

PLANBESTÄMMELSER

Följande gäller inom områden med nedanstående beteckningar. Bestämmelse utan beteckning gäller inom hela planområdet. Endast angiven användning och utformning är tillåten.

Gränsbeteckningar

- Gräns för planområdet
- Användningsgräns
- Egenskapsgräns

Användning av mark

Kvartersmark

- C1 Centrumändamål avseende hotell, kontor och handel.
- T Tunnel för allmänt trafikändamål (Klaratunneln).

Begränsning av markens bebyggande

- arkad 1 Marken får byggas under med körbart bjälklag Arkad med en fri bredd på minst 3,0 meter och en fri höjd på minst 4,0 meter ska vara tillgänglig för allmän gångtrafik.
- arkad 2 Arkad med en fri bredd på minst 3,0 meter och en fri höjd på minst 9,0 meter ska vara tillgänglig för allmän gångtrafik. Marken ska i ett undre plan vara tillgänglig för gemensamhetsanläggningar avseende tillfarter till erforderliga lastnings- och lossningsutrymmen med en fri höjd av minst 3,25 meter.
- g Marken ska vara tillgänglig för allmän gångtrafik
- x Marken ska vara tillgänglig för allmän körtrafik
- u Marken ska vara tillgänglig för allmännyttiga underjordiska ledningar

Körförbindelse

- Körförbindelse får inte anordnas

Utformning, utförande

- Terrass får byggas med planterbart bjälklag Högsta byggnadshöjd i meter över nollplanet
- v1 Lanterner får anordnas
- v2 Minst 35% av fasadlängden ska utgöras av indragningar i den övre takvåningen jämt fördelade utefter Vattugatan till ett djup av minst 2 meter.
- v3 Högsta byggnadshöjd utmed Drottninggatan är +27,0 meter över nollplanet där fasaden vinklar av upp mot taket. Enligt illustration av längdsektion.
- v4 Teknisk våning med tät fasad. Högsta fasadlutning i grader

Byggnadens tak ska utföras plant med en högsta lutning på 6 grader för vattenavrinning. Byggnadens terrasser ska förses med invändigt avlopp.

Värdefull byggnad

- q1 Byggnaden får inte rivas, exteriören får inte försvanskas (avser det ursprungliga hotellet, ej påbyggnader).

Administrativa bestämmelser

Genomförandetiden slutar 5 år efter det att planen har vunnit laga kraft.

UPPLYSNINGAR

Planen består av:

- plankarta med bestämmelser
- Till planen hör:
- planbeskrivning

Planen är upprättad enligt plan- och bygglagen (PBL 2010:900)

SAMRÅDSHANDLING

Förslag

Detaljplan för fastigheten

Skansen 18 m fl

i stadsdelen Normalm i Stockholm

Stockholms stadsbyggnadskontoret
Planavdelningen
2015-03-18

Martin Schröder
planchef

Ronnie Kristola
stadsplanerare

Godkänd av SBN
Antagen av
Laga kraft

S-Dp 2014-09390-54

GRUNDKARTA

- Kvarter enligt detaljplan, Allmän plats-gräns
- Fastighetsindelingsbestämmelse
- Fastighetsgräns (Kvarterstraktsgräns, Traktsgräns, Fastighetsområdesgräns)
- Fastighetsbeteckning
- Gemensamhetsanläggning
- Servitutsområde
- Ledningsrättsområde
- Byggnad
- Väg / gångbanekant
- Stödmur
- Träd
- Nivåkurvor
- Markhöjd

Koordinatsystem: Sweref 99 18 00 i plan och RH2000 i höjd
Upprättad av Stadsmåtningsavdelningen
Aktualitetsdatum 2015-01-30
Gunnar Swahn
kartingenjör

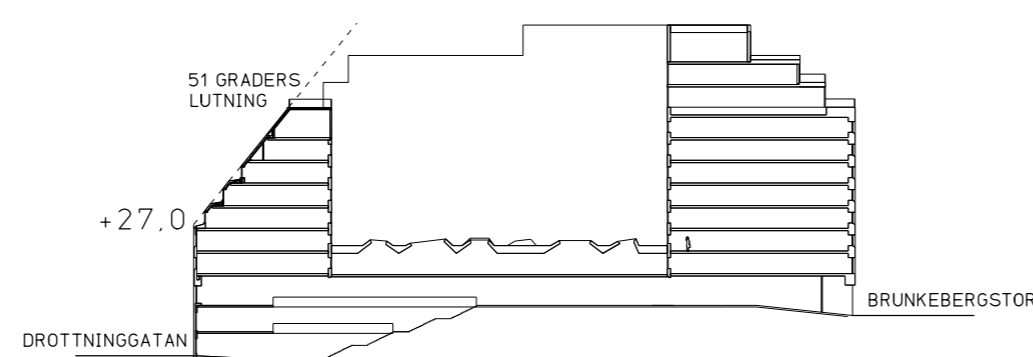


Illustration av längdsektion, skala 1:1000.

0 50m
Skala 1:500, utskriftsformat B2

