



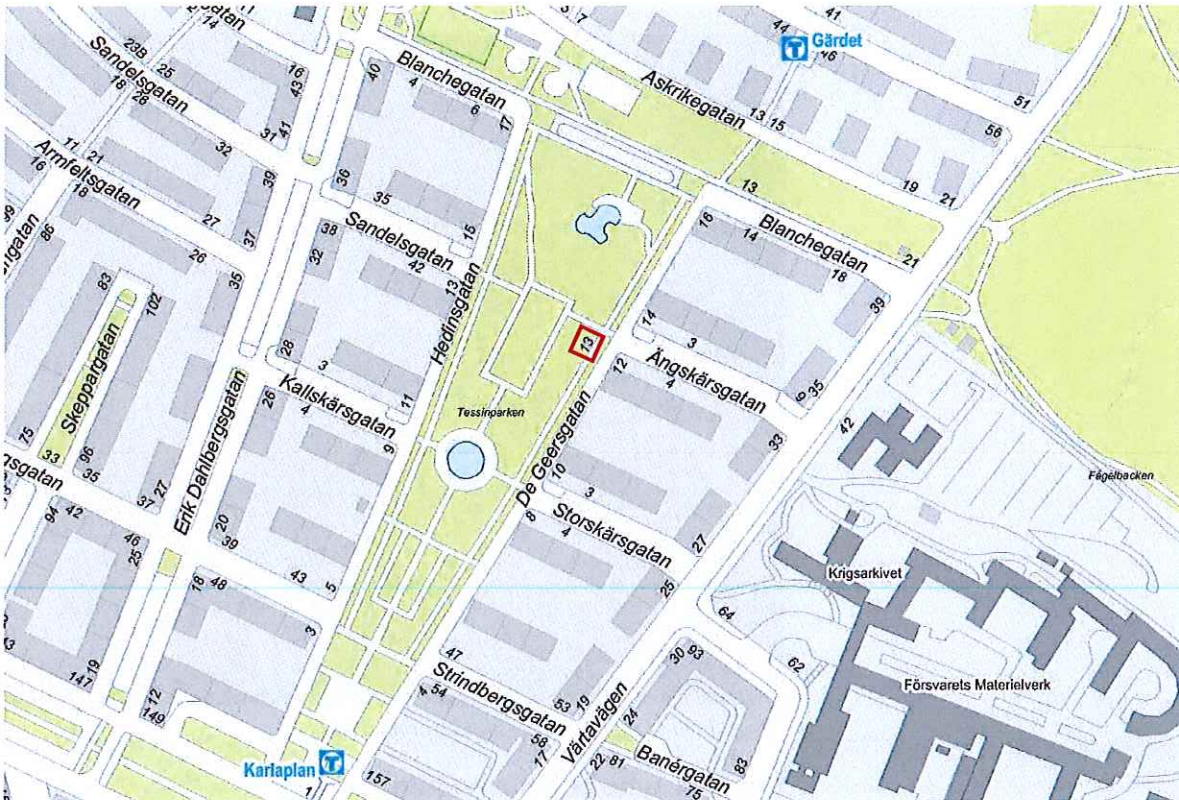
Stockholms  
stad

Stadsbyggnadskontoret  
Planavdelningen  
Ellinor Wik  
Telefon 08-508 27 400

Samrådshandling  
Dnr 2014-17044  
2015-04-27  
Sida 1 (8)



**Planbeskrivning**  
**Detaljplan för område vid kvarteret Majtalaren**  
**i stadsdelen Ladugårdsgärdet,**  
**S-TDp 2014-17044**



Orienteringskarta med ungefärligt planområde markerat.

**Stadsbyggnadskontoret**

Fleminggatan 4  
Box 8314  
104 20 Stockholm  
Telefon 08-508 27 300  
stadsbyggnadskontoret@stockholm.se  
stockholm.se

## Inledning

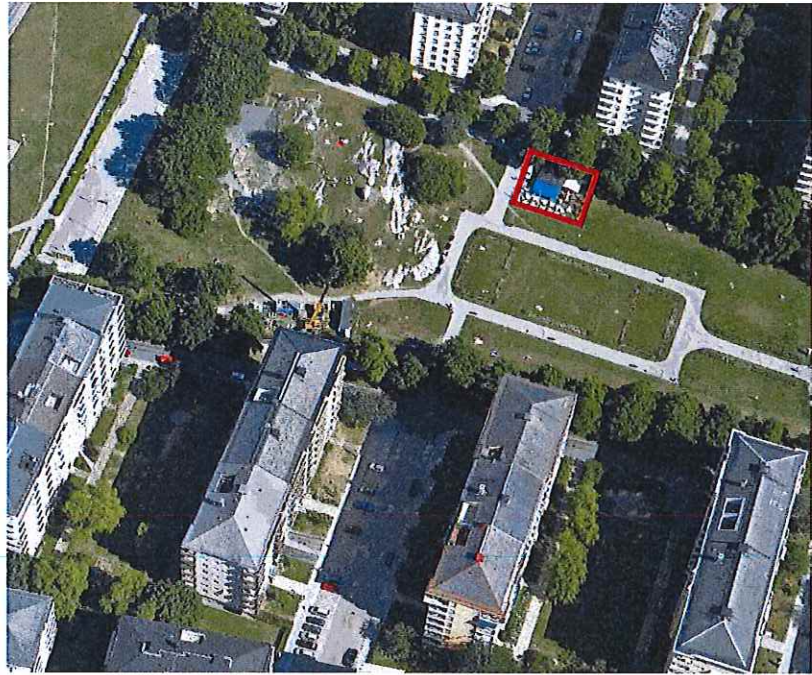
### Handlingar

#### Planhandlingar

Planförslaget består av plankarta med bestämmelser. Där höjder förekommer redovisas dessa i höjdsystemet RH2000. Till planen hör denna planbeskrivning.

#### Medverkande

Planen är framtagen av Ellinor Wik samt karttekniker Sanna Norrby från stadsbyggnadskontoret.



*Flygbild med planområdet markerat med rött.*

### Planens syfte och huvuddrag

Planens syfte är att skapa möjlighet för befintlig kioskbyggnad att få stå kvar på nuvarande plats, eftersom byggnaden står på mark som inte får bebyggas. Planförslaget bekräftar befintlig byggnad och användning.

### Plandata

#### Läge, areal, markägoförhållanden

Planområdet utgörs av del av fastigheten Ladugårdsgärdet 1:8, vid De Geersgatan 13 i stadsdelen Ladugårdsgärdet på Östermalm. Fastigheten ägs av Stockholm Stad och



trafikkontoret är markupplåtare. Planområdet omfattar ca 60 kvm.

### Tidigare ställningstaganden

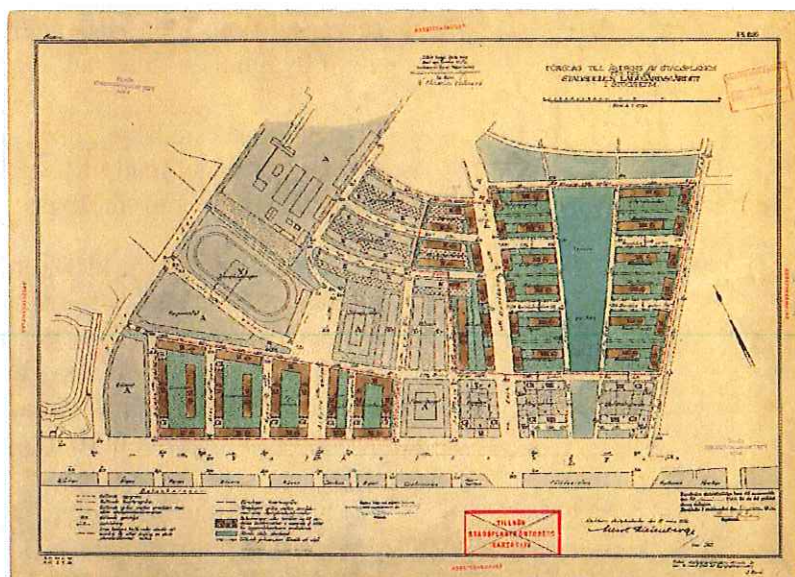
#### Översiktsplan

Området är markerat som innerstadsbebyggelse i *Promenadstaden, Översiktsplan för Stockholm*. Planområdet ingår i Strategi 1 där det bland annat står att staden ska skapa täta och attraktiva stadsdelar med blandat innehåll och offentliga miljöer av hög kvalitet.

Förslaget bedöms vara förenligt med översiktsplanen.

#### Detaljplan

Gällande detaljplan, P1 1159 från 1932, omfattar delar av Ladugårdsgärdet. Enligt planen ligger byggnaden på planterad allmän plats. För området gäller även tilläggsplan Dp 2013-03476-54 från 2014, som gäller för skyddsbestämmelser av träd som ligger i Kungliga nationalstadsparken.



Gällande detaljplan P1 1159.

#### Beslut om planuppdrag

Stadsbyggnadsnämnden beslutade 2014-11-20 att ge stadsbyggnadskontoret i uppdrag att påbörja planarbetet i enlighet med kontorets tjänsteutlåtande. Planen bedrivs med normalt planförfarande.

#### Riksintressen

Området utgör en del av riksintresset Stockholms innerstad med Djurgården och tillhör även den utpekade värdekärnan Gärdet.

## Förutsättningar

### Natur

#### Naturvärden

Planområdet befinner sig i en spridningszon enligt stadens ESBO-nätverk (Ekologiskt särskilt betydelsefulla områden).

#### Kulturlandskap

Kiosken ligger i Tessinparken som är en del av Kungliga nationalstadsparken.

### Befintlig bebyggelse

Det sommaröppna caféet ligger på De Geersgatan 13 i Tessinparken. Byggnaden har haft ett tidsbegränsat bygglov från 1986 som gick ut 2008-12-31 och eftersom tidsbegränsade bygglov inte kan ges för mer än 15 år enligt PBL är det inte möjligt att förlänga bygglovet.

Byggnaden är kvadratisk formad med grönmålad fasad och pyramidformat tak. Den är ca 35 kvm med tillhörande skärmtak om ca 22 kvm, totalt 57 kvm. Försäljning sker via lucka och servering finns utomhus under skärmtak och på Tessinparkens yta. I byggnaden finns också en offentlig toalett.

Planen ingår i stadsbyggnadskontorets projekt att hitta lösningar för verksamheter med tidsbegränsade bygglov som av juridiska skäl inte längre kan förlängas.

### Stadens strategi för kiosker

På många håll i staden finns kiosker och serveringsbyggnader på allmänna platser. Flera av dessa har funnits på sina platser under många år och utgör ett uppskattat inslag i en levande stadsmiljö. Det är i många fall önskvärt att den typen av verksamhet och service kan fortsätta få finnas på respektive plats.

För att klarlägga behovet av åtgärder har stadsbyggnadskontoret genomfört en utredning av 214 kiosker i Stockholm. Erfarenheter har visat att det ofta uppstår akuta och svårhanterliga situationer när tidsbegränsade bygglov går ut och inte kan förlängas. Trafikkontoret har därför kommit med en önskan om detaljplaneändring för de kiosker i staden som har tidsbegränsat bygglov på grund av planstridighet. Gatuköket i Tessinparken har ingått i utredningen och konstaterats behöva en planändring för att få vara kvar.

För att få ha en kiosk på en allmän plats behövs också polistillstånd. Polistillstånd kan bara beviljas för begränsad tid och ges normalt högst för ett år i taget. Staden är remissinstans genom trafikkontoret, som bland annat bedömer framkomlighet,



trafiksäkerhet och eventuella behov av att omdisponera den allmänna platsen.

Syftet är att marken ska fortsätta att utgöra allmän plats med staden som huvudman och att planändringen tillför en byggrätt för en kiosk på befintlig plats. Det blir därefter möjligt att medge bygglov utan någon tidsgräns för en kiosk som stämmer med planens bestämmelser. Planändringen möjliggör för fortsatt verksamhet så länge markupplåtelse sker.

Att en kiosk eller serveringsbyggnad på allmän plats får planstöd och bygglov utan tidsbegränsning innebär inte att den kan permanenteras. Polistillståndet kommer även fortsättningsvis att vara en förutsättning och prövas i regel varje år. Det kan dras in om staden bedömer att marken behövs för något annat syfte eller om polisen finner att det inte längre är lämpligt med fortsatt tillstånd. Slutsatsen är att villkoren för kiosker på allmän plats i stort sett fortsätter att vara detsamma, det vill säga det handlar om att allmänna platser tillfälligt upplåts för en viss verksamhet.



*Kioskbyggnad, foto taget från sydväst, 2015-03-13.*



*Kioskbyggnad, foto taget från väster, 2015-03-13.*



*Kioskbyggnad, foto taget från sydöst, 2015-03-13.*

### **Gator och trafik**

#### **Tillgänglighet**

Försäljningsluckan nås via en trappavsats. Kundtoaletten är inte handikappsanpassad.



## Störningar och risker

### Buller och luftkvalitet

Bullernivåer och miljökvalitetsnormerna för luft klaras av för planområdet.

### Teknisk försörjning

#### Avfallshantering

Kiosken har avfallshantering i tillbyggnad på byggnadens baksida mot de Geersgatan.

## Planförslag

Byggrätt ges på allmän plats så att befintligt gatukök, som haft tidsbegränsat bygglov på grund av planstridighet, får planstöd och därmed möjlighet att söka bygglov utan tidsbegränsning. Förslaget till tillägg till detaljplan, så kallad tilläggsplan, innebär att befintlig byggnad och användning bekräftas. Inga om- eller tillbyggnader planeras.

## Konsekvenser

### Behovsbedömning

Stadsbyggnadskontoret bedömer att detaljplanens genomförande inte kan antas medföra sådan betydande miljöpåverkan som åsyftas i PBL(2010) 4 kap 34§ eller MB 6 kap 11§ att en miljöbedömning behöver göras.

Planförslaget överensstämmer med gällande översiktsplan. Planförslaget bedöms inte strida mot några andra kommunala eller nationella riktlinjer, lagar eller förordningar. Planförslaget berör inte område av nationell, gemenskaps- eller internationell skyddsstatus. Verksamheten bedöms inte medföra väsentlig påverkan på miljö, kulturarv eller människors hälsa.

## Tidplan

Samråd	2015-05-05 – 2015-06-16
Granskning	3:e kvartalet 2015
Antagande	4:e kvartalet 2015

## Genomförande

### Organisatoriska frågor

#### Ansvarsfördelning

Ansvaret för genomförandet av planen vilar på byggherren, trafikkontoret, i samarbete med stadens förvaltningar och lantmäterimyndigheten. Stadsbyggnadskontoret ansvarar för upprättande av detaljplanen samt myndighetsprövning och bygglovsprövning.

### Verkan på befintliga detaljplan

Planförslaget innebär att befintlig detaljplan, Pl 1159, kompletteras med en justering av byggrätten.

### Fastighetsrättsliga frågor

Fastigheter, marksamfälligheter och ägoförhållanden  
Stockholm Stad äger marken och trafikkontoret är markupplåtare.

### Ekonomiska frågor

Planförslaget innebär inga kostnader för stadsbyggnadskontoret. Planavtal har upprättats mellan markupplåtaren trafikkontoret och stadsbyggnadskontoret.

### Genomförandetid

Genomförandetiden upphör 5 år efter att planen vunnit laga kraft.