



PLANBESTÄMMELSER

Följande gäller inom områden med nedanstående beteckningar. Bestämmelse utan beteckning gäller inom hela planområdet. Endast angiven användning och utformning är tillåten.

Gränsbeteckningar

- Gräns för planområdet
- - - Användningsgräns
- · - · - Egenskapsgräns
- x - x - Utgående gräns

Användning av mark

Allmänna platser

- GATA Fordons-, gång- och cykeltrafik
- PARK Park

Kvartersmark

- B Bostäder
- S1 Förskola
- N1 Verksamhetsbyggnad för parklek

Utformning av allmänna platser

- +0.0 Föreskriven höjd över nollplanet

Begränsning av markens bebyggande

- · · · · Byggnad får ej uppföras
- · · · · Marken får endast byggas med förråd i högst en våning och med största sammanlagda byggnadsarea om 20 kvm. Brandutrymningstrappa får uppföras.
- o · o · o · Marken ska byggas under med körbart bjälklag och får underbyggas med parkeringsgarage.
- x Marken ska vara tillgänglig för allmän gångtrafik

Markens anordnande

- +0.0 Föreskriven höjd över nollplanet
- n Träd ska finnas, får endast tas bort av ålder- eller sjukdomsskäl och ska ersättas med nytt av samma slag.
- förskolegård Förskolegård

Utformning, utförande

- ◇ +0.0 Högsta byggnadshöjd i meter över nollplanet
- ◇ +0.0 Högsta totalhöjd i meter över nollplanet
- ◇ +0.0 Högsta nockhöjd i meter över nollplanet
- f1 Tak beläggs med växtlighet
- f2 Balkonger och loftgång får inte glömmas in
- v1 Endast bostadskomplement i form av balkong mellan +22,5 och +30,0. Balkonger får förses med tak.
- v2 Endast bostadskomplement i form av balkong / loftgång mellan +23,0 och +30,0. Balkonger får förses med tak.
- v3 Endast bostadskomplement i form av balkong mellan +28,0 och +35,5. Balkonger får förses med tak.
- v4 En spång om maximalt 1 meters bredd mellan byggnad och mark får uppföras mellan +30,0 och +35,5.

Administrativa bestämmelser

- Genomförandetiden slutar 5 år efter det att planen har vunnit laga kraft.
- Utökad lovplikt
 - a Marklov krävs för fällning av träd

ILLUSTRATIONER

- - - - - Illustrationslinje
- illustration Illustrationstext
- (+0.0) Illustrerad höjd

UPPLYSNINGAR

- Planen består av:
 - plankarta med bestämmelser
 - Till planen hör:
 - planbeskrivning
- Planen är upprättad enligt plan- och bygglagen (PBL 2010:900)

GRUNDKARTA

- - - - - Kvarter enligt detaljplan, Allmän plats-gräns
 - · - · - Fastighetsgräns (Kvarterstraktgräns, Fastighetsområdesgräns)
 - x - x - Fastighetsutrymmesgräns 3D
 - 2, 1:2 Fastighetsbeteckning
 - 1:2 Fastighetsbeteckning 3D
 - ga:1 alt (ga:1) Gemensamhetsanläggning
 - (Sv) Servitutsområde
 - Lr Ledningsrättsområde
 - Byggnad
 - - - - - Väg/gångbanekant
 - Staket
 - Mur
 - Stödmur
 - Nivåkurvor
 - +0.0 Markhöjd
 - Transformatorbyggnad
- Koordinatsystem: Sweref 99 18 00 i plan och RH2000 i höjd
 Upprättad av Stadsmättningsavdelningen
 Aktualitetsdatum 2015-05-08
 Anne Lindell
 kartingenjör



10 0 50m
Skala 1:1000, utskriftsformat A2

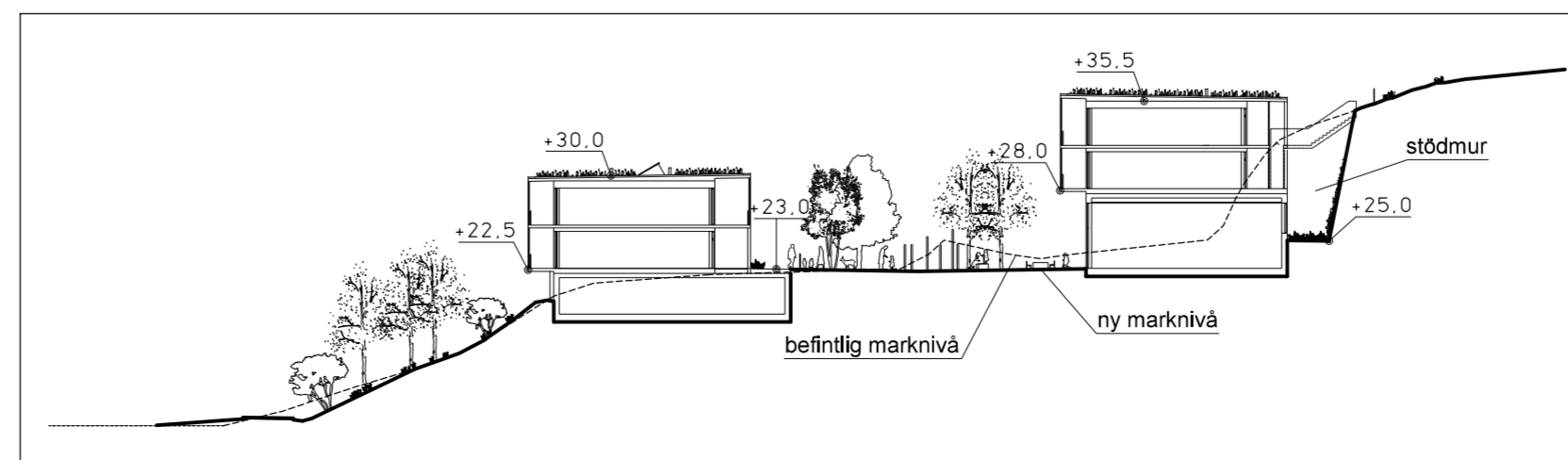


Illustration sektion A-A, 1:500

SAMRÅDSHANDLING

Förslag
 Detaljplan för fastigheten
Jackproppen 1 m m
 i stadsdelen Hjorthagen i Stockholm

Stockholms stadsbyggnadskontor
 Planavdelningen
 2015-05-28

Martin Schröder
 planchef

Hans Andrasko
 stadsplanerare

Godkänd av SBN
 Antagen av
 Laga kraft

S-Dp 2013-13780-54