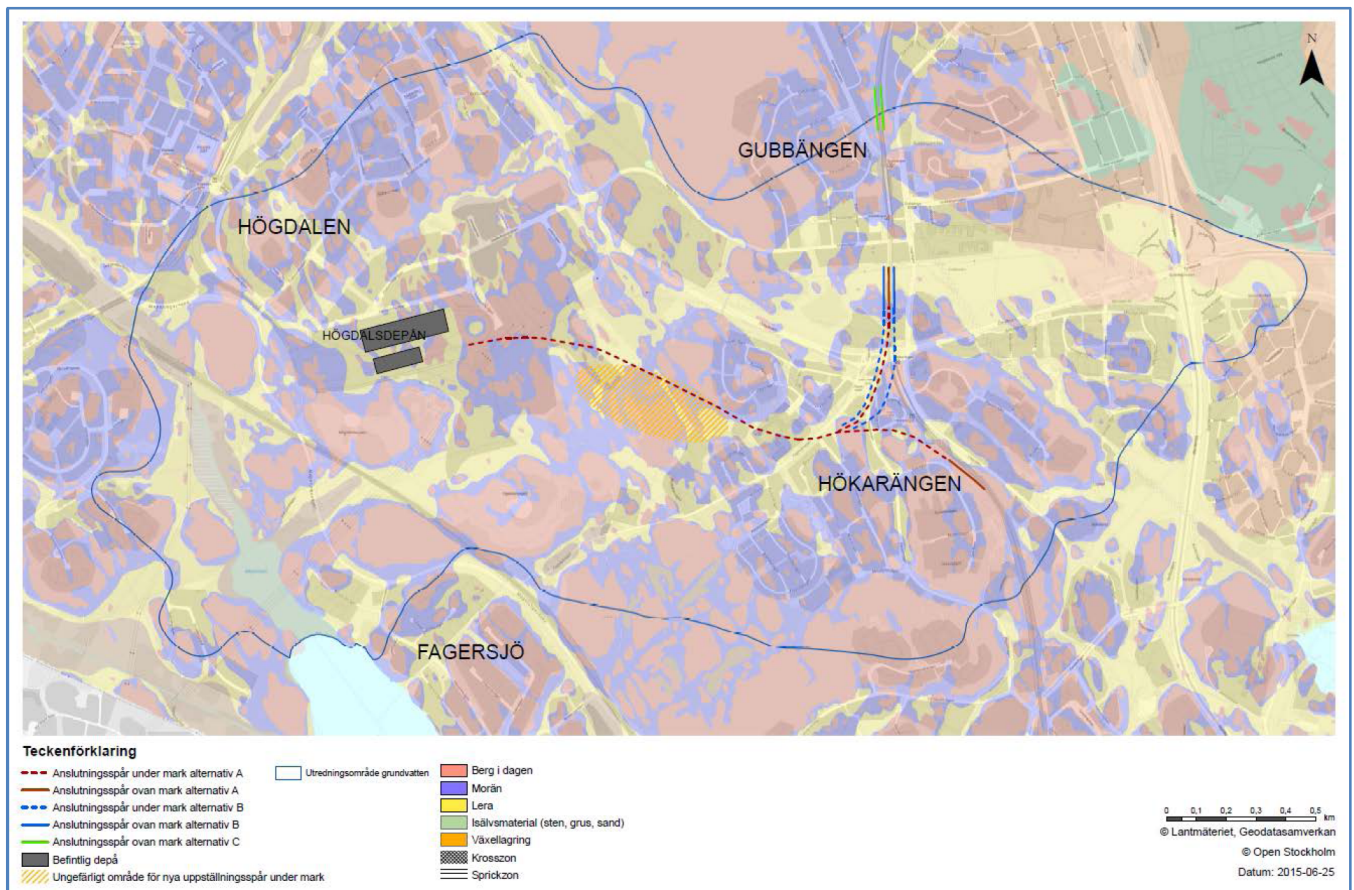


# Mark och grundvatten

Vi utreder mark och grundvatten inom ett stort område för de båda alternativen, för att inte missa någon viktig information. Vi inventerar också byggnader och brunnar som kan vara känsliga för grundvattenpåverkan. På kartorna nedan visas olika jordarter och hur stort utredningsområdet är för respektive alternativ.

## Högdalen



# Skarpnäck

