

GÅRD/UTEMILJÖ Kv. 5

Riksbyggen och Småa

LAND

LAND ARKITEKTUR AB

Allmänt

- Gården i Kv.5 utformas så att den blir en samlande och gemensam gård för de två fastigheterna. Utformningen bygger på ett enkelt upplägg som tar avstamp i fastigheternas olika nivåer på färdigt golv, med ett övre hårdgjort flak och en stor grön nedre del med planteringar som infiltrerar dagvatten.

- Gården har ett stillsamt uttryck som en kontrast till de kraftigt varierade fasaderna och erbjuder en lugn oas.

Funktioner

- En samlande uteplats/festplats i bästa solläge
- En lång låg trappa tar upp nivåskillnaden på gården samt kan utnyttjas som informell sittplats
- En stor generös grönyta som kan användas flexibelt
- En mindre lekplats på gårdens nedre del
- Terrasser på taken till fastigheterna innehåller allmänna och privata uteplatser
- Odlingslotter
- Mångfald av växter som gynnar ett rikt insektsliv
- Fördröjning av dagvatten med fuktplanteringar i lågpunktsdel



1:400 (A3) 0 10 20 30 40 m

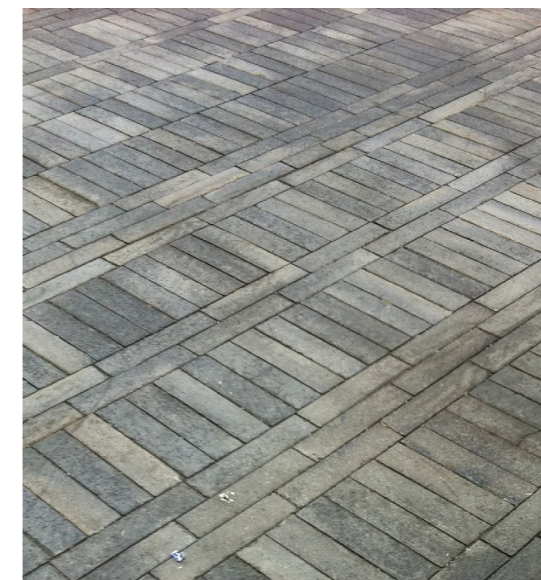
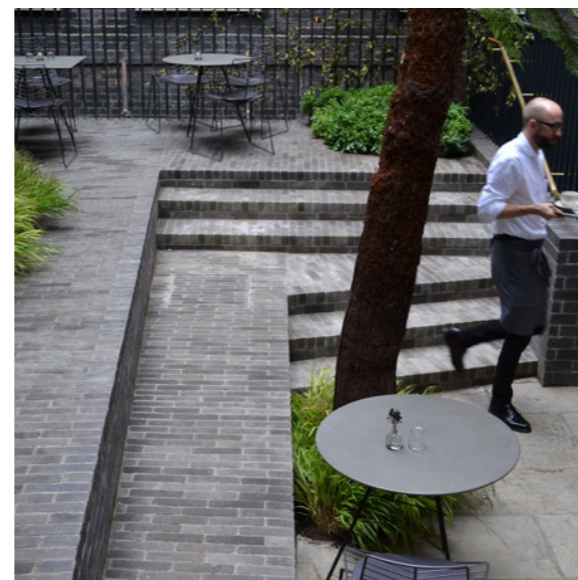
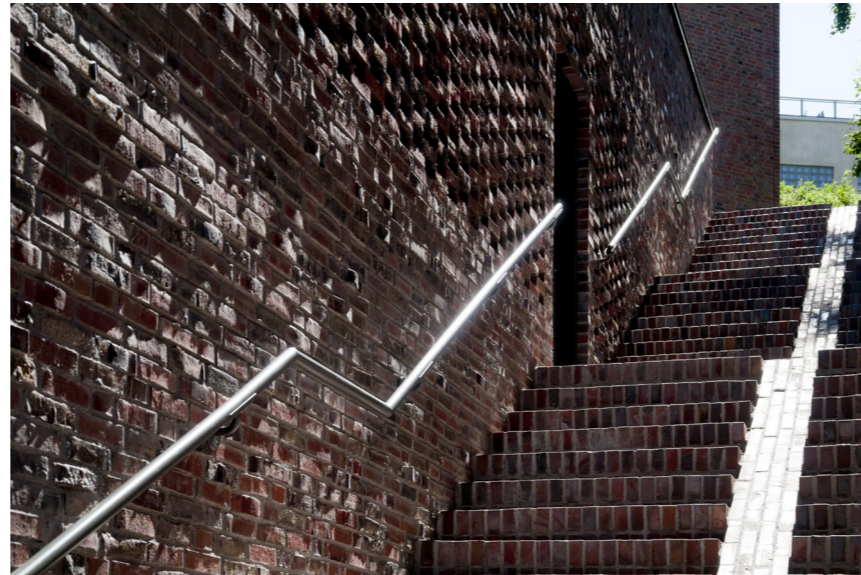


Markmaterial

- Gårdens materialitet har plockats upp från de omkringliggande fasaderna som går i tegel, trä och stål.
- Den övre delen beläggs med marktegel i olika nyanser. Även den låga trappan samt trappan i portiken ned mot Tvärgatan, utförs i marktegel.
- Materialet på de privata uteplatserna följer fasadernas material, Kv5a får uteplatser i trä, Kv5b utförs med tegel på uteplatserna.
- Gångstigar över grönytorna är något upphöjda och utförs i gallerdurk, alternativt med träspån.

Belysning

- Varje entré belyses från fasaderna. Ute på grönytan placeras förslagsvis en lite högre mast som tar hand om allmänbelysningen på gården



Växtmaterial

- Gården har en mångfald av både växter och växtzoner. Från torrare planteringar med prydnadsgräs på den övre solbelysta delen, till fuktplantering på gårdens lågpunkt i den skuggigare delen.
- En stor del av gårdens växtmaterial består av exotiska inslag för att skapa en stark upplevelse som kontrasterar mot omgivningarna som karaktäriseras av inhemska växter.
- Den gröna delen av gården består främst av gräsytor med omväxlande karaktär. Den övre delen närmast tegelytan är kortklippt gräs för vistelse varvat med högre delar av perenna gräs och nektarrika blommor som passar i sol/halvskugga. Längre ned mot de skuggigare partierna planteras skuggtåligare, högre gräsarter och perenner i olika sjok. Här skapas även en lågpunkt som utgörs av en fuktplantering med vattenälskande perenner.
- Ett större träd med stor kvalitet planteras på gården. Trädet bör vara skirt för att släppa igenom så mycket ljus som möjligt och gärna ha en fin blomning, tex Robinia pseudoacacia
- Mindre blommande träd och buskar (t.ex. hortensia) planteras ute i gräsytor.
- Mot uteplatserna på den hårdgjorda delen planteras höga perenna gräs som avskärmare



Möblering

- Lösa möbler, som går att dra ihop till större sällskap eller spridas i mindre grupper, sörjer för behovet på den hårdgjorda ytan. Möblerna kan även placeras lite mer avskilt i den gröna delen.

Lekplats

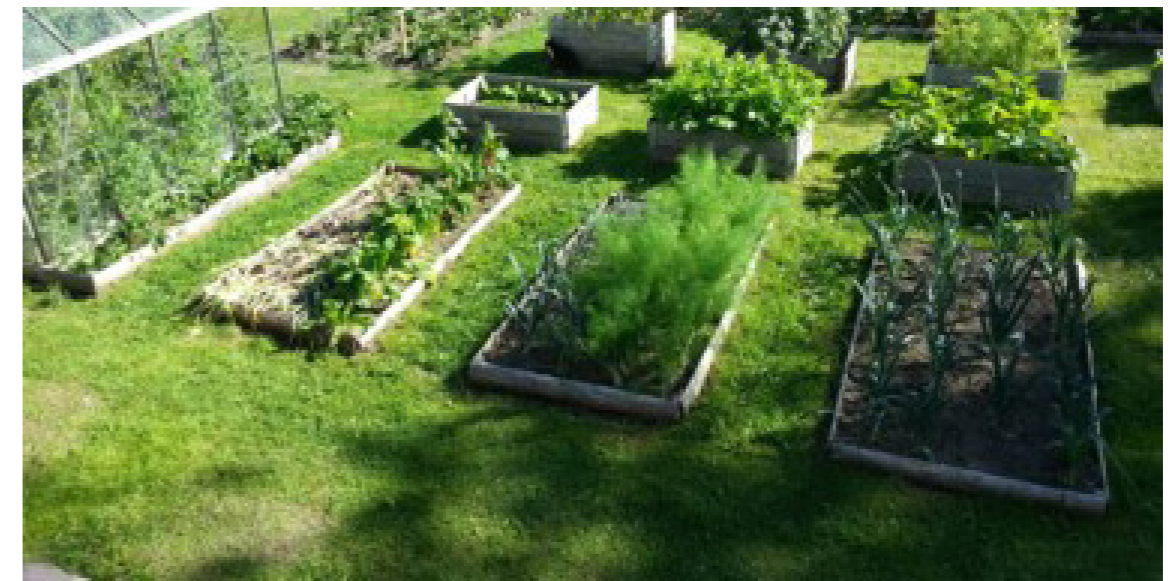
- En lekplats som vänder sig mot mindre barn anordnas nere på gräsytan. Leken består av en stor sandlåda och två-tre små lekhus.

Odling

- Några fasta odlingslotter i formen av pallkragar arrangeras i anslutning till lekplatsen. Möjligheter till mer odling är möjlig om intresse finns.

Tillgänglighetsanordningar

- Gården är tillgänglig med hissar från gatuplan. Alla entréer på gården är tillgängliga. I trappen arrangeras ramper ned till den nedre delen.



Dagvatten

- Dagvatten tas om hand och fördröjs på de gröna taken samt nere på gården i den stora gräsytan. Allt vatten från hårdgjorda ytor leds ned till denna yta. Systemet kopplas sedan efter fördröjning på det kommunala dagvattennätet.

- Legend:
- sedumtak
 - planteringsytor/gräs
 - takträdgård
 - fördröjning
 - stuprör
 - stuprörsledning
 - breddavlopp
 - VA-ledning
 - taklutning

