

Kvalitets- och miljöstyrning
Magdalena Tropp

Styrelsen för Stockholm Vatten VA AB

Driftrappport t.o.m. augusti 2015

FÖRSLAG TILL BESLUT

Styrelsen föreslås besluta

att godkänna anmälan.

Krister Schultz
Verkställande direktör

Lars Lindblom
Avdelningschef
Kvalitets- och miljöstyrning

ÄRENDET

I denna rapport redovisas driftdata t.o.m. augusti 2015.

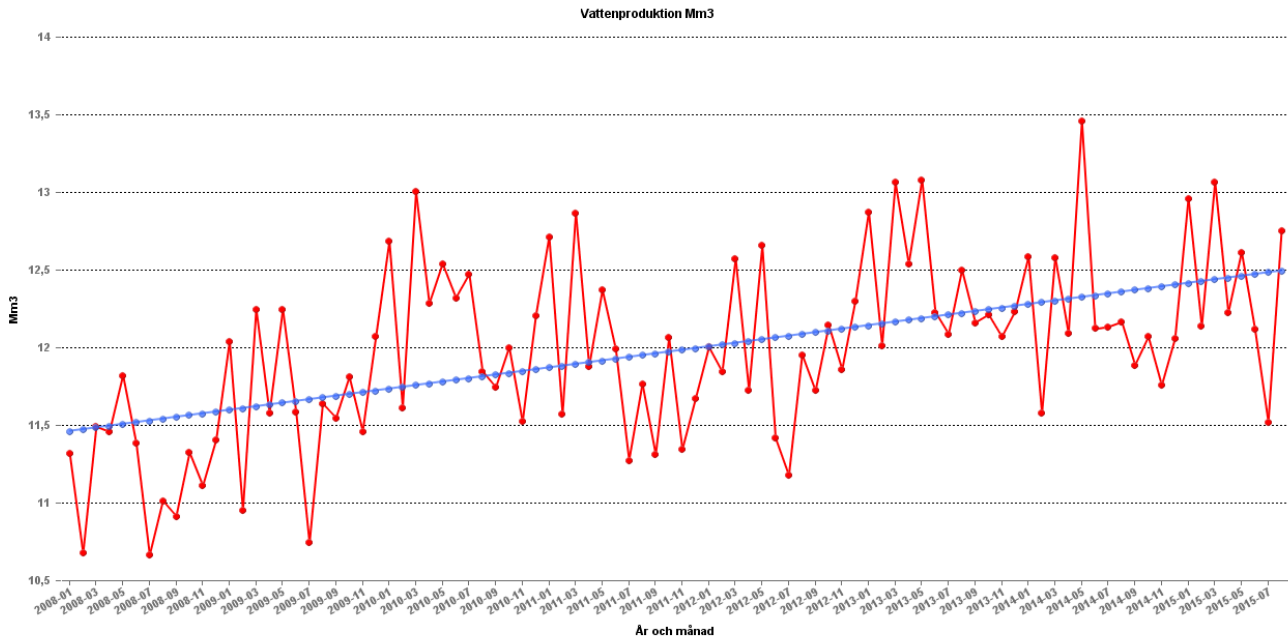
Volymen vattenproduktionen ligger normalt hittills i år. Vi kan notera att antalet klagomål på vattenkvalitet är högre än förra året då det var ovanligt få klagomål. Vår provtagning visar dock inte på brister i dricksvattenkvaliteten, bortsett från en enstaka händelse då rost kom i omlopp efter arbete med en avgrävd vattenledning.

Det har varit ovanligt få avloppsstopp och även antalet vattenläckor är lite lägre än vanligt, trots att det var många läckor i början av året. I år har vi hittills inte drabbats av den dramatiska ökningen av källaröversvämningar som inträffade under sensommaren förra året i samband häftiga skyfall.

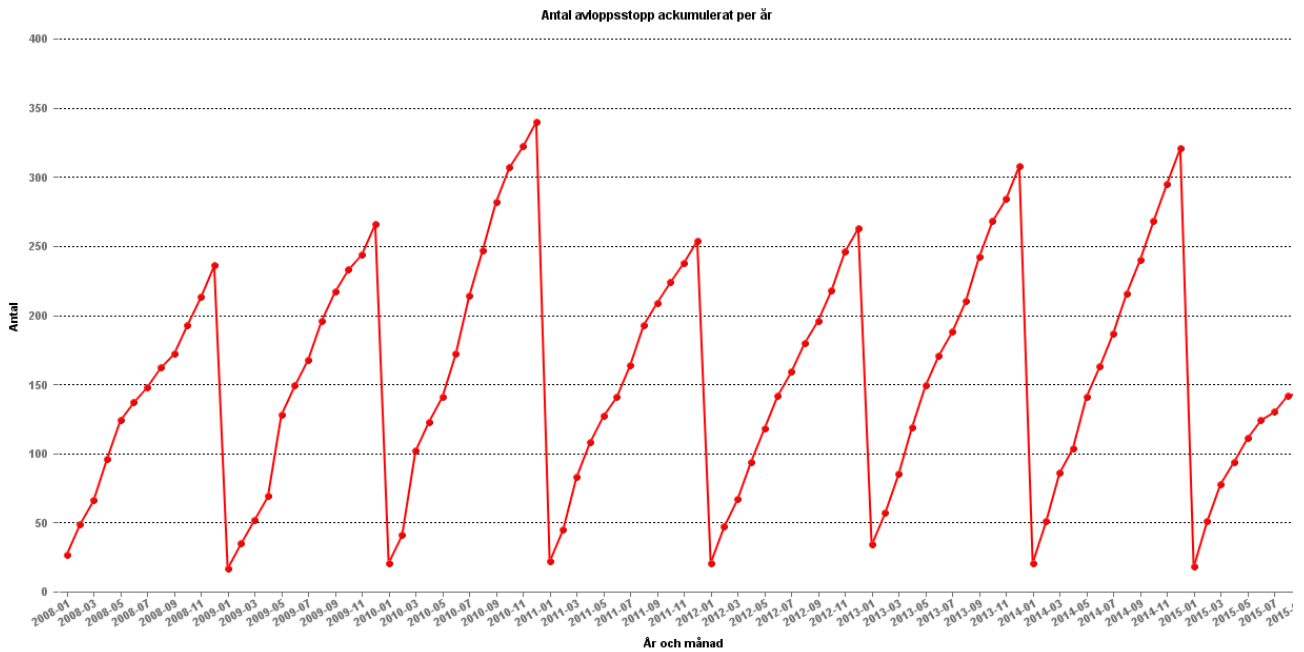
Avloppsreningen går mycket bra, trots att flödena in till reningsverken är nästan 20 % högre än motsvarande period föregående år. I april och maj var flödena så höga att avloppsvatten vid några tillfällen fick ledas förbi reningssteg i reningsverken. Först under augusti har flödena blivit lägre igen.

SLUT

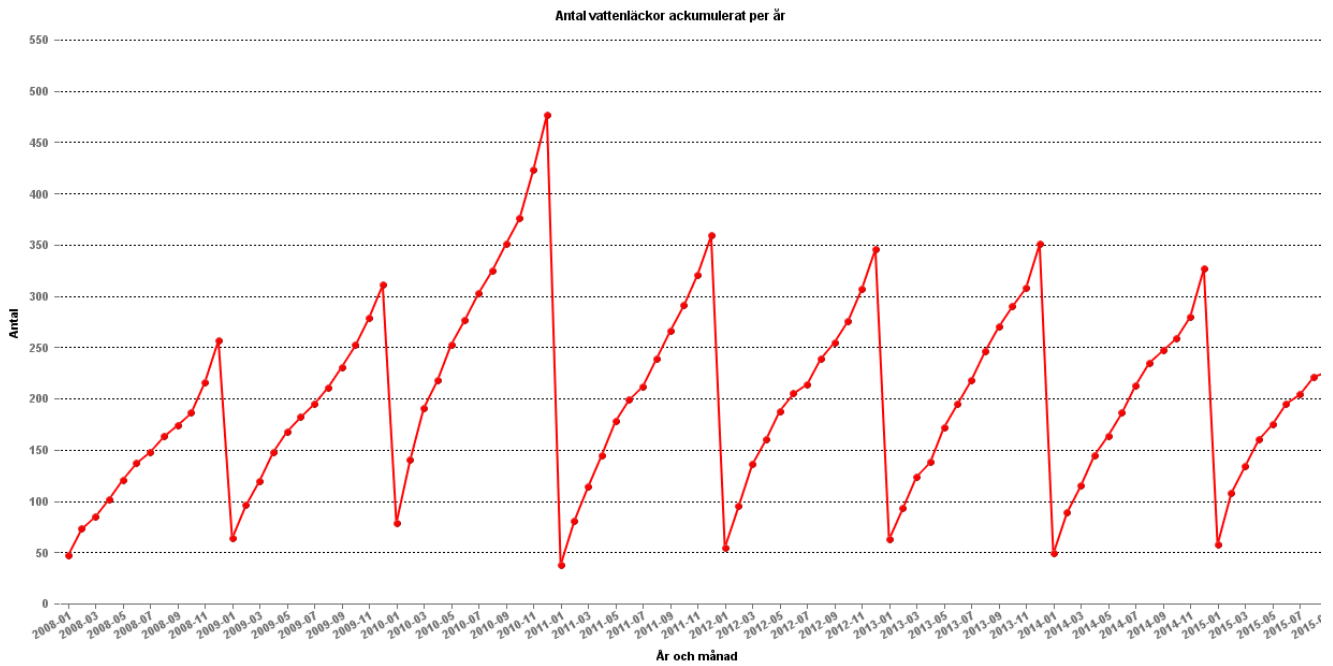
Diagram



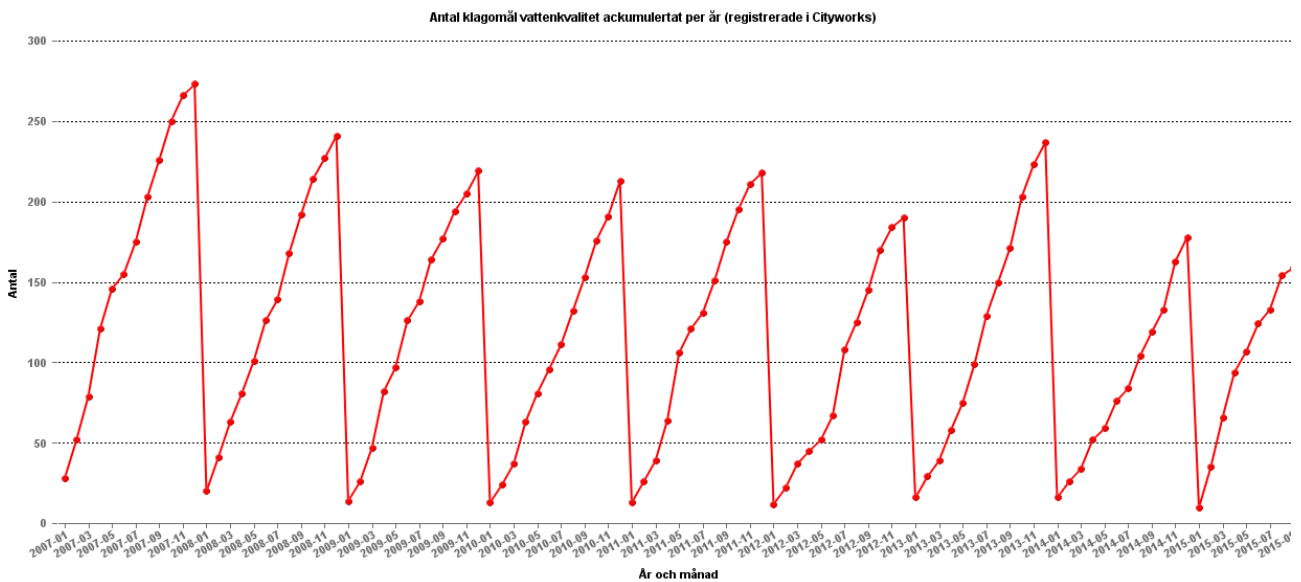
Vattenproduktion miljoner m^3 /månad t.o.m. augusti 2015



Antalet Avloppsstopp ackumulerat t.o.m augusti 2015



Antalet läckor ackumulerat t.o.m. augusti 2015



Klagomål på vattenkvalitet ackumulerat t.o.m augusti 2015


Utdrag ur månadsrapporterna

Utskriftsdatum: 2015-09-11 16:08:19

 Andel av året
66,67%

Aug 2015

Sida 1 av 1

Månadsrapport	Aug 2015	Ack 2015	Aug 2014	Ack 2014	Riktvärde Aug	Målvärde Årsbudget P1	Utfall % P1
Vattenproduktion							
Producerad mängd renvatten (Mm ³ /mån)	12,76	99,41	12,17	98,73	12,56	147,88	67,23 %
Elförbrukning produktion (MWh)	4 458	35 802	4 259	35 353	7 593	89 406	79,56 %
Elförbrukning per producerad m ³ : wh/m ³	659	710	676	683	599	599	
Ledningsnät							
Vattenläckor lokal ledning, st	13	181	17	171			
Vattenläckor serviser, st	3	27	4	38			
Vattenläckor huvudvattenledning, st	1	13	1	26			
Avloppsstopp lokal ledning, st	7	67	14	125			
Avloppsstopp serviser, st	5	75	15	91			
Klagomål vattentryck, st	18	173	9	140			
Klagomål vattenkvalitet, st	21	154	20	104			
Klagomål avloppsstopp, st	28	327	44	308			
Klagomål avloppslukt, st	10	47	2	30			
Klagomål översvämning, st	9	61	288	383			
Avloppsrening							
BOD-7, mg/l, inklusive bräddpunkter (Ack = rullande 3-månadersmedel)	2	2,39	2,84	2,62	8	8	
N-tot, mg/l, inklusive bräddpunkter (Ack =rullande 12-månadersmedel)	7,69	8,53	6,46	8,89	10	10	
P-tot, mg/l, inklusive bräddpunkter (Ack=rullande 3-månadersmedel)	0,13	0,13	0,15	0,13	0,3	0,3	
Avvattnat slam, ton	4 945	50 262	6 117	49 703	4 952	58 300	86,2%
Slam till åkermark, ton	1 117	8 346	0	1 409			