

2015-09-25  
ÄLVSJÖ STADSDELSEFÖRVALTNING

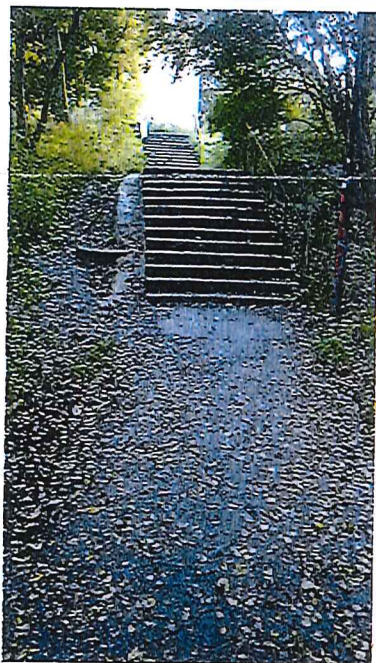
Älvsjö Stadsdelsförvaltning  
2015-09-24  
Dnr. 1.24.334-2015  
Älvsjö Stadsdelsnämnd,  
medborgarförslag  
Box 48  
125 21 ÄLVSJÖ

## Gångramp mellan Pjäxvägen och Klackvägen i Solberga

Jag pratade med Majvi Andersson från stadsdelsnämnden som föreslog att jag skulle skriva till nämnden i detta ärende.



Mellan Pjäxvägen och Klackvägen är idag en liten gångväg med en tvådelad trappa, närmast Klackvägen (se pilen i kartan).



Trapporna gör att gångvägen är otillgänglig för personer med barnvagnar, rollatorer eller rullstolar (se bild).

De alternativa gångvägar som finns nu är att gå runt via gångvägen nordväst, mot Lerkrogsvägen och sedan mot Klackvägen genom parken, eller att gå Pjäxvägen i sydostlig riktning och sedan Pliggvägen upp mot Klackvägen. I bägge fallen en omväg på kanske 500 meter. Det är långt att gå för den som är beroende av hjälpmedel och dessutom kanske har något att bära. Det är vid Klacktorget stadsdelens kommersiella service finns och busshållplatsen vid Folkparksvägen.

Problemet med trapporna skulle kunna avhjälpas med en serpentinväg som slingrade sig upp/ner för slänten (se kurvan i kartan). Förutom att tillgängligheten skulle bli acceptabel, underlättas också snöröjningen då trapporna inte skulle behöva skottas för hand. Under vintern försvåras ytterligare användningen av trapporna då den traktor som plogar gångvägen fram till trapporna från Pjäxvägen lämnar en snövall framför trapporna, som ligger kvar tills den tas bort manuellt.

Jag föreslår alltså att det byggs en serpentinväg som kompletterar trapporna.

Med vänliga hälsningar