

PLANBESTÄMMELSER

Följande gäller inom områden med nedanstående beteckningar. Bestämmelse utan beteckning gäller inom hela planområdet. Endast angivna användning och utformning är tillåtna.

Gränsbeteckningar

- Gräns för planområdet
- Användningsgräns
- Egenskapsgräns
- Utgående användningsgräns

Användning av mark

- Allmänna platser
- GATA
- PARK
- Kvarteremark
- BHH
- Parkområde. Stödmur vid trappa får uppföras.
- Studentbostäder. Handel ska anordnas i bottenvåningen mot Ruddammsvägen om minst 80 kvm.

Begränsning av markens bebyggande

- Marken får inte bebyggas. Mur får uppföras.
- Utformning, utseende och utförande
- Högsta totalhöjd i meter över nollplanet. Utöver angivna totalhöjd får rätten uppföras.
- Högsta nockhöjd i meter över nollplanet.
- Fasad ska utföras huvudsakligen i ljust tegel.

Störningskydd

Bostäder ska utformas så att minst hälften av bostadsrummen i varje lägenhet får högst 55 dBA ekvivalent ljudnivå (infallsvärde) utomrör fönster.

Minst en balkong/uteplats till varje bostad eller en gemensam uteplats i anslutning till bostäderna ska utföras eller placeras så att de utsätts för högst 55 dBA ekvivalent ljudnivå 70 dBA maximal ljudnivå (infallsvärden).

Bostäder ska utföras så att stornjud i bostadsrum inte överstiger ljudnivån 30 dBA (slow) vid läggpassage.

Administrativa bestämmelser

Genomförandetiden slutar 5 år efter det att planen har vunnit laga kraft.

SAMRÅDSHANDLING

Förslag

Detailplan för del av fastigheten

Norra Djurgården 1:37

intill kvarteret Klarbäret

i stadsdelen Norra Djurgården

i Stockholm

Stockholms stadsbyggnadskontor
Planavdelningen
2015-09-04

Joel Bering
stadsplanerare

Martin Schröder
planchef

antagen av
laga kraft

SDp 2012-13614-54

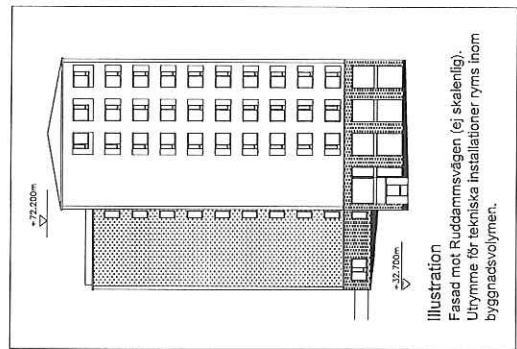
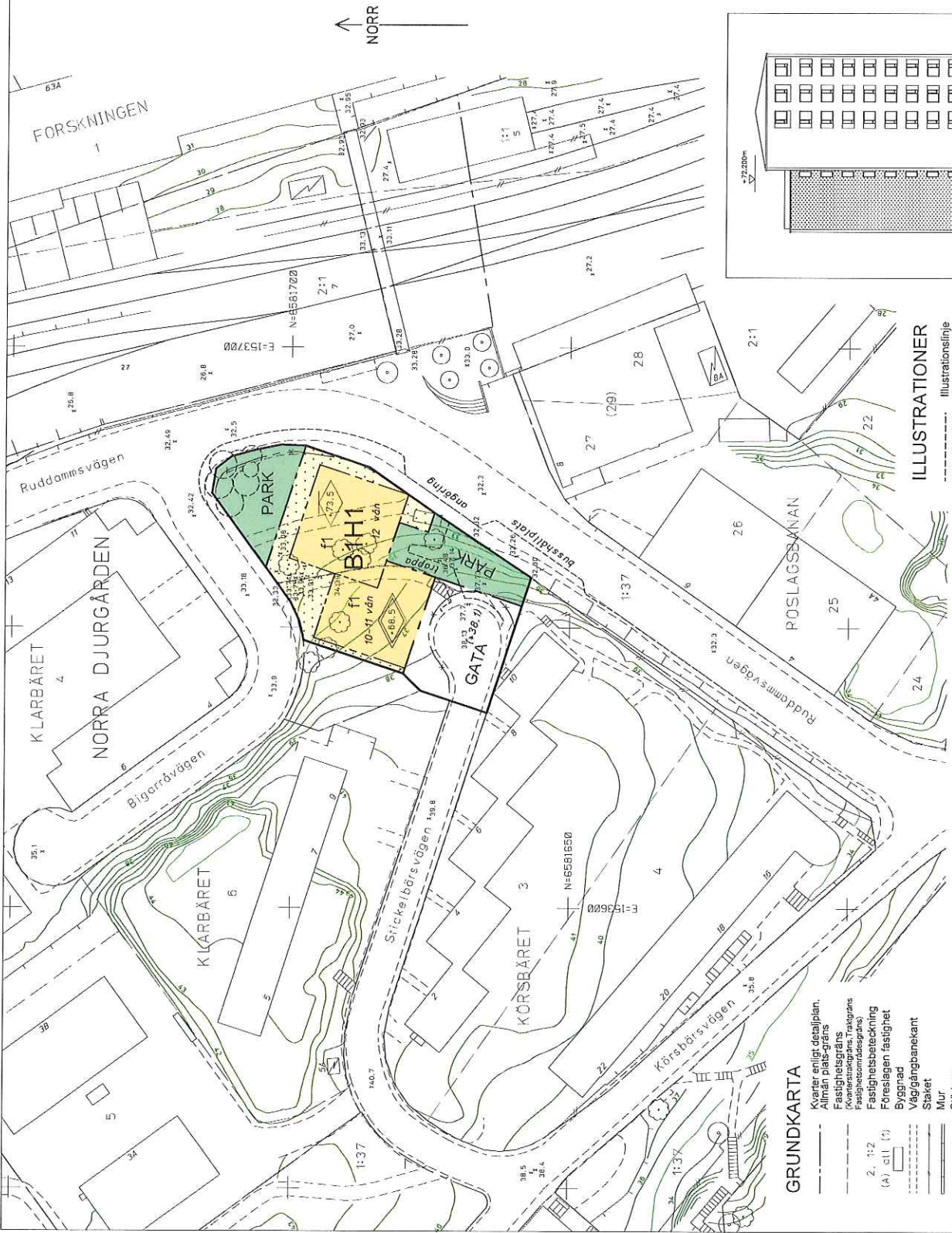


Illustration
Fasad mot Ruddammsvägen (ej skalenlig).
Utrymme för tekniska installationer rymns inom byggnadsvolymen.

ILLUSTRATIONER

- Illustrationslinje
- Illustrationstext
- Illustrerade träd

UPPLYSNINGAR

Planen är upprättad enligt Plan- och Bygglagen. (PBL:2010:900).
Planen består av:
- Plankarta med bestämmelser
- Dessutom finns:
- Planbeskrivning

GRUNDKARTA

- Kvarter enligt detaljplan.
- Allmän plats-gräns
- Fastighetsgräns
- Kontraktsgrens, Traktagrens
- Fastighetsområdesgräns
- Fastighetsbeteckning
- Föreslagna fastighet
- Byggnad
- Väg/gångbanekant
- Staket
- Mur
- Stödmur
- Träd, lövträd
- Nivåkurvor
- Markhöjd
- Transformatorbyggnad

Koordinatsystem: Sverres 99 18 00 i plan och RH2000 i höjd
Upprättad av Stadsplaneringsavdelningen
Aktualitetsdatum 2015-08-28
Anne Lindell
karteringsör

Utskriftsformat
Skala 1:500

Östermäns stadsförvaltning
Registratur

2015-09-15
2015-368-1.3.3

Dnr