

TOMTEN

Tomten är i stora delar orörd och har mycket stora kvaliteter. Terrängen är kraftigt kuperad, med långsträckta bergsryggar med i huvudsak nord-sydlig riktning. Vegetationen består av högresta tallar och relativt gammal ädellövskog. I övrigt finns en hel del sly och mindre träd. Marken består av släta istidsslipade hållar, vildgräs och blåbärsris(?). Berghällarna och en del solitära träd bör bevaras vid en högre exploatering av fastigheten.

FÖRESLAGEN BEBYGGELSE

Skissen redovisar tre byggnader, två lamellhus ställda i nord-sydlig riktning mellan bergsryggarna, samt ett U-format kvarter mot Skärgårdsvägen. Vår bedömning är att fyra våningar kan passa i skala till befintliga träd och till intilliggande bebyggelse. Lamellhusen innehåller 28-32 lägenheter. Det U-formade kvarteret innehåller 38-40 lägenheter. Totalt redovisas 72 lägenheter.

Byggnaderna föreslås uppföras av trä och grundläggas på plintar, så att det mesta av naturen kan sparas. Arkitekturen kan vara en modern tolkning av Gustavsbergs bruksarkitektur, gärna med falurött som dominerande karaktär.

Ljus BTA uppgår till ca 6040 m² och BOA uppgår till ca 4500 m².

ANGÖRING

Angöring sker i första hand från Gamla Svartens väg men fastigheten kan också nås från Skärgårdsvägen, på samma sätt som kyrkan nås idag.

PARKERING

Med tanke på vad terrängen tål är det svårt att ordna p-platser på ett naturligt sätt. Markparkeringen visas med 48 platser.

GUSTAVSBERG, ÖSBY

ERSÉUS ARKITEKTER AB

Fiskargatan 8, 116 20 Stockholm, tel 08-556 939 00

SKISS 3

ILLUSTRATIONSPLAN

0 10 20M

SKALA (A3)
1:500

UPPDRAG NR
2485

ANSVARIG
PETER ERSÉUS

HANDLÄGGARE

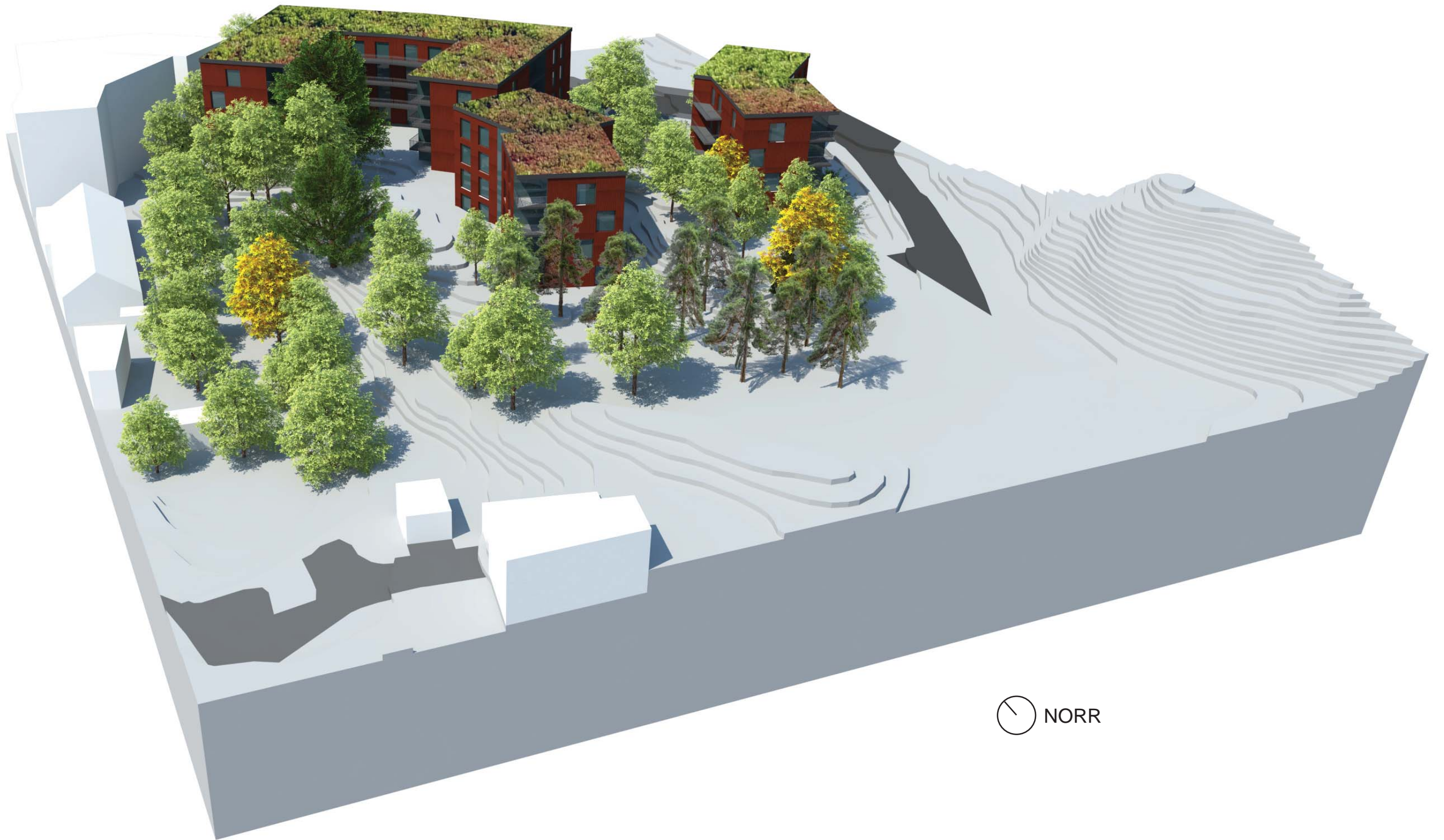
RITAD AV
AT

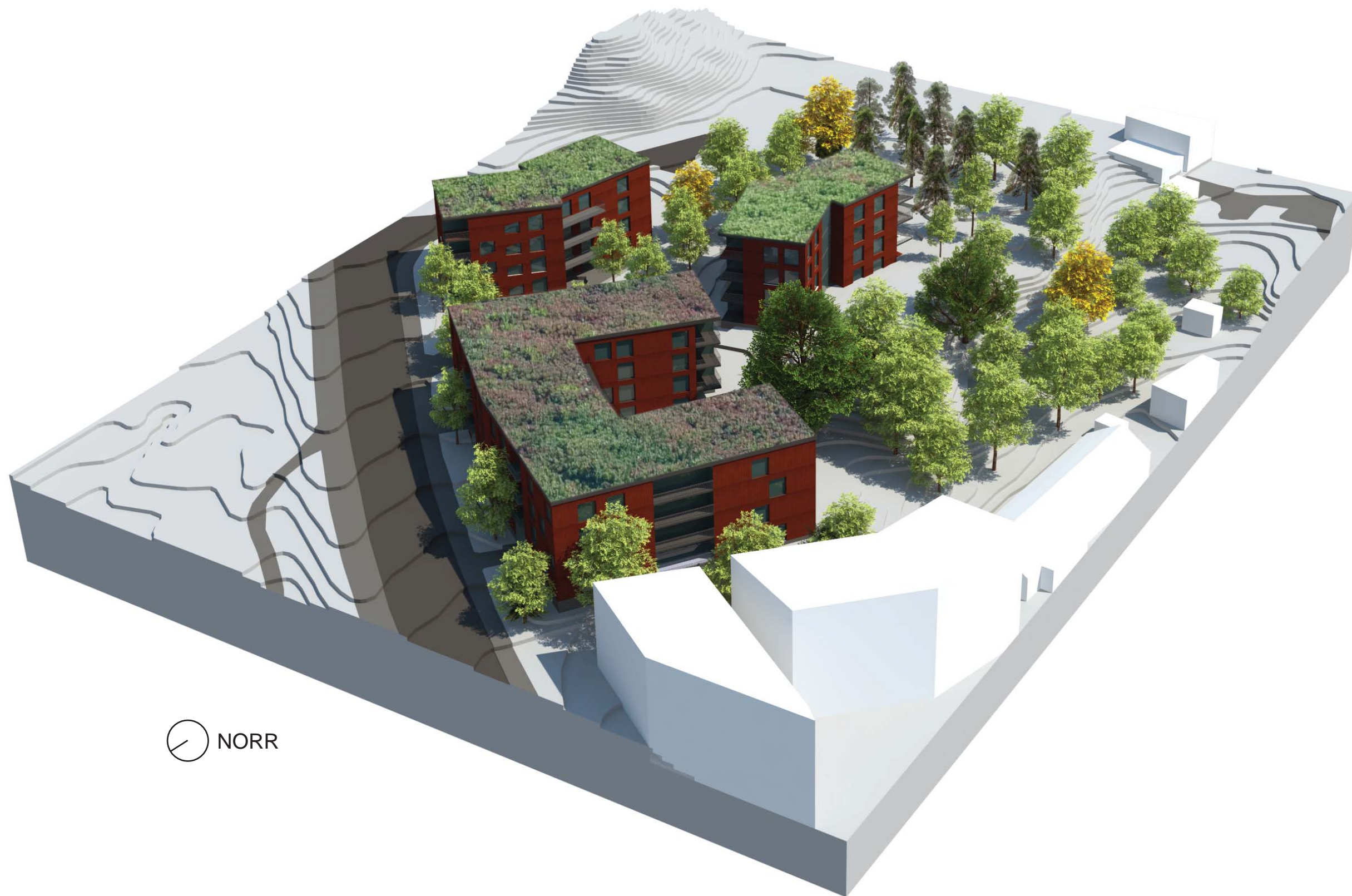
DATUM
2015-06-09

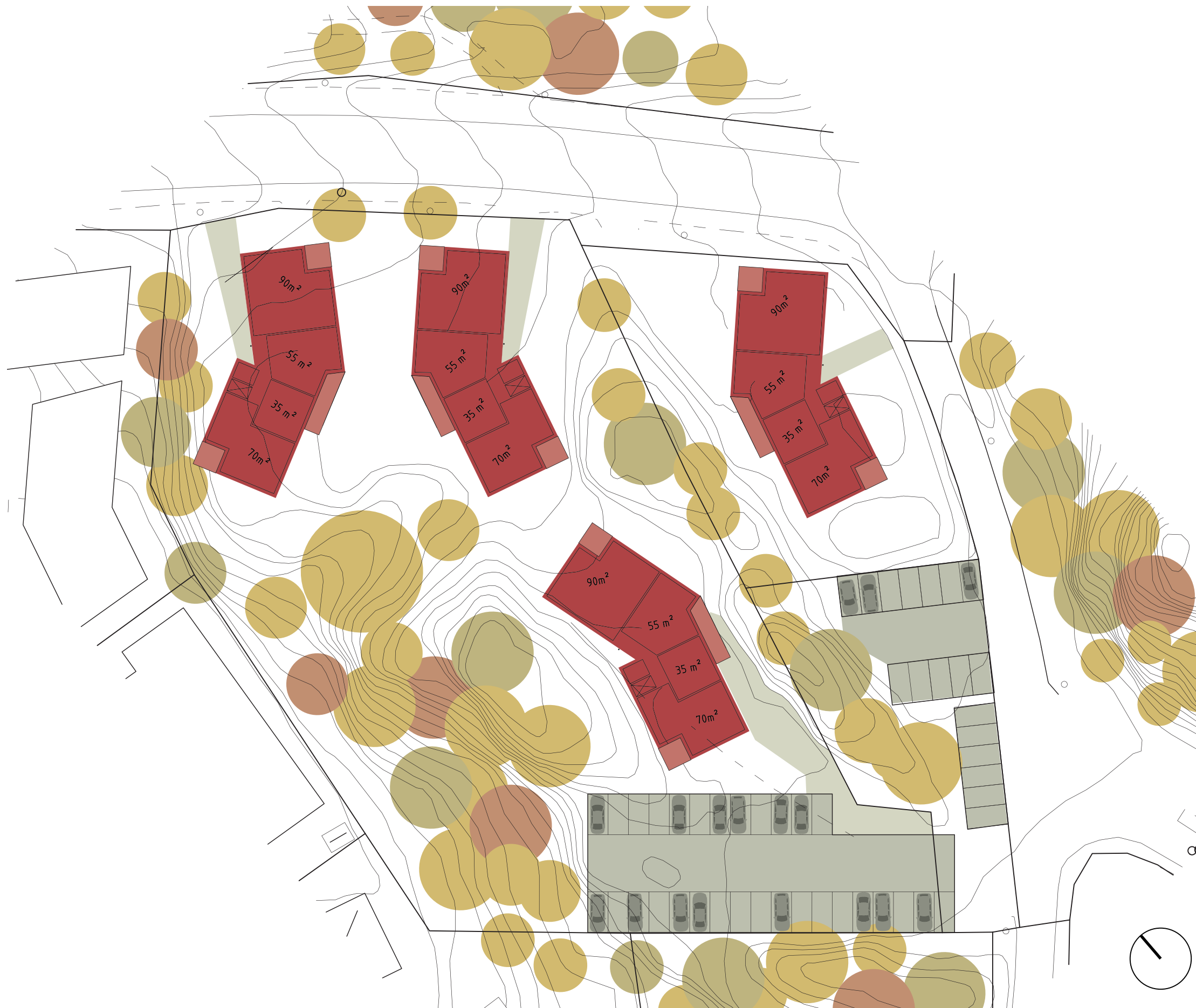
REV DATUM
2015-06-18

NUMMER
S 001

BET
-







FÖRESLAGEN BEBYGGELSE

Skissen redovisar fyra byggnader i fyra våningar, ställda i nord-sydlig riktning mellan bergsryggarna. Lamelhusen innehåller 56-60 lägenheter.

Byggnaderna föreslås uppföras av trä och grundläggas på plintar, så att det mesta av naturen kan sparas. Arkitekturen kan vara en modern tolkning av Gustavsbergs bruksarkitektur, gärna med falurött som dominerande karaktär.

Ljus BTA uppgår till ca 5000m² och BOA uppgår till ca 3800 m².

ANGÖRING

Angöring sker i första hand från Gamla Svartens väg samt från Skärgårdsvägen, på samma sätt som kyrkan nås idag.

PARKERING

Med tanke på vad terrängen tål är det svårt att ordna p-platser på ett naturligt sätt. Markparkeringen visas med 48 platser.

