



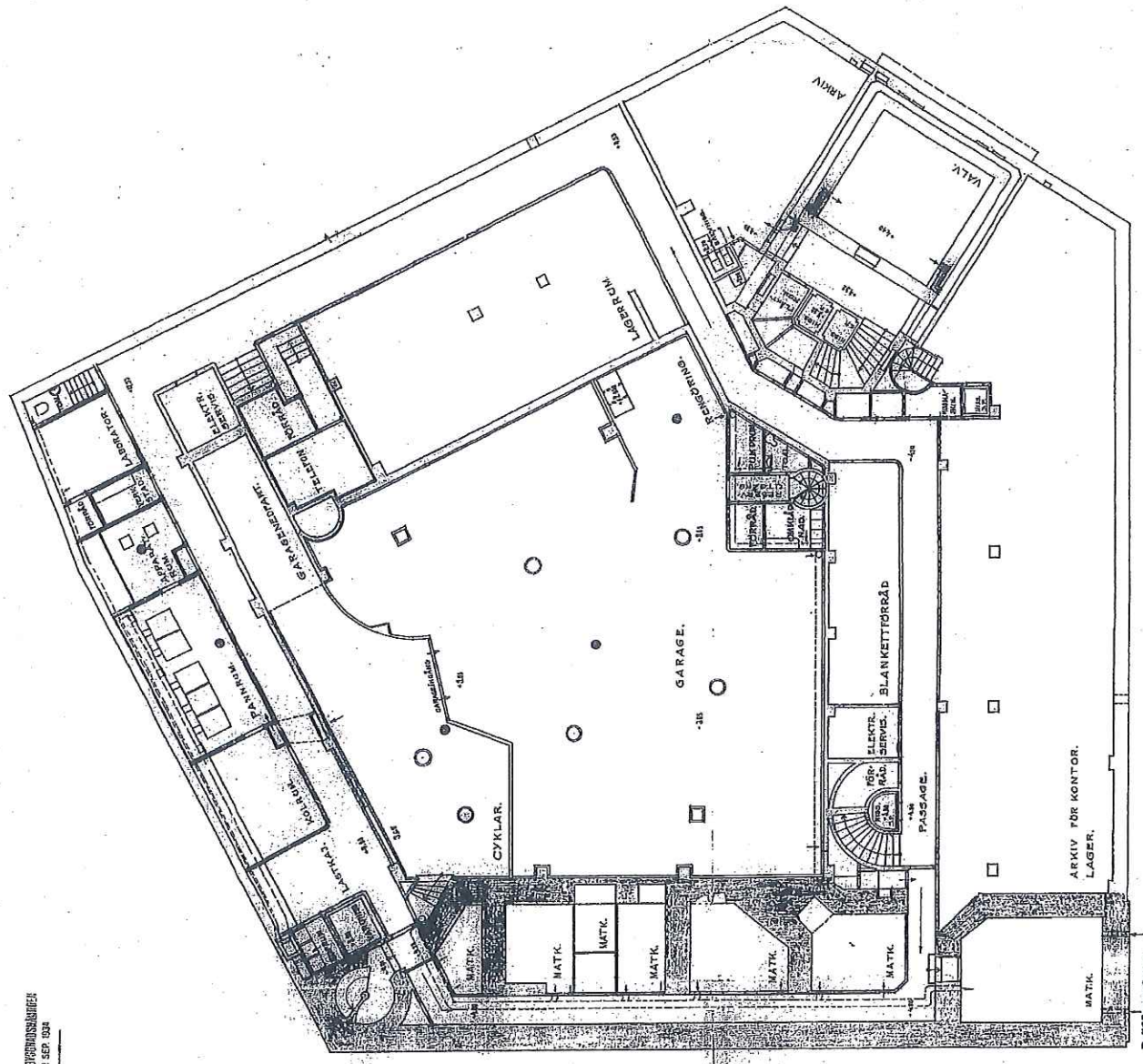


Dnr: 2015-521-1.5.3.
 Bilaga 1:d 15687

TOMT NO 47 I KVARTERET
 SPERLINGENS BACKE

-  gammalt murverk
-  betong, gavelong, stegbelong m.m.
-  tegel, restf. m.m.
-  frö., klassningsfunktioner m.m.

*Äldre mur och fasad
 utgör huvudsaklig
 struktur i byggnaden.
 För ytterligare
 information se
 Bilaga 1:d*



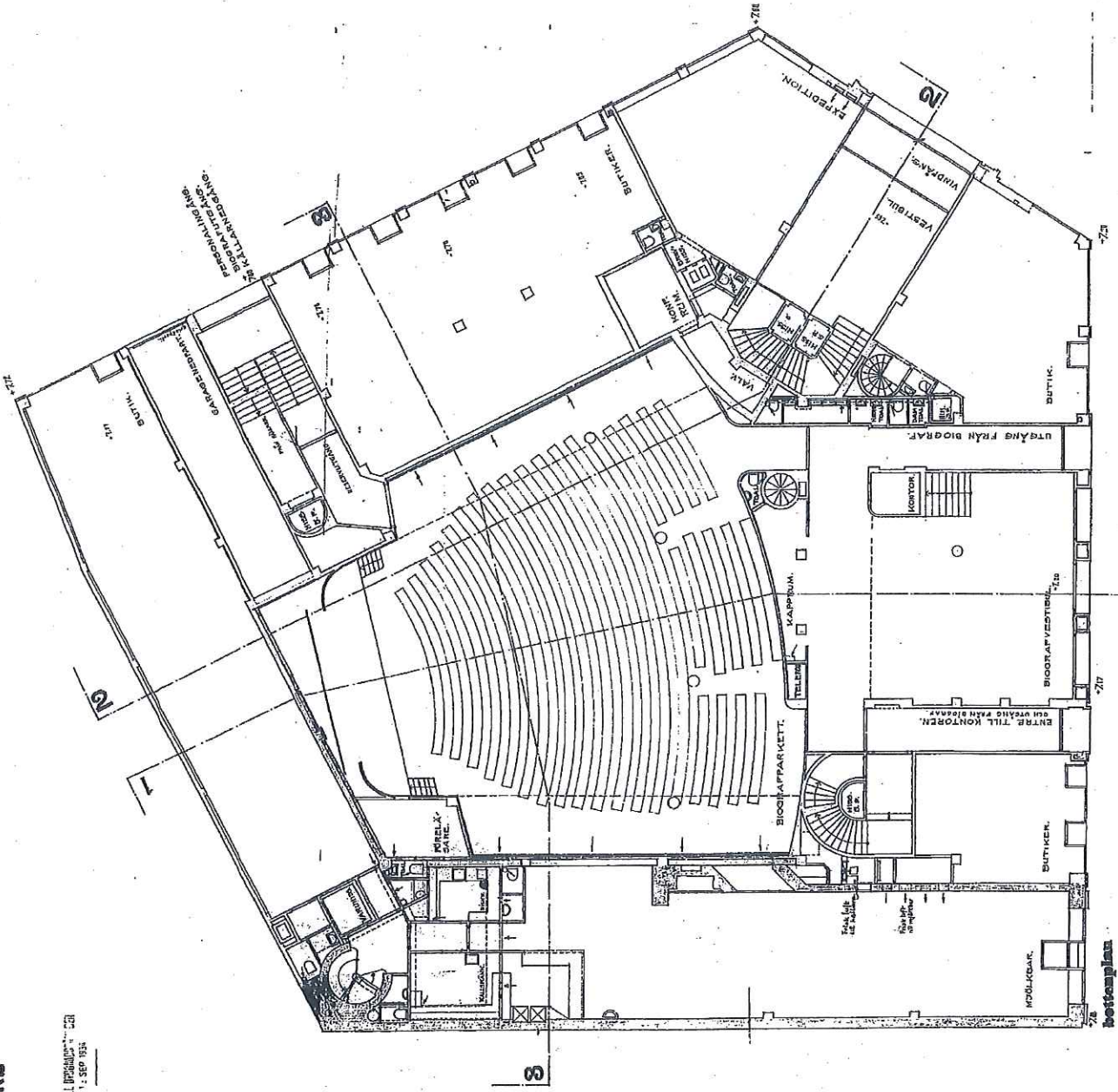
MS. TILL ÖPPNINGSRITNINGEN
 21 SEP 1931

GUSTAF CLARSON
 ARKITEKT
 RINGEN 11, 112 22

1:500
1:300
1:100
1:50
1:20
1:10
1:5
1:2
1:1

TOMT NO 47 I KVARTERET
SPERLINGENS BACKE

NO. 111, SPERLINGEN 1:200

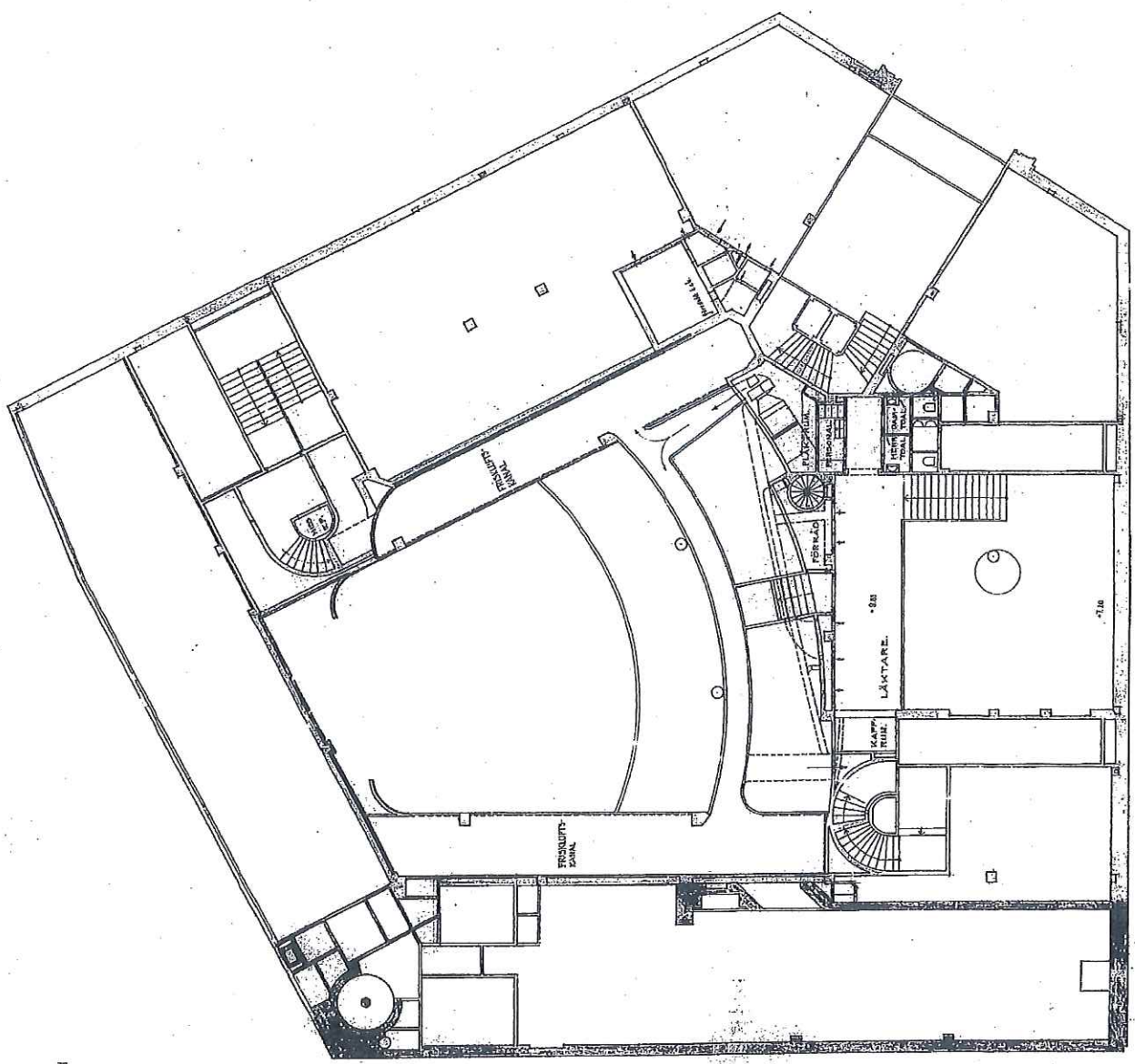


Bestämning

722/54

TOMT NO 47 I KVARTERET
SPERLINGENS BACKE

MS. TILL GRUNDRESEN
13 SEP. 1934



15689

*St. Nils med den förtrollade
skogarna kyrkan
Sperlingens Backe, nr 47.
Egon-3 Nilsen*



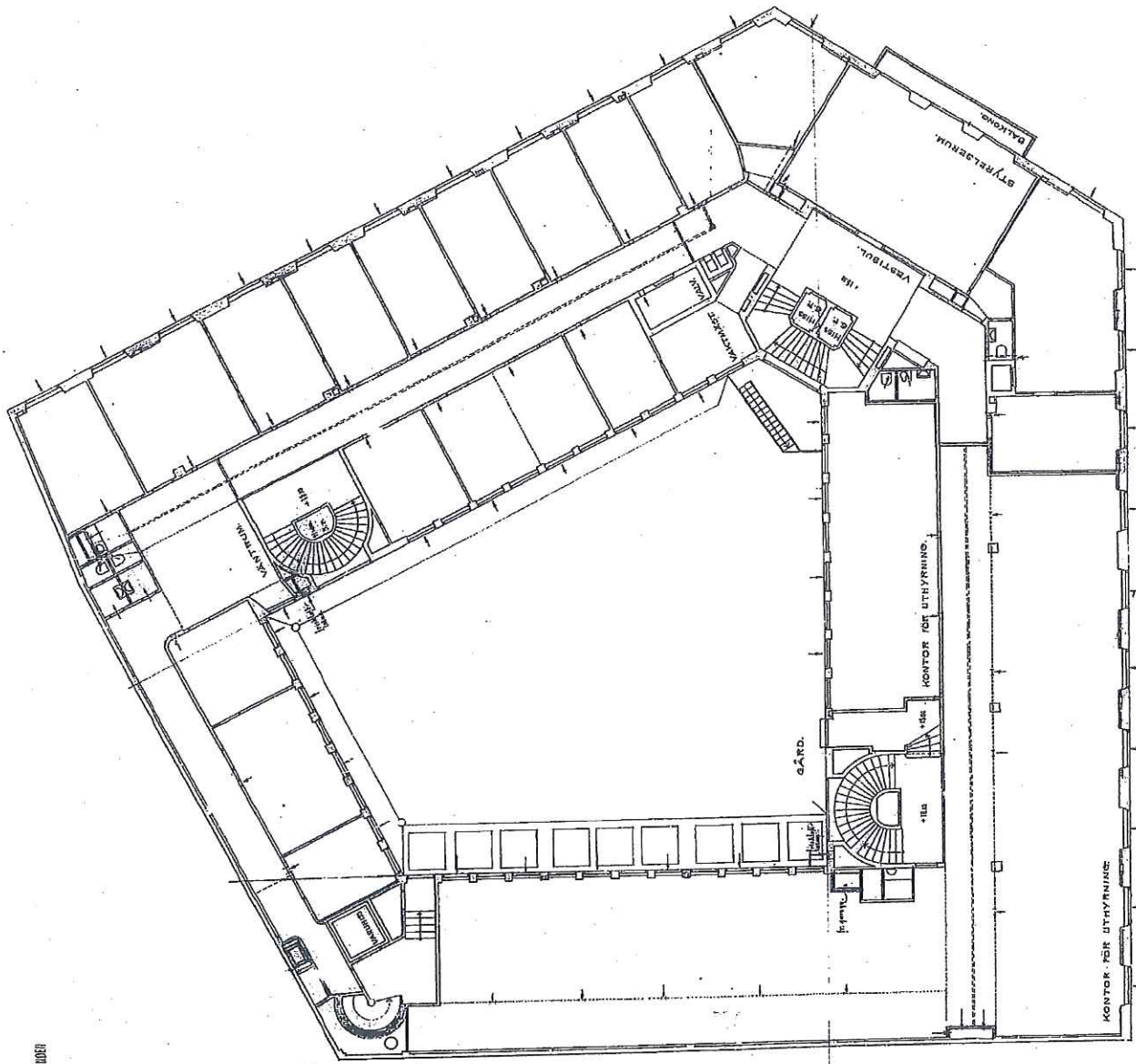
15691

Plan over den förestående
byggnadsarbetena
skedd på den 12de Mars 1914.
Gustaf Claesson

GUSTAF CLAUSSON
ARBETEN
Arbets N:o 8187

TOMT NO 47 I KVARTERET
SPERLINGENS BACKE

ARB. TE. I. SPRINGSHOLM
1:1 SEP 1914

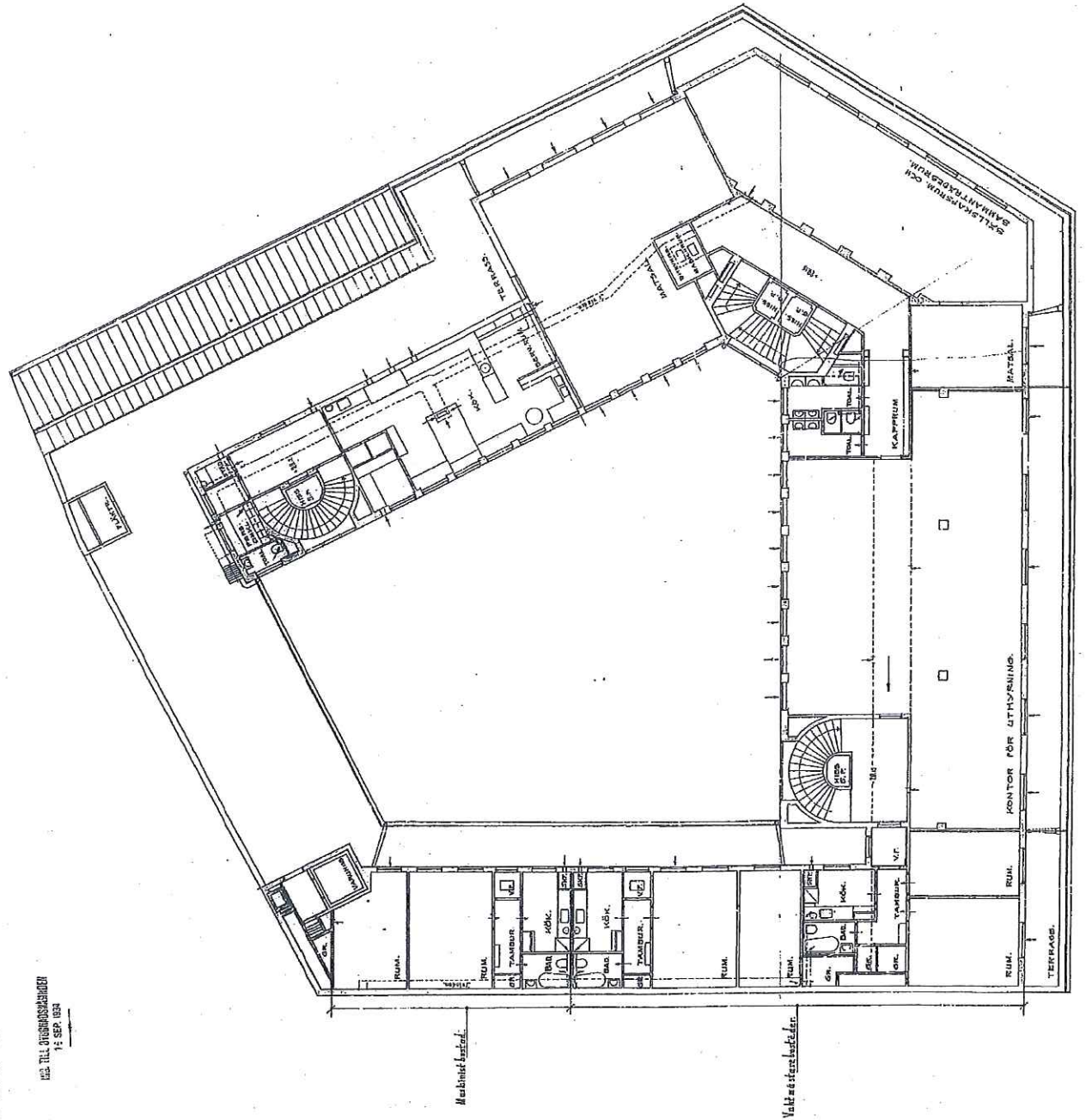


KONTOR FÖR UTHYRNING

YÅRING 2 ST.

722/31
 TOMT NO 47 I KVARTERET
 SPERLINGENS BACKE

REG. TILL OJUGORDBÄNDE
 15 SEP 1924



våning 0 nr.

15695

Handwritten notes:
 1882
 1884
 1886
 1888
 1890
 1892
 1894
 1896
 1898
 1900
 1902
 1904
 1906
 1908
 1910
 1912
 1914
 1916
 1918
 1920
 1922
 1924

GUSTAF CLASON
 ARCHIT. T
 1871-1940

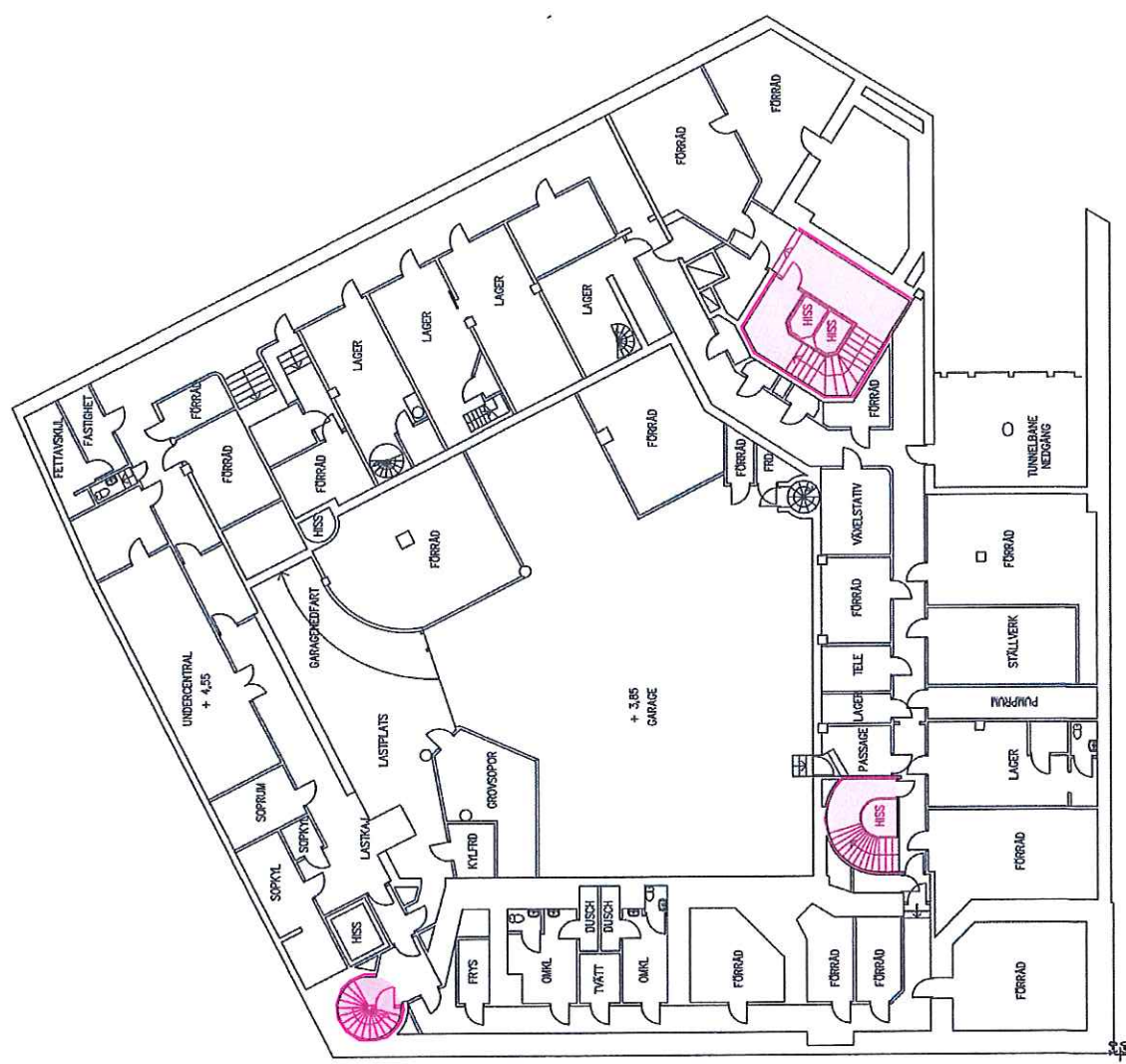
SPERLINGENS BACKE 47

PLAN 1

Ursprungliga eller äldre delar och detaljer av kulturhistoriskt värde. Ursprungliga väggar redovisas endast i samband med med särskilt värdefulla rum.

Blå = organiskt material, t.ex. trä
Röd = oorganiskt material, t.ex. sten

mars 2009
Nyréns Antikvariska



Upprättad efter pappersföring
Inlett för kontrolleras på plats

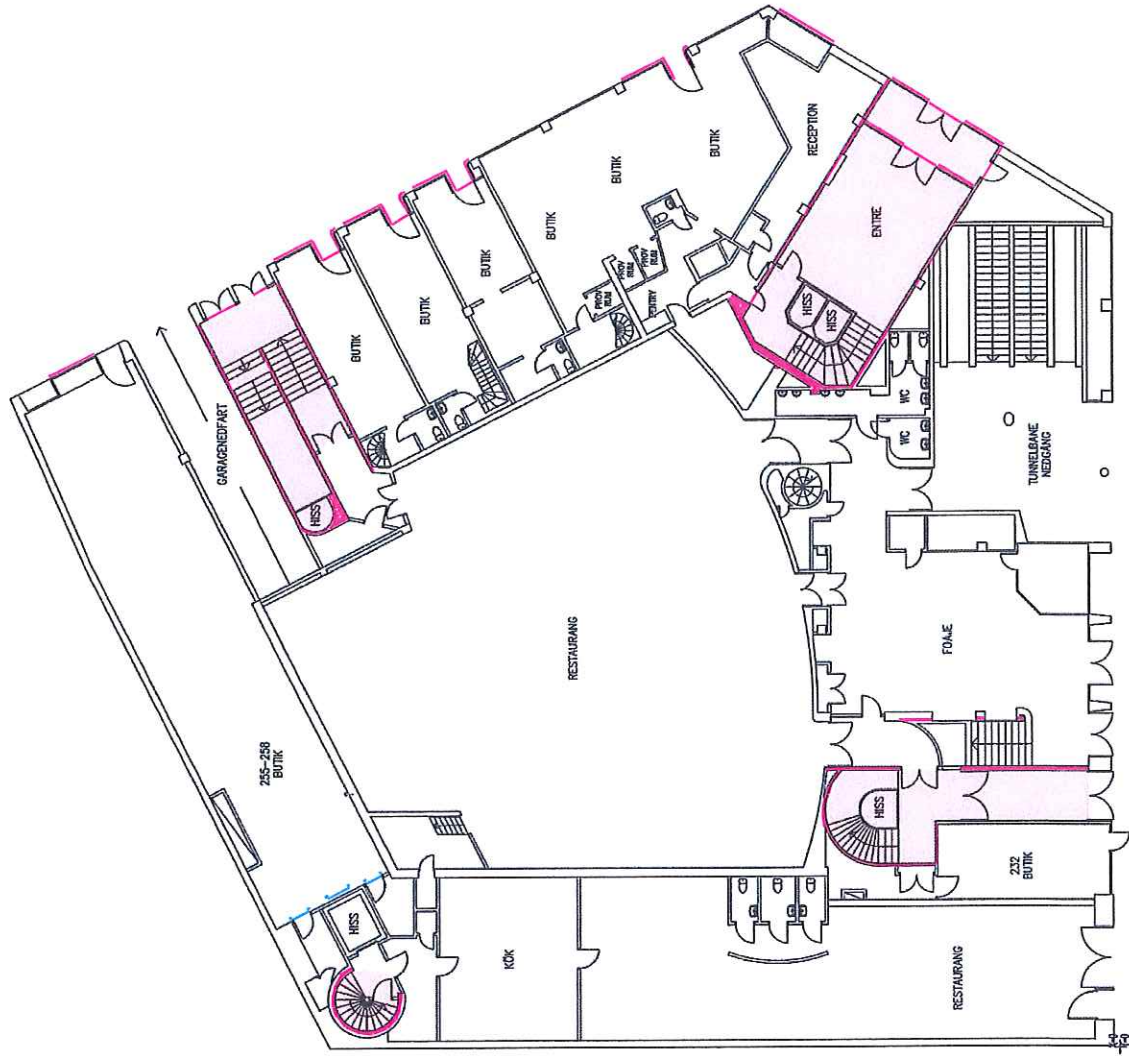
SPERLINGENS BACKE 47

PLAN 2

Ursprungliga eller äldre delar och detaljer av kulturhistoriskt värde. Ursprungliga väggar redovisas endast i samband med särskilt värdefulla rum.

Blå = organiskt material
Röd = oorganiskt material

mars 2009
Nyrens Antikvariska
Bottenvåning plan 02
2007-08-09 Skala: 1:200 Ritning: plan02



Uppritad efter pappmodellerna
Mått bör kontrolleras på plats

SPERLINGENS BACKE 47

PLAN 3

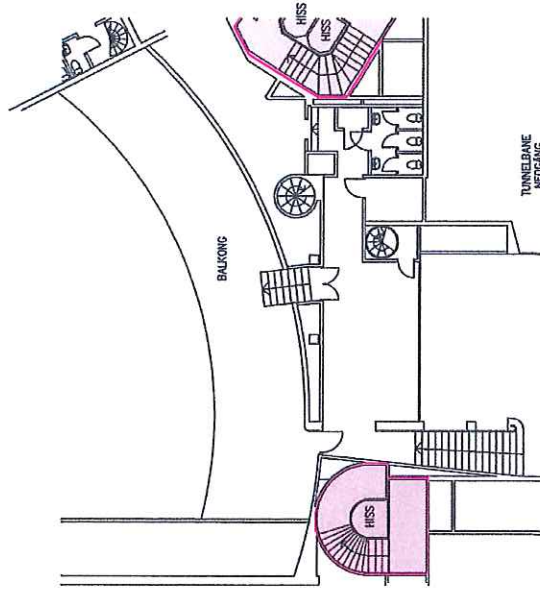
Ursprungliga eller äldre delar och detaljer av kulturhistoriskt värde. Ursprungliga väggar redovisas endast i samband med särskilt värdefulla rum..

Blå = organiskt material

Röd = oorganiskt material

mars 2009

Nyréns Antikvariska



SPERLINGENS BACKE 47

PLAN 4

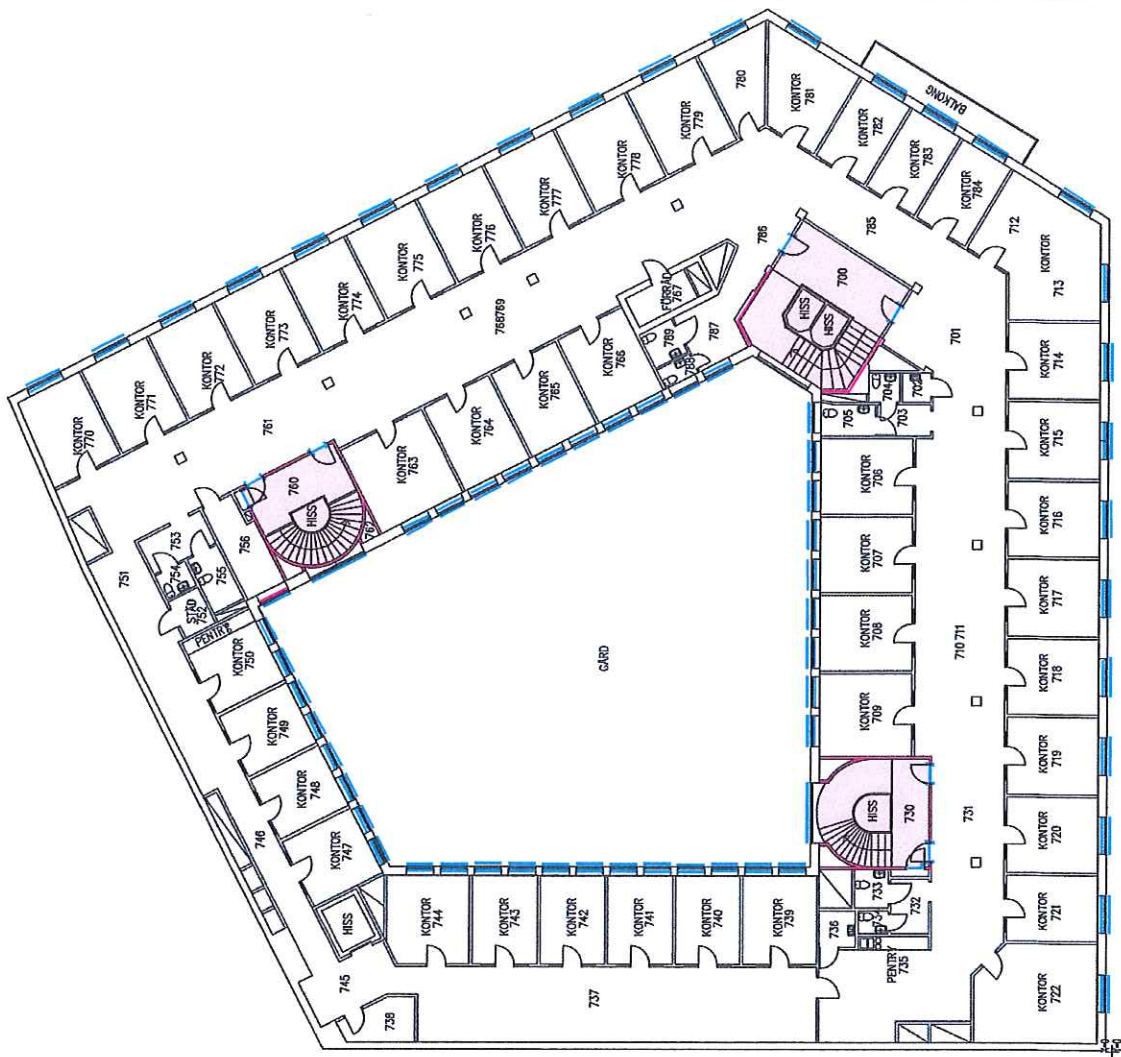
Ursprungliga eller äldre delar och detaljer av kulturhistoriskt värde. Ursprungliga väggar redovisas endast i samband med särskilt värdefulla rum.

Blå = organiskt material
Röd = oorganiskt material

mars 2009
Nyréns Antikvariska



Upprättad efter popparisförädlings
Mått bör kontrolleras på plats



SPERLINGENS BACKE 47
PLAN 7

Ursprungliga eller äldre delar och detaljer av kulturhistoriskt värde. Ursprungliga väggar redovisas endast i samband med särskilt värdefulla rum..

Blå = organiskt material
Röd = oorganiskt material

mars 2009
 Nyréns Antikvariska

Upprättad efter pappersritning. Utåt bör kontrolleras på plats.

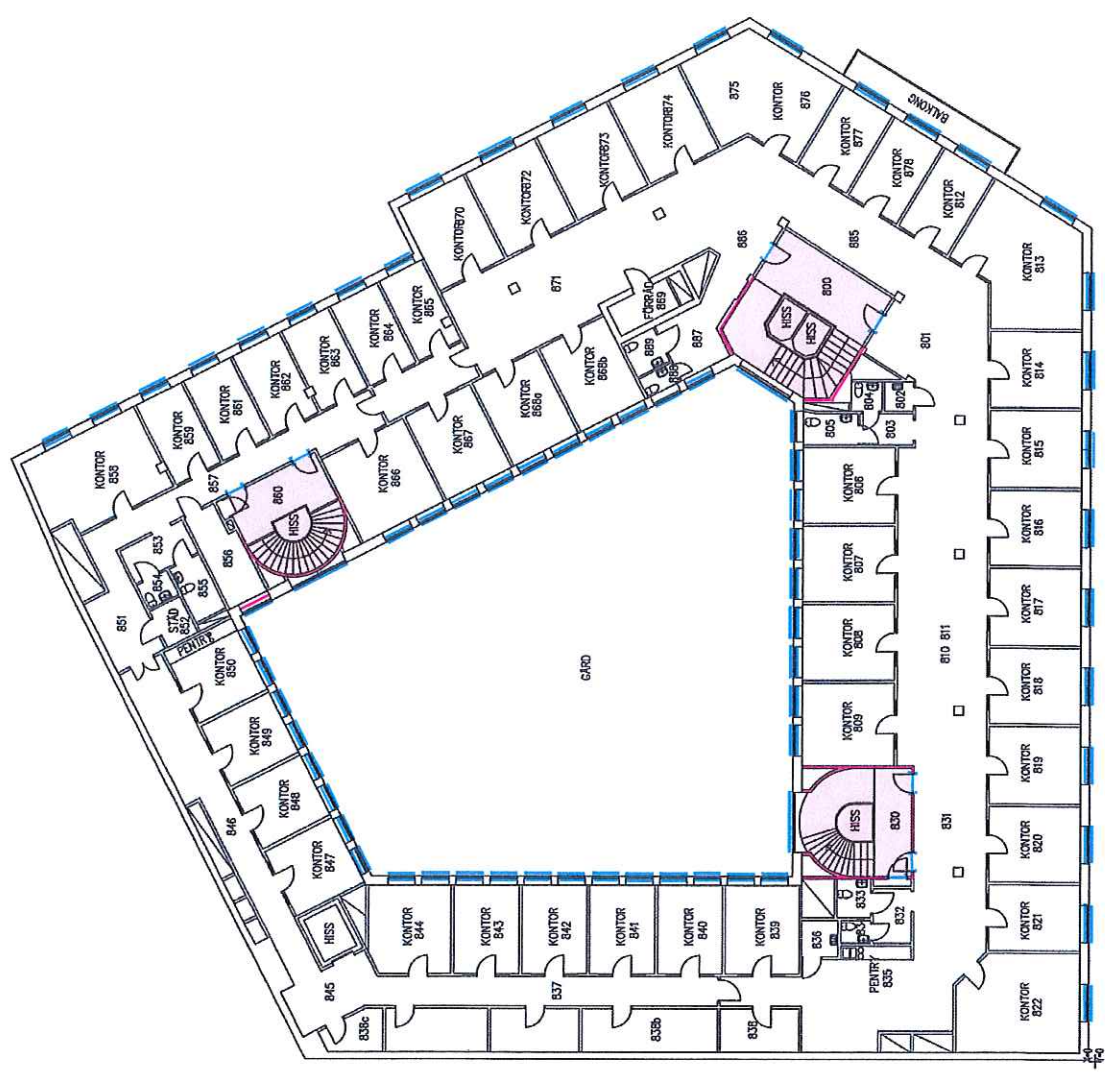
SPERLINGENS BACKE 47

PLAN 8

Ursprungliga eller äldre delar och detaljer av kulturhistoriskt värde. Ursprungliga väggar redovisas endast i samband med särskilt värdefulla rum..

Blå = organiskt material
Röd = oorganiskt material

mars 2009
Nyréns Antikvariska



Uppritad efter prepareringsplan
Mått bör kontrolleras på plats

SPERLINGENS BACKE 47
PLAN 9

Ursprungliga eller äldre delar och detaljer av kulturhistoriskt värde. Ursprungliga väggar redovisas endast i samband med med särskilt värdefulla rum.

- Blå = organiskt material
- Röd = oorganiskt material
- mars 2009
- Nyréns Antikvariska



Upprättad efter pappersritning
Mått för handritaren på plats