

## FRIENDLY BUILDING – KOSTNADSEFFEKTIVT KVALITETSBYGGANDE

### **Friendly Building – äntligen ett annorlunda byggföretag**

Friendly Building åtar sig totalentreprenader till fast pris - inte så annorlunda. Skillnaden ligger i samarbetsformen, utvecklingen av projektet, snabbheten, den lönsamma affären för alla parter, den säkra leveransen, och i den kvalitativa och miljövänliga slutprodukten.

### **Samarbetsform och Projektutveckling**

Friendly Building kan komma in redan i detaljplaneskedet och driva hela projektet till nyckelfärdig byggnad. Byggherren och dess styrelse får säkra siffror att fatta sitt investeringsbeslut på i tidiga skeden. Ett nära samarbete genom hela processen anser vi är viktigt. Vi har kompetensen att förstå hela fastighetsaffären för byggherren.

Våra hus klarar att certifieras enl. IGPH, den internationella passivhusstandarden. Det förutsätter att vi är med från början och har möjlighet att påverka bl.a placeringen.

### **Snabbt**

Beslutsritningar samt bygglovshandlingar kan tas fram på några veckor. Detaljprojekteringen är redan utförd till stor del, då vi inte behöver projektera om standardlösningar. Bara designen är unik för varje projekt.

Våra moduler kan börja produceras i fabriken innan markarbetena påbörjas. På så sätt kan huset levereras direkt när marken är anlagd. Montaget av moduler går fort och alla ytskikt och installationer är i stort sett redan klara från fabriken. Bara skarvarna tas om hand på byggarbetsplatsen.

### **Lönsam affär**

Friendly Building ser till hela affären för samtliga inblandade parter. Alla tjänar mer pengar än vid traditionella bostadsbyggen; byggherren, entreprenörerna och konsulterna. Genom att korta projektiden, minska spill, svinn och förgävesjobb samt minimera energiförbrukningen så åtgår mindre resurser. Det vinner alla på - även miljön.

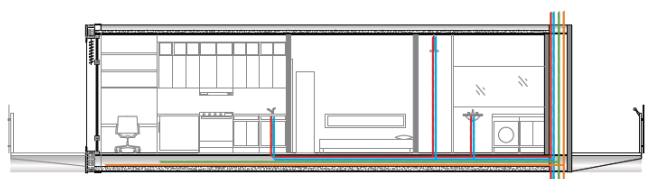
**Friendly Buildings modulsystem** av stål och betong är designade för att bygga prisvärt och snabbt för en långsiktig förvaltning, utan att göra avkall på god design. Hyresrätter, hotellrum studentlägenheter och förskolor är våra främsta målgrupper, även påbyggnad på tak. Men dessa parametrar passar även andra typer av byggnader.



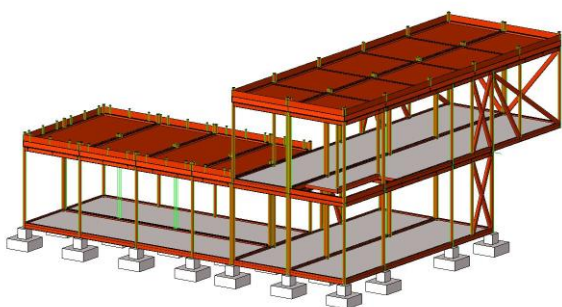
## BYGGTEKNIK som möjliggör passivhus



Montage av 1:a modulen, Visningshus på Värmdö, 2013



Modul i genomsnitt: installationer i golv



Konstruktion: Stålstomme med betongbjälklag



Villa på Värmdö Street Monkey architects

**Friendly Buildings** moduler tillverkas nyckelfärdiga i fabrik och fraktas på båt och lastbil till den färdiga grunden. Stommen består av stålpelare och betongbjälklag för stabilitet och bättre ljudmiljö. Ytterväggarna utgörs bara av lättreglar och högvärdig isolering, vilket gör att köldbryggorna minimerats och normal vägg tjockled erhålls. Fönstren har mycket god isolerförmåga och hela klimatskalet hög lufttätethet. Detta sammantaget medför att våra hus har låg energiförbrukning och klarar att passivhuscertifieras enl, internationell standard IGPH eller svenska FEBY.

Alla installationer ligger i det uppreglade golvet, förutom ventilationen i förskoleprojekt. Eftersom huset är tätt är ventilationssystemet viktigt, och består av ett FTX-aggregat (från- och tilluft med värmeväxling) som återvinner energin i frånluften. Radiatorer eller golvvärme installeras för att ta effektopparna. Varmvattnet värms med hjälp av värmepump, fjärrvärme, solceller eller vad som är lämpligt för platsen.

Materialvalen för lägenheterna / hotellrummen / kontoren / skolorna görs för respektive projekt.

## FLEXIBEL ARKITEKTUR

Våra modulsystem möjliggör spännande former på byggnaderna. Variationerna är många. Att vi lämnar efter oss ett hus eller bostadsområde som är trivsamt är lika viktigt som att huset håller länge rent tekniskt.

Man väljer fritt utformning på huset; husets form, fasadmateriäl, fönstersättning, planlösning och invändiga ytskikt. Inte ens formen på modulen är fix.

# FRIENDLY BUILDING BUILDING FRIENDLY



Pyslingens förskola i Vendelsö. Link Arkitektur



Matsalen i förskolan i Vendelsö har dubbel takhöjd



Nollenergiradhus i Upplands Väsby och Örebro

Modulerna kan variera i form från projekt till projekt men maxmått är 4,2 meter breda, och väger 10-20 ton. De fraktas täckta på lastbil och färja från vår fabrik och lyfts på plats. Vi klarar att bygga över 8 våningar.

## TIDER

Våra byggtider är betydligt kortare än vid konventionellt byggande, ungefär 6 månader från beställning till nyckelfärdigt hus på 1000 m<sup>2</sup>.

## PRIS

Vi kan konstatera att vi har lägre produktionskostnad, bygger snabbare än de flesta och med högre standard, i och med att vi klarar passivhus kraven.

### FRIENDLY BUILDING

- **Social friendly** – människor ska trivas här, tack vare god arkitektur, flexibel design
- **Environmentally friendly** – låg energi-förbrukning (passivhus-standard, dvs. 15 kWh/m<sup>2</sup> i uppvärmningsbehov), produktion, materialval och lösningar som är miljövänliga
- **Economical friendly** – låg produktionskostnad, kort produktionstid och hög standard för långsiktig förvaltning, med lägre kostnad för drift och underhåll.
- **Business friendly** – det är roligt och säkert att göra affärer med oss!



## REFERENSProjekt

### PYSSLINGENS FÖRSKOLA I VENDELSÖ



Entrén, med ateljéns burspråk

Link arkitekter



En uggle sitter på stuppröret



Soverandor under utrymningstrappans balkong. Designen medger ett energisnålt hus, 15kWh/m<sup>2</sup>,år

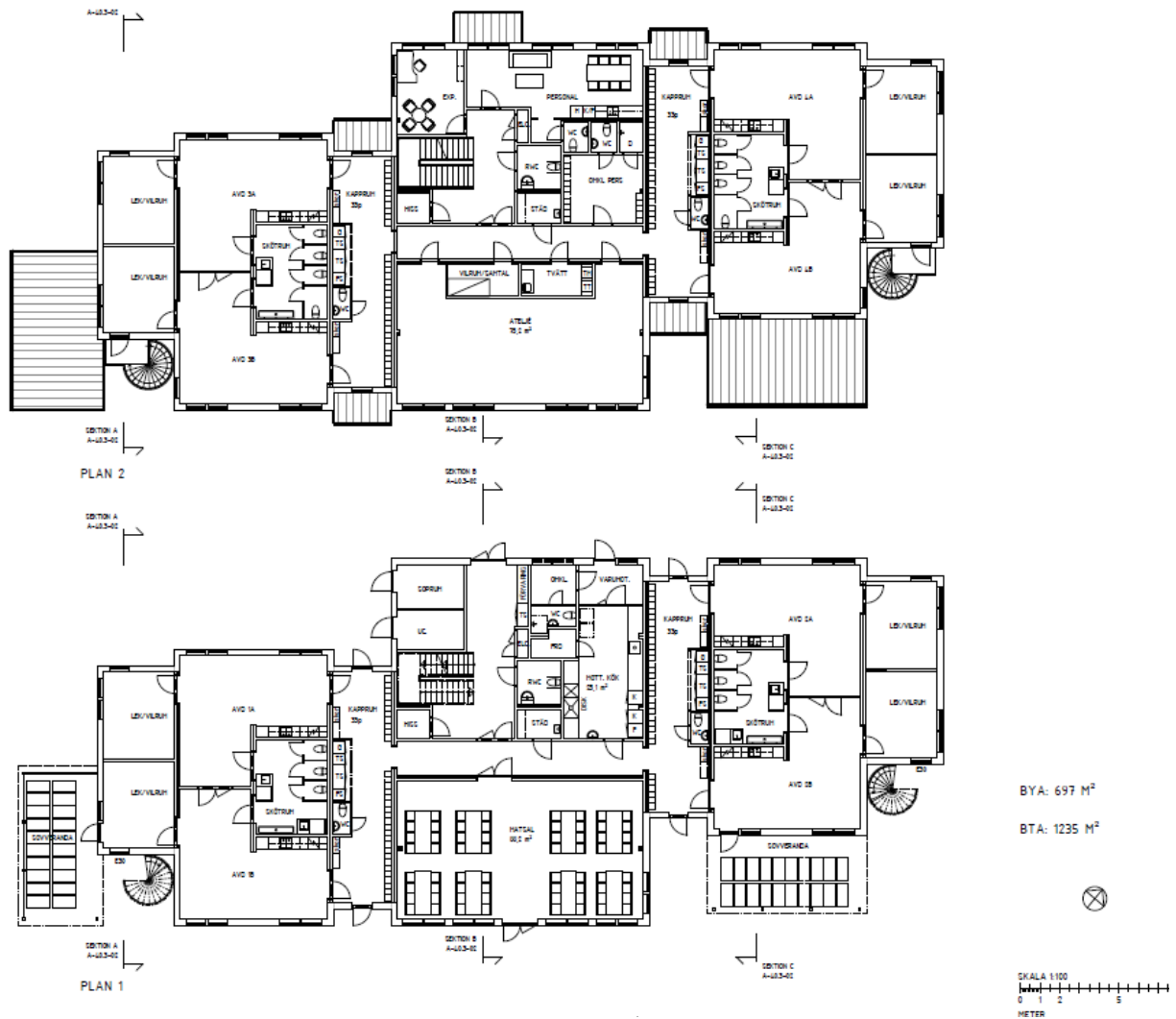


FRIENDLY BUILDING | BUILDING FRIENDLY



Dubbel takhöjd i matsalen

PYSSLINGENS FÖRSKOLA I SALEM



Sundell arkitekter  
1300 m<sup>2</sup>  
8 avdelningar, 120 barn  
Färdigställd i juli 2015



## HILL HOUSE

Privat villa

Tegelstigen 18 i Kolvik, Värmdö

Arkitekt: Street Monkey





POWER HOUSE, Tegelstigen 18, Kolvik, Värmdö

Street Monkey architects





FRIENDLY BUILDING  
BUILDING FRIENDLY

NOLLENERGIRADHUS I ÖREBRO OCH UPPLANDSVÄSBY





## KV PLUTO I TYRESÖ, 76 SMÅ HYRESRÄTTER, PASSIVHUSCERTIFIERAS



76 små hyresrätter åt ByggVesta.

Inflyttning januari 2016

Kompiskontrakt

Första flerfamiljshuset i Sverige som passivhus-certifieras med internationell standard, IGPH



Bild:  
Första spadtaget feb 2015,  
Tyresö kommun, Friendly  
Building och ByggVesta