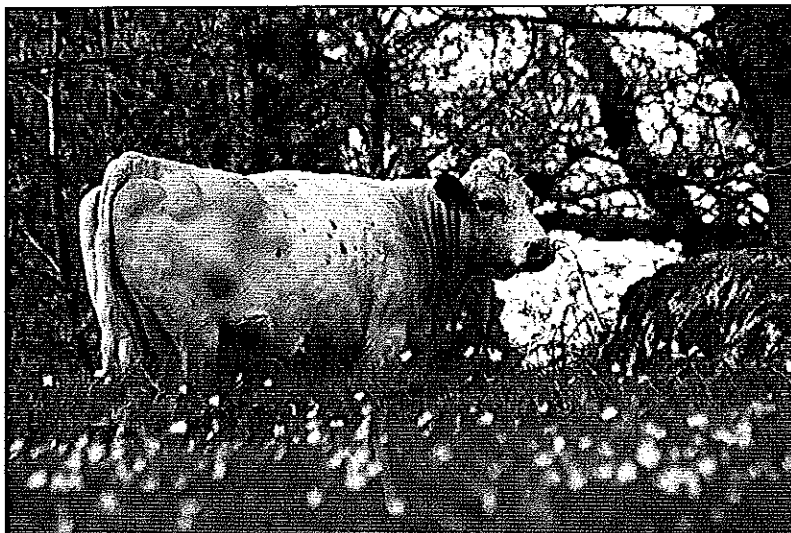


Ekonomisk bilaga

-Specifikation



Lägervecka för funktionsnedsatta barn och ungdomar, personalkostnad.

30 000kr

Utbildning av ledare i djurskötsel och ridning för funktionshindrade. 4 000kr

Bemötande av grupper med särskilda behov/skolklasser. 110 000 kr

Guidning häst och vagn, selning av hästar för grupper med särskilda behov.

24 000 kr

Pedagogisk ledare i stall för djurskötargrupp, helger och vardagar. 90 000 kr

Markprojektering av baksida av nya islandshäststallet samt nödutgång för

besökare och hästar. 80 000 kr

Anläggning och utveckling av pedagogisk yta för matskola. 85 000 kr

Fröbibliotek och bevarande av svenska kulturväxter. 25 000 kr

Bevarande av svenska bin. 20 000kr

Utveckling av kretsloppsbesök för förskoleklasser, särskoleklasser och skolor.

5 000kr

Avsättning av resurser för att söka ekonomiska medel till att utveckla bemötandet av det stora besökarantalet från bland annat Norra Djurgårdsstaden, till exempel genom utveckling av växthus och caféverksamhet. 70 000 kr

Drift av gården och foderkostnader. 150 000 kr

