

Förklaringar

Bord och stolar storlek och placering är uppskattningar utifrån utredningshandling. Ingår i A-handling.
98 st platser i detta förslag.

Dryck och brödstationers placering är förslag.
Handtvätt för kökspersonal sker i kök.
Serveringen utförs som höj- och sänkbar.

Verksamhet

För att minska antalet serveringsenheter kan man behöva komma att använda mindre volymer (ex GN1/2) på kantineerna för att erbjuda 2 st varma rätter och 5 st sallader.
Alternativ serverar man 1 st varmrätt (GN1/1), iom att det bara är 2 st varma brunnar per kö.
För sallad kan man servera i 3 st GN1/3, och 2 st mindre skålar på t ex brödbordet (resten fr ev skålar på ej kylt brödbord ska inte serveras igen). Iom att det är 1 st kall brunn per kö.

U-FORMAD SERVERING, ALT. 2

Plan 1

Mer utrymme kring serveringen och bättre flöden på bekostnad av ett antal platser jämfört med alternativ 1. Anslutningar för el från tak, vatten från slang t ex från underskåp vid dryck. Möjligtvis golvbrunnar i servering.

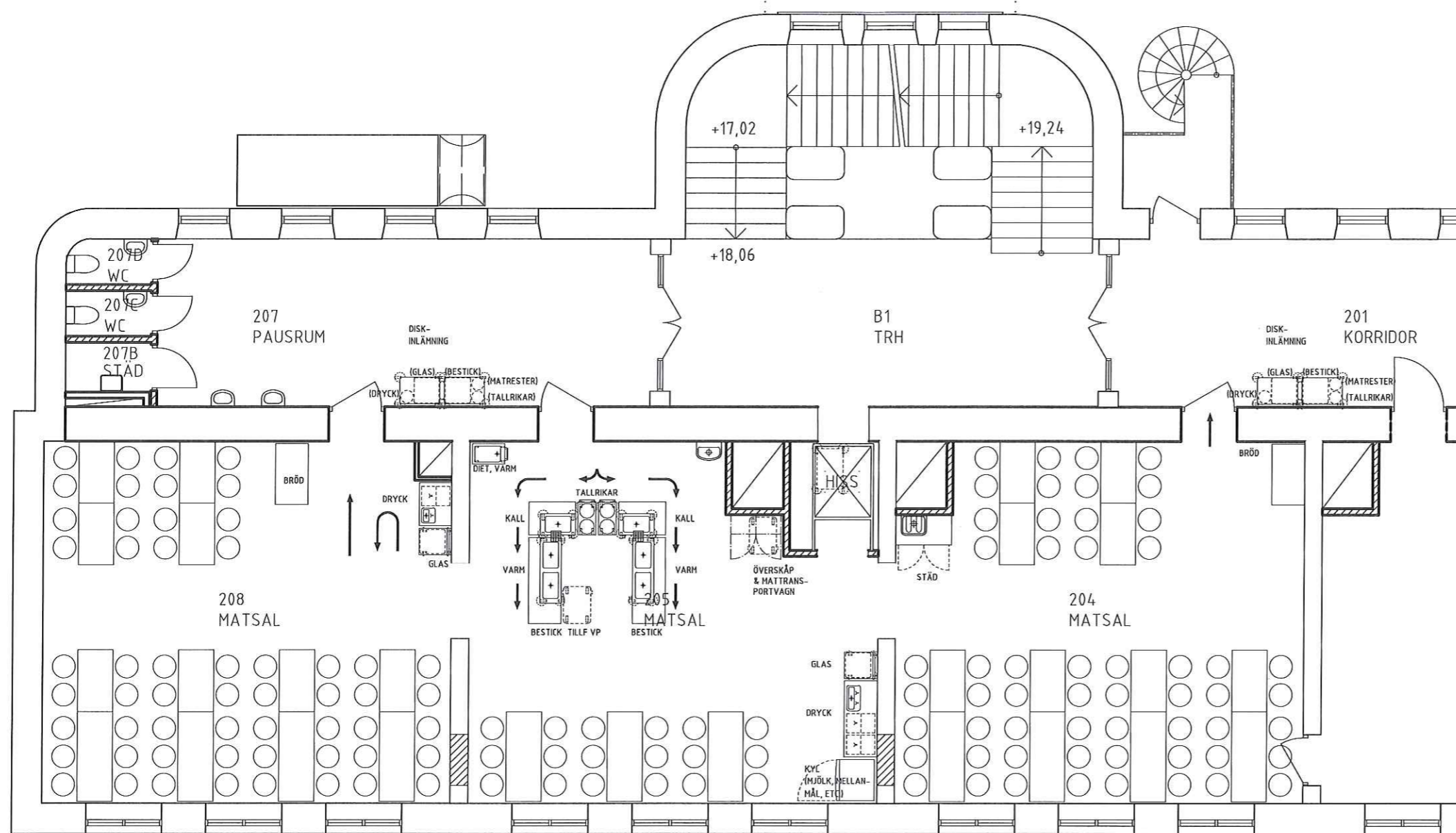
JOHANNES SKOLA

UTREDNING

SKISS - SERVERING, PLAN1, ALT. 2

2015-11-16
SKALA 1:100 (A3)





Förklaringar

Bord och stolar storlek och placering är uppskattningar utifrån utredningshandling. Ingår i A-handling.
130 st platser i detta förslag.

Dryck och brödstationers placering är förslag.
Handtvätt för kökspersonal sker vid tvättställ.
Serveringarna utförs som höj- och sänkbara.

Verksamhet

För att minska antalet serveringsenheter kan man behöva komma att använda mindre volymer på kantinerna för att erbjuda 2 st varma rätter och 5 st sallader.
Alternativ serverar man 1 st varmrätt (GN1/1), iom att det bara är 2 st varma brunnar per kö.
För sallad kan man servera i 3 st GN1/3, och 2 st mindre skålar på t ex brödbordet (resten fr ev skålar på ej kylt brödbord ska inte serveras igen). Iom att det är 1 st kall brunn per kö.

Maten transporteras i isolerad mattransportvagn, och kopplas till eluttag för att hålla värmen.
I köket på plan 1 iordningställer man de olika dietkosterna i kantiner vilka förses med plastfilm och rfr lock.
Förvaring av mellanmål sker i kylskåp och överskåp. Dessa utförs med lås.

U-FORMAD SERVERING

Lik servering på plan 1, alternativ 2.

JOHANNES SKOLA

UTREDNING

SKISS - SERVERING, PLAN 2

2015-11-16

SKALA 1:100 (A3)

