

Dnr 1.5.0 / 784-2015

Ann-Christine Sjösten

Från: Ulrika Egerö
Skickat: den 10 december 2015 11:53
Till: Funktion MHN Registratur; Nette Bygren; Funktion SD24 REMISS_24; Sara Heppling Trygg; Anna Tiberg; Info KULTUR info.stadsmuseum; Klara Johansson
Ämne: Internremiss: Bredning av Sättravarvsvägen i Sättraskogens naturreservat
Bifogade filer: Tillståndsansökan bredning Sättra.pdf; Bilaga 1 Sättra.pdf; Bilaga2 Sättra.pdf

Prioritet: Hög

Trafikverket har tidigare fått tillstånd för att bredda infartsvägen till Sättra varv något. De har nu insett att de behöver göra en större breddning och söker därför tillstånd för det.

För att inte fördröja byggandet av Förbifarten vill stadsbyggnadskontoret ha era ev. synpunkter på åtgärden senast fredagen den 18 december. Ange gärna vårt dnr 2015-21298 i ert svar.

Ulrika Egerö, översiktsplanerare/ekolog

Stadsbyggnadskontoret
Strategi och utveckling
 Box 8314, 104 20 Stockholm
 Telefon: 08-508 26 799
 E-post: ulrika.egero@stockholm.se
stockholm.se



Från: bernt.wistrand@trafikverket.se [<mailto:bernt.wistrand@trafikverket.se>]
Skickat: den 9 december 2015 17:29
Till: Ulrika Egerö
Kopia: lasse.wilson@trafikverket.se; per-ake.hjalmbacken@trafikverket.se; jens.wallgren@trafikverket.se
Ämne: Tillståndsansökan bredning av väg
Prioritet: Hög

Hej, översänder tillståndsansökan för breddning av Sättravarvs väg enligt tidigare överenskommelse. Kompletterat ritningen med tidigare breddning.

Med vänlig hälsning

Bernt Wistrand
 Miljöspecialist

 **TRAFIKVERKET**
 Förbifart Stockholm, Tunnel Söder
bernt.wistrand@trafikverket.se
 Mobil: +46 (0) 70 -590 20 77

Handläggaren är konsult på Trafikverket. / The administrator is a consultant at Trafikverket (Swedish Transport Administration).



TRAFIKVERKET

E4 Förbifart Stockholm

Projektstyrningsdokument TRV

**Tillstånd Sätraskogens naturreservat
Kompletterande breddning av Sättravarvs väg
Stockholms stad**

BYGGHANDLING

2023-09-28 10:00:00

Objektnamn E4 Förbifart Stockholm
Entreprenadnummer
Entreprenadnamn Projektstyrningsdokument TRV
Beskrivning 1 Tillstånd Sätmaskogens naturreservat
Beskrivning 2 Kompletterande breddning av Sättravavs väg
Beskrivning 3 Stockholms stad
Beskrivning 4
Status Egenkontrollerat
Diarienummer 2014/50045
Konstruktionsnummer
Objektnummer 8448590
Projekteringssteg BYGGHANDLING
Statusbenämning
Företag Trafikverket
Författare/Konstruktör Wistrand Bert
Externnummer



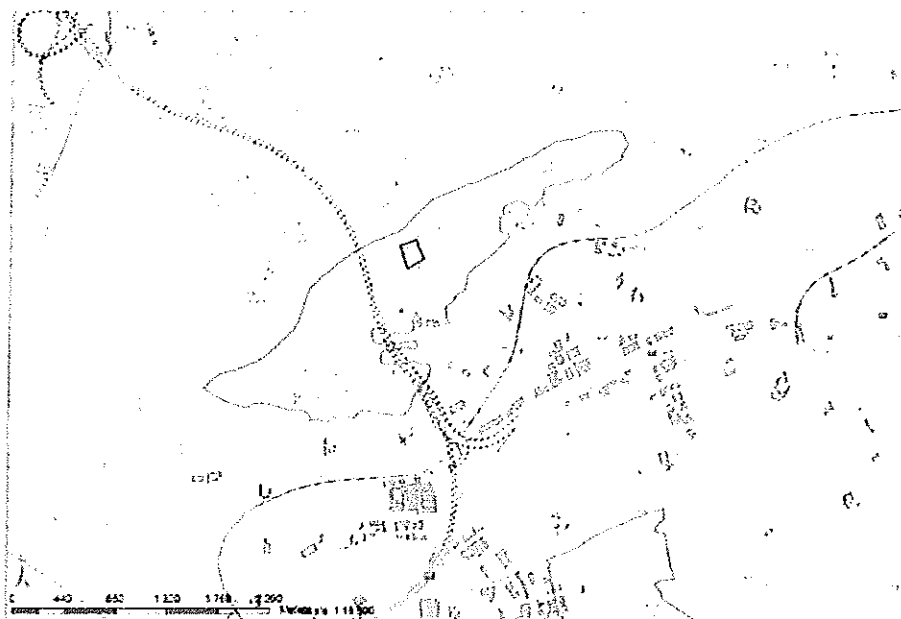
Uppgifter om sökanden

Sökande Trafikverket, Stora projekt, E4 Förbifart Stockholm
Organisations nummer 202100-6297
Postadress 172 90 Sundbyberg
Kontaktperson Projektledare Lasse Wilson
Telefon 010-124 29 64
E-post Lasse.wilson@trafikverket.se

Uppgifter om aktuellt område

Kommun Stockholm stad
Fastighet Sättra 2:1 (del av), Båtvaggan 1 (del av)
Fastighetsägare Stockholm stad
Typ av områdesskydd, namn på området, reservatet Sätmaskogens naturreservat

Beskrivning av verksamheten



Figur 1: Aktuella arbetsområden

Entreprenad FSE210 Arbetstunnel Skärholmen, för E4 Förbifart Stockholm har två geografiskt åtskilda arbetsområden, ett beläget vid Skärholmsvägen och ett vid Sättra varv. Entreprenadens huvudsakliga omfattning består av bergguttag och byggande av tillfällig hamnanläggning. I entreprenaden iordningsställs också de trafikordningar, etableringsområden och tillfälliga installationer som är nödvändiga för en effektiv start av efterföljande bergtunnelentreprenad, FSE209 Bergtunnlar Skärholmen. Då Sättra varv ligger i ett naturreservat är en förutsättning att arbetstunnelns bergtransporter får ske via Sättravarvsvägen emedan efterföljande huvudtunnelns entreprenads bergtransporter sker via sjöfart.

På den befintliga planen vid Sättra Varv i direkt anslutning till planerad arbetstunnelmyning har ett etableringsområde upprättats.

Ansökt Verksamhet

Denna ansökan avser en kompletterande breddning av infarten till Sättra varv (totalt ca 23 m²). En breddning utfördes på samma vägsträcka tidigare under 2015 (totalt ca 100 m²) men har i efterhand visat sig vara otillräcklig pga. att:

- Spontläget är flyttat närmare vägbanan än tidigare planerat
- I förslag till TA-plan fanns inte tungavstängningen med
- Förutsättningarna för att tungavstängningen ska kunna fungera påverkas av att påkörande fordon kommer nästan rakt på avstängningen. Detta innebär att det fria avståndet mellan spont och avstängning måste ökas, vilket smalnar av befintlig väg ytterligare.

- Man har efter tidigare breddning erfarit att några träd i innerkurvan försämrar sikten och att det är svårt att upptäcka mötande trafik i tid.
- Efter tidigare breddning planerades kurvan vara 7m bred för att få plats med mötande trafik men i dagsläget är den 5,8m bred och måste smalnare ytterligare för att tungavstängningen ska vara verksam.

För att utföra breddningen och ge en fri sikt behöver sly och ca 8 träd tas bort (björk och asp 10-25 cm i diameter). Träden finns utmärkta med röda ringar i bifogad ritning Bilaga 1 samt markerade på foto i Bilaga 2 Några av träden står utanför men nära nu ansökt väggkant. I Bilaga 1 visas tidigare breddning (grönt skrafferat område) samt ansökt kommande breddning (rött skrafferat område). En befintlig lyktstolpe behöver flyttas utanför ny tänkt väggkant.

Försiktighetsåtgärder

Trafikverket anpassar arbetet så att man gör så lite intrång som möjligt i övrig naturmiljö. Tydlig avstängning/ hänvisning ska göras och entreprenören ska ha uppsikt så att allmänheten inte kommer nära pågående arbeten.

Berörda reservatsföreskrifter

Åtgärderna berör följande föreskrift:

A3. Avverka träd, röja bort buskar eller utföra andra skogliga åtgärder utöver vad som krävs för områdets skötsel och som anges i skötselplanen.

A10. asfaltera eller anlägga väg eller parkeringsplats.

Bedömning av konsekvenser

Breddningen innebär att 8 träd och sly tas bort i en innerkurva till infarten och att en asfalterad väg på ca 23 m³ byggs upp. Övriga delar av naturreservatet påverkas inte.

Samlad bedömning

Vägen mot Sätters varv slutar i en svängande nedförsbacke. Vägen är i nuläget för smal för att trafik ska kunna mötas och sikten är starkt begränsad av vegetationen. En hastig undanmanöver kan leda till att fordon kör ner i pågående bergschakt. Risk för att fordon kolliderar är överhängande, särskilt under halka. En breddning av kurvan samt en siktröjning är nödvändig för att uppnå en säker trafiklösning.

Sätterskogens naturreservat är, när det kommer till naturvärden och biologisk mångfald, ett område som utvecklas som pedagogiskt område för naturupplevelser och undervisning så att dess samlade naturkvaliteter för allmänheten stärks, samt att bevara området som en del av den regionala grönstrukturen för att långsiktigt säkra Stockholms biologiska mångfald. Syftet ska tryggas genom att den biologiska mångfalden bevaras och utvecklas.

Åtgärden påverkar inte reservatets syften.



Lasse Wilson, 2015-12-09

Förbifart Stockholm
Projektledare för delprojekt Tunnel Söder

BILAGA 1
Skala: 1 : 250
Format: A3

