



Nytt Life Science Center sett från Eugeniavägen, Semrén & Månsson

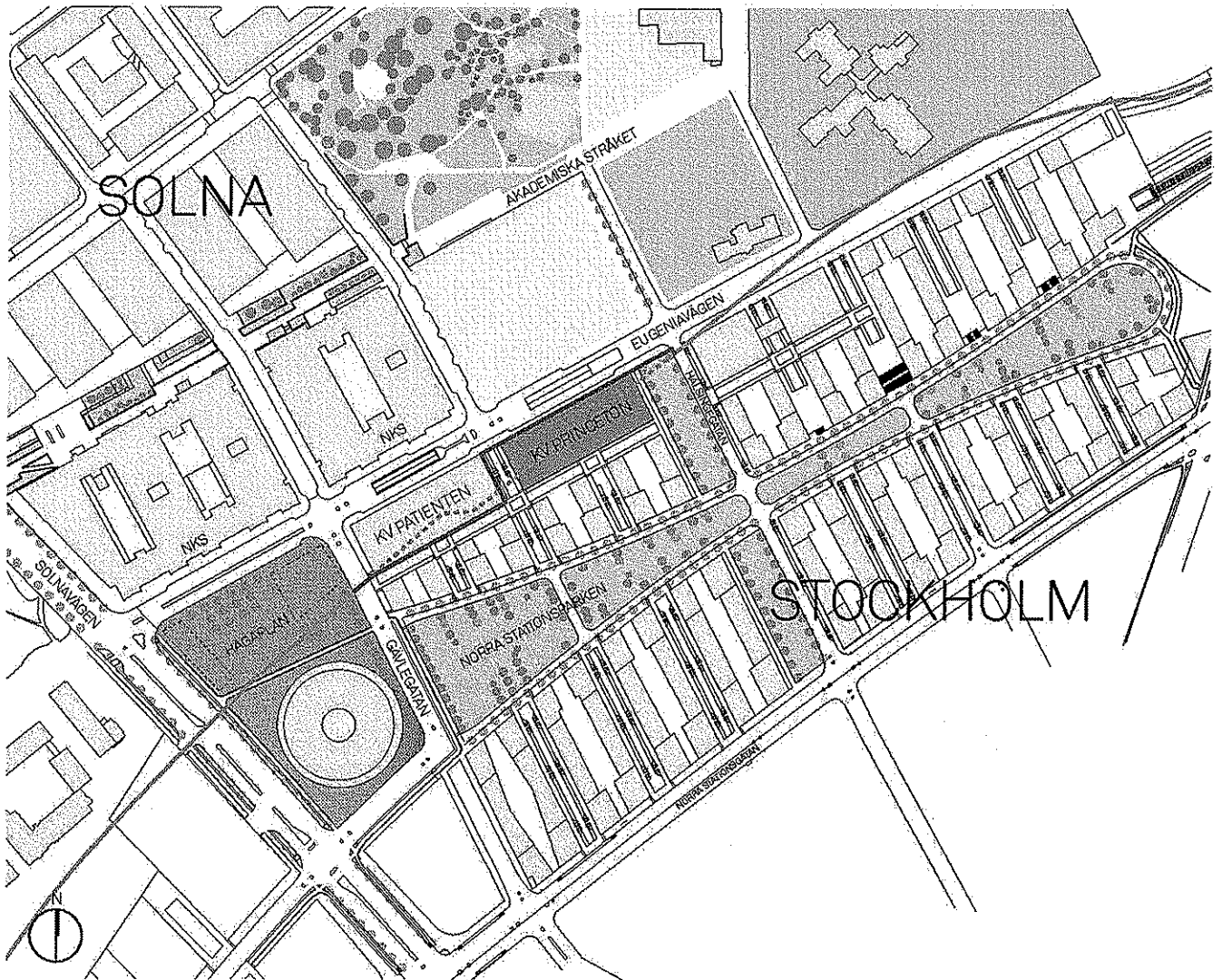
GESTALTNINGSBILAGA 14.09.11

TILL DETALJPLAN FÖR KV. PRINCETON
STOCKHOLM STAD INOM STADSDELEN VASASTADEN (HAGASTADEN)







OSLO NÆRINGSEIERDOM

SITUATIONSPLAN - BEFINTLIG & NY KOMMUNGRÄNS



SITUATIONSPLAN SKALA 1:4000

0 100 200 m

- 
BEFINTLIG KOMMUNGRÄNS
—————
- 
NY KOMMUNGRÄNS
- - - - -
- 
KV. PRINCETON
■
- 
BEFINTLIG KOMMUNGRÄNS SOM ÄNDRAS
.....



OSLO NÆRINGSMIDDELINDUSTRI

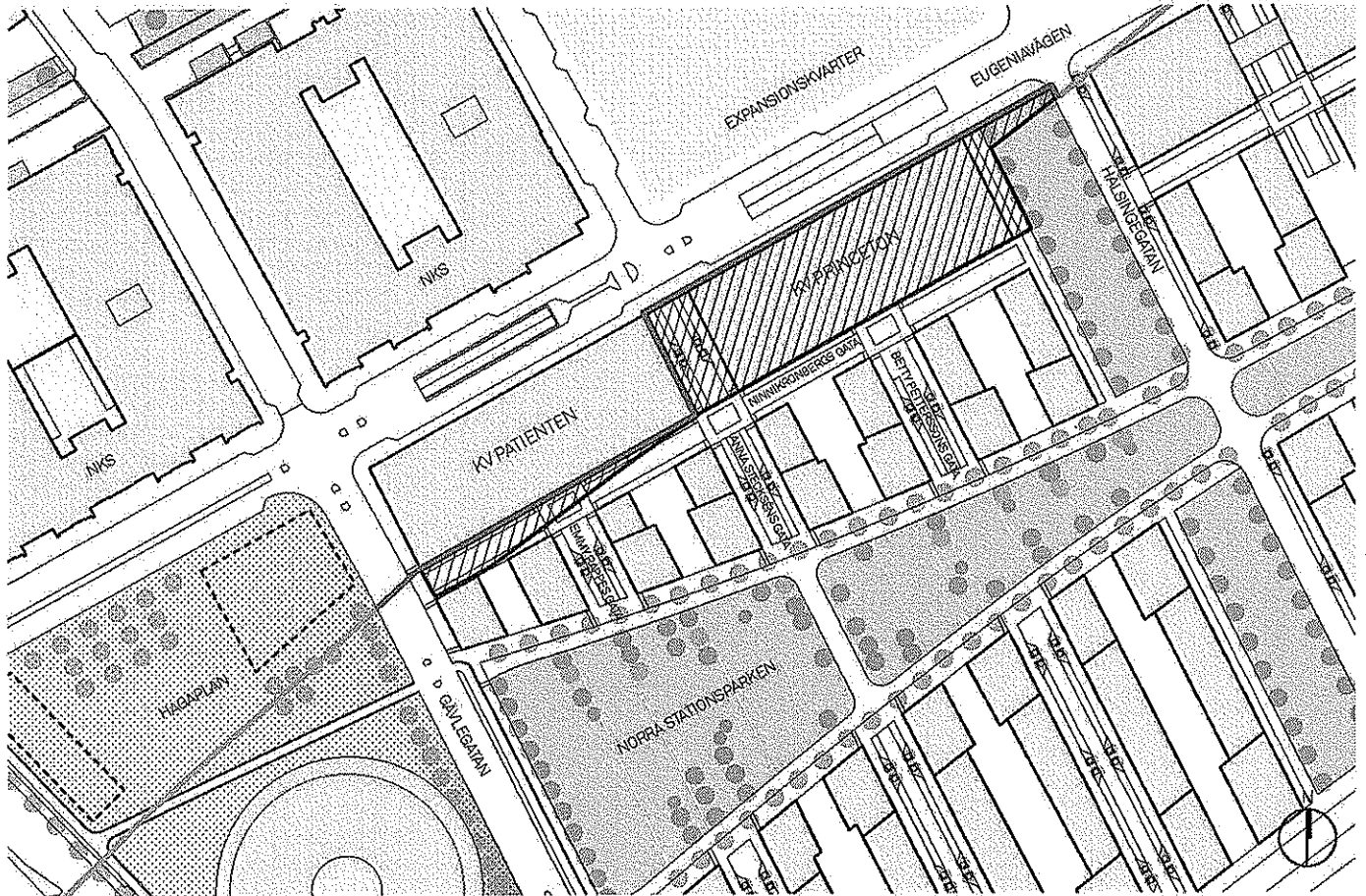
GESTALTNINGSBILAGA

STOCKHOLM, KV PRINCETON

2014.09.11


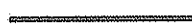

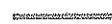


2 / 9

PLANOMRÅDET - KV. PRINCETON



SITUATIONSPLAN SKALA 1:2000

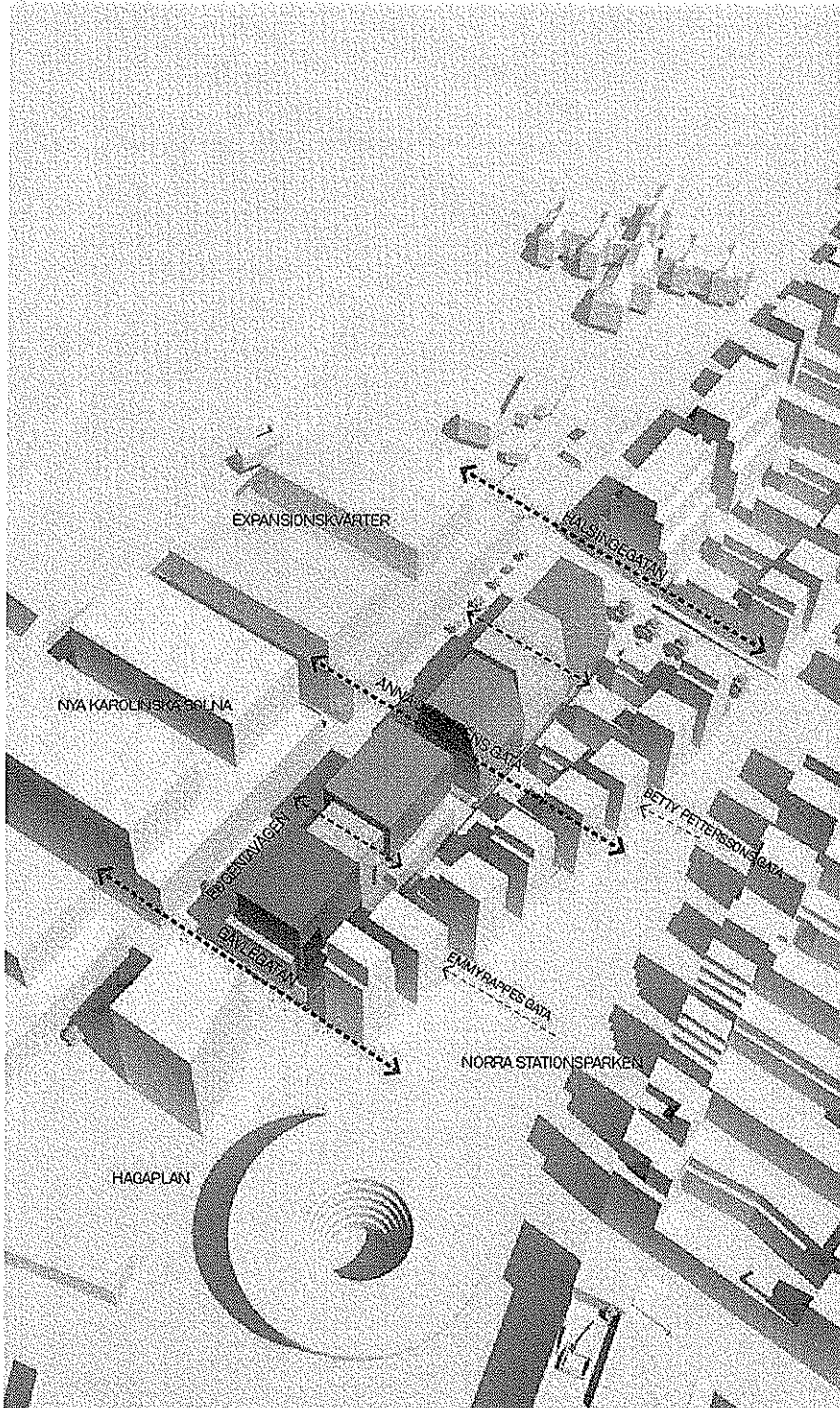
0 100 200 m

-  NY KOMMUNGRÄNS 
-  BEFINTLIG KOMMUNGRÄNS 
-  PLANOMRÅDET 



OSLO NÆRINGSEIENDOM

STADSBYGGNADS & GESTALTNINGSPRINCIPER



Målsättningen är att skapa ett Life Science Center där näringsliv, vård & forskning grupperas så att synergier uppstår. För att detta ska fungera krävs att verksamheterna kan inrymmas på ett väl fungerande sätt vilket ställer krav på sammanhängande rationella ytor.

I samband med att kommungränsen justeras och nya detaljplaner inom ett begränsat område tas fram gemensamt i Stockholm och Solna, bearbetas volymerna för kv. Princeton och kv. Patienten så att dessa kan hysa ett Life Science Center.

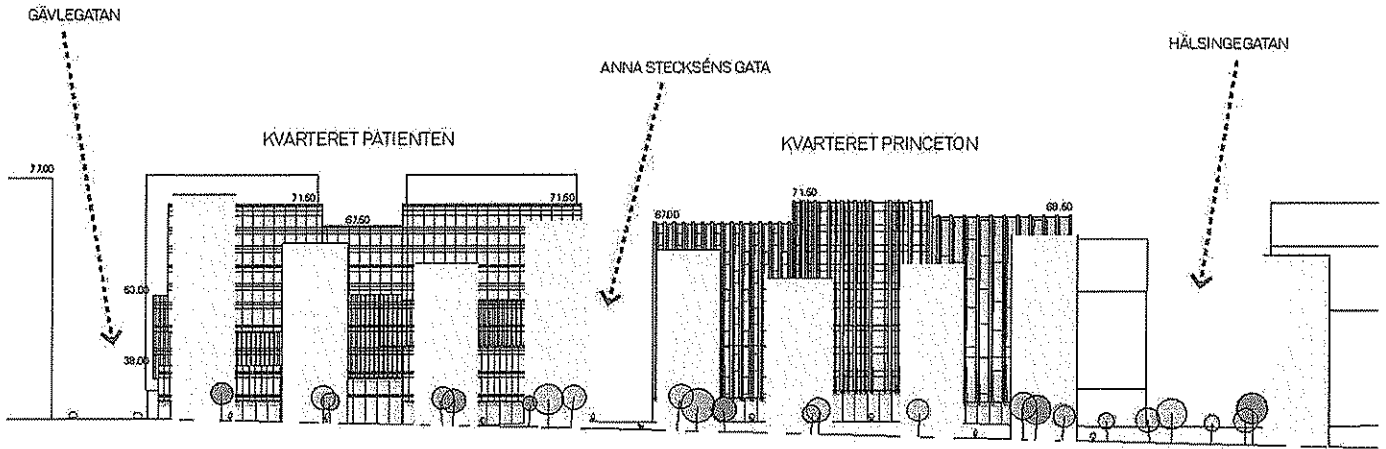
Kv. Patienten och kv. Princeton bildar övergången mellan bostadskvarteren i Stockholm och institutionerna för vård och forskning i Solna. Kvarteren och byggnadernas skala underordnar sig Nya Karolinska i norr vars volym blir dominerande i området.

Gestaltningförslaget för både kv. Patienten och kv. Princeton grundar sig på en principsektion med vardera varierande karaktär för de olika kvarteren. De båda kvarterens byggnadsvolymer relaterar i skala till NKS i norr och till bostadskvarteren i söder.

Kv. Princeton gestaltning-koncept grundar sig på tre byggandsvolymer med varierande knäckta fasader.

Gävlegatan, Anna Steckséns gata och Hälsingegatan binder samman de två kvarteren med kvartersstaden i Stockholm och NKS-området i Solna. Byggnaderna bildar en skärm för bostadskvarteren mot Eugeniavägens trafik och erbjuder samtidigt fotgängare en inomhuspassage dagtid genom dess entréplan i förlängningen av Emmy Rappes Gata och Betty Petterssons Gata.

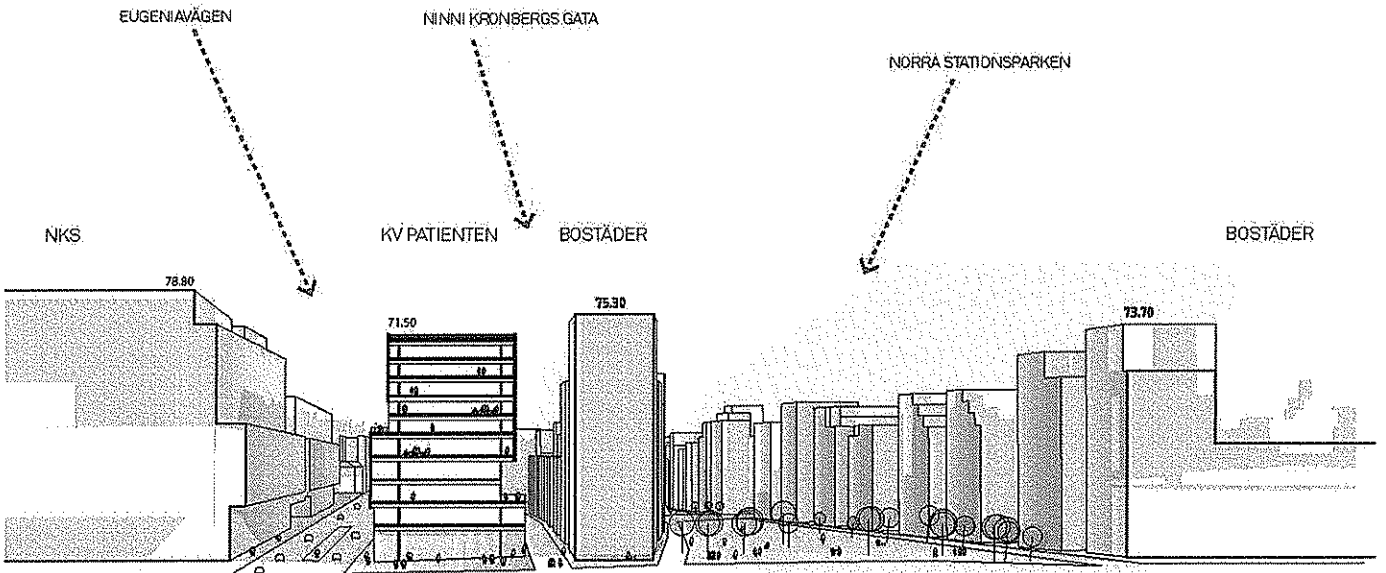
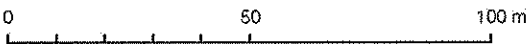




LÄNGDELEVATION

I längdelevationen från Norra stationsparken visas områdets varierande skala. Från Stockholms bostadskvarter till Life Science Kvarteren. I bakgrunden visas NKS i Solna som visuellt blir den högsta volymen i området.

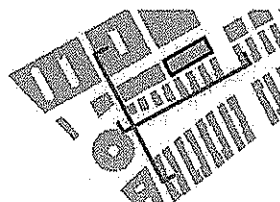
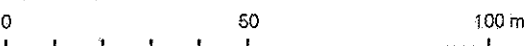
SKALA 1:1500



SEKTIONSPERSPEKTIV

I sektionsperspektivet sett från Hagaplan visas övergången i skala mellan Solna och Stockholm. I bilden visas Solnas kvarter, kv. Patienten. NKS blir den dominerande volymen och visas till vänster i bilden och Stockholms bostadskvarter och Norra Stationsparken visas till höger i bilden.

SKALA 1:1500

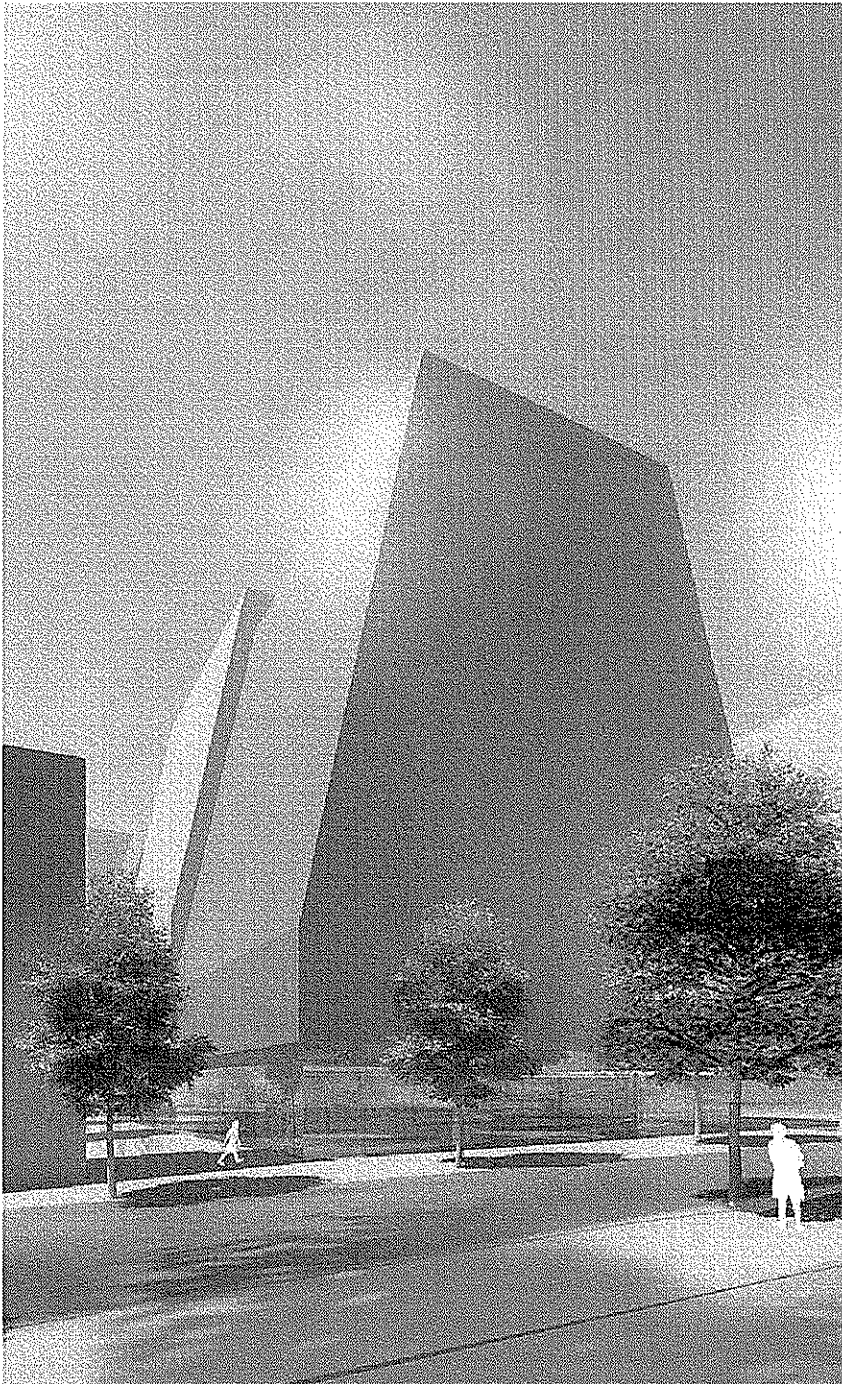


OSLO NÆRINGSEIENDOM

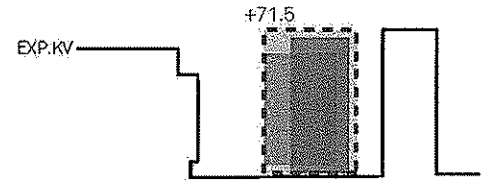
GESTÄLTNINGSBILAGA

STOCKHOLM, KV PRINCETON

2014.09.11

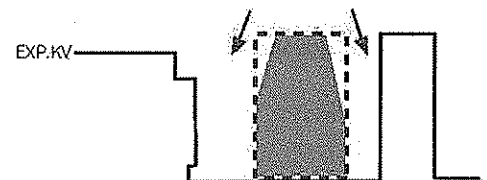


VY FRÅN HAGAPLAN



BYGGNADSHÖJD

I förslaget bildar byggnadshöjderna en sammanhängande kontur som varierar i höjd med en maximal höjd på +71.5.



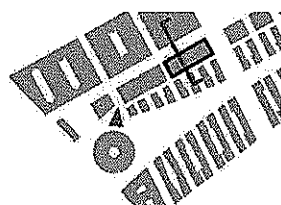
KNÄCKTA FASADER

Principen för förslaget bygger på att volymerna bearbetas med knäckta fasader. Det bidrar till att visuellt skapa en takfot längre ner i gaturummet. De tre byggnadsvolymernas varierande knäckningar och bandliknande karaktär kopplar samman kvarteret visuellt.

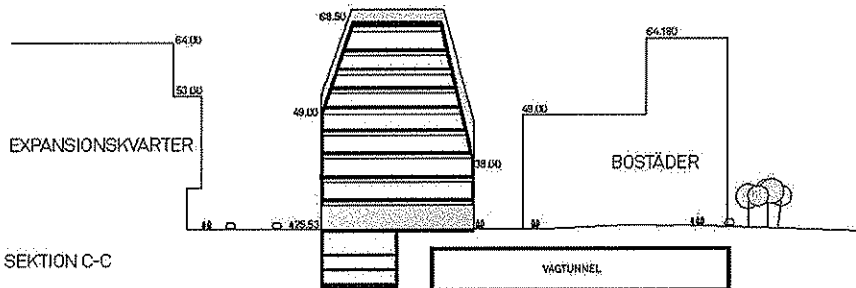
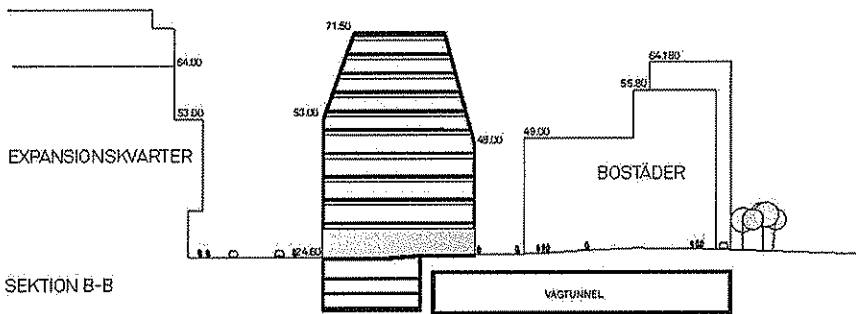
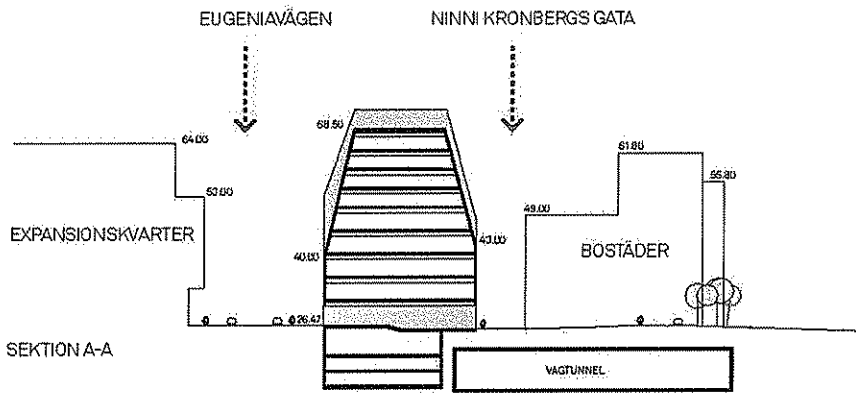


VARIERANDE TAKFOTSHÖJDER

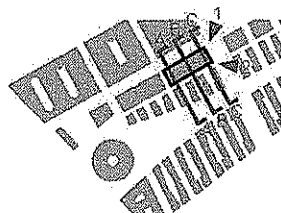
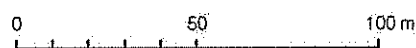
Den sänkta takfotshöjden i förslaget relaterar till den omkringliggande bebyggelsens olika höjder. Mot Eugeniavägen blir den maximala takfotshöjden på +53 i sektionen vid sektionsspilensläge. Mot bostadskvarteren och Ninni Kronbergs Gata blir den maximala takfots-höjden + 48.



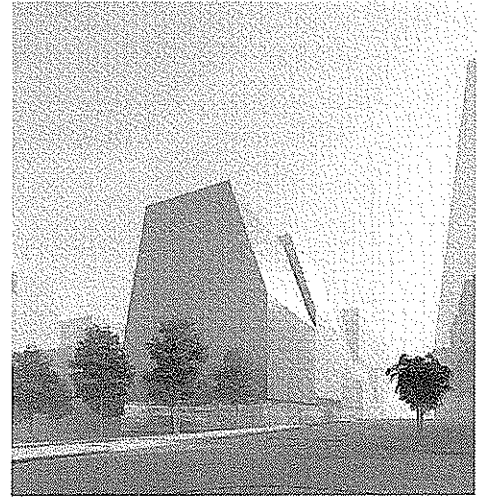
SEKTIONSSEKVENSS



SEKTIONSEKVENSS SKALA 1:1500

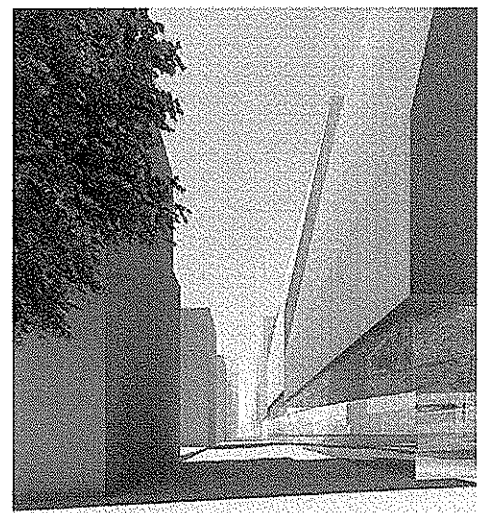


Kv. Princeton förväntas inrymma verksamheter relaterade till Life Science; därför ges kvarteret ett sammanhängande och tydligt gestaltningskoncept som bidrar till att stärka Life Science-identiteten i området.



VY 1: LÄNGS EUGENIAVÄGEN

Kvarteret är uppdelat i vardera tre volymer med knäckta fasader som likt vertikala band sveper vertikalt över byggnaden och vars inbördes förskjutning delar in byggnaden i tre huvudsektioner. För varje sektion förändras formen på huset. Det skapar en variation i fasadutformningen längs med de parallella gatorna Eugeniavägen och Ninni Kronbergs Gata. Fasadens takfot och vinkelförändring vid de olika sektionerna bidrar till att sänka takfoten visuellt. Fasadens knäckningar kopplar samman volymerna visuellt samtidigt får byggnadsvolymerna individuella uttryck.



VY 2: LÄNGS NINNI KRONBERGS GATA



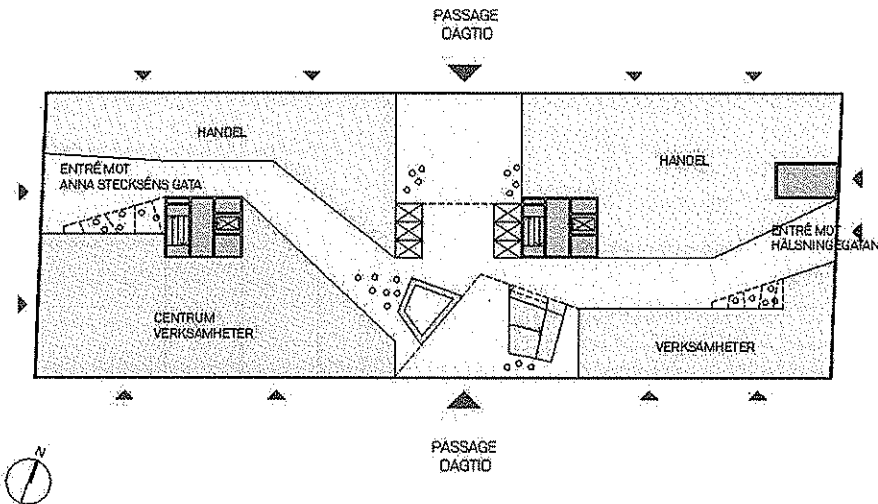
OSLO NÆRINGSEIENDOM

GESTALTNINGSBILAGA

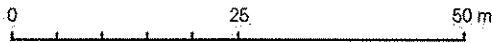
STOCKHOLM, KV PRINCETON

2014.09.11

TVÄRSTRÅK & PASSAGER



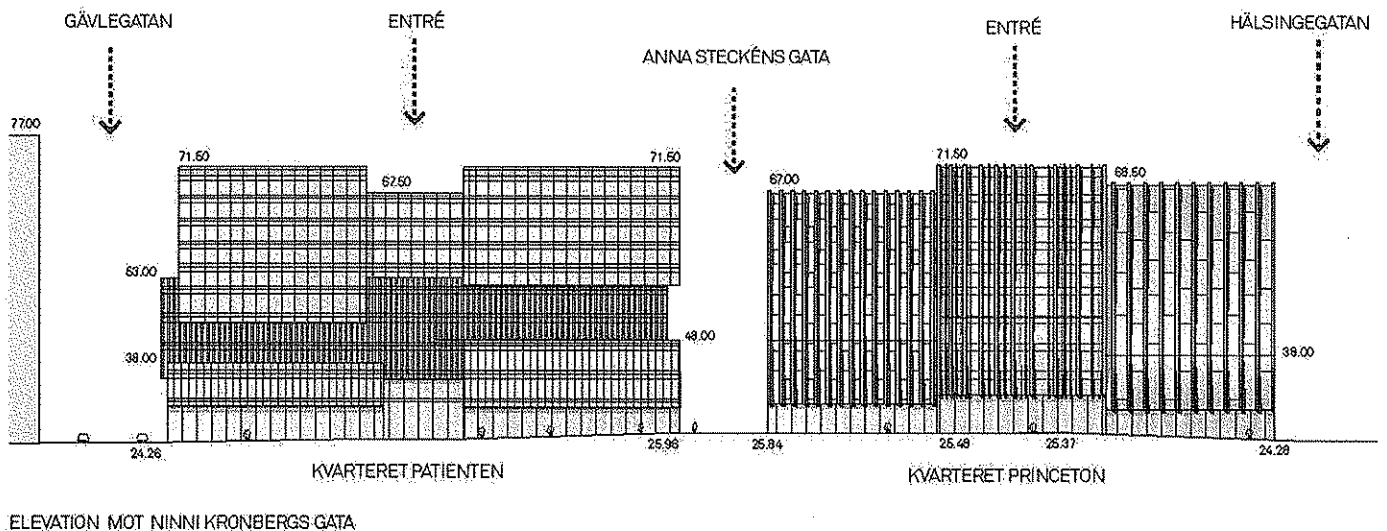
PLANDIAGRAM FÖR KV PRINCETON VISAR HUVUDRÖRELSEN OCH PASSAGER I ENTRÉPLAN



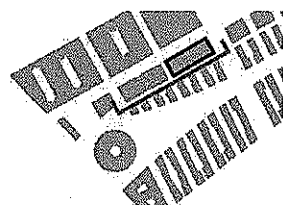
Kv. Princetons byggnadsvolymer är sammanlänkade med ett inre stråk av offentlig karaktär i gatuplanet. Passagen underlättar för gångtrafikanter som under dagtid rör sig mellan Ninni Kronbergs Gata i söder och Eugeniavägen i norr. Stråket blir också strategiskt viktigt och en naturlig plats för möten mellan alla de som bor, arbetar och besöker området.

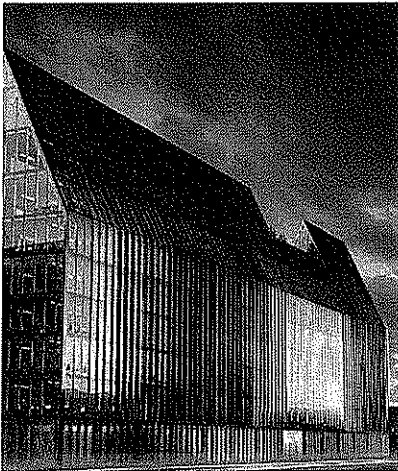
I förslaget är de inre stråken artikulerade med ett uppglasat fasadliv i bottenplan. De tvärgående stråken är sammanlänkade med byggnadens huvudentréer mot Anna Steckséns Gata och mot Hälsingegatan. I resterande delar av entréplanet finns lokaler och butiker där de många entrésituationerna till butikerna bidrar till en levande gatumiljö i området.

Fokus läggs på detaljeringen av fasad där fotgängare passerar mellan kv. Princeton och kv. Patienten. Fasadliv möter gatan och butiker och lokalers entrésituationer anpassas till gatans olika höjdnivåer.



ELEVATION MOT NINNI KRONBERGS GATA

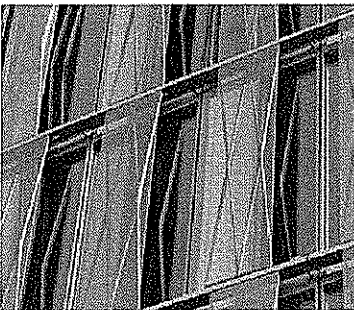




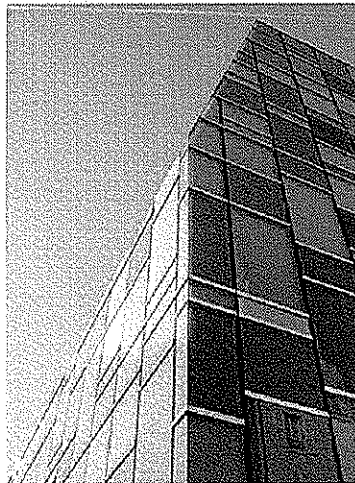
ARTIKULERADE BYGGNAOSVOLYMER



VERTIKALA FASADELEMENT



SOLAVSKÄRMNING SOM EN DEL AV GESTALTNING



GRADER AV TRANSPARENS



UPPGLASAD BOTTENVÅNING

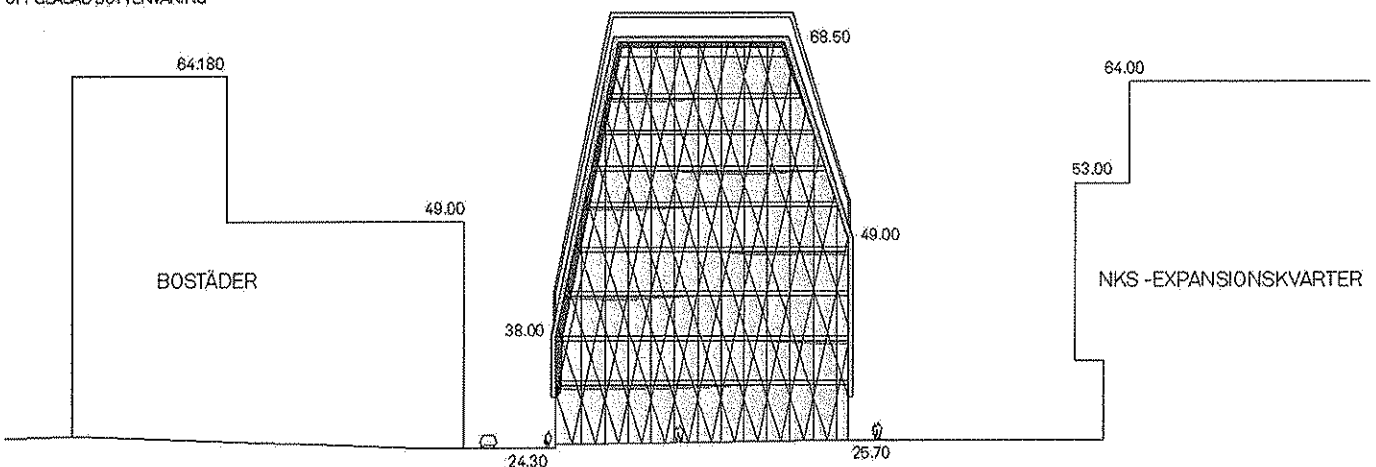
FASADGESTALTNING

Fasadutformningen för kv. Princeton skall framhäva byggnadsvolymernas form och karaktär. Vertikal fasadindelning förstärker byggnadens bandliknande karaktär.

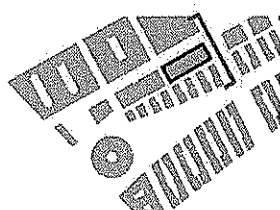
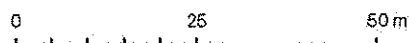
Fasaderna präglas av ljus, reflektioner och transparens. Genomgående används vertikala fasadindelningar med varierande rytm för att artikulera de olika volymernas gestalt. Med hjälp av den knäckta fasaden och med material med reflekterande egenskaper kan dagsljus ledas ned mot gatan.

Bottenvåningen utformas med ett kontinuerligt fasadliv som möter gatan utan indrag eller sockel mot gångbana. Gatuplanets fasadliv är av öppen och transparent karaktär. De tvärgående invändiga stråken annonseras också med en ökad transparens i fasaden.

Inom ramen för gestaltningsprincipen finns möjlighet till grader av transparens för att Life Science verksamheten ska komma till uttryck i byggnaden. Gavelfasaderna som vätter mot Anna Stécksens Gata och Hälsingegatan ges ett eget uttryck och skiljer sig från längdfasadens vertikala bandkaraktär. Här tillåts en variation av täthet, materialitet och textur som bidrar till att avskärma och skapa anpassade ljusförhållanden för verksamheternas enskilda behov.



ELEVATION SETT FRÅN HÄLSINGEGATAN SKÅLA 1:800 A4 FORMAT



OSLO NÆRINGSEIENDOM

GESTALTNINGSBILAGA

STOCKHOLM, KV PRINCETON

2014.09.11

9 / 9