

PLANBESTÄMMELSER

Följande gäller inom området med nedanstående beteckningar. Bestämmelse utan beteckning gäller inom hela planområdet. Endast angiven användning och utformning är tillåten.

- Gränsbeteckningar**
- Gräns för planområdet
 - Avvärdningsgräns
 - Egenskapsgräns

- Användning av mark och vatten**
- Allmänna platser
 - Fordons, gång- och cykelstråk
 - Avlagd park
 - Väglinje med tillhörande teknikanläggning för anlagda, Schakt sprängning, påhugg eller dylikt får inte utföras så att tumlarna påverkas. Tunnelbak ska vara inspekterbart över hela sin utbredning med en minihöjd till överliggande konstruktion om 1,5 m. Kravet på kontinuerlig bärande konstruktion gäller för placeras på mindre än 0,6 m från tunnelbak. Detta gäller dock ej ovan tunnelbagg där laster från överliggande konstruktioner får föras ned. Överliggare sträckan med överliggande hinder 50 m, ska minihöjden vara 1,9 m. Byggnad ska inte uppkomma vid explosion i tunneln. Om markens 2,0 meter höjd, krävs från överliggande konstruktioner, får laster föras ned på tunnelbak.

- Kvarteretsmark**
- Utrymning och ventilation från garage ska tryggas om så utföras.
 - Skoror, Vagn, lastbil, buss, lastbil, lastbil och fordon.
 - Centrumavsnitt i betongbänk. Hårdhet ska finnas i betongbänk med Eggenavägen och Hålsingegatan.
 - Parkering för anordnas under mark.

- Utomringning av allmän plats**
- Tunnelöverkant i meter över nollplanet för vägtunnel
 - Tunnelunderkant i meter över nollplanet för vägtunnel

Angivna höjder anger område inom vilket tumlarna för anläggas. Höjderna anger inte exakt höjning för anläggningarna. För sådana fall gäller godkännande för andra höjningar. Höjningarna ska vara i överensstämmelse med projekteringshandlingar för tumlarna. Med övriga anläggningar menas grundläggning för hus, garage, ledningar tekniska anläggningar m.m.

Begränsning av markens bebyggande

Marken ska vara tillgänglig för gemensamt anläggning för parkeringsändamål

Markens anordnande

Minsta jordtjup ska vara 1,5 meter inom parkmark.

Utomringning av kvartersmark

Högsta totalhöjd i meter över nollplanet

Byggnaden ska i huvudsak utformas enligt principsektion C-C/D-D på plankarta, med stöd av detaljsektioner D-D/E-E och E-E/F-F. Högsta anordningshöjd för byggnaden ska vara 2,0 meter. Tecknade utrymnen ska tryggas inom angiven högsta totalhöjd.

Dagvatten

Dagvatten från kvartersmark och gator ska i första hand fördröjas och infiltreras innan eventuellt överskottsvatten anleds till allmänna dagvattenledningar enligt VA-nuordnarens anvisningar.

Skydd

Schakt, sprängning, påhugg eller dylikt får inte utföras så att tumlarna påverkas. Inga bärande konstruktioner för placeras närmare än ca 0,6 m från väg- och järnvägstunnel. Denna buffertzon får inga gångar och vägar.

Byggnader ovan vägtunnel ska konstrueras så att stabiliteten kvarstår vid utsläppning av tunnelbuss på 5 meter höjd. Byggnader ska också utpeppas vibratorer vid explosion i tunneln. Detta gäller dock inte för byggnader som är placerade över markens nivå med genom tunnelbagg. Inga laster från konstruktioner får föras ned på tunnelbak.

Administrativa bestämmelser

Genomförandebestämmelser står i 10 eller det att planen varit laga kraft.

UPPLYSNINGAR

Användningsbestämmelser inom parantes avser bestämmelser under gata och bebyggelse.

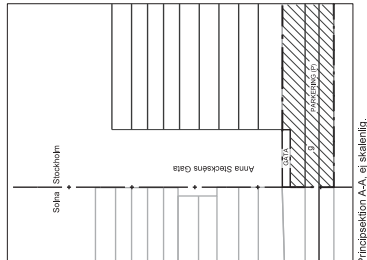
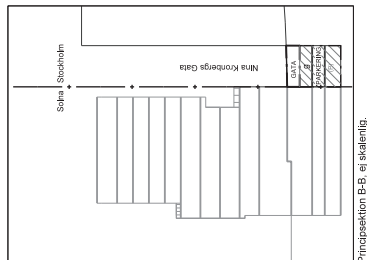
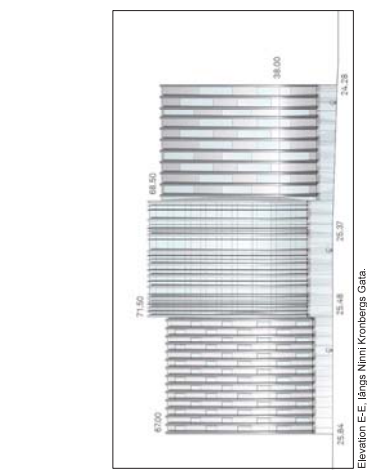
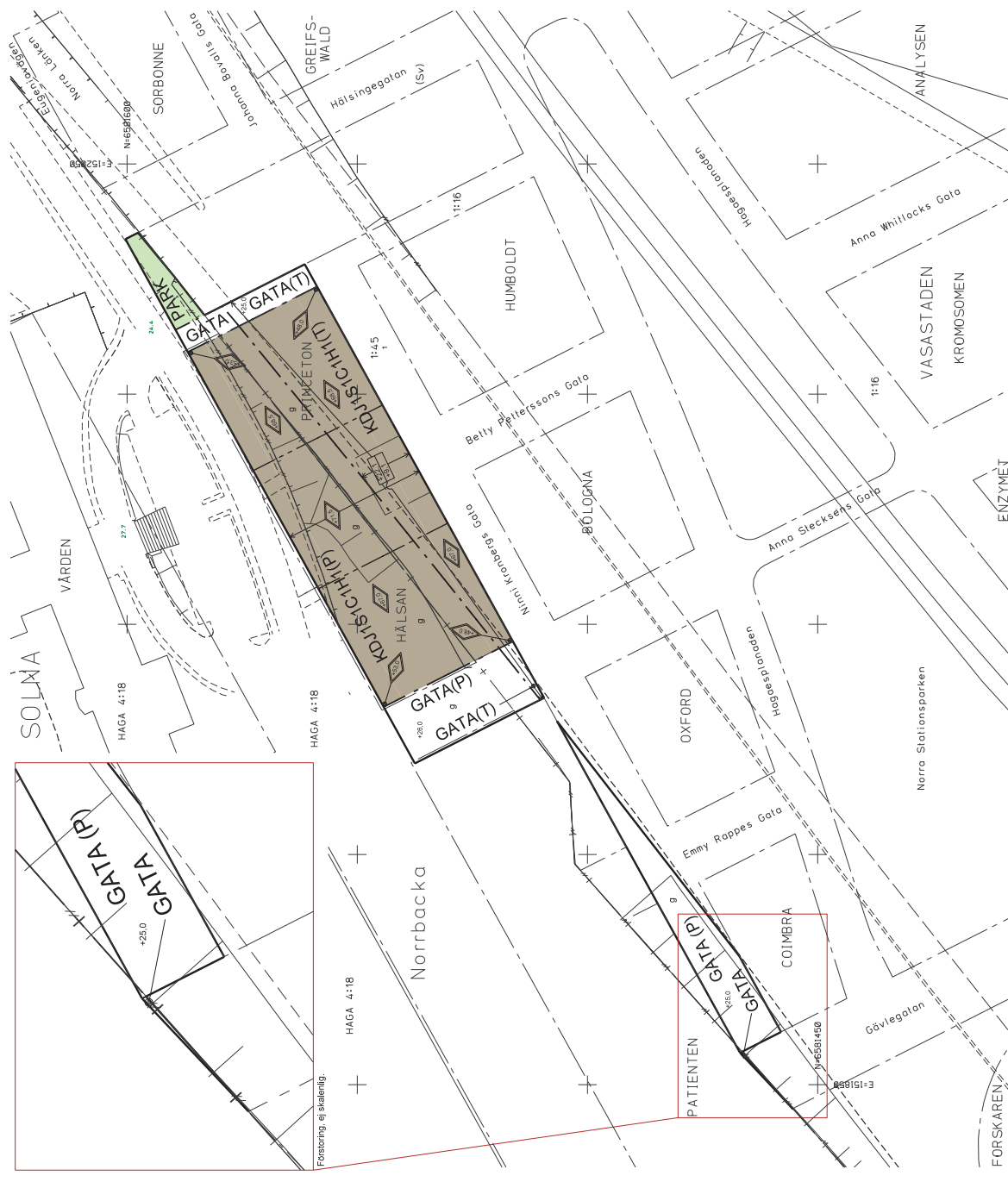
- Planen består av:
- planbeskrivning
 - ligger relaterade till nollplanet är angivna i höjdbetygning (R.N.O.)
 - Planen är upprättad enligt plan- och bygglagen (PBL 2010:040)

BASKARTA

- Kommungräns
- Kvarter enligt detaljplan
- Traktgräns
- Fastighetsområdesgräns
- Fastighetsbeteckning
- 2, 1:2
- Byggnad
- Servitutsområde
- Varanvagnsgräns
- Vagnvagnsgräns
- Skakt
- Mur
- Stodmur

Koordinatsystem: Sweref 99 18 00 1: plan
Höjder redovisas inte på grundkartan
Upprättad av Stadsbyggnadsförvaltningen
Aktualiseringsdatum 2014-06-02

Skala 1:500, originalformat A1



Detailplan för del av Vasastaden 1:45 (kv Princetön)

i stadsdelen Vasastaden (Hagastaden) i Stockholm

Stockholms stadsbyggnadskontor
Plansavdelningen
2014-09-23

Marin Schröder
Planläggare

Godkänd av SN
Anlagen av
Laga kraft

Dp 2012-01544-54