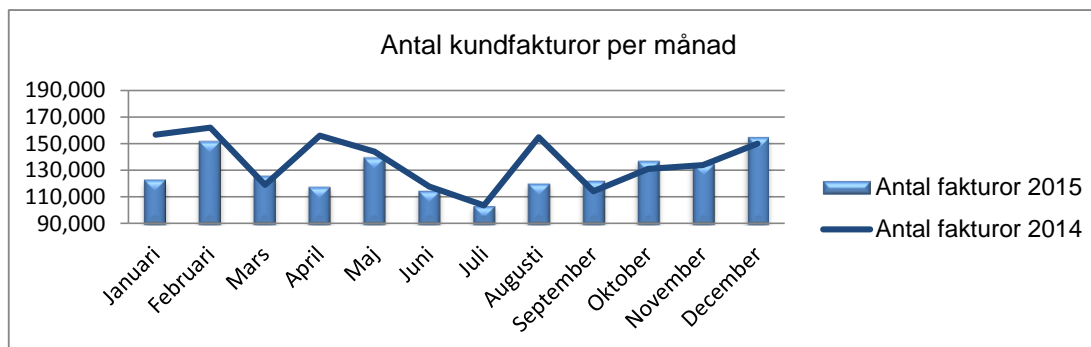


Serviceförvaltningen

 Från månad 1
 Tom månad 12

Antal administrerade kundfakturer


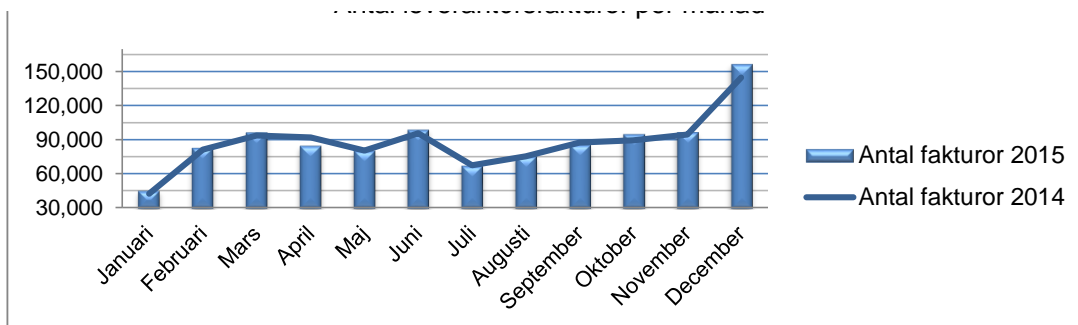
Månad	Antal fakturer 2015	Plan 2015	Avvikelse, %	Antal ÅÅ	Antal fakturer/ÅÅ
Januari	123,210	123,126	0.1%	21.3	5,782
Februari	151,541	148,866	1.8%	21.4	7,091
Mars	125,954	119,993	5.0%	21.5	5,847
April	117,949	126,543	-6.8%	21.6	5,463
Maj	139,514	129,397	7.8%	22.5	6,209
Juni	114,963	117,209	-1.9%	26.9	4,275
Juli	103,749	103,720	0.0%	24.3	4,278
Augusti	120,380	121,116	-0.6%	24.6	4,897
September	122,340	114,356	7.0%	21.9	5,586
Oktober	136,976	131,206	4.4%	21.1	6,501
November	134,688	134,089	0.4%	20.3	6,635
December	154,388	150,380	2.7%	21.7	7,125
Totalt	1,545,652	1,520,000			
Snitt	128,804	126,667	1.7%	22.4	5,747

Månad	Antal fakturer 2014	Plan 2014	Avvikelse, %	Antal ÅÅ	Antal fakturer/ÅÅ
Januari	156,824	130,826	19.9%	27.3	5,755
Februari	162,019	167,694	-3.4%	25.7	6,299
Mars	118,918	110,653	7.5%	25.7	4,636
April	155,925	130,072	19.9%	26.8	5,818
Maj	143,932	150,925	-4.6%	26.2	5,496
Juni	117,714	109,081	7.9%	30.2	3,894
Juli	103,615	96,078	7.8%	28.4	3,643
Augusti	154,783	159,900	-3.2%	26.7	5,788
September	114,198	120,107	-4.9%	23.9	4,776
Oktober	130,975	126,446	3.6%	22.4	5,850
November	133,845	156,212	-14.3%	21.0	6,386
December	150,065	142,005	5.7%	22.5	6,673
Totalt	1,642,813	1,600,000			
Snitt	136,901	133,333	2.7%	25.6	5,355

 Nämndens årsmål **5,000**
 Avvikelse **747**
4,800
555
Serviceförvaltningen

Antal leverantörsfakturer per månad

Från månad 1
 Tom månad 12

Antal administrerade leverantörsfakturer


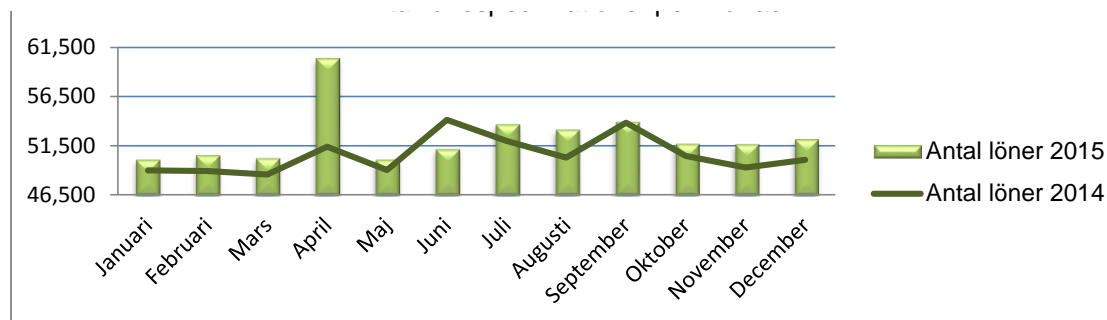
Månad	Antal fakturer 2015	Plan 2015	Avvikelse, %	Antal ÅÅ	Antal fakturer/ÅÅ
Januari	45,668	41,475	10.1%	24.1	1,895
Februari	83,512	79,671	4.8%	25.0	3,340
Mars	96,884	92,028	5.3%	25.0	3,880
April	85,136	90,250	-5.7%	25.4	3,354
Maj	81,045	78,915	2.7%	26.3	3,084
Juni	99,395	93,849	5.9%	26.8	3,713
Juli	67,873	66,097	2.7%	32.5	2,088
Augusti	76,112	74,075	2.7%	30.5	2,494
September	86,311	85,789	0.6%	25.7	3,357
Oktober	95,356	87,738	8.7%	24.5	3,892
November	97,247	92,853	4.7%	24.5	3,964
December	156,707	142,260	10.2%	25.1	6,238
Totalt	1,071,246	1,025,000			
Snitt	89,271	85,417	4.5%	26.3	3,397

Månad	Antal fakturer 2014	Plan 2014	Avvikelse, %	Antal ÅÅ	Antal fakturer/ÅÅ
Januari	42,159	38,789	8.7%	24.1	1,753
Februari	80,984	78,397	3.3%	24.0	3,374
Mars	93,545	90,968	2.8%	24.2	3,861
April	91,737	91,284	0.5%	24.5	3,752
Maj	80,216	83,560	-4.0%	24.3	3,300
Juni	95,396	85,872	11.1%	26.0	3,673
Juli	67,186	70,546	-4.8%	28.2	2,381
Augusti	75,296	76,587	-1.7%	30.0	2,507
September	87,203	82,235	6.0%	27.7	3,149
Oktober	89,184	96,238	-7.3%	25.8	3,461
November	94,383	86,684	8.9%	27.5	3,436
December	144,605	143,839	0.5%	26.6	5,428
Totalt	1,041,894	1,025,000			
Snitt	86,825	85,417	1.6%	26.1	3,331

 Nämndens årsmål **3,400**
 Avvikelse **-3**
3,400
-69
Serviceförvaltningen

Antal lönespecifikationer per månad

Från månad 1
 Tom månad 12

Antal administrerade löner


Månad	Antal löner 2015	Plan 2015	Avvikelse, %	Antal ÅA	Antal löner/ÅA	Antal löner 2014	Plan 2014	Avvikelse, %	Antal ÅA	Antal löner/ÅA
Januari	50,124	47,466	5.6%	49.4	1,015	48,990	48,783	0.4%	53.8	911
Februari	50,588	47,396	6.7%	48.1	1,052	48,918	48,616	0.6%	52.4	934
Mars	50,292	47,036	6.9%	47.6	1,056	48,546	48,344	0.4%	50.5	961
April	60,360	49,792	21.2%	49.9	1,209	51,391	51,124	0.5%	49.3	1,043
Maj	50,136	47,489	5.6%	48.3	1,039	49,014	48,641	0.8%	49.7	986
Juni	51,186	48,393	5.8%	50.4	1,015	54,124	54,227	-0.2%	48.7	1,111
Juli	53,702	51,205	4.9%	54.4	988	51,979	50,661	2.6%	51.0	1,020
Augusti	53,149	49,541	7.3%	52.2	1,018	50,289	48,778	3.1%	50.0	1,005
September	53,942	52,168	3.4%	47.5	1,136	53,843	48,994	9.9%	49.7	1,083
Oktober	51,726	48,885	5.8%	49.3	1,049	50,455	54,520	-7.5%	50.1	1,007
November	51,705	47,743	8.3%	48.7	1,062	49,276	48,640	1.3%	49.5	996
December	52,202	48,500	7.6%	53.6	974	50,058	48,673	2.8%	52.6	952
Totalt	629,112	585,613				606,883	600,000			
Snitt	52,426	48,801	7.4%	49.9	1,050	50,574	50,000	1.1%	50.6	999

 Nämndens årsmål **960**
 Avvikelse **90**

 960
 39