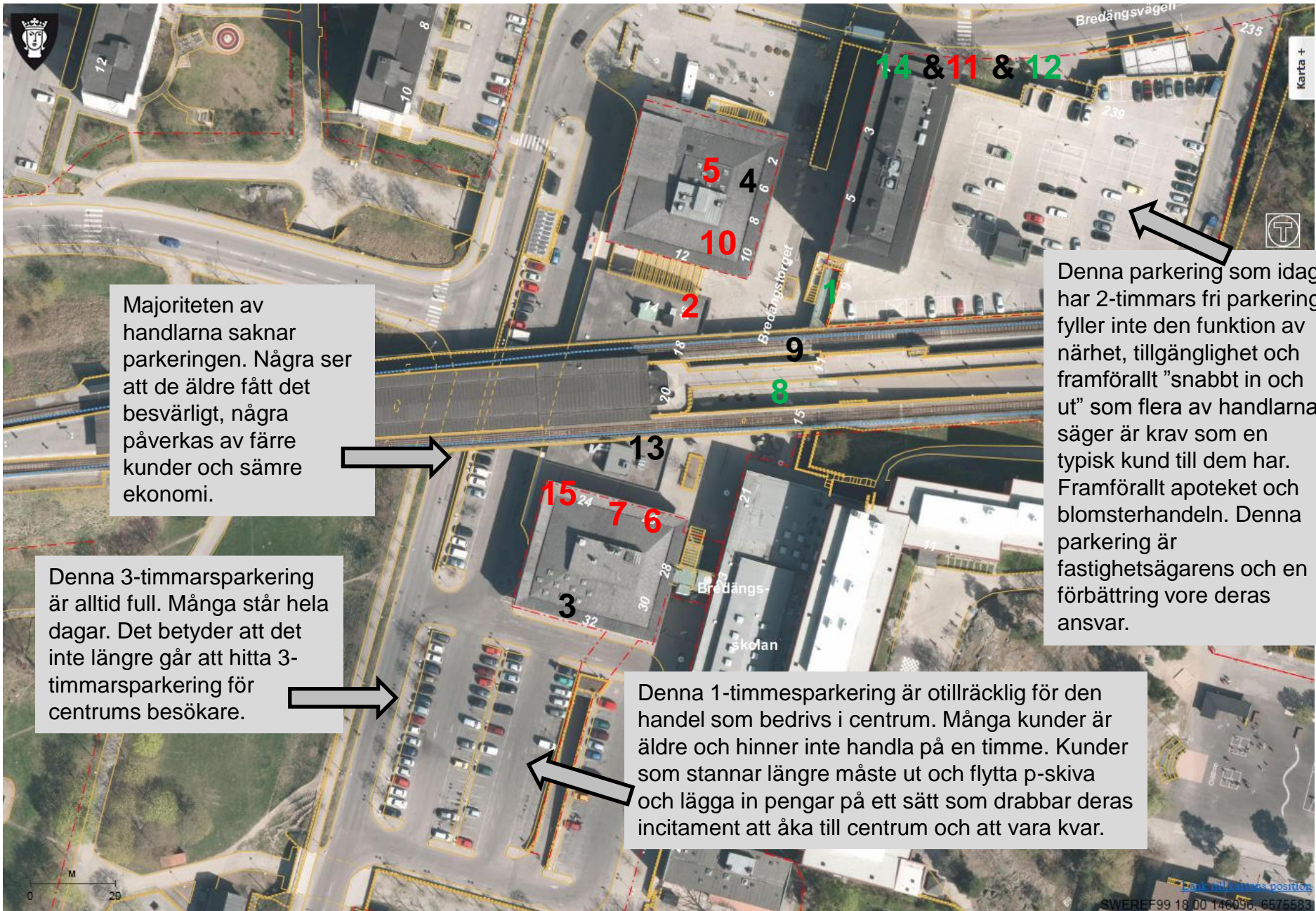


Röd siffra: problem med anledning av parkeringen som är borta. **Grön siffra:** inget problem med parkeringen. Svart siffra: inget svar vid kontaktförsök.



Majoriteten av handlarna saknar parkeringen. Några ser att de äldre fått det besvärligt, några påverkas av färre kunder och sämre ekonomi.

Denna 3-timmarsparkering är alltid full. Många står hela dagar. Det betyder att det inte längre går att hitta 3-timmarsparkering för centrum besökare.

Denna 1-timmarsparkering är otillräcklig för den handel som bedrivs i centrum. Många kunder är äldre och hinner inte handla på en timme. Kunder som stannar längre måste ut och flytta p-skiva och lägga in pengar på ett sätt som drabbar deras incitament att åka till centrum och att vara kvar.

Denna parkering som idag har 2-timmars fri parkering fyller inte den funktion av närhet, tillgänglighet och framförallt "snabbt in och ut" som flera av handlarna säger är krav som en typisk kund till dem har. Framförallt apoteket och blomsterhandeln. Denna parkering är fastighetsägarens och en förbättring vore deras ansvar.