



Kommunstyrelsen

Åtgärdsvalsstudie Verksamhetsområde Kil

Förslag till beslut

1. Åtgärdsvalsstudie, Verksamhetsområde Kil godkänns.
2. Kommundirektören ges i uppdrag att tillsammans med Trafikverket och Nacka kommun teckna avsiktsförklaring.

Beslutsnivå

Kommunstyrelsen.

Sammanfattning

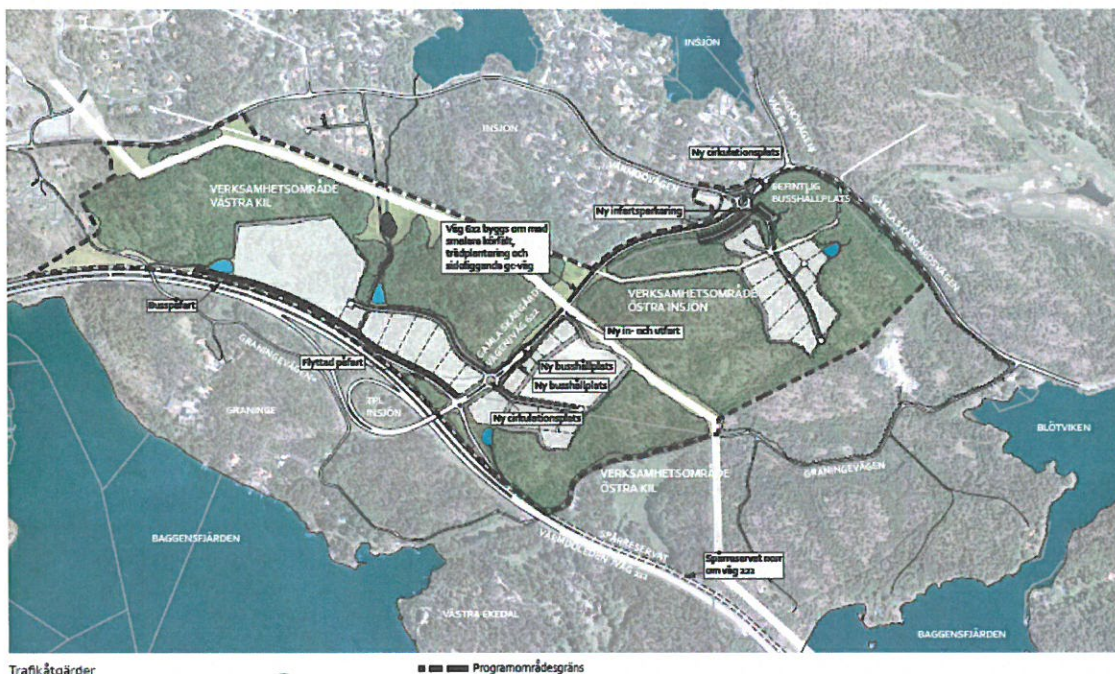
Trafikverket, Värmdö kommun och Nacka kommun genomför i samverkan en åtgärdsvalsstudie för verksamhetsområdet Kil. Till åtgärdsvalsstudien har ett förslag på avsiktsförklaring tagits fram.

Bakgrund

Ett nytt verksamhetsområde utreds i Kil, ett obebyggt område beläget i gränzonen mellan Nacka och Värmdö kommuner. Området har både i Nackas och Värmdö kommuners översiktsplaner utpekats som lämpligt för etablering av arbetsplatser och industriverksamheter. Nacka och Värmdö kommun har valt att gemensamt upprätta ett planprogram för att utreda förutsättningarna för en framtida detaljplaneläggning och utbyggnad av Kil. Intresse finns också att inom Kil anlägga en bussdepå för Trafikförvaltningens busstrafik, samt en av Nacka och Värmdö kommuner gemensamt anlagd kretsloppscentral. Nacka kommun, Värmdö kommun, och Trafikverket är genom denna avsiktsförklaring överens om att i samverkan säkerställa att framkomligheten, närmiljön och trafiksäkerheten längs med väg 622/Gamla Skärgårdsvägen bevaras när verksamhetsområdet "Kil" byggs ut.

Ärendebeskrivning

Respektive part är ansvarig för fortsatt beslutsprocess och genomförande av åtgärder inom sitt ansvarsområde. Avtal och/eller överenskommelser kan komma att tecknas mellan de parter som ansvarar för genomförande och finansiering av respektive åtgärd. Trafikverket åtar sig att finansiera mittrefugen och belysningen i delpaket C, övriga åtgärder och delpaket inklusive framtagande av erforderliga handlingar finansieras av Nacka kommun och Värmdö kommun. I de fall åtgärderna förekommer på statlig väg men finansieras av annan part än Trafikverket ska samråd och avtal för genomförande skrivas med Trafikverket.



Trafikåtgärder

Karta 16, Skala 1:10000

0 100 200 300 400 500



Programområdesgräns

Planområde Kil med trafikåtgärder (planprogram sid 41)

Åtgärdsförslag

De åtgärder som presenteras i Åtgärdsvalsstudie (ÅVS) Verksamhetsområde Kil (TRV 2016/11342) har paketerats i fyra olika paket som kan färdigställas oberoende av varandra. Åtgärderna är nödvändiga för att möjliggöra en full exploatering av verksamhetsområdena.

Åtgärdsförslag

Inriktning och rekommenderade åtgärder

- | | |
|---|--|
| A | Flytt av påfartsramp söderut mot v222
Ny cirkulationsplats
Hastighetsdämpande åtgärder, avsmalning
Bygga ny GC inom befintligt vägområde
Bygga två hpl för besökande och arbetspendlare
Bygga ny T-korsning
Nya hastigheter (70 till 60 och 50 till 40). Måste ansöka om nya Lokala Trafikföreskrifter (LTF) |
| B | Hastighetssäkra passager
Osäkra övergångsställen tas bort
Bygga cirkulationsplats |
| C | Fysiska åtgärder, belysning och mittrefug
Ny linjeföring för gc belägen på vägens östra sida fram till cykelpassagen i höjd med korsningen |
| D | Ny påfart från busstoppen |

Bedömning

För medborgare är behovet av en kretsloppscentral stort och mark för verksamhetsområden är en brist i både Nacka och Värmdö. Exploateringen medför trafiksäkerhetshöjande åtgärder på väg 622 Lagnövägen i form av cirkulationer, ny påfartsramp till väg 222, hastighetssänkande åtgärder, nya hållplatser och gång- och cykelväg. Det planeras också för en ny infartsparkering.

Ekonomiska konsekvenser

De åtgärder som görs i samband med exploateringarna bekostas av Nacka och Värmdö kommun. Åtgärder som berör delar av det statliga vägnätet bekostas av trafikverket.

Konsekvenser för miljön

Kretsloppscentralen bidrar till bättre miljö. De åtgärder som görs på infrastrukturen, hållplatser, gång- och cykelväg samt infartsparkering kan leda till att fler nyttjar kollektivtrafiken, cyklar och går till området.

Konsekvenser för medborgarna

Kretsloppscentralen ger medborgarna möjlighet att återanvända saker som annars skulle slängas. Åtgärderna gör platsen mer trafiksäker.

Konsekvenser för barn

Nya hållplatser och gång- och cykelbana gör att det blir säkrare för barn och ungdomar att ta sig till området.

Ärendets beredning

Ärendet har beretts av Nacka kommun, Värmdö kommun, Trafikverket och Trafikförvaltningen.

Handlingar i ärendet

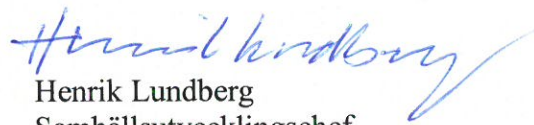
Nr	Handling	Bilaggs/Bilaggs ej
1	Förslag till avsiktsförklaring ÅVS Kil	Bilaggs
2	Åtgärdsvalsstudie: Verksamhetsområde Kil	Bilaggs

Tidigare beslut i ärendet

- KSPU 2015-08-26 § 59 Planprogram avseende Verksamhetsområde Kil, Kil 1:1 och Västra Ekedal 1:23 m.fl. antas
- KSPU 2015-08-26 § 60 Start-PM för Verksamhetsområde Östra Kil godkänns
- KS 2015-10-07 § 162 Planprogram avseende Verksamhetsområde Kil, Kil 1:1 och Västra Ekedal 1:23 m.fl. antas
- KF 2015-11-25 § 204 Planprogram för Verksamhetsområde Kil, Kil 1:1 och Västra Ekedal 1:23 m.fl. antas



Stellan Folkesson
Kommundirektör



Henrik Lundberg
Samhällsutvecklingschef