

TYRESÖ PARKOUR

SKISSFÖRSLAG FÖR SPONTANIDROTTSANLÄGGNING
2016.03.11



INNEHÅLL

| | |
|----------------------|----|
| Introduktion | 3 |
| Platsanalys | 4 |
| Indelning | 5 |
| Utformning | 6 |
| Planskiss | 7 |
| Elevationskiss | 8 |
| 3D Skiss | 9 |
| Mer Skoj | 11 |
| Ekonomi | 10 |

Skissförslag framtaget av X2 Design AB
via Xinga Li & Ahmed Al-Breih

Kontakt
Hello@x2design.se

Och det första

Samtlig innehåll ägs av förslagsställaren X2 Design AB och behåller samtliga rättigheter för materialet. Förslaget får ej användas av utan en skriftlig tillstånd från X2 Design AB, oövrig användande anses som stöld. Obs att förslaget endast är en skiss och får inte användas som bygghandlingar. Skulle dessa skisser användas för bygge avskriver sig förslagsställaren all ansvar från eventuella fel. Förslagets pristörslag är endast en grov uppskattning av externa konsulter och bör ses som en riktlinje snarare än en faktisk siffra.



INTRODUKTION

Tyresö kommun har idag alla förutsättningar för att sättas på kartan när det kommer till parkouren. Idag finns det 3 parkourparker i regionen som definieras som parker av utövarna. Den som är tilltänkt i Tyresö kommer vara unik i sitt slag då kommunen har tillåtit utövare och kompetens håller i livstilar som kommer inkluderas i parken att få forma sin park. Och det är precis som parken kommer att kännas som "sin".

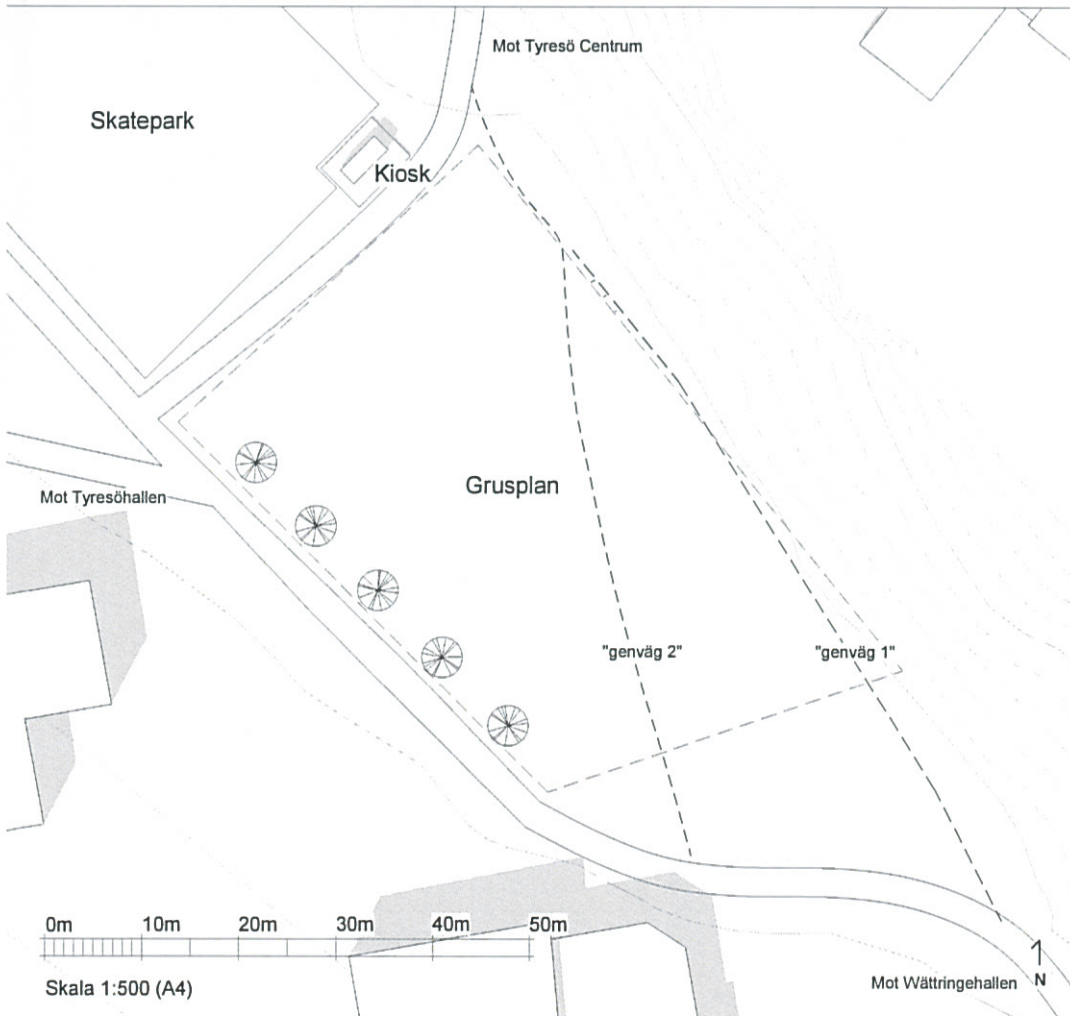
MÅL - VAD VILL VI UPPNÅ?

- Stockholmsregionens populäraste spontanidrottsplats
- Stockholmregionens största parkourpark
- En park anpassad för små, stora, nybörjare, avancerade
- En park som lockar så väl killar som tjejer
- En social samlingsplats

STRATEGI - HUR NÅR VI DIT?

- Genom att engagera målgruppen och föreningarna
- Genom att utgå ifrån av utövarna själva önskar
- Genom att anpassa parken så att den blir multifunktionell
- Genom att inkludera fler än 1 disciplin
- Genom att engagera allmänheten genom workshops och happenings
- Genom att skapa en arena och utformning som tilltalar tjejer
- Genom att forma en extra hinderbana som nästa etapp

3



PLATSANALYS

Grusplanen söder om skateparken är idag en oanvänd plats. Denna plats fungerar utmärkt som en vidare utveckling av "lek" området.

FÖRUTSÄTTNINGAR - VAD HAR VI?

- Människoflöde: Det stora flödet kommer främst från norr där Tyresö Centrum befinner sig. På grusplanen syns två upptrampade spår som visar hur människor genar över platsen.
- Solförhållande: Platsen erbjuder goda solmöjligheter med stor exponering mot söder.
- Funktioner i närheten: Offentliga toaletter finns i Tyresö Centrum och har öppet under dagtid. Mitt emot grusplanen finns även en kiosk i anslutning till skateparken, vilket ger goda förutsättningar för att kunna köpa enklare förtäring.

POTENTIAL - VAD KAN VI GÖRA?

- Engagera flera personer både fysiskt och socialt av olika ålder, kön och bakgrund under avslappnade former.
- Blomstring av aktiviteter genom att skapa förutsättningar för olika aktiviteter.
- Utökad utbud och synergier mellan existerande aktiviteter.
- Eventuellt rusta upp genväg 1 med bättre underlag.

4



INDELNING

Grundkonceptet - Engagera mera. Det gäller att finna en fin balans mellan att skapa nyfikenhet, ha en lägre tröskel så att så många som möjligt kan få prova på, men ändå kunna ge roliga utmaningar för de mer vana utövarna.

1. ÖPPEN YTA

Ytan lämpar sig för många olika aktiviteter. Här kan man hålla "öppet hus", träningar med mattor och även dans. Den öppna ytan ligger nära den kiosk som befinner sig på andra sidan vägen i skateparken. Detta gör det möjligt för utövare såväl förbipasserande att kunna hitta en plats och unna sig något gott.

2. INFORMATION & VILA

Syftet med informationsdelen är att väcka nyfikenhet och skapa kunskap kring parkour. Detta gör det möjligt för fler att snabbare komma i rörelse och prova på. En vattenfontän bör även placeras på platsen.

3. NYBÖRJARSEKTION

Sektionen består av lägre väggar, räcken och block för träning av grundteknik och rörelse. Informationsdelen (2) kommer även ligga i anknäring och gör det enkelt för nya utövare att enkelt kunna följa övningarna på plats.

4. AVANCERAD SEKTION

Sektionen består av högre väggar och block. Detta gör att man kan utmana sig själv och utvecklas ännu mer som utövare, det ska även finnas en sandgrop att öva landning från högre fallhöjder (upp till 3 meter).

5. STREET WORKOUT

En utomhusgym med reskap för styrketräning. T ex marklyft, rep och chins.

5



UTFORMNING

Grundkonceptet är att parken både ska kunna möta parkourutövarnas förväntningar och även engagera icke-utövare till att komma i rörelse. En nyckel aspekt är att samtliga hinder ska kunna användas på mer än ett sätt.

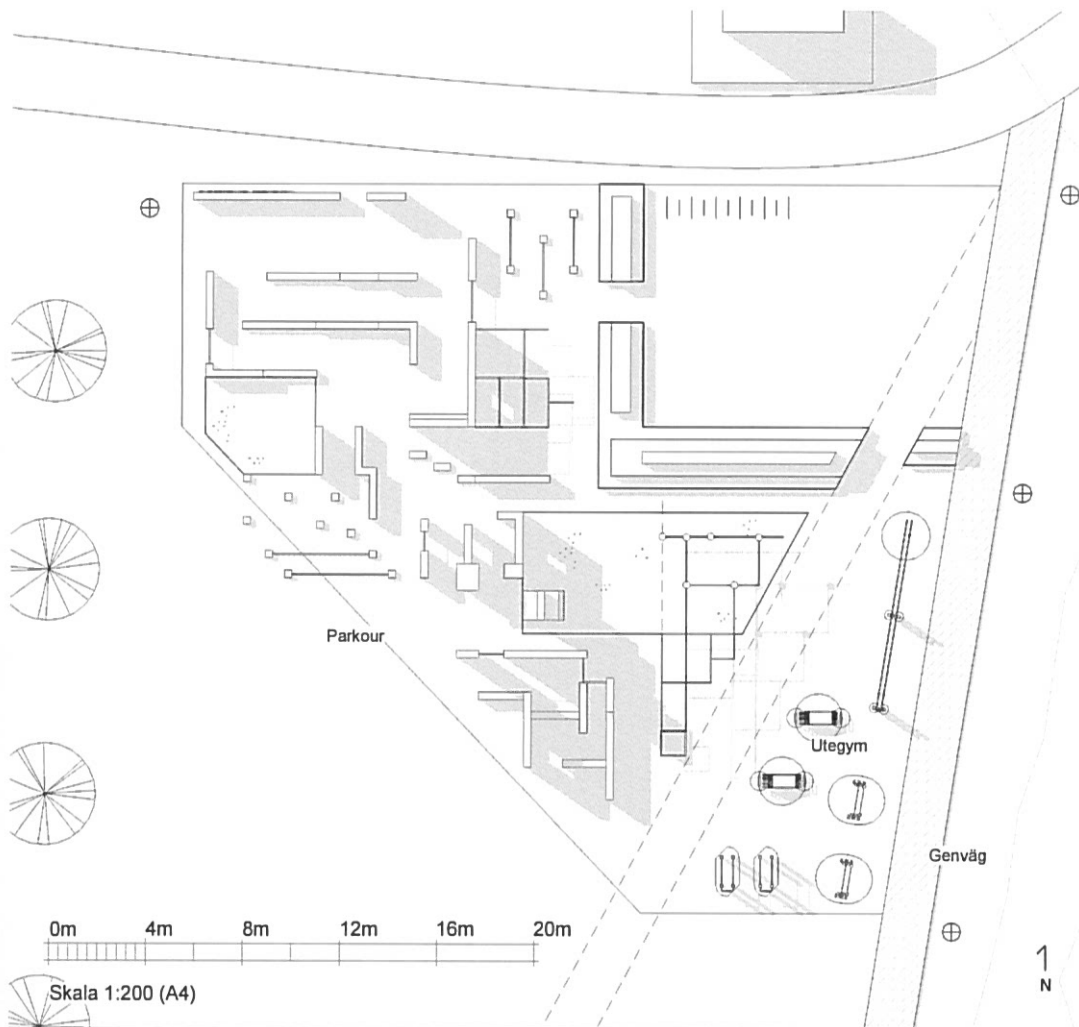
Ur säkerhetssynpunkt är parken utformad på ett sätt som tvingar utövaren att aktivt ta sig upp på de högre fallhöjderna, det går med andra ord inte "råka" komma upp på de högre fallhöjderna.

Det finns även möjlighet att "förlänga" parken längs den streckade gångvägen med ytterligare aktiviteter.

FAKTA

Byggyta: ca 750 kvm
Fallhöjd: upp till 2,5m (med undantag för en vägg på upp till 3,5m i anslutning till sandlåda)

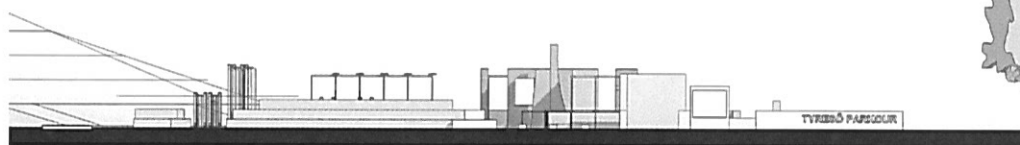
6



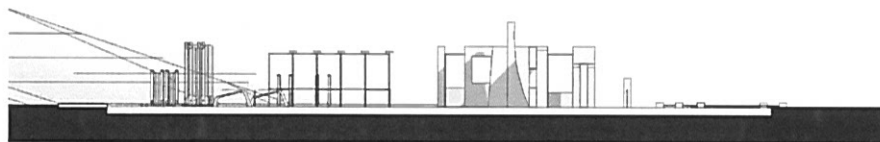
PLANSKISS

- 1. MATERIAL**
Väggar utförs i betong och räcken i stål.
- 2. UNDERLAG**
Röd asfaltgummi på parkour delen, ljusröd asfaltgummi på genvägen samt konstgräs på workoutdelen. Det finns även två sandlådar i parken för högre fallhöjder.
Gräs bör planteras runtom parken.
- 3. BELYSNING**
Placeras i strategiska punkter för att förlänga nyttjande graden av parken.
- 4. INSTALLATIONER**
Tillgång till vatten för både drickfontän och spolning för rengöring.

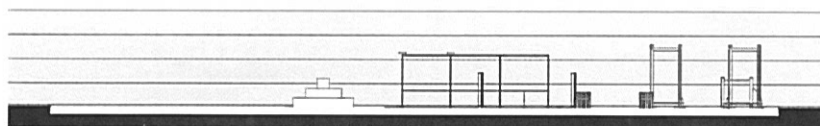
7



Sektion A



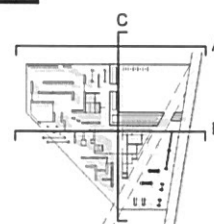
Sektion B



Sektion C



Skala 1:200 (A4)

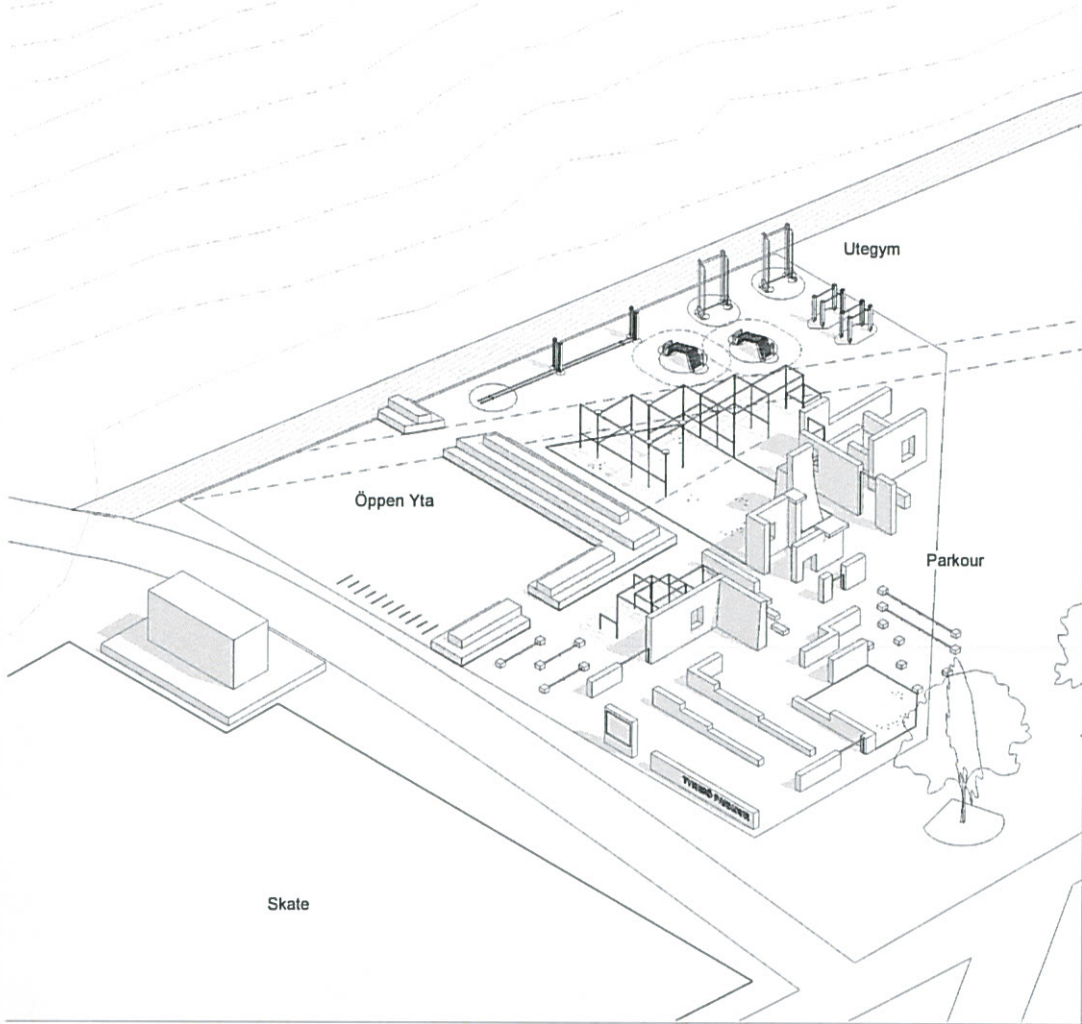


Orienteringskarta

ELEVATIONSKISS

Följande skisser visar hur parken ser ut från sidan.

8



3D SKISS

En axonometrisk skiss av parken.



HINDERBANA + KLÄTTERSAMP = MER SKOJ

Det finns även enorma potential för Tyresö att upprätta kompletterande aktiviteter som en Obstacle Course (OCR) Hinderbana och klättersvamp för att kunna erbjuda en ännu större mångfald av aktiviteter.

Konsultarvoden,
arkitekt, övrigt

7%

Fallskyddsand

2%

Utegyrn

5%

Fallskydd

28%

Total Estimerad Investering

2 265 715 kr ex moms

1 Mkr KFN

1 Mkr SJ

- 266' -SBF

300-500'

Markarbete, betong och ställningar

58%

EKONOMI

Investeringen för parken beräknas till
2 265 715kr* ex moms varav:

58% Markarbete, betong och ställningar
28% Fallskydd
5% Utegyrn
2% Fallskyddsand
7% Konsultarvoden, arkitekt, övrigt

Eventuella tillägg kan göras med
följande prisexempel:

Klättersvamp 295 000 kr ex moms
(fallskydd inkluderat).

Enkel hinderbana 970 000 kr ex moms.

Avancerad hinderbana 1 300 000 kr ex
moms.

*summan är endast en förenklad kalkyl och
bör användas som en riktlinje. Priserna bör
ej ses som slutgiltiga kalkyler.