

FÖRKLARING

+XX.XX = PLUSHÖJD

FÖRKLARING

Tak

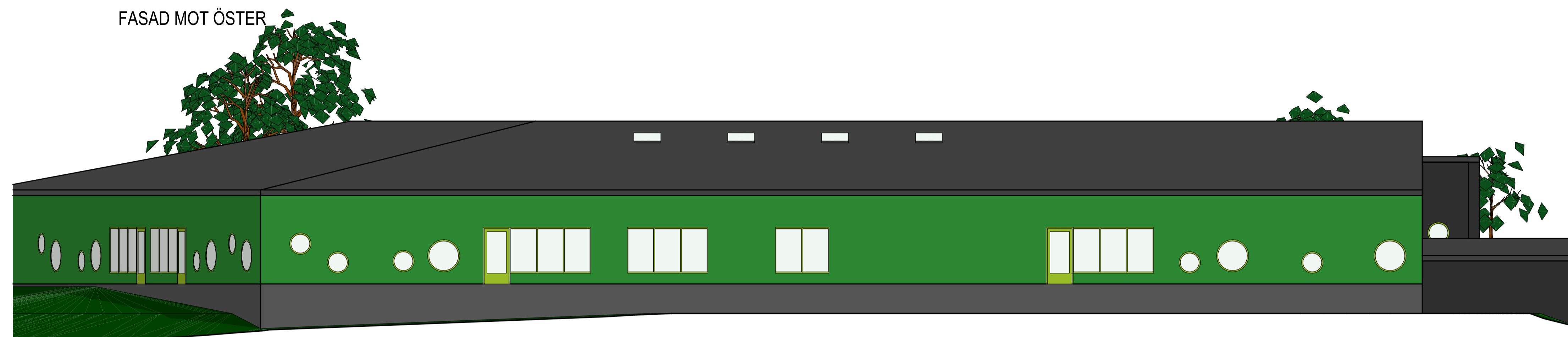
Material: Dubbefasad plåt
Kulör: Svart

Väggar

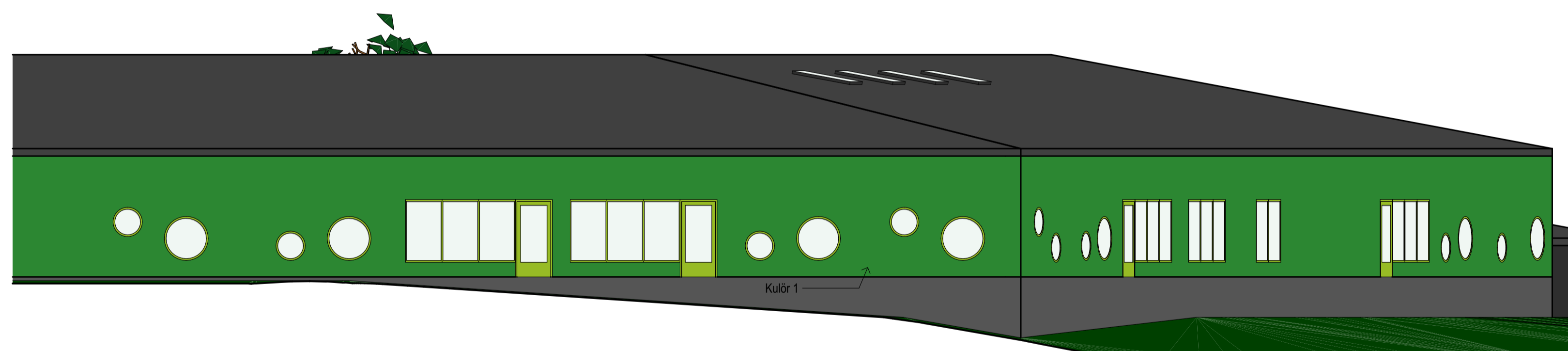
Material: Fasadskivor, ej brännbara
Kulör 1: Grön (ca NCS S 7020-G)
Kulör 2: Svart (ca NCS S 9000-N)



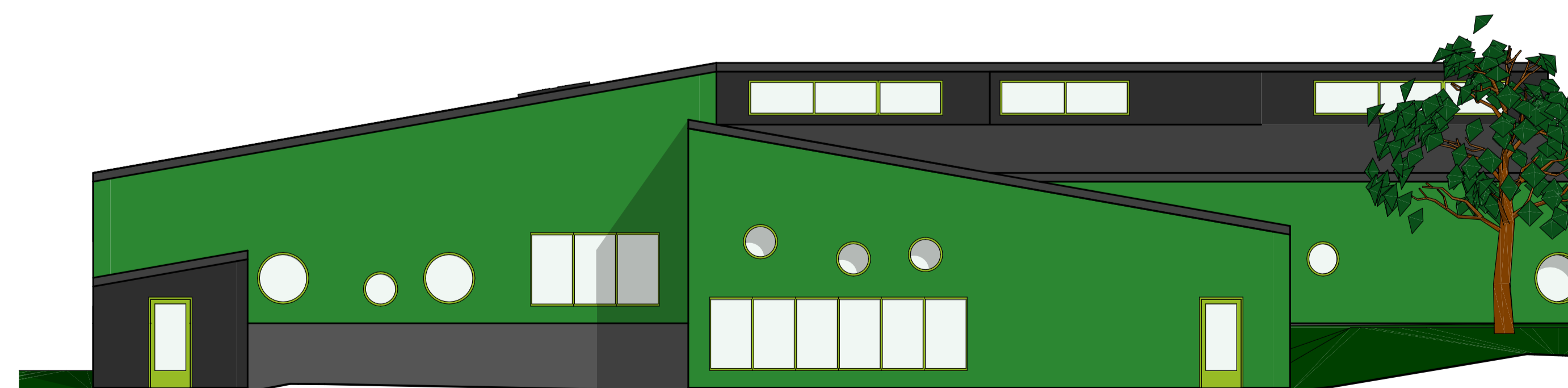
FASAD MOT ÖSTER



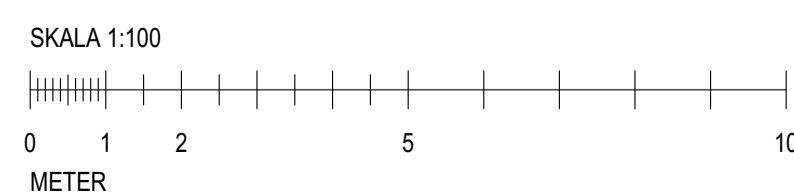
FASAD MOT VÄSTER



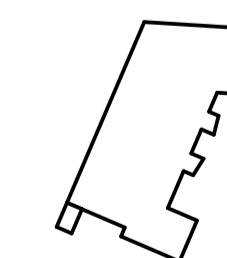
FASAD MOT NORR



FASAD MOT SÖDER



ORIENTERINGSFIGUR



SKOLFASTIGHETER
I STOCKHOLM AB

- RELATIONSRTNING
- BYGGHANDLING
- FÖRFRÅGNINGSUNDERLAG
- BYGGNADSLOVSRITNING
- FÖRHANDSKOPIA

URSPRUNGLIG ARKITEKT	BET	ANT	ÄNDRINGEN AVISER	SIGN	DATUM
LILJEWALL ARKITEKTER AB 010-205 10 80					
RITAD AV, KONSTRUERAD AV	HANDLÄGGARE	RAMVIKSVÄGEN FÖRSKOLA			
AG	SÖ	VETERANEN 1			
DATUM	ANSVÄRIG	RAMVIKSVÄGEN 205			
2015-12-08	SÖ	NYBYGGNAD AV FÖRSKOLA			
ARBETSNUMMER	RITNINGSKAMMER	FASADER			
1 14 273 00	A30-AF01	HUS 1, FASADER			
		SKALA A1 = 1:100 A3 = 1:200			
		ÄNDR BET			