

709 - Stadsdelsnämnd Normalm AGRPRC	Nämndens budget 2016	Bokfört för perioden 201601 - 201603	Prognos på årsutfall efter vidtagna åtgärder och före resultatdispositioner	Varav i prognosen ingående prestationsförändringar	Avvikelse mot nämndens budget före resultatdispositioner (1+4)-3	Varav i prognosen ingående begärda/förväntade budgetjusteringar	Varav i prognosen ingående omslutningsförändringar	Resultat- enheternas resultat från 2015 överskott (-) underskott (+)	Beräknad resultat- överföring till 2017 överskott (+) underskott (-)	Prognos på årsutfall efter vidtagna åtgärder och efter resultatdispositioner 3+8+9	Avvikelse mot nämndens budget efter resultatdispositioner exkl. bud.just. 1+4-10	Avvikelse mot nämndens budget efter resultatdispositioner inkl. bud.just. 1+4+6+7-10
Mnkr	1	2	3	4	5	6	7	8	9	10	11	12
<b>Anslag för nämndens verksamhet</b>	<b>1 079,1</b>	<b>259,8</b>	<b>1 090,5</b>	<b>8,1</b>	<b>-3,3</b>	<b>0,0</b>	<b>0,0</b>	<b>-12,4</b>	<b>9,1</b>	<b>1 087,2</b>	<b>0,0</b>	<b>0,0</b>
<b>Kostnader</b>	<b>1 258,4</b>	<b>316,3</b>	<b>1 269,8</b>	<b>8,1</b>	<b>-3,3</b>	<b>0,0</b>	<b>0,0</b>	<b>-12,4</b>	<b>9,1</b>	<b>1 266,5</b>	<b>0,0</b>	<b>0,0</b>
Drift och underhåll	1 245,8	313,0	1 257,2	8,1	-3,3	0,0	0,0	-12,4	9,1	1 253,9	0,0	0,0
Avskrivningar	11,5	3,1	11,5	0,0	0,0	0,0	0,0	0,0	0,0	11,5	0,0	0,0
Internränta	1,1	0,2	1,1	0,0	0,0	0,0	0,0	0,0	0,0	1,1	0,0	0,0
<b>Intäkter (-)</b>	<b>-179,3</b>	<b>-56,5</b>	<b>-179,3</b>	<b>0,0</b>	<b>0,0</b>	<b>0,0</b>	<b>0,0</b>	<b>0,0</b>	<b>0,0</b>	<b>-179,3</b>	<b>0,0</b>	<b>0,0</b>
<b>Summa stadsdelsnämnd - netto</b>	<b>1 079,1</b>	<b>259,8</b>	<b>1 090,5</b>	<b>8,1</b>	<b>-3,3</b>	<b>0,0</b>	<b>0,0</b>	<b>-12,4</b>	<b>9,1</b>	<b>1 087,2</b>	<b>0,0</b>	<b>0,0</b>
<b>Investeringsplan</b>												
Utgifter	17,9	0,3	17,9	0,0	0,0	0,0	0,0	0,0	0,0	17,9	0,0	0,0
Inkomster (-)	0,0	0,0	0,0	0,0	0,0	0,0	0,0	0,0	0,0	0,0	0,0	0,0
<b>Netto</b>	<b>17,9</b>	<b>0,3</b>	<b>17,9</b>	<b>0,0</b>	<b>0,0</b>	<b>0,0</b>	<b>0,0</b>	<b>0,0</b>	<b>0,0</b>	<b>17,9</b>	<b>0,0</b>	<b>0,0</b>

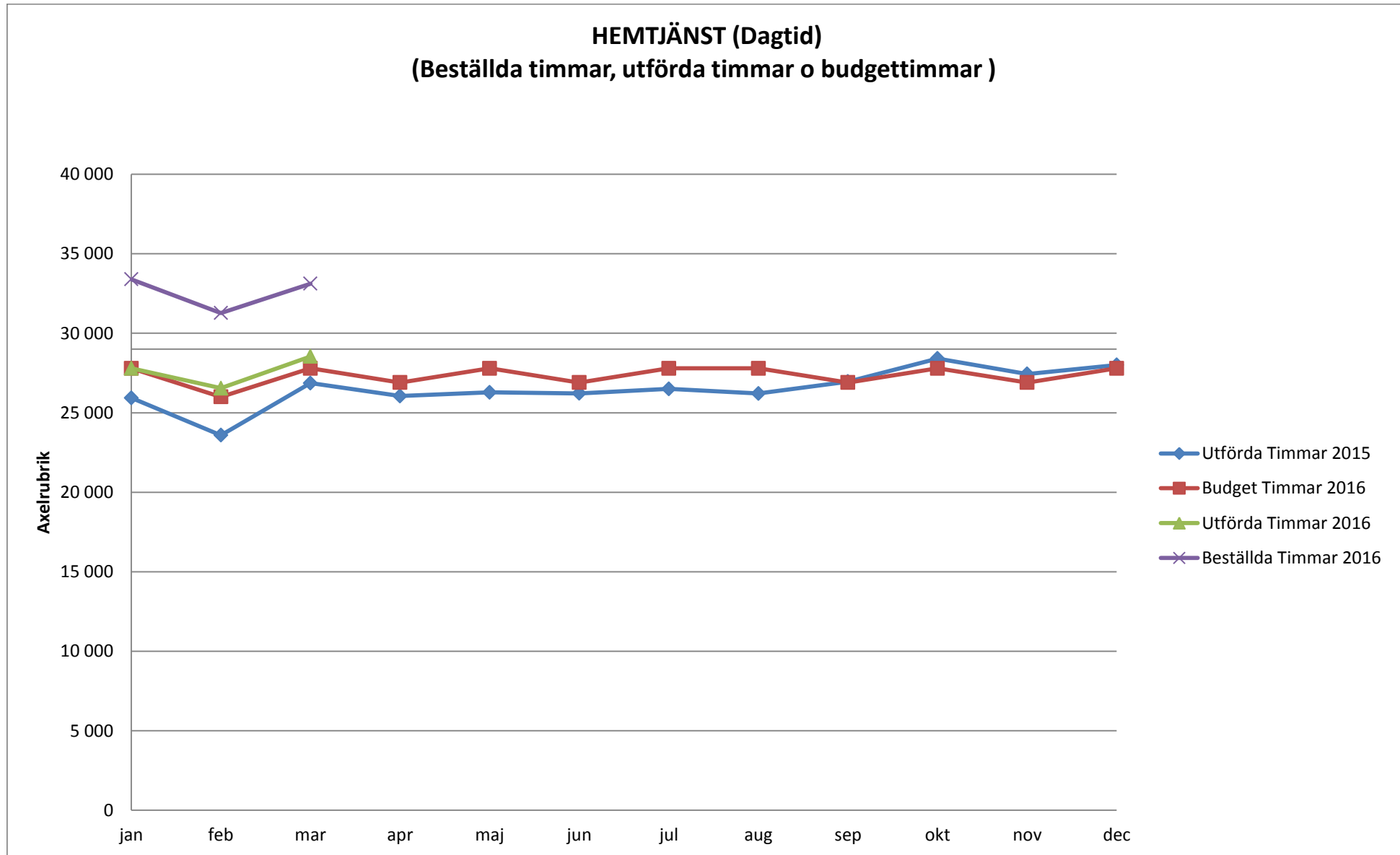
Anmärkning: beloppen i tabellerna är avrundade och summerar därför inte exakt

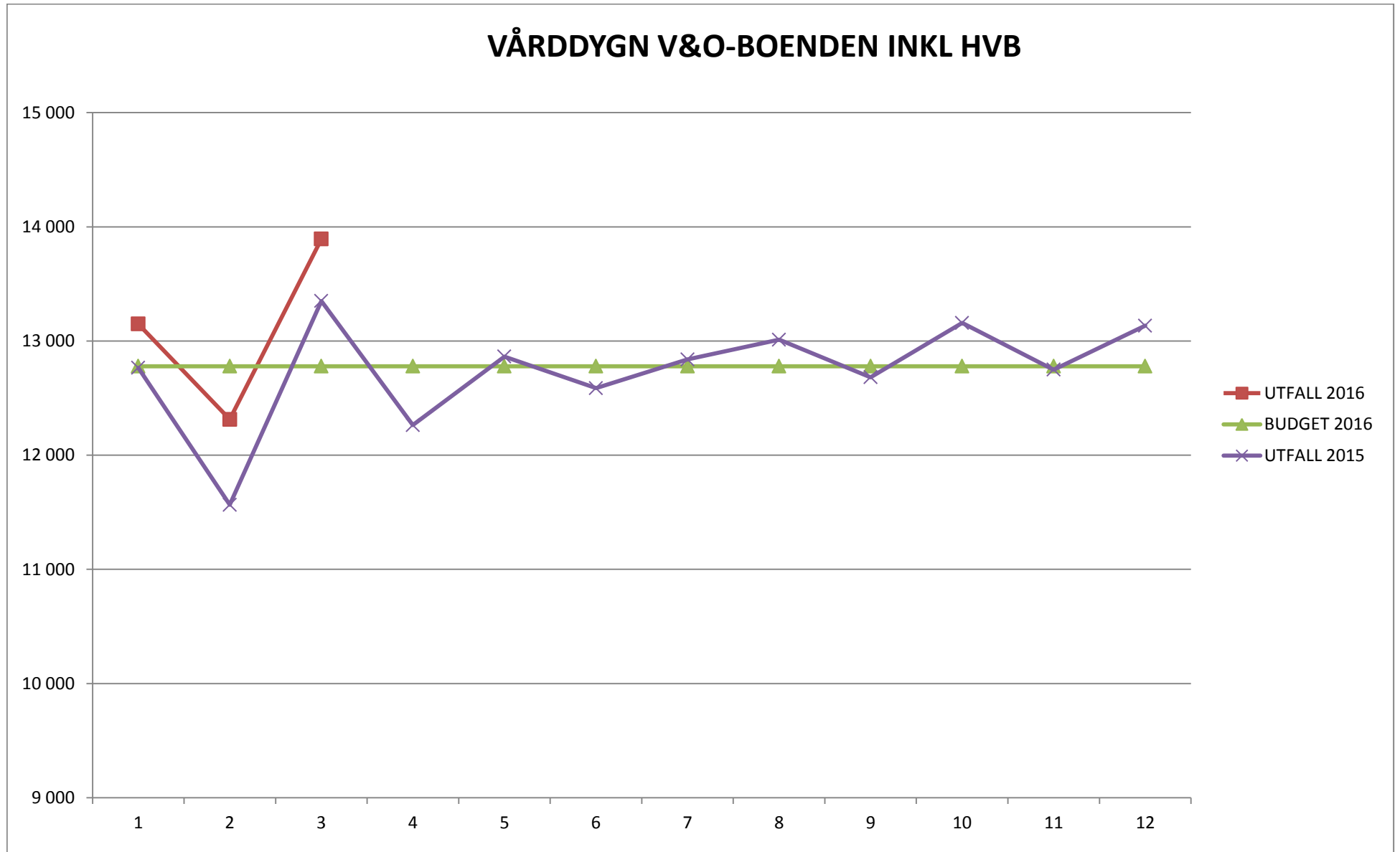
Rapportnamn: UB071 - Budgetuppföljning Stadsdelsförvaltningar  
Rapportlayout uppdaterad: 2014-01-21

- 1) Nämndens budget/verksamhetsplan samt av kommunstyrelsen därutöver beslutade budgetjusteringar motsvarande KF/KS-budgeten
- 2) Bokfört från januari till aktuell månad inkl. periodiseringar
- 3) Prognosen skall avse **samtliga** för året **beräknade** kostnader/intäkter exklusive resultatdispositioner
- 4) Prestationsförändringar som nämnden beräknar erhålla budgetjustering för i tertiärrapport 2
- 5) Nämndens avvikelse mot budget med hänsyn till korrigering för av nämnden beräknade prestationsförändringar före resultatdisposition
- 6) Nämndens begärda/förväntade budgetjusteringar. Dvs budgetjusteringar som tidigare söktes men ännu ej beslutats samt framtida förväntade budgetjusteringar
- 7) Omslutningsförändringar som redovisats i senaste tertiärrapport men som ännu ej beslutats samt omslutningsförändringar som planeras att redovisas i kommande tertiärrapport.
- 8) Resultatenheternas resultat från 2015 överskott (-), underskott (+)
- 9) Resultatenheternas resultat som nämnden beräknar överföra till 2016, (nämndens utgående balans/resultatfond 2015) överskott (+) underskott (-)
- 10) Prognosen skall avse **samtliga** för året **beräknade** kostnader/intäkter **efter** resultatdispositioner
- 11) Nämndens avvikelse mot budget med hänsyn till korrigering för av nämnden beräknade prestationsförändringar **efter** resultatdisposition
- 12) Nämndens prognos inklusive begärda/förväntade budgetjusteringar.

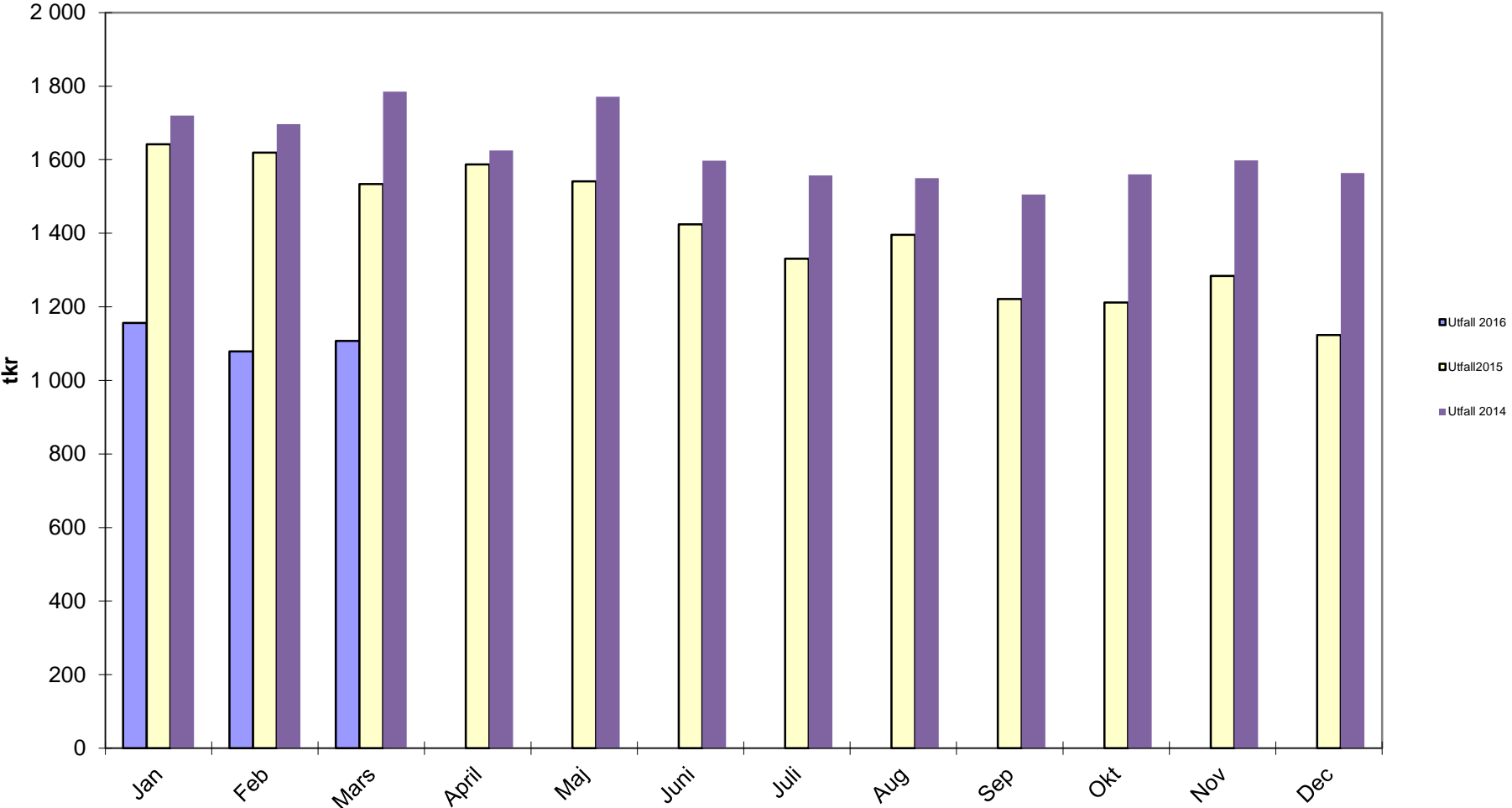
Förvaltningschefens underskrift:

\_\_\_\_\_





### Utbetalt försörjningsstöd 2014-2016



## Redovisning av verksamhetstal 2016

### FÖRSKOLEVERKSAMHET

Antal inskrivna barn	VP 2016	Jan	Feb	Mar	T1	Maj	Jun	Jul	T2	Sep	Okt	Nov	Dec	Snitt 2016	Snitt 2015
1-3 år	1 013	902	921	926										916	1 035
4-5 år	884	1 073	1 063	1 051										1 062	893
Allmän förskola	0	0	0	0										0	1
	1 898	1 975	1 984	1 977	0	0	0	0	0	0	0	0	0	1 979	1 929
<i>Barnomsorgsgarantin uppfylls</i>		<i>Ja</i>	<i>Ja</i>	<i>Ja</i>											

### INDIVID- OCH FAMILJEOMSORG

Antal unika personer	VP 2016 *	Jan	Feb	Mar	T1	Maj	Jun	Jul	T2	Sep	Okt	Nov	Dec	Snitt 2016	Snitt 2015
<b>Barn och unga</b>															
§12-hem	1	1	1	1										1	3
HVB	4	5	5	4										5	6
<b>Vuxna</b>															
HVB	10	12	13	13										13	15
Härbärgen	5	11	8	5										8	10
LVM placeringar	9 månader	1	1	2										1	2
LVM anmälningar		1	2	1										1	2
<b>Socialpsykiatri</b>															
HVB, familjehem	8	13	13	13										13	13
Stödboende	7	7	7	6										7	8
Boendestöd	85	92	91	91										91	89
Gruppboendestöd	10	9	9	9										9	9
Sysselsättning	85	93	95	95										94	86

### ÄLDREOMSORG

Antal timmar/platser	VP 2016 *	Jan	Feb	Mar	T1	Maj	Jun	Jul	T2	Sep	Okt	Nov	Dec	Snitt 2016	Snitt 2015
Utförda hemtjänsttimmar	27 100	27 567	26 544	28 542										27 551	26 807
Vård- och omsorgsboenden	419	434	434	438										435	425

### STÖD OCH SERVICE TILL PERSONER MED FUNKTIONSNEDSÄTTNING

Antal unika personer	VP 2016 *	Jan	Feb	Mar	T1	Maj	Jun	Jul	T2	Sep	Okt	Nov	Dec	Snitt 2016	Snitt 2015
Pers ass LASS	39	39	39	39										39	39
Vuxenboende SoL & LSS	86	96	98	100										98	92
Barnboende	4	4	4	4										4	4
Daglig verksamhet	125	131	128	131										130	116

\* Antal budgeterade helårsplatser eller timmar

### EKONOMISKT BISTÅND

Antal hushåll	VP 2016	Jan	Feb	Mar **	T1	Maj	Jun	Jul	T2	Sep	Okt	Nov	Dec **	Snitt 2016	Snitt 2015
Bidragshushåll	180	138	126	124										129	162

\*\* Preliminärt (Sweco)