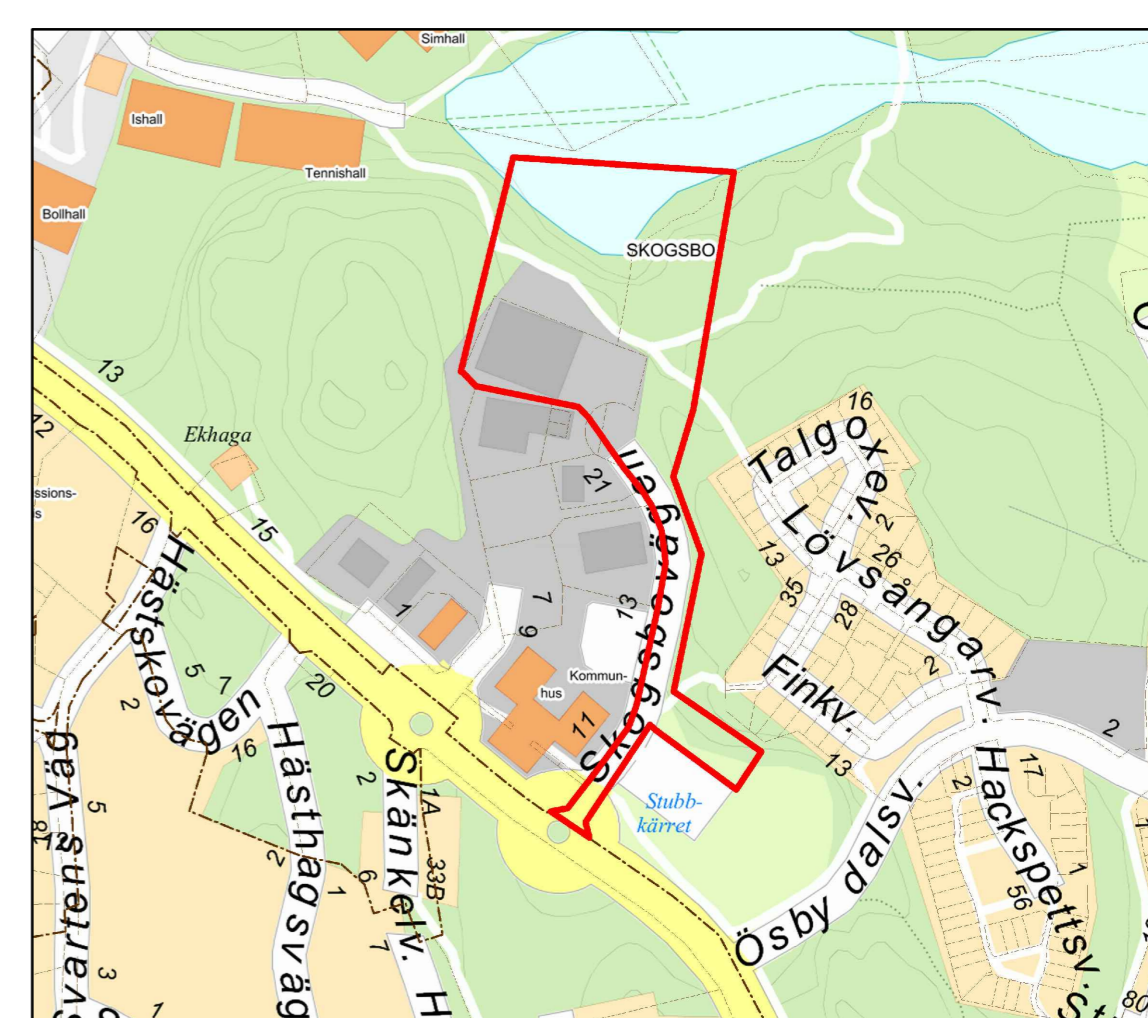
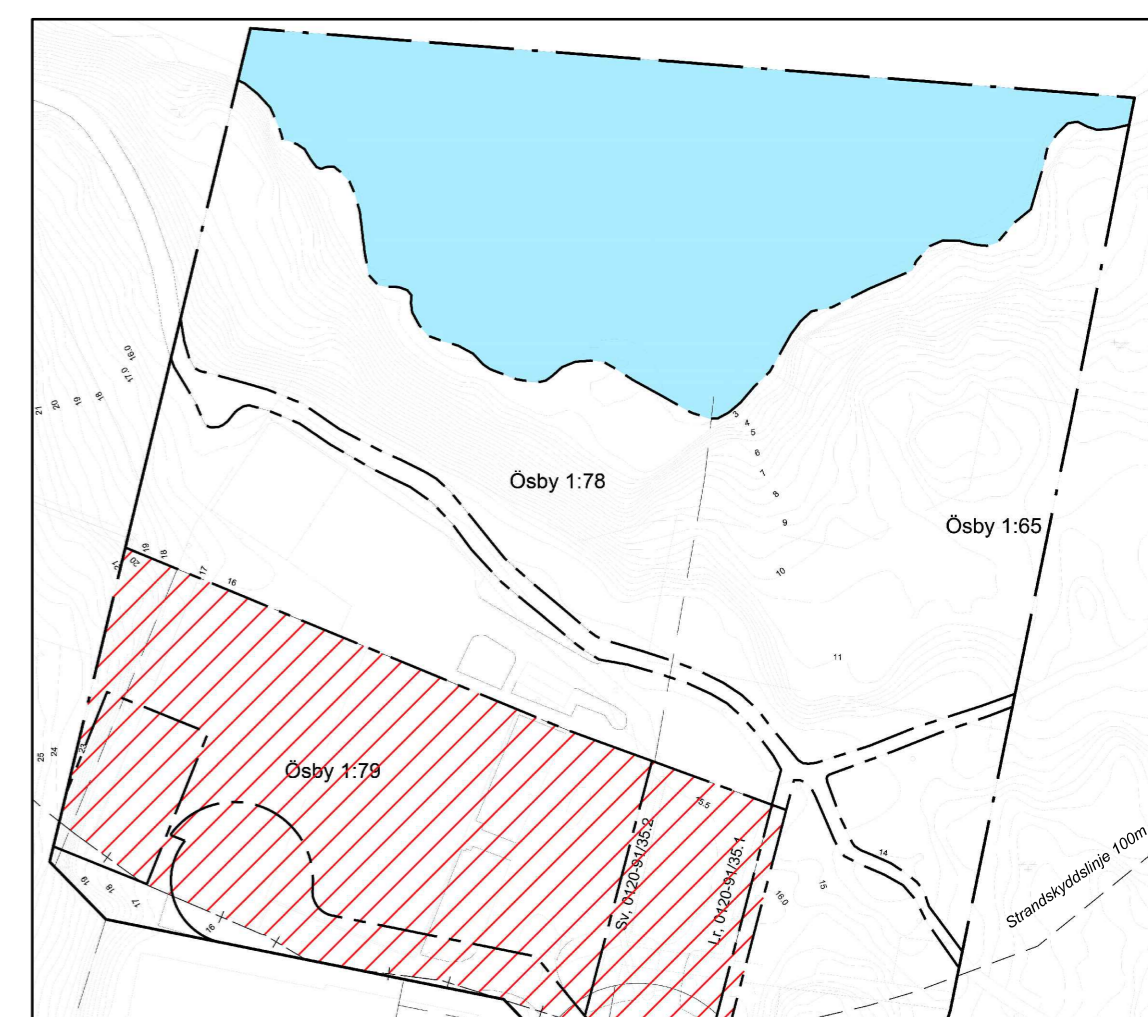


ÖVERSIKTSKARTA



PLANOMRÅDESGRÄNS



STRANDSKYDD
Inom rödskrifferat område ska strandskydd upphävas

PLANBESTÄMMELSER

Följande gäller inom områden med nedanstående beteckningar. Endast angiven användning och utformning är tillåten. Bestämmelser utan beteckning gäller inom hela planområdet.

Gränser

- Planområdesgräns
- Användningsgräns
- Egenskapsgräns
- Administrativ gräns (Strandskydd)
- Administrativ- och egenskapsgräns

Användning av allmän platsmark med kommunalt huvudmannaskap (PBL 4 kap 5 § punkt 2)

- Lokalgata
- Gång- och cykelväg
- Park
- Natur

Användning av kvartersmark (PBL 4 kap 5 § punkt 3)

- Bostäder
- Bostäder, Förskola
- Transformatorstation
- Parkering

Användning av vattenområde (PBL 4 kap 5 § punkt 3)

- Öppet vattenområde som inte får överbyggas

Egenskapsbestämmelser för utformning av allmän platsmark med kommunalt huvudmannaskap

- +0.0 Föreskriven höjd över nollplanet (PBL 4 kap 5 § punkt 2)
- gc-väg Gång- och cykelväg får anordnas (PBL 4 kap 5 § punkt 2)
- dike Dike för avledning av dagvatten (PBL 4 kap 5 § punkt 2)

Egenskapsbestämmelser för kvartersmark

Byggnader skall uppföras i radonsäkert utförande (PBL 4 kap 16 § punkt 1)
Slänter ska förstärkas eller ersättas med stödmurar om de är brantare än 1:1,5 (32,5 grader) (PBL 4 kap 16 § punkt 1)

Ny bebyggelse ska anpassas till terrängen. Markens höjd får inte ändras mer än 1,0 meter. Ändring större än 0,5 meter ska prövas med marklov. (PBL 4 kap 10 § och 13 §)

- e. 0000 Utnyttjandegrad - Största bruttoarea (BTA) i m² ovan mark (PBL 4 kap 11 § punkt 1)
- Högsta nockhöjd i meter över angivet nollplan (PBL 4 kap 11 § punkt 1 eller 16 § punkt 1)
- Högsta byggnadshöjd i meter över angivet nollplan (PBL 4 kap 11 § punkt 1 eller 16 § punkt 1)
- f_i Utformning - Översta våningen ska ha indragen takvåning med 2 meters indrag. Fasaden ska vara i trä. (PBL 4 kap 16 § punkt 1)
- n_i Bottenvåningen får innehålla garage (PBL 4 kap 10 § och 13 §)
- +0.0 Plushöjd (PBL 4 kap 10 §)
- m_i Avskärande dike ska anläggas (PBL 4 kap 12 § och 14 § punkt 4-5)
- Utfartsförbud (PBL 4 kap 9 §)

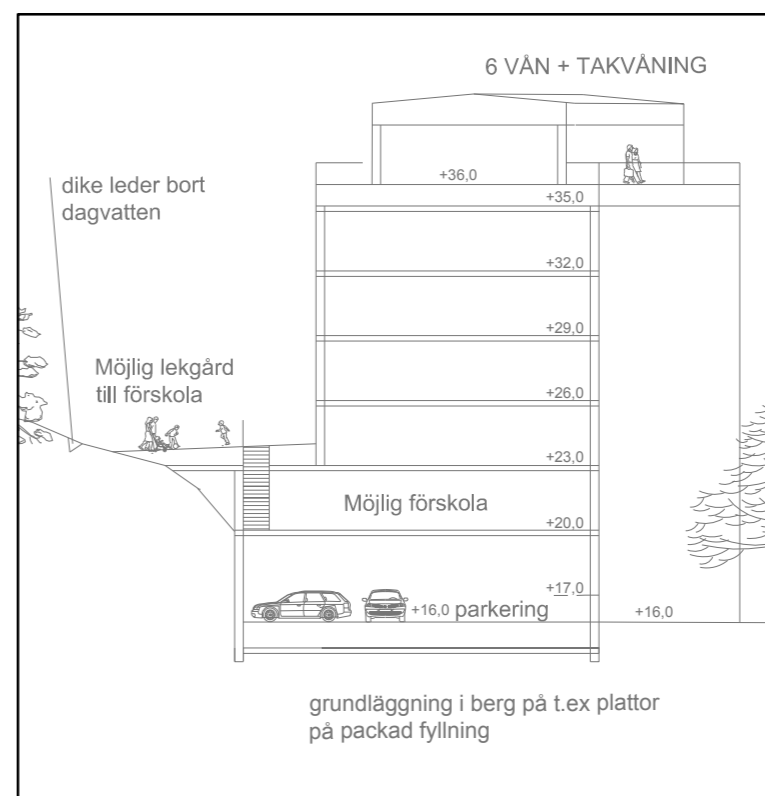
- Korsmark - marken får med undantag av cykeltak inte förses med byggnader (PBL 4 kap 11 § punkt 1 eller 16 § punkt 1)
- Prickmark - marken får inte förses med byggnad (PBL 4 kap 11 § punkt 1 eller 16 § punkt 1)

Administrativa bestämmelser

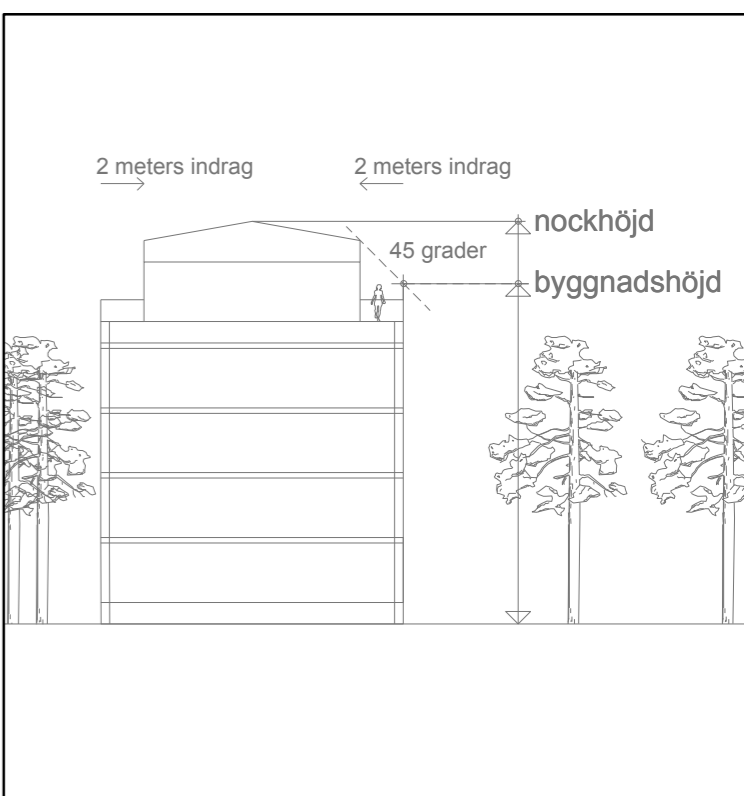
- Kommunen är huvudman för allmänna platser (PBL 4 kap 7 §)
- Genomförandetiden är 5 år från den dag planen vinner laga kraft (PBL 4 kap 21 §)
- a₁ Strandskyddet är upphävt inom kvartersmark och gatemark (PBL 4 kap 17 §)
- a₂ Bygglöv får inte medges innan markförordningar avhjälpts i tillräcklig utsträckning och marken uppfyller kraven för känslig markanvändning alternativt mindre känslig markanvändning enligt naturvårdsverkets riktlinjer i rapport 5976. (PBL 4 kap 14 §)
- u Underjordiska ledningar - Område eller utrymme som ska vara tillgänglig för allmännyttiga underjordiska ledningar (PBL 4 kap 6 §)

ILLUSTRATION Illustrationslinjer

- Illustrationslinje



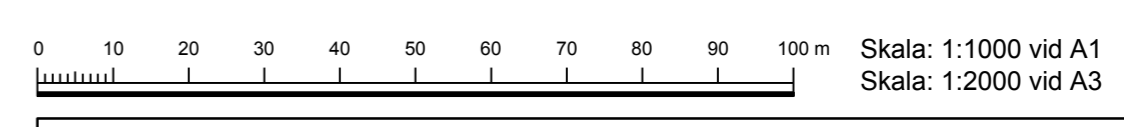
PARKERING
Möjlig i bottenvåning



INDRAGEN TAKVÅNING
Sektionen visar hur byggnadshöjd regleras

INFORMATION

Golvbrunn i garage får uppföras efter samråd med kommunens VA-ansvariga. Oljeavskiljning kan krävas.



Till planen hör:	<input checked="" type="checkbox"/> Fastighetsförteckning	<input type="checkbox"/>
<input type="checkbox"/> Planprogram	<input checked="" type="checkbox"/> Samrådsredogörelse	<input type="checkbox"/>
<input checked="" type="checkbox"/> Planbeskrivning	<input checked="" type="checkbox"/> Illustrationskarta	<input type="checkbox"/>
<input checked="" type="checkbox"/> Miljökonsekvensbeskrivning	<input checked="" type="checkbox"/> Granskningsuttåtande	<input type="checkbox"/>

Detaljplan för Ösby 1:79, m.fl

VÄRMDÖ KOMMUN		Stockholms Län	Beslutsdatum	Instans
Värmdö kommun		Stockholms Län	Godkännande	
ANTAGANDEHANDLING			Antagande	
Upprättad enligt PBL (2010:900) i dess lydelse efter 1 jan 2015			Laga kraft	
Upprättad 2016-03-22			Dn. 15KS/69	
Henrik Lundberg Samhällsutvecklingschef		Britt-Marie Jansson Planarkitekt		