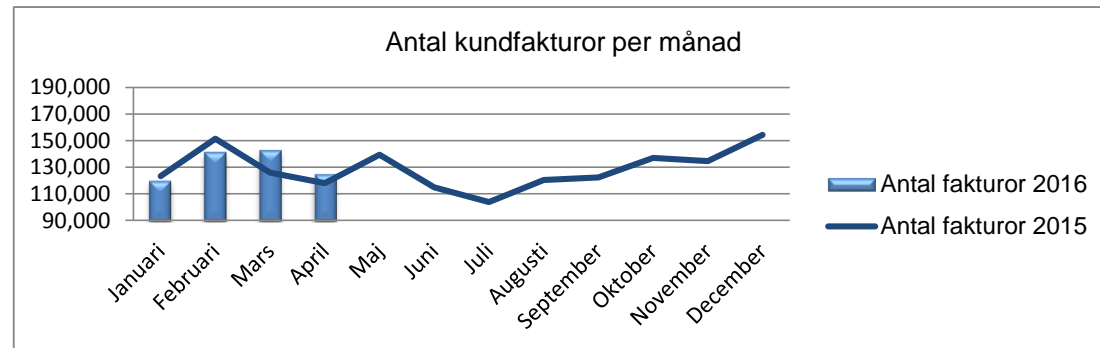


**Serviceförvaltningen**

 Från månad 1  
 Tom månad 4

**Antal administrerade kundfakturer**


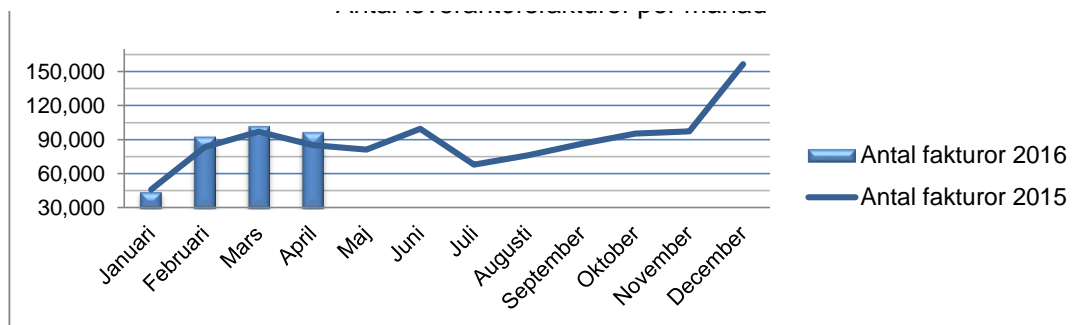
Månad	Antal fakturer 2016	Plan 2016	Avvikelse, %	Antal ÅÅ	Antal fakturer/ÅÅ
Januari	120,021	123,158	-2.5%	21.6	5,546
Februari	141,203	151,477	-6.8%	20.6	6,871
Mars	142,630	125,901	13.3%	19.9	7,160
April	124,945	117,899	6.0%	22.2	5,631
Maj		139,455			
Juni		114,915			
Juli		103,705			
Augusti		120,329			
September		122,288			
Oktober		136,918			
November		134,631			
December		154,323			
<b>Totalt</b>	<b>528,799</b>	<b>1,545,000</b>			
<b>Snitt</b>	<b>132,200</b>	<b>128,750</b>	<b>2.7%</b>	<b>21.1</b>	<b>6,273</b>

Månad	Antal fakturer 2015	Plan 2015	Avvikelse, %	Antal ÅÅ	Antal fakturer/ÅÅ
Januari	123,210	123,126	0.1%	21.3	5,782
Februari	151,541	148,866	1.8%	21.4	7,091
Mars	125,954	119,993	5.0%	21.5	5,847
April	117,949	126,543	-6.8%	21.6	5,463
Maj	139,514	129,397	7.8%	22.5	6,209
Juni	114,963	117,209	-1.9%	26.9	4,275
Juli	103,749	103,720	0.0%	24.3	4,278
Augusti	120,380	121,116	-0.6%	24.6	4,897
September	122,340	114,356	7.0%	21.9	5,586
Oktober	136,976	131,206	4.4%	21.1	6,501
November	134,688	134,089	0.4%	20.3	6,635
December	154,388	150,380	2.7%	21.7	7,125
<b>Totalt</b>	<b>1,545,652</b>	<b>1,520,000</b>			
<b>Snitt</b>	<b>128,804</b>	<b>126,667</b>	<b>1.7%</b>	<b>22.4</b>	<b>5,747</b>

 Nämndens årsmål **5,300**  
 Avvikelse **973**
**5,000**  
**747**
**Serviceförvaltningen**

Antal leverantörsfakturer per månad

Från månad 1  
 Tom månad 4

**Antal administrerade leverantörsfakturer**


Månad	Antal fakturer 2016	Plan 2016	Avvikelse, %	Antal ÅÅ	Antal fakturer/ÅÅ
Januari	44,440	45,189	-1.7%	24.3	1,827
Februari	92,457	82,635	11.9%	24.9	3,713
Mars	101,493	95,867	5.9%	26.0	3,908
April	96,394	84,242	14.4%	27.1	3,552
Maj		80,194			
Juni		98,352			
Juli		67,160			
Augusti		75,313			
September		85,405			
Oktober		94,355			
November		96,226			
December		155,062			
<b>Totalt</b>	<b>334,784</b>	<b>1,060,000</b>			
<b>Snitt</b>	<b>83,696</b>	<b>88,333</b>	<b>-5.2%</b>	<b>25.6</b>	<b>3,271</b>

Månad	Antal fakturer 2015	Plan 2015	Avvikelse, %	Antal ÅÅ	Antal fakturer/ÅÅ
Januari	45,668	41,475	10.1%	24.1	1,895
Februari	83,512	79,671	4.8%	25.0	3,340
Mars	96,884	92,028	5.3%	25.0	3,880
April	85,136	90,250	-5.7%	25.4	3,354
Maj	81,045	78,915	2.7%	26.3	3,084
Juni	99,395	93,849	5.9%	26.8	3,713
Juli	67,873	66,097	2.7%	32.5	2,088
Augusti	76,112	74,075	2.7%	30.5	2,494
September	86,311	85,789	0.6%	25.7	3,357
Oktober	95,356	87,738	8.7%	24.5	3,892
November	97,247	92,853	4.7%	24.5	3,964
December	156,707	142,260	10.2%	25.1	6,238
<b>Totalt</b>	<b>1,071,246</b>	<b>1,025,000</b>			
<b>Snitt</b>	<b>89,271</b>	<b>85,417</b>	<b>4.5%</b>	<b>26.3</b>	<b>3,397</b>

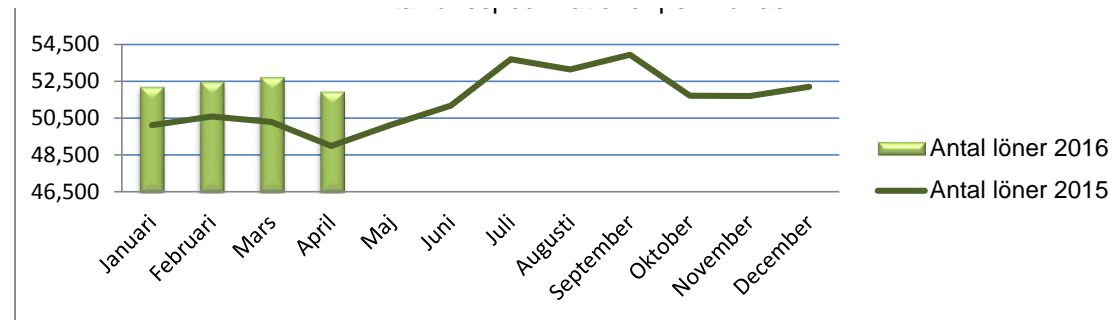
 Nämndens årsmål 3,300  
 Avvikelse -29

**Serviceförvaltningen**

 3,400  
 -3

Antal lönespecifikationer per månad

Från månad 1  
 Tom månad 4

**Antal administrerade löner**


Månad	Antal löner 2016	Plan 2016	Avvikelse, %	Antal ÅA	Antal löner/ÅA	Antal löner 2015	Plan 2015	Avvikelse, %	Antal ÅA	Antal löner/ÅA
Januari	52,193	51,119	2.1%	51.1	1,022	50,124	48,783	5.6%	49.4	1,015
Februari	52,474	51,592	1.7%	51.9	1,010	50,588	48,616	6.7%	48.1	1,052
Mars	52,718	51,290	2.8%	50.1	1,053	50,292	48,344	6.9%	47.6	1,056
April	51,942	49,963	4.0%	50.4	1,031	48,991	51,124	21.2%	49.9	1,209
Maj		51,131				50,136	48,641	5.6%	48.3	1,039
Juni		52,202				51,186	54,227	5.8%	50.4	1,015
Juli		54,768				53,702	50,661	4.9%	54.4	988
Augusti		54,204				53,149	48,778	7.3%	52.2	1,018
September		55,012				53,942	48,994	3.4%	47.5	1,136
Oktober		52,752				51,726	54,520	5.8%	49.3	1,049
November		52,731				51,705	48,640	8.3%	49.7	1,062
December		53,238				52,202	48,673	7.6%	53.6	974
<b>Totalt</b>	<b>209,327</b>	<b>630,000</b>				<b>617,743</b>	<b>600,000</b>			
<b>Snitt</b>	<b>52,332</b>	<b>52,500</b>	<b>-0.3%</b>	<b>50.9</b>	<b>1,029</b>	<b>51,479</b>	<b>50,000</b>	<b>3.0%</b>	<b>50.0</b>	<b>1,029</b>

**Nämndens årsmål**
**1,010**
**960**
**Avvikelse**
**19**
**69**