



Månad	Inkomna ärenden 2016	Månad	Inkomna ärenden 2016
Januari	161	Juli	
Februari	125	Augusti	
Mars	117	September	
April		Oktober	
Maj		November	
Juni		December	

Siffrorna per månad gäller vid exporttillfället och kan ha ändrats under året pga att ogiltiga ärenden tagits bort.

Totalt 2016	403
-------------	-----

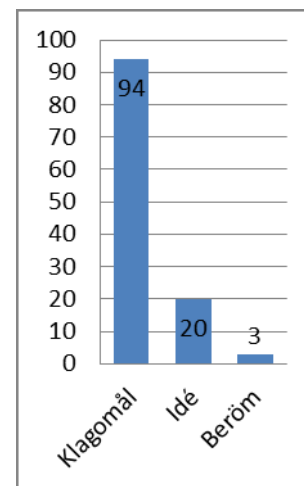
(Ärendetyp: idé, beröm, klagomål)

Februari 2016

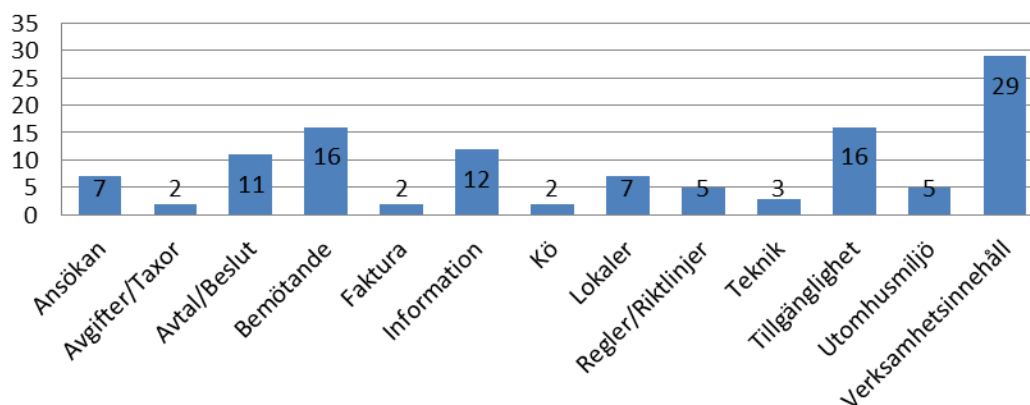
Fördelat i antal per verksamhetsområde i KCH

Avfall	11
Förskola	11
Kultur och Fritid	22
Kulturskolan	1
Miljö	8
Skola ink vuxenutb	15
Stockholm direkt	20
Stöd och Omsorg	3
Trafik och Stadsplanering	12
Äldreomsorg	14
Totalt	117

Fördelat per ärendetyp



Nedan visas fördelningen per kategori.



De förvaltningar/bolag som fått ärenden via Tyck till under mars 2016

Stadsdelsförvaltning	Klagomål	Idé	Beröm	Totalt
Bromma sdf	1	0	0	1
Enskede - Årsta - Vantör sdf	1	0	0	1
Farsta sdf	0	1	1	2
Hägersten - Liljeholmen sdf	1	1	0	2
Hässelby - Vällingby sdf	1	0	0	1
Kungsholmen sdf	1	0	0	1
Norrmalm sdf	1	1	0	2
Rinkeby - Kista sdf	1	0	0	1
Skärholmen sdf	1	0	0	1
Södermalm sdf	6	0	1	7
Älvsjö sdf	1	0	0	1
Östermalm sdf	2	1	0	3
Totalt	17	4	2	23

Fackförvaltning / Bolag	Klagomål	Idé	Beröm	Totalt
Fastighetskontoret	2	0	0	2
Idrottsförvaltningen	9	5	0	14
Kulturförvaltningen	2	3	0	5
Kyrkogårdsförvaltningen	1	0	0	1
Miljöförvaltningen_hälsoskydd	1	0	0	1
Miljöförvaltningen_livsmedelskontrollen	2	0	0	2
Miljöförvaltningen_plan & miljö	3	0	0	3
Serviceförvaltningen	1	0	0	1
Socialförvaltningen	2	0	0	2
Stadsarkivet	3	0	1	4
Stadsbyggnadskontoret	25	5	0	30
Stadsledningskontoret	1	0	0	1
Stockholm Vatten Avfall AB	9	2	0	11
Trafikkontoret	1	0	0	1
Utbildningsförvaltningen	15	1	0	16
Totalt	77	16	1	94