



KALLELSE TILL SKÄRGÅRDSRÅDET

Tid: Torsdag den 26 maj 2016, kl 10:00 – 13:00
Plats Kanholmsfjärden, Kommunhuset, Gustavsberg
OSA. Senast måndag 23 maj med tanke på antal sallader som ska beställas.

Kallade

Anders Gullander (L) ordf.
Monica Pettersson (M) 1:e v ordf.
Kenneth Ehrnstedt (S) 2:e vice ordf.

Föreningar

Agneta Österman,
Björn Cederwall,
Rune Wikström
Stina Åbrandt
Sune Fogelström
Gunilla Söderqvist
Malcolm Dixelius
Christina Krook
Kerstin Öhman Moberg
Björn Carlsson
Göran Stenstrand
Ulla Larsson
Caroline Wedberg
Annika Hallengren
Catharina Almlöf
Göran Lagerström
Bonne Sundberg
Petter Lundgren
Olle Wallin
Björn Lindskog
Pia Södergren

Kallade tjänstemän

Kallade: Värmdö hamnars styrelse
Henri Tengvall, Bergs VA AB

Mellanskärgårdens intresseförening
Mellanskärgårdens intresseförening
Mellanskärgårdens intresseförening
Mellanskärgårdens företagarförening
Mellanskärgårdens intresseförening
Nämdö hembygdsförening
Nämdö hembygdsförening
Nämdö hembygdsförening
Nämdö Skärgårds intresseförening
Nämdö Skärgårds intresseförening
Runmarö intresseförening
Runmarö intresseförening
Sandhamnsområdets intresseförening
Sandhamnsområdets företagarförening
Sandhamns intresseförening
Stavsuddaskärgårdens intresseförening
Stavsuddaskärgårdens intresseförening
Svartsörådet
Svartsörådet
Harö-Hasselö Intresseförening
Harö-Hasselö Intresseförening
Sekreterare
Lena Liljeqvist

*Saknar ni handlingar e-posta: lana.liljeqvist@varmdo.se, eller ring 08-570 482 22
Om ni önskar få ut delegations- och delgivningshandlingar var vänlig och maila mig!*

Föredragningslista

Nr.	Inledning	Föredragande
1.	Upprop	
2.	Godkännande av dagordning	
3.	Val av justerare	
4.	Värmdö hamnar AB	
5.	Vatten- och avloppsprojekt på Möja	Henri Tengvall
6.	Minnesanteckningar från tidigare möte, 31 mars 2016, bil 1.	
7.	Frågor från föreningarna: - Möjaskärgårdens företagarförening: Uppdatering av bredbandsutbyggnad	
8.	Information från föreningarna	
9.	Övriga frågor	

Välkomna!

/Anders Gullander
Ordförande

Plats och tid Kanholmsfjärden, Skogsbovägen 9-11, Gustavsberg, 2016-03-31 kl. 10.00-13.00

Dnr 2016KS/0163

Kallade

Anders Gullander (L) ordf
Monica Pettersson (M), 1: v ordf

Föreningar

Rune Wikström, Mellanskärgårdens Intresseförening
Stina Åbrandt, Möja Skärgårdens företagarförening
Gunilla Söderqvist, Nämndö hembygdsförening
Christina Krook, Nämndö hembygdsförening
Kerstin Öhman Moberg, Nämndö Skärgårds intresseförening
Ulla Larsson, Runmarö intresseförening
Annika Hallengren, Sandhamns företagarförening
Karin Almlöf, Sandhamns företagarförening
Göran Lagerström, Stavsuddaskärgårdens intresseförening
Olle Wallin, Svartsörådet


Tjänstemän Lars Fladvad, utvecklingschef

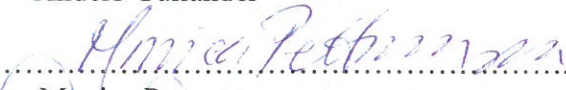
Övriga inbjudna Sune Fogelström, Leader Stockholmsbygd
Ulla-Britt Öhman (C) Haninge kommun
Peder Westerlund, pol sekreterare

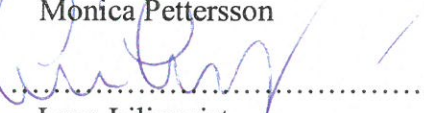
Utses att justera Monica Pettersson

Sekreterare Lena Liljeqvist

Underskrifter

Ordförande 
Anders Gullander

Justerande 
Monica Pettersson

Sekreterare 
Lena Liljeqvist

Minnesanteckningarna förvaras på Kansli- och utredningsavdelningen, Kommunhuset, Skogsbo.

Innehållsförteckning

1.Ordförande hälsar samtliga välkomna till dagens möte.	3
2.Dagordningen fastställs.	3
3.Justering av minnesanteckningar	3
4.Minnesanteckningar från tidigare möte, 2015-12-03	3
5.Sune Fogelström informerar om Leader Stockholmsbygd	4
6.Lars Fladvad informerar om RUFS och ÖP	4
7.Ö för Ö Reflektion från Möja 10-11 mars	5
8.Frågor från föreningarna:	5
9.Information från föreningarna	6
10.Sammanträdestider för år 2016	7
Punkter att följa upp:	7

1. Ordförande hälsar samtliga välkomna till dagens möte.

Till dagens möte hälsas också besök av Ulla-Britt Öhman (C), som representerar skärgårdsrådet i Haninge kommun.

2. Dagordningen fastställs.

3. Justering av minnesanteckningar

Till justering av minnesanteckningar utses 1:e vice ordf Monica Pettersson (M) och sekreterare Lena Liljeqvist.

4. Minnesanteckningar från tidigare möte, 2015-12-03

Minnesanteckningar från tidigare möte godkänns och punkter från mötet besvaras:

- **Återkoppla den politiska diskussionen kring vatten på Sandhamn**
Möte på Sandhamn den 8 mars. Vattenfrågan är inte bortglömd. Har inte haft möte i den politiska ledningsgruppen efter den 8 mars. Tar upp det i Alliansens ordförandegrupp i mitten av april.
- **Avtalet om anläggande av tennisplan på Svartsö**
”Bollen” ligger hos tennisklubben som inte har hört av sig. Önskemål framfördes att få vara med i diskussionerna om den markanvändning som finns. Ordförande följer upp. Även skolan och dess framtid är också önskemål om dialog.
- **Policy/riktlinjer stöd för byggande av bryggor etc**
En policy/riktlinjer stöd för byggande av bryggor påbörjades men blev för detaljerad. Kommer upp igen. Ett påpekande är att ett stöd både från kommunen och landstinget ger lättare stöd från Länsstyrelsen.
- **Kommunal IT-samordnare.**
En politisk diskussion pågår. Ordförande återkommer.
- **Tydligare information om Ö-kort för skolelever**
Inför kommande läsår och ansökan om skolskjuts kommer informationen att förtydligas på bl a hemsidan.
Stina Åbrandt inflikade att vissa har fått pengar.
- **Hyresbostäder i skärgården.**
Frågan dyker upp på flera öar igen. Det finns Leader pengar att söka till förstudier mm.
- **Nord-sydlinjen**
- Synpunkter har inkommit i skrivande stund från Sandhamn. Kommunen har skickat en skrivelse till Landstinget om att angöra Sandhamn.
- **Beslysning i Björkvik**
Det kommer en lampa!
- **Stig/bredbandsutbyggnad på Nämö.**
En värdering av marken är beställd. Ett avtal för stig kan bli av.
- **”Fraktbil” – risk för att den dras in på Möja?**
Det är för sent nu men möjligt inför nästa säsong.
- Ordförande försöker att hålla dessa frågor vid liv.

5. Sune Fogelström informerar om Leader Stockholmsbygd

- Sune Fogelström representerar Leader Stockholmsbygd och presenterade hur det fungerar att söka projektstöd. Det finns två personer på kontoret som hjälper till att det blir projekt. Totalt finns 47 miljoner kronor att tillgå. Just nu är det 30-40 projektansökningar inne och första mötet är den 1 juni. Det tar ca 90 dagar från ansökan till beslut. Sune uppmanar att inte vara rädd för att söka stöd, t o m brygga till Nämndö går det att söka stödbengar för. Ring eller maila till kontoret; 076/213 18 10, e-post: info@leaderstockholmsbygd.se. Bil 1. www.leaderuross.se :eller logga in och hämta projektkatalog!

6. Lars Fladvad informerar om RUFSS och ÖP

- RUFSS 2050 – en viktig pusselbit i regionens utveckling. Bil 2. Samråd sker i april- september. Samrådet är en del i en lång planprocess. En utmaning för regionen:
 - att möjliggöra befolkningstillväxt och samtidigt förbättrad miljö och hälsa
 - att öka tryggheten i regionen samtidigt som världen upplevs som osäker
 - att minska klimatpåverkan och samtidigt möjliggöra ökad rörlighet och ekonomisk tillväxt
 - att åtgärda kapacitetsbrister samtidigt som behoven fortsätter att växa

Tidplan: Program 2015- Samråd 2016- Utställning 2017- Färdig plan 2018.

- Vilken bebyggelseutveckling är möjlig och vilken bebyggelseutveckling vill vi ha?
- Sverigeförhandlingen analyserar möjligheten att finansiera en östlig förbindelse.
- Regionala samband allt viktigare.
- Tematisk fördjupning och förhållningssätt till dessa:
 - klimatpåverkan
 - bostadsförsörjning
- Landsbygd och skärgård
 - ett förstärkt fokus på bebyggelse
 - fortsatt diskussion om ur man kan stärka strategiska noder såsom Replipunkter där t ex Björkvik är en viktig och Boda en annan för Waxholmsbolaget. Önskemål om kontakt med någon från Waxholmsbolaget som kommer och informerar. Gustaf Hemming (C) från Landstinget kommer i april och träffar kommunledningen. SIKO bevakar även de skärgårdstrafiken i Stockholms skärgård.

Analys av ÖP 2012- 2030, Bil 3.

- väl förankrad
- inriktning på hållbar utveckling

- utvecklingsstrategin gäller (fokus på byggande i Gustavsberg, Brunn och Hemmesta)
- fokus på utbyggnad av kommunalt vatten och avlopp samt tillsyn av enskilda avlopp.
- trafik – satsning på kollektivtrafik mm (Grisslinge försenad, Skuru försenad, Slussen pågår)
- översiktsplanen aktualitet prövas under 2016.
- regionala samband är allt viktigare.

Strukturkarta i översiktsplan visar planerat långsiktigt och regionalt bostadsbyggande. Skärgården är en regional utmaning.

På frågan om bredband finns med i ÖP svarar Lars Fladvad med att Värmdö kommun arbetar med det mål staten har satt upp.

Önskemål framkom om att få till fler lägenheter ute i skärgården.

Strandskyddet gör att det oftast svårt. Det projekt som har lyckats är byggandet av 42 bostads- och hyresrätter på Sandhamn. På Möja upplystes det om är planering på gång.

Kommunal borgen för privat bostadsbyggande kan inte lämnas med hänvisning till kommunallagen.

(Var vänlig observera att de sista bilderna inte är riktigt "up do date").

7. Ö för Ö Reflektion från Möja 10-11 mars

- Ett bra möte där ca 60 personer slutit upp. Många projektidéer kom fram och däribland 12 projekt med hög prio, bl a bostadsprojekt med flexibilitet i boendet, såsom ett första boende, äldreboende, för turism etc. Ett utvecklingsprojekt för Leader Stockholmsbygd. Ett lyckat möte som alla var ense om.

8. Frågor från föreningarna:

- *Detaljplan för Styrsvik Runmarö.* Ordförande kommenterar att ett Start PM är utfärdat. En planprocess innebär att kommunen prövar möjligheter, hinder och förutsättningar för en bebyggelse. Därmed inte sagt att det blir så som ansökan beskriver. Synpunkter framfördes att det är hårt trafikerat vid parkeringen och att den är ett problem. Ordförande tar med sig frågan.
- *Säkerhetsregler kring skolskjutsar på sjön kontra land.* Jämförelse mellan skolskjuts på land vs på vatten. Även trafikeringen av Waxholmsbåten som ibland är full från Stavsnäs förorsakar problem så barnen inte blir upphämtade. 1:e vice ordförande frågade om de har upplyst Waxholmsbolaget om skolskjutsarna? Vikigt så att det inte hamnar mellan stolarna. Skolskjuts vs landstinget. Vem bär ansvaret?
- *Kommunal borgen för att underlätta vidareutbyggandet av kommunens bredbandsnät.* Värmdö kommun har alltid varit restriktiva med kommunal borgen poängterar ordförande. Sune Fogelström informerar om Jordbruksverkets stöd och risken för att stödet kan minska om bidrag erhålls från kommunen. En principdiskussion kring finansiering behöver tas. 1:e vice ordförande hänvisar till kommunallagen som kommunen har att förhålla sig till. Ordförande och 1:e vice ordförande tar med sig frågan.

- *Nord/sydlinjen*. Skrivelse inskickad till Trafikförvaltningen, Stockholms läns landsting den 7 april. Bil .4.

9. Information från föreningarna

- Ordförande uppmanar samtliga föreningar att skicka in sin information till sekreteraren innan Skärgårdsrådets möten!
- *Stavsuddaskärgårdens intresseförening*
Finns ingen idé för båthus till sockenstuga men andra idéer som t ex utbyta mark till detta – förstudie – hoppas på leaderstöd. Bryggan på Karsholm på gång. I övrigt engagerar sig Stavsuddaföreningen med Möjaskärgårdens fiske. Undersöker kustnära fritidsfiske. (Leader) och förbättra föryngringsfiskebeståndet. Med i Ö för Ö.
- *Nämdö hembygdsförening*
- Har haft mycket utgifter för reningsverk ihop med kommunen betalat 96.000:-
Flytpontoner, källare rep- fukt. Infartsparkering för alla, några bodar tänkta att ha som övernattningshus – mäta in 6-7 m2 bodar- lantmåterimätning, slutnota 20.000-30.000:-. Planerar att bygga Wi-fi nät. Skärgårdsmuseet.
- *Møjaskärgårdens företagarförening*
Två barnfamiljer har flyttat till Möja plus en person till i går. Har fått till vänthuset i Möjaström.
Samarbete kring ett bostadsprojekt om hur kan man underlätta för de som vill flytta ut.
- *Runmarö Intresseförening*
Jobbar vidare med att väcka liv i hyresrättsbostäder och vill ha skolan kvar.
- *Sandhamns företagarförening*
Stort tack för politikerbesök! Besöket gav båda parter frågor att gå vidare med. Ordförande instämmer att det var givande.
- *Svartsörådet*
En första etapp av bredbandsbygge planeras. Svartsö samarbetar med Österåkers kommun. Svartsö är SIKO medlemmar för första året. Ö för Ö möte är planerat till oktober. Ö-rätt bygger sitt kök. En första avloppsanläggning för 13 hushåll är under färdigställande. Meddelas att det har blivit ett lyckat projekt.
- *Mellanskärgårdens intresseförening*
Problemet med Åsätra trafiken har löst sig. Replipunkten Boda – att angöra alla turer dit är kvar.
Sune Fogelström är vald till ordförande i Skärgårdarnas riksförbund. Möte om Strandskydd står på agendan den 6 april.
Fiskauktion i Stockholm är på gång och beräknas bli i slutet av det här året.
- *Nämdöskärgårdens intresseförening*
Intresseföreningen hade möte nyligen och bestämde vilka frågor som den ska arbeta med som prio. Upplever ibland att de blir borttappade som remissinstans.

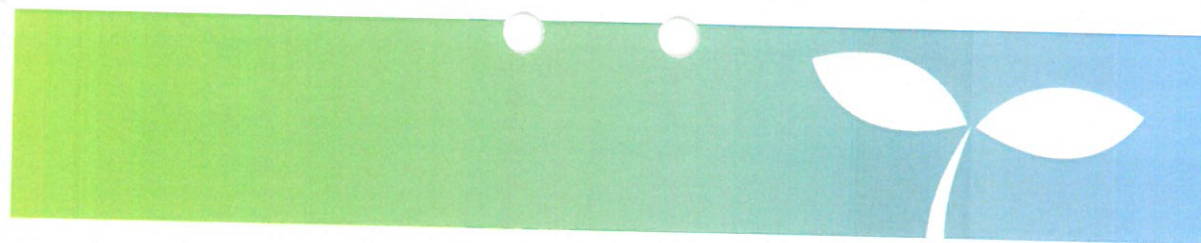
10. Sammanträdestider för år 2016

- torsdag den 26 maj kl 10.00-13.00
- torsdag den 29 september kl 10.00-13.00
- torsdag den 24 november kl 10.00-13.00

Punkter att följa upp:

- Tennisplanen på Svartsö, Svartsörådet önskar dialog.
- Skolan på Svartsö, Svartsörådet önskar dialog.
- Kommunal IT samordnare.
- Bättre information om skolskjutsfrågor.
- Parkeringen i Styrsvik, Runmarö.
- Kommunal borgen bredbandutbyggnad.
- Bredbandssamordning.

Ordförande tackar för dagens möte.



EU
Program
Lokalt ledd utveckling
Fonder
Strategi
Ideell förening
Styrelse
Kontor
Projekt

*Stockholmsbygd – landsbygd och skärgård
där lokala initiativ i samspel med omvärlden utvecklar
hållbara attraktiva samhällen som sprider framtidstro*

Leader Stockholmsbygd
tel 076 213 18 10
info@leaderstockholmsbygd.se
www.leaderuross.se



J.L.L.



Lokalt ledd utveckling

LEADER

STOCKHOLMSBYGD

LEADER STOCKHOLMSBYGD

Lokalt ledd utveckling
genom leadermetoden
2014 - 2020

*Stockholmsbygd – landsbygd och skärgård
där lokala initiativ i samspel med omvärlden utvecklar
hållbara attraktiva samhällen som sprider framtidstro*

Leader Stockholmsbygd
tel 076 213 18 10
info@leaderstockholmsbygd.se
www.leaderuross.se



EUROPEISKA UNIONEN
Europeiska struktur-
och investeringsfonderna

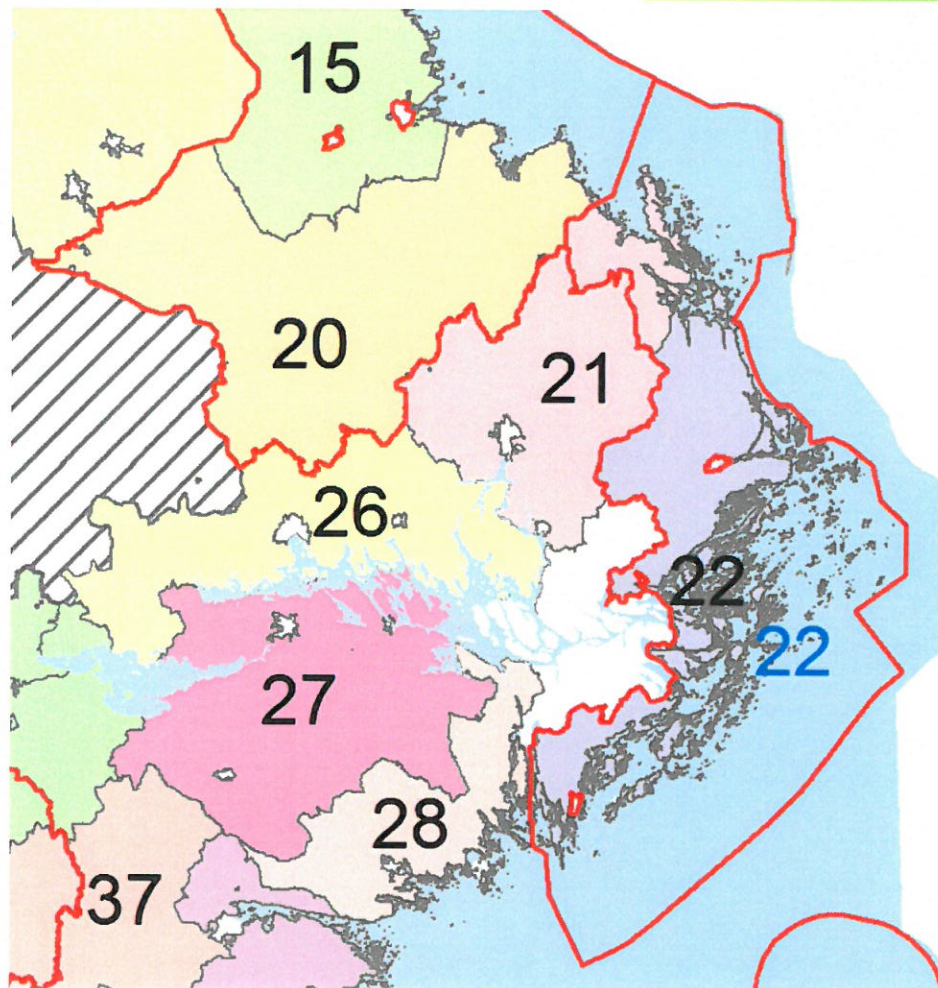




Lokalt ledd utveckling

LEADER

STOCKHOLMSBYGD



Totalt 47 Mkr för 2014-2020

Projektstöd:

Havs- och fiskerifonden 10Mkr

Landsbygdsfonden 22,5 Mkr

Socialfonden 2Mkr

*Stockholmsbygd – landsbygd och skärgård
där lokala initiativ i samspel med omvärlden utvecklar
hållbara attraktiva samhällen som sprider framtidstro*

Leader Stockholmsbygd
tel 076 213 18 10
info@leaderstockholmsbygd.se
www.leaderuross.se



EUROPEISKA UNIONEN
Europeiska struktur-
och investeringsfonderna





Lokalt ledd utveckling

LEADER

STOCKHOLMSBYGD



Insatsområdena

- En attraktiv bygd att bo och verka i
- En attraktiv bygd att besöka
- Lokala livsmedel i samspel med marknader i närområdet
- En god miljö och ökad hållbarhet

*Stockholmsbygd – landsbygd och skärgård
där lokala initiativ i samspel med omvärlden utvecklar
hållbara attraktiva samhällen som sprider framtidstro*

Leader Stockholmsbygd
tel 076 213 18 10
info@leaderstockholmsbygd.se
www.leaderuross.se



EUROPEISKA UNIONEN
Europeiska struktur-
och investeringsfonderna



Lokalt ledd utveckling

LEADER

STOCKHOLMSBYGD



Landsbygdsfonden	<i>Drift</i>	11 500 000	
	<i>En attraktiv bygd att bo och verka i</i>	7 250 000	
	<i>En attraktiv bygd att besöka</i>	6 000 000	
	<i>Lokala livsmedel i samspel med marknader i närområdet</i>	5 250 000	
	<i>En god miljö och ökad hållbarhet</i>	4 000 000	34 000 000
Havs-/ fiskerifonden	<i>En attraktiv bygd att besöka</i>	1 500 000	
	<i>Lokala livsmedel i samspel med marknader i närområdet</i>	2 500 000	
	<i>En god miljö och ökad hållbarhet</i>	6 000 000	10 000 000
Socialfonden	<i>En attraktiv bygd att bo och verka i</i>	1 500 000	
	<i>Lokala livsmedel i samspel med marknader i närområdet</i>	500 000	2 000 000
			46 000 000

Stockholmsbygd – landsbygd och skärgård
där lokala initiativ i samspel med omvärlden utvecklar
hållbara attraktiva samhällen som sprider framtidstro

Leader Stockholmsbygd
tel 076 213 18 10
info@leaderstockholmsbygd.se
www.leaderuross.se



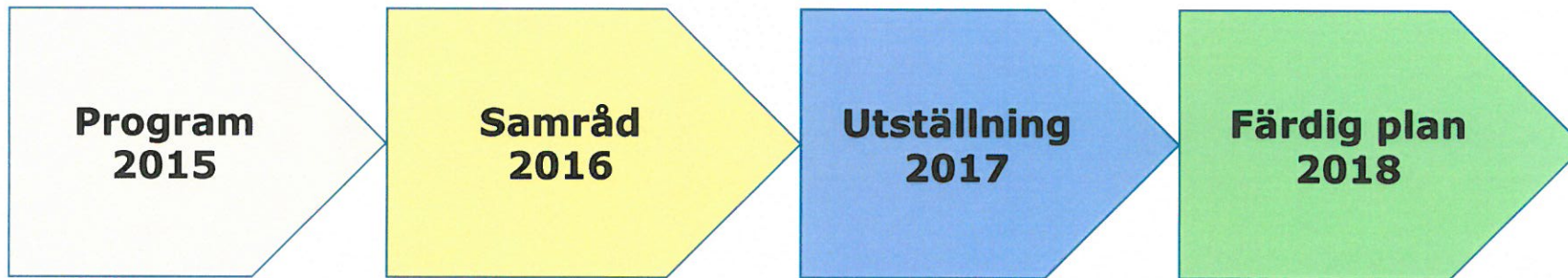
EUROPEISKA UNIONEN
Europeiska struktur-
och investeringsfonderna

RUFS 2050 – en viktig pusselbit i regionens utveckling

Samråd april - september



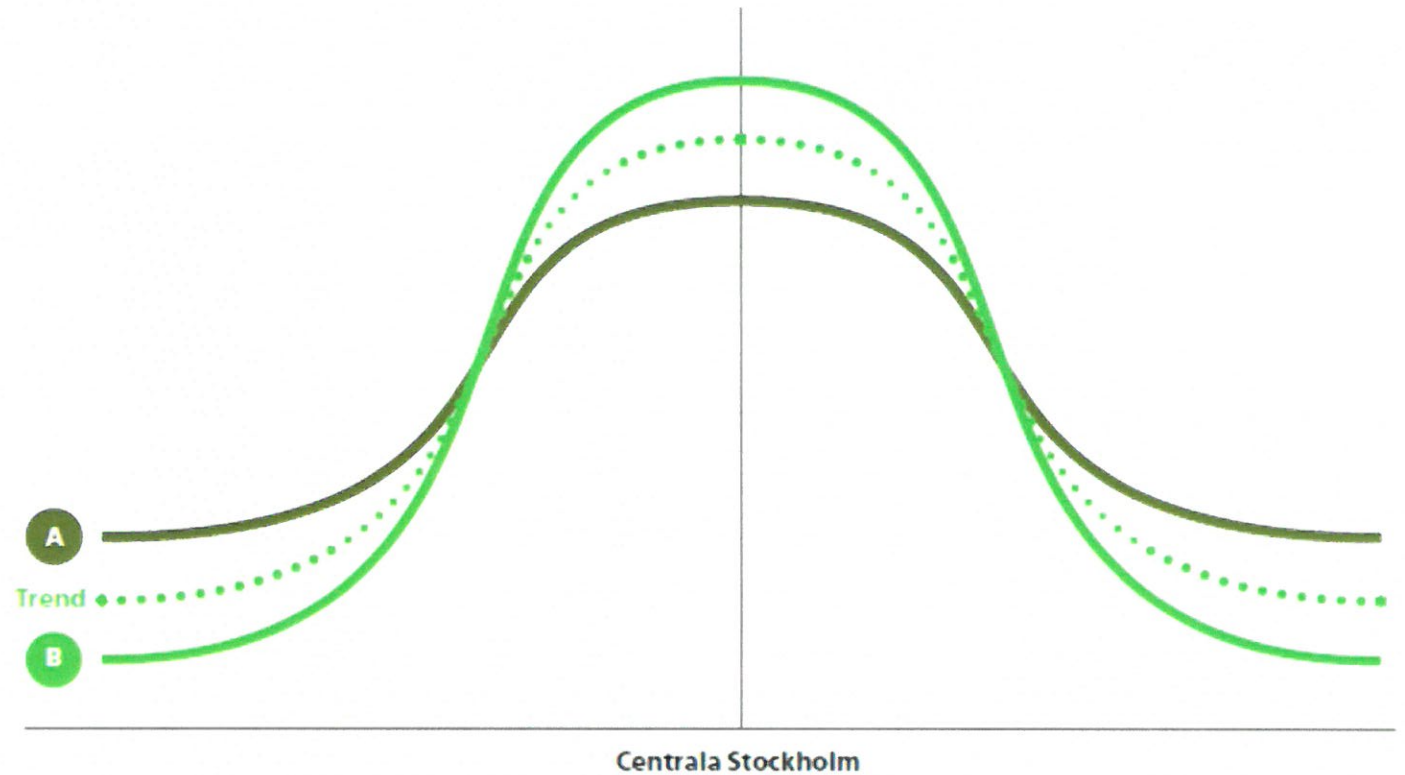
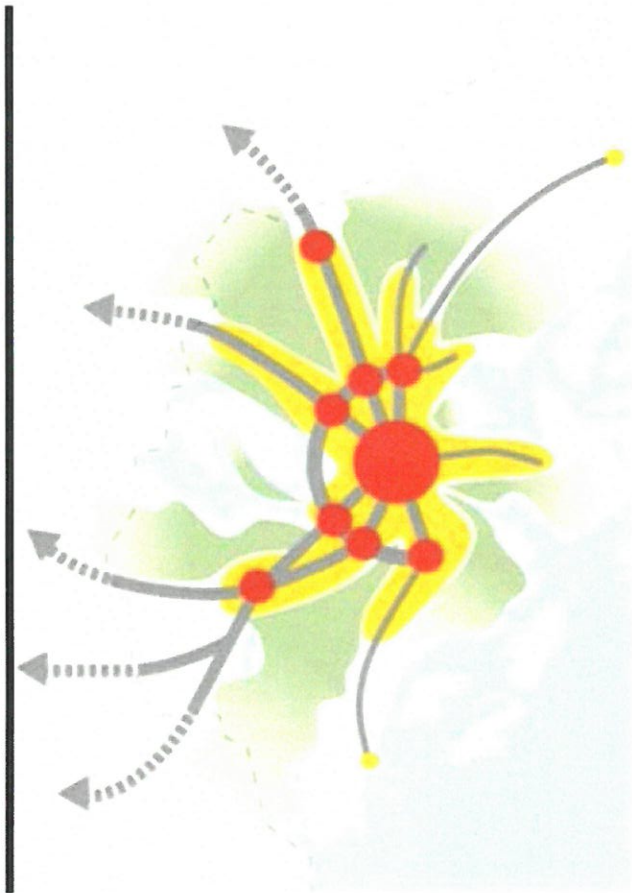
Samrådet RUFS 2050 – en del i en lång planprocess



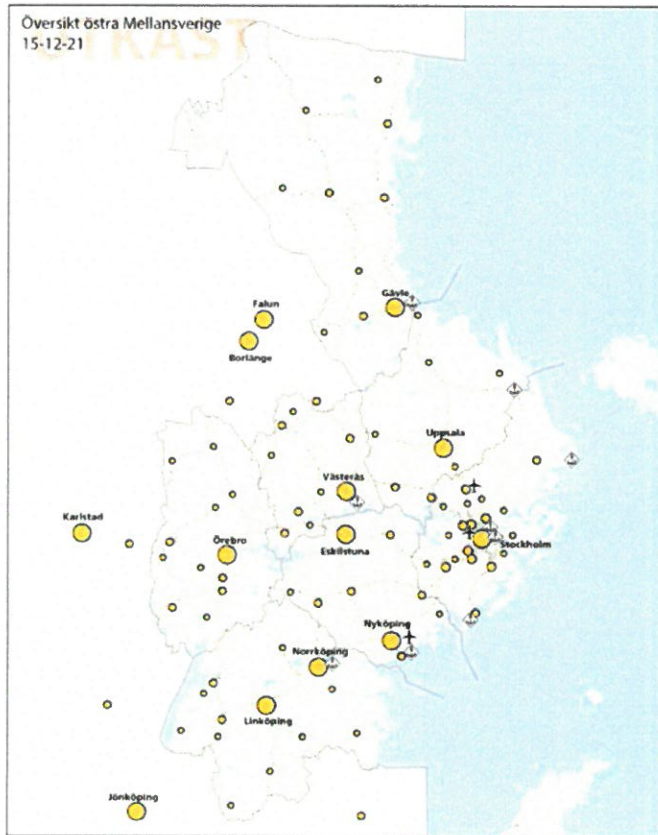
Utmaningarna för regionen

- Att möjliggöra **befolkningstillväxt** och samtidigt förbättrad miljö och hälsa
- Att öka **tryggheten** i regionen samtidigt som världen upplevs som osäker
- Att minska **klimatpåverkan** och samtidigt möjliggöra ökad rörlighet och ekonomisk tillväxt
- Att åtgärda **kapacitetsbrister** samtidigt som behoven fortsätter att växa

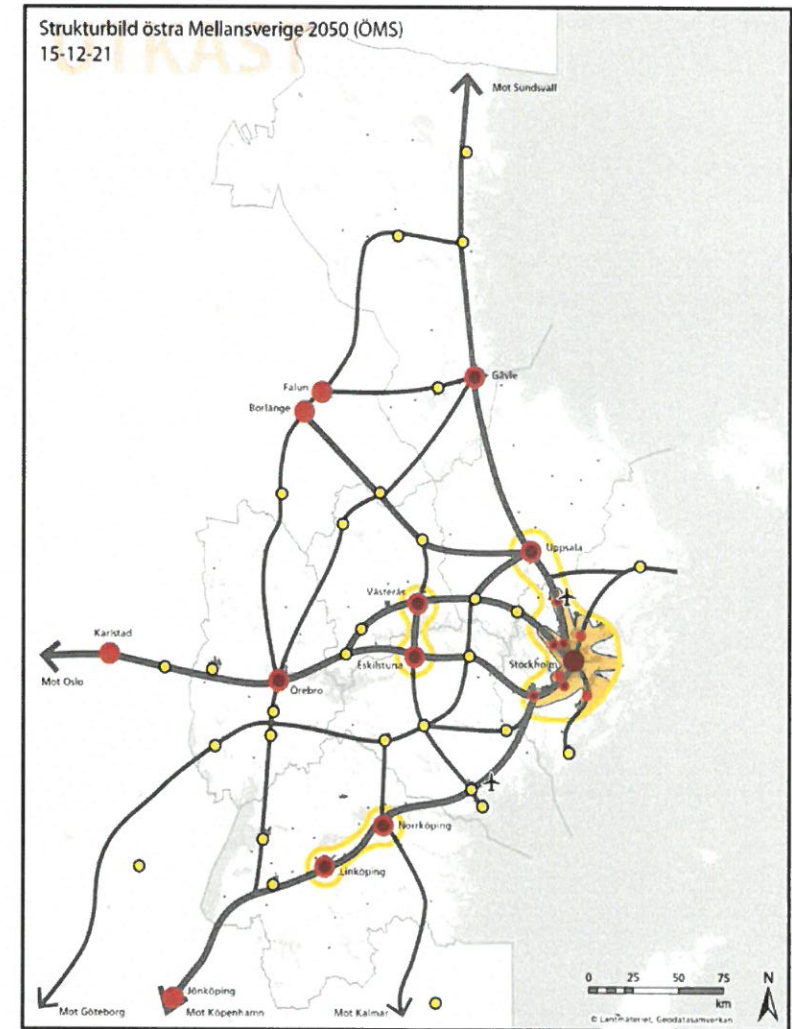
Vilken bebyggelseutveckling är möjlig och vilken bebyggelseutveckling vill vi ha?



Rumslig storregional struktur



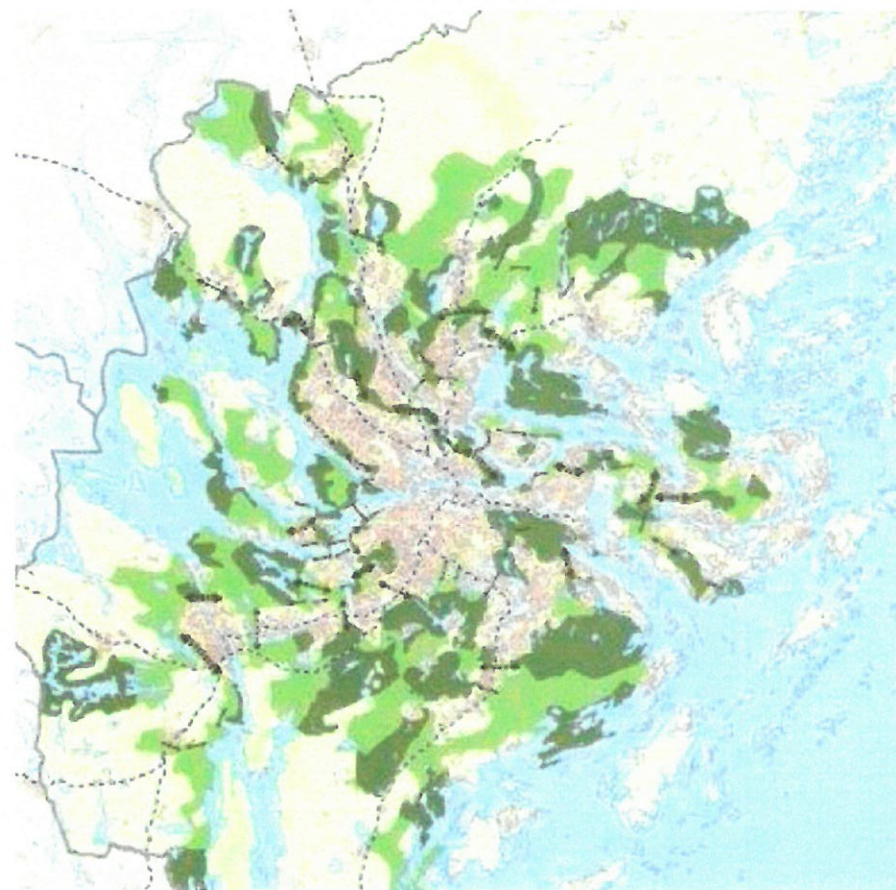
- Regionala städer
- Centralorter
- ✈ Internationell flygplats
- ⚓ Hamn



- ★ Stockholmsregionens centrala regionkärna
- Regional stad med storregional funktion
- Regional stad
- Stockholmsregionens regionala stadskärnor
- Övriga större orter i regionala stråk
- Samarbetsområden
- Primärt storregionalt transportsamband
- Primärt regionalt transportsamband
- ✈ Internationell flygplats

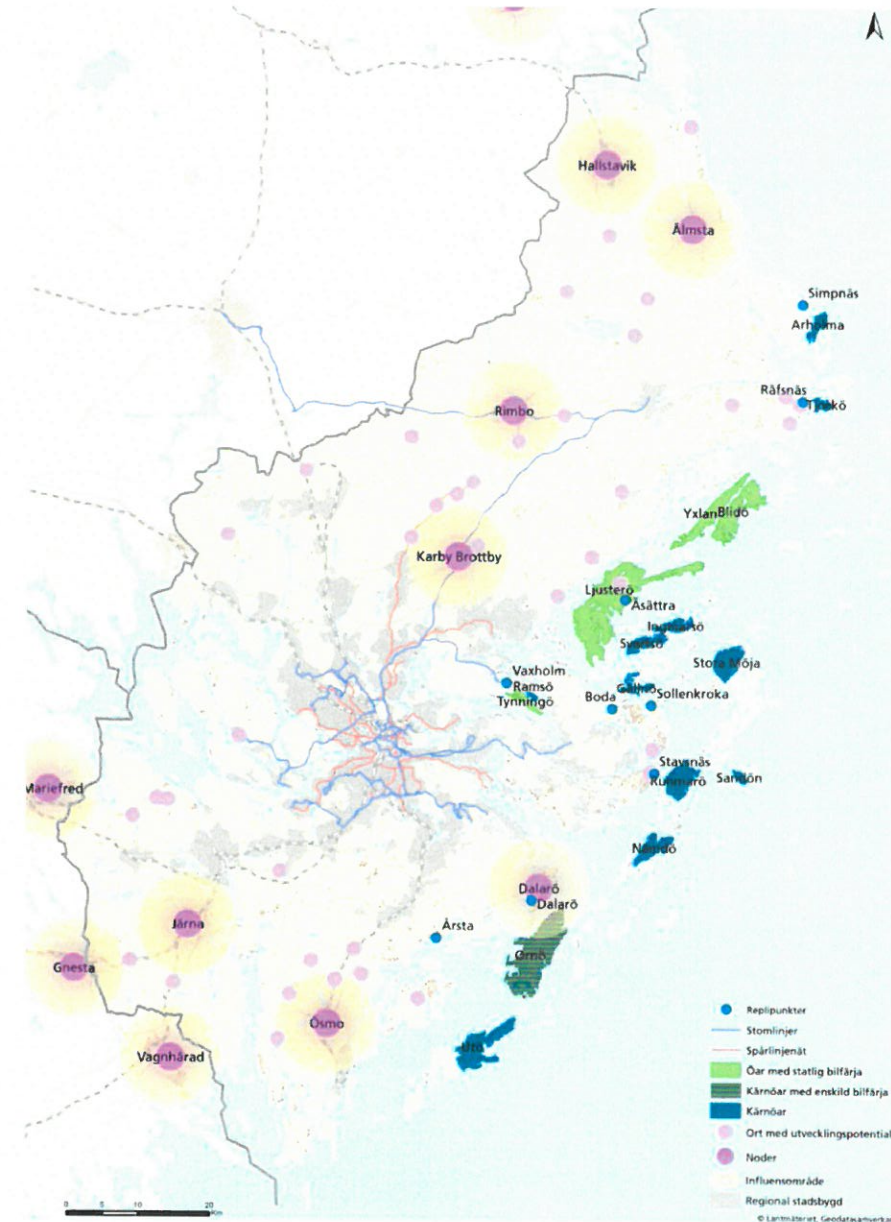
Tematisk fördjupning och förhållningssätt till dessa

- Klimatpåverkan
- Bostadsförsörjning
- Transportsystemet
- Tekniska försörjningssystem
- Regional ekonomi och förnyelse av näringslivet
- Hälso- och sjukvård
- Bebyggelsestruktur och social hållbarhet
- E-samhället
- **Landsbygd och skärgård**
- Grön- och blåstruktur, ekosystemtjänster
- Kultur och kulturmiljö
- Storregional samverkan
- Säkerhet och beredskap



Landsbygd och skärgård

- Ett förstärkt fokus på bebyggelse utanför de centrala delarna
- Fortsatt diskussion om hur man kan stärka strategiska noder



Möten i vår mellan landstinget och kommunerna



ÖVERSIKTSPLAN 2012–2030

VÄRMDÖ KOMMUN



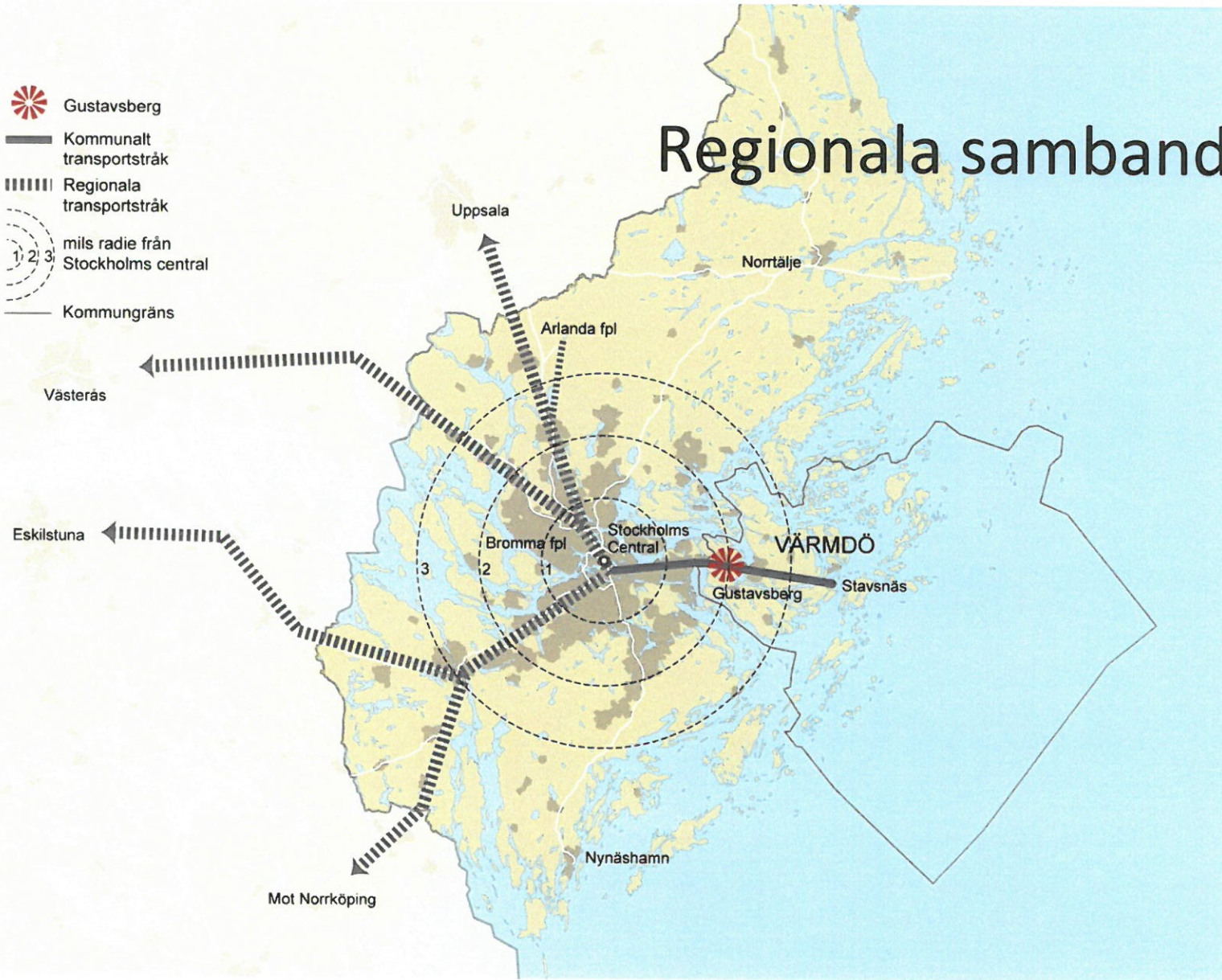
STOCKHOLMS
STOLTASTE
SKÄRGÅRD

Analys av ÖP 2012 - 2030

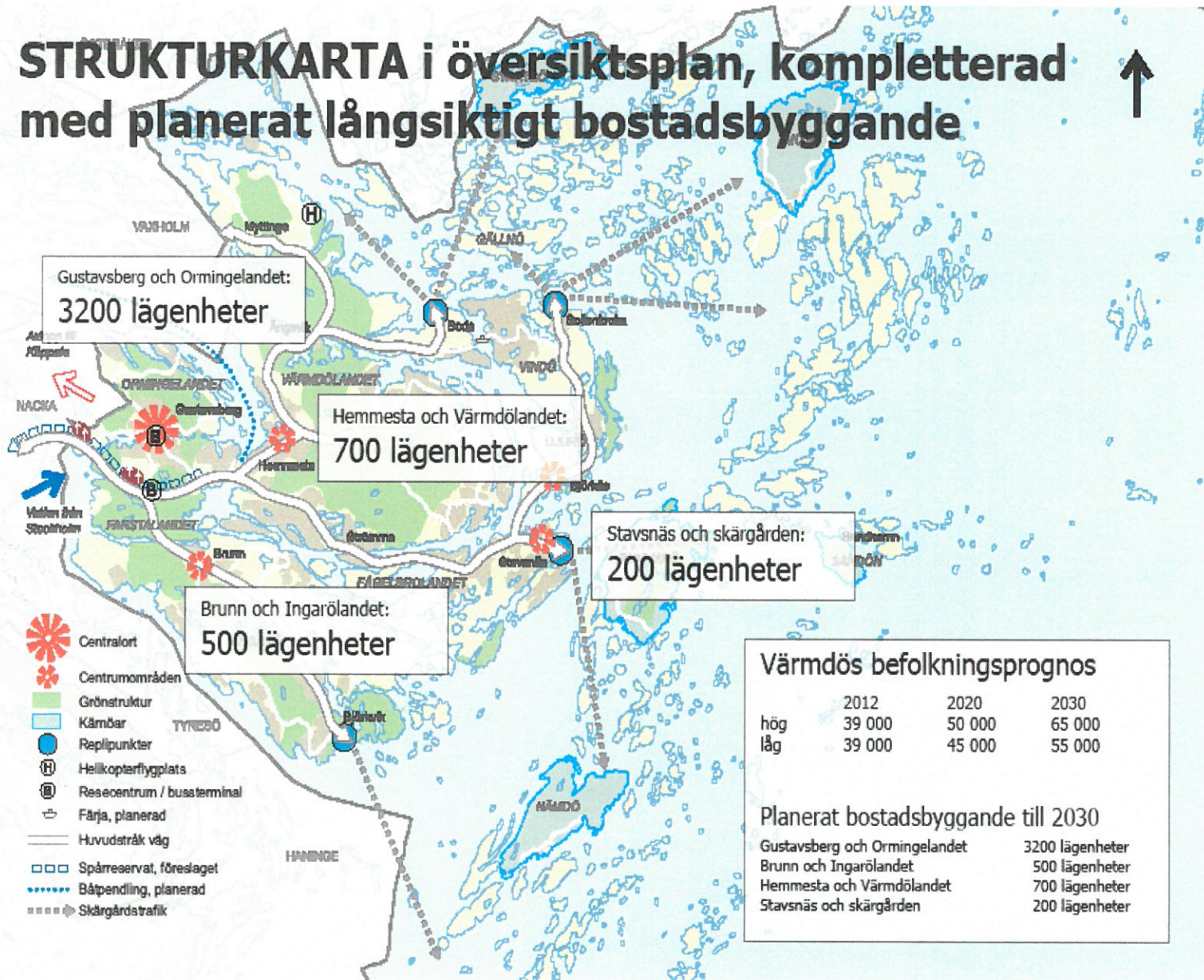
- Väl förankrad
- Inriktning på hållbar utveckling
- Utvecklingsstrategin gäller
- Bred belysning av mark och vatten
- Trafik – satsning på kollektivtrafik mm
- Planen är aktuell!!

Regionala samband allt viktigare

-  Gustavsberg
-  Kommunalt transportstråk
-  Regionala transportstråk
-  mils radie från Stockholms central
-  Kommungräns



STRUKTURKARTA i översiktsplan, kompletterad med planerat långsiktigt bostadsbyggande



Ökat bostadsbyggande är en regional utmaning

ÖVERSIKTSPLAN 2010-2030

FÖRSLAG:

Bebyggelsestruktur

Centrumområden

- | | |
|---|------------------------|
| 1 | - Gustavsbergs centrum |
| 2 | - Fabriksområdet |
| 3 | - Övre Charlottendal |
| 4 | - Källberget |
| 5 | - Östby |
| 6 | - Hemmesta centrum |
| 7 | - Brunns centrum |
| 8 | - Björkås |
| 9 | - Stavenås |

Prioriterade förändringsområden fram till 2015

- | | |
|----|-----------------------------------|
| 6 | - Mörsås och Korsholmen |
| 7 | - Kolvik |
| 8 | - Torshy |
| 9 | - Brunns och Lövhäma |
| 10 | - Värmdövik, Hamnväns och Strömma |
| 11 | - Norra Kopparsmonn |
| 12 | - Nilvering |
| 13 | - Tånåsi |
| 14 | - Ingeröstrand |

Prioriterade förändringsområden fram till 2030

- | | |
|----|--|
| 15 | - Enklärs och Återvall |
| 16 | - Kolvikssjö och Stenvikstrand |
| 17 | - Värmdö - Evinge |
| 18 | - Sällarö och Skärmarö |
| 19 | - Änåsa, Fagerdala och Runmarö |
| 20 | - Stora Björkvik, Björkvik och Tranerö |
| 21 | - Skällmarsområdet |
| 22 | - Norra Lognäs |

Arbetsplatsområden

- | | |
|----|--|
| 23 | - Mörvik |
| 24 | - Ävsby |
| 25 | - Gustavsbergs centrum och fabriksområde |

Utredningsområden

- | | |
|----|----------------------|
| 26 | - Åkerö och Vårbo |
| 27 | - Västra Ekedal (KI) |
| 28 | - Hemmestatorp |

Infrastruktur

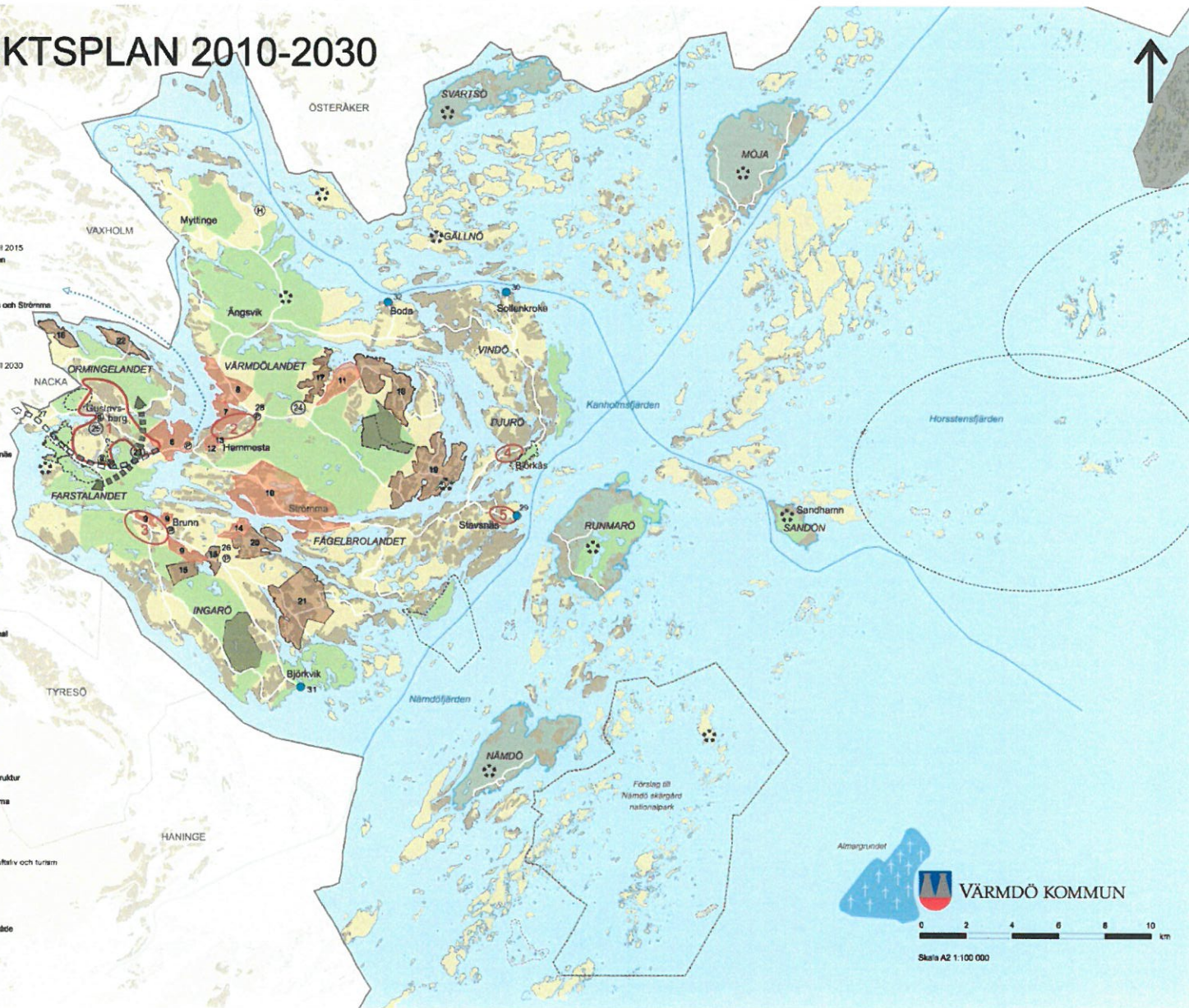
- □ □ Spårreservat
- ⊕ Reocentrum / Bussterminall
- ⊕ Hal köpcentrum
- ⊕ Infartsparkering
- ⊕ Färja
- ⊕ Båtbändel
- ⊕ Vind- och vätkraft
- Resepunkter
- 29 - Stavenås
- 30 - Sollenkroka
- 31 - Björkvik
- 32 - Boda

Grönstruktur


- Regional- och lokal grönstruktur
- Tysta områden
- Kärnor - de fem stora öarna
- Grönt svagt samband
- Naturspark
- Naturservat
- Fågelskyddsområde
- Utveckling av boende, fritidstiv och turism

Övrigt

- Befintlig väg
- Befintlig feried
- Befintlig bebyggelse
- Befintligt verksamhetsområde



Almergrundet



VÄRMDÖ KOMMUN

0 2 4 6 8 10 km

Skala A2 1:100 000

Vägvisare i/till framtiden

Signalerar samsyn om Värmdös utveckling

Underlag för myndighetsutövning

Stöd i detaljplanering

En del av vårt varumärke

