



PLANBESTÄMMELSER

Följande gäller inom områden med nedanstående beteckningar. Bestämmelse utan beteckning gäller inom hela planområdet. Endast angiven användning och utformning är tillåten.

Gränsbeteckningar

- Gräns för planområdet
Användningsgräns
Egenskapsgräns
Administrativ gräns
Utgående gräns

Användning av mark och vatten

Allmänna platser

- GATA: Fordons-, gång- och cykeltrafik
TORG: Torg
NATUR: Naturområde
PARK: Parkområde
Kvartersmark: B (Bostäder), BC1 (Gemensamt uterum), C2 (Lokal för centrumändamål)
E1 (Enlätstation), E2 (Pumpstation), E3 (Fördelningsstation), F (Parkering), S (Förskola, skola), Z (Lagerverksamhet)

Vattenområden

- W: Öppet vattenområde
W1: Vattenområde där allmän brygga får anordnas

Utnyttjandegrad

- e 000: Största byggnadsarea i kvm.
e 1: Största byggnadsarea är 185 kvm. Största enskilda enhet får vara max 140 kvm.
e 2: Minsta tomstorlek är 1700 kvm.

Begränsning av markens bebyggande

- Byggnad får ej uppföras. Parkering medges ej.
Marken får endast bebyggas med förråd med en högsta nockhöjd om 3 meter och plank med en högsta höjd om 2 meter.
g1: Marken ska vara tillgänglig för gemensamhetsanläggning för gård
g2: Marken ska vara tillgänglig för gemensamhetsanläggning för in- och utfart.
u: Marken ska vara tillgänglig för allmännyttiga underjordiska ledningar
x: Marken ska vara tillgänglig för allmän gång- och cykeltrafik.

Markens anordnande

- +0.0: Föreskriven höjd över nollplanet
n1: Träd får ej fällas för annat skäl än av sjukdom.
n2: Högst 70 % av den sammanlagda ytan inom n2 markerade områden får härdgräs.

Placering / utformning / utförande / utseende

- <0.0: Högsta byggnadshöjd i meter över nollplanet
<0.0: Högsta nockhöjd i meter över nollplanet
0.0: Högsta nockhöjd
<0: Taklutning i grader
I: Högsta antal våningar
f1: Entréer ska placeras mot torg och vara uppglasade.
f2: Byggnad ska i huvudsak utformas enligt sektion A på plankartan samt i enlighet med illustrationer på sidan 32-33 i planbeskrivningen.
f3: Tak ska bekläddas med sedum eller annat vegetationsstak.
f4: Fasad ska i huvudsak utföras i trä.
f5: Fasad mot Perstorpsvägen ska utföras i tegel och med minst 25 % uppglasad yta.
f6: Takterrass ska anordnas.
f7: Takterrass ska finnas och utgöra minst 30 % av det översta våningsplanets yta och ska helt eller till del vettas mot allmän plats.
f8: Nockhöjd max 8 meter på huvudbyggnad med en minsta takvinkel om 27 grader. Komplementbyggnad nockhöjd max 5 meter med minsta takvinkel om 27 grader. Fasaderna ska i huvudsak utföras i trä.
f9: Fläkturum får finnas.
v1: Portik ska anordnas mellan gata och gård.

Fasader i puts eller betong ska utföras utan synliga elementskarvar. Terrasser för uteplatser får anordnas mot gårdar i anslutning till första bostadsvåningen. Utöver angiven nockhöjd får räcken till takterrasser uppföras till en högsta höjd av 1,5 meter. Om ej annat anges får fläkturum ej anordnas på tak. Balkonger ovan prickmark får skjutas ut max 2 meter från fasadiv och glassas in. Balkonger ovan prickmark mot Perstorpsvägen samt ovan torg får finnas från 3 meter över marken och skjutas ut max 1 meter från fasadiv. Balkongerna får ej glassas in. Lokaler i bottenvåning mot gata och/eller torg ska vara uppglasade motsvarande 50 % av fasad upp till 3 meter ovan mark. Fasader mot torg ska utföras med fönster och balkonger. Huvudentré till bostadshus längs med Perstorpsvägen ska placeras mot gata eller portik med ett långsta avstånd av 26 meter mellan entréer. Takterrasser får anordnas på tak. Fasader mot Perstorpsvägen ska utföras i tegel i omfattning huvudsak enligt illustration B.

Byggnadsteknik

Flerbostadshus ska utföras så att naturligt översvämmande vatten upp till en nivå av +22,7 meter över nollplanet inte skadar byggnadens konstruktion.

Värdefulla byggnader

- q1: Kulturhistoriskt värdefull byggnad. Byggnaden får ej rivas. Exteriören får ej försvinnas.

Skydd

- m1: 7 meter skärm ska finnas.
m2: Fasader mot Nynäsvägen och gavlar ska utföras i lägst brandteknisk klass EI 30. Fönster i fasader mot Nynäsvägen och i gavlar ska utföras i lägst brandteknisk klass EI 30. Friskluftsintag ska placeras på byggnadernas tak eller bort från Nynäsvägen. Utrymningsvägar ska placeras på sida som vetter från Nynäsvägen.

Trafikbuller

Bostäder ska utföras så att regeringens förordning om trafikbuller SFS 2015:216 klaras. Förskolegårdar ska utformas så att den ekvivalenta bullernivån ej överstiger 55 dBA.

Administrativa bestämmelser

Genomförandetiden slutar 5 år efter det att planen har vunnit laga kraft. Marklov krävs för fällning av träd inom n1 markerat område. a1 Strandskyddet upphävs inom vattenområde för brygger, kvarters-, torg- och gatumark enligt miljöbalken 7 kap 18 c §.

UPPLYSNINGAR

Planen består av: - plankarta med bestämmelser Till planen hör: - planbeskrivning Planen är upprättad enligt plan- och bygglagen (PBL 2010:900) med tillämpning av standardförfarande.

SAMRÅDSHANDLING

Förslag Detaljplan för del av fastigheten Larsboda 2:3 m.fl. Område vid Klockelundsvägen i stadsdelen Larsboda i Stockholm

Stockholms stadsbyggnadskontor Planavdelningen 2016-04-19

Jonas Claesson planchef Martin Styring stadsplanerare

Godkänd av SBN Antagen av Laga kraft

S-Dp 2011-15589-54



Illustrationsplan, våningsantal på föreslagna byggnader.

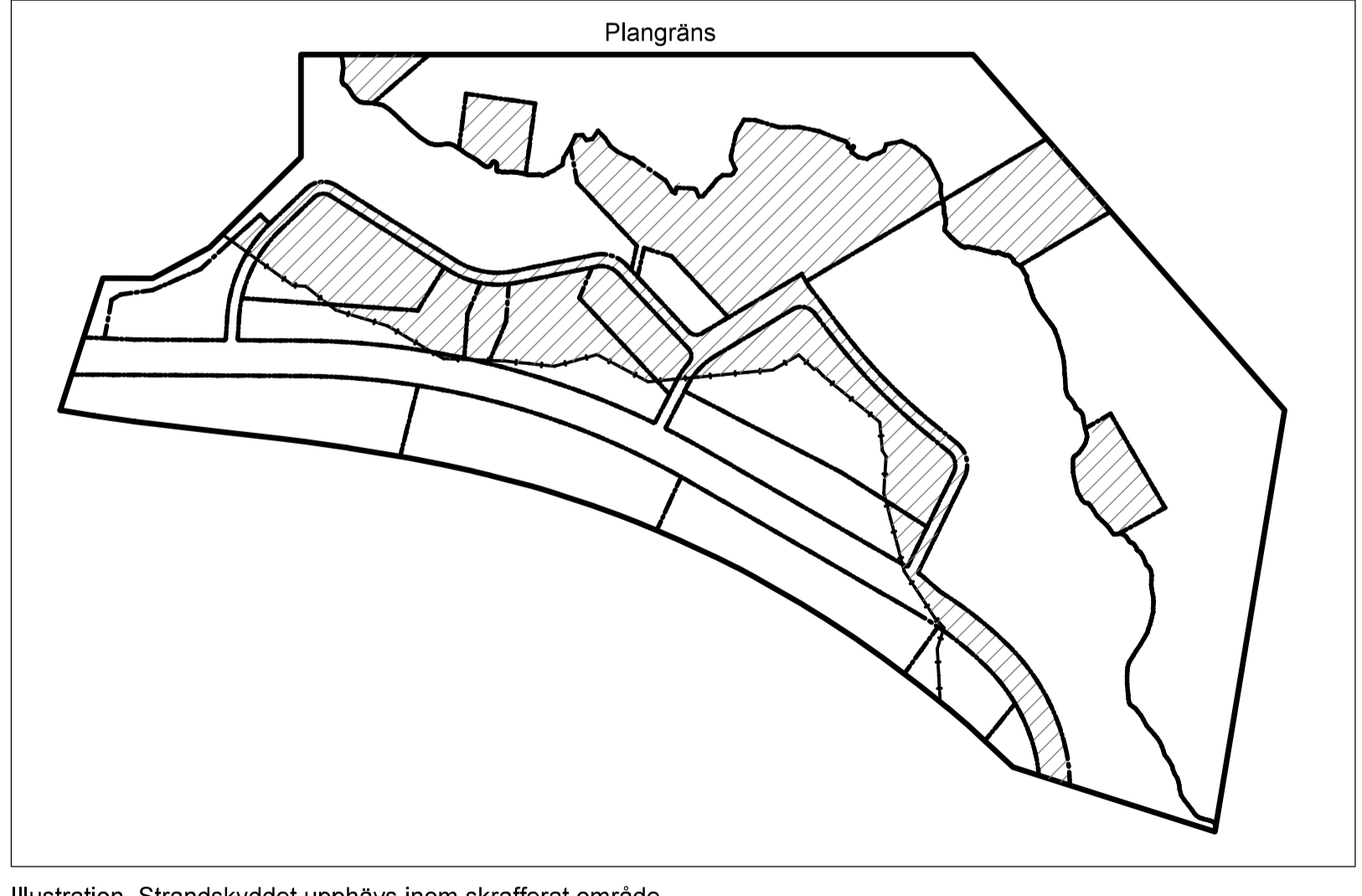
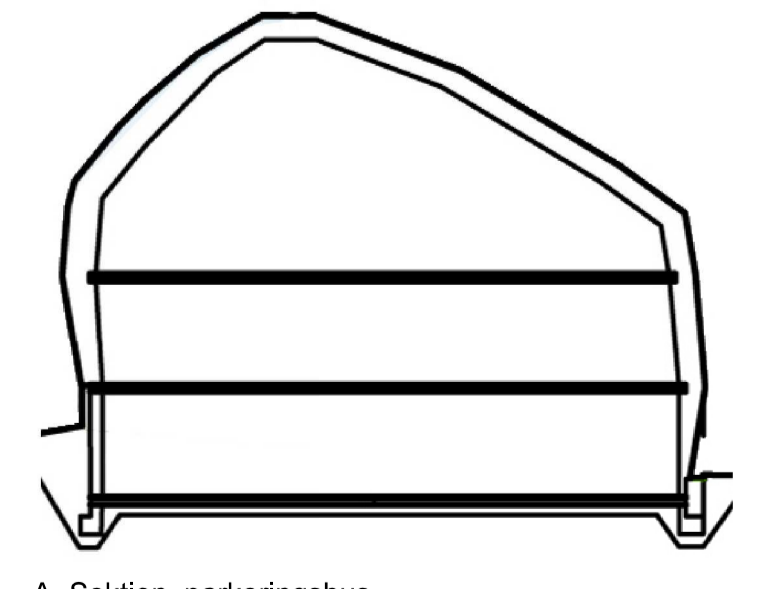
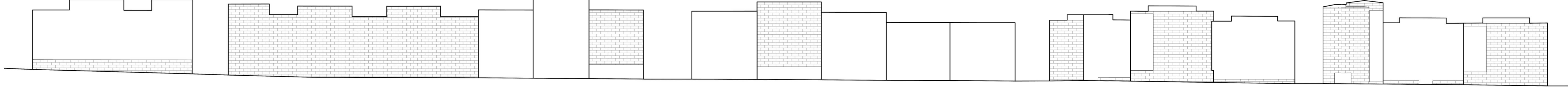


Illustration. Strandskyddet upphävs inom skrafferat område.



A. Sektion, parkeringshus.



B. Elevation, södra Perstorpsvägen.

ILLUSTRATIONER

Illustrationslinje Illustrationstext

GRUNDKARTA

- Kvarter enligt detaljplan, Allmän plats-gräns, Fastighetsgräns, Fastighetsbeteckning, Gemensamhetsanläggning, Servitutsområde, Ledningsrättsområde, Byggnad, Väg/gångbanekant, Staket, Mur, Stödmur, Träd, lövträd, barrträd, Kraftledning, Nivåkurvor, Markhöjd, Transformatorbyggnad

Koordinatsystem: Sweref 99 18 00 i plan och RH2000 i höjd. Upprättad av Stadsplaneringsavdelningen. Aktualitetsdatum 2016-03-29. Anne Lindell kartingenjör. Skala 1:1000, utskriftsformat B1.