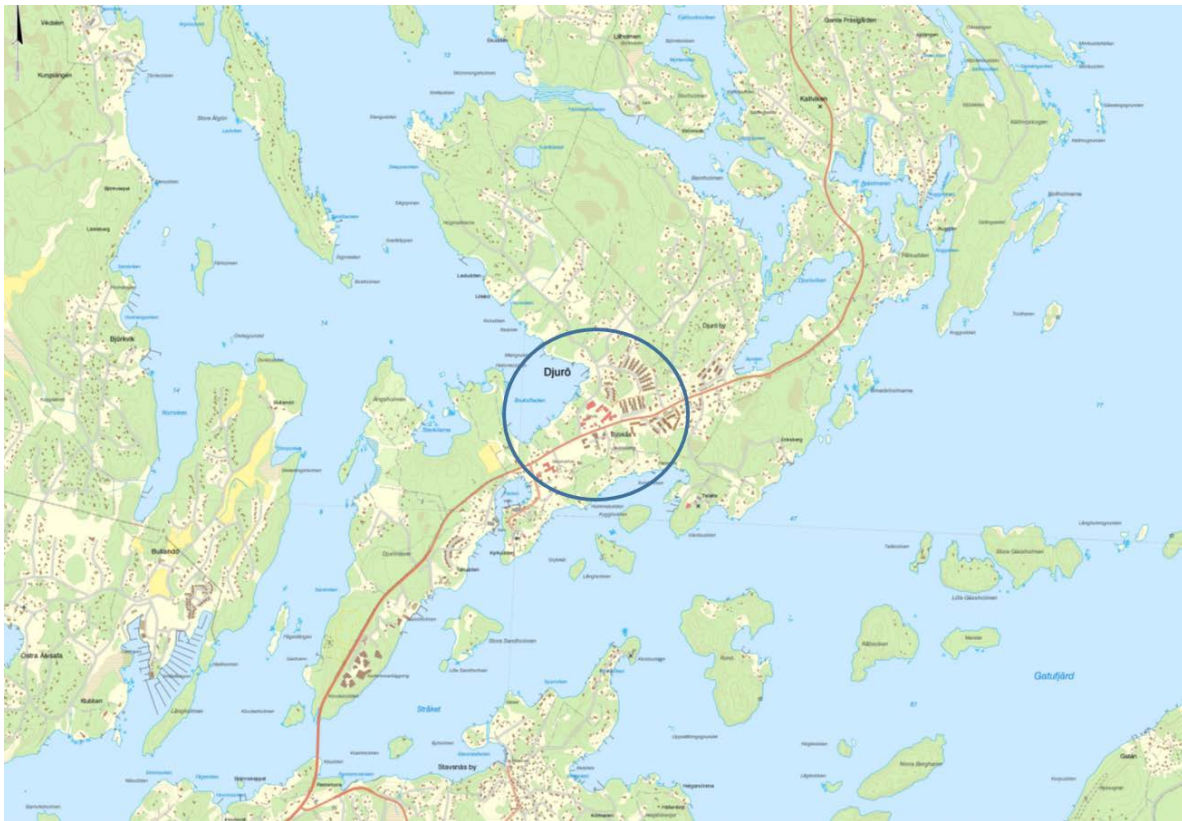
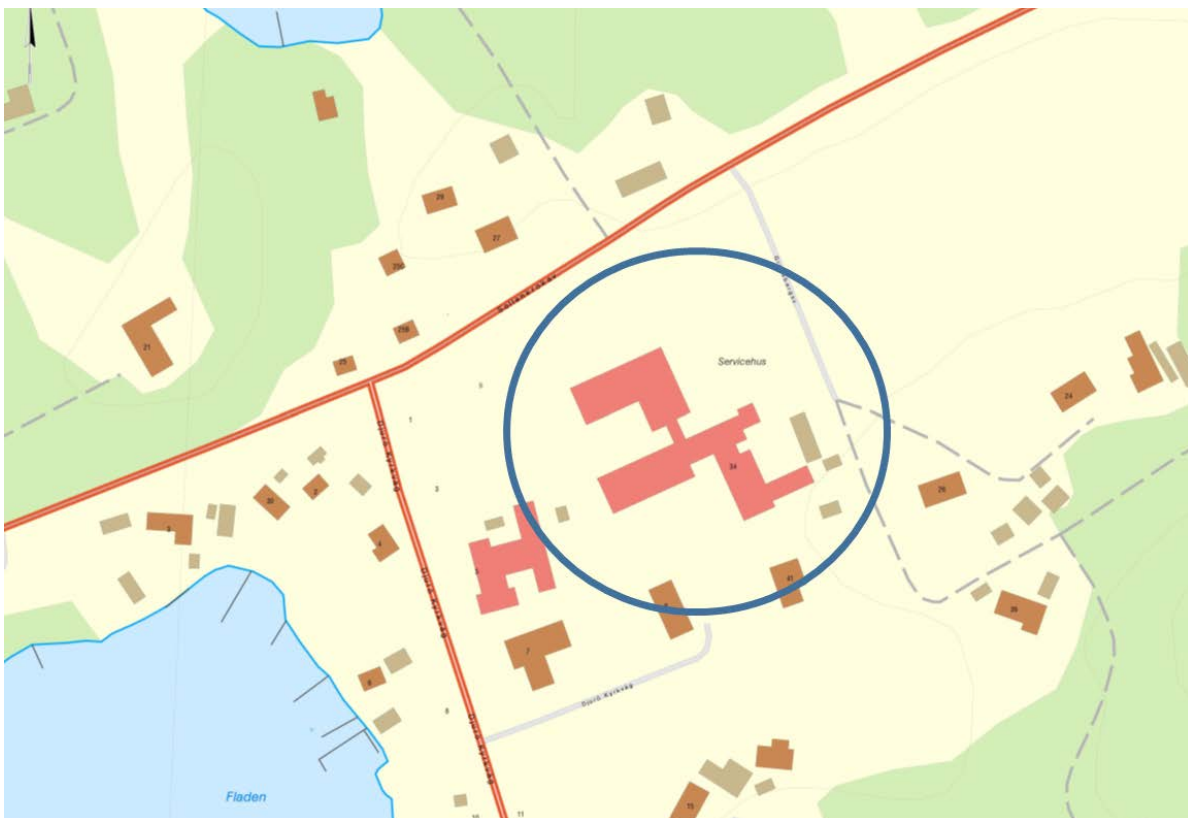


Områdeskarta



Tomtkarta



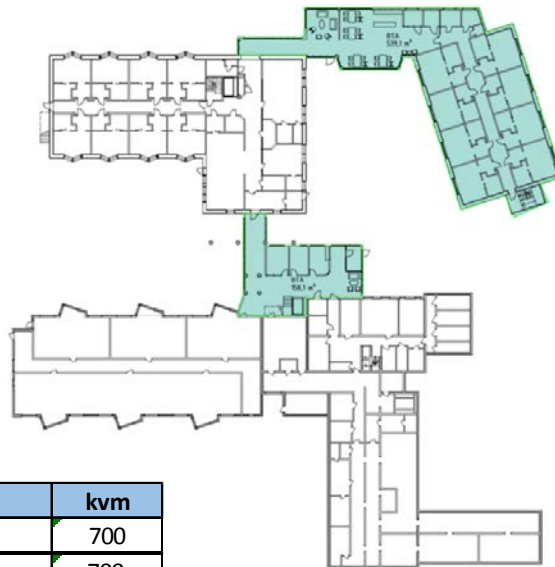
Illustrationsplan



Rendering

Entrébild

Utredningsskiss



Ytor	kvm
Byggnadsarea, BYA	700
Plan 1, BV	700
Plan 2, 1 tr	700
Bruttototalarea, BTA	1400

Lokalprogram

Utbyggnad

16 lägenheter ska vardera vara på cirka 29 kvm fördelat på

- Vardagsrum m sovplats 18 kvm
- Entré/pentry 5 kvm
- HWC/Dusch 6 kvm

Utöver detta ska finnas inom vardera enhet:

- Enhetskök för mottagning av mat från storkök cirka 10 kvm
- Dagrum och matrum med plats för 12 - 14 sittande vid måltider 50 – 80 kvm
- Förråd cirka 6 kvm
- Tvättutrymme för tvätt av gångkläder mm 10 kvm alt placeras i varje lägenhet
- Dokumentation/rapport 4-5 kvm
- PersonalWC 2 kvm
- HWC/enhet 5 kvm
- Spol/Städ 6 – 7 kvm
- Uteplats. Tillgång till balkong eller uteplats/trädgård.
- Lägenheterna ska förses med öppningssystem som innebär att den boende kan öppna dörren inifrån även om den är låst utifrån.

Övrigt

Vårdhygieniska aspekter ska beaktas (Vårdhygien ger råd)

Ny huvudentré

”Ny” verksamhet demensdagvård:

Möjligt att inrymma i befintliga lokaler.

Demensdagvården vid Djuröhemmet behöver utvecklas och utökas. Det finns behov av fler platser och särskilda lokaler avsedda för den verksamheten. Jmf Ljung.

- Aktivitetsrum med köksutrustning för 10-12 personer ca 30 kvm
- Aktivitetsrum för demensdagvård ca 25 kvm plus förråd på ca 5 kvm
- Vilrum för demensdagvård ca 8 kvm
- HWC inkl dusch för demensdagvård ca 5 kvm
- Förråd för demensdagvård ca 5 kvm (finns kanske i källaren?)

Gemensamt hela Djuröhemmet:

Möjlighet att inrymmas i befintliga lokaler kombinerat med utbyggnad/ny entré

Gemensamt i anläggningen ska finnas sjuksköterskeexpedition och medicinförråd (placeras centralt), lokal för hårvård/fotvård (flyttas mer centralt), personalrum (finns), centralt städ, omklädningsrum (ev. samla allt och placera på ny plats?) vilrum (finns) hjälpmedelsförråd (finns), soprum (finns), större samlingsrum och möbelförråd i anslutning till detta, aktivitetsrum, kontor för verksamhetschef (finns), mindre dok rum för arbetsterapeut/sjukgymnast (finns), kontor för bemanningsassistent (finns).

- Rymlig entré med sittgrupp/väntplats och kapprum 30kvm

Bilaga 1 - Programhandling

- HWC för besökare 5 kvm i anslutning till huvudentré
- Rullstolsförråd 7 kvm i anslutning till huvudentré
- Kontor verksamhetschef (placeras mer centralt)
- Kopieringsrum inkl fax/pappersförråd 5 kvm
- Samlingslokal med pentry för underhållning, gymnastik, personalmöten, friskvård m.m. 100 kvm. I anslutning till detta ett förråd på 8 kvm i nära anslutning till huvudentré
- Aktivitetsrum/flexrum 20 kvm
- Storkök inkl förråd m.m. (finns)
- Matsal för 21 boende i gamla servicelägenheter (finns)
- Vaktmästeri (finns)
- Lägenhetsförråd (finns)
- Tvättstugor för befintligt boende (finns)

Lokaler för hemtjänst

3 – 4 rum samt del av omklädningsrum, personal- och vilrum (finns)