

Vi växer ihop

**STORSTHLM**

**KSL** KOMMUNERNA I STOCKHOLMS LÄN

# GYMNASIEANTAGNING 2016



## ÅRETS ANTAGNING 2016 - ANALYS

**STORSTHLM** KSL KOMMUNERNA I STOCKHOLMS LÄN

# FÖRÄNDRINGAR I ELEVERS SÖKMÖNSTER 2011-2016

(ANTAL ELEVER, TERMINSSTART, KÄLLA: ANTAGNINGSDATABASEN)



Ekonomi (+36%)  
Industri tekniska (+35%)  
Vård- och omsorg (+28%)  
Teknik (+26%)  
Naturbruk (+17%)



Samhällsvetenskapliga  
Naturvetenskapliga  
Restaurang och livsmedel  
VVS- och fastighet  
El- och energi  
Barn- och fritid  
Fordon och transport  
Handel och administration



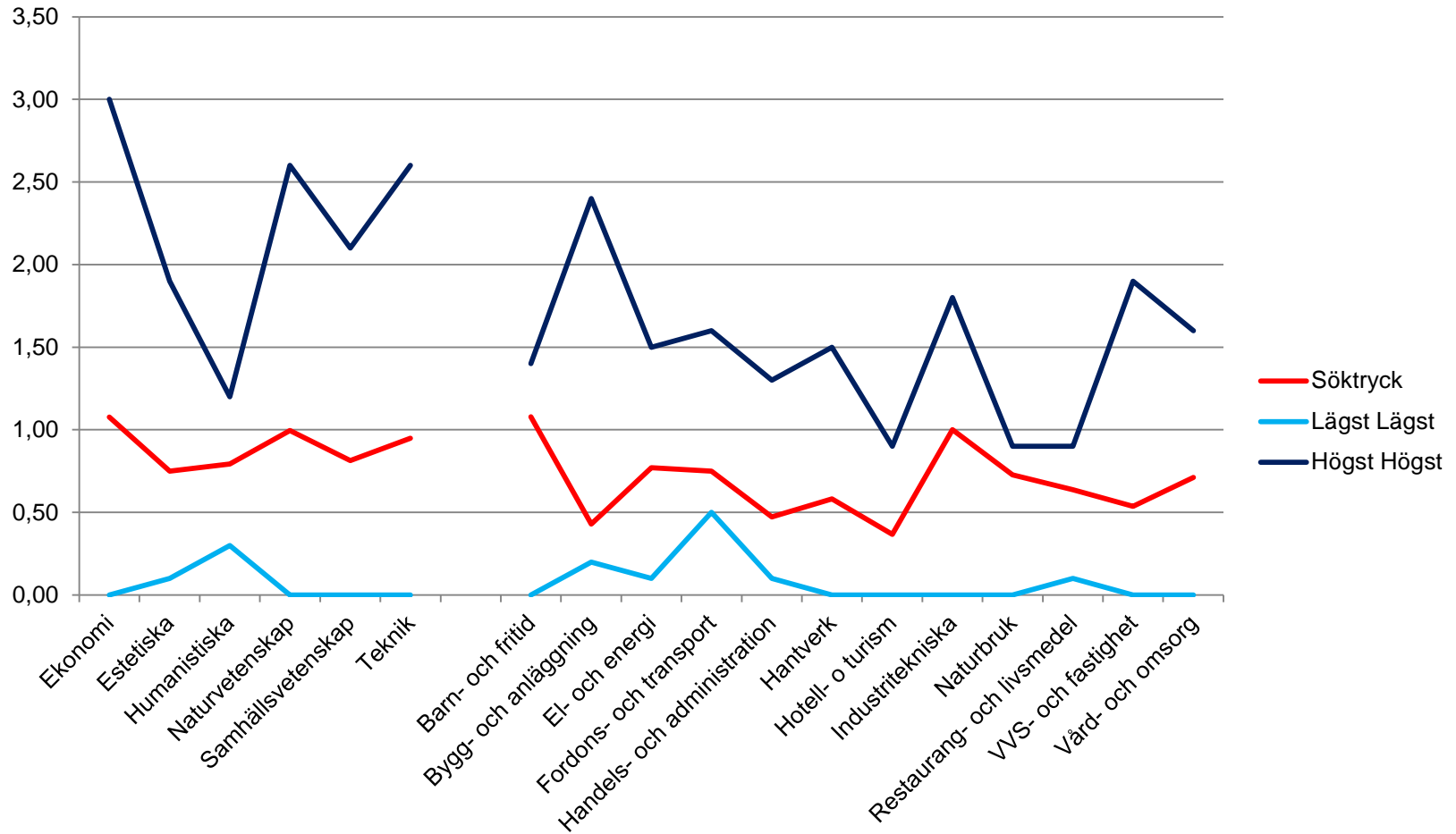
Bygg- och anläggning (-46%)  
Humanistiska (-35%)  
Hantverk (-31%)  
Hotell- och turism (-29%)  
Estetiska (-15%)

## Snitt under perioden

Högskoleförberedande: +4%  
Yrkesprogram: -12%

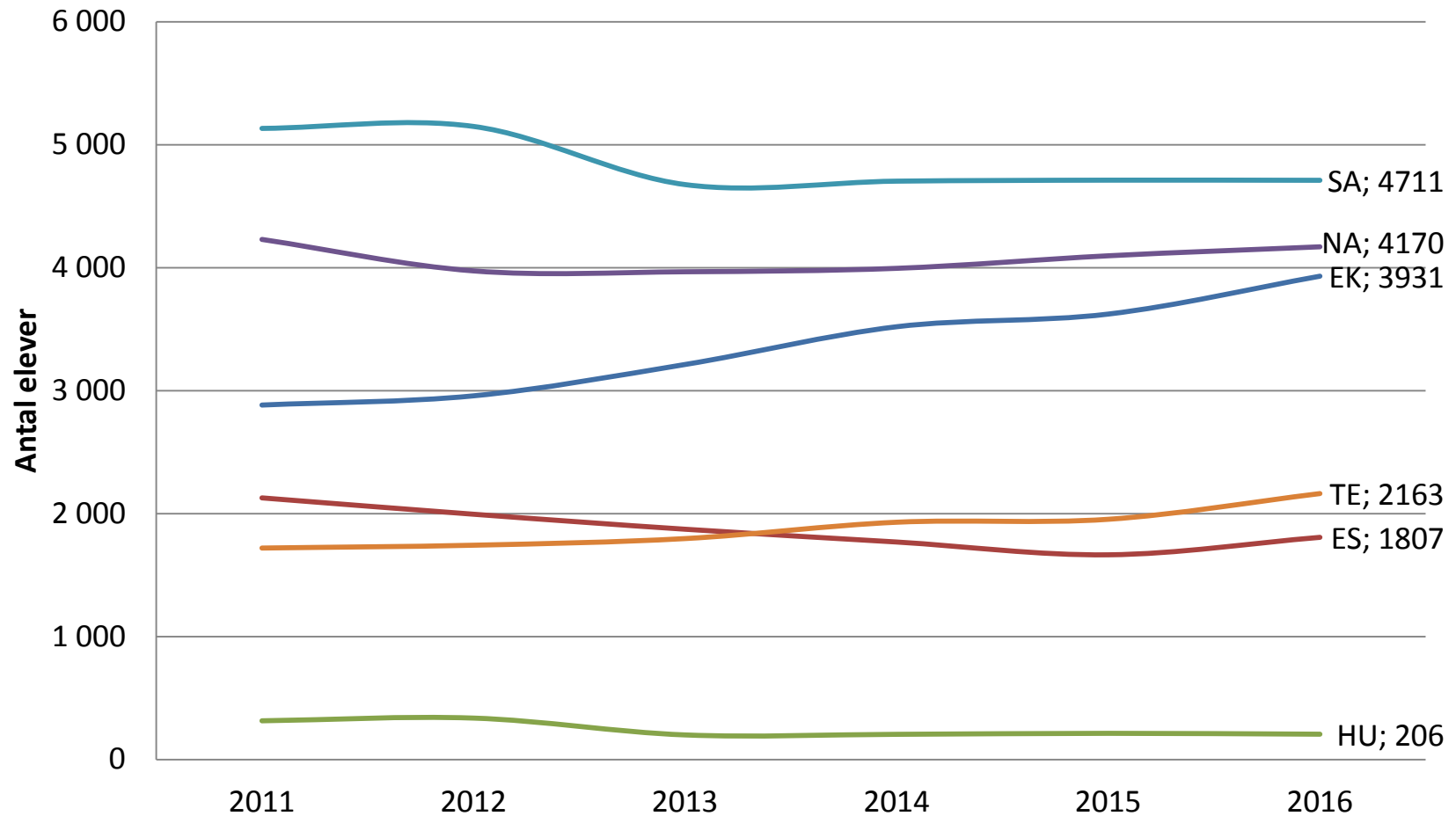
# SÖKTRYCK FEBRUARI 2016 – SNITT, LÄGST, HÖGST

(FÖRSTAHANDSSÖKANDE FB STORSTOCKHOLM)



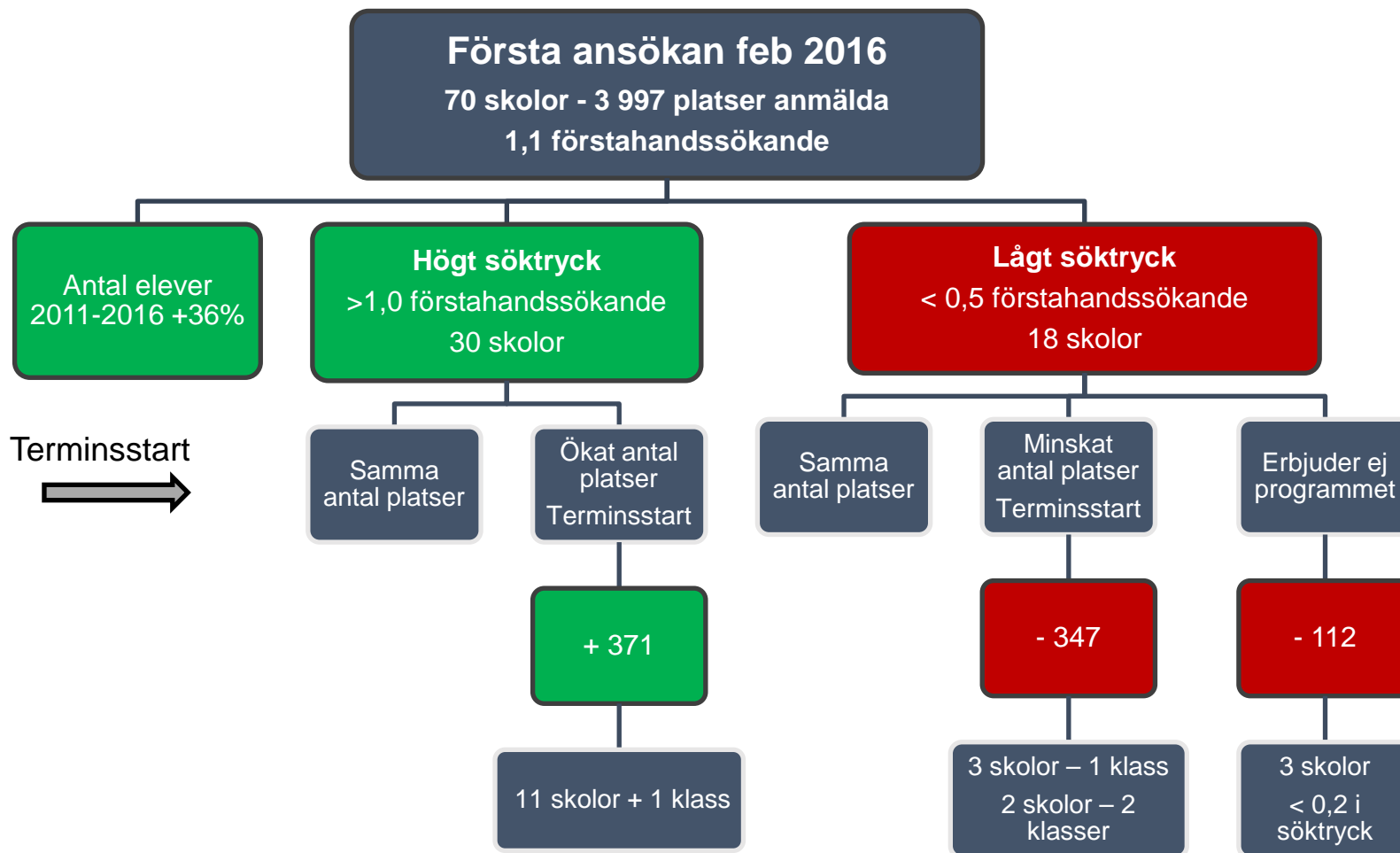
# HÖGSKOLEFÖRBEREDANDE PROGRAM 2011-2016

(ANTAL ELEVER, TERMINSSTART, FB STORSTHLM)



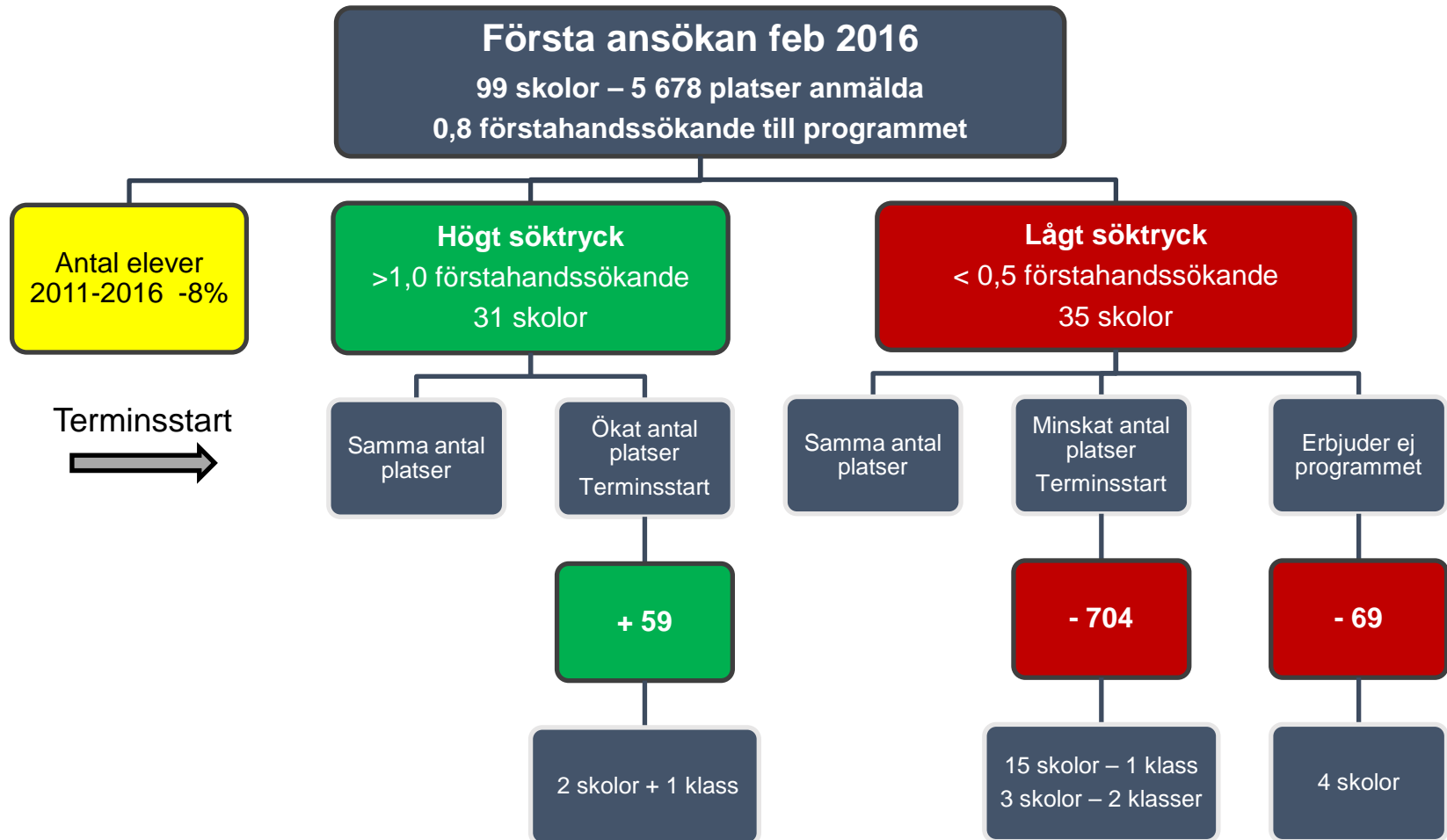
# EKONOMISKA PROGRAMMET – ANTAGNING 2016

(FÖRÄNDRING AV ANTALET PLATSER FRÅN FÖRSTA ANSÖKNINGSOMGÅNGEN I FEBRUARI TILL TERMINSSTART)



# SAMHÄLLSVETENSKAPLIGA PROGRAMMET

(FÖRÄNDRING AV ANTALET PLATSER FRÅN FÖRSTA ANSÖKNINGSOMGÅNGEN I FEBRUARI TILL TERMINSSTART)



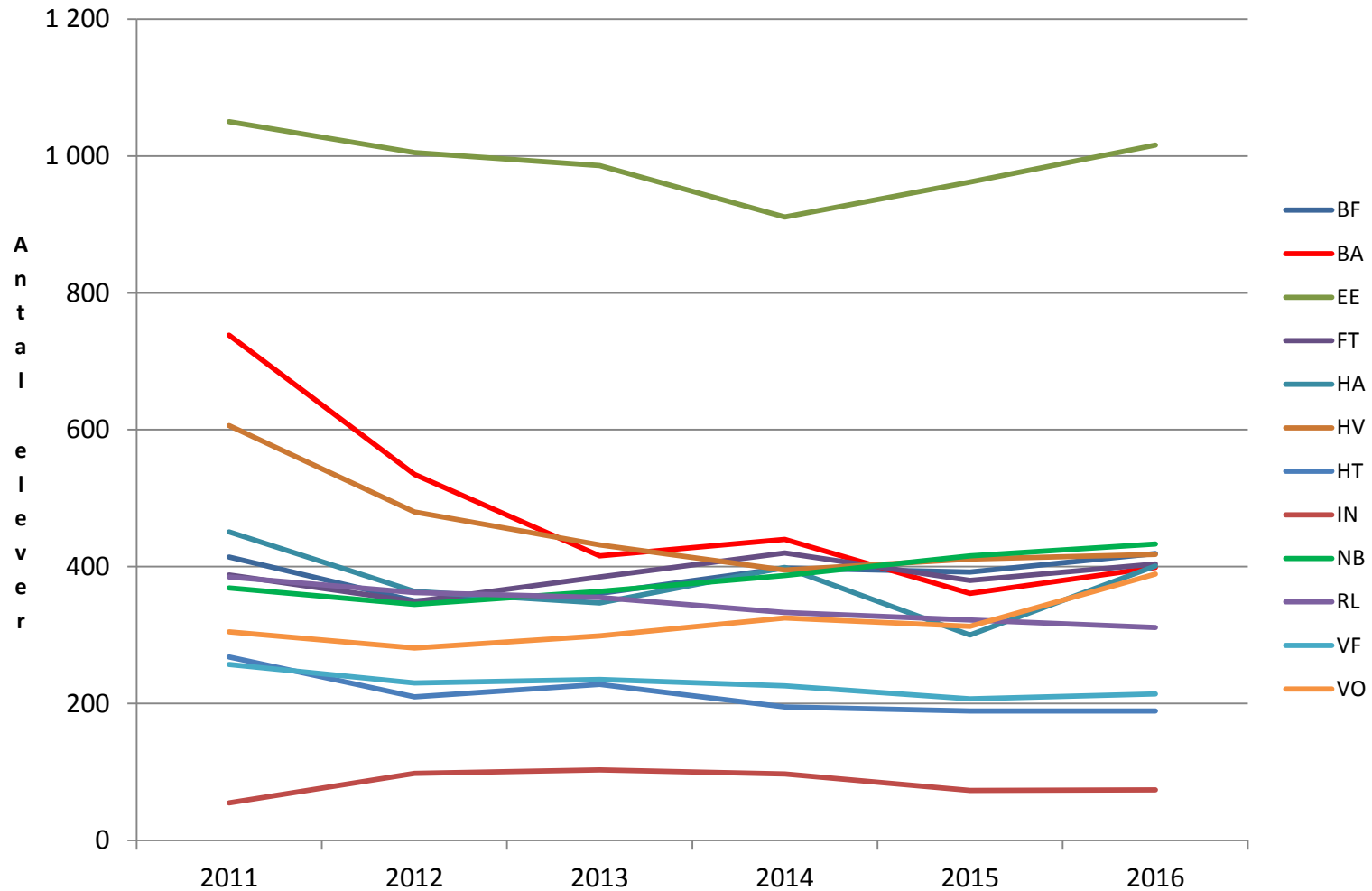


# HÖGSKOLEFÖRBEREDANDE PROGRAM ANTAGNING 2016

	EK	ES	HU	NA	SA	TE
Söktryck 2011-2016	+36%	-15%	-35%	-1%	-8%	+26%
Söktryck feb	1,1	0,7	0,8	1,0	0,8	0,9
Antal anmälda platser feb	3997	2396	256	4626	5678	2259
Antal antagna	3931	1807	206	4170	4711	2163
Antal anmälda platser aug	+24	-121	-9	-192	-637	+41
Kapacitet i systemet	+480	+160	+30	+220	+130	+220

# YRKESPROGRAMMEN 2011-2016

(ANTAL ELEVER, TERMINSSTART, FB STORSTHLM)



# ELEVERNAS INTRESSE PER INRIKTNING

(ANTAL ELEVER PER INRIKTNING - UEDB OKT 2015)



400 – 1300 elever

RL – Kök och servering  
NB – Djur  
HV – Frisör, Hår och makeupstylist  
HA – Handel och service  
FT – Personbil  
EE – Elteknik  
BA – Husbyggnad  
BF – Fritid och hälsa, Pedagogiskt arbete



0 – 25 elever

VF – Fastighet, Kyl och  
värmepumpsteknik  
RL - Färskvaror delikatess och  
catering  
NB - Trädgård  
IN - Process, Produkt och  
maskinteknik  
FT - Gods  
EE - Automation  
BA - Mark och anläggning, Plåt



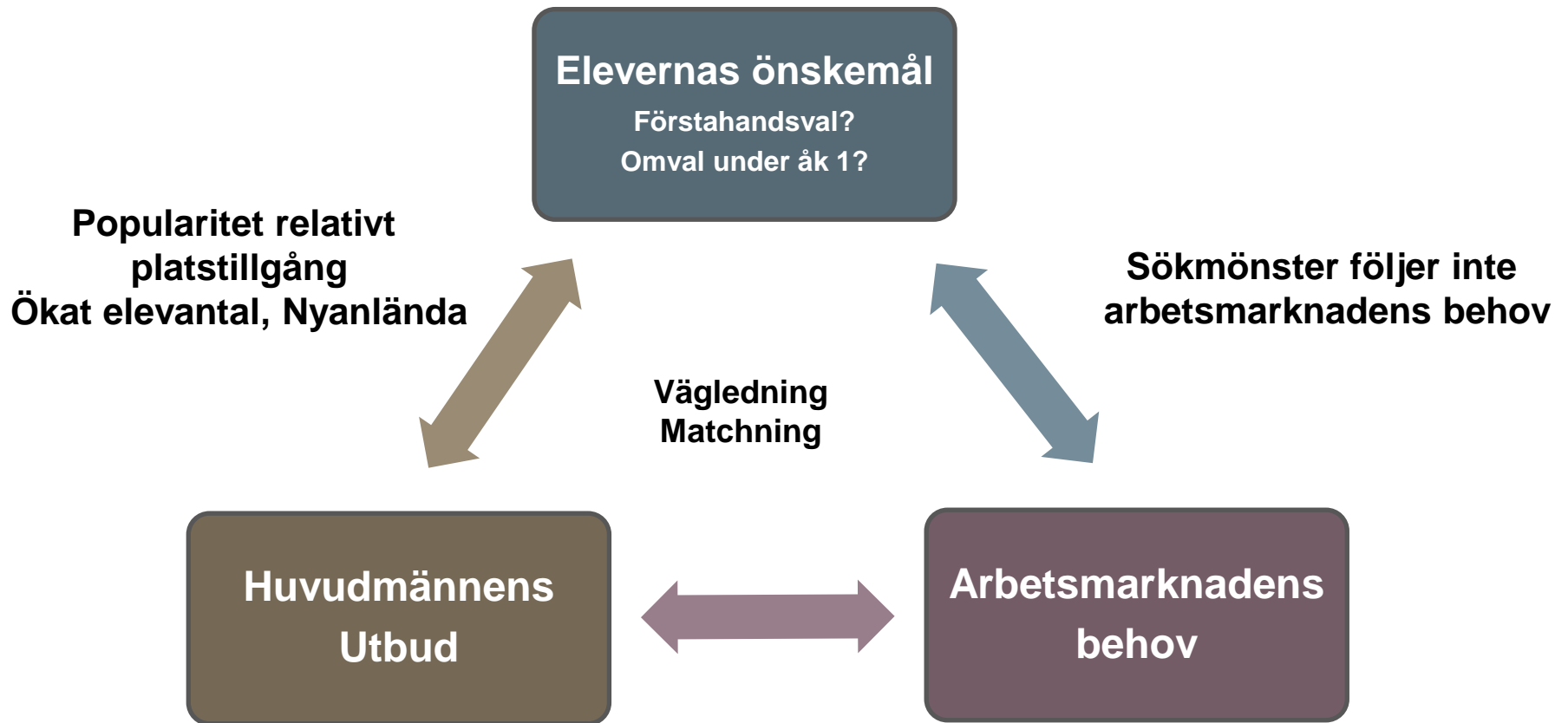
# UTBUD OCH DIMENSIONERING – POLITISKA STYRGRUPPEN

**STORSTHLM** KSL KOMMUNERNA I STOCKHOLMS LÄN

# FÖLJANDE FRÅGOR LYFTS FRAM SOM VIKTIGA FÖR STYRGRUPPEN ATT FOKUSERA PÅ

- Fördjupad kunskap och dialog kring yrkesprogrammen
- Ökat antal elever och många nyanlända. Hur möta behoven avseende t.ex. lokaler, lärare och kompetens?
- Tillgänglighet och kvalitet till gymnasieutbudet i relation till popularitet, resmönster och avstånd
- Samverkan med fristående huvudmän
- Relationen till gymnasial vuxenutbildning
- Kommande statliga utredningar

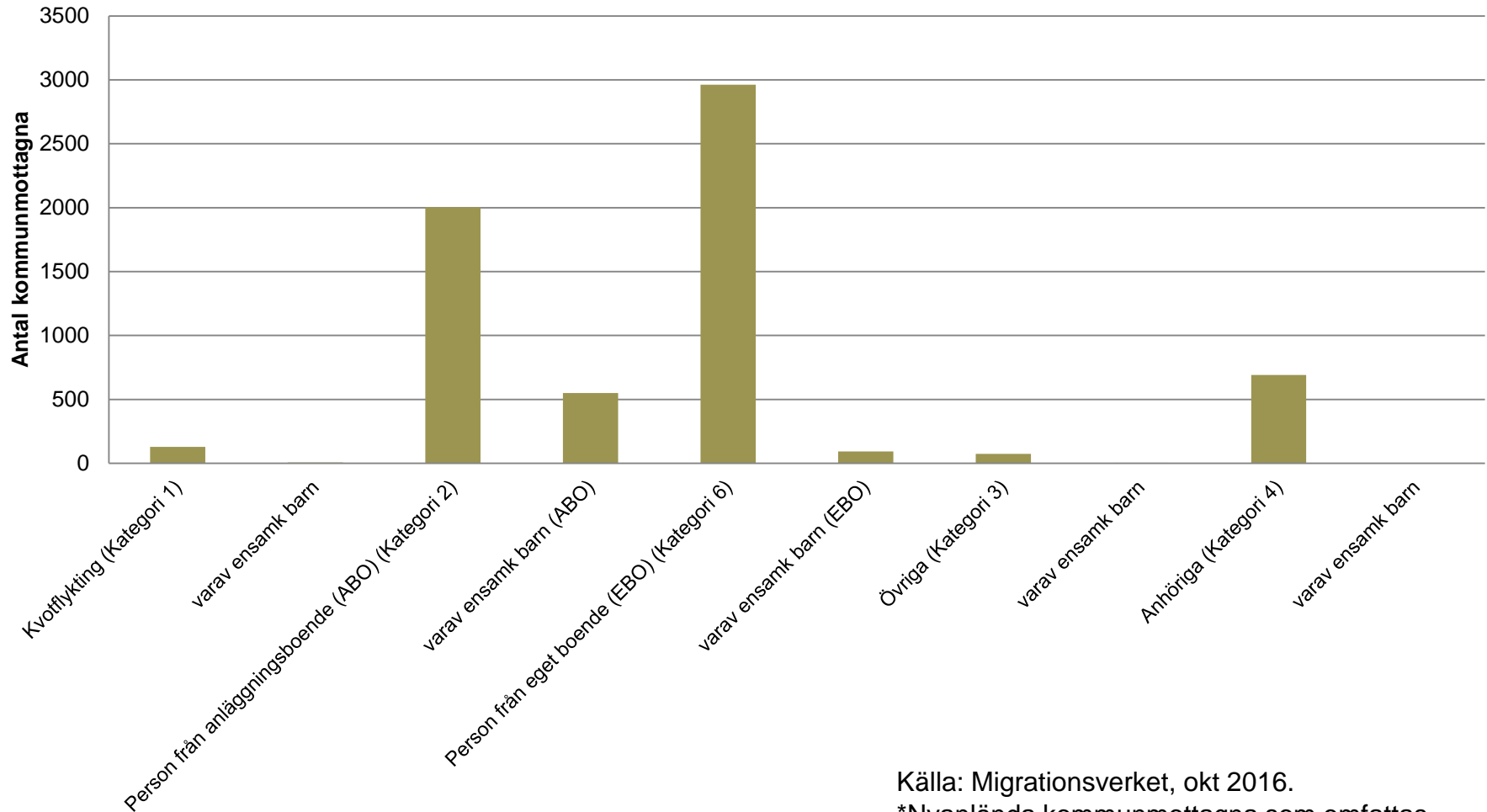
# UTMANINGAR - MÅLKONFLIKTER



Utbud inte tillgängligt för alla i särskilt strategiska yrken  
Överutbud i vissa utbildningar i relation till arbetsmarknadens behov

# MOTTAGANDE AV NYANLÄNDA – NÅGRA AKTUELLA PERSPEKTIV

# KOMMUNMOTTAGNA STOCKHOLMS LÄN TOM. SEPT 2016\*

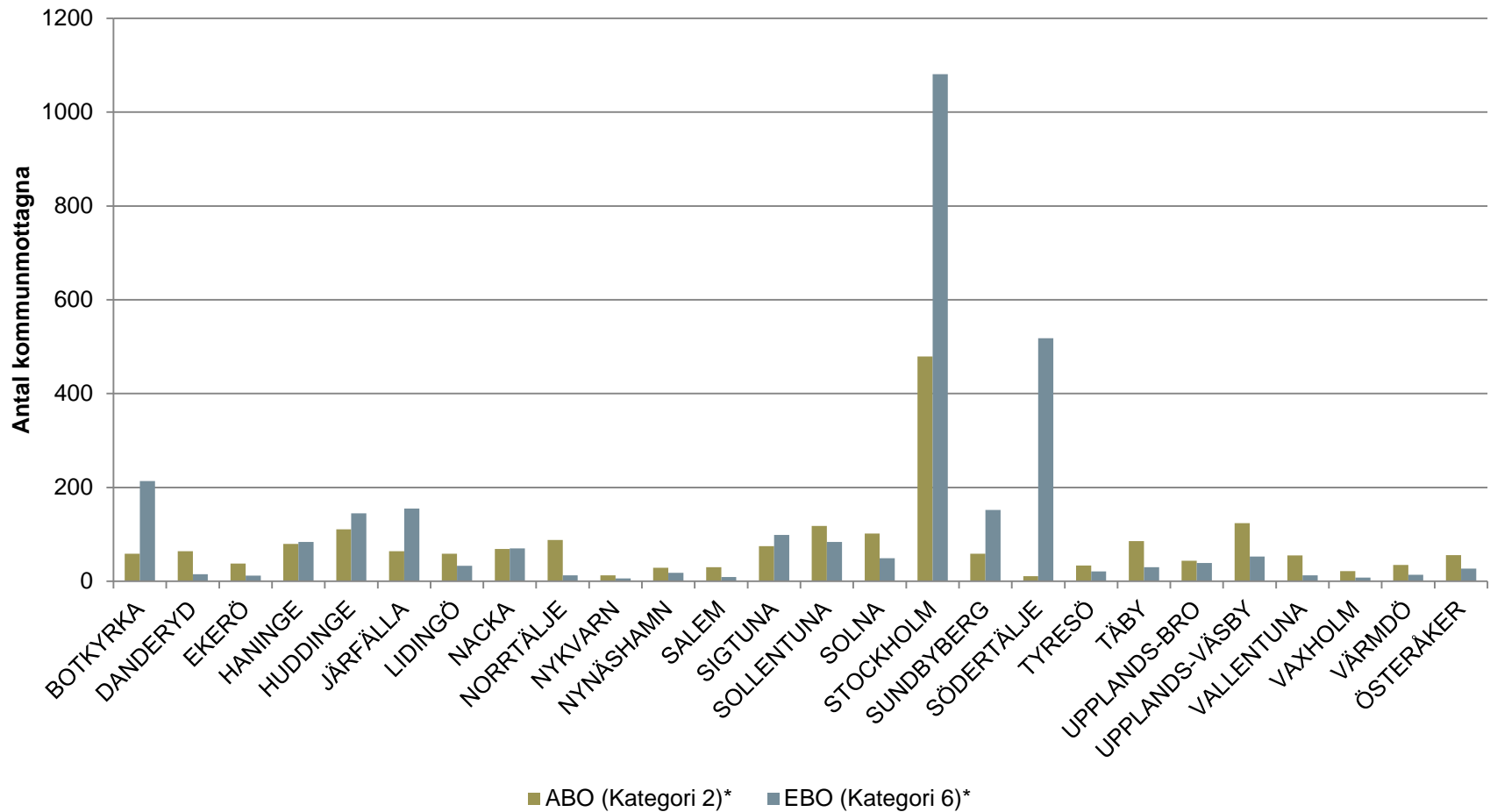


Källa: Migrationsverket, okt 2016.

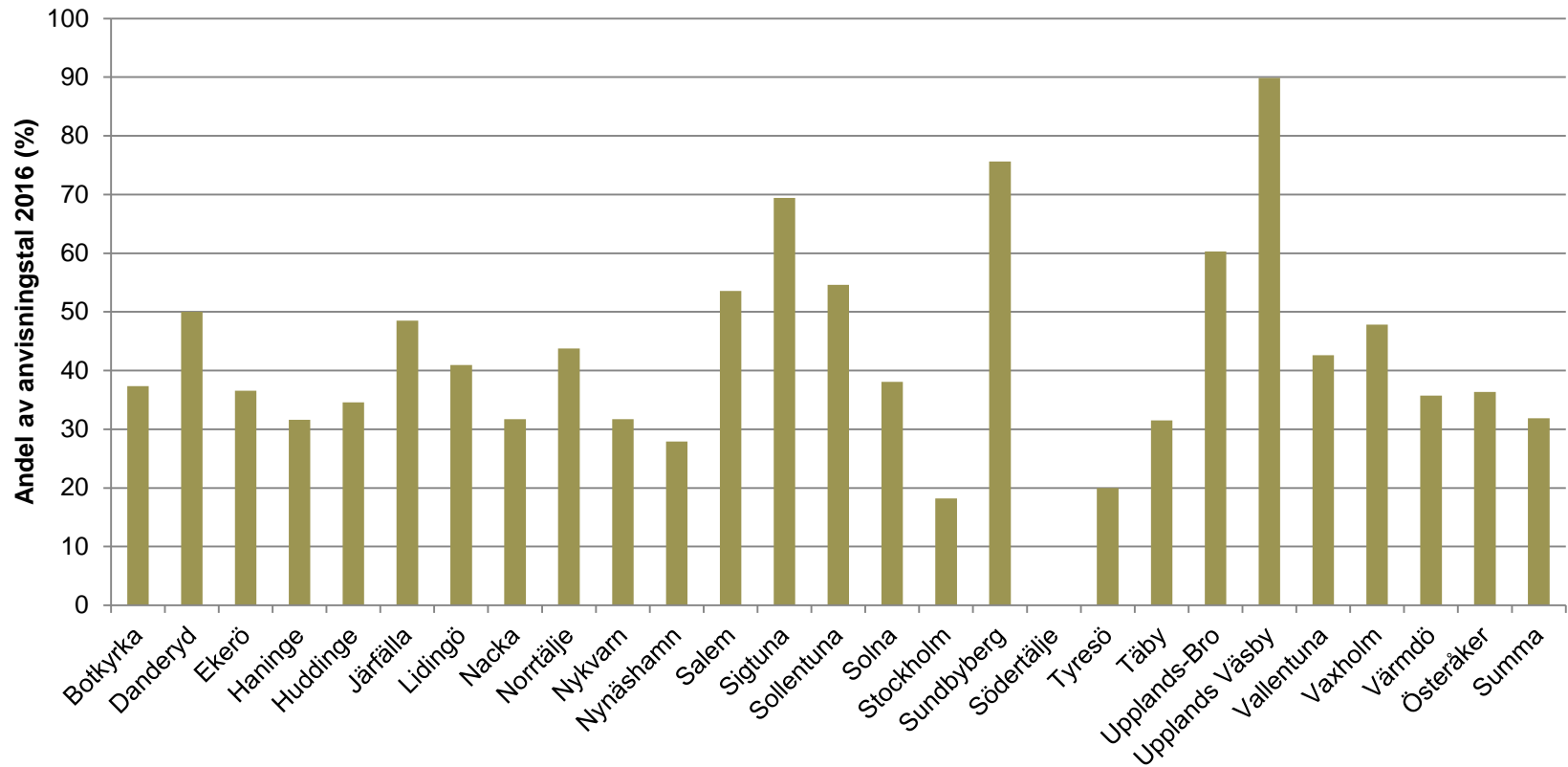
\*Nyanlända kommunmottagna som omfattas av förordningen (2010:1122) om statlig ersättning



# KOMMUNMOTTAGNA STOCKHOLMS LÄN TOM. SEPT 2016 FÖRDELAT EFTER MOTTAGNINGSKOMMUN\*



# KOMMUNMOTTAGNA STOCKHOLMS LÄN TOM. AUG I FÖRHÅLLANDE TILL KOMMUNTAL 2016



# FÖRDELNINGSMODELL FÖR 2016

## MOTTAGANDE AV NYANLÄNDA PÅ ANVISNING

### Beräkning av länstal 2016

- Arbetsmarknadsförutsättningar (34%)
- Befolkningsstorlek (33%)
- Sammantaget mottagande av asylsökande och nyanlända (33%).
- Särskild hänsyn till personer som bosätter sig på egen hand.

### Beräkning av kommuntal 2016

- Andel invånare i länet (55 %)
- Andel av de inflyttade från utlandet senaste året (20 %)
- Andel kommunmottagna, 3-årssnitt (20%)
- Andel utrikesfödda (5 %)

Källa: Länsstyrelsen, nov 2015

# FÖRDELNINGSMODELL FÖR 2017 - MOTTAGANDE AV NYANLÄNDA PÅ ANVISNING

Utgår från Lag (2016:38) om mottagande av vissa nyanlända invandrare för bosättning

Kommuntalen beräknas efter samma modell som länstalen

Modellen bygger på tre huvudkriterier och sex underkriterier:

## 1. Arbetsmarknad – viktning 34 procent

- 1.1. Yrkesbredd, här är grunden antalet förekommande yrken i kommunen med mer än 50 utövare. 33%
- 1.2. Omsättning till arbete under det senaste kalenderåret bland nyanlända arbetssökande. 33%
- 1.3. Arbetslöshet, alla grupper - 34%

## 2. Befolkningsstorlek – viktning 33 procent

- 2.1. Kommunens invånarantal enligt SCB vid ingången av 2016 – 100%

## 3. Övrigt mottagande – viktning 33 procent

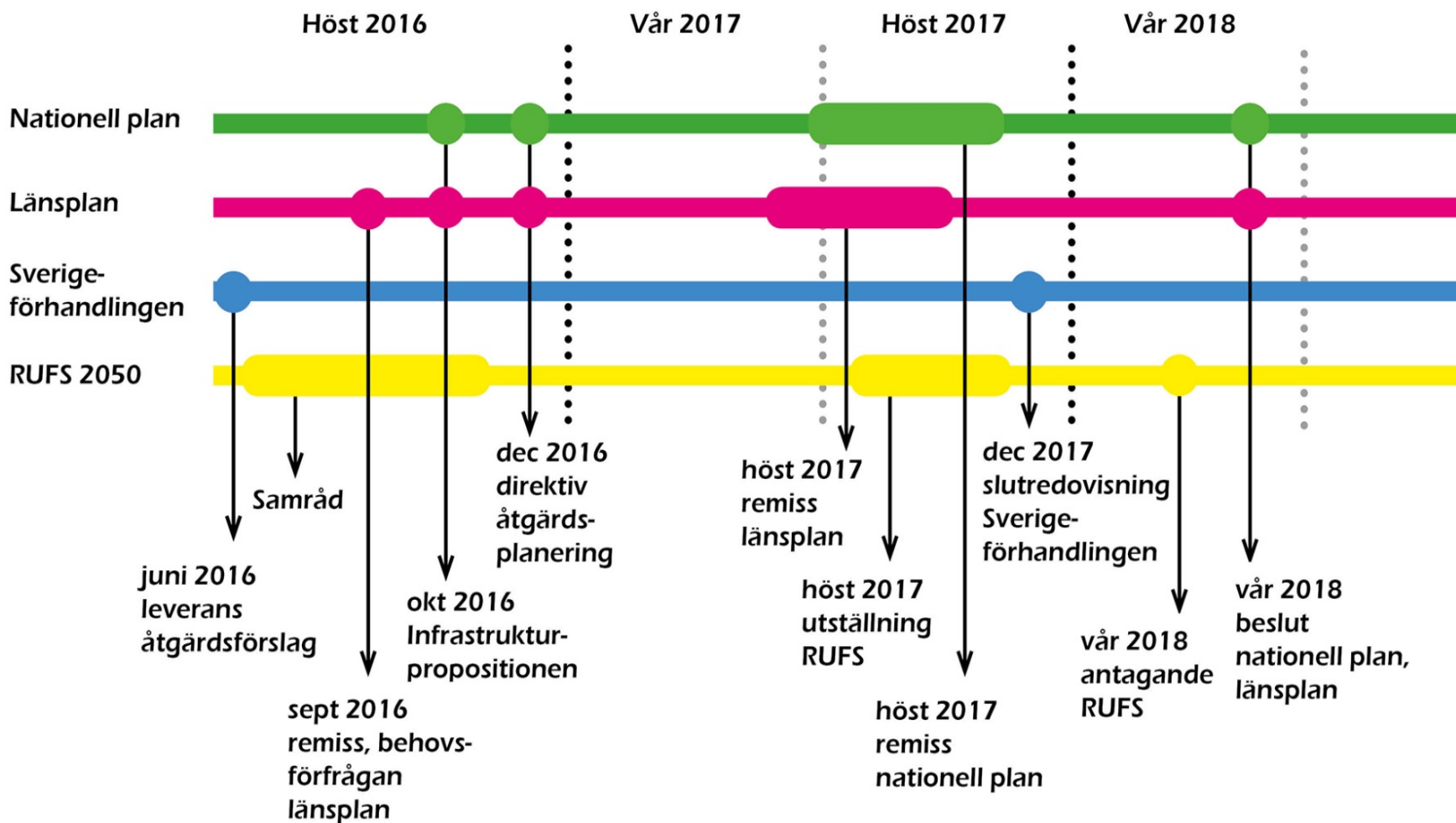
- 3.1. Boendedygn per 1 000 innevånare (i Migrationsverkets mottagningssystem) - mer än 25%
- 3.2. Mottagande efter anvisning – mindre än 25%
- 3.3. Självbosättning - 50 %

Källa: Länsstyrelsen, sept 2016

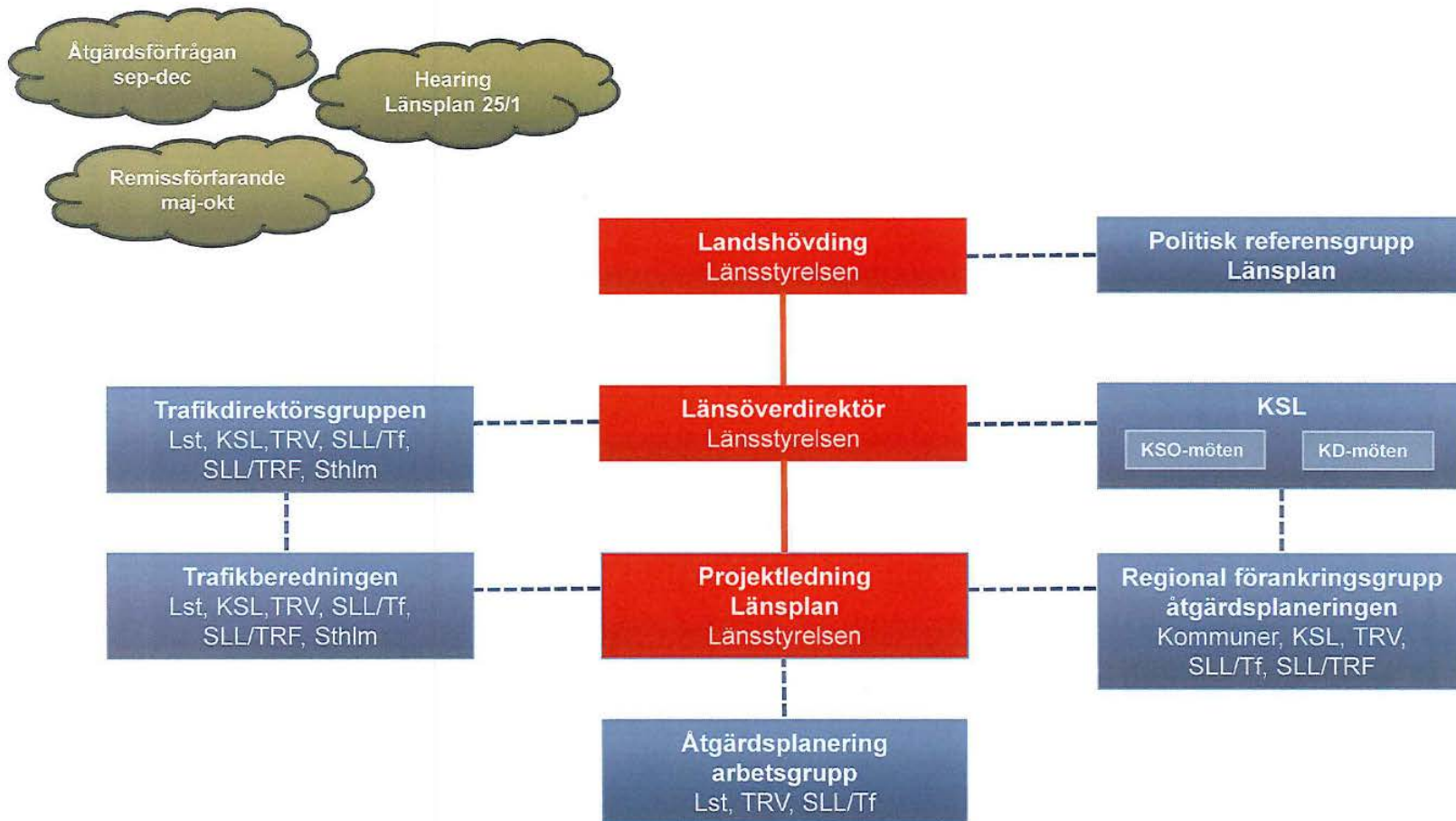
# FÖRDELNINGSTAL – 2015 - 2017

Kommun	År 2015	År 2016	År 2017
Botkyrka	58	158	201
Danderyd	48	129	185
Ekerö	40	104	153
Haninge	98	253	359
Huddinge	118	321	417
Järfälla	62	169	233
Lidingö	64	171	242
Nacka	139	366	469
Norrtälje	81	201	247
Nykvarn	15	41	45
Nynäshamn	39	104	123
Salem	21	56	63
Sigtuna	40	108	153
Sollentuna	84	216	318
Solna	92	268	385
Stockholm	1 045	2 810	3 460
Sundbyberg	27	78	143
Södertälje*	0	0	57
Tyresö	65	170	233
Täby	106	273	353
Upplands Väsby	52	138	179
Upplands-Bro	28	73	102
Vallentuna	49	129	177
Vaxholm	17	46	59
Värmdö	60	154	216
Österåker	60	154	209
<b>Total för länet</b>	<b>2 508</b>	<b>6 689</b>	<b>8 781</b>

# LÄNSPLAN 2018-2029 SAMT RAPPORT FRÅN 16-GRUPPEN



Källa Länsstyrelsen





# HÅLLPUNKTER

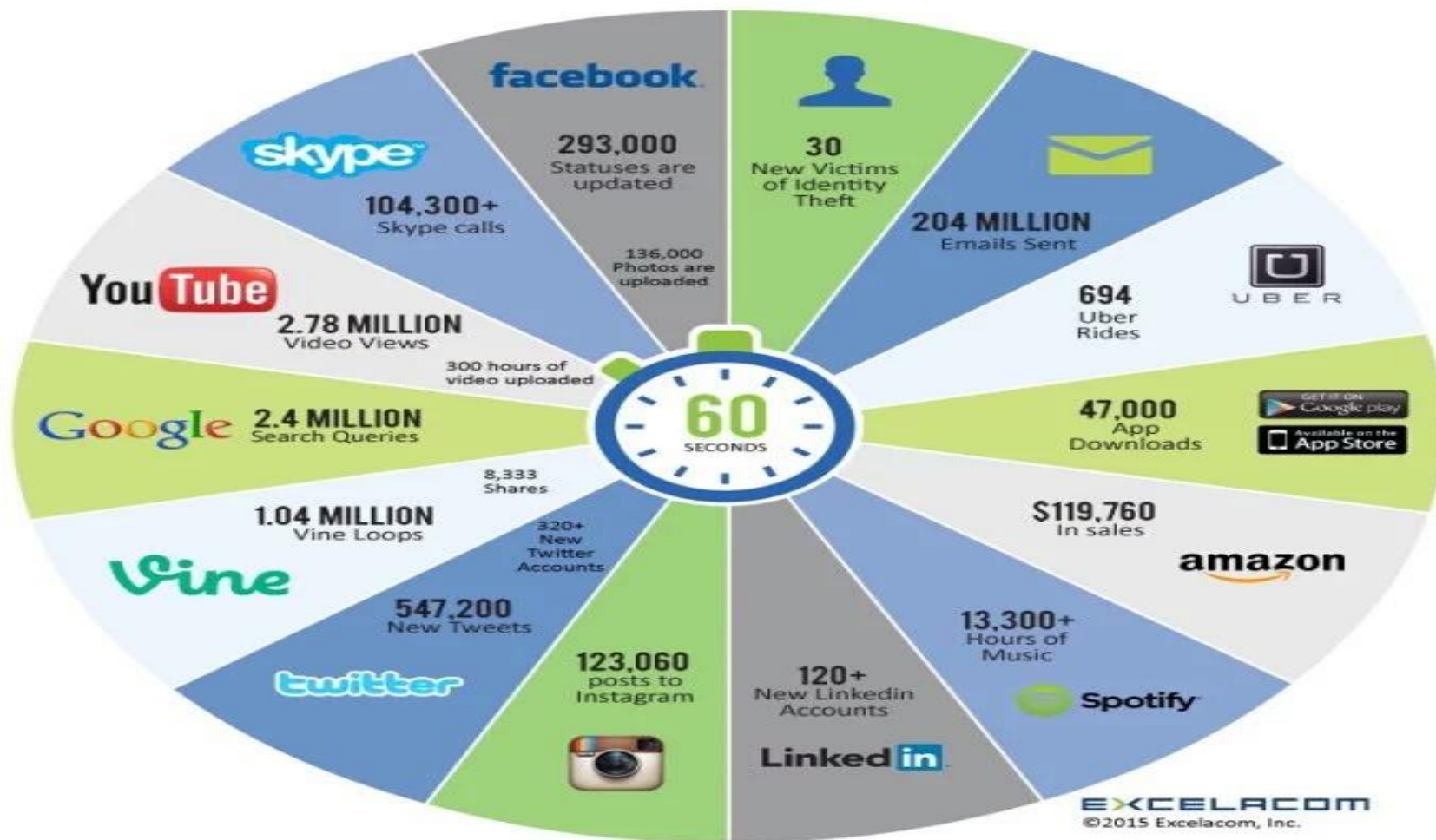
- Infrastrukturproposition idag
- Länsplan 2018-2029, förfrågan om prioriterade åtgärder  
– svar till länsstyrelsen 16 december
- Politisk styrgrupp bostäder & infrastruktur 14 okt och  
18 nov samt strategiskt nätverk samhällsbyggnad 20 okt
- Hearing hos landshövdingen 25 januari, förmiddag

# DIGITAL UTVECKLING I STOCKHOLMS LÄN

# UD AVDELNINGEN FÖR STRATEGISK ANALYS

Digitaliseringen anses vara  
den enskilt starkaste  
förändringsfaktorn i  
samhället fram till år 2025

# What happens in an INTERNET MINUTE?



# FÖRUTSÄTTNINGARNA FÖR VÄRDESKAPANDE ÄNDRAS



- 1997
- Värde  
29 M USD
- 140 000  
anställda

- 2012
- Bankrutt
- 17 000  
anställda

- 2012
- Värde  
1 M USD
- 13  
anställda

- 2014
- Värde  
19 M USD
- 55  
anställda

”Inom tio år förutspås  
40% av dagens Fortune  
500-företag vara borta”

”Medellivslängden för  
ett företag på S&P 500  
har minskat från 67 år  
1920 till 15 år idag”

# ÄNDRADE FÖRUTSÄTTNINGAR

- **Uber**, världens största taxiföretag, äger inga bilar
- **Facebook**, världens populäraste mediaägare, skapar inget innehåll
- **Alibaba**, världens värdefullaste onlinebutik, har inget lager
- **AirBnB**, världens största förmedlare av boende, äger inga fastigheter



Utmaningarna är många.

Men vi kan räkna dem.











**Möjligheterna oändliga**

Sverige är ledande som nation inom digitalisering. Vi har

- Uppkoppling
- Invånarna
- Företag
- Framgångsrika branscher

**MEN OFFENTLIG SEKTOR ÄR ETT UNDANTAG**

# NETWORK READINESS INDEX

Rank	Economy	Info	Value	Distance from best
1	Singapore	(i)	6.0	
2	Finland	(i)	6.0	
3	Sweden	(i)	5.8	
4	Norway	(i)	5.8	
5	United States	(i)	5.8	
6	Netherlands	(i)	5.8	
7	Switzerland	(i)	5.8	
8	United Kingdom	(i)	5.7	
9	Luxembourg	(i)	5.7	
10	Japan	(i)	5.6	

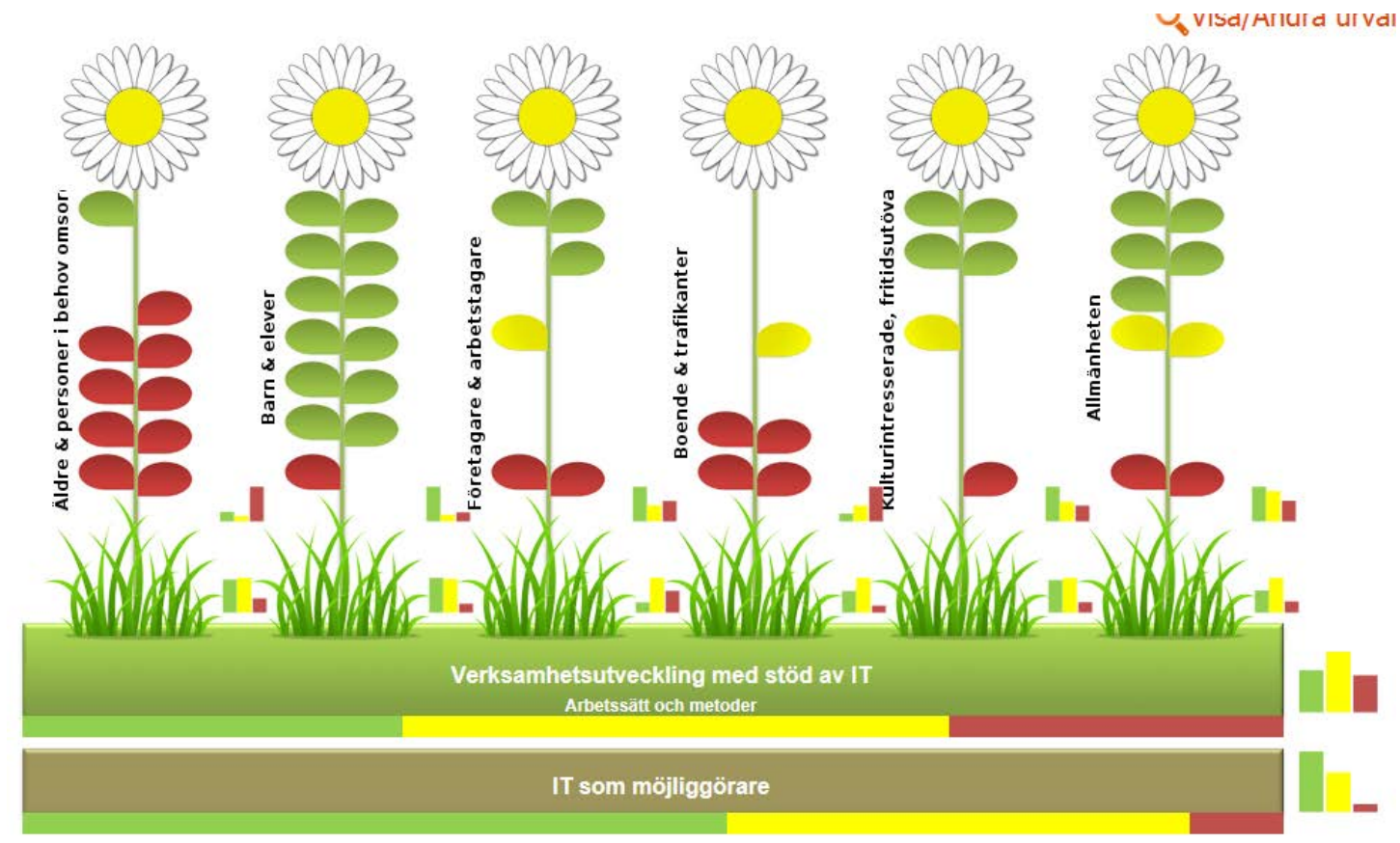
# UN - ONLINE SERVICE INDEX (OSI), 2016

Country	Online Service Index OSI
United Kingdom of Great Britain and Northern Ireland	1
Australia	0.9783
Singapore	0.9710
Canada	0.9565
Republic of Korea	0.9420
Finland	0.9420
New Zealand	0.9420
France	0.9420
Netherlands	0.9275
United States of America	0.9275
Austria	0.9130
Spain	0.9130
Estonia	0.8913
United Arab Emirates	0.8913
Sweden	0.8768
Japan	0.8768
Italy	0.8696

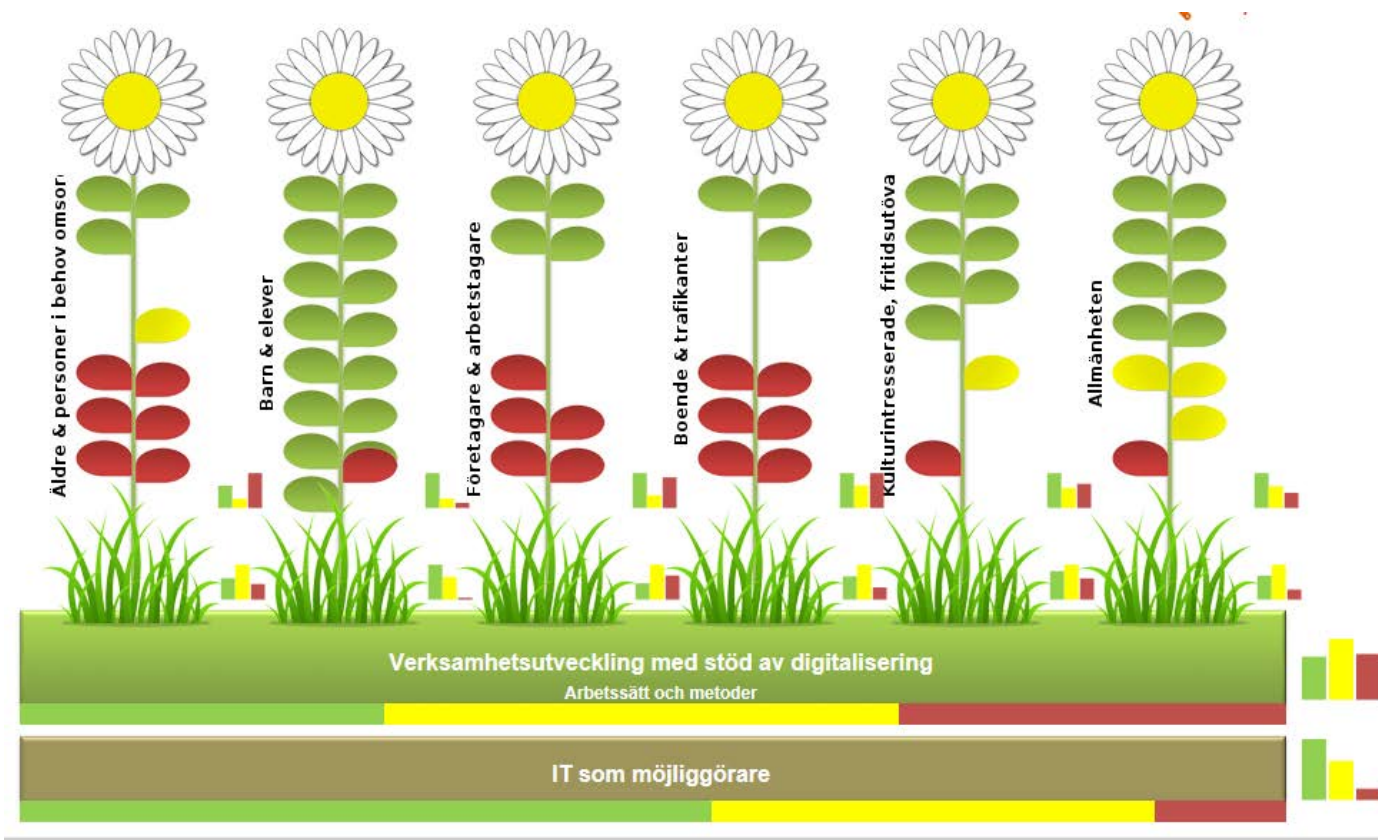
# ÅRLIG UPPFÖLJNING FÖR FJÄRDE GÅNGEN

- eBlomlådan
- Enkät om hur vi uppfyller 16 principer för samverkan

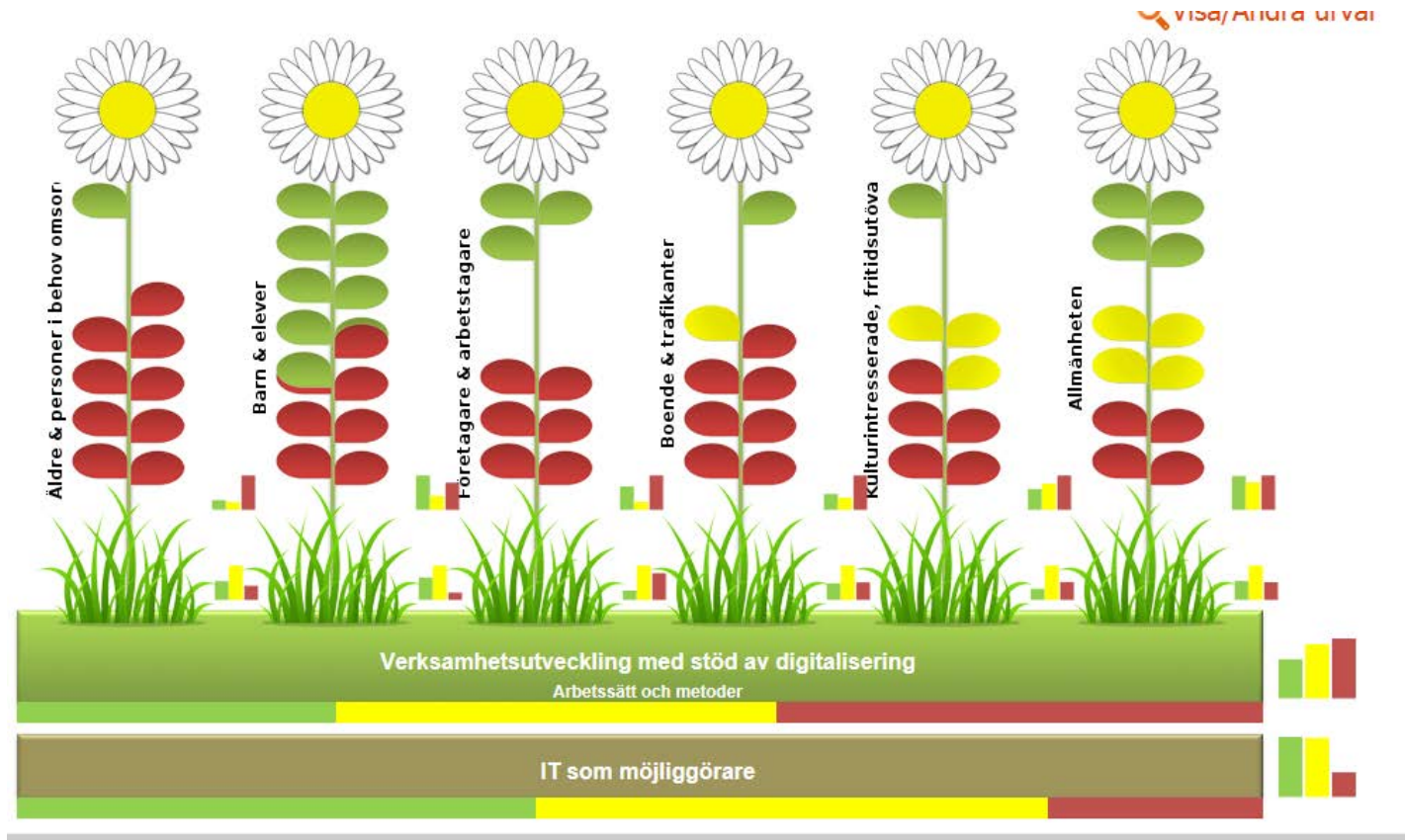
# STOCKHOLMS LÄN 2013



# STOCKHOLMS LÄN 2016

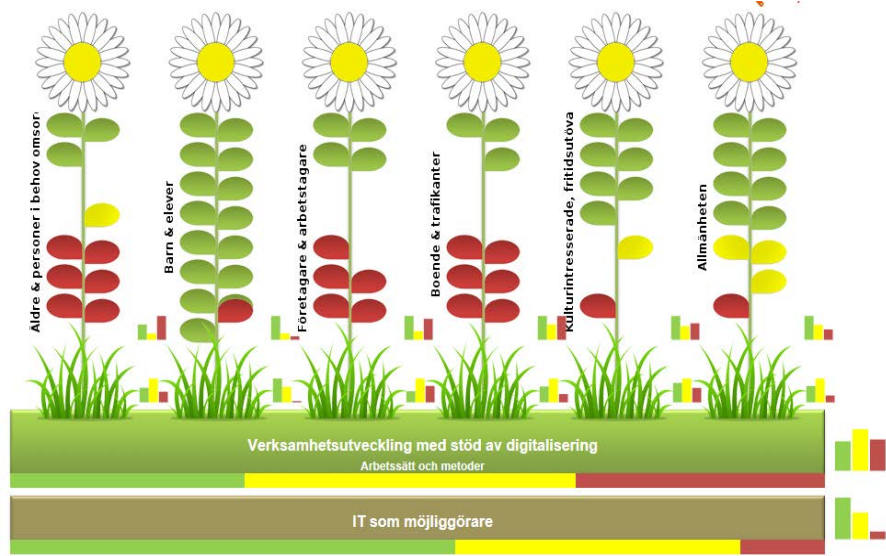


# ALLA KOMMUNER UTOM STOCKHOLMS LÄN 2016

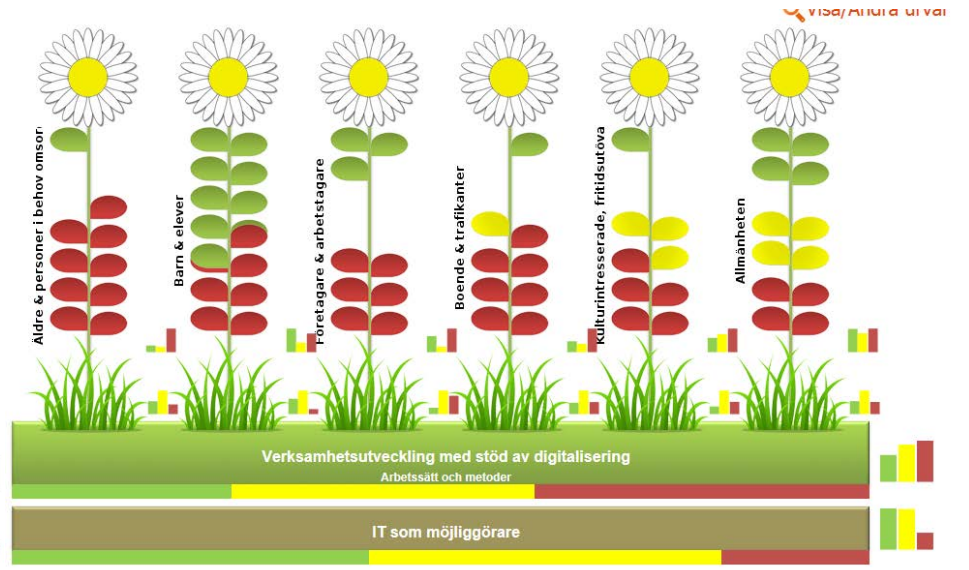




# Stockholm



# 114 kommuner i Sverige



# REKOMMENDATIONER TILL FORTSATT REGIONALT SAMARBETE

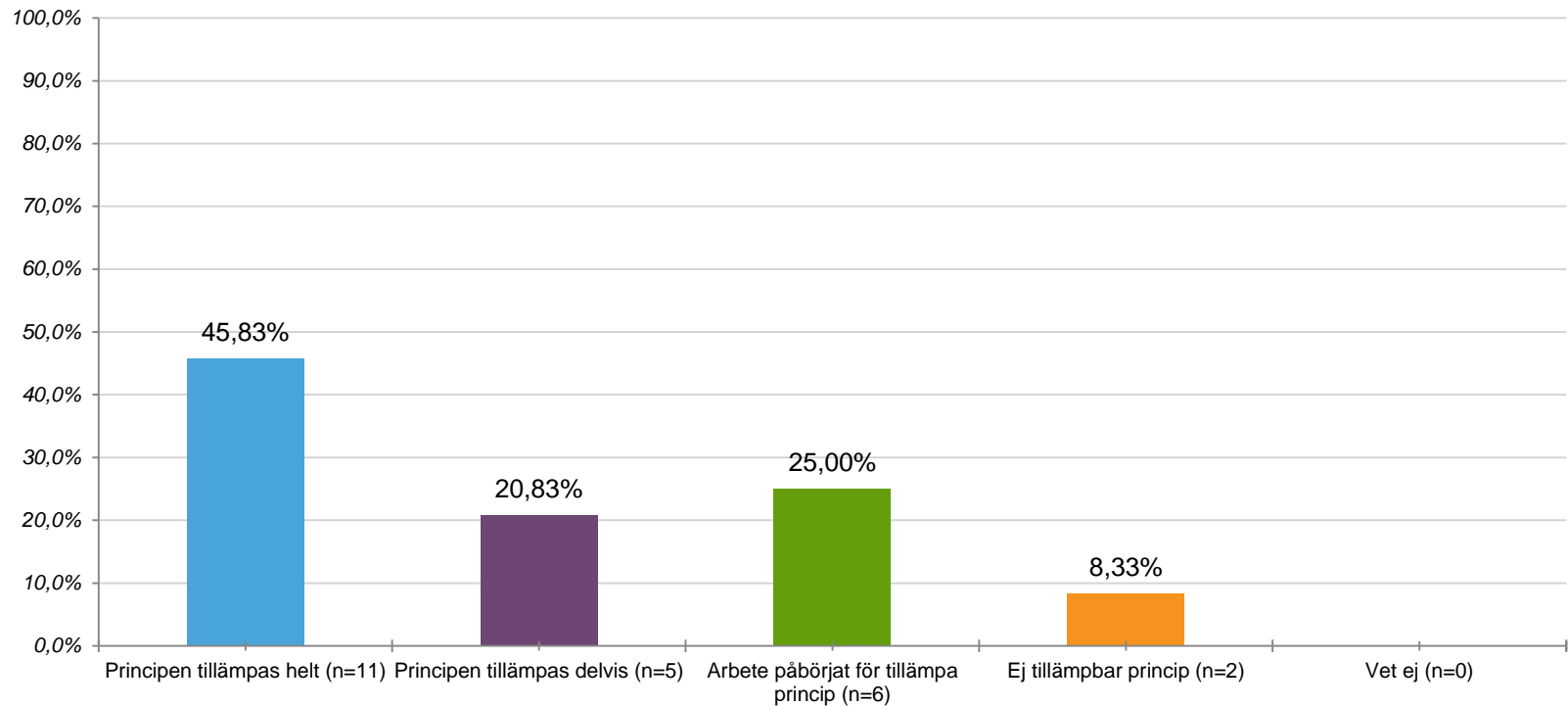
- Plan och bygglovsprocessen
- Digitala tjänster för företagare [Verksam.se/kommun](https://verksam.se/kommun)
- Grundläggande förutsättningar, öka kunskapen om nationella initiativ
- eHälsa

# 16 PRINCIPER FÖR SAMVERKAN

- Version 1 2009
- Version 2 2012
  - Informationssäkerhet (princip 1-4)
  - Tillit (Princip 5-6)
  - Federering (Princip 7-10)
  - Signering (Princip 11)
  - Grundläggande infrastruktur (12-16)
- Nu förankras ny version

# UTFALL - VI BLIR BÄTTRE MEN .....

## Princip 1 - Informationssäkerhet



Utmaningarna är många.

Men vi kan räkna dem.

**Möjligheterna oändliga**

# DIGITAL AGENDA

**KSO - gruppen**  
2016-10-11

# **DIGITAL AGENDA STORSTOCKHOLM**

Gunilla Gruvegård  
Programledare



**STORSTHLM** KSL KOMMUNERNA I STOCKHOLMS LÄN

# EN DIGITAL AGENDA FÖR STOCKHOLMS LÄN

Sep 2011



*”Sverige ska bli bäst i världen på att ta tillvara digitaliseringens möjligheter”*

Feb 2013



Avsiktsförklaring mellan Stockholms läns landsting, Länsstyrelsen i Stockholms län och KSL

Nov 2015



Digital agenda för Stockholms län fastställs av Länsstyrelsen i Stockholms län, KSL och Stockholms läns landsting



# SYFTE

**Ledord:**  
ökad samsyn och  
digitalt samarbete

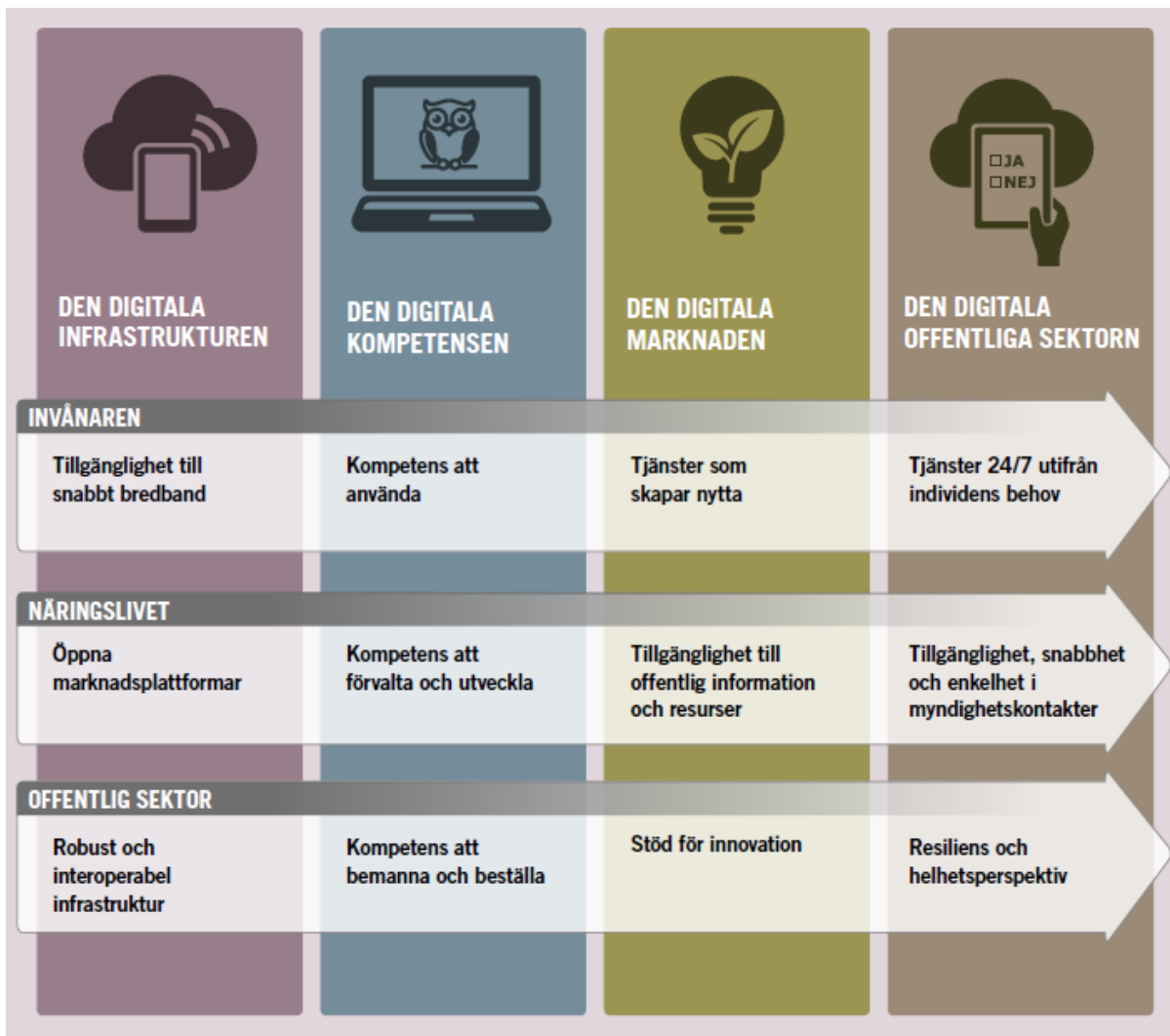
Ett övergripande måldokument som ska:

- ge **strategisk vägledning** kring prioriteringar för regionens offentliga aktörer
- bidra till att vi tar till oss av de **möjligheter som kommer** med en **ökad digitalisering**
- ha **fokus** på områden som är **kritiska för en nivåhöjande utveckling** i vår region – områden där vi vill göra skillnad

# FYRA FOKUSOMRÅDEN UR TRE PERSPEKTIV



# SAMLAD MÅLBILD 2020+



# STYRGRUPPEN

- **Vesna Jovic**, kommundirektör, Huddinge kommun
- **Lena Dahlstedt**, stadsdirektör, Nacka kommun
- **Ann Hellenius**, IT-direktör/CIO, Stockholms stad
- **Madeleine Sjöstrand**, förbundsdirektör, KSL
- **Magdalena Bosson**, länsöverdirektör, Länsstyrelsen
- **Ulrika Geber**, landsbygdsdirektör, Länsstyrelsen
- **Hanna Wiik**, förvaltningschef  
Tillväxt- och regionplaneförvaltningen, SLL
- **Lena Furmark**, avd.chef E-hälsa och Strategisk IT,  
Hälsa- och sjukvårdsförvaltningen, SLL



# ARBETE UNDER HÖSTEN 2016

- Arbeta fram och besluta om programplan 2017, inkl nyttomål och indikatorer
- Inventera pågående projekt med koppling till Digital agenda Storstockholm
- Etablera programorganisationen

# ETT PARAPLY FÖR FLERA PORTFÖLJER

Digital agenda

Storstockholm



KSLs portfölj  
(gemensamma frågor,  
regionala projekt)



Länsstyrelsens portfölj



SLLs portfölj – svar på nya  
strategin för digitalisering

KSL KOMMUNERNA I STOCKHOLMS LÄN

# STORSTHLM



Kommunernas 26 portföljer

# ETT PARAPLY FÖR FLERA PORTFÖLJER

Digital agenda

Storstockholm



KSLs portfölj



Länsstyrelsens portfölj



SLLs portfölj



Kommunernas 26 portföljer

# Tack!

[gunilla.gruvegard@ksl.se](mailto:gunilla.gruvegard@ksl.se)

**Här kan du läsa mera och ladda ned  
Digital agenda Storstockholm:**

<http://www.ksl.se/oppenhet-och-digitalisering/digital-agenda-storstockholm.html>





**STORSTHLM** KSL KOMMUNERNA I STOCKHOLMS LÄN