

# LÄSK-samarbetet

**Politiker- och chefsmöte 2016-10-10**



# Dagordning

1. Presentationsrunda	
2. Sammanfattning av senaste tjänstemannamötet september 2016	Nacka
3. Information / Senaste nytt	
a. Överklagan av NCC:s anmälan om miljöfarlig verksamhet på del av Erstavik 6:1	Nacka
b. Status avseende markförhandlingar Tyresö och Stockholm på del av Erstavik 6:1	Tyresö/Stockholm
c. Planarbete Stockholm för verksamhetsområdet norra Skrubba och angränsande projekt i respektive kommun som påverkar eller påverkas av Skrubba	Stockholm/Tyresö
d. Framtida markanvändning i området mellan Tyresövägen och Ältabergsvägen (befintlig infartsparkering, ev flytt av bensinstation, framtida verksamhetsområde och kommungränsjustering)	Nacka/Stockholm
4. Regionalt cykelstråk längs Gudöbroleden	Tyresö
5. Samverkan kring den regionala grönkilen	Alla
6. Långsiktig markanvändning efter 2023 på del av Erstavik 6:1 efter arrendet löpt ut	Alla
7. Former för fortsatt LÄSK-samarbete	Alla
a. Återkoppling angående syftet med LÄSK-samarbetet	
b. Historik	
c. Vilka frågor ska behandlas? Vem deltar? Hur ofta?	
8. Övriga frågor	
9. Mötet avslutas	

### **3a. Status avseende NCC:s anmälan om miljöfarlig verksamhet på del av Erstavik 6:1**

- NCC planerar att starta en verksamhet för sortering och mellanlagring av bygg- och rivningsavfall
- Anmälningsplikt enligt miljöbalken
- Miljö- och stadsbyggnadsnämndens beslut överklagat av många närboende
- Länsstyrelsens beslut fattat den 23 maj 2016 innebär att överklagandena avvisades eller avslogs
- Tyresö kommun och Lindalens egnahemsförening har överklagat till Mark- och miljödomstolen

# 3b. Status avseende markförhandlingar Tyresö och Stockholm på del av Erstavik 6:1



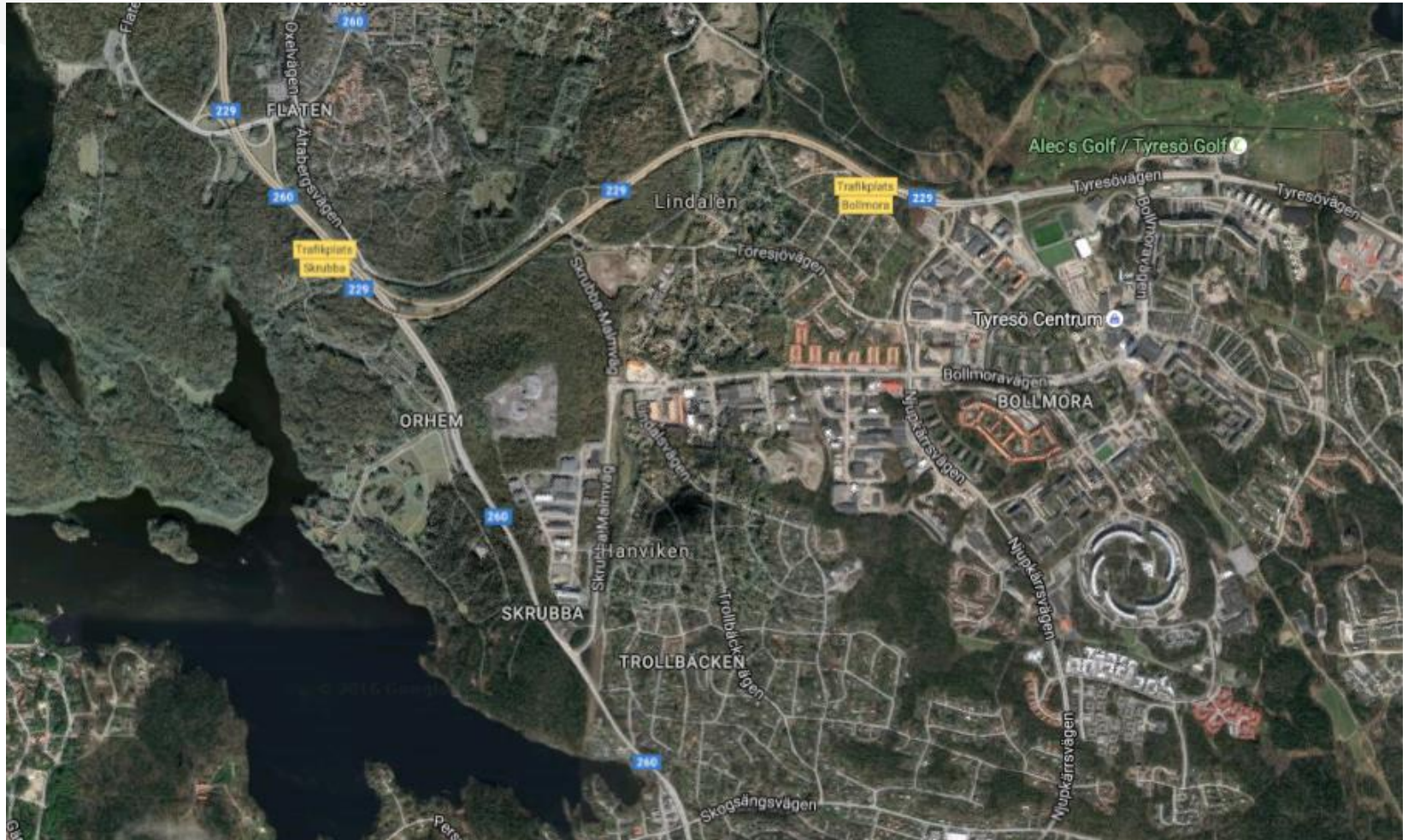
# 3c. Planarbete Stockholm för verksamhetsområdet norra Skrubba



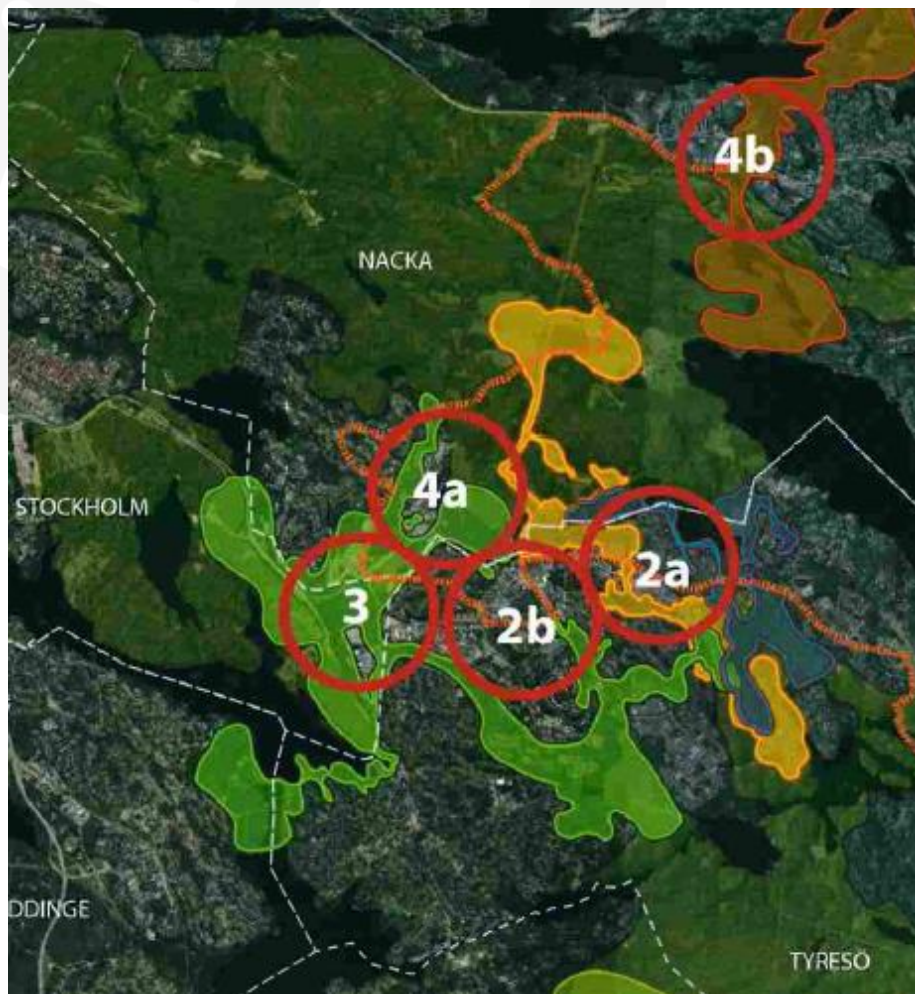
# 3d. Framtida markanvändning i området mellan Tyresövägen och Ältabergsvägen



# 4. Regionalt cykelstråk längs Gudöbroleden



# 5. Samverkan kring den regionala grönkilen





## 6. Långsiktig markanvändning efter 2023 på del av Erstavik 6:1 efter arrendet löpt ut



# 7. Former för fortsatt LÄSK-samarbete

- LÄSK-samarbetets start, 2003

## Gemensam plattform

I början av år 2003 enades därför de tre kommunerna om att en gemensam arbetsgrupp skulle arbeta fram en gemensam strategi för LÄSK-områdets utveckling. I det arbetet skulle arbetsgruppen helt bortse ifrån gällande kommungränser utan arbetet skulle koncentreras på att åstadkomma den bästa långsiktliga markanvändningen för LÄSK-området. (Kommungränser, nuvarande markanvändning samt markägarförhållanden framgår av bilaga 1 och 2).

- Trafikplats Skrubba/Lindalen/Hedvigslund färdigställd 2012
- Framtida markanvändning i området...

# 8. Övriga frågor



