

FÖRKLARINGAR

BRÄNDELIGGRANS E/D3
BRÄNDELIGGRANS E/G3

NY VÄGG
BENUTTIG VÄGG

D020101 osv. = ny dörr enligt ritn.

D020101 osv. = ny glasdörr enligt ritn.

ØP = ny öppning i
vägg eller i tak

SP = ny skåp

SD = ny stölp

AK = ny akustikskärm

GD = ny glasfärdör

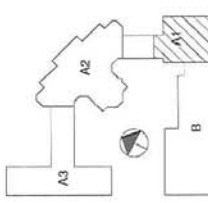
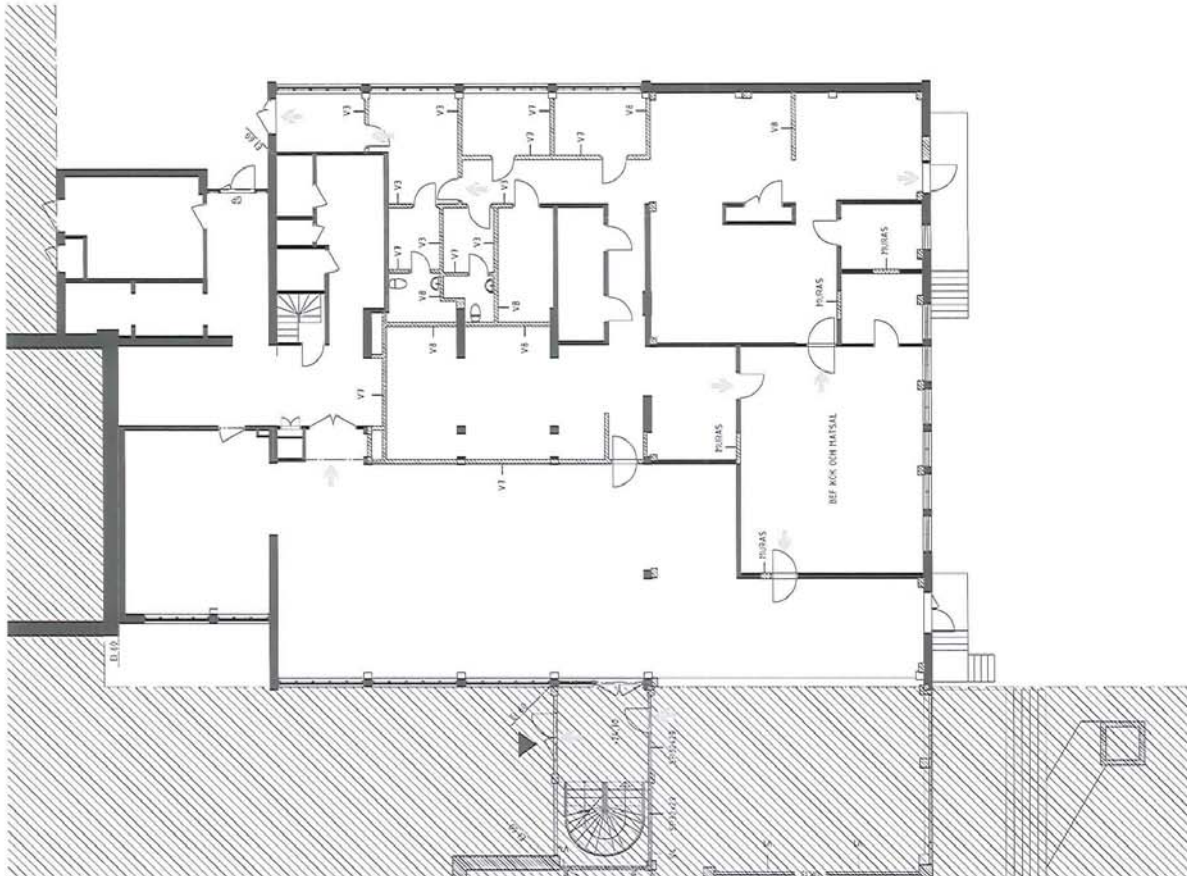
SK = ny skåp i tak

ØK = ny öppning i tak

FÖRESKRIFTER

VÄGGTJÄNSTER AVSEER LEVERANTÖR KVALITETENS
VÄGGTYP - LUTTRA
V1 - E PR 455 1070 AKAL - H3 H03
V2 - E PR 455 1070 AKAL - H3 D10
V3 - E PR 455 1070 AKAA H3 D30 350
V4 - E PR 455 1070 AKAA H3 D30 400
V5 - E PR 455 1070 AKAA H3 D30 450
V6 - E PR 455 1070 AKAA H3 D30 500
V7 - E PR 455 1070 AKAA H3 D30 550
V8 - E PR 455 1070 AKAA H3 D30 600
V9 - E PR 455 1070 AKAA H3 D30 650
V10 - E PR 455 1070 AKAA H3 D30 700
V11 - E PR 455 1070 AKAA H3 D30 750

HÄNVISNINGAR

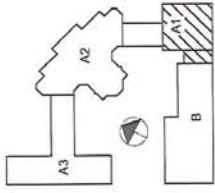
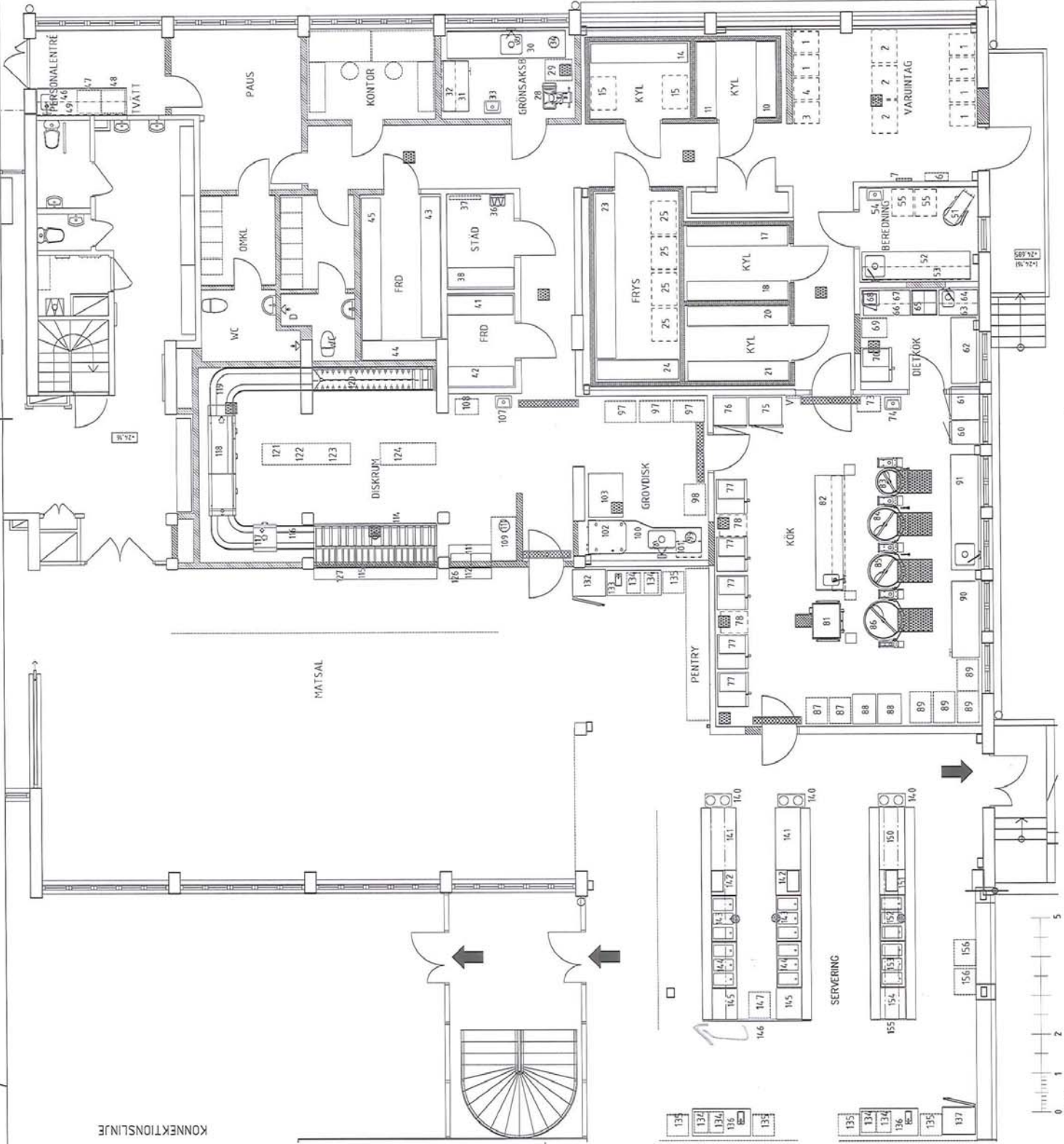


 SKOLFÄSTIGHETER I STOCKHOLM AB		A - STADCHÄRSTÄDER AB K - KÄRVER & KELLIN AB V - TRAKTSKULT AB E - FOR KÖRSKULT BR - BIRABODS-ODDSLAGET
2014-07-11	GL TV	Vasa Real FASTIGHETSNUMMER 0700 Kv Rindöban 2 HUS A1 ÖMBYGGNAD Plan 100
1382	A30-A011	SKALA A1 1:100 A3 1:200



ZÖRKLARSTADEN
 POS. NUMMER UMBESTÄMNING
 SE BILAGA NR 01 I BESKRIVNING
 STORÖK OCH VÄRMDATA

KONNEKTIONSLINJE



**SKOLFÄSTIGHETER
 I STOCKHOLM AB**

BYGGNAD	BYGGNADSTYP	BYGGNADENS NAMN	BYGGNADENS ADRESS	BYGGNADENS POSTADRESS	BYGGNADENS BYGGÅR	BYGGNADENS BYGGARE	BYGGNADENS BYGGNADSRÄTT	BYGGNADENS BYGGNADSRÄTTENS NUMMER	BYGGNADENS BYGGNADSRÄTTENS ADRESS	BYGGNADENS BYGGNADSRÄTTENS POSTADRESS	BYGGNADENS BYGGNADSRÄTTENS BYGGÅR	BYGGNADENS BYGGNADSRÄTTENS BYGGARE	BYGGNADENS BYGGNADSRÄTTENS BYGGNADSRÄTTENS NUMMER	BYGGNADENS BYGGNADSRÄTTENS ADRESS	BYGGNADENS BYGGNADSRÄTTENS POSTADRESS	BYGGNADENS BYGGNADSRÄTTENS BYGGÅR	BYGGNADENS BYGGNADSRÄTTENS BYGGARE	
A	STADION	ARBEJTER AB	141 21 21 21	141 21 21 21	141 21 21 21	141 21 21 21	141 21 21 21	141 21 21 21	141 21 21 21	141 21 21 21	141 21 21 21	141 21 21 21	141 21 21 21	141 21 21 21	141 21 21 21	141 21 21 21	141 21 21 21	141 21 21 21
A	KÄRRA	HÖLJAN AB	141 21 21 21	141 21 21 21	141 21 21 21	141 21 21 21	141 21 21 21	141 21 21 21	141 21 21 21	141 21 21 21	141 21 21 21	141 21 21 21	141 21 21 21	141 21 21 21	141 21 21 21	141 21 21 21	141 21 21 21	141 21 21 21
V	141 21 21 21	141 21 21 21	141 21 21 21	141 21 21 21	141 21 21 21	141 21 21 21	141 21 21 21	141 21 21 21	141 21 21 21	141 21 21 21	141 21 21 21	141 21 21 21	141 21 21 21	141 21 21 21	141 21 21 21	141 21 21 21	141 21 21 21	141 21 21 21
E	141 21 21 21	141 21 21 21	141 21 21 21	141 21 21 21	141 21 21 21	141 21 21 21	141 21 21 21	141 21 21 21	141 21 21 21	141 21 21 21	141 21 21 21	141 21 21 21	141 21 21 21	141 21 21 21	141 21 21 21	141 21 21 21	141 21 21 21	141 21 21 21
B	141 21 21 21	141 21 21 21	141 21 21 21	141 21 21 21	141 21 21 21	141 21 21 21	141 21 21 21	141 21 21 21	141 21 21 21	141 21 21 21	141 21 21 21	141 21 21 21	141 21 21 21	141 21 21 21	141 21 21 21	141 21 21 21	141 21 21 21	141 21 21 21
C	141 21 21 21	141 21 21 21	141 21 21 21	141 21 21 21	141 21 21 21	141 21 21 21	141 21 21 21	141 21 21 21	141 21 21 21	141 21 21 21	141 21 21 21	141 21 21 21	141 21 21 21	141 21 21 21	141 21 21 21	141 21 21 21	141 21 21 21	141 21 21 21
E	141 21 21 21	141 21 21 21	141 21 21 21	141 21 21 21	141 21 21 21	141 21 21 21	141 21 21 21	141 21 21 21	141 21 21 21	141 21 21 21	141 21 21 21	141 21 21 21	141 21 21 21	141 21 21 21	141 21 21 21	141 21 21 21	141 21 21 21	141 21 21 21
E	141 21 21 21	141 21 21 21	141 21 21 21	141 21 21 21	141 21 21 21	141 21 21 21	141 21 21 21	141 21 21 21	141 21 21 21	141 21 21 21	141 21 21 21	141 21 21 21	141 21 21 21	141 21 21 21	141 21 21 21	141 21 21 21	141 21 21 21	141 21 21 21
2014-07-07	EB																	
114 000 00																		
C-30-A011																		

Vasa Real
 FASTIGHETSNUMMER 0790
 Kv Rensåsen 2
 HUS AT OMBYGGNAD
 STORÖK
 TILLÄGNSÖK

Plan 100, d61.1
 SKALA A3:1:150
 A3:1:100

FÖRKLARINGAR

BRÄNSLELEDNING RIGS
BRÄNSLELEDNING RIGS

NY VÄG
BYGGLINJE VÄG

01020203 osv. = ny dörr och/eller

01020201 osv. = ny gästdörr och/eller

GP = nytt glasparti
A3-111 = Ersetta

SP = nytt vägghyll

SO = ny stötdörr

AK = ny aluminiumram

GR = ny gipsvägg

SK = ny vägglösa häng

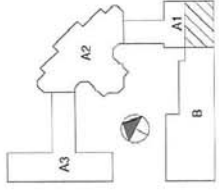
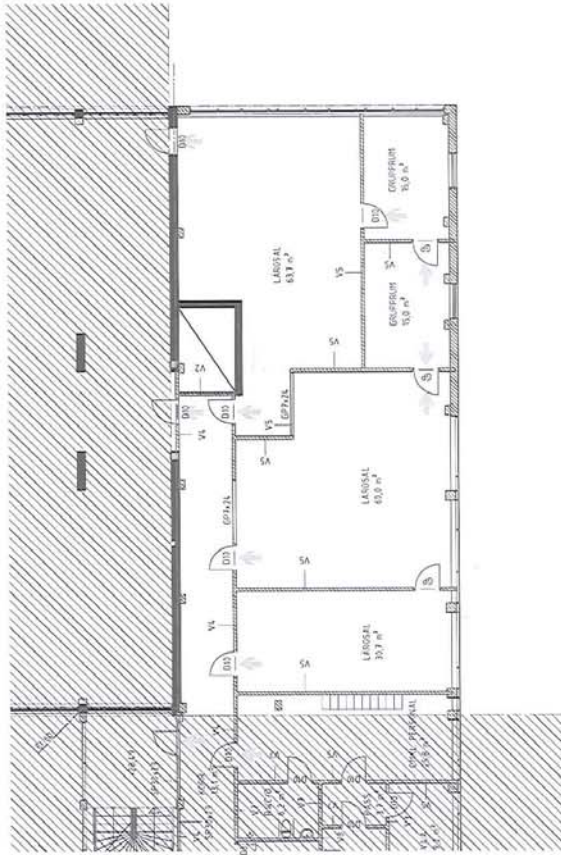
ÖK = ny öppningsbara av

FÖRESKRIFTER

VÄGTEKENNINGAR AVSER LEVERANTÖRER KVALITETSDOKUMENT
VÄGTEKENNINGAR - LITTERA

- VI - E PR 450 70/70 AKVA-110 013
- V2 - E PR 620 70/70 AKVA-110 013
- V4 - E PR 450 70/70 AKVA-110 013
- V4 - E PR 450 70/70 AKVA-110 013
- V5 - E PR 450 70/70 AKVA-110 013
- V6 - Z PR 450 70/70 AKVA-110 013
- V7 - E PR 450 70/70 AKVA-110 013
- V8 - E PR 450 70/70 AKVA-110 013
- V9 - E PR 450 70/70 AKVA-110 013
- V10 - E PR 450 70/70 AKVA-110 013
- V11 - Z PR 450 70/70 AKVA-110 013

HÄNVISNINGAR



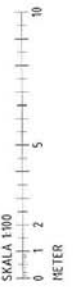
SKOLFÄSTIGHETER I STOCKHOLM AB

Vasa Real
FASTIGHETSNUMMER 0790
Kv Herodin 2
HUS A1 TILLYGGHAD Plan 200

SKALA A1 1:100
A3 1:200

1982

2014 07 11 TV



FÖRKLARINGAR

----- RÄNSKÄLLERÖNS 030
 ----- RÄNSKÄLLERÖNS 100

===== NY VÄGG
 ===== BEFINTLIG VÄGG

D03.00.08 sv. = ny gäst dör mod. 8H

D03.00.08 sv. = ny gäst dör mod. 8H

EP = nytt glasparti
 EP = nytt glasparti + beslag

SP = nytt stöpparb

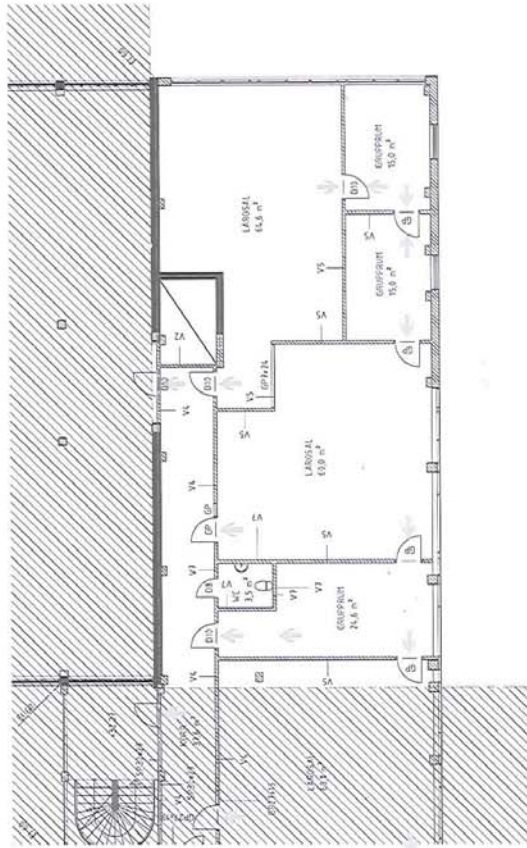
SD = ny stöpparb

AK = ny aluminium

ED = ny gjutbetong

SKL = ny skivlaster i tak

ÖK = ny öppningsrum i tak



FÖRESKRIFTER

VÄGGTEKNISKA ANSÖR LÄMNINGAR KLIMATBÄNDRINGAR
 VÄGGTP - UTTIDA

V1 - 1 PR 450 TYP ANKA - 10 D3

V2 - 1 PR 450 TYP ANKA - 10 D3

V3 - 1 PR 450 TYP ANKA - 10 D3

V4 - 1 PR 450 TYP ANKA - 10 D3

V5 - 1 PR 450 TYP ANKA - 10 D3

V6 - 2 PR 450 TYP ANKA - 10 D3

V7 - 1 PR 450 TYP ANKA - 10 D3

V8 - 1 PR 450 TYP ANKA - 10 D3

V9 - 1 PR 450 TYP ANKA - 10 D3

V10 - 1 PR 450 TYP ANKA - 10 D3

V11 - 2 PR 450 TYP ANKA - 10 D3

V12 - 2 PR 450 TYP ANKA - 10 D3

V13 - 2 PR 450 TYP ANKA - 10 D3

V14 - 2 PR 450 TYP ANKA - 10 D3

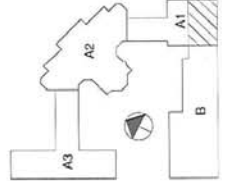
V15 - 2 PR 450 TYP ANKA - 10 D3

V16 - 2 PR 450 TYP ANKA - 10 D3

V17 - 2 PR 450 TYP ANKA - 10 D3

V18 - 2 PR 450 TYP ANKA - 10 D3

HÄNVISNINGAR



SKOLFÄSTIGHETER
 I STOCKHOLM AB

Vasa Real

FÄSTICHTESNUMMER 0790

Kv Resedån 2

HUS A1 TILLYGGNAD

Plan-300

SKALA A1 1:100

A1 1:200

A30-A031

SKALA 1:100



METER

FÖRKLARINGAR

BRANCELLSÖRANS ESO
BRANCELLSÖRANS ESO

DUDDER ssk = dörr med ssk

DUDDER ssk = dörr med ssk

GP = glasrät
höjden • bredden

SP = stöpp

SO = stöpp

AK = akustikskärm

GB = gaffelbänk

SKJ = skjutdörr höjden

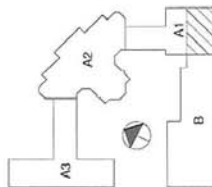
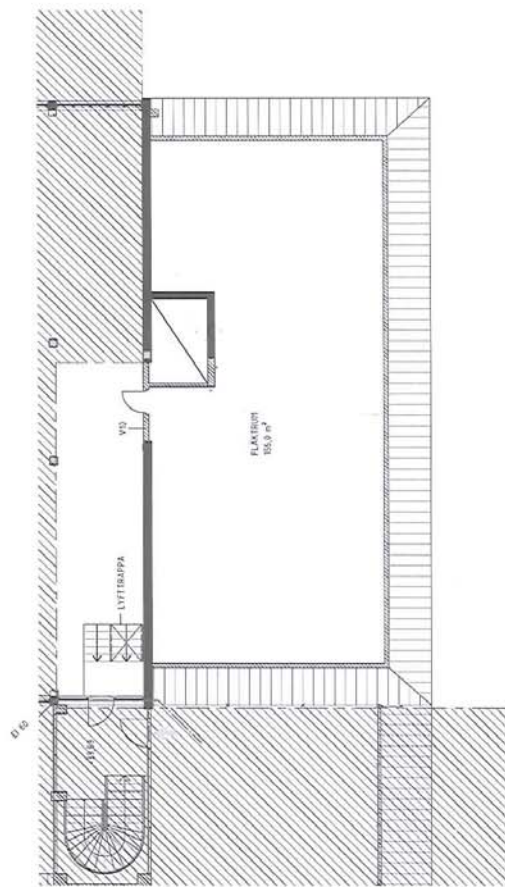
OK = öppningsriktning

FÖRESKRIFTER

VÄGGRENINGAR AVSEER LEVERANTÖRS KVALITETSSTANDARDER

- W1 - E PR 435 1070 ANA - 10 D10
- W2 - E PR 435 1070 ANA - 10 D10
- W3 - E PR 435 1070 ANA - 10 D10
- W4 - E PR 435 1070 ANA - 10 D10
- W5 - E PR 435 1070 ANA - 10 D10
- W6 - E PR 435 1070 ANA - 10 D10
- W7 - E PR 435 1070 ANA - 10 D10
- W8 - E PR 435 1070 ANA - 10 D10
- W9 - E PR 435 1070 ANA - 10 D10
- W10 - E PR 435 1070 ANA - 10 D10
- W11 - E PR 435 1070 ANA - 10 D10
- W12 - E PR 435 1070 ANA - 10 D10
- W13 - E PR 435 1070 ANA - 10 D10
- W14 - E PR 435 1070 ANA - 10 D10
- W15 - E PR 435 1070 ANA - 10 D10
- W16 - E PR 435 1070 ANA - 10 D10
- W17 - E PR 435 1070 ANA - 10 D10
- W18 - E PR 435 1070 ANA - 10 D10
- W19 - E PR 435 1070 ANA - 10 D10
- W20 - E PR 435 1070 ANA - 10 D10

HÄNVISNINGAR



Vasa Real
FASTIGHETSNUMMER 0790
Kv Resedator 2
HUS A1 TULLBYGGNAD
Plan 600

SKALA A1 1:100
A3 1:200
A30-A061

FÖRKLÄRINGAR

BRÄNSLCELLSÖRANS E13
BRÄNSLCELLSÖRANS E10

DN100/125 ssk + cttor red/1/1/1

DN100/125 ssk + gfluss dör red/1/1/1

GP = glaspart
högskåp + bredskåp

SP = stiftbänk

SD = stiftdörr

AK = akustikskärm

GB = gflussdörr

SK = skåpbänk höjdt

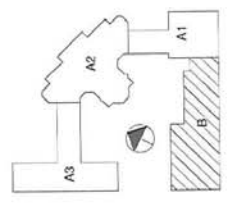
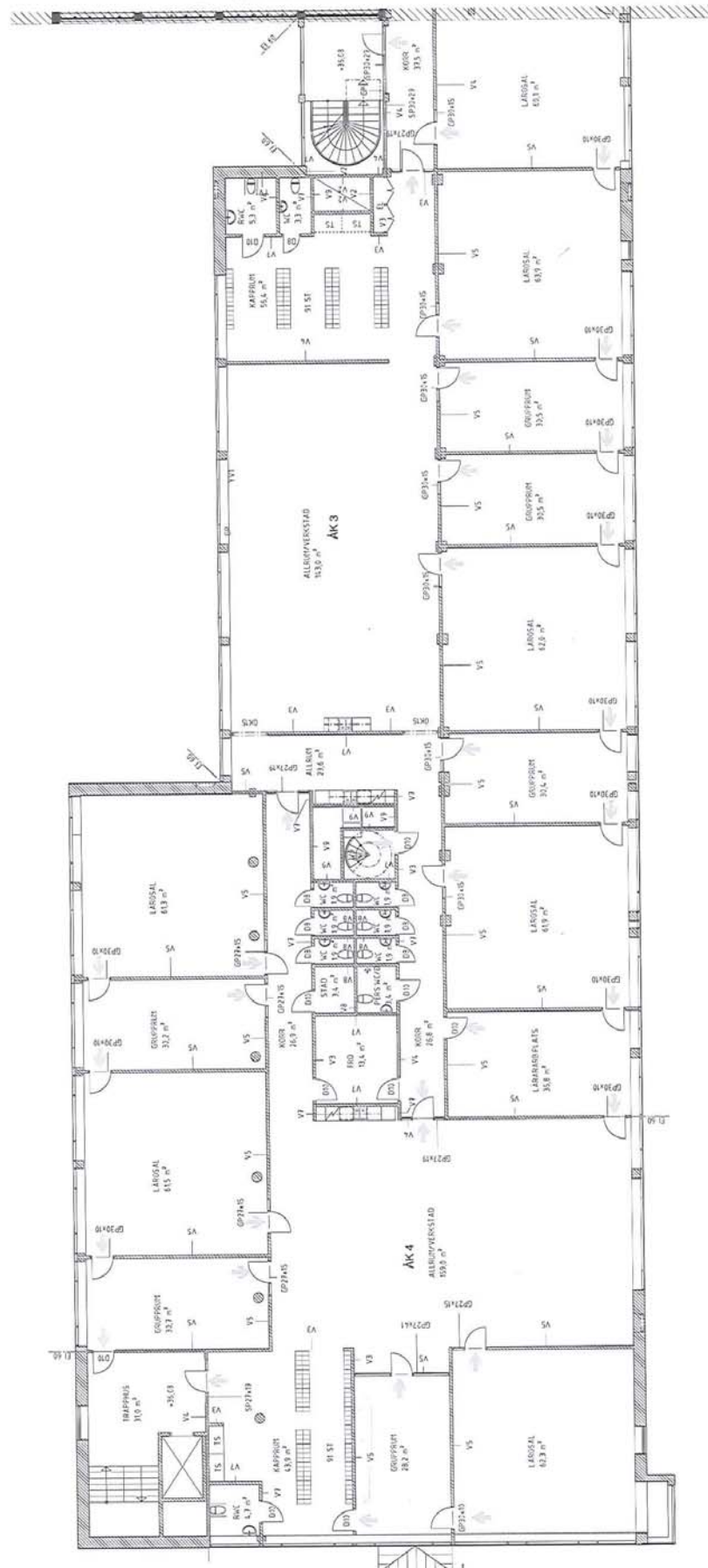
ÖK = opplysningskärna ssk

FÖRESKRIFTER

VÄGSETENINGAR AVSER LEVERANTÖRS KRAVSENINGAR
VÄGTYP - UTTRÄA

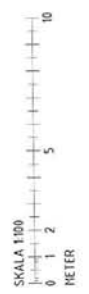
- V1 - E PR 405 107R AMA-10 D13
- V2 - E PR 405 107R AMA-10 D15
- V3 - E PR 405 107R AMA-10 D17
- V4 - E PR 405 107R AMA-10 D19
- V5 - E PR 405 107R AMA-10 D21
- V6 - E PR 405 107R AMA-10 D23
- V7 - E PR 405 107R AMA-10 D25
- V8 - E PR 405 107R AMA-10 D27
- V9 - E PR 405 107R AMA-10 D29
- V10 - E PR 405 107R AMA-10 D31
- V11 - E PR 405 107R AMA-10 D33
- V12 - E PR 405 107R AMA-10 D35
- V13 - E PR 405 107R AMA-10 D37
- V14 - E PR 405 107R AMA-10 D39
- V15 - E PR 405 107R AMA-10 D41
- V16 - E PR 405 107R AMA-10 D43
- V17 - E PR 405 107R AMA-10 D45
- V18 - E PR 405 107R AMA-10 D47
- V19 - E PR 405 107R AMA-10 D49
- V20 - E PR 405 107R AMA-10 D51
- V21 - E PR 405 107R AMA-10 D53
- V22 - E PR 405 107R AMA-10 D55
- V23 - E PR 405 107R AMA-10 D57
- V24 - E PR 405 107R AMA-10 D59
- V25 - E PR 405 107R AMA-10 D61
- V26 - E PR 405 107R AMA-10 D63
- V27 - E PR 405 107R AMA-10 D65
- V28 - E PR 405 107R AMA-10 D67
- V29 - E PR 405 107R AMA-10 D69
- V30 - E PR 405 107R AMA-10 D71
- V31 - E PR 405 107R AMA-10 D73
- V32 - E PR 405 107R AMA-10 D75
- V33 - E PR 405 107R AMA-10 D77
- V34 - E PR 405 107R AMA-10 D79
- V35 - E PR 405 107R AMA-10 D81
- V36 - E PR 405 107R AMA-10 D83
- V37 - E PR 405 107R AMA-10 D85
- V38 - E PR 405 107R AMA-10 D87
- V39 - E PR 405 107R AMA-10 D89
- V40 - E PR 405 107R AMA-10 D91
- V41 - E PR 405 107R AMA-10 D93
- V42 - E PR 405 107R AMA-10 D95
- V43 - E PR 405 107R AMA-10 D97
- V44 - E PR 405 107R AMA-10 D99
- V45 - E PR 405 107R AMA-10 D101
- V46 - E PR 405 107R AMA-10 D103
- V47 - E PR 405 107R AMA-10 D105
- V48 - E PR 405 107R AMA-10 D107
- V49 - E PR 405 107R AMA-10 D109
- V50 - E PR 405 107R AMA-10 D111
- V51 - E PR 405 107R AMA-10 D113
- V52 - E PR 405 107R AMA-10 D115
- V53 - E PR 405 107R AMA-10 D117
- V54 - E PR 405 107R AMA-10 D119
- V55 - E PR 405 107R AMA-10 D121
- V56 - E PR 405 107R AMA-10 D123
- V57 - E PR 405 107R AMA-10 D125
- V58 - E PR 405 107R AMA-10 D127
- V59 - E PR 405 107R AMA-10 D129
- V60 - E PR 405 107R AMA-10 D131
- V61 - E PR 405 107R AMA-10 D133
- V62 - E PR 405 107R AMA-10 D135
- V63 - E PR 405 107R AMA-10 D137
- V64 - E PR 405 107R AMA-10 D139
- V65 - E PR 405 107R AMA-10 D141
- V66 - E PR 405 107R AMA-10 D143
- V67 - E PR 405 107R AMA-10 D145
- V68 - E PR 405 107R AMA-10 D147
- V69 - E PR 405 107R AMA-10 D149
- V70 - E PR 405 107R AMA-10 D151
- V71 - E PR 405 107R AMA-10 D153
- V72 - E PR 405 107R AMA-10 D155
- V73 - E PR 405 107R AMA-10 D157
- V74 - E PR 405 107R AMA-10 D159
- V75 - E PR 405 107R AMA-10 D161
- V76 - E PR 405 107R AMA-10 D163
- V77 - E PR 405 107R AMA-10 D165
- V78 - E PR 405 107R AMA-10 D167
- V79 - E PR 405 107R AMA-10 D169
- V80 - E PR 405 107R AMA-10 D171
- V81 - E PR 405 107R AMA-10 D173
- V82 - E PR 405 107R AMA-10 D175
- V83 - E PR 405 107R AMA-10 D177
- V84 - E PR 405 107R AMA-10 D179
- V85 - E PR 405 107R AMA-10 D181
- V86 - E PR 405 107R AMA-10 D183
- V87 - E PR 405 107R AMA-10 D185
- V88 - E PR 405 107R AMA-10 D187
- V89 - E PR 405 107R AMA-10 D189
- V90 - E PR 405 107R AMA-10 D191
- V91 - E PR 405 107R AMA-10 D193
- V92 - E PR 405 107R AMA-10 D195
- V93 - E PR 405 107R AMA-10 D197
- V94 - E PR 405 107R AMA-10 D199
- V95 - E PR 405 107R AMA-10 D201
- V96 - E PR 405 107R AMA-10 D203
- V97 - E PR 405 107R AMA-10 D205
- V98 - E PR 405 107R AMA-10 D207
- V99 - E PR 405 107R AMA-10 D209
- V100 - E PR 405 107R AMA-10 D211

HÄNVISNINGAR



SKOLFÄSTIGHETER I STOCKHOLM AB	
A. STADSRÄTTSHÄFTER AB	100 000 000
K. KÄMPE & KELLIN AB	100 000 000
V. TU KONSULT AB	100 000 000
E. POJA KONSULT	100 000 000
BRI BRÄNSLCELLSÖRANS	100 000 000
KR. NIS	100 000 000
2014-07-11	TV
1582	1582
A30-B050	A30-B050

Vasa Real	
FASTIGHETSNUMMER 0700	
Kv Revedan 2	
HUS B	
Plan 500	Plan 500
SKALA	A1 1:100 A3 1:200



FÖRKLARINGAR

BRÄNSLELEDNINGSDI
BRÄNSLELEDNINGSDI

B030228 tv. = dör mot utomhus

B030228 ax. = glasfärdör mot utomhus

EP = elpannel
Kylskåp = kylskåp

SP = stjärn

AK = A-kylskåp

GD = glasfärdör

SU = stjärn

KX = spröjningskamin

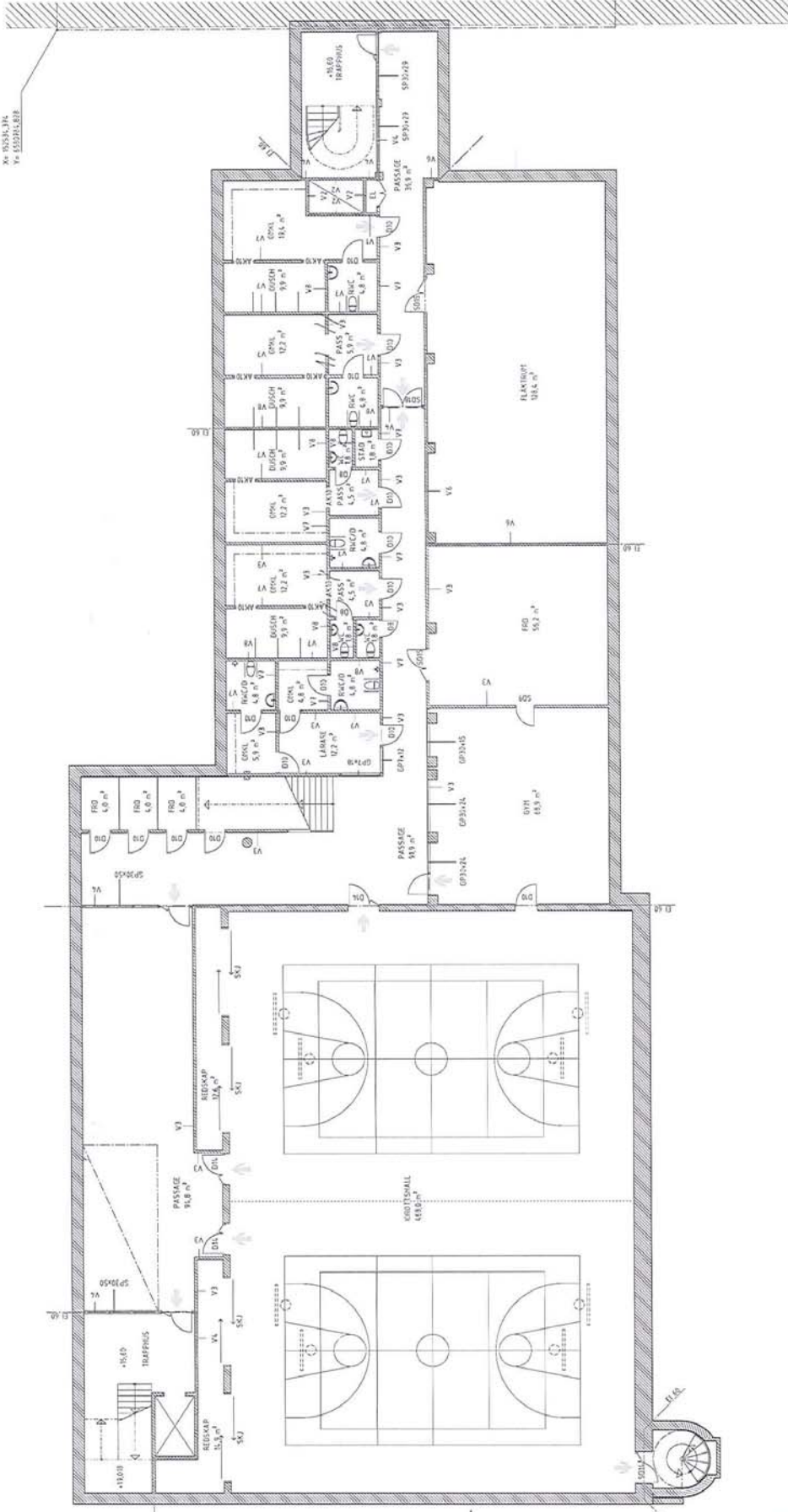
FÖRESKRIFTER

VÄGGTECKNINGAR AVSEER LÖSNINGAR OCH RÄDDNINGSPÅ

VÄGGTECKNINGAR - UTÖMNINGAR

- V1 - E 101 450 3015 AKAA - R3 D35
- V2 - E 101 450 3015 AKAA - R3 D35
- V3 - E 101 450 3015 AKAA - R3 D35
- V4 - E 101 450 3015 AKAA - R3 D35
- V5 - E 101 450 3015 AKAA - R3 D35
- V6 - E 101 450 3015 AKAA - R3 D35
- V7 - E 101 450 3015 AKAA - R3 D35
- V8 - E 101 450 3015 AKAA - R3 D35
- V9 - E 101 450 3015 AKAA - R3 D35
- V10 - E 101 450 3015 AKAA - R3 D35
- V11 - E 101 450 3015 AKAA - R3 D35
- V12 - E 101 450 3015 AKAA - R3 D35
- V13 - E 101 450 3015 AKAA - R3 D35
- V14 - E 101 450 3015 AKAA - R3 D35
- V15 - E 101 450 3015 AKAA - R3 D35
- V16 - E 101 450 3015 AKAA - R3 D35
- V17 - E 101 450 3015 AKAA - R3 D35

HÄNVISNINGAR

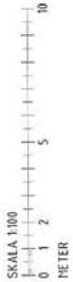
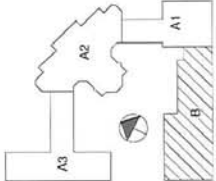


SKOLFÄSTIGHETER I STOCKHOLM AB

Vasa Real
FASTIGHETSNUMMER 0790
Kv Rindöplan 2
HUS B

Plan 900
SKALA A1 1:100
A3 1:200

KR NS
08/25/14
TV



FÖRKLÄRINGAR

BRÄNCELLSGRÄNS E20

BRÄNCELLSGRÄNS E20

D110103 ssv = dörr med 3/3H

D110105 ssv = glasdörr med 3/3H

GP = glaspart
högskåp + brändskåp

SP = skåp

SO = skåp

AK = skåp

GF = skåp

SK = skåp

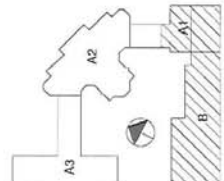
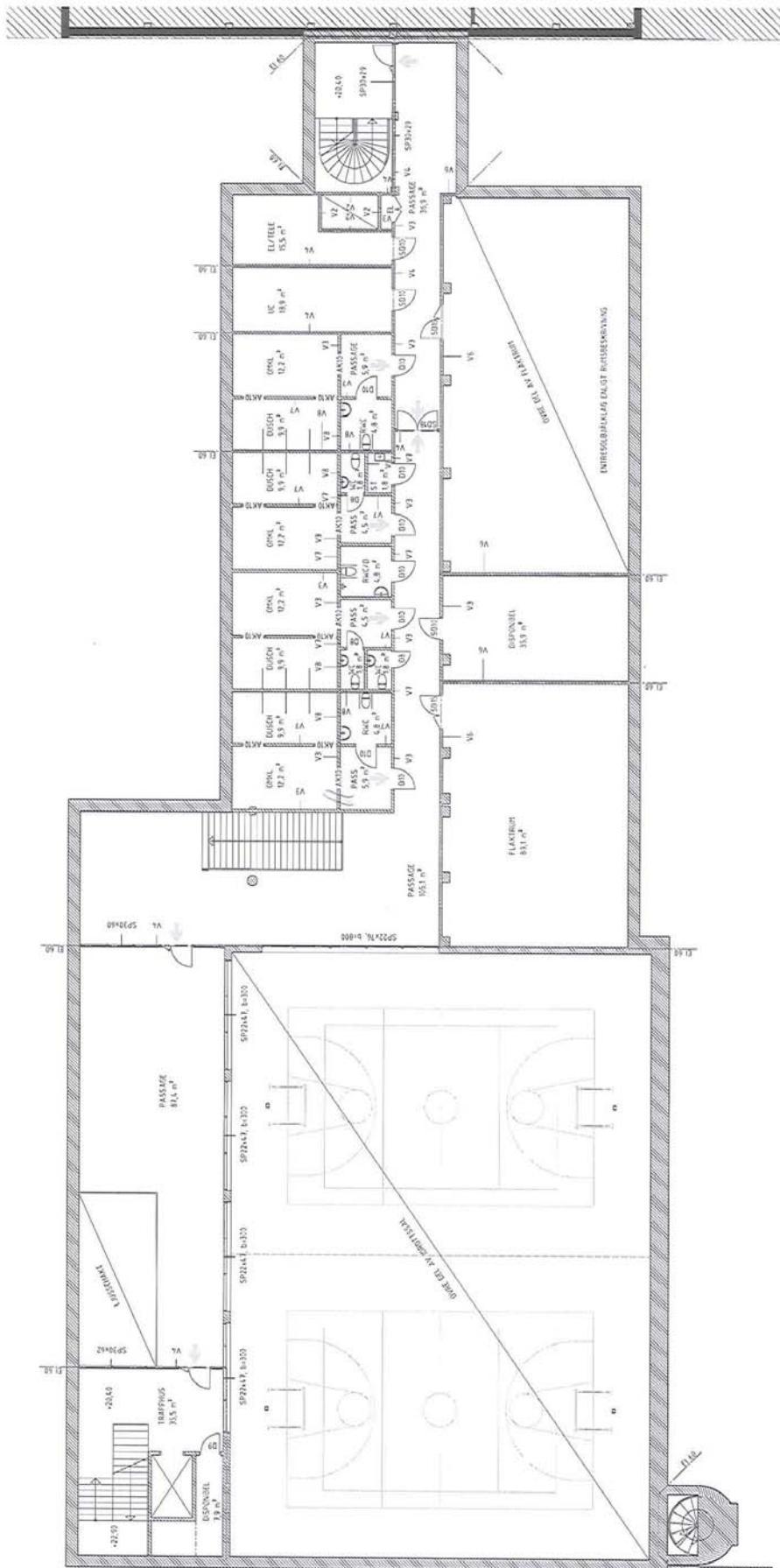
EC = skåp

FÖRESKRIFTER

VISSETEGNINGAR AVSEER LEVANDENOR INOMRUMSÖPP

- V1 - E 100 450 1010 AKAA - 10 E03
- V2 - E 100 450 1010 AKAA - 10 E03
- V3 - E 100 450 1010 AKAA - 10 E03
- V4 - E 100 450 1010 AKAA - 10 E03
- V5 - E 100 450 1010 AKAA - 10 E03
- V6 - E 100 450 1010 AKAA - 10 E03
- V7 - E 100 450 1010 AKAA - 10 E03
- V8 - E 100 450 1010 AKAA - 10 E03
- V9 - E 100 450 1010 AKAA - 10 E03
- V10 - E 100 450 1010 AKAA - 10 E03
- V11 - E 100 450 1010 AKAA - 10 E03

HÄNVISNINGAR



SKOLFÄSTIGHETER
I STOCKHOLM AB

A	STADCHAFÖRTEGEL AB	100 000 000
K	KÄGER & KELLER AB	100 000 000
V	TRIKORSET AB	100 000 000
E	PCR KONSULT	100 000 000
BR	BRÄNNINGSSÄKERHET	100 000 000

Vasa Real	
FASTIGHETSNUMMER 0790	
Kv Rosendal 2	
HUS B	
Plan 000	SKALA A1 1:100
	A3 1:200

