

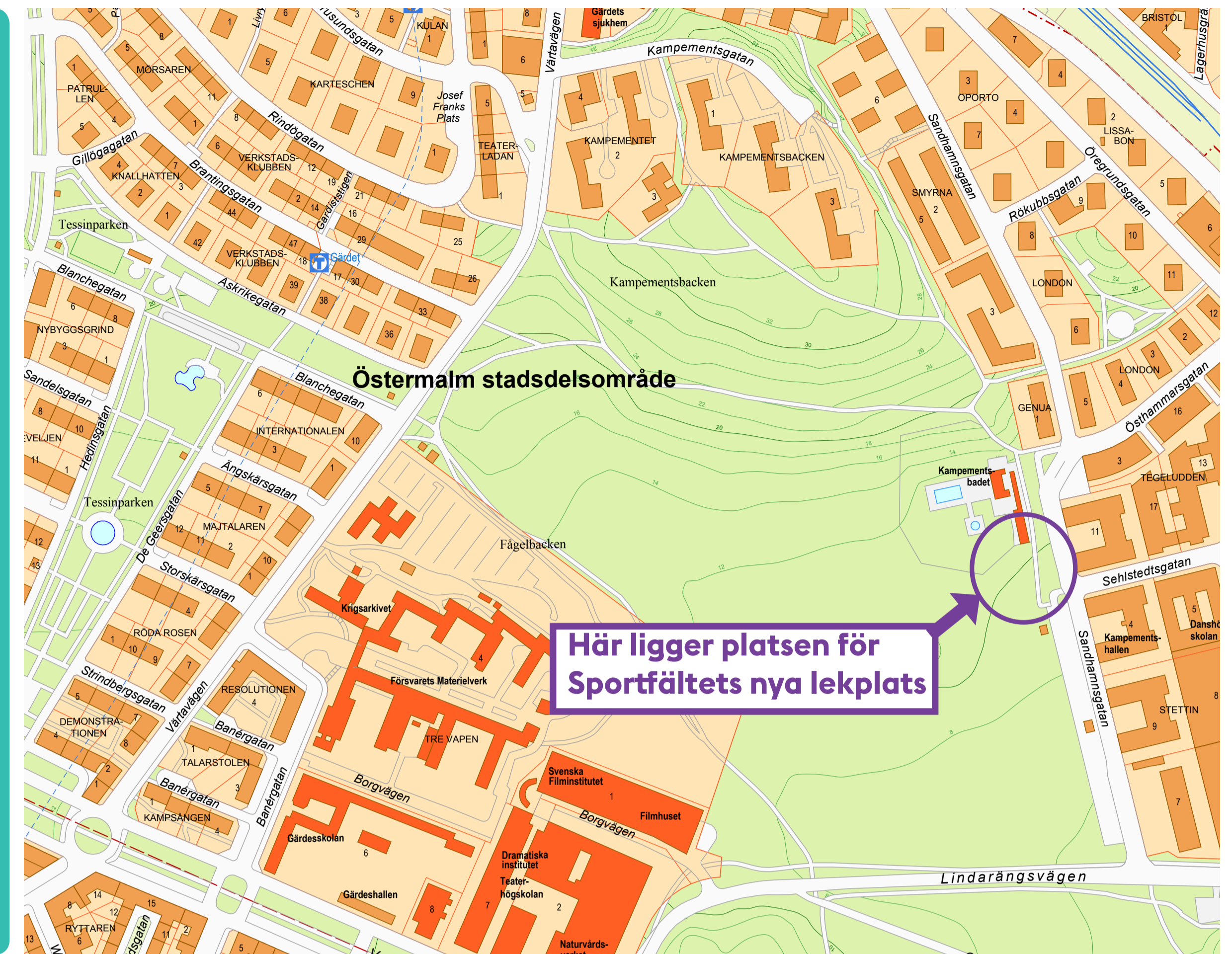
# Sportfältets lekplats

Parksamråd 16 november 2016

Sportfältet på Gärdet ska få en ny lekplats. Projektet startade våren 2015 med en bred dialog med områdets besökare genom tre dialogtillfällen och uppbyggnad av en tillfällig lekplats. Nu har ett förslag tagits fram för den nya lekplatsen.

Fram till den 23 november är du välkommen att lämna in synpunkter. Maila oss på: [ostermalm@stockholm.se](mailto:ostermalm@stockholm.se)

Den 16 november finns chans att träffa oss som arbetar med projektet och ställa frågor. Vi ses i matsalen i STF:s vandrarhem, Sandhamnsgatan 59A mellan 17.00 och 19.00. Läs mer på [stockholm.se/lekplatssportfaltet](http://stockholm.se/lekplatssportfaltet)



2015

2016

2017

2018



# Sportfältets lekplats - analys & mål

Parksamråd 16 november 2016

## Bakgrund

Behovet av lekplatser på Östermalm är stort. Med det nybyggda bostadsområdet längs Sandhamsgatan, samt pågående stadsdelsutsveckling i Norra Djurgårdsstaden, kommer trycket att öka ytterligare. Därför är det angeläget att kunna möta det ökande behovet av lekmiljöer i den växande staden. Stadsdelen har vid tre tillfällen bjudit in allmänheten till dialog på Sportfältet. Syftet med dialogen har varit att involvera barn i planeringen och att ta reda på allmänhetens förväntningar och önskemål om den planerade lekplatsen.

## Brister i området idag

- Brist på lekplatser
- Brist på mötesplatser och platser för samvaro
- Entréer till Nationalstadsparken saknas
- Området utgör en svag ekologisk länk inom Nationalstadsparken
- Trafiken på Sandhamsgatan oroar de boende

## Inventering

## Dialog

## Analys

## Värden att särskilt lyfta fram

- Lekvärden för rörelse
- Lekvärden för naturpedagogik
- Ekosystemtjänster och biologisk variation
- Entrén till Nationalstadsparken
- De öppna gräsyrtorna
- En trafiksäker och trygg lekmiljö

## Mål med upprustningen

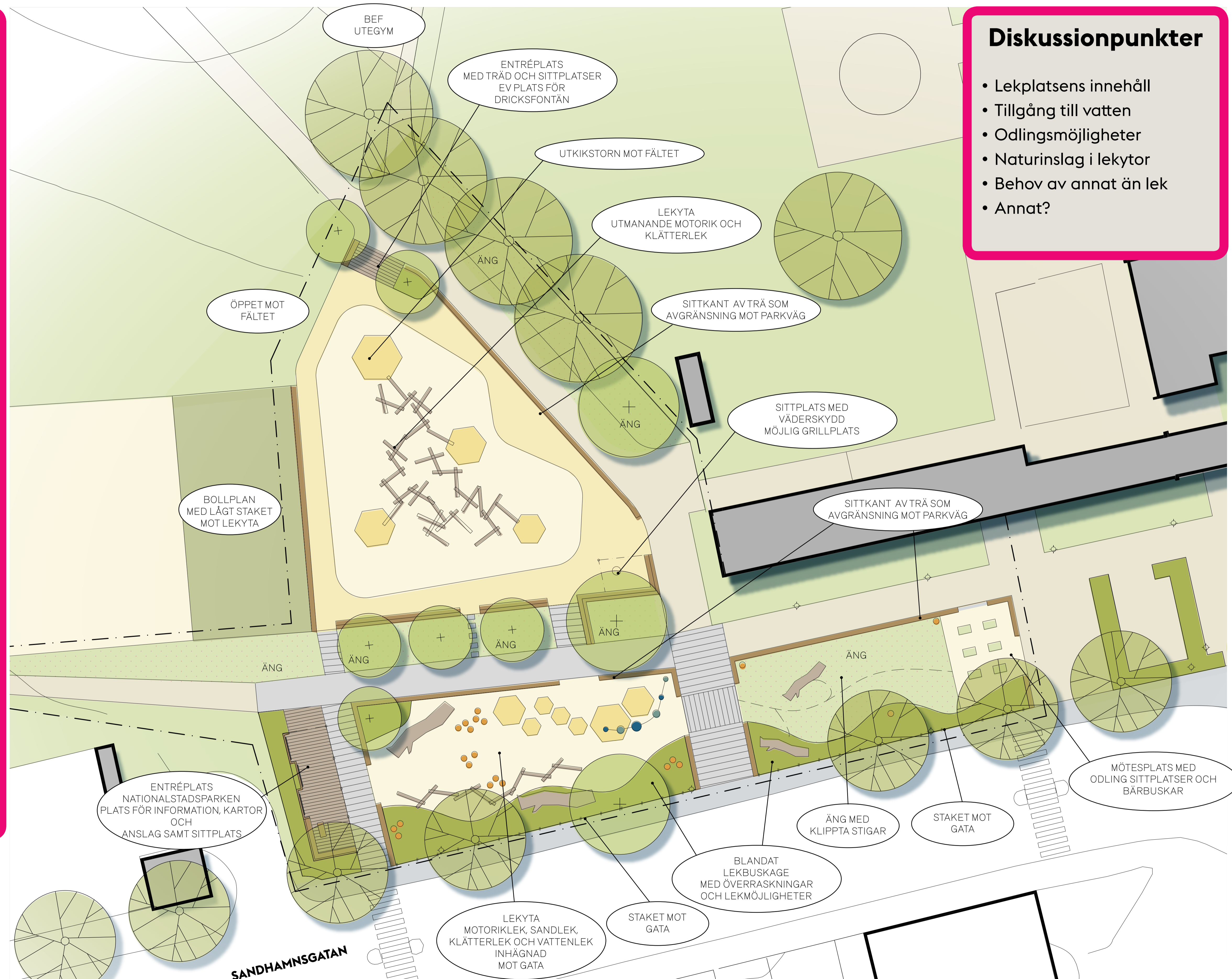
- En mötesplats för alla åldrar
- En stimulerande lekmiljö med fokus på rörelse
- Området stärks som ekologisk spridningszon
- Tydligt utformad och välkomnande entré till Nationalstadsparken
- Ekologi och naturpedagogik som en del av upplevelsen
- Trafiksäker koppling över Sandhamsgatan
- Möjlighet till odling

# Sportfältets lekplats - förslag

Parksamråd 16 november 2016

## Förslaget i korthet

- Motoriskt stimulerande lekutrustning, tex motorikbana av naturliga material. Den ska kunna användas av små barn men även vara utmanande för större barn.
- Balanslek
- Samarbetsstimulerande lekmiljö
- Samlingsplats och pedagogiskt rum för förskolegrupper och liknande.
- Naturlika planteringar som gynnar Nationalstadsparkens flora och fauna samtidigt som den inbjuder till lek
- Vatten som stimulerar till lek.
- Vindskydd som ger lä och trivsamt mikroklimat
- Kojor och lekhus som stimulerar rollekar och som genom sin utformning har en pedagogisk koppling till ekosystem.
- Boplatser för fåglar och insekter
- Tillgängliga sittplatser
- Tydlig entré till Nationalstadsparken med plats för information
- Säker och tydlig avgränsning mot trafikmiljön
- Trafiksäker passage över Sandhamngatan, t ex hastighetsreducerande åtgärder
- Ny belysning ska bidra till ökad trygghetskänsla och samtidigt vara spännande, lekfull och komplementera gestaltningen av den nya lekplatsen.



## Diskussionpunkter

- Lekplatsens innehåll
- Tillgång till vatten
- Odlingmöjligheter
- Naturinslag i lektyor
- Behov av annat än lek
- Annat?

# Sportfältets lekplats - inspiration

Parksamråd 16 november 2016

Referens för motorik- och klätterlek av naturliga material



Referens belysning



## Dialog:

Park under uppbyggnad med hjälp från stora och små



En lugn stund



Referens för naturliga lekmaterial



Till höger referens för motorikleik av naturliga material  
Nedan till höger referens för anlagd äng med sittmöjligheter  
Nedan till vänster referens för klätterlek i naturliga material  
Nedan referens för boplatser för fåglar och småkryp



Referens för kombination av balanslek och sandlek

