



Stockholms stad

INVESTERINGSÖNSKEMÅL 2018-2020

PARKINVESTERINGAR OCH REINVESTERINGAR PÅ PARKMARK

Underlag för PROJEKT - PM

Gula fält ifylls av SdF, gröna fält av TK.

Stadsdelsförvaltning:	Skärholmen
-----------------------	------------

Handläggare på sdf:	Love Örsan	08-50824019
---------------------	------------	-------------

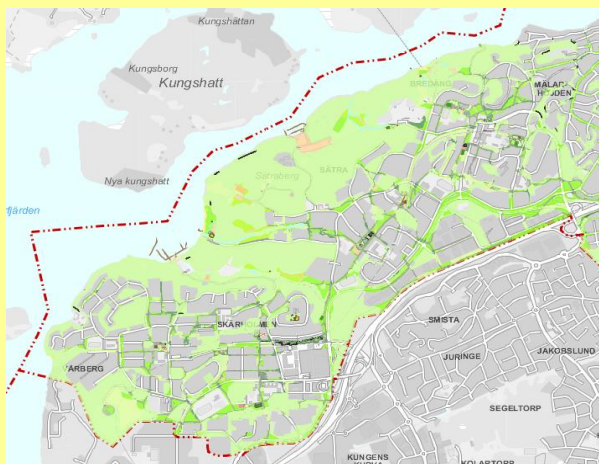
Prioritering: Ange vilken prioritetsordning detta projekt har jämfört med stadsdelens övriga önskade projekt (1-10).	1a
---	----

Endast reinvesteringsåtgärder: Vänligen markera med X i rutan om ja, projektleds av SdF.	<input checked="" type="checkbox"/>
---	-------------------------------------

Projektnamn:	Årliga reinvesteringar
--------------	------------------------

Adress:	Hela stadsdelsnämndsområdet
---------	-----------------------------

Plats för kartbild visande projektets omfattning och läge, ex på bildrutans utseende.



Beskrivning av projektet:

Kort beskrivning av projektet och dess närmaste omgivning. Vänligen tydliggör eventuella reinvesteringsåtgärder.

Årliga reinvesteringar av parkbänkar, skräpkorgar och parkvägar i hela stadsdelsnämndsområdet.

Fördelning av medel:

Parkbänkar	600 000 kr
Skräpkorgar	450 000 kr
Parkvägar	450 000 kr

Mål och syfte med projektet

Att reinvestera i uttjänta parkbänkar, skräpkorgar och parkvägar till acceptabel standard.

Reinvesteringsåtgärder

Vänligen markera med X om, och i så fall vilken/vilka, reinvesteringsåtgärder som ingår i projektet.

Parkvägar Trappor/Murar Räckan/staket Plaskdammar

Utrustning (möbler, skräpkorgar, pollare mm.) Grönt (träd, buskar, planteringar)

Övrigt /speciella frågor:

Drift- och underhållskonsekvenser

Projektet ger inga ökade drift- och underhållskostnader

Ekonomi

	förbrukat t.o.m 2016	beslutat 2017	uppskattad totalkostnad enligt SDN/TK
SDF:s uppskattade kostnad. <i>Anges i mnkr per år</i>			1,5 mnkr/år

TK:s bedömning

	tidigare	2017	2018	2019	2020	totalt
TK:s förslag till budget <i>Anges i mnkr per år</i>						

	<h2>SLUTREDOVISNING - PM</h2> <p>PARKER OCH NATUROMRÅDEN</p>
---	--

Vid slutredovisningen ska resultatet stämmas av mot Stockholms Parkprogram, eventuell lokal parkplan, Projekt - PM, genomförandebeslut och eventuella avvikelsebeslut.

Projektnamn	
Adress	

Projektnummer enligt kontoplan

Plats för ev bild på projektet.



Beslut

Inriktningsbeslut	Datum för beslut	
Genomförandebeslut		
Ev. nytt genomförandebeslut		
Startmöte		

Projektorganisation

Handläggare på SDF

Program Projektering Entreprenad Övriga	
--	--

Handläggare på TK

Program, park Program, gata Projektering, park Projektering, gata Miljö Belysning Tillgänglighet Entreprenad Övriga	
---	--

Konsult - Entreprenör

Konsult	Avrop ramavtal	Upphandling
Konsult - program		
Konsult- projektering		
Konsult - övriga		
Entreprenör		
Entreprenör		

Sammanfattande projektbeskrivning**Mål- och måluppfyllelse**

Huvudmål och delmål. Eventuella ändringar i förhållande till genomförandebeslut.

Speciella frågor

Viktiga händelser och erfarenheter, bygghandlingarnas kvalitet mm.

Tidplan

	2012				2013				2014				2015			
	kv1	kv2	kv3	kv4	kv1	kv2	kv3	kv4	kv1	kv2	kv3	kv4	kv1	kv2	kv3	kv4
Program Projektering Entreprenad																

Ekonomi

Avstämning mot genomförandebeslut. Som bilaga bifogas ekonomisk uppföljning.

--

Drift- och underhållskonsekvenser *inkl drift- och kapitalkostnader*

--

SLUTREDOVISNINGEN UPPRÄTTAD AV

Datum	Ansvarig Trafikkontoret

SLUTREDOVISNING GODKÄND

TK

Datum	Avdelningschef

SDF

Datum	Ansvarig på stadsdelen	Stadsdelsdirektör

SDN

Datum