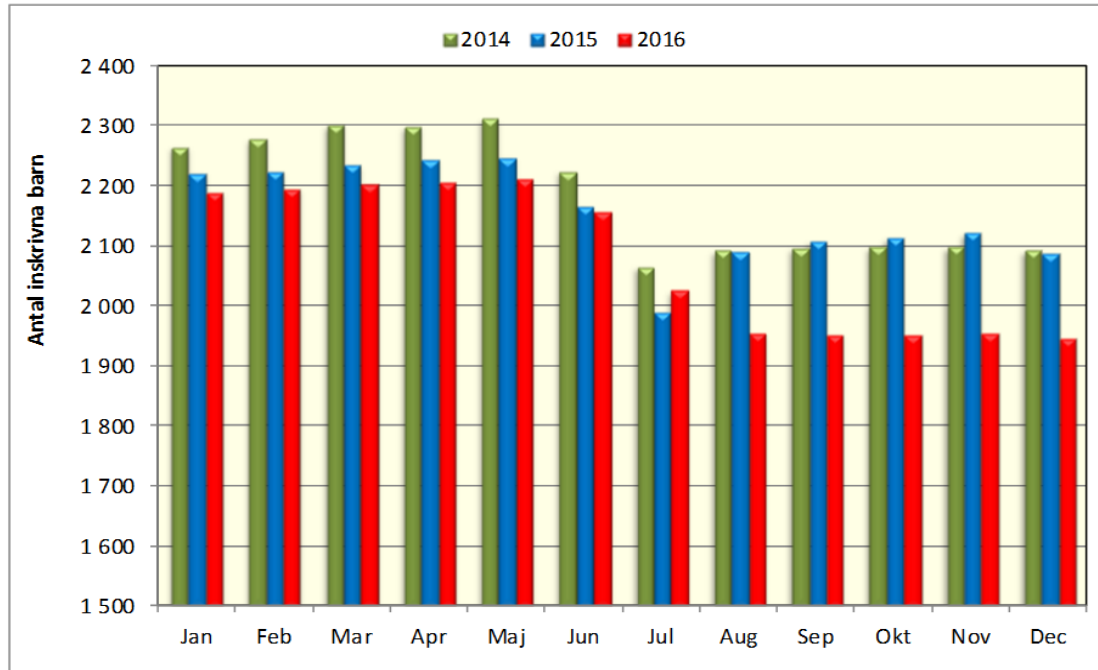


## Prestationsbilaga till månadsrapport VB - 2016

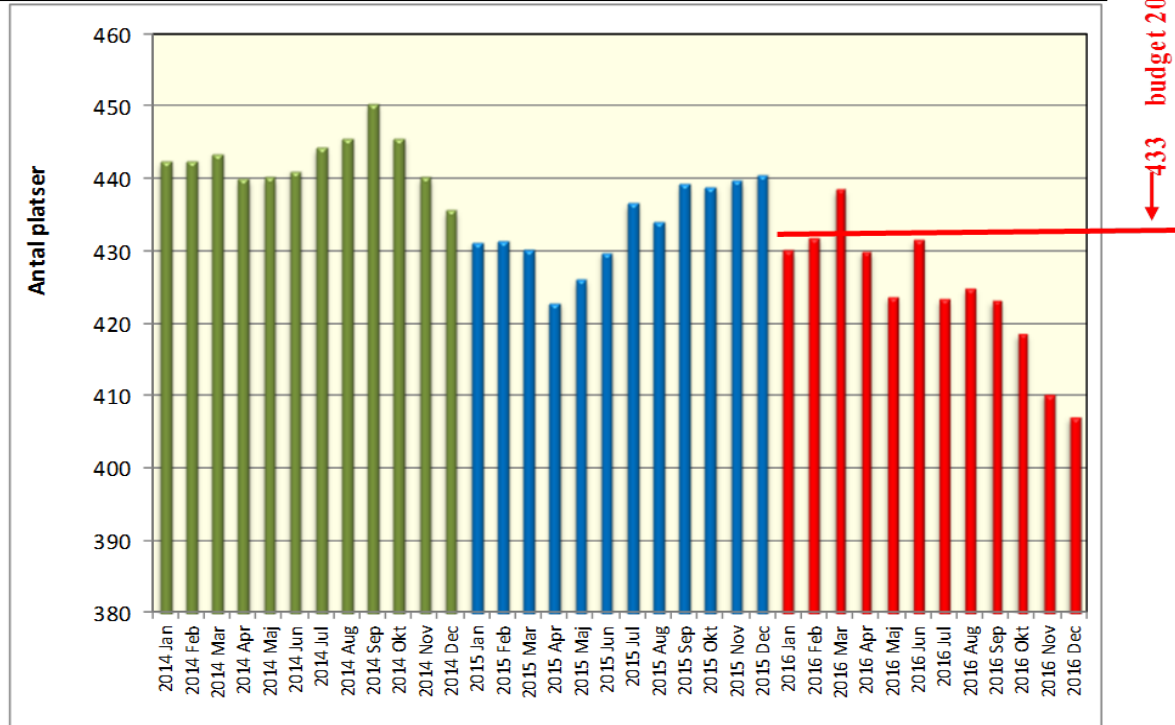
### Antal inskrivna barn i förskolan

	Jan	Feb	Mar	Apr	Maj	Jun	Jul	Aug	Sep	Okt	Nov	Dec
2016	2 190	2 196	2 204	2 207	2 211	2 156	2 026	1 954	1 953	1 951	1 955	1 945
2015	2 222	2 225	2 235	2 244	2 248	2 167	1 990	2 092	2 108	2 114	2 122	2 089
2014	2 265	2 278	2 301	2 299	2 312	2 225	2 066	2 093	2 097	2 099	2 099	2 093



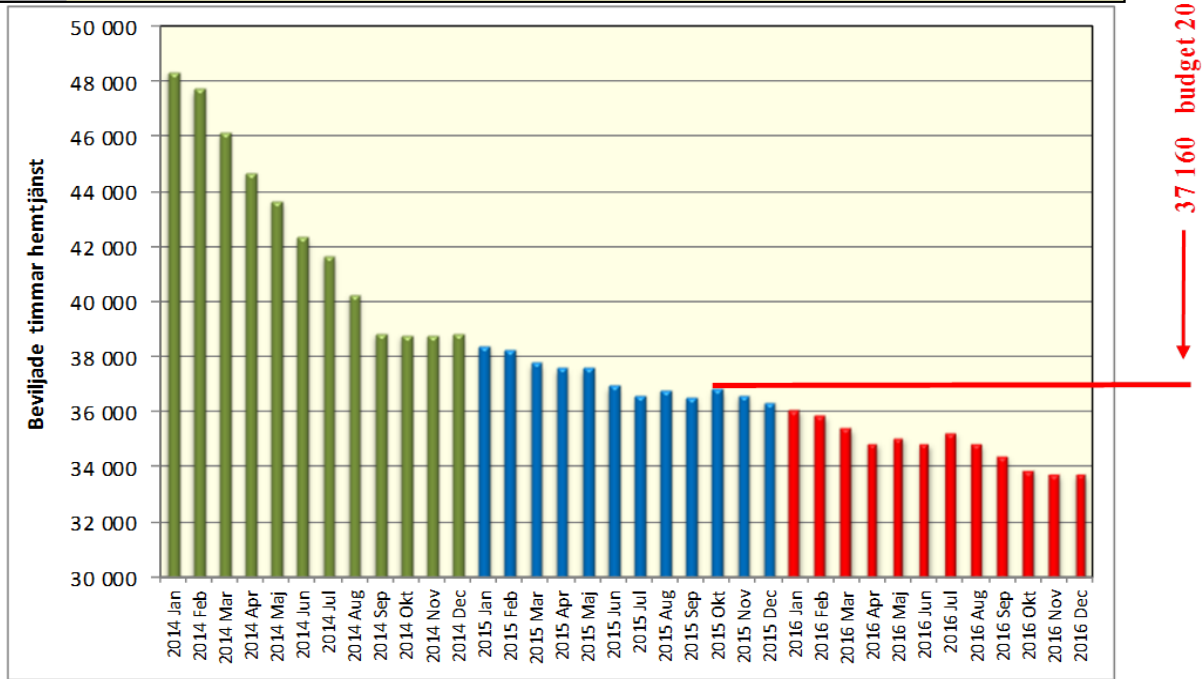
### Antal platser i vård- och omsorgsboende

	Jan	Feb	Mar	Apr	Maj	Jun	Jul	Aug	Sep	Okt	Nov	Dec
2016	430	432	439	430	424	432	424	425	423	419	410	407
2015	431	432	430	423	426	430	437	434	439	439	440	441
2014	442	443	444	440	440	441	444	446	450	446	440	436



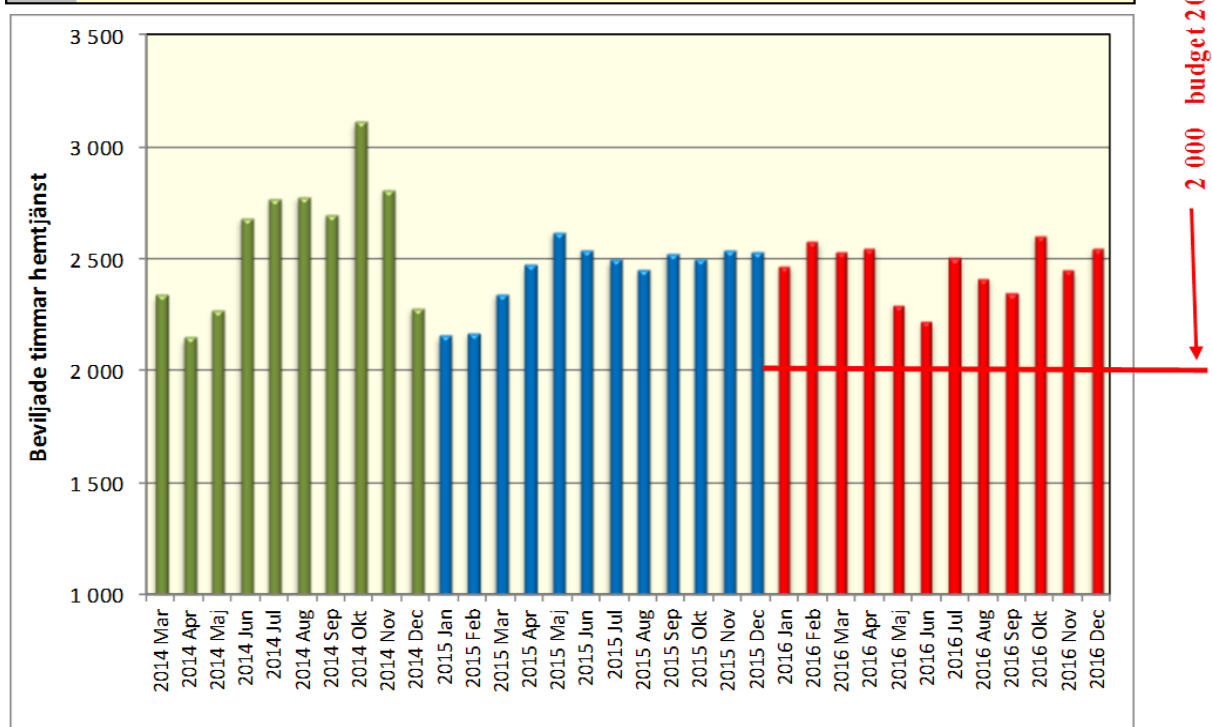
### Beviljade timmar hemtjänst inkl servicehus inom äldreomsorgen

	Jan	Feb	Mar	Apr	Maj	Jun	Jul	Aug	Sep	Okt	Nov	Dec
2016	36 135	35 932	35 468	34 937	35 139	34 914	35 333	34 894	34 462	33 983	33 798	33 799
2015	38 445	38 279	37 821	37 642	37 629	37 005	36 658	36 850	36 565	36 874	36 652	36 378
2014	48 384	47 780	46 163	44 713	43 688	42 381	41 723	40 315	38 886	38 813	38 821	38 869



### Beviljade timmar hemtjänst, stöd och service till personer med funktionsnedsättning

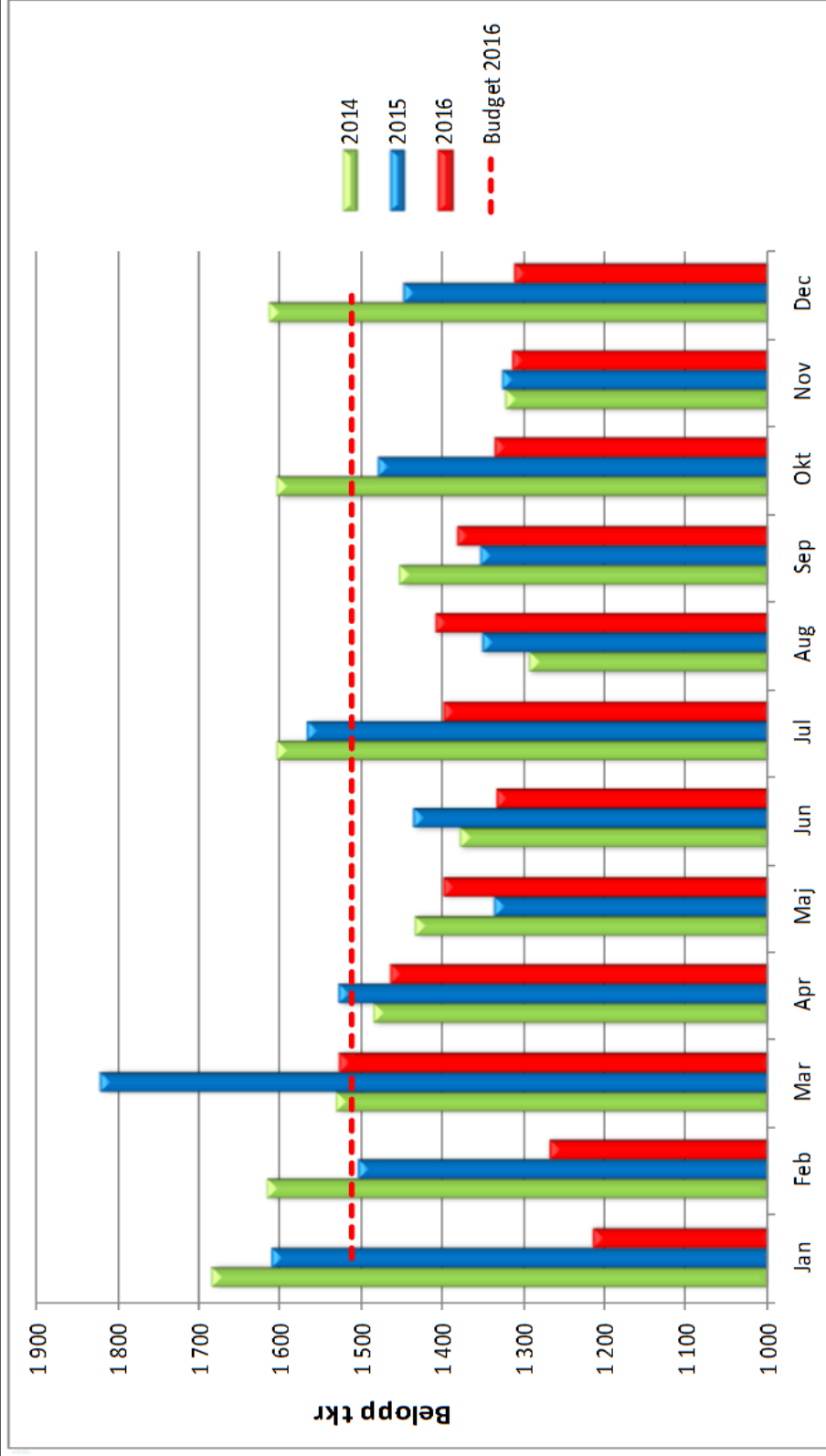
	Jan	Feb	Mar	Apr	Maj	Jun	Jul	Aug	Sep	Okt	Nov	Dec
2016	2 475	2 586	2 534	2 552	2 303	2 227	2 514	2 417	2 357	2 609	2 455	2 554
2015	2 164	2 175	2 349	2 479	2 623	2 544	2 500	2 460	2 528	2 507	2 543	2 537
2014			2 344	2 156	2 277	2 688	2 773	2 784	2 704	3 119	2 815	2 283



# Kostnad för försörjningsstöd

Belopp tkr

År	Jan	Feb	Mar	Apr	Maj	Jun	Jul	Aug	Sep	Okt	Nov	Dec
2016	1 220	1 273	1 531	1 467	1 403	1 337	1 402	1 412	1 386	1 341	1 317	1 316
2015	1 614	1 507	1 823	1 530	1 339	1 438	1 569	1 355	1 356	1 483	1 329	1 452
2014	1 686	1 617	1 533	1 487	1 436	1 382	1 606	1 297	1 455	1 606	1 325	1 616

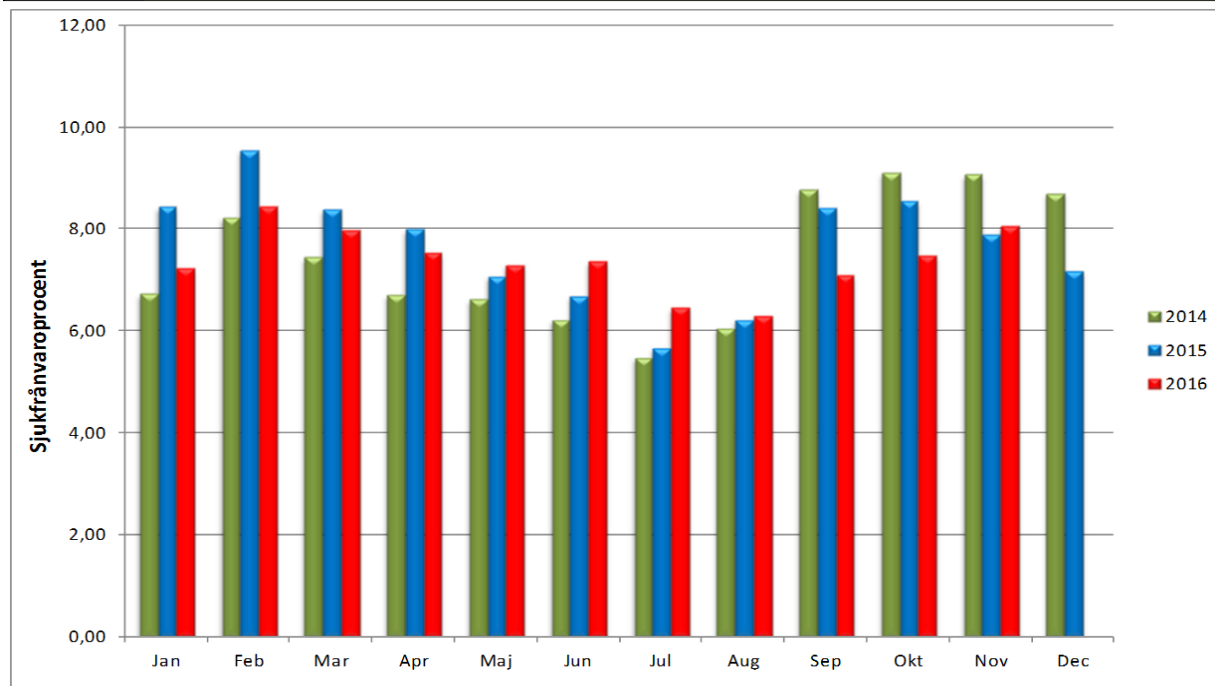


# Sjukfrånvaro per månad

Kungsholmen SDF totalt

Procent

	Jan	Feb	Mar	Apr	Maj	Jun	Jul	Aug	Sep	Okt	Nov	Dec
2016	7,22	8,42	7,95	7,53	7,29	7,35	6,44	6,29	7,08	7,46	8,05	
2015	8,42	9,54	8,38	7,98	7,07	6,67	5,65	6,22	8,39	8,53	7,87	7,17
2014	6,72	8,22	7,43	6,70	6,61	6,22	5,47	6,05	8,76	9,10	9,05	8,69

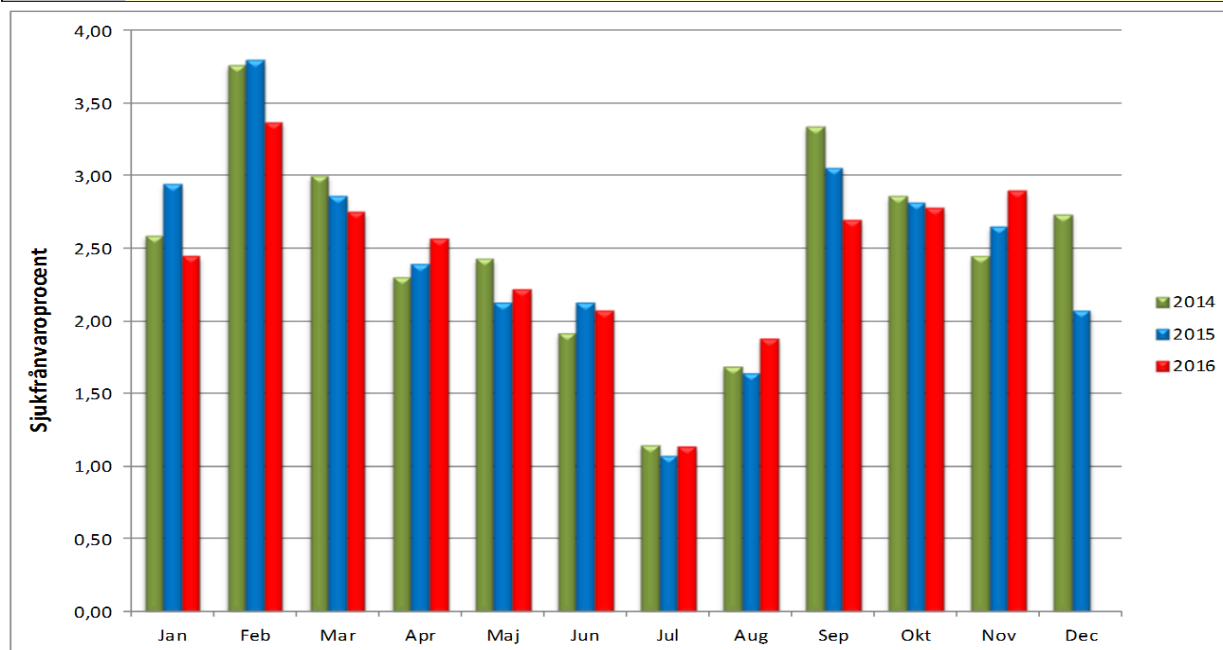


# Sjukfrånvaro per månad - Korttid dag 1-14

Kungsholmen SDF totalt

Procent

	Jan	Feb	Mar	Apr	Maj	Jun	Jul	Aug	Sep	Okt	Nov	Dec
2016	2,45	3,37	2,75	2,57	2,22	2,08	1,14	1,88	2,70	2,78	2,90	
2015	2,94	3,80	2,87	2,40	2,13	2,13	1,08	1,65	3,06	2,82	2,65	2,08
2014	2,59	3,76	3,00	2,31	2,43	1,92	1,15	1,69	3,34	2,86	2,45	2,74



# Sjukfrånvaro totalt per månad

