

Tillfällig paviljong St Essingen

Uppdrag

Beställare: Stadsdelsförvaltningen, Karin Rost

Tidsram: Så snart som möjligt

Utred möjligheterna för uppställning av paviljonger på anvisad yta mellan Junohällsvägen och Essingeringen

Grundfakta

Fastighet: Del av Stora Essingen 1:87

Ägare: Stockholm Stad

Slutsats

En placering av paviljongförskola bedöms vara genomförbar med de förbehåll som beskrivs nedan. En bedömning och avvägning mellan behov och förutsättningar får göras av Stadsdelsförvaltningen. SISAB inväntar besked om vidare arbete med eventuellt projekt.

Huvudfrågor

Detaljplan

Platsen betecknas som naturområde i detaljplan. Platsen är enligt Stadsdelsförvaltningen planerad för bostäder i framtiden. Dessa två saker är anledningar till att endast ett tillfälligt bygglov bör vara aktuellt.

Läge och utformning

Den tänkta platsen och utformningen av en tillfällig förskola ger att förskolan är omringad av gator. Ytan lutar ca 15 % och en anlagd stentrappa går mellan Junohällsvägen och Essingeringen. Trappan används förmodligen främst av fotgängare som tar sig mellan Junohällsvägen 1 (arbetsplatser) och kollektivtrafik.

Den bästa placeringen av en paviljong är längs med Essingeringen. Det får plats med en byggnad för fyra avdelningar med reservation för att det kan bli trångt och en revidering av detta kan visas vara nödvändig om stadsdelen väljer att gå vidare med detta alternativ.

Om man nyttjar hela den klippiga markytan bort mot spårbanan kan man komma upp i ca 13 m²/elev.



Inlastning/trafik

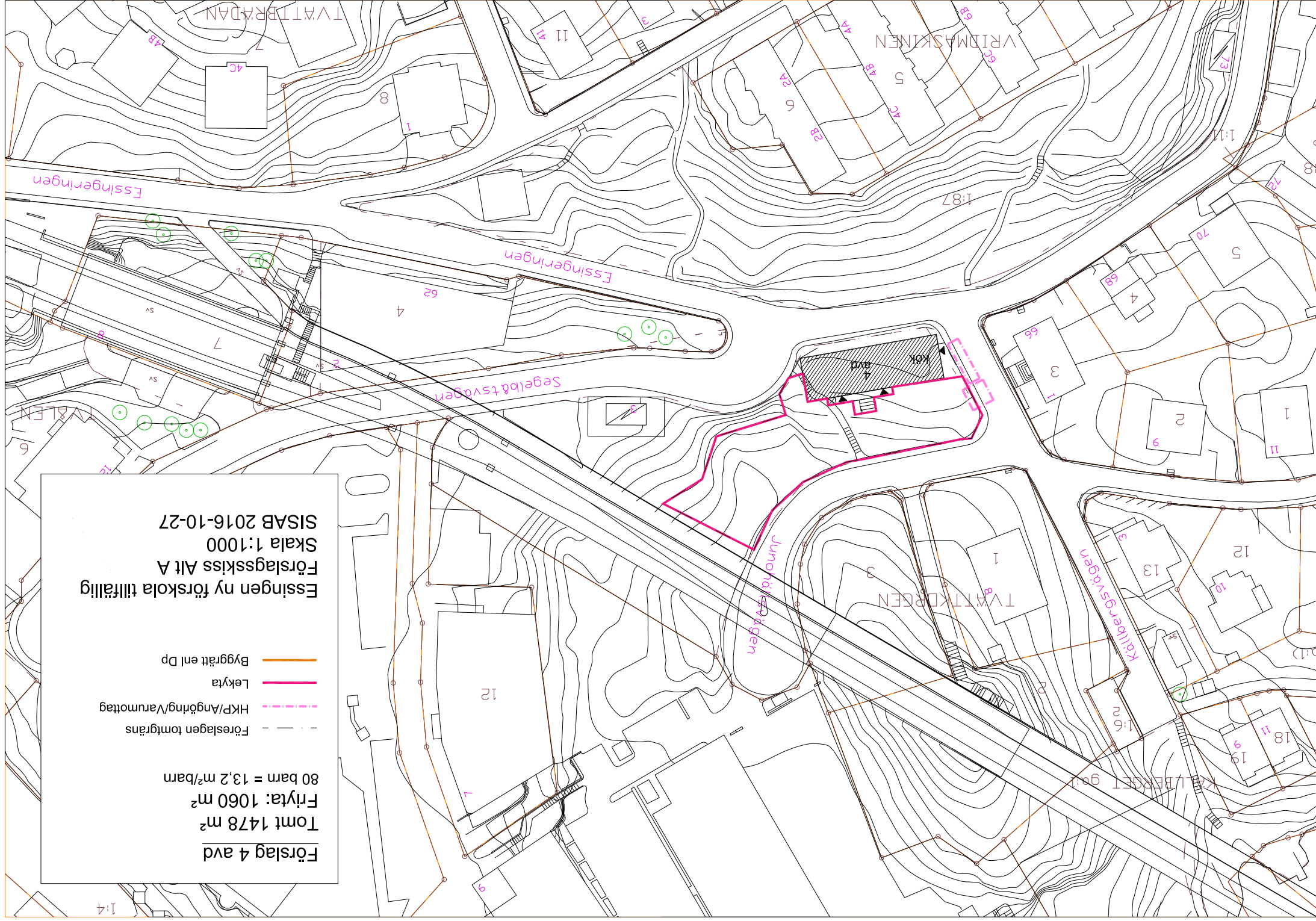
Den tänkta lösningen ger inlastning på Källbergsvägen.

Tillgänglighet

Placering av en HCP-parkering kan vara svår att lösa. I bifogad skiss placeras den intill inlastningsplatsen på Källbergsvägen.

Buller och partiklar

Platsen är bullerutsatt och värden över 55 dbA finns över hela platsen. Orsak och möjliga åtgärder är svåra att förutse utan noggrannare mätningar men troligaste källa är trafik på intilliggande gator och även från Essingeleden samt Tvärbanan.



Förslag 4 avd
 Tomt 1478 m²
 Fryta: 1060 m²
 80 barn = 13,2 m²/barn

--- Föreslagen tomtgräns
 - - - HKP/Ångöring/varumottag
 — Lekyta
 — Byggrätt enl Dp

Essingen ny förskola tillfällig
 Förslagskiss Alt A
 Skala 1:1000
 SISAB 2016-10-27