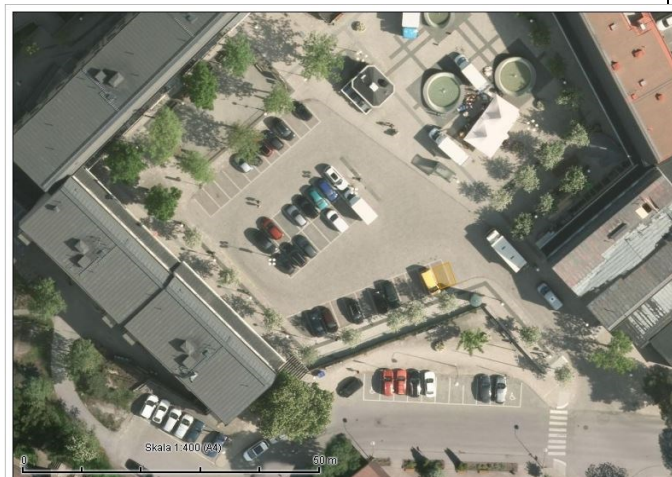
	TRAFIKKONTORET	SLUTREDOVISNING PM <i>(ifylls i tillämpliga delar)</i> Datum (åååå-mm-dd): 2016-09-06	Upprättad av: Christer Johansson	Upprättad av: Christer
		Bilaga: Datum (åååå-mm-dd):		

Projektnamn: Offentliga toaletter, byggnation av grundplatta inkl. installation va Adress: Blackeberg	Projektnummer enligt kontoplan: (huvudprojektnr anges först)
(ev.)	
	H8000283
	8002388



Beslut inom trafikkontoret <small>(samordnat för projektet i sin helhet, inkl. samtliga berörda verks.områden)</small>	Datum (åååå-mm-dd)	Beslutsfattare <small>(enl. gällande delegationsregler)</small>	För åtgärder på kort sikt		För projektet som helhet
		namnteckning och namnförtydligande	(utredning, projektering el dyl)	Belopp max kr	Projektram max. kr
Startbeslut	2014-10-01	Michael Åhström			
ev. utredningsbeslut					
Inriktningsbeslut					
ev. rev. inr.beslut					
Genomförandebeslut	2015-01-20	Michael Åhström		400.000:-	400.000:-
	Datum 2016-09-06	namnteckning	Avvikelse mot inr.beslut (+ = ökad utg.)	Avvikelse mot gnmf.beslut (+ = ökad utg.)	Avvikelse mot ev. rev gnmf.beslut (+ = ökad utg.)
	Utfall kr 492 610:-	Namnförtydligande Mikael Lidén	kr	kr	+ 92 610:-
			Ökade kostnader på grund av uppbyggnad		

ev. beslut på högre beslutsnivå	Datum (åååå-mm-dd)	Beslutsorgan <small>(ange TRN eller KF genom att klicka i den grå rutan och välj rätt alternativ)</small>	För åtgärder på kort sikt		För projektet som helhet
			Ange orsak <small>(utredning, projektering)</small>	Belopp max kr	Projektram max kr

					eller dylikt)		

Tidplan (fyll i årtal samt markera med ett X hur långt de olika skedena sträcker sig)

SKEDE	20 4				20 5				20				20				20			
	Kv 1	Kv 2	Kv 3	Kv 4	Kv 1	Kv 2	Kv 3	Kv 4	Kv 1	Kv 2	Kv 3	Kv 4	Kv 1	Kv 2	Kv 3	Kv 4	Kv 1	Kv 2	Kv 3	Kv 4
Program					X	X														
Projektering						X	X													
Entreprenad								X	X											

Projektansvar

(namn)

(avdelning)

Ansvarig:	Programskede	Hans Zettergren	Anläggning
Ansvarig:	Projekteringsskede	Christer Johansson	Anläggning
Ansvarig:	Entreprenadskede	Mikael Lidén	Anläggning

Projektorganisation

(namn)

(namn)

Program, park:	Gatudrift och underhåll:
Program, gata:	Trafikdrift:
Projektering, park:	Konstbyggnad:
Projektering, gata:	Upplåtelse:
Entreprenad:	Tillgänglighet:
Belysning:	Stadsdelsförvaltning:
Signal:	
Övriga:	Hans Zettergren
Projektet är samordnat med:	

Projektbeskrivning

Huvudmål, delmål m m

Målet var att bygga ny grundplatta för JCD- toalett. Staden står för grundplatta samt anslutning av va/el. Planeringen flyttas till nytt läge

Speciella frågor

Projektets särart: teknik, trafik, miljö, risker (inkl tid och ekonomi), info m m

Teknisk lösning:	JCDecaux-toalett i enlighet med reklamavtal.
Trafikkonsekvenser inkl. tillgänglighet:	Mycket begränsade Stor nytta för funktionshindrade
Miljökonsekvenser:	Mindre föroreningar i närområdet
Riskbedömning:	Inga
Driftkonsekvenser: (ändrade drift/underhållskostnader, fr.o.m. år ...2016....)	Oförändrade.
Övrigt:	Tillkommande kostnader på grund av ombyggnad av gångbana samt bergschakt invid tunnelbana.