

## Genomsnittligt antal vårdplatser per månad för personer över 65 år på särskilda boendeformer

månad

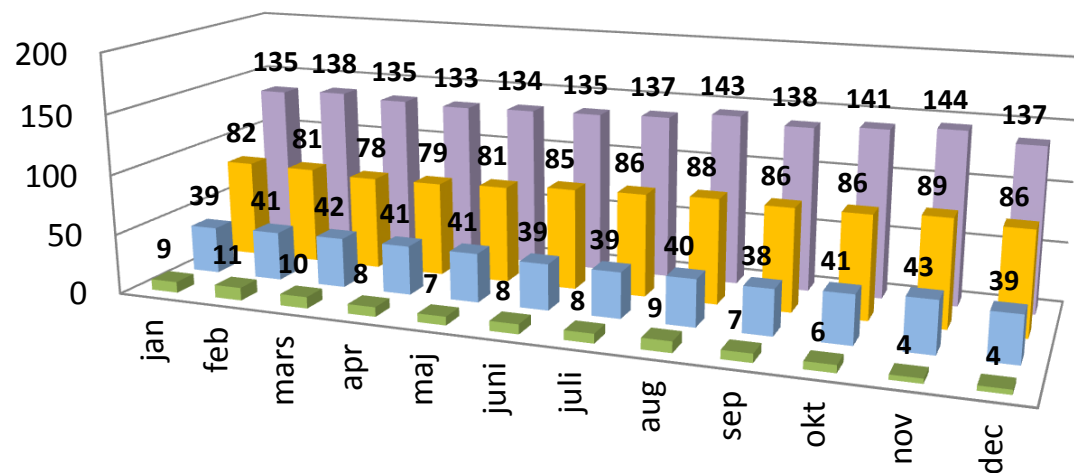
12

Antal insatser per inriktning	jan	feb	mars	apr	maj	juni	juli	aug	sep	okt	nov	dec	genomsnitt
Profilboende	2	2	2	2	2	2	2	3	4	5	5	5	3
HVB-hem	3	3	3	3	3	2	3	3	2	2	2	2	3
Korttidsboende	9	11	10	8	7	8	8	9	7	6	4	4	8
Somatisk inriktning	39	41	42	41	41	39	39	40	38	41	43	39	40
Demensinriktning	82	81	78	79	81	85	86	88	86	86	89	86	84
<b>Totalt</b>	<b>135</b>	<b>138</b>	<b>135</b>	<b>133</b>	<b>134</b>	<b>135</b>	<b>137</b>	<b>143</b>	<b>138</b>	<b>141</b>	<b>144</b>	<b>137</b>	<b>137</b>

Genomsnittligt antal platser/mån

2014	138
2015	126
<b>2016</b>	<b>137</b>

### Månadsinsatser i vård- och omsorgsboende per inriktning



	jan	feb	mars	apr	maj	juni	juli	aug	sep	okt	nov	dec
■ Korttidsboende	9	11	10	8	7	8	8	9	7	6	4	4
■ Somatisk inriktning	39	41	42	41	41	39	39	40	38	41	43	39
■ Demensinriktning	82	81	78	79	81	85	86	88	86	86	89	86
■ Totalt	135	138	135	133	134	135	137	143	138	141	144	137