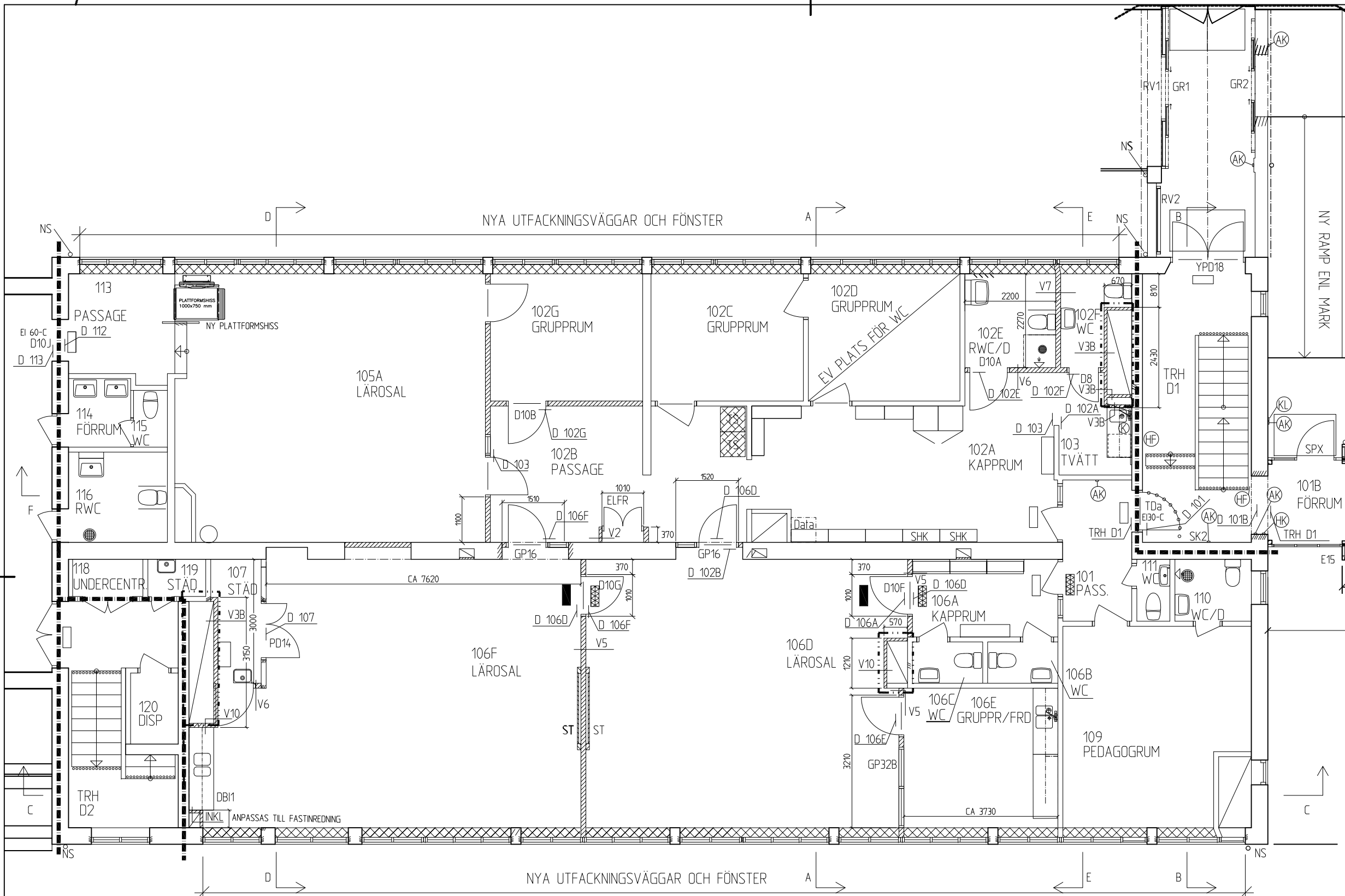


# FÖRKLARINGAR

ALLA MÅTT I MILLIMETER FÖRUTOM PLUSHÖJDER SOM ANGES I METER.

- NY DÖRR (MED DÖRRLITTERA) I NY VÄGG
- NY GLASAD DÖRR I NY VÄGG
- BEFINTLIG DÖRR I BEFINTLIG VÄGG
- BEFINTLIG BRANDCELLSGRÄNS
- NY BRANDCELLSGRÄNS E160
- NY UTRYMNINGSSKYLT, GENOMLYST
- NY UTRYMNINGSSKYLT, EFTERLYSANDE
- BEFINTLIG UTRYMNINGSSKYLT
- KONTRASTMARKERING I TRAPPA ELLER GOLV
- BEFINTLIG TORKSKÅP ÅTERMONTERAS
- NY RUMSNUMMERSKYLT
- ILAGNING EFTER RIVNING AV VÄGGAR
- AK = NY ARMBÅGSKONTAKT
- DBIx = NY DISKBANKSINREDNING
- ELFR = NY ELINSDÖRR
- GPx = NYTT GLASPARTI
- GRx = NY GRIND
- HF = HANDELEDARE FÖRLÄNGES 300 mm
- HK = PLACERING AV HISSKNAPP
- KL = KOOLÅS
- NR = NYTT RÄCKE
- NS = NYTT STUPPRÖR, DIMENSION R = 75 mm
- RVx = NYTT RAMVERK
- SHK = SKOHYLLA KOMPLETTERAS
- VT = NY LUCKA MED VINDSTRAPPA
- TRx = NY TRAPPA
- Vx = VÄGGTYP
- STB = BEF SKRIVTAFLA ÅTERMONTERAS
- STÅ = SKRIVTAFLA FRÅN ANNAT RUM ÅTERMONTERAS

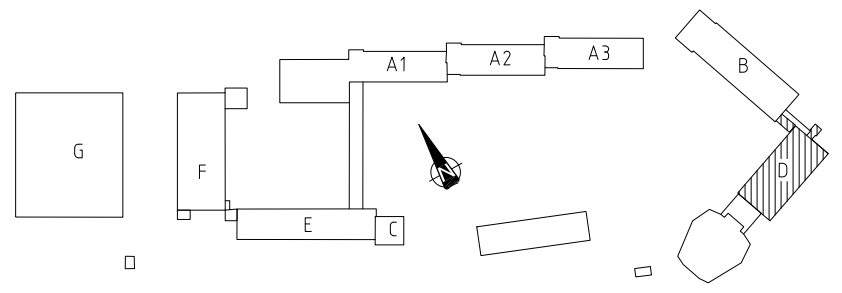
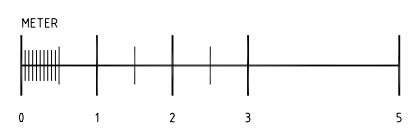


ST = WHITEBOARD TYP LINTEX SKRIVTAFLA BOARDER MED VIT ALUMINIUMRAM OCH TILLHÖRANDE PENNYLLA, FORMAT: 2005 X 1205 MM.  
 SKX = SKYLT AV 3mm ALUMINIUM MED DISTANS MOT VÄGG, TYP FLODA SYSTEMSKYLT, DESIGN ELLER LIKVÄRDIG. TEXT ENL SENARE BESKED LACKERAD I KULÖR ENL SENARE BESKED, STORLEK: BREDD 360, HÖJD 180 MM.

## HÄNVISNING

- NYA DÖRRAR ENL RITNING A43-51, A43-52
- NY ELINSDÖRR ENL BYGGDELSBESKRIVNING
- NY FAST INREDNING ENL RITNING A46-11, A46-12
- NY INVÄNDIGA GLASPARTIER OCH FÖNSTER ENL RITNING A43-53
- HANDELEDARE FÖRLÄNGS ENL BYGGDELSBESKRIVNING
- RAMVERK ENL RITNING A45-02
- NYA VÄGGTYPER ENL RITNING A43-31
- NYA UTFACKNINGSVÄGGAR ENL RITNING A42-51
- NYA RUMSNUMMERSKYLTAR ENL BYGGDELSBESKRIVNING
- NYA STUPPRÖR ENL BYGGDELSBESKRIVNING
- KONTRASTMARKERING ENL BYGGDELSBESKRIVNING
- NYA UTRYMNINGSSKYLTAR, GENOMLYSTA ENL E

# FÖRSLAG B



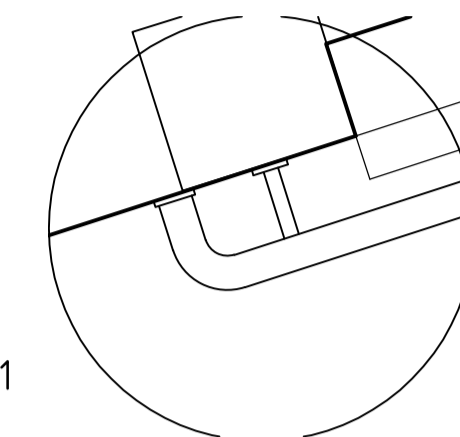
URSPRUNLIG ARKITEKT Ark. S. Åkermark 1957 (A) STADION ARKITEKTER	BET. ANT. 08-702 14 50	ANDRINGEN AVSER SIGN. DATUM
RELATIONSRTNING BYGGHANDLING FÖRFRÅGNINGSUNDERLAG FÖRSLAGSHANDLING BYGGLOVSRTNING FÖRHANDSKOPIA	HÄSSELBYGÅRDSSKOLAN FASTIGHETSNUMMER Nr 0190 SPRINGBRUNNEN 4 HUS D PLAN 100, DEL 1 OMBYGGNAD AV HUS D FÖRSLAG VERKS.FÖRÄNDRSKALA 1:50 (A1)	ARBETSNUMMER 1492
RITAD AV, KONSTRUERAD AV Anna Curtius	HANDELLÄGGARE ANSVARS Anna Curtius	RITNINGSNUMMER 0190-A-40-1-D011-B

FÖRKLARINGAR

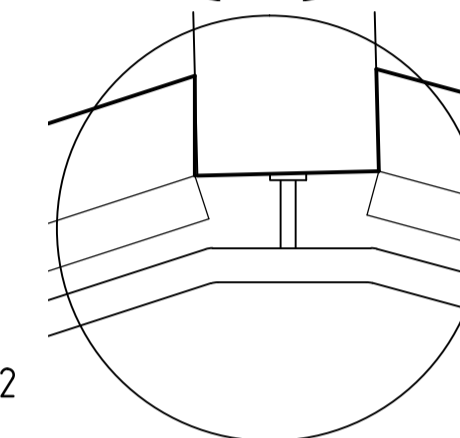
SE RITNING A30-D011

FÖRESKRIFTER

**HL6**  
 NY HANDLEDARE AV KLARLACKAD EK, DIAMETER 45 MM. LÄNGD PER DEL: CA 6 M (TOTÄLMÅTT CA 24 M) EXAKTA LÄNGDMÅTT UPPMÅTTS OCH KONTROLLERAS PÅ PLATS. HANDLEDARE AVSLUTAS MOT VÄGG ENL. DETALJ 1. (SE OCKSÅ FOTO I FOTOBILAGA PÅ BEF HANDLEDARE.) INFÄSTNING I BEF VÄGG/PELARE MED LEDSTÅNGSKROK TYP BYGGBESLAG 8702, I FÖRNICKLAT STÅL ELLER LIKV. SE DETALJ 1 OCH 2 SE DETALJ 1 OCH 2

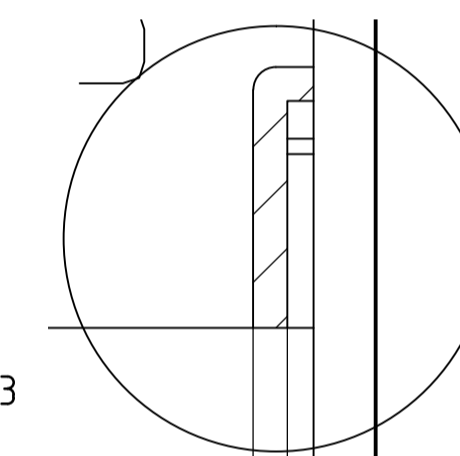


DETALJ 1



DETALJ 2

**HLF3**  
 BEF HANDLEDARE AV KLARLACKAD EK, DIAMETER C.A. 45 mm. FÖRLÄNGS 300 MM I OVANKANT OCH NEDERKANT. BEF AVSLUT MOT VÄGG INKL. BESLAG KAPAS OCH FLYTTAS UT 300 MM OCH HANDLEDARE KOMPLETTERAS MED RAK DEL MED DIAMETER OCH UTFÖRANDE LIKA BEF (SE FOTOBILAGA PÅ BEF HANDLEDARE)



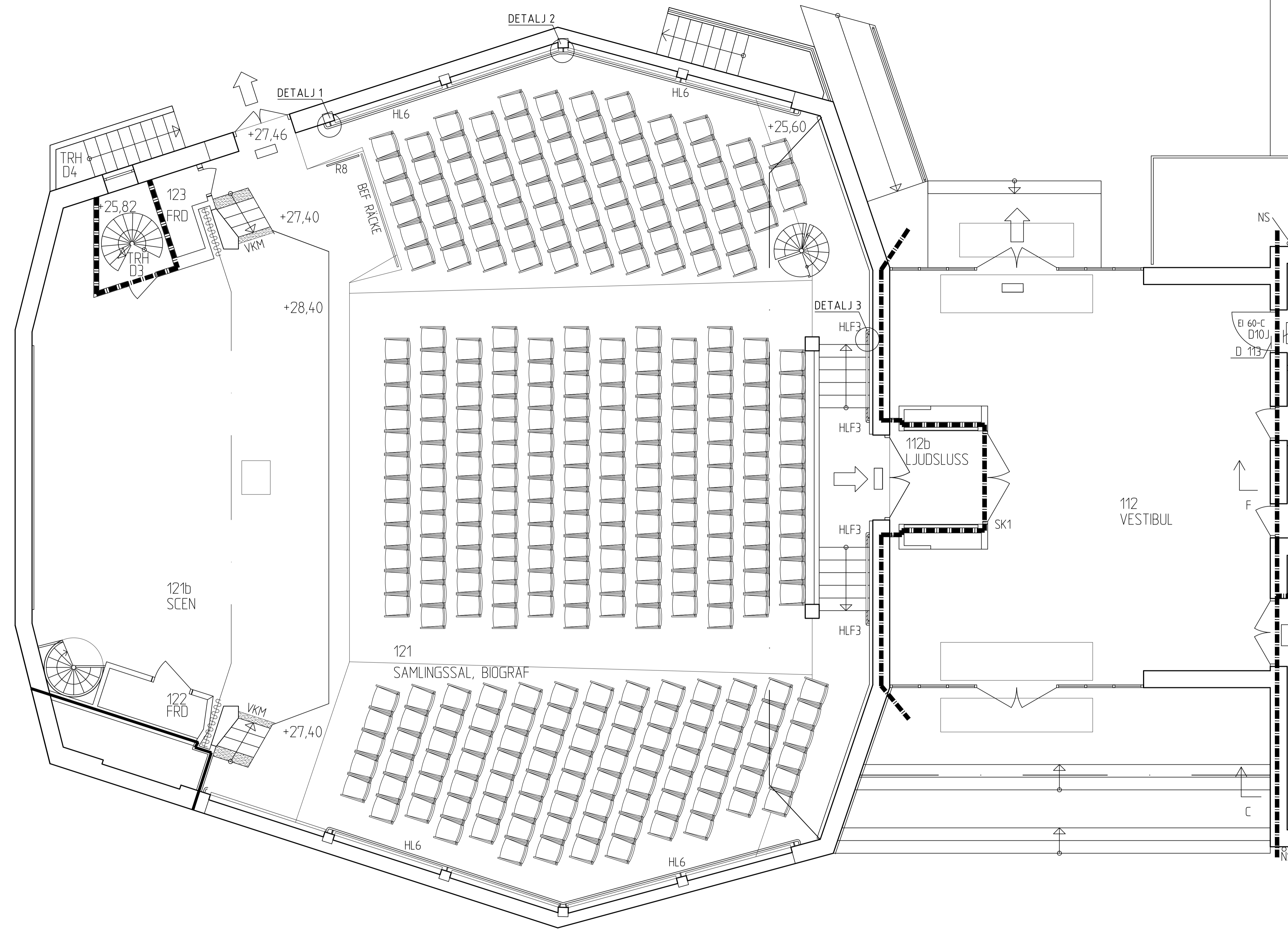
DETALJ 3

**R8**  
 NYTT RÄCKE AV LACKERADT RUNDSTÅL, DIAMETER 35 mm. HÖJD 760 MM FRÅN ÖK GÖLV. LÄNGD 800 MM. UTFÖRANDE LIKA BEF RÄCKE BEFR MED RUNDADE HÖRN. (SE FOTO I FOTOBILAGA). KULÖR NCS 3502-B

**VKM**  
 ÖVERSTA TRAPPSTEGET (SAMMA HÖJD SOM SCENEN) SAMT NEDERSTA TRAPPSTEGET KONTRASTMÅLAS MED ETT VITT FÄLT, KULÖR NCS 0500-N. DJUP 150 MM, I HELA TRAPPANS BREDD.

HÄNVISNING

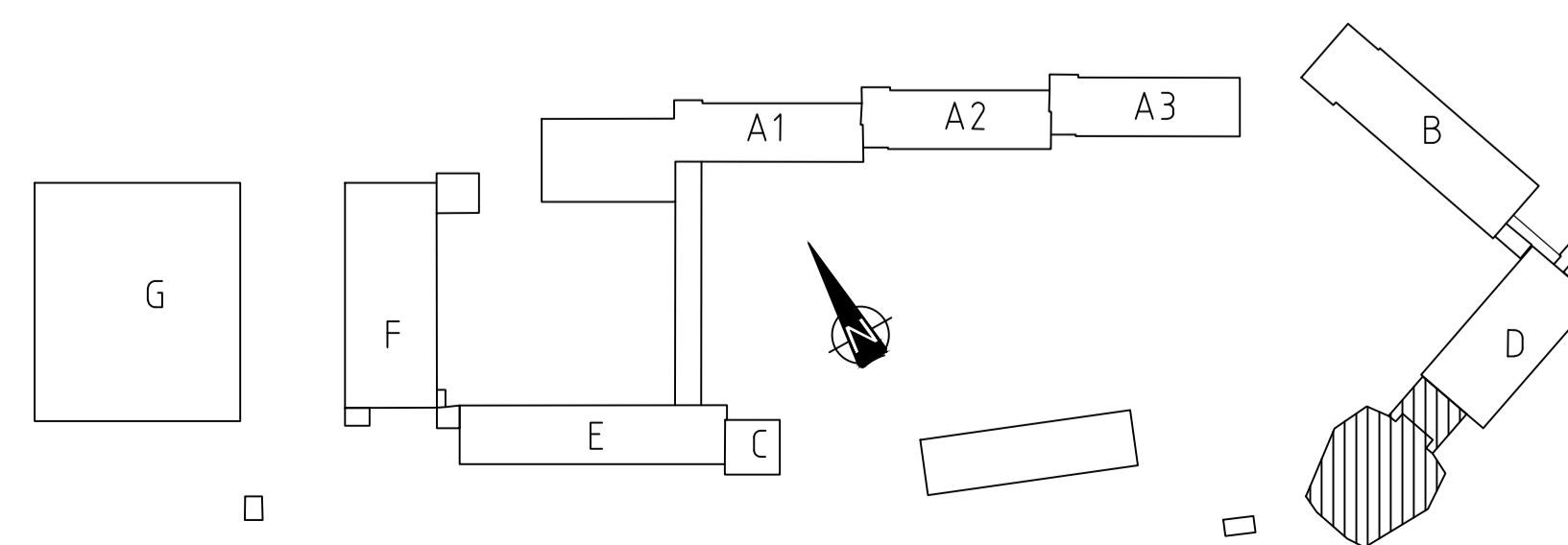
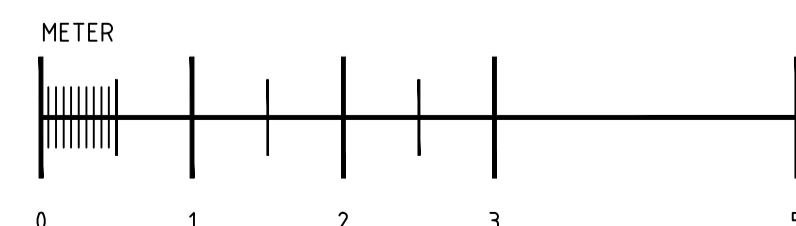
NYA UTRYMNINGSSKYLTAR, GENOMLYSTA ENL E LYFTBORD ENL HISSHANDLING

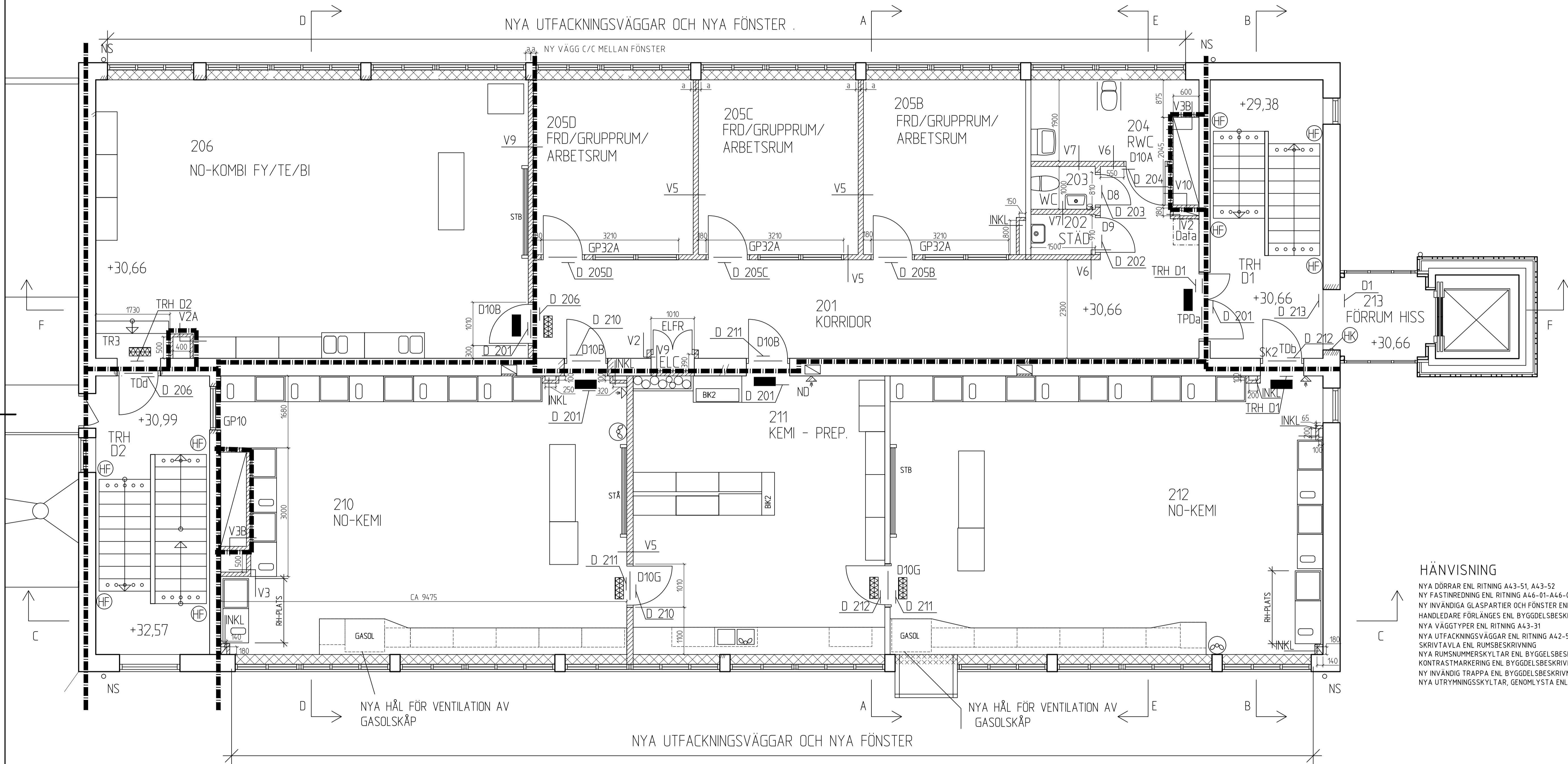


FÖRFRÅGNINGSUNDERLAG

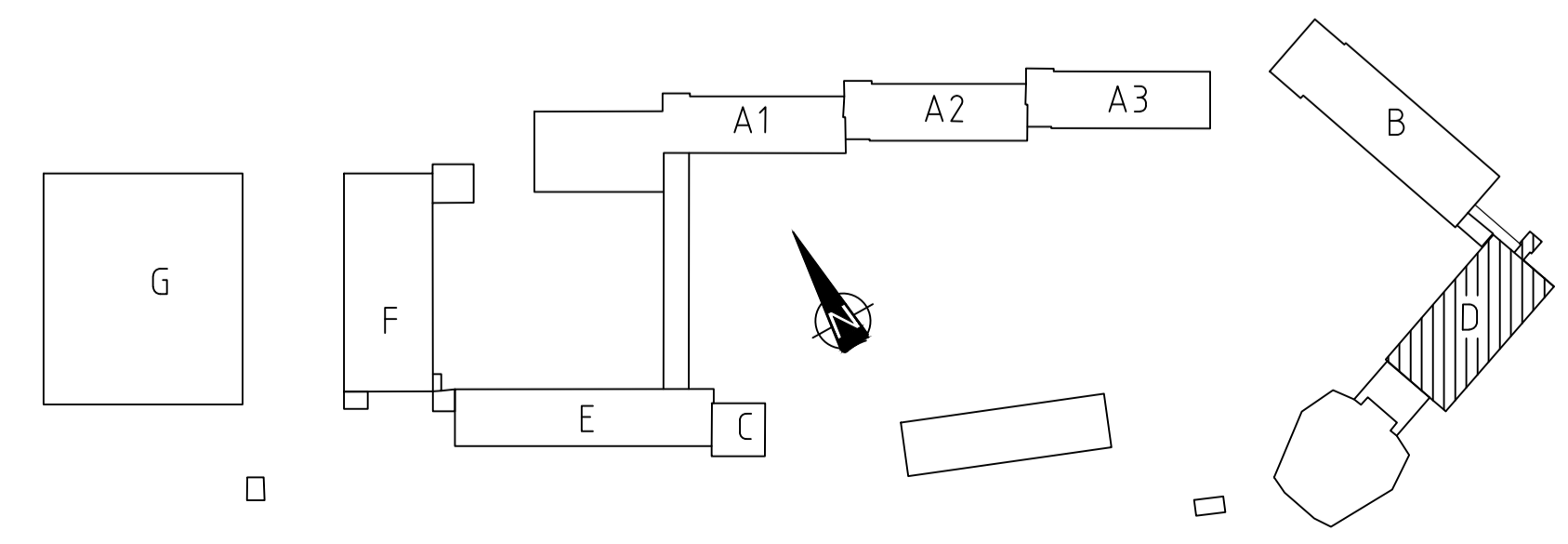
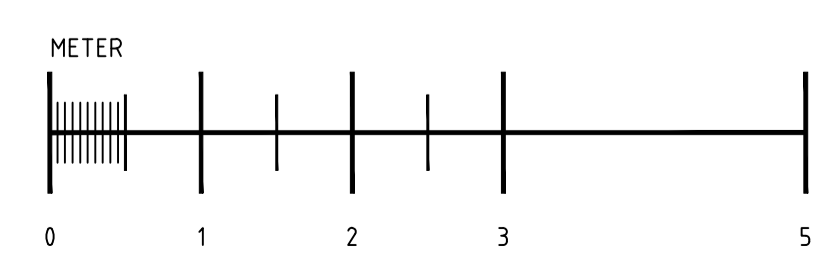
SKOLFÄSTIGHETER I STOCKHOLM AB

URSPRUNLIG SKISSTYCKE	BET	ANT	ÄNDRINGEN AVSER	SIGN	DATUM
Ark. S. Åkermark 1957					
<b>HÄSSELBYGÅRDSSKOLAN</b>					
FASTIGHETSNUMMER Nr 0190					
SPRINGBRUNNEN 4					
HUS D PLAN 100, DEL 2					
<b>OMBYGGNAD AV HUS D</b>					
RITAD AV, KONSTRUERAD AV	HANDLAGGARE	SKALA 1:50 (A1)			
DATUM	ANSVÄRIG	ARBETSNUMMER	RITNINGNUMMER	ÄNDR BET	
2012-10-01			A30-D012		




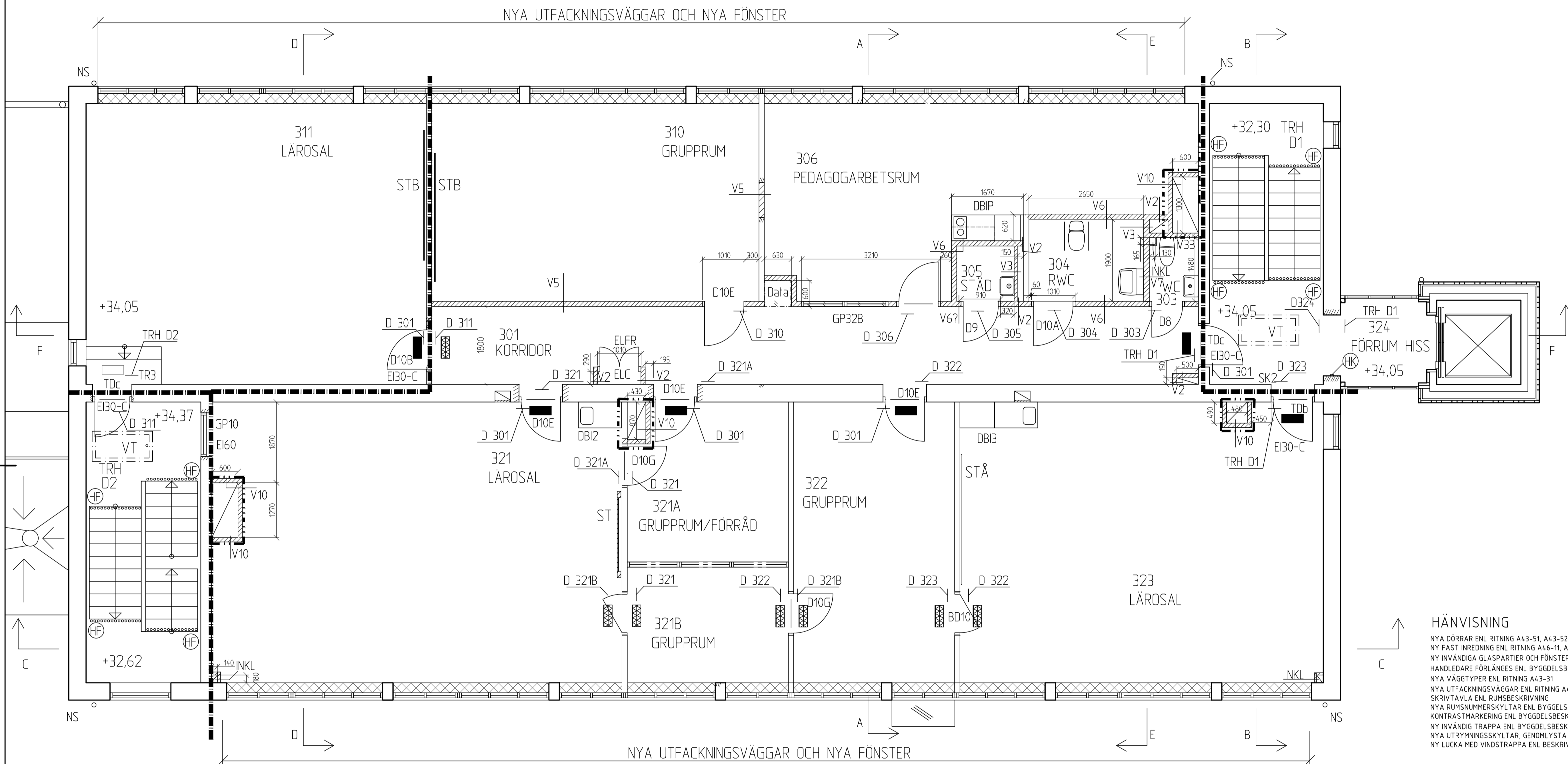


- HÄNVISNING**
- NYA DÖRRAR ENL. RITNING A43-51, A43-52
  - NY FASTINREDNING ENL. RITNING A46-01-A46-04, A46-12
  - NY INVÄNDIGA GLASPARTIER OCH FÖNSTER ENL. RITNING A43-53
  - HANDELDARE FÖRLÄNGES ENL. BYGGDELSBESKRIVNING
  - NYA VÄGGTYPER ENL. RITNING A43-31
  - NYA UTFACKNINGSVÄGGAR ENL. RITNING A42-51
  - SKRIVTAFLA ENL. RUMSBESKRIVNING
  - NYA RUMSNUMMERSKYLTA ENL. BYGGDELSBESKRIVNING
  - KONTRASTMARKERING ENL. BYGGDELSBESKRIVNING
  - NY INVÄNDIG TRAPPA ENL. BYGGDELSBESKRIVNING
  - NYA UTRYMNINGSSKYLTA, GENOMLYSTA ENL. E

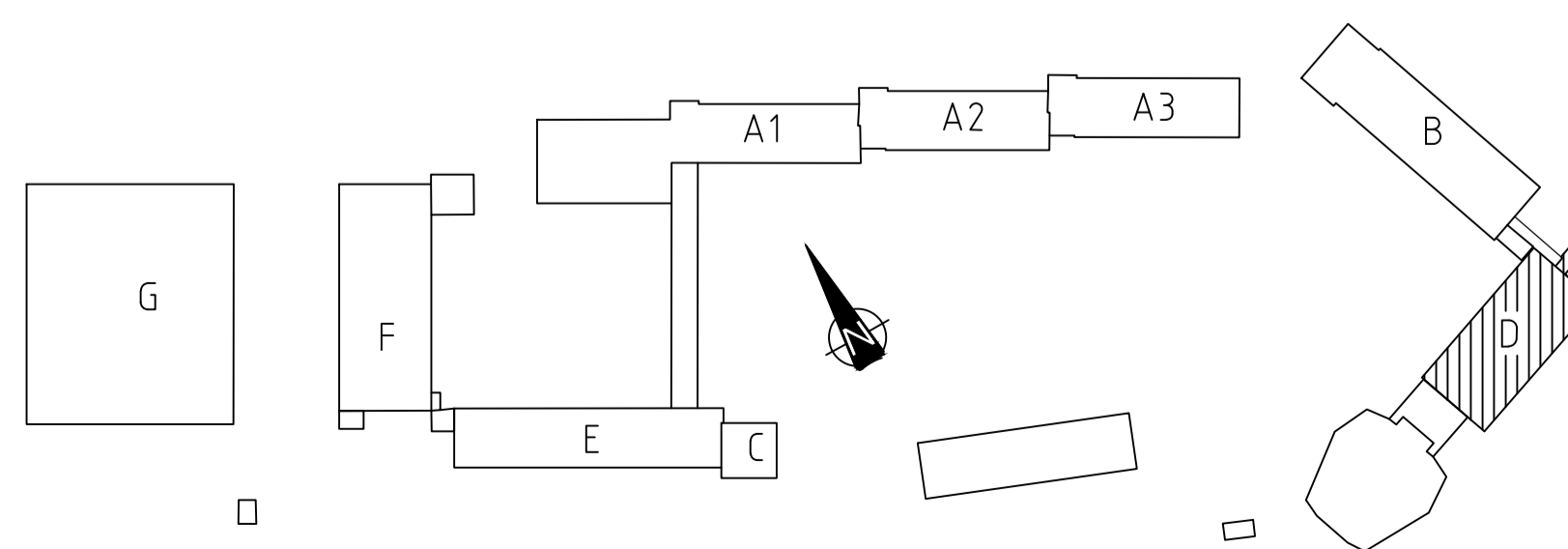
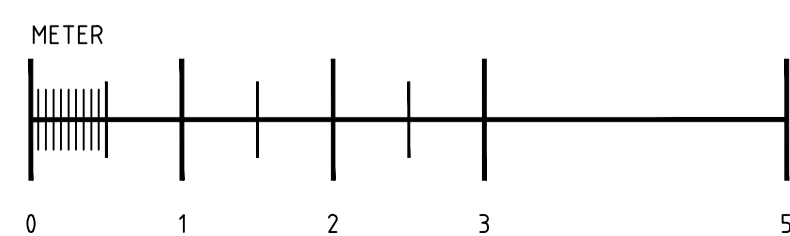


FÖRFRÅGNINGSUNDERLAG


 SKOLFÄSTIGHETER I STOCKHOLM AB		BET	ANT	ÄNDRINGEN AVSER	SIGN	DATUM
URSPRUNGLIG ARKITEKT: Ark. S. Åkermark 1957		HÄSSELBYGÅRDSSKOLAN FASTIGHETSNUMMER Nr 0190 SPRINGBRUNNEN 4 DEL AV HUS D PLAN 200 OMBYGGNAD AV HUS D				
RITAD AV, KONSTRUERAD AV	HANDLAGARE	SKALA 1:50 (A1)				
DATUM	ANSVÄRIG	ARBETSNUMMER	RITNINGNUMMER	ÄNDR. BET.		
2012-10-01			A30-D021			



- HÄNVISNING**
- NYA DÖRRAR ENL. RITNING A43-51, A43-52
  - NY FAST INREDNING ENL. RITNING A46-11, A46-12
  - NY INVÄNDIGA GLASPARTIER OCH FÖNSTER ENL. RITNING A43-53
  - HANDELDARE FÖRLÄNGES ENL. BYGGDELSBESKRIVNING
  - NYA VÄGGTYPER ENL. RITNING A43-31
  - NYA UTFACKNINGSVÄGGAR ENL. RITNING A42-51
  - SKRIVTAVLA ENL. RUMSBESKRIVNING
  - NYA RUMSNUMMERSKYL TAR ENL. BYGGDELSBESKRIVNING
  - KONTRASTMARKERING ENL. BYGGDELSBESKRIVNING
  - NY INVÄNDIG TRAPPA ENL. BYGGDELSBESKRIVNING
  - NYA UTRYMNINGSSKYL TAR, GENOMLYSTA ENL. E
  - NY LUCKA MED VINDSTRAPPA ENL. BESKRIVNING

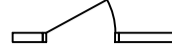



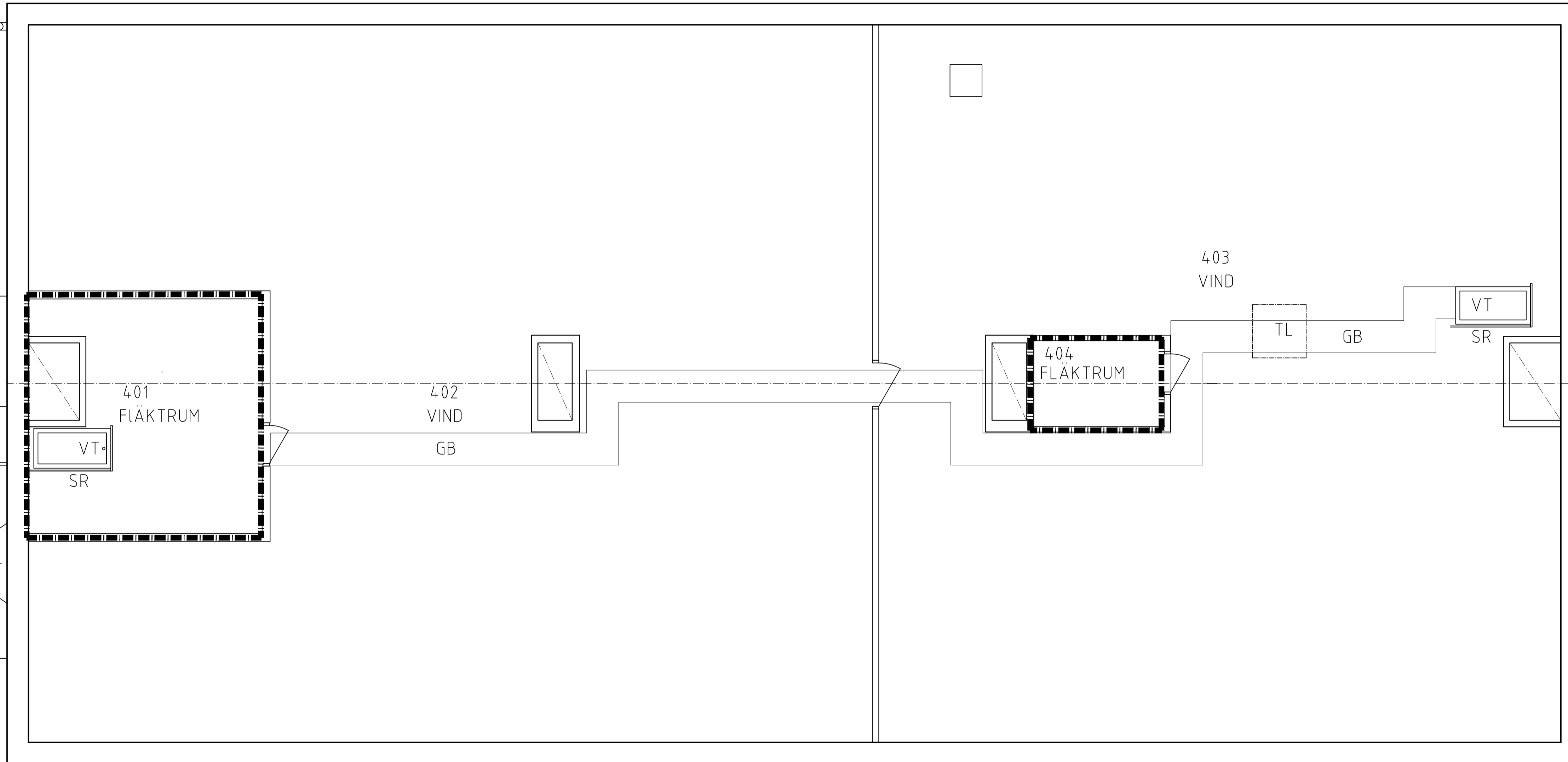
FÖRFRÅGNINGSUNDERLAG

 SKOLFÄSTIGHETER I STOCKHOLM AB		BET		ANT	ÄNDRINGEN AVSER	SIGN	DATUM
RITAD AV, KONSTRUERAD AV Ark. S. Åkermark 1957		HÄSSELBYGÅRDSSKOLAN FASTIGHETSNUMMER Nr 0190 SPRINGBRUNNEN 4 DEL AV HUS D PLAN 300 OMBYGGNAD AV HUS D		SKALA 1:50 (A1)		ARBETSNUMMER RITNINGNUMMER A30-D031	
DATUM 2012-10-01		ANSVÄRIG		ARBETSNUMMER		RITNINGNUMMER A30-D031	

# FÖRKLARINGAR

ALLA MÅTT I MILLIMETER

-  BEINTLIG DÖRR I BEINTLIG VÄGG
-  BRANDCELLSGRÄNS E160
- GB = NY GÅNGBRYGGA
- NS = NYTT STUPRÖR
- TL = NY TAKLUCKA
- VT = NY VINDLUCKA MED TRAPPA
- SR = NYTT SKYDDSRÄCKE AV ALUMINIUM, TYP WELAND, PÅ TVÅ SIDOR OM VINDLUCKA.



## HÄNVISNING

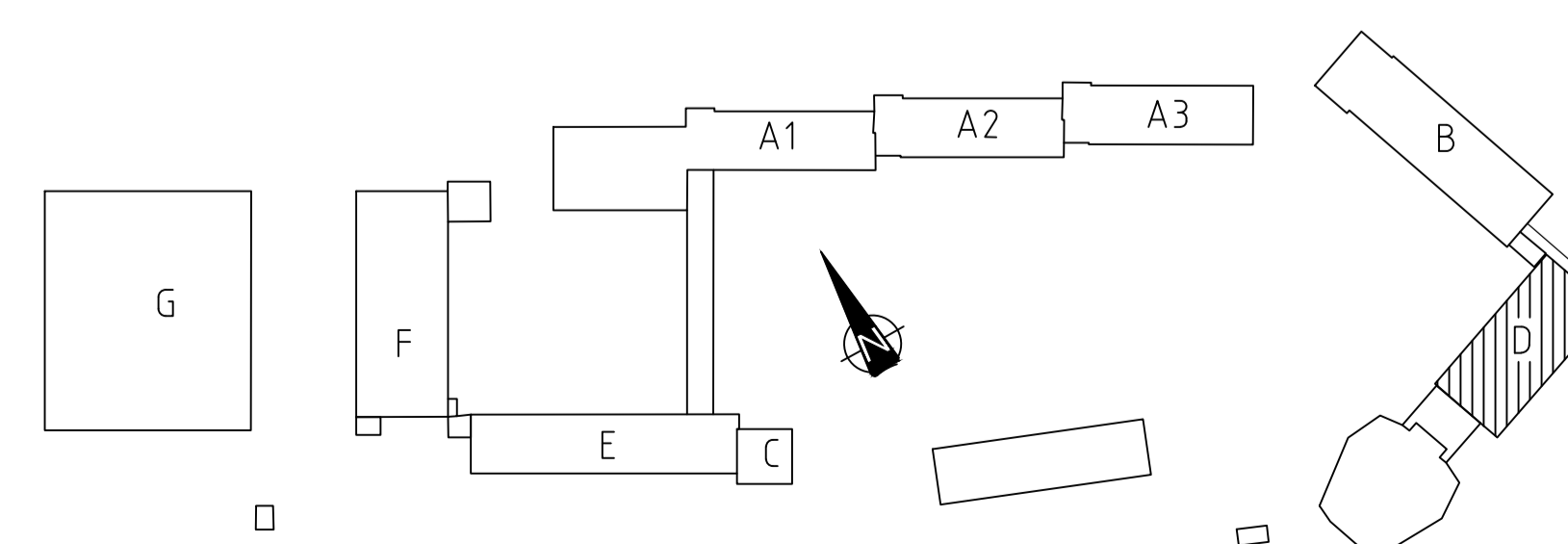
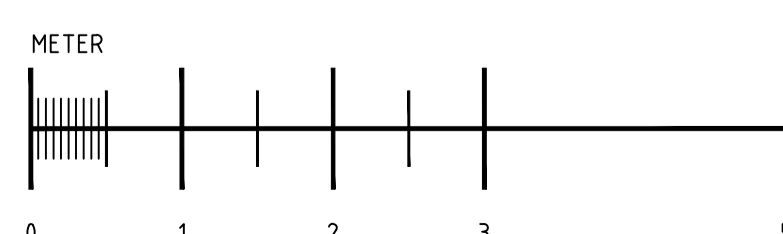
NY GÅNGBRYGGA, TAKLUCKA OCH LUCKA MED VINDSTRAPPA ENL BYGGDELSBESKRIVNING

## FÖRFRÅGNINGSUNDERLAG



SKOLFÄSTIGHETER  
I STOCKHOLM AB

URSPRUNLIG ARKITEKT Ark. S. Åkermark 1957		BET	ANT	ÄNDRINGEN AVSER	SIGN	DATUM
RITAD AV, KONSTRUERAD AV		HANDLAGGARE		SKALA 1:50 (A1)		
DATUM 2012-10-01		ANSVÄRIG		ARBETSNUMMER	RITINGSNUMMER	ÄNDR BET
HÄSSELBYGÅRDSSKOLAN		A30-D041				
FASTIGHETSNUMMER Nr 0190						
SPRINGBRUNNEN 4						
DEL AV HUS D PLAN 400 (VINDSPLAN)						
OMBYGGNAD AV HUS D						

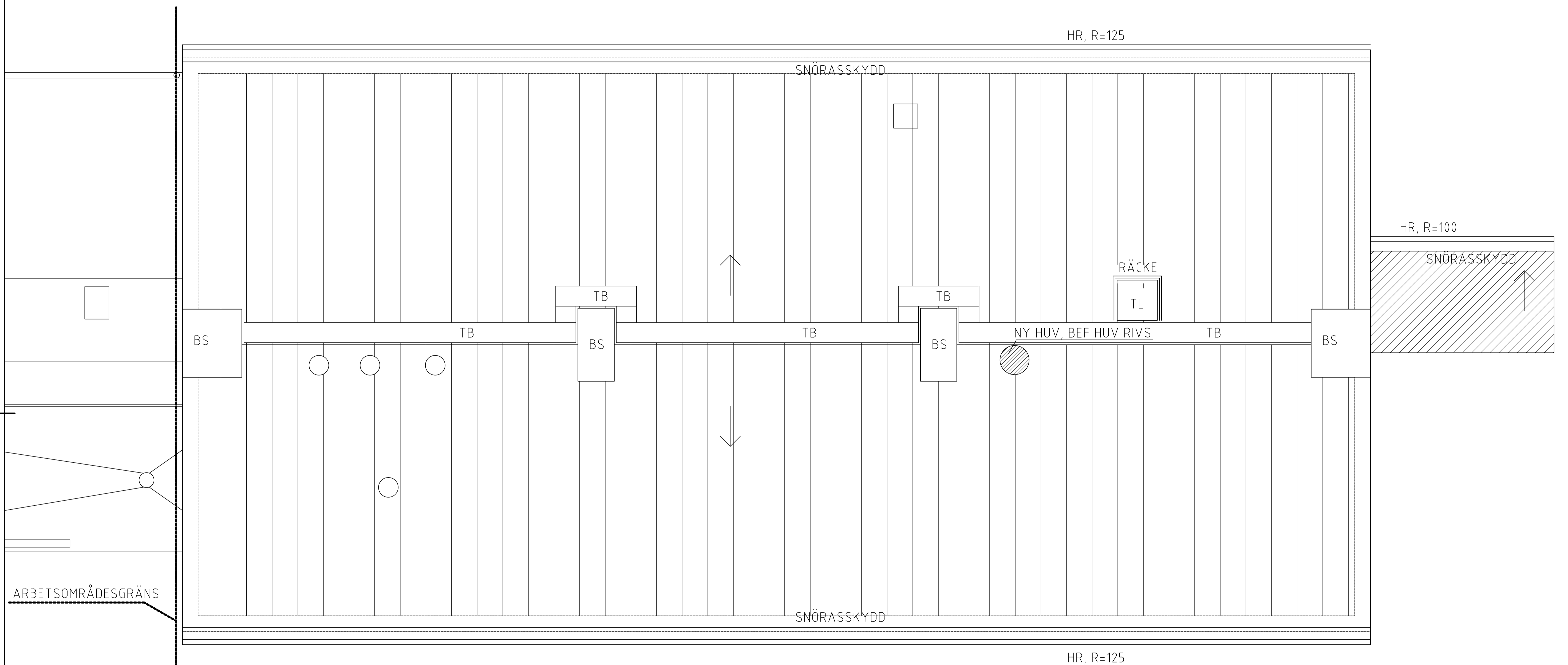


# FÖRKLARINGAR

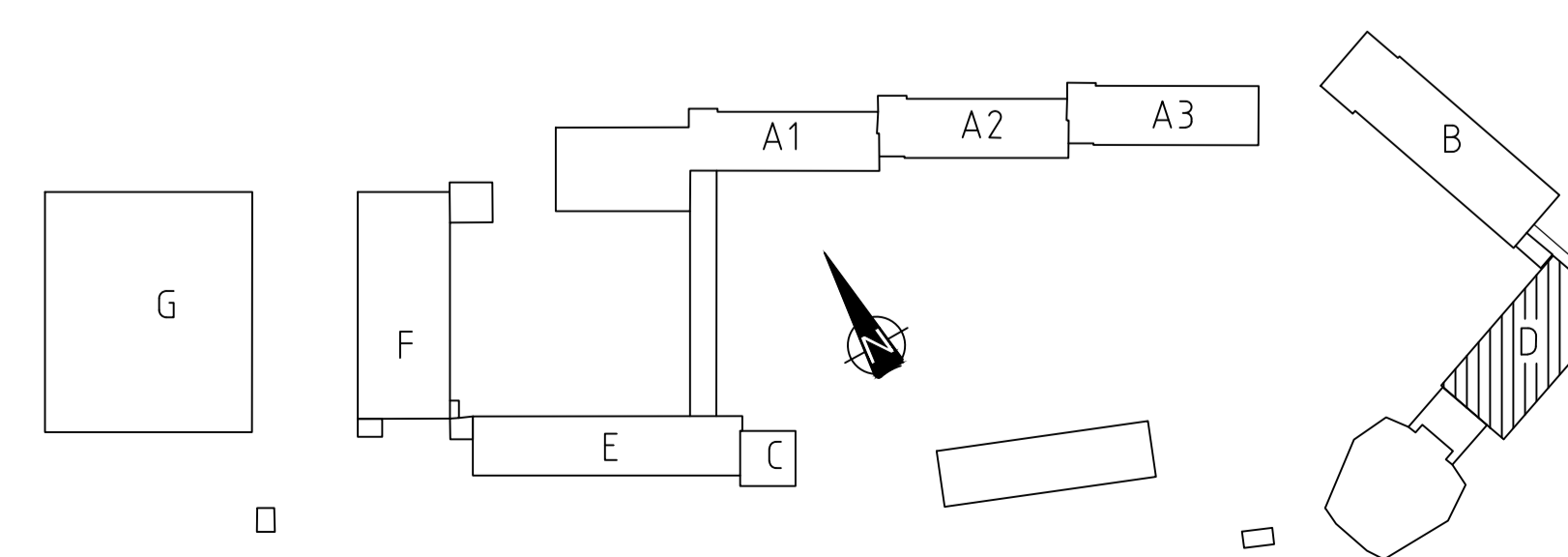
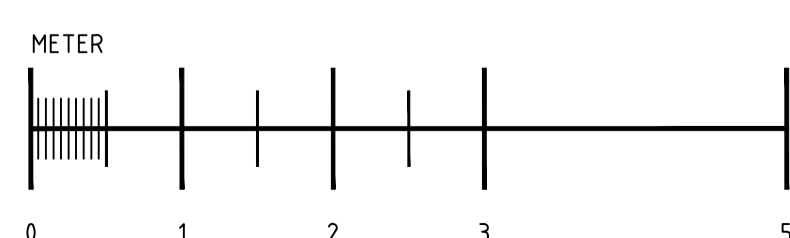
ALLA MÅTT I MILLIMETER

 NY ELLER BERÖRD BYGGNADSDDEL

- BS = BEFINTLIG SKORSTEN
- TB = NY TAKBRYGGA
- TL = NY TAKLÜCKA
- HR = NY HÄNGRÄNNA, DIMENSION I MM ENL RITNING



ARBETSSOMRÅDESGRÄNS



## FÖRFRÅGNINGSUNDERLAG



SKOLFASTIGHETER I STOCKHOLM AB

URSPRUNGLIG ARKITEKT: Ark. S. Åkermark 1957		BET	ANT	ÄNDRINGEN AVSER	SIGN	DATUM
RITAD AV, KONSTRUERAD AV		HANDLAGGARE		SKALA 1:50 (A1)		
DATUM 2012-10-01		ANSVÄRIG		ARBETSNUMMER	RITNINGNUMMER	ÄNDR BET
				HÄSSELBYGÅRDSSKOLAN FASTIGHETSNUMMER Nr 0190 SPRINGBRUNNEN 4 DEL AV HUS D PLAN 500 (TAKPLAN) OMBYGGNAD AV HUS D A30-D051		

