

Fackliga representanter
för Johannes skola

Stockholm 2015.10.06

Ritningar för underskrift av fackliga representanter - Johannes skola

Skickar över ritningar på ombyggnadsprojektet Johannes skola, Hus A och Hus B. Följande ritningar är med i utskicket: utredningshandlingar med datering 150402 samt förslagshandlingar med datering 151002.

Vänliga hälsningar

Veronica Sundqvist

**Lilje
wall**

Liljevall arkitekter AB Växel: +46 (0)10-205 10 80 liljevall.se
GÖTEBORG STOCKHOLM MALMÖ BUENOS AIRES

FÖRKLÄRNINGAR

- BEF. WC = WC I BEFINTLIGT LÄGE
- NY WC = NY INNTT LÄGE
- ÄND. WC = WC FÅR ÄNDRAD FORM
- HS = HÖGSKÅP
- RYVEN VÄGG
- NY VÄGG
- NY DÖRR

FÖRESLAGNA TILLGÅNGSHETSÅTGÄRDER

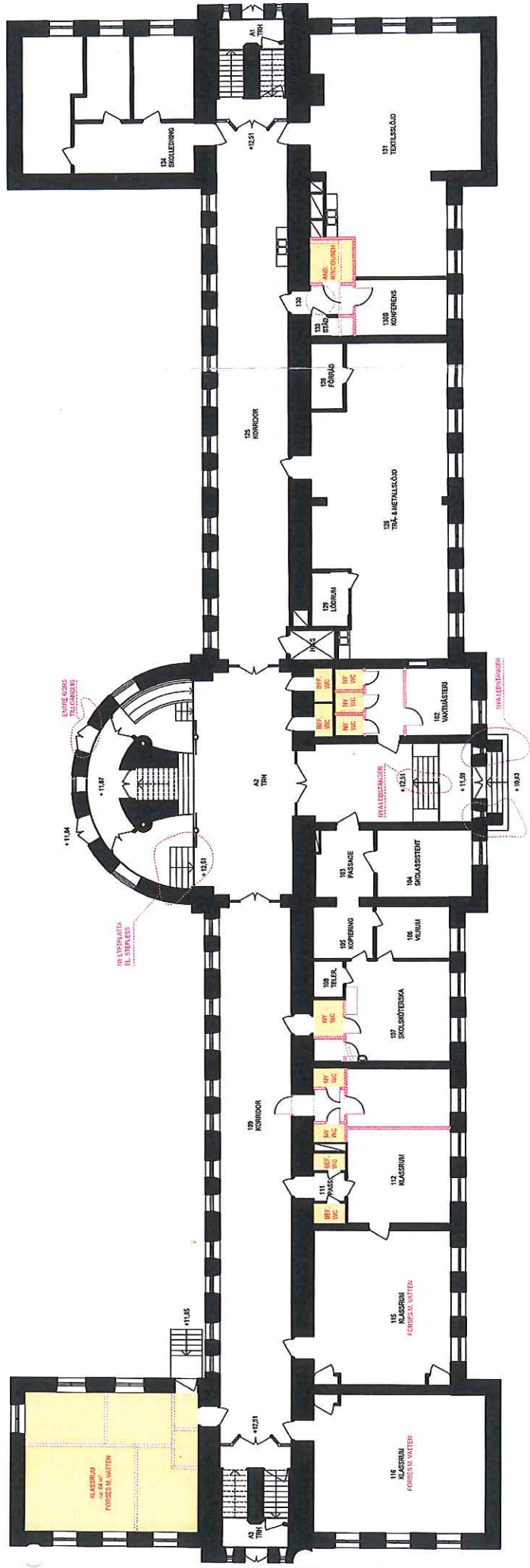
Huvudentrén mot skolgården görs tillgänglig och ev. hjälpelivnader säs över och åtgärdas. Pjaja rampas skarpa lutning föreslås en skjutsektion på en plan 100. Bredder på korridor och dörröppningar till publika utrymmen säs över och åtgärdas. Dörar till publika utrymmen samt dörar till icke publika utrymmen som har kantregel eller dörrsläppare föres med dörröppningsautomatik. Om klassrum säs användas som specialsal är förmedla dör för dörröppningsautomatik med fjärrstyrning. Se separat åtgärdsprogram för tillgänglighet och brand.

FÖRESLAGNA ÅTGÄRDER LWC-UTRYMMEN

På plan 100 tillkommer 6 st wc (varav 1 wc), 1 wc hiss. Nya wc:n läggs i lägen där bef. stammar finns. Grotum vid skolskåpsst. Antalet wc:n ökar från 6 st till 11 st.

FÖRESLAGNA AKUSTIKÅTGÄRDER

I korridor och trapphus sätts en ljudabsorberande mattan på detsamma som sedan polstras med akustikull. Ett djugo görs mot sprängbatter och ljallikar. På väggarna ovan ljuddämparna sätts akustikpaneler, som även kan användas som andagsvävar.



110 Ljusgusti
Lärarförbundet

FÖRKLARINGAR

- BEF. WC = WC I BEFANTLIGT LÄGE
- NY WC = WC I NYTT LÄGE
- ÄND. WC = WC FÅR ÄNDRAD FORM
- HS = HÖGSKÅP
- RVEN VÄGG = RIVEN VÄGG
- NY VÄGG = NY VÄGG
- NY DÖRR = NY DÖRR

FÖRESLAGNA TILGÅNGSLÖSLIGHETSÅTGÄRDER:

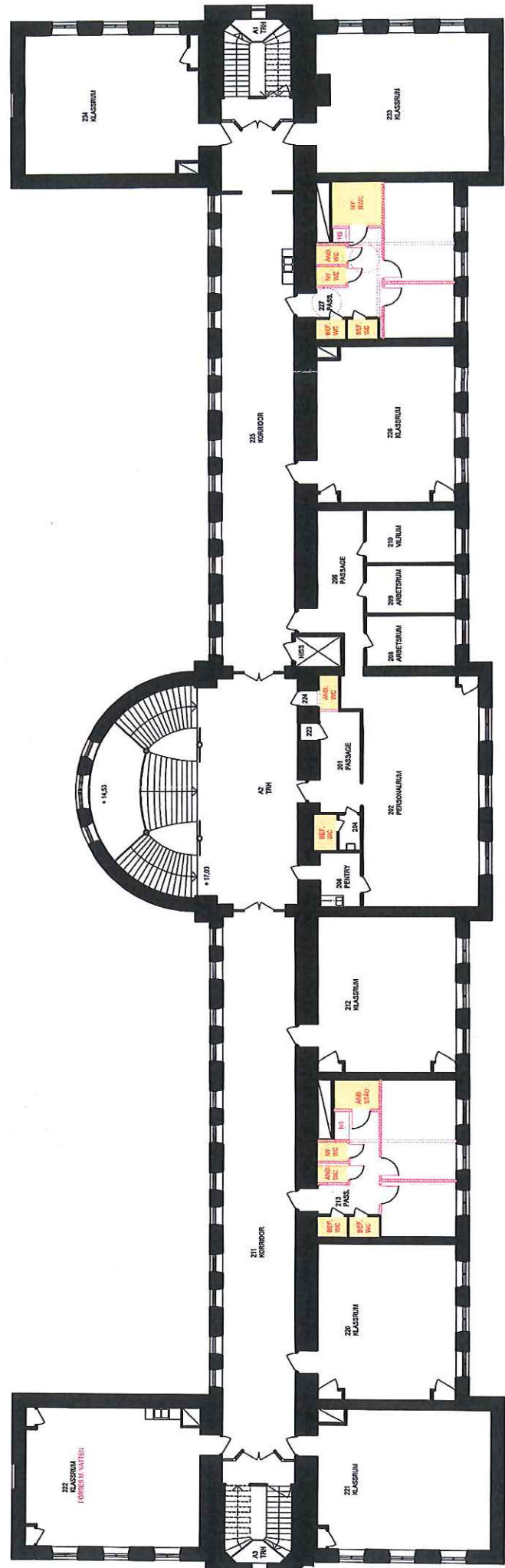
Rwc, med måtten 2.2x2.2m tillkommer på plan 200. Bredder på korridorer och dörröppningar till publika utrymmen ses över och åtgärdas. Öbör till publika utrymmen samt dörrar till lösa publika utrymmen som har kantregal eller korridorer löses med dörröppningsautomatik. Om klassrum såd användas till språk eller förberedelse av föreläsningar utrustas med jämsynning. Se separat åtgärdsprogram för tillgänglighet och brand.

FÖRESLAGNA ÅTGÄRDER I WC-UTRYMMEN:

På plan 200 tillkommer 3 st wc (varav 1 rwc).
Nya wcn läggs i lägen där bef. slårmar finns.
Antalet wcen ökar från 8 st till 11 st.

FÖRESLAGNA AKUSTIKÅTGÄRDER:

I korridorer och trapphus sätts en tillkomande idram på distans som sedan putsas med akustikputs. Ett släpp görs mot synliga balkar och taklister. På väggarna ovan tillbetelema sätts akustikpaneler, som även kan användas som andäggstavlar.



FÖRKLÄNINGAR

BEF. WC = WC BEFINTLIGT LÄGE

NY WC = WC INVITT LÄGE

ÄND. WC = WC FÄR ÄNDRAD FORM

HS = HÖRSKÅP

RVEN VÄGG = RIVEN VÄGG

NY VÄGG = NY VÄGG

NY DÖRR = NY DÖRR

FÖRESLAGNA TILGÅNGSLÖSINGSÅTGÄRDER:

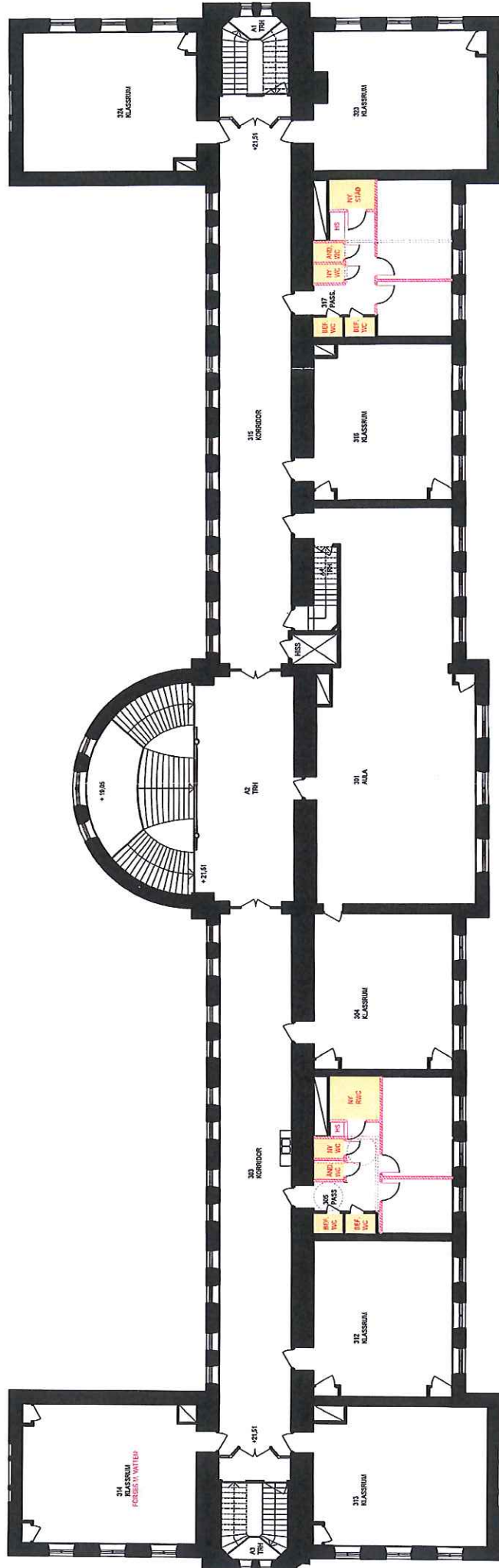
Rvc, med måttan 2,2x2,2m, tillkommer på plan 300. Bredder på korridor och utgångsgång. Sittstolar i rummet ska flyttas ut över och tillgås. Dörren till publika utgångsgång ska öppnas utåt. Utgångsgångarna ska utrustas med branddörrar och dörröppningsfjädrar med dörröppningsautomatik. Om klassrum ska användas som specialsalar förbereds dörr för dörröppningsautomatik med fjärrstyrning. Se separat åtgärdsprogram för tillgänglighet och brand.

FÖRESLAGNA ÅTGÄRDER LVC-UTRYMMEN:

På plan 300 tillkommer 3 st wc (varav 1 tvcc). Nya wc:n läggs i lägen där wc stämmer finns. Använd wc:n står från 0 s till 9 s.

FÖRESLAGNA AKUSTIKÅTGÄRDER:

I korridor och läpphus sätts en färdigbyggd ritarm på distans som sedan putsas med akustikputs. Ett släpp görs mot synliga balkar och ledslisar. På väggarna ovan trapporna ställs akustikpaneler, som även kan användas som anslagstavlar.



FÖRKLARINGAR

BEF. WC = WC BEFINTLIGT LÄGE

NY WC = WC INYTT LÄGE

ÄND. WC = WC FÄR ÄNDRAD FORM

HS = HÖGSKÅP

RYVEN VÄGG

NY VÄGG

NY DÖRR

FÖRESLAGNA TILGÅNGSLIGHETSÅTGÄRDER

RWC, med måttén 2,2x2,2m tillkommer på plan 400.

Ny Yttelista tillkommer vid trappa i korridor. Bräddar på korridor och dörröppningar till publika utrymmen ses över och åtgärdas. Dörren till publika utrymmen samt dörrar till läsa publika utrymmen som har kantenig eller dörrdelarna föreser med dörröppningsautomatik. Om klassrum ska användas som specialisalar förbereds dörr för dörröppningsautomatik med fjärrstyning. Se separat åtgärdsprogram för tillgänglighet och brand.

FÖRESLAGNA ÅTGÄRDER I WC-JÄRMMEN:

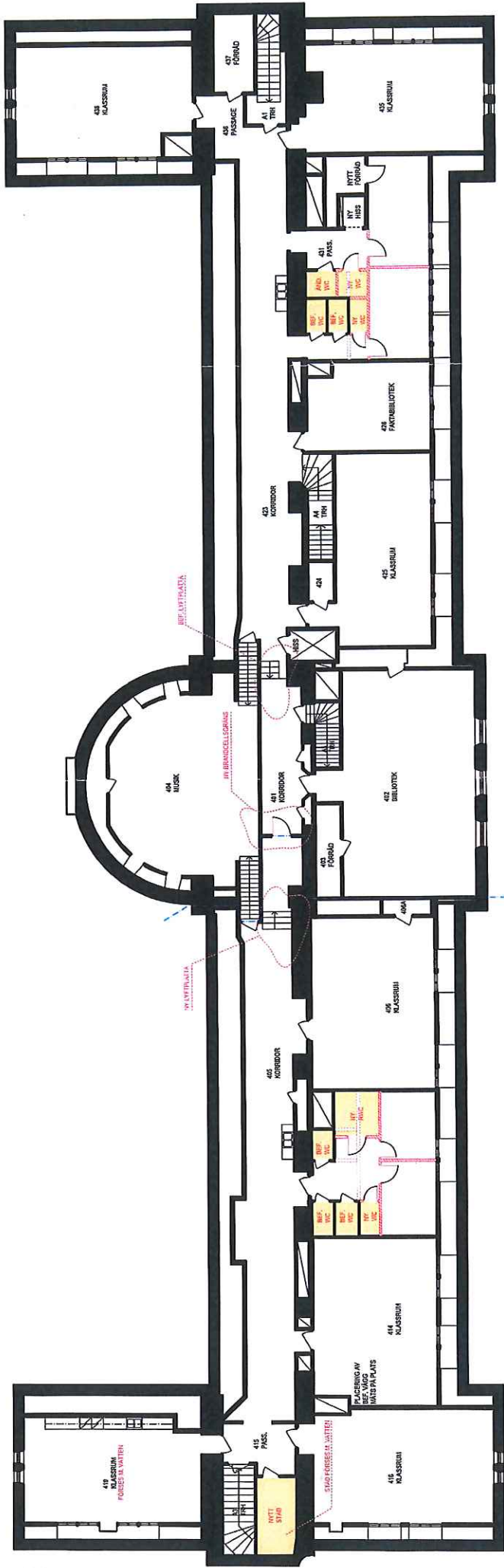
På plan 400 tillkommer 4 st wc (varav 1 rwc).

Nya wc:n läggs i lägen där bef. stammar finns.

Antalet wc:n ökar från 6 till 10 st.

FÖRESLAGNA AKUSTIKÅTGÄRDER:

I korridor och trapphus sätts en ljuddämpande tidning på väggarna som sedan placeras med akustikbatts. Ett stängs öms med snittliga ballar och ballisar. På väggarna sätts akustikpaneler, som även kan användas som ansiktsvävlar.



FÖRKLARINGAR**BEF. WC** = WC I BEFINTLIGT LÄGE**NY WC** = WC I NYTT LÄGE**ÄND. WC** = WC FÅR ÄNDRAD FORM**HS** = HÖSSKÅP**RVEN VÄGG****NY VÄGG****F** = NY DÖRR**FÖRESLAGNA TILGÅNGSLIGHETSÅTGÄRDER:**

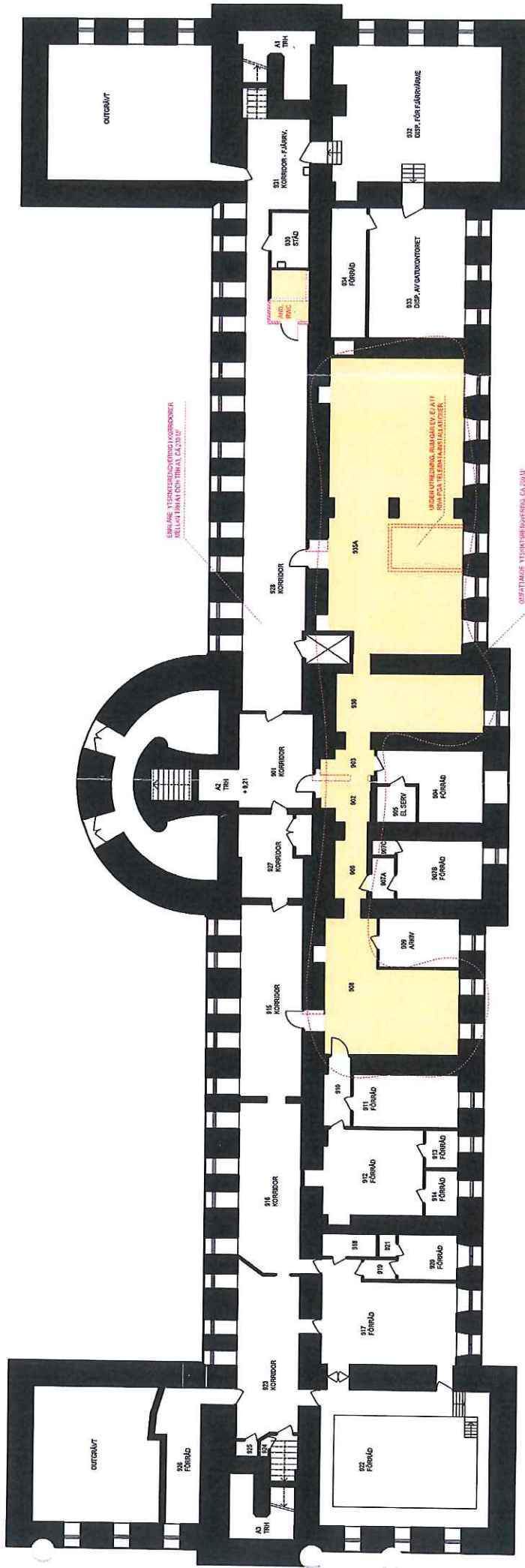
Van görs om till ett rev med måtten 1,9x2,65m. Bredder på korridorer och dörröppningar till publika utrymmen ses över och åtgärdas. Dörar till publika utrymmen samt dörrar till före public utrymmen som har kantspel eller utrymmen löses med dörröppningsstatistik. Se separat åtgärdsprogram för tillgänglighet och brand.

FÖRESLAGNA ÅTGÄRDER I WC-UTRYMMEN:

På plan 900 tillkommer inget wc utan bef. wc görs om till 1 rev.
 Antalet förklar delstamma, dvs 1 st wc.

FÖRESLAGNA AKUSTIKÅTGÄRDER:

I korridorer och trapphus sätts dämpningsmaterial underläst. På väggar sätts akustikpaneler, som även kan användas som utsätsvävar.



FÖRKLARINGAR

- BEF. WC = WC BEFINTLIGT LÄGE
- NY WC = WC NYTT LÄGE
- ÄND. WC = WC FÄR ÄNDRAD FORM
- RYVEN VÄGG
- NY VÄGG
- NY DÖRR

FÖRBESÄLVNA TILGÅNGS- OCH ÅTGÄRDER

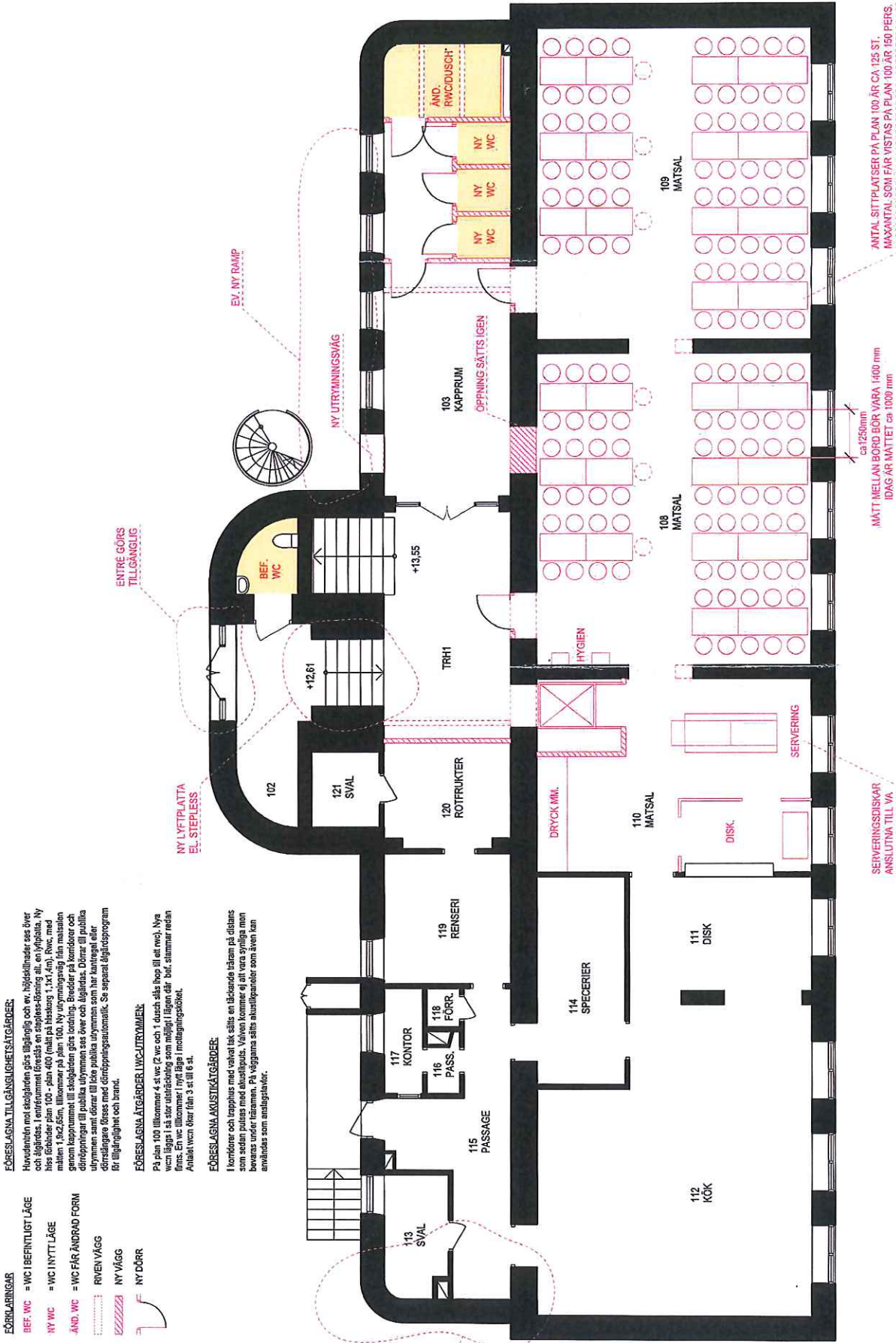
Huvudentrén mot skolgården görs tillgänglig och ev. höjdstolmar ses över och åtgärdas. I entrén föreslås en stoppskåpning all. en lyftplatta, ny hiss (binder plan 100 - plan 400 (mått på hisslängd 1,1x1,4m), Rwc, med max. 1,9x2,5m, tillkommer på plan 100. Ny utrymningsväg från matsalen genom korridor mot till stogården görs ledning. Bredder på korridor och dörröppningar till publika utrymnen ses över och åtgärdas. Dörrar till publika utrymnen samt dörrar till hiss- och lyftplattans utrymnen som har karaktär eller förhållning till hiss med dörröppningsautomatik. Se separat åtgärdsprogram för tillgänglighet och brand.

FÖRBESÄLVNA ÅTGÄRDER I WC-UTRYMME

På plan 100 tillkommer 4 st wc (2 wc och 1 dusch sås ihop till ett wc). Nya wc:n läggs i så stor utsträckning som möjligt i lägen där bef. stämmer redan finns. En wc tillkommer i nytt läge i motliggningssöket. Anslut tvätt över från 3 st till 6 st.

FÖRBESÄLVNA AKUSTIKÅTGÄRDER

I kontor och trapphus med vävt tak sätts en läckande trälam på distans som sedan pulvas med akustikputs. Valven kommer ej att vara synliga men bevaras under trälamen. På väggarna sätts akustikpaneler som även kan användas som anslagstavlar.



UTREDNINGSHANDLING - PLAN 100, HUS B, JOHANNES SKOLA - 150402 / VS

FÖRKLARINGAR

- BEF. WC = WC BERÄNTLIGT LÄGE
- NY WC = WC INYTT LÄGE
- ÄND. WC = WC FÄR ÄNDRAD FORM
- RVEN VÄGG
- NY VÄGG
- NY DÖRR

FÖRESLAGNA TILGÅNGSLÖSLIGHETSÅTGÄRDER:

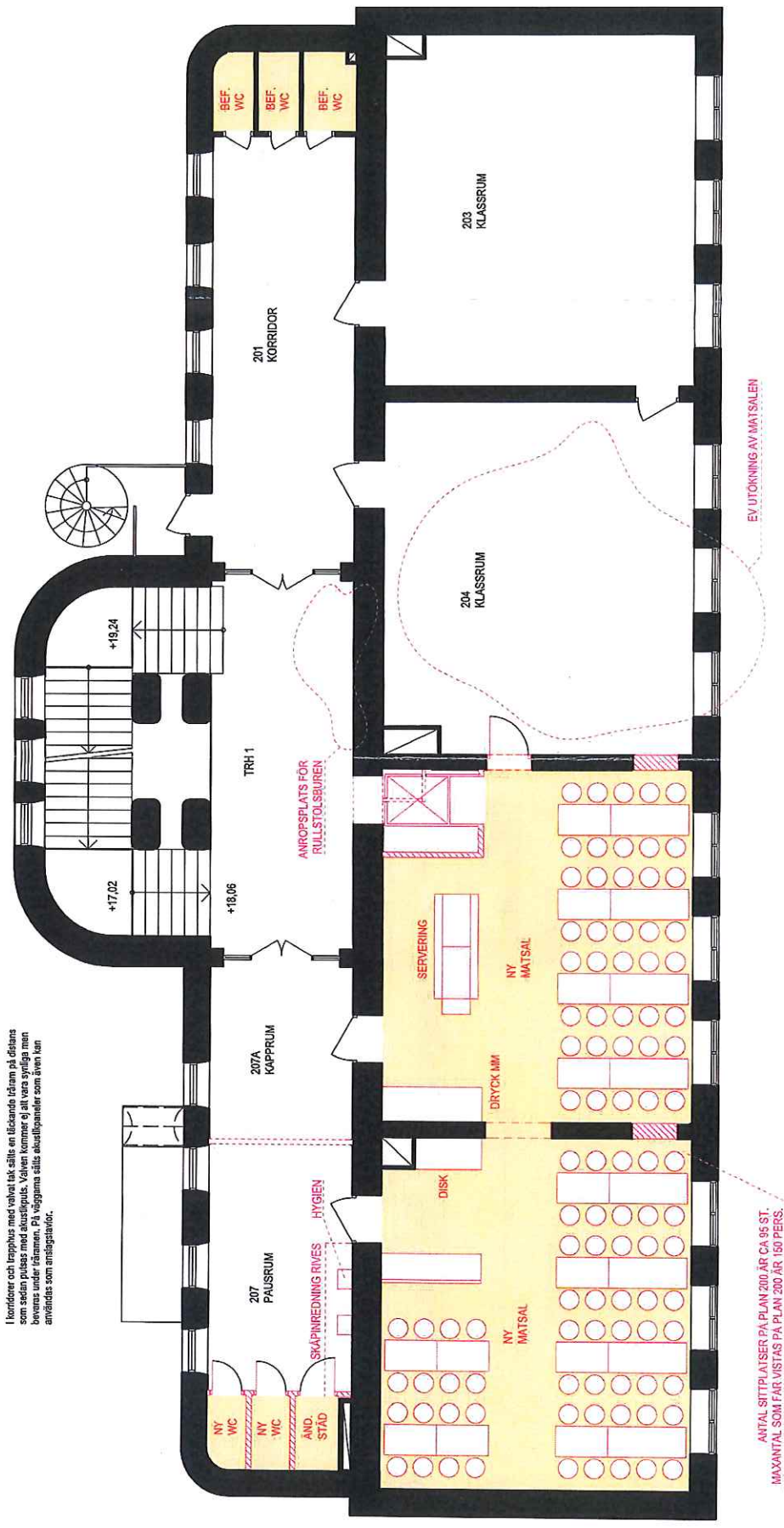
En anropställe, gäst inbjudning i trapphuset för att uppfylla tillgänglighetskraven för utställningen. Ny hiss och bänkar på 100-1100 mm. På höjningsanläggningen 1,1x1,4m. Bredare på korridor och dörröppningar till publika utrymnen som över och åtgärdas. Dörar till publika utrymnen samt dörrar till läsa publika utrymnen som har kantregal eller dörrsällare görs med dörröppningsautomatik. Om klassrum ska användas som specialsalur förbereds dörr för dörröppningsautomatik med fjärrstyrning. Se separat åtgärdsprogram för tillgänglighet och brand.

FÖRESLAGNA ÅTGÄRDER I WC-UTRYMMEN:

På plan 200 tillkommer 2 st wc.
 Ny wc läggs i två läge längs med ena gavelväggen, där stammar ej finns.
 Antalet wc blir från 3 st till 5 st.

FÖRESLAGNA ÅTGÄRDER I KORRIDORER:

I korridor och trapphus med vävt tak sätts en täckande träram på detsamma som sedan pussas med akustisput. Väven kommer ej att vara synliga men benäms under takramen. På väggarna sätts akustipaneler som även kan användas som utsagningsbänkar.



ANTAL SITTPÅSATS PÅ PLAN 200 ÄR CA 95 ST.
 MAXANTAL SOM FÄR VISITAS PÅ PLAN 200 ÄR 150 PERSONER.

FÖRKÄRNINGAR

- BEF. WC = WC IBERINTLUT LÅGE
- NY WC = WC NYTT LÅGE
- ÄND. WC = WC FÄR ÄNDRAD FORM
- RVEN VÄGG = RVEN VÄGG
- NY VÄGG = NY VÄGG
- NY DÖRR = NY DÖRR

FÖRESLAGNA TILLGÅNGSLIGHETSÅTGÄRDER:

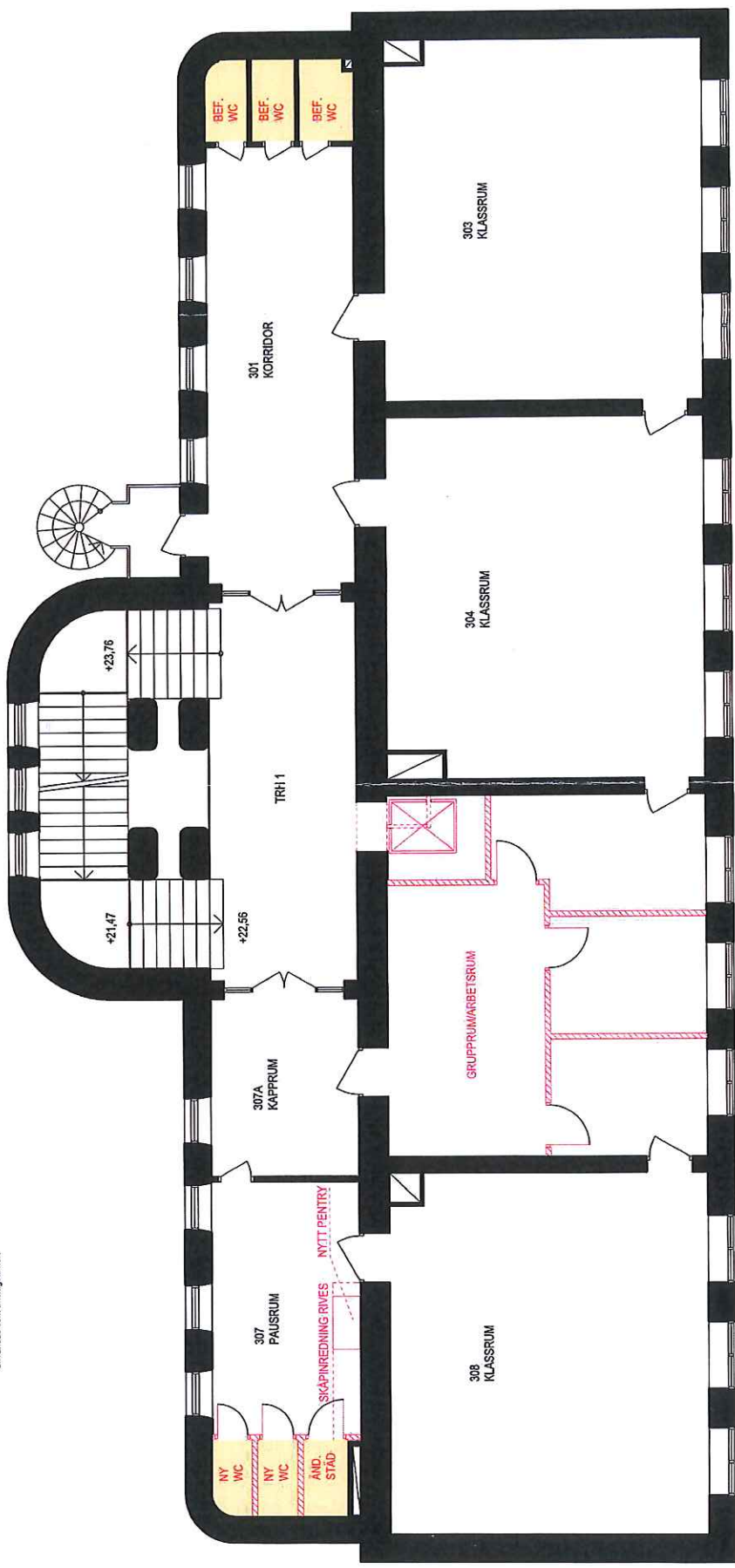
På plan 300 tillkommer 2 st wc. Klassrum ska användas som specialbad för beredningsautomatik med fjärrstyrning. Se separat åtgärdsprogram för tillgänglighet och brand.

FÖRESLAGNA ÅTGÄRDER I WC-UTRYMMEN:

På plan 300 tillkommer 2 st wc. Ny wc ska byggas i TRH 1 med ena gavelviden, där stämmer ej finns. Arealitet väntar från 5 st till 6 st.

FÖRESLAGNA AKUSTIKÅTGÄRDER:

I korridor och trapphus med valvet tak sätts en lösbärande träram på distans som sedan fylls med akustisput. Valven kommer ej att vara synliga men bevaras under träramen. På väggarna sätts akustikpaneler som även kan användas som andelagsväv.



FÖRKLÄRNINGS

BEF. WC = WC I BEFINTLIGT LÄGE

NY WC = WC I NYTT LÄGE

ÄND. WC = WC FÄR ÄNDRAD FORM

RIVEN VÄGG

NY VÄGG

NY DÖRR

FÖRESLAGNA TILLGÅNGSLIGHETSÅTGÄRDER:

Ny hiss förbinder plan 100 - plan 400 (mått på hissöppning 1,1x1,4m). Om klassrum ska användas som specialisalar förbereds elår för dörröppningsautomatik med fjärrstyrning. Se separat åtgärdsprogram för tillgänglighet och brand.

FÖRESLAGNA ÅTGÄRDER I VCC-LITRYMMER:

På plan 400 tillkommer friga Vc.

FÖRESLAGNA AKUSTIKÅTGÄRDER:

Hemdörrar och trapphus med valva tak sätts en täckande tätning på distans som sedan putsas med akustputs. Valven kommer ej att vara synliga men bevaras under tätningen. På väggar sätts akustplattor som även kan användas som anslagstavlar.

