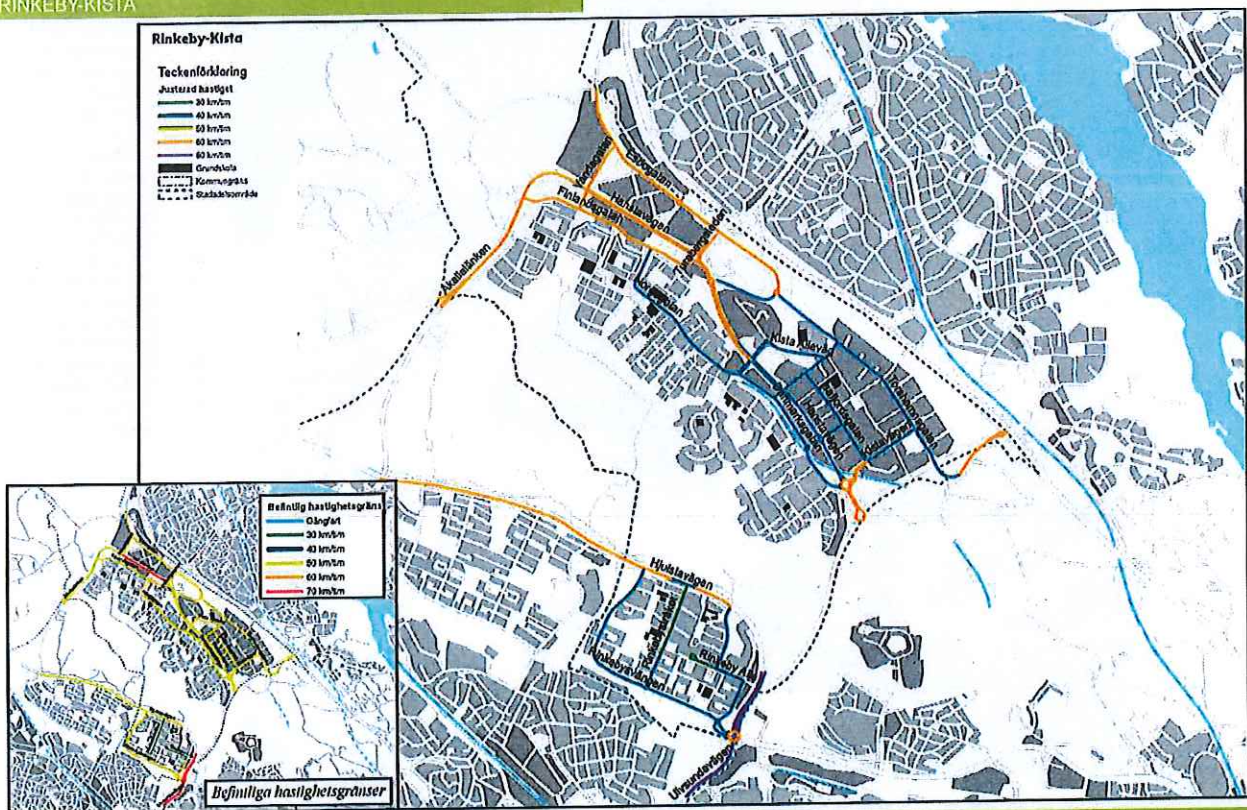
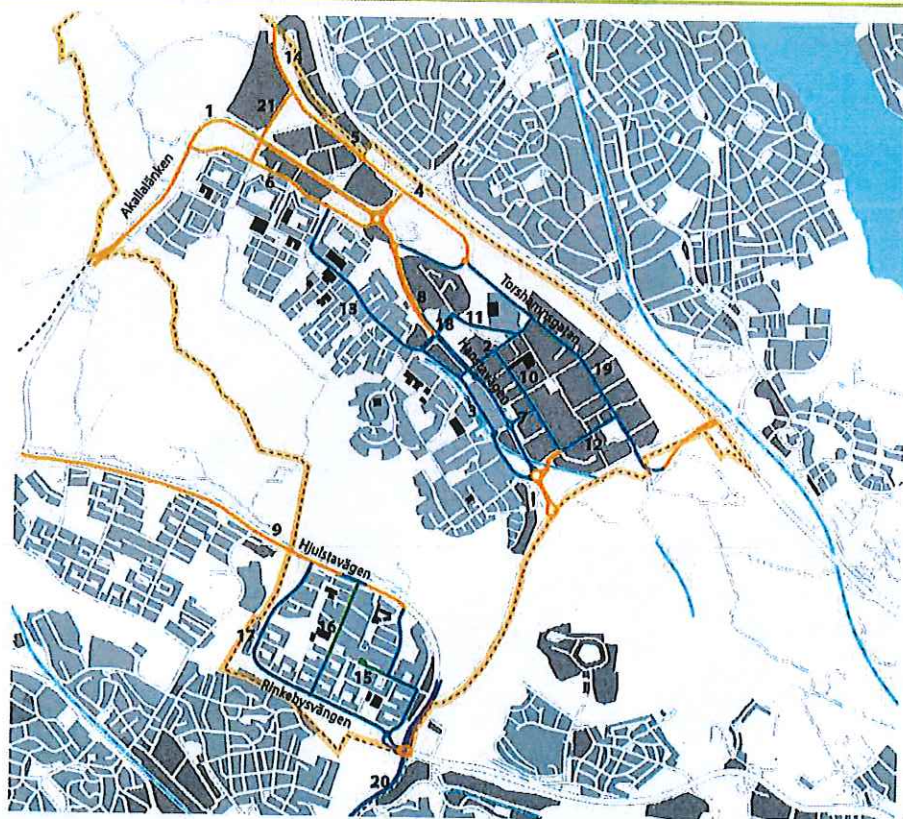


Bilaga

Ut drag ur Hattighetsplan Stockholm, Del 4

RINKEBY-KISTA





1. Akalla länken
2. Borgarfjordsgatan
3. Danmarksgatan
4. Esbobron/-tunnel
5. Esbogatan
6. Finlandsgatan
7. Färögatan
8. Hanstavägen
9. Hjulstavägen
10. Isafjordsgatan
11. Kista Alléväg
12. Kistavägen
13. Norgegatan
14. Norra Kolonnväge
15. Rinkeby Allé
16. Rinkebystråket
17. Rinkebysvängen
18. Skagafjordsgatan
19. Torshamnsgatan
20. Ulvsundavägen
21. Vandagatan

Akallalänken

Befintlig hastighetsgräns:	50 km/tim	Cykelnät:	Pendlingsstråk
Förslag ny hastighetsgräns:	60 km/tim	Cykelstandard:	Bana
Kollektivtrafik:	Stombuss/ stadsbuss		

Väg med två körfält i vardera riktning där biltrafiken är helt separerad från gång- och cykelnät. Cykelbana finns utanför transportrummet och är utpekad som pendlingsstråk. Buss trafikerar sträckan. Oskyddade trafikanter korsar vägen vid planskilda korsningar.



Akallalänken vid Norrviksvägen, riktning norrut

Borgarfjordsgatan

Befintlig hastighetsgräns:	50 km/tim	Cykelnät:	-
Förslag ny hastighetsgräns:	40 km/tim	Cykelstandard:	Cykelbana
Kollektivtrafik:	Stombuss/ stadsbuss		

Gatan kantas av kontorsbebyggelse. Cykelbana finns utmed hela sträckan. Buss trafikerar delar av sträckan.



Borgarfjordsgatan vid Kista Alléväg, riktning västerut

Danmarksgatan

Befintlig hastighetsgräns:	50 km/tim	Cykelnät:	-
Förslag ny hastighetsgräns:	40 km/tim	Cykelstandard:	Bana
Kollektivtrafik:	Stombuss/ hög täthet		

Gata med tunnelbanan på ena sidan och kontorsbebyggelse samt Kista galleria på den andra. Gångbana och dubbelriktad cykelbana på ena sidan av gatan. Bussar trafikerar sträckan.



Danmarksgatan vid Fyngatan, riktning österut

Esbobron och Esbotunneln

Befintlig hastighetsgräns:	50 km/tim	Cykelnät:	-
Förslag ny hastighetsgräns:	60 km/tim	Cykelstandard:	-
Kollektivtrafik:	Inget		

Väg helt separerad från gång- och cykeltrafik.



Esbobron vid Esbogatan, riktning österut

Esbogatan och Norra Kolonnvägen

Befintlig hastighetsgräns:	50 km/tim	Cykelnät:	Pendlingsstråk
Förslag ny hastighetsgräns:	60 km/tim	Cykelstandard:	Bana
Kollektivtrafik:	Stadsbuss		

Gata med separat gång- och cykelväg som är ett pendlingsstråk för cyklister. Gatan kantas av grönområden och större kontor och industriverksamheter. Buss trafikerar sträckan.



Esbogatan vid Kronåsvägen, riktning österut

Finlandsgatan

Befintlig hastighetsgräns:	50 km/tim	Cykelnät:	Pendlingsstråk
Förslag ny hastighetsgräns:	60 km/tim	Cykelstandard:	Bana
Kollektivtrafik:	Stombuss/ stadsbuss		

Gata som kantas av kontorsbebyggelse och grönområden. Gång- och cykelväg är indragen från gatan. Det är möjligt att passera gatan både planskilt och på övergångsställen. Buss trafikerar gatan. Kantstensparkering på västra delen av gatan kan behöva utredas vid införande av ny hastighetsgräns.



Finlandsgatan vid Vandavägen, riktning österut

Färögatan

Befintlig hastighetsgräns:	50 km/tim	Cykelnät:	
Förslag ny hastighetsgräns:	40 km/tim	Cykelstandard:	
Kollektivtrafik:	Stombuss/ hög täthet		

Gatan kantas av kontorsbebyggelse. Cykelbana finns utmed hela sträckan. Buss trafikerar gatan.



Färögatan

Hanstavägen

Befintlig hastighetsgräns:	50/70 km/tim	Cykelnät:	Pendlingsstråk
Förslag ny hastighetsgräns:	40/60 km/tim	Cykelstandard:	Bana
Kollektivtrafik:	Stom-/stads- buss		

Gata med två körfält i vardera riktning där gående och cyklister inte vistas i gaturummet väster om Turebergsleden. Öster om Turebergsleden sker cykling på dubbelriktad cykelbana. Sträckan är ett utpekat pendlingsstråk för cyklister. Öster om Oddegatan ändras gatans karaktär vid två kvarter där den kantas av bostäder. I övrigt kantas Hanstavägen av grönområden och kontorsbebyggelse. Större delen av bebyggelsen vänder sig dock bort från gatan. Buss trafikerar sträckan.



Hanstavägen vid Finlandsgatan, riktning västerut

Hjulstavägen

Befintlig hastighetsgräns:	30/50 km/tim	Cykelnät:	-
Förslag ny hastighetsgräns:	40/60 km/tim	Cykelstandard:	Bana/inget
Kollektivtrafik:	Stombuss/ hög täthet		

Vägen är ett transportrum parallellt med E18. Ingen gång- och cykeltrafik i gaturummet.



Hjulstavägen vid Tenstastråket, riktning västerut

Isafjordsgatan

Befintlig hastighetsgräns:	50 km/tim	Cykelnät:	
Förslag ny hastighetsgräns:	40 km/tim	Cykelstandard:	
Kollektivtrafik:	Stombuss/ inget		

Gatan kantas av kontorsbebyggelse. Cykelbana finns utmed hela sträckan. Buss trafikerar delar av sträckan.



Isafjordsgatan

Kista Alléväg (öster om Skagafjordsgatan)

Befintlig hastighetsgräns:	50 km/tim	Cykelnät:	-
Förslag ny hastighetsgräns:	40 km/tim	Cykelstandard:	Bana
Kollektivtrafik:	Stadsbuss		

Gatan har kantstensparkerering på båda sidor av gatan och en dubbelriktad cykelbana på ena sidan. Gatan kantas av grönområden och kontorsbebyggelse. Buss trafikerar gatan.

Kistavägen

Befintlig hastighetsgräns:	50 km/tim	Cykelnät:	-
Förslag ny hastighetsgräns:	40/60 km/tim	Cykelstandard:	Bana
Kollektivtrafik:	Stombuss/ stadsbuss		

Gata med två körfält i vardera riktning samt med kantstensparkering på båda sidor. Indragen kontorsbebyggelse kantar gatan. Cykelbana/-väg finns utmed gatan. Buss trafikerar sträckan.



Kista Alléväg vid Borgarfjordsgatan, riktning österut



Kistavägen vid Grönlandsgången, riktning västerut

Norgegatan

Befintlig hastighetsgräns:	50 km/tim	Cykelväg:	-
Föreslag ny hastighetsgräns:	40 km/tim	Cykelstandard:	Bana
Kollektivtrafik:	Stombuss/ hög täthet		

Gatan är separerad från gång- och cykelvägen som går i ett plan ovanför. Upptrampade stigar längs gatan visar dock att gångtrafik förekommer utmed gatan. Bebyggelse finns längs sträckan, dock huvudsakligen med entréer mot gång- och cykelvägen. Buss trafikerar gatan.



Norgegatan vid Stavangergatan, riktning söderut

Rinkeby Allé

Befintlig hastighetsgräns:	30/50 km/tim	Cykelväg:	-
Föreslag ny hastighetsgräns:	30/40 km/tim	Cykelstandard:	Bana
Kollektivtrafik:	Inget		

Gatan är separerad från gång- och cykelvägen som går i ett plan ovanför. Upptrampade stigar längs gatan visar dock att gångtrafik förekommer utmed gatan. Bebyggelse utmed sträckan, dock huvudsakligen med entréer mot gång- och cykelvägen. Buss trafikerar delar gatan.



Rinkeby Allé vid Rinkebysvägen, riktning västerut

Rinkebystråket

Befintlig hastighetsgräns:	30/50 km/tim	Cykelnät:	-
Förslag ny hastighetsgräns:	30/40 km/tim	Cykelstandard:	Blandtrafik
Kollektivtrafik:	Stombuss/ hög täthet		

Norr om Skråbygränd kantas gatan av restauranger och butiker. Här sker cykling i blandtrafik. Söder om Skråbygränd sker gång- och cykeltrafik i ett högre plan. Där är bebyggelsen indragen och entréerna vända bort från gatan. Gatan utgör ett pendlingsstråk för cyklister och buss trafikerar gatan.



Rinkebystråket vid Hällbybacken, riktning söderut

Rinkebysvängen

Befintlig hastighetsgräns:	50 km/tim	Cykelnät:	Pendlingsstråk
Förslag ny hastighetsgräns:	40 km/tim	Cykelstandard:	Bana
Kollektivtrafik:	Stombuss/ inget		

Gata med indragen bostadsbebyggelse på ena sidan och grönområde i ett lägre plan på den andra där gång- och cykelvägen ligger. Cykelstråket är ett pendlingsstråk på delar av sträckan. Buss trafikerar delar av gatan.



Rinkebysvängen vid Rinkebystråket, riktning österut

Skagaffordsgatan

Befintlig hastighetsgräns:	50 km/tim	Cykelväg:	-
Förslag ny hastighetsgräns:	40 km/tim	Cykelstandard:	Bana
Kollektivtrafik:	Stadsbuss		

Gata med två körfält i vardera riktning samt med dubbelsidig bostadsbebyggelse med entréer mot gatan. Cykelbanor finns på båda sidor av gatan. Stadsbuss trafikerar gatan.

Torshamnsgatan (söder om Österögatan)

Befintlig hastighetsgräns:	50 km/tim	Cykelväg:	Pendlingsstråk
Förslag ny hastighetsgräns:	40/60 km/tim	Cykelstandard:	Bana
Kollektivtrafik:	Stadsbuss		

Gatan fungerar som på och avfart till E18/E4. Gång- och cykelbana finns separat längs gatan. Övergångsställen finns där gående och cyklister kan passera. Stadsbuss trafikerar gatan.



Skagaffordsgatan vid Hanstavägen, riktning norrut



Torshamnsgatan vid E18, riktning västerut

Torshamnsgatan (norr om Österögatan)

Befintlig hastighetsgräns:	30/50 km/tim	Cykelnät:	Pendlingsstråk
Förslag ny hastighetsgräns:	40 km/tim	Cykelstandard:	Bana
Kollektivtrafik:	Stadsbuss/ inget		

Gata med kontorsbebyggelse utmed sidorna, separat cykelbana som utgör ett pendlingsstråk. Flera övergångsställen finns utmed sträckan. Stadsbuss trafikerar gatan.

Ulvsundavägen (mellan Enköpingsvägen och E18)

Befintlig hastighetsgräns:	70 km/tim	Cykelnät:	-
Förslag ny hastighetsgräns:	80 km/tim	Cykelstandard:	Inget
Kollektivtrafik:	Stadsbuss		

Vägen har motorvägsstandard och bebyggelsen längs väggen är indragen och riktad från vägen. Gång- och cykeltrafik sker utanför gaturummet. Stadsbuss trafikerar gatan.



Torshamnsgatan vid Borgarfjordsgatan, riktning österut

Ulvsundavägen (bild saknas)