



GRÖNA STUGANS PARK

Program

LAND Arkitektur | TB/RR/EM | 2017-02-10

Projektnummer: 201610

LAND

INLEDNING

Ombyggnad av Gröna stugans park med medborgardialog



Gröna stugans park, eller flygplansparken som den kallas i folkmun, med flygplanet från 1965



Idag är parken är sliten och inte så innehållsrik när det gäller lekutrustning.



SDF, Openlab och LAND var delaktiga i workshopparna för att samla in och sammanställa idéer.



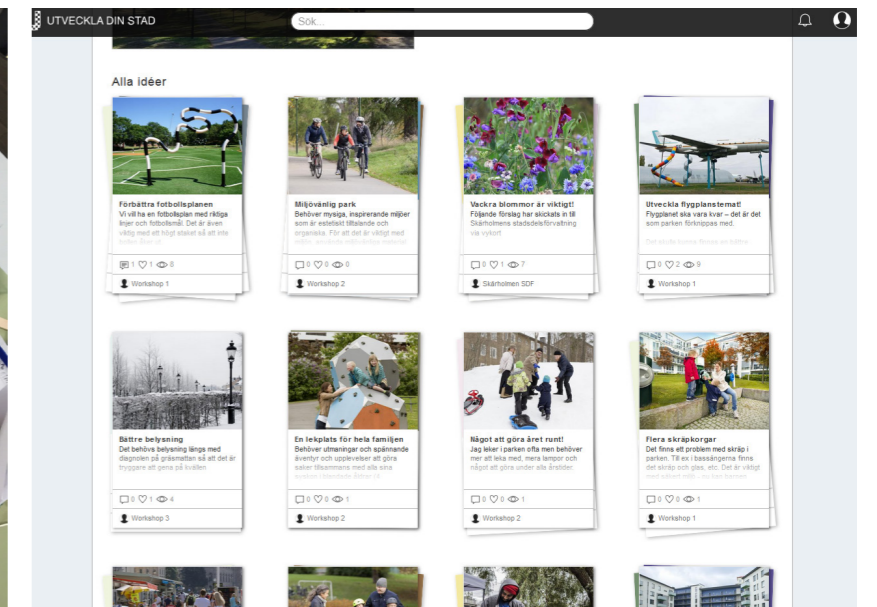
Stadsdelsförvaltningens tält under medborgardialogen i somras.



Workshop hölls på Bredängs bibliotek vid tre tillfällen.



Barn och unga skapade sina önskemål och placerade i modellen.



Alla idéer och önskemål lades upp på en hemsida och kunde där kommenteras och gillas.

Gröna stugans park ska rustas upp och en medborgardialog ligger till grund för denna upprustning. Syftet med dialogen är att stärka den lokala demokratin och genom att bjuda in medborgarna får de en möjlighet att vara med och påverka sin närmiljö. Dialogens mål är också att ta tillvara på medborgarnas idéer och engagemang. Medborgardialogen har bestått av flera steg. Stadsdelsförvaltningen var **på plats i parken** vid två tillfällen under sommaren 2016 med

magnetkartor och en modell över parken för att samla in idéer och höra medborgarnas önskemål. **Vykort** med information och svarspost skickades ut till alla i närområdet. Dessa kunde återsändas med förslag på åtgärder i parken. Under hösten genomfördes tre **workshops** organiserade av Openlab. Dessa tog plats i Bredängs bibliotek som ligger i Bredängs centrum, 5 min från parken. Även samtal i parken genomfördes vid dessa tillfällen.

En **hemsida** har tagits fram av Openlab (www.utveckladinstad.se/127) där resultat från medborgardialogen läggs upp. Här är fritt fram att kommentera inkomna förslag och lägga upp nya idéer. LAND tog med hjälp av medborgardialogen fram en struktur för parken med tillsammans med flera alternativ att rösta på. **Röstningen** gjordes på Bredängs bibliotek samt hemsidan. Resultatet sammanställdes och en skiss på parken presenterades. Denna skiss ligger till grund för projekteringen.

KONTEXT

Bredängs parker, lekplatser och förskolor/skolor

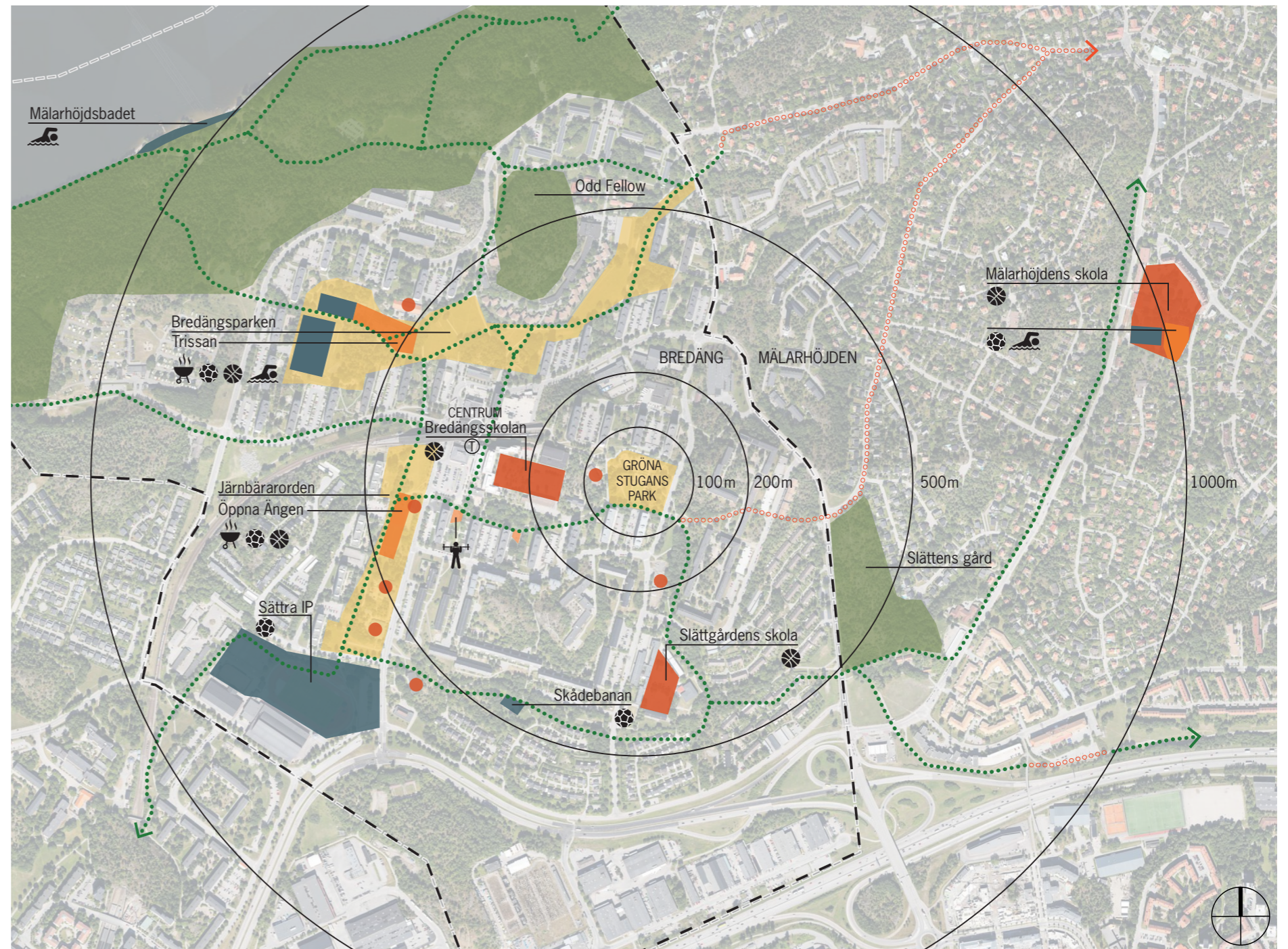
Bredäng har två offentliga lekplatser, Ängen och Trissan. Gröna stugans park och lekplats ligger inom 200m respektive 500m promenadavstånd. Gröna stugan bör vara ett komplement till dessa lekplatser då många av de boende använder alla tre lekparker för att få variation.

Gröna stugan ligger nära i Bredäng men väldigt nära gränsen till Mälarhöjden/Hägersten. Skillnaden är stor mellan dessa områden och de möts sällan i vardagen. Mälarhöjden saknar lekplatser i närheten och Gröna Stugans park kan med rätt gestaltning och innehåll fungera som en länk mellan dessa områden.

Innehåll i Bredängs lekplatser

Trissan - toalett, dusch, plaskdamm, grill, odling, pingis, konstgräsplan, basketplan, pingis, klätterställning med rutsch, linbana, fjädergunga, kompisgunga, gungställning med 6 st gungor, inhägnad småbarnslek: sandlåda, lekhus, lekskulptur, fjädergunga x2.

Öppna Ängen - dusch, basketplan (dubbel), konstgräsplan, skatepark, gungställning med kompisgunga x2 och gungor x3, frisbeemål, småbarnslek/ öppen förskola: klätterställning med rutsch x2, lekhus, sandlåda, grill.

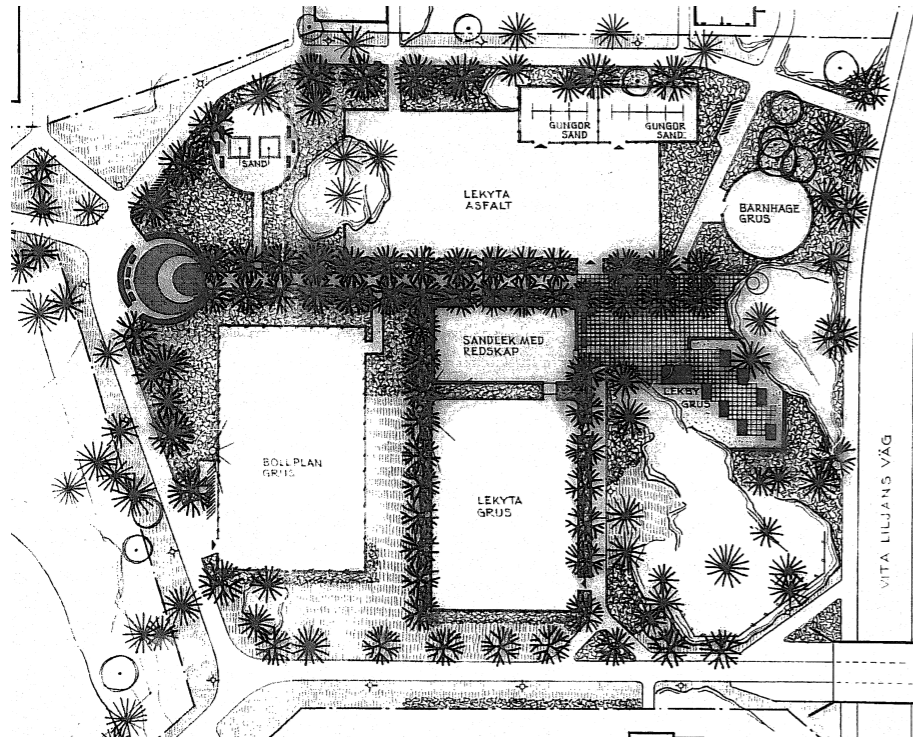


LEGEND

- | | | | | |
|-----------------|----------------|--|---------------|---------|
| Lekplats | Naturområde | Grönt gångstråk enl. sociotopkartan | Fotboll | Utegyrn |
| Aktivitetsplats | Förskola | Gångstråk som behöver förbättras enl. sociotopkartan | Grillplatser | |
| Park | Skola/skolgård | Basket | Bad/Plaskdamm | |

HISTORIK

Gröna stugans park och Bredäng



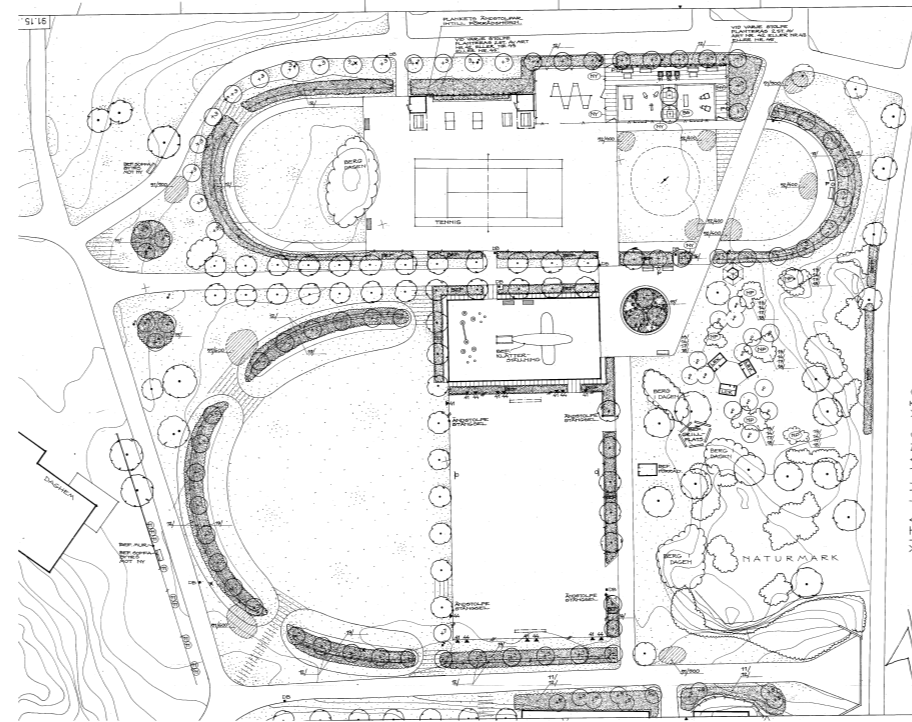
1964. Huvudritning, Stockholms stads gatukontor, Parkavdelningen

Gröna stugans park

1964. Första ritningarna för parken är daterade i december 1964. Parken innehöll en bemannad parklek på den tiden. Parken kallas idag Flygplansparken i folkmun pga det rosa flygplanet som står i blickfånget när man kommer från tunnelbanan. Detta flygplan är från parkens begynnelse, då var det målat i en annan färg och placerat i parkens mitt omgärdad av en tids- och Bredängstypisk platsgjutet betongmur. En del av denna mur finns kvar än idag. Den planerade entréytan verkar aldrig ha blivit anlagd då den saknas i foton och senare ritningar av befintlig situation. Den centrala trädkantade axeln genom parken finns kvar än idag. Då som nu saknade den tydlig målpunkt.

1991. Parken rustas upp. Bollplanen flyttas till lekytan till förmån för ett stort oprogrammerat gräsrum omgärdat av popplar. "Gröna stugan" adderas iform av ett grönt lekhus.

2002. Andra upprustningen. Flygplanet flyttas, lekplatsdelen planteras med körsbärsträd. Stigen som skapats genom gräsrummet anläggs med



1991. Planterings- och utrustningsplan, Tema landskapsarkitekter

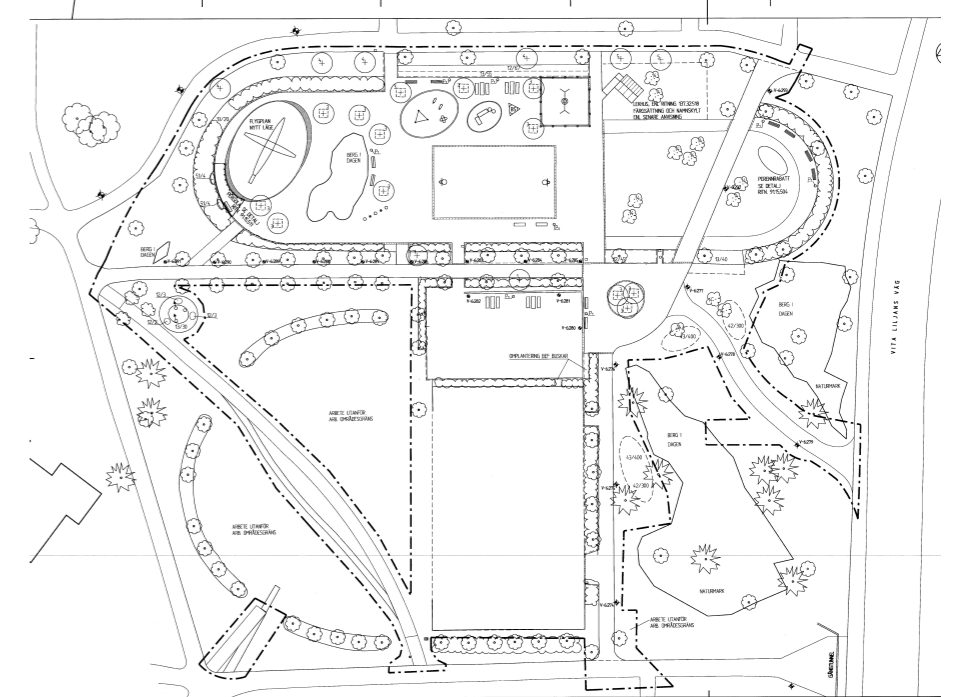
stenmjöl. Gångstråket till busshållplatsen skapas. Parkleken försvinner (?) "Nutid". En konstgräsplan anläggs på befintlig grusplan. 1964 var denna delen avsedd för lek. Gröna stugan flyttas (eller brann upp). En träelefant tar dess plats. Elefanten skulle egentligen till Skärholmens parkterrass men blev för tung på det taket.

2016. Medborgardialog inför ny upprustning.

Bredäng

Bygget av det moderna Bredäng påbörjades 1962 och fortsatte fram till 1975, vilket innebär att en del av stadsdelen hör till miljonprogrammet. Innan detta omfattade bygge var det jordbruksmark med torp och gårdar här, redan från 1628.

Bredängs centrum med tunnelbana invigdes 1965. Vid tunnelbanan skulle all kommersiell service samlas i ett butikscentrum, enligt dåtidens



2002. Plantering- och utrustningsplan, Tema landskapsarkitekter.

planeringsideal, inte bara butiker utan även skola, ungdomsgård, bibliotek och kyrka. Detta var det första konsekvent genomförda exemplet på ett koncentrerat centrum med integrerade verksamheter och är en viktig plats i Stockholms stadsbyggnadshistoria. Miljön kring den centrala stadsdelen är till stor del bevarad och har ett stort byggnadshistoriskt värde.

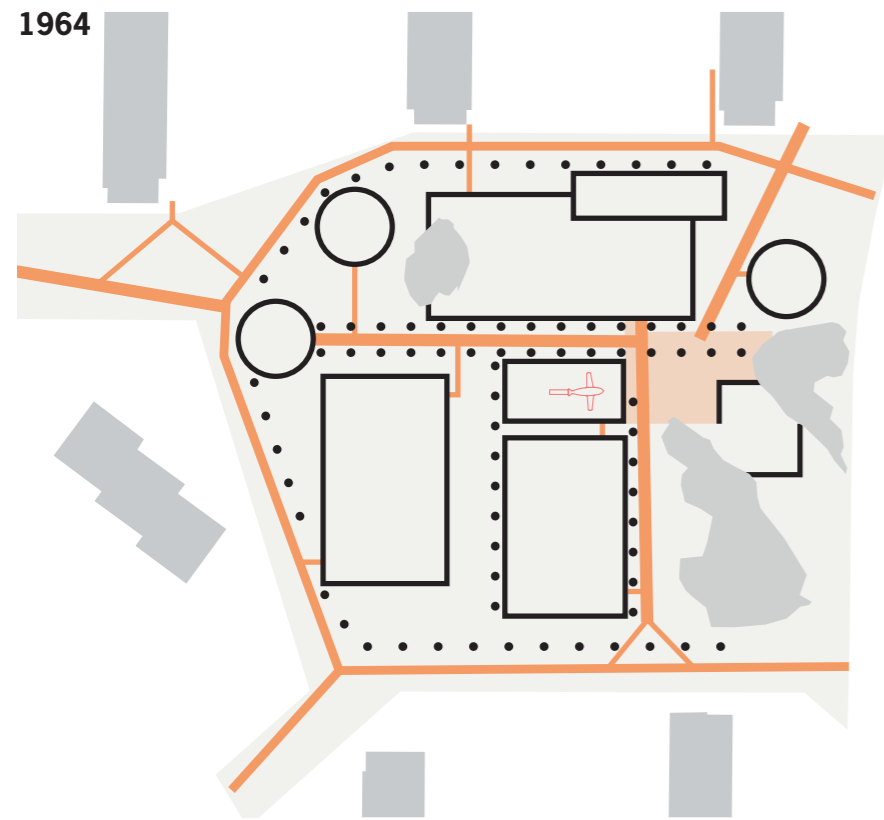
Stora skivhus på 8 till 9 våningar dominerar stadsdelen. Dessa är byggda med femtio meters avstånd med park eller lekplats och parkering mellan husen. För att sammankoppla bostadsområden planerades friytor med bollplaner och ledstråk mellan husen, som skulle fungera som mötesplatser för de boende.

Ett mycket välbevarat skivhus på Vita Viljans väg 34 (intill Gröna stugans park), är blåklassad av stadsmuseet. Det är det enda av Bredängs skivhus som både har ursprungliga träfönster och entréportar bevarade.

År 2015 bodde 10 178 personer i Bredäng. (Källa Wikipedia)

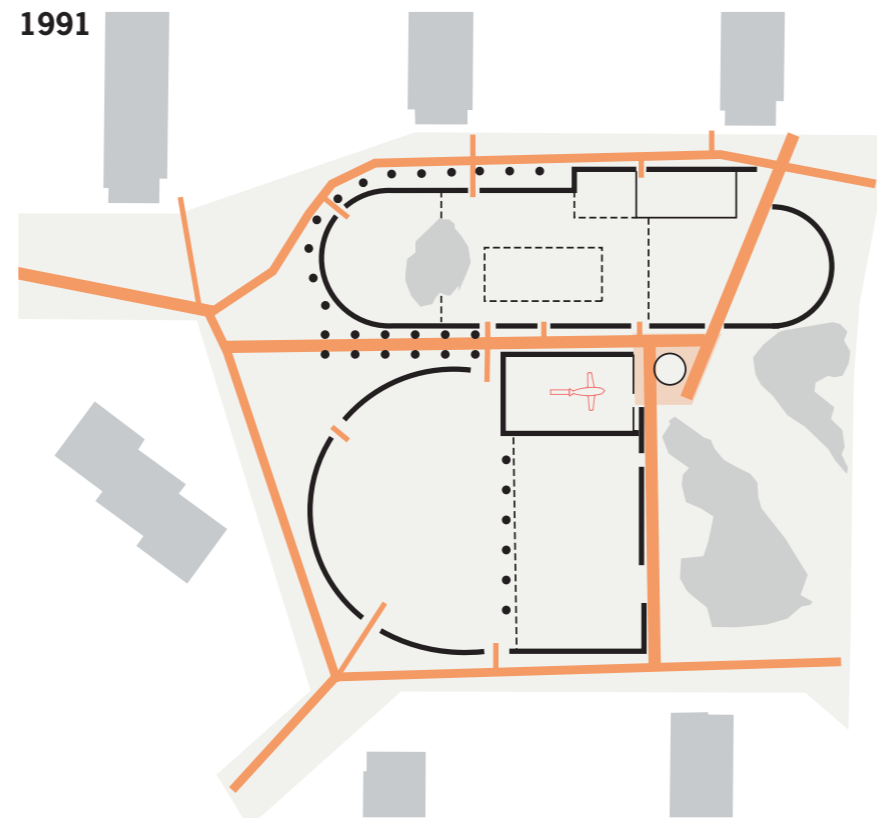
HISTORIK

Rum, stråk och formspråk



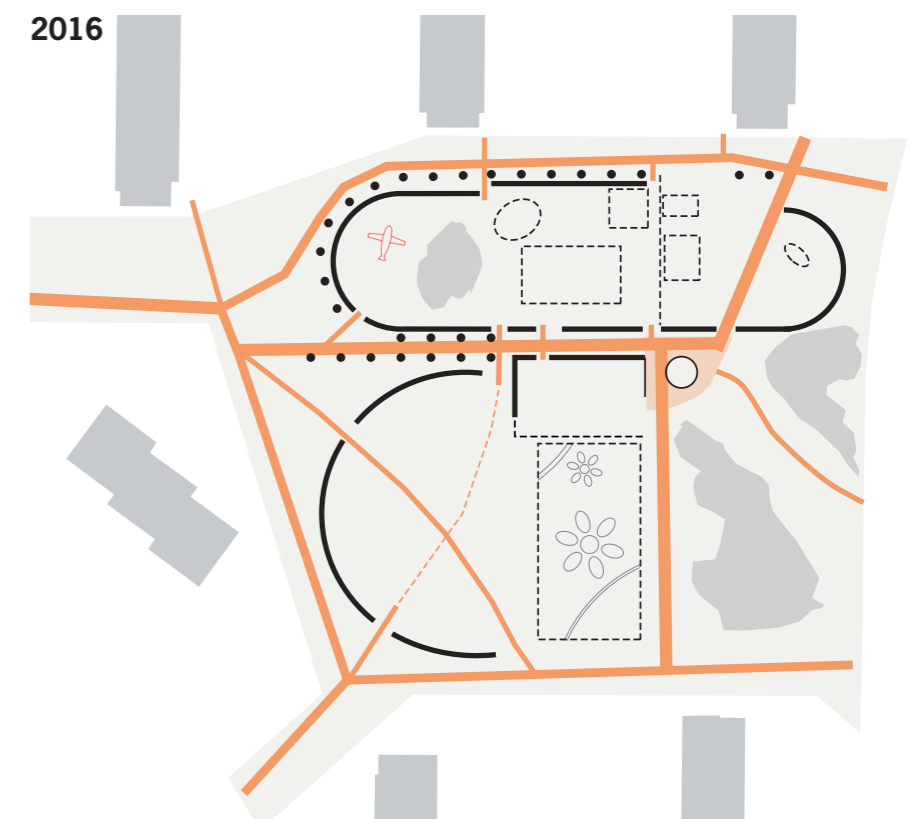
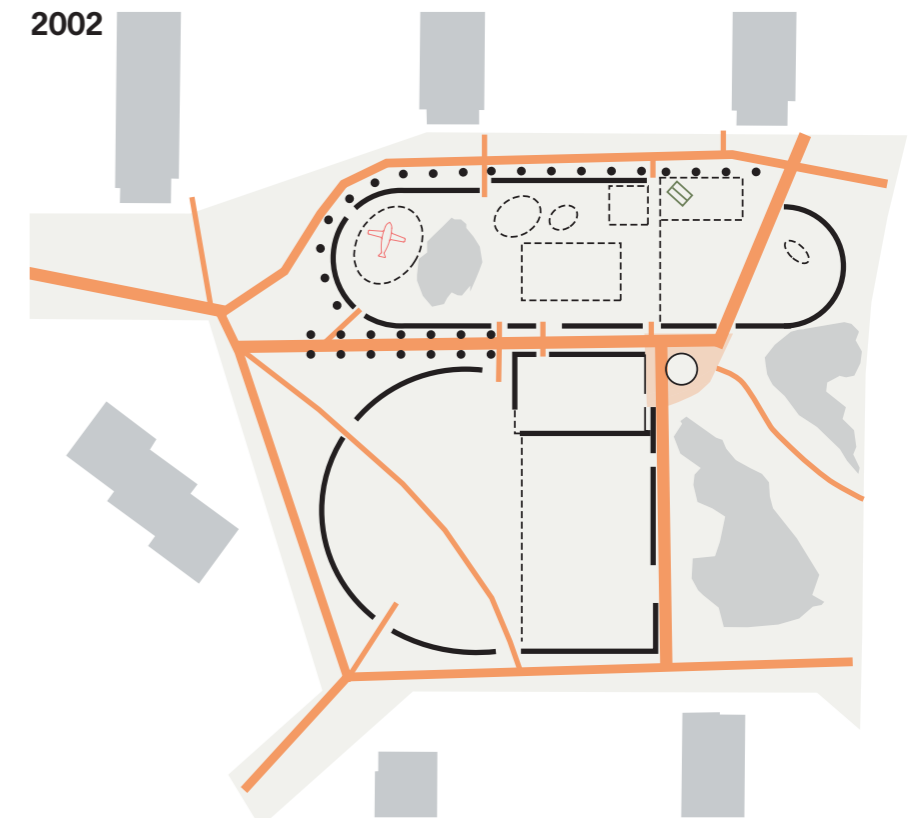
1964.
Rektanglar - förhåller sig till omgivande bebyggelse
Cirklar
Vinkelräta stråk
Tydlig rumslighet

1991.
Rektanglarna öppnas upp
Halvcirkeln introduceras
De cirkulära rummen är borta



2002.
Flygplanet flyttas
Ovalen som form introduceras
Stråket över gräsmattan anläggs på bef. stig
Stråk till busshållplats
Grön stuga

2016.
Konstgräsplan m. blommotiv



ANALYS

Parkens delar

Parken består av flera delar som skärs av och avgränsas av häckar och stråk. En av parkens största delar är lekplatsen vilken har två tydliga rumsbildningar. Leken är placerad runt basketplanen. Lekplatsen skärs av från övriga parken genom ett av parkens huvudstråk kantat av höga häckar längs båda sidor. Parkens södra halva har tre olika karaktärer. Ett stort gräsrum omringat av storsväxta popplar. Detta rum genomkorsas av ett av huvudstråken. Fotbollsplanen är en tydlig del mitt i parkens södra del. Den delar av gräsrummet med naturdelen i öster med berg i dagen och storsväxta tallar.



Finrummet med sittplatser som har uppsikt över lekplatsen



Basketplanen är placerad mitt på lekplatsen



Naturdelen saknar tydlig koppling till parken



Grusplanen är avskärmad med häck och mur



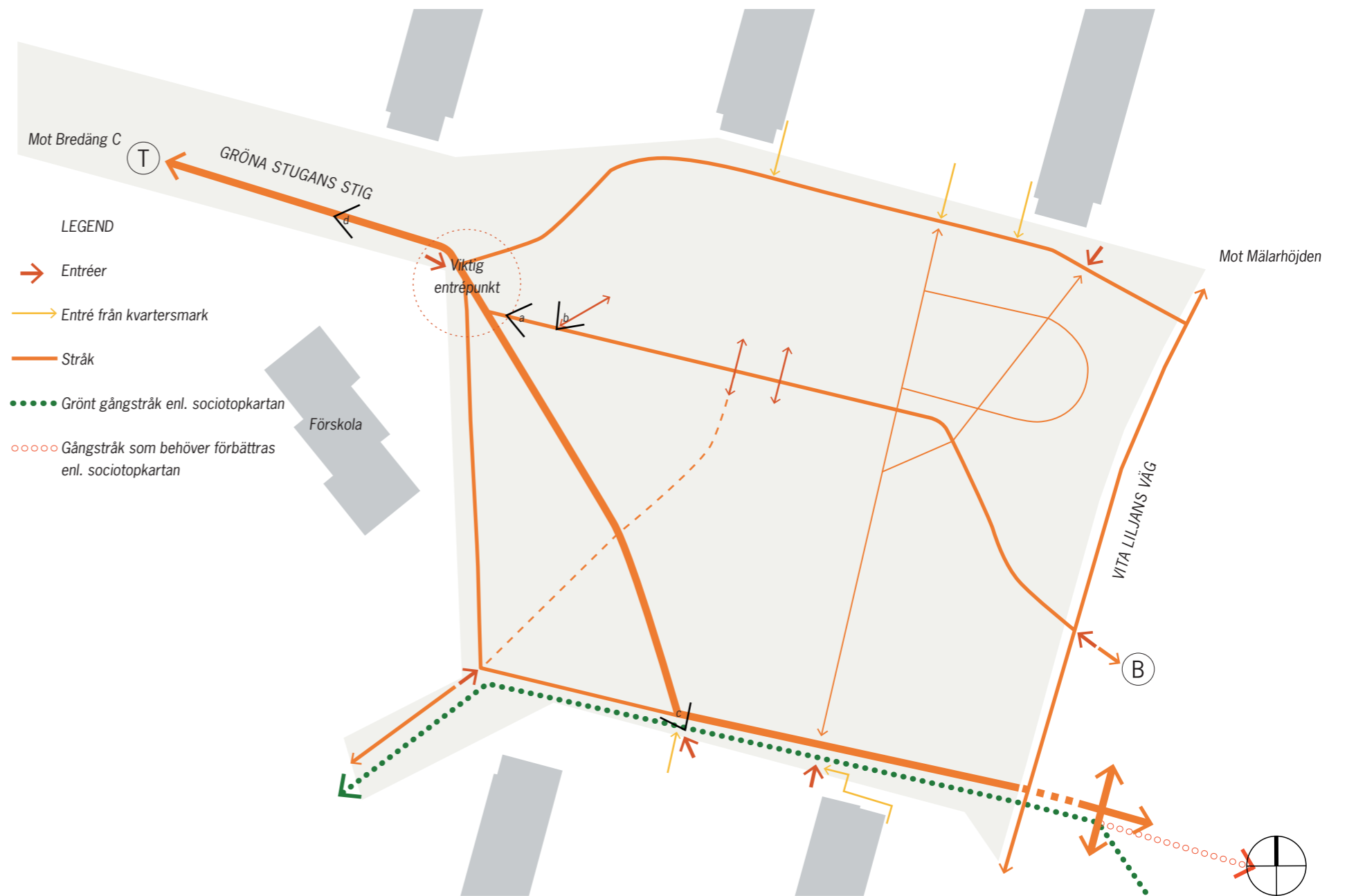
ANALYS

Stråk och entréer

Parken har en stor genomströmning av människor som rör sig genom parken. Många rör sig mot/från tunnelbanan/centrum eller mot/från busshållplatsen. Många kommer också från andra sidan Vita Liljans väg och rör sig i gångtunnel in mot parken.

Många av stråken sammanstrålar i den punkt som leder in mot centrum, här bildas den tydligaste entrépunkten till parken och lekplatsen.

Parken har också många entréer direkt från omkringliggande bostäders kvartersmark.



a. Huvudstråk genom parken mot bla. busshållplats



b. En av entré till lekplats från huvudstråk



c. Stigen genom gräsrummet grusades 2001.



d. Otydlig entrésituation vid den viktiga entrépunkten

ANALYS

Lek och användning

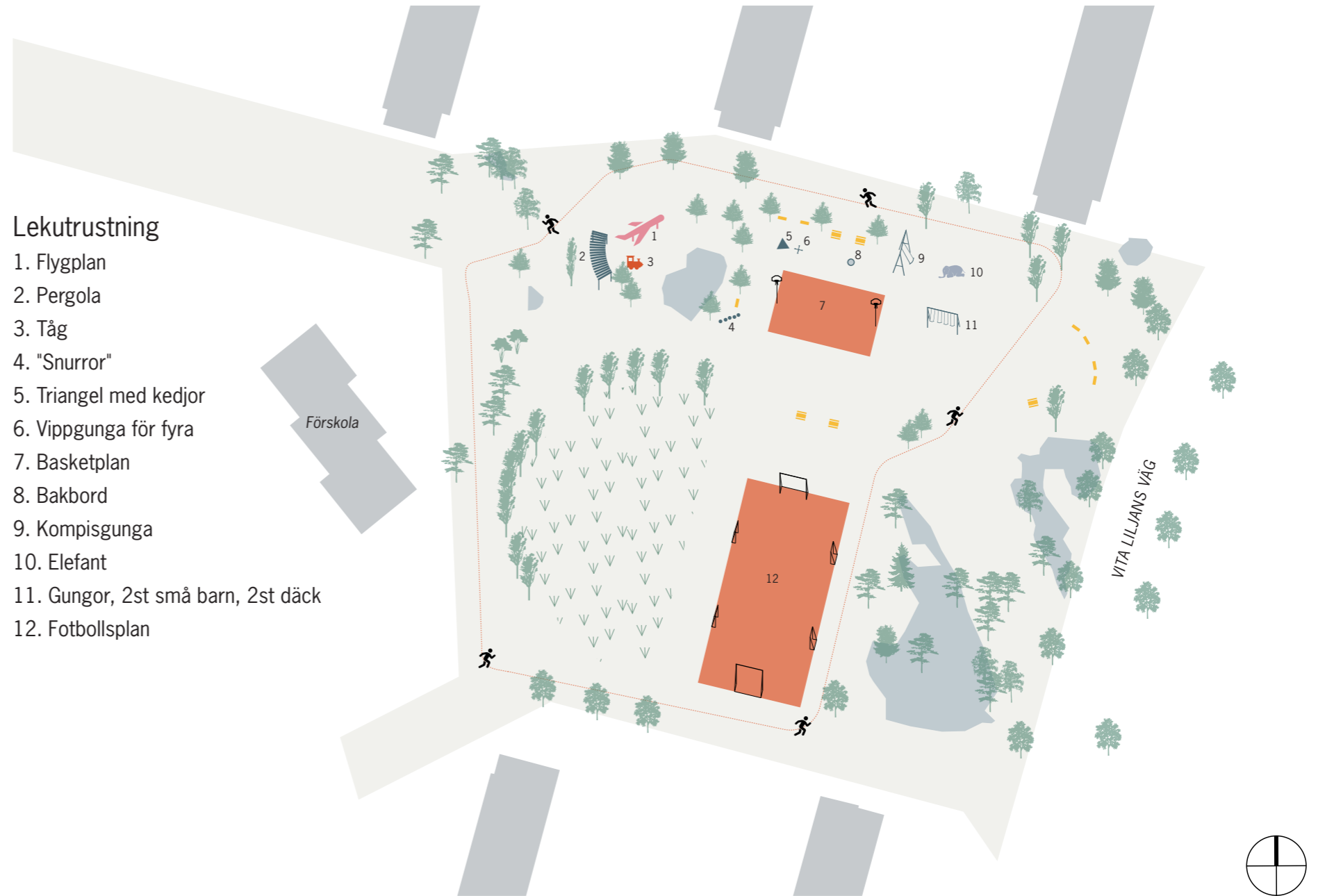
Under flertalet platsbesök har följande användning och målgrupper observerats:

- Många förskolor kommer till platsen, alla lekredskap har använts inom 1 timme (utom bakkbordet)
- Gungorna används frekvent, både med föräldrar som puttar och med kompisar i kompisgungan.
- Elefanten används som informell sittplats samt rutchkana
- I flygplanet och loket klättras det
- Basketplanen används av förälder med barn
- Fotbollsplanen är välanvänd. Ibland några få spelare, ibland fler. Ibland används endast halva planen.
- Bänkborden används som studieplatser för unga studenter med datorer.
- Bänken under körsbärsträden är välanvänd. på sommaren är den i skugga under trädens grenar. Längre fram på hösten har den solläge.
- En man använder parken som löprunda och springer motsols runt parken, ca 4 st varv. varje varv är ca 300 m

Parken upplevs lite som en kvarterspark och många användare bor i husen intill. Många lekredskap är gamla och slitna och har mist sin ursprungliga lekfunktion.

Lekutrustning

1. Flygplan
2. Pergola
3. Tåg
4. "Snurror"
5. Triangel med kedjor
6. Vippgunga för fyra
7. Basketplan
8. Bakkbord
9. Kompisgunga
10. Elefant
11. Gungor, 2st små barn, 2st däck
12. Fotbollsplan



Lok och flygplan



"Triangel med kedjor" och vippgunga



Trasiga "snurror"



Elefant i trä



Kompisgunga



Gungor

ANALYS

Vegetation

Parken har en grön karaktär med många stora uppvuxna träd. Trädskiktet är relativt artrikt och skiljer ut sig från omkringliggande ekdominerande landskap. Längst i söder går en allé av lönnar som kopplar det genomgående temat med lönnar som leder längs de viktiga grönstråken genom Bredäng utpekad i Sociotopkartan. I söder finns en halvcirkel med stora popplar som är placerade på en gräsvall krönt av häckar av spirea och häggmispel. Häckar är ett genomgående tema i parken och de fungerar som rumsavgränsare men också visuella barriärer. Häckarnas höjd varierar mellan 1-2,5m och de är av arterna spirea, häggmispel och try. Körsbärsträden är det mest dominanta trädslaget på lekplatsen. Flera tallar står intill den huvudsakliga entrépunkten och tallarna leder vidare mot centrum. I naturdelen finns fler tallar och även ett buskskikt. En mindre perennplantering med nävor finns i "finrummet".



a. Flera körsbärsträd ger skugga åt lekplatsen



b. Häckar skapar rumslighet men försvårar också överblick



c. Halvcirkel av uppvuxna popplar med häck under



d. Den naturlika delen med berg i dagen och tallar

ANALYS

Växtmaterial

TRÄD



björk



körsbär



lönn



poppel



tall



oxel



rönn

HÄCK/BUSKAR



häggmispel



spirea



oxbär



try



aronia



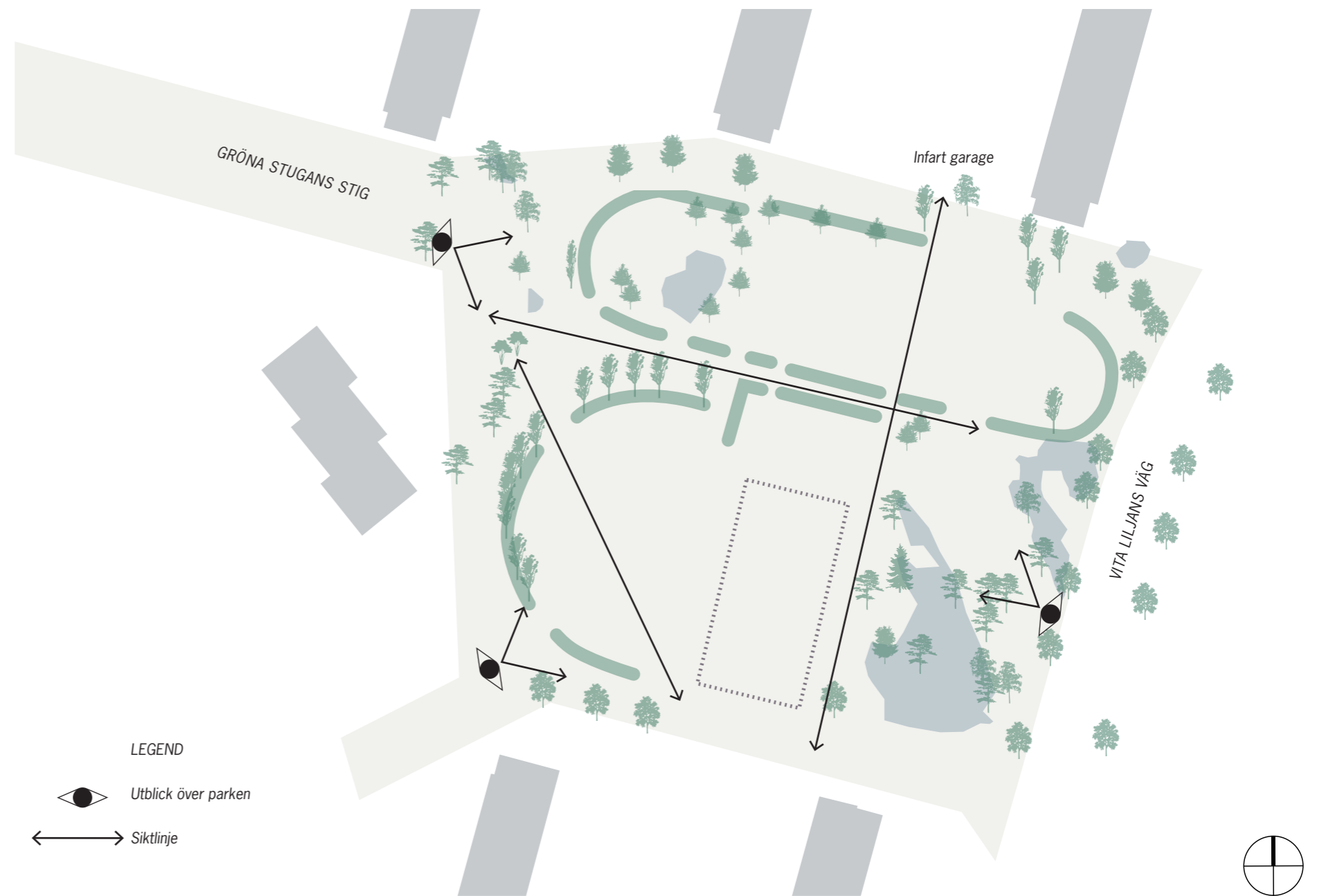
+ syren

ANALYS

Siktlinjer och belysning

Omkringliggande gångvägar ligger lite högre än parken som är svagt skålad. Detta medför bra sikt genom parken när man är utanför den. Väl i parken är det svårare att få uppsikt mellan parkens olika delar då höga häckar blir visuella barriärer. Några av dessa är önskvärda då det ligger ett bilgarage med infart vid parkens norra gräns.

Stråken runt parken är väl belysta. Huvudstråket genom parken är belyst men ljuskällorna är små och lyckas inte belysa hela sträckan utan den blir bara delvis belyst. Lekplatsen är helt mörklagd. Forbollsplanen har master för belysning vilka kan aktiveras vid användning av planen.



Siktlinje från busshållplatsen



Siktlinje från grönt stråk med garage i fonden



Siktlinje från Gröna Stugans Stig mot parken



Huvudstråket genom parken är belyst med små ljuskällor, lekplatsen mörk

ANALYS

Material

LEKYTOR: strid sand, baksand, gummi-asfalt, bark, berg i dagen



SPORT: asfalt, konstgräs



UTRUSTNING: stål, trä



STRÅK: gräsarmering, betongplattor, asfalt



KANTER: storgatsten, platsgjuten betongmur, trästockssarg, staket, ofta otydliga och oskötta



MEDBORGARDIALOG

Modellbygge från workshops

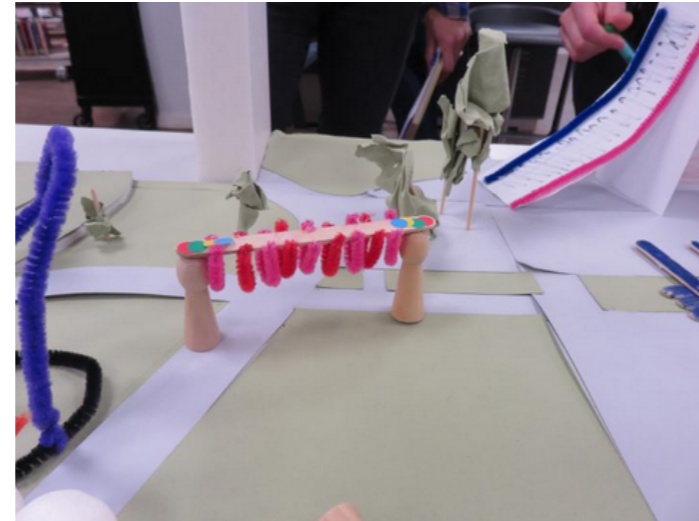


Mer bekväm utrustning

Ovanstående modeller tillverkades av en flicka på ca 5 år gammal, där hon visar att hon vill ha gungor med mjukare sittplatser. De som är där nu, är för svårt. Dessutom vill hon ha två linor på sidan av den brandman: stavhopp att fungera som bromsar ifall personen glida ner för fort. Det bör också finnas någon form av utrustning att klättra på (som bergsklättring).

Andra saker som kom upp var att det ska vara fler djur att rida på, det måste ha en rutschkana och en sandlåda

Skärmdumpar från utveckladinstad.se/127



Något för alla

En 8-årig flicka som bor runt området, vill en lekplats som har saker för alla att göra. Den första modellen visar hennes kärlek till apa barer, där man kan svänga till nästa, med färger som representerar Sverige och hennes hemland Bangladesh. Den andra modellen är en gungbräda men med en snögubbe balansera gungbräda. Den tredje bilden visar omfattningen av den verksamhet hon älskar i en lekpark. Detta inkluderar en rock klättervägg med bananer och päron istället för stenar, apa barer, en stor bild, utrymmen för människor att sitta och umgås och även en plats att ha en loppis. Hon önskar också för två små hus där vänner kan spela 'hus' grupp och en separat lekplats för mindre barn med lättare utrustning för att spela med.



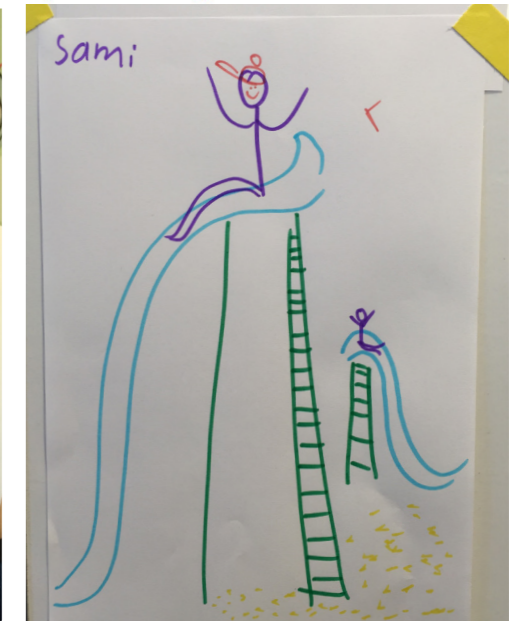
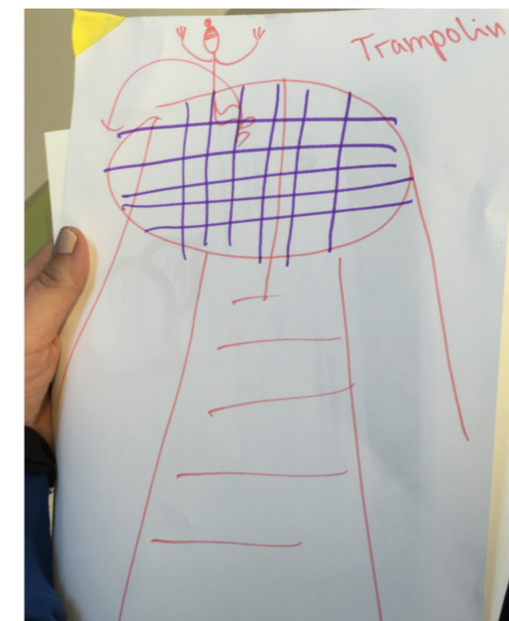
NASA's lekplatsraket

En raket som man kan leka i och åka rutschkana utifrån. Man kan vara en astronaut för en dag



Karusell och rutschkana

Olivia 3,5 vill att det ska finnas en karusell och rutschkana i parken. Det är de roligaste sakerna tycker hon.



Workshopdeltagares skisser på förslag till parken.

Modellbygge från workshops



En häftig kletterställning

"Du klättrar först upp här, och sen är du här uppe och det finns olika saker som ligger iväg så att det blir lite läskig. Men då klättrar du över och hoppar över igen och så får du välja hur du går vidare." Och sen finns det såna två stora träsaker där på gräsmattan som rullar rund." Abdelatif, 9 år



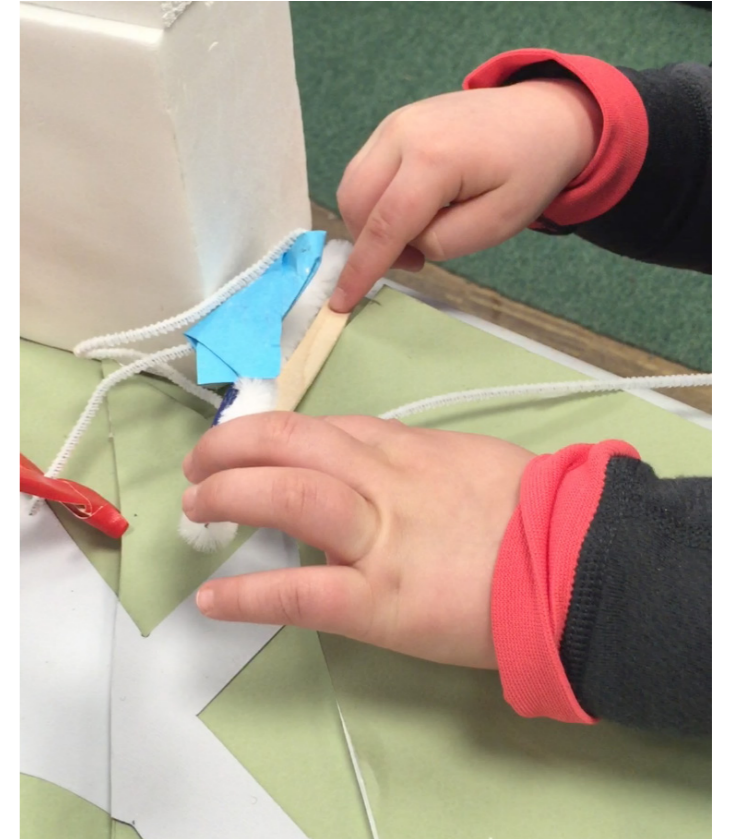
Klättringsidé

Pinnar kommer upp från marken som man kan klättra på. Dessutom kan man ha en rolig röritelefon som går under marken.



Ett klätterhus som vi kan klättra in och på

"Jag önskar mig ett klätterhus där man går in genom dörren, upp på trapporna, genom en dörr till och så åker man ner på brandmans snurrstång! Och så går det även att klättra ute på fasaden för att den blir som en klättervägg! Och om man vill åka rutschkana så går man genom dörren igen och tar trapporna upp ditt. Så finns det även fönster så man får se ut och in. Men huset ska vara lika stor som flygplanen. Annars syns det inte att det är en leksak och inget hus att bo i." Lara, 9 år



Gungbräda



En jättelång bro!

En jättelång bro, lika lång som biblioteket med klätterställning under.
/Pojke 9år



Balansgång och däckgunga

En balansgång som går att gå på uppe i luften och en däckgunga där man kan sitta två personer.



Det är roligt att gunga med en kompis

"Jag önskar mig en gungbräda för att det är roligt när en är uppe och en är nere, och så får vi gunga fram och tillbaka!" Yara, 5år



Berg-och-dalbana

En berg-och-dalbana för de äldre barnen. Banan går högt upp över alla andra lekställen.
Tjej 12 år.

Skärmdumpar från utveckladinstad.se/127

MEDBORGARDIALOG

Sammanfattning medborgarbudget

Följande önskemål har framkommit under dialog i parken, på inkomna vykort, via hemsida och på workshops i Bredängs bibliotek.

ÖNSKEMÅL (ej rangordnat)

LEK

- KLÄTTRA: klätterställning, klättermatt, klätterborg, klätterhus, stora stegar, jättelång bro m. klätterställning under, torn, utkikstorn, häftig ställning, hög ställning, häftig och läskig klätterställning, klätterpinnar, klättra högt, frukter som klättermatt, för flera nivåer
- HOPPA: hoppsteg, studssteg, stockar/stenar
- GUNGA: gungor, gungbräda, stora, kinagunga, däckgunga, mjuka gungor, för funktionsnedsatta, fler kompisgungor
- HÄNGA: stänger, hänggungor, stång att hänga i knäväck, hängande ringar som gymnastik, svinga som apa
- RÖRELSE: Hinderbana, äventyrsbana, labyrint, topografi, aktivitetsstation m. tävling och klättring, grovmotorisk övning, utmaning, berg-och-dalbana, parkourbana, stora ytor för spring och lek
- CYKLA: ramp, låna cyklar
- BALANSERA: stockar/stenar, balansbana, spänger
- SNURRA: snurror, karusellpinne, karusell
- KANA: rutschkana (bak på flygplanet), brandstång, lång hög rutsch – "landmark", snurrutschkana, vattenutschkana, lång röd rör-rutschkana, en kort bred rutschkana
- FLYGPLANET: måste vara kvar! Upprusta, ta bort, utveckla, gör flygplanstema på parken, flygledartorn, fler flygfordon, måla om, gör säkrare, landningsbana, klä stålet på flygplanet
- VATTEN: simma, bada, plaskdamm med fontän, simbassäng, pool, basäng, vattenlek, vattenutschkana, vattenland, vattenpost, fontän
- VINTER: slängkälke? Skridskobana, året-runt aktivitet
- ROLLEK/TEMA: fler djur (att rida på), en vaktgiraff, lekhus, piratskepp, leksäng, lekbord, pedagogiska leksaker, slott, NASAs lekplatsraket – vara astronaut för en dag, ugglor (hög rutsch som svänger), rör-telefon, skepp, flygplanstema, lekstuga muminhus, utkikstorn, behåll och förstärk fordonstema, legoland, pussel, spela spel, större flygplan att vara

och klättra i, grönt hus för pyssel förråd cyklar mm. sätt tillbaka gröna stugan, sandlåda, hyddor, upptäcka, experimentera, utflyktsmål, spegla mångkulturellt samhälle, höga hyddor med belysning som man kan sitta och prata i, Ronja rövardotter borg, gummiunderlag

- ÅLDRAR: mer lek för mellanstadiebarn, utmaningar alla åldrar, interaktion barn-barn och barn-vuxen, något för hela familjen, för familjer med barn i olika åldrar, variation, äldre
- FÖR ALLA! Genusperspektiv och överbygga funktionsnedsättningar. Alla ska vara välkomna oberoende av var i Bredäng man bor (nu upplevd rivalitet)

AKTIVITET

- Graffitivägg
- MAT: sommarkiosk, fik
- Odling, bikupor
- Parklek/pyssel/ungdomsgård/dans
- Skola/biologielektioner
- Musik, dansa, scen, göra festivaler (eluttag)

SPORT

- FOTBOLL: högre stängsel, läktare (med tak), linjer, ta bort basketmål, riktigt gräs, ej blom-motiv, låna bollar, utgång på båda sidor, nätmål, nätbur
- Boulebana
- BASKET: miniatyrbasket, förbättra plan
- Mer idrottsplats
- Skatepark
- Pingis/bordtennis
- Utegyms, stockgyms (vuxna kan träna medan barn leker)

ÖVRIGA ÖNSKEMÅL

- UTRUSTNING: grillplats, papperskorg, laddare till telefon, vattenpost, regnskyddshus, statyer, skylt, info om hur man rapporterar fel i parken, solskydd, elkontakter - så kan vi dansa, spela musik och göra festivaler.
- BELYSNING: bättre, kunna leka när det är mörkt, längs diagonalen över gräsmattan, i hyddor

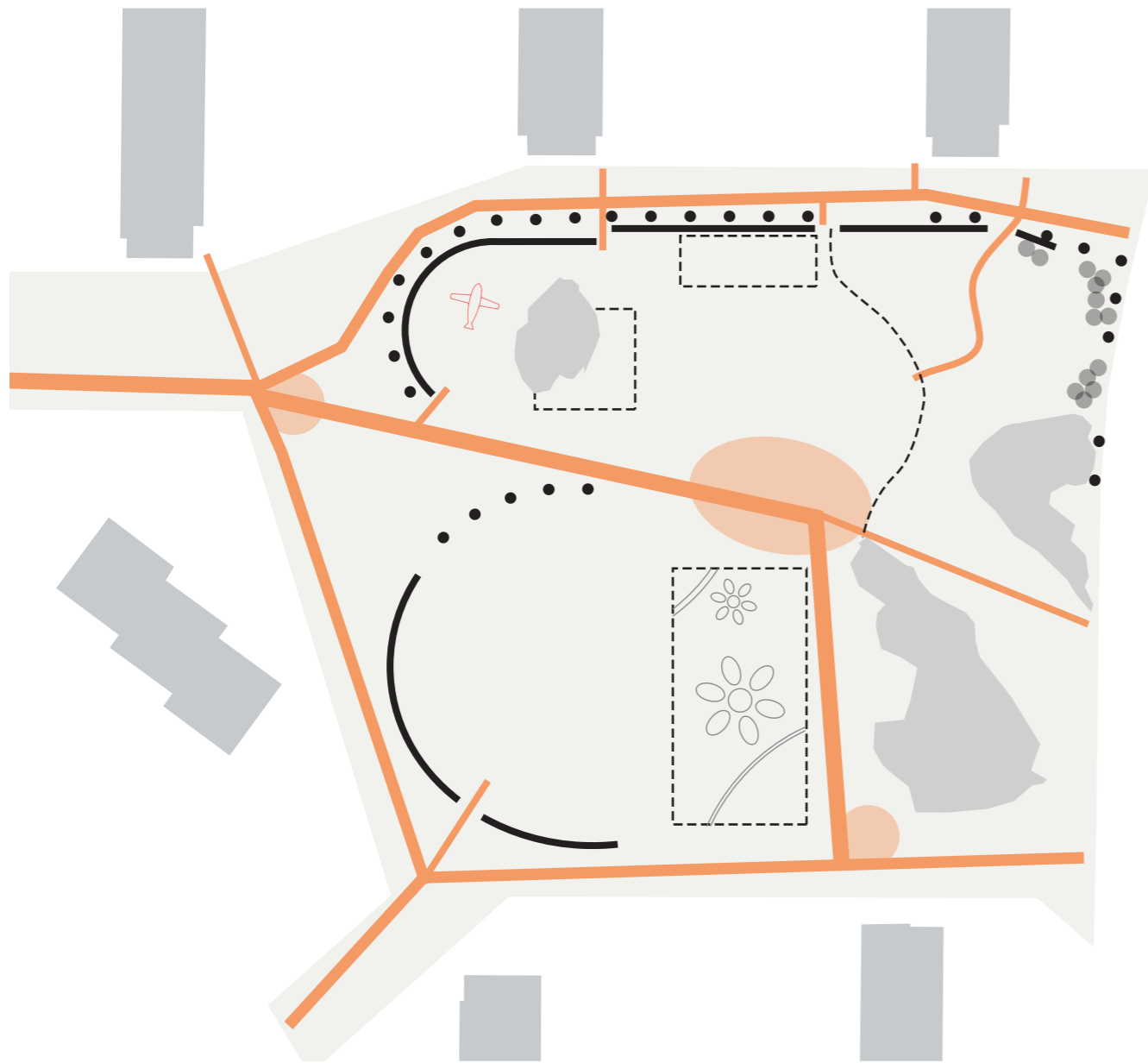
- SITTA: sittplatser, parksoffor, soffor, långbord, bänkar, i skugga, med tak, i stuga, solstolar, soldäck, picknick, uppsikt över lekplats, umgås
- "HÄNGA": soldäck, ställning med tak, sova?, hammock, hängmatta, spela spel, musik, ladda telefon, samling med kärlek, takkonstruktion som utökat och öppet vardagsrum, umgås
- VILA: hängmatta, mysa i lugn och ro,
- VEGETATION: mer blommor, blommiga träd, körsbärsträd, fruktträd, bärbuskar, infoskylt, trädgårdsliknande, rabatter för odling/plantering, ätbara perenner, naturupplevelser, lägre häckar
- ESTETIK: Mer färg, träestetik, skönhetsupplevelse, naturmaterial, miljö-medvetet tänk
- RUM: Mer öppet utrymme, rama in parken på ett trevligt sätt, staket runt parken
- Pokestops

KONFLIKT

- Ta bort sand/grus / plastmatta inte bra
- Ta bort flygplan
- Ingen grillplats (kan stänga ut barn)
- Bevara träden
- Gräsmatta används som olovlig parkering
- Lugnt ställe
- Mer idrottsplats
- Slitstarkt
- Ungdomshäng, vandalism
- Basket – små barn kan inte spela, ta bort plan
- Oro för ombyggnad – när och hur kommer parken stängas ner?

KONCEPT

Parkens uppbyggnad



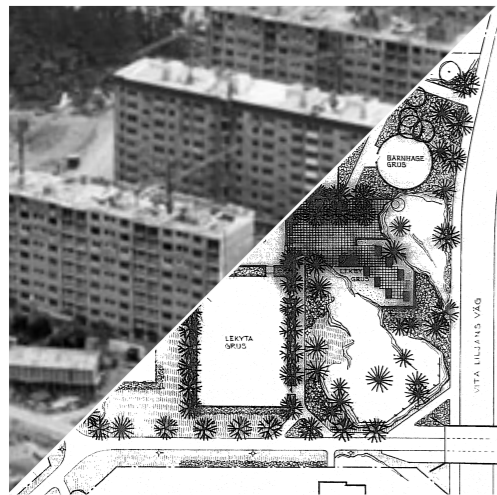
Rum, stråk och formspråk



Zoner

KONCEPT

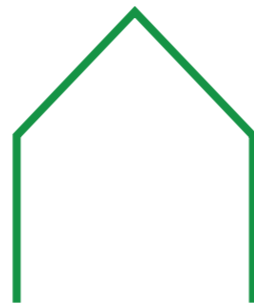
Gröna stugan



+



=



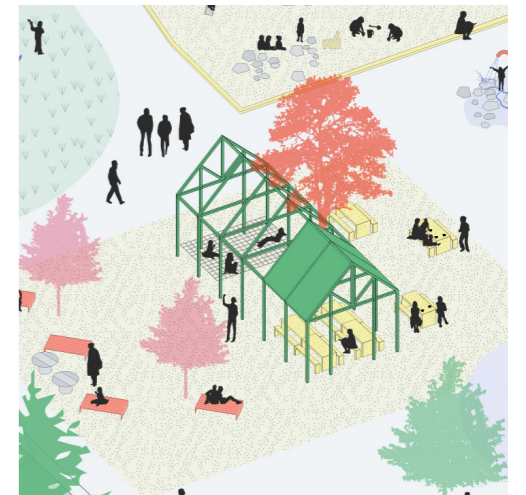
+



+



=



Historik

Omgivande kvarter och gata har samma namn, Gröna stugan. Kvarter Gröna Stugan 1 - 4 st skivhus, Kulturhistoriskt värdefulla, grönklassade enl. Stockholms stadsmuseum. Gröna stugans park hade parklek. Den gröna lekstugan finns inte längre kvar i parken.

Dialog

Önskemål om ny grön stuga. Klättring? Grillplats? Häng? Lekhus? Samlingsplats? Väderskydd?

Stugan

Utsmyckning / snickarglädje

Hur ser Gröna stugans samtida snickarglädje ut? Hur blir den unik? Hämta inspiration från detaljering i Bredängs skivhus? Närliggande Villa Lyran? Mönster med temat "upp i luften"? Flygplan, fåglar moln? Hänger mönstren ihop med parkens formspråk? Utskuren plåt?

Grönska

Vilken grön är stuggrön? Skapas med vegetation?

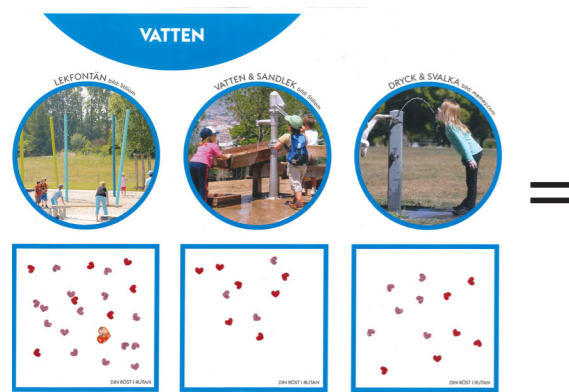
Nya gröna stugan

Hjärtat och centrum i parken.

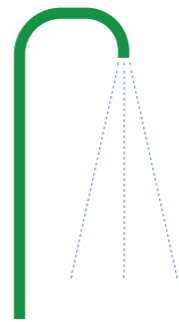


KONCEPT

Vatten i parken



=



+



+



=



Dialog

Önskemål om vatten i olika former; simma, bada, plaskdamm med fontän, simbassäng, vattenlek, vattenrutschkana, vattenland, vattenpost, fontän.

Röstningsomgången visade att lekfontän var ett av de mest populära önskemålen. Även dryck och svalka hamnade högt upp.

Dusch (x2)

Berg i dagen i parken

Hämta inspiration från eller utnyttja befintliga element i parken för att skapa en effektfull vattenlek med små medel.

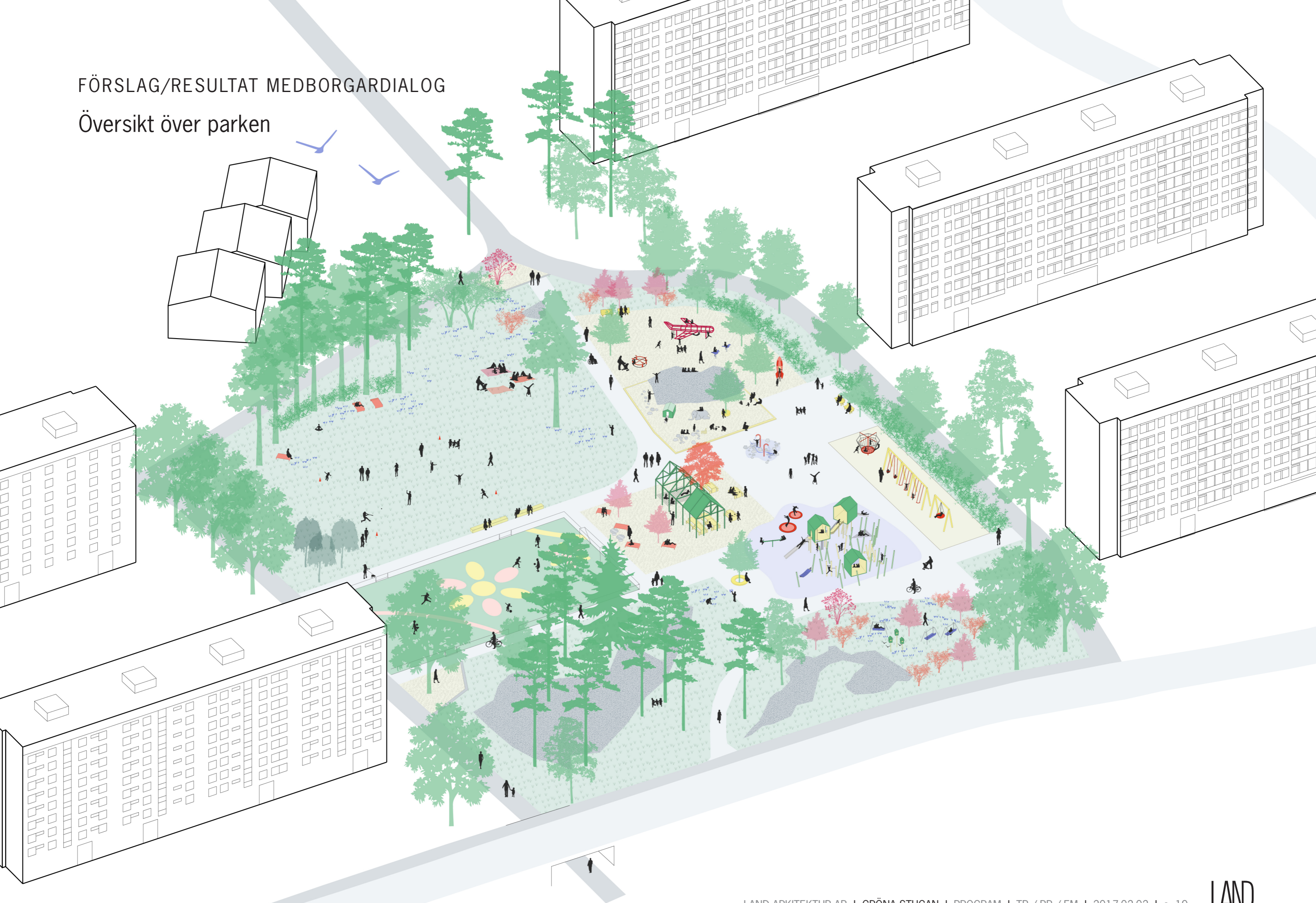
Fördröjning av vatten

i "vattenspegel" för att maximera effekten av vattnet.

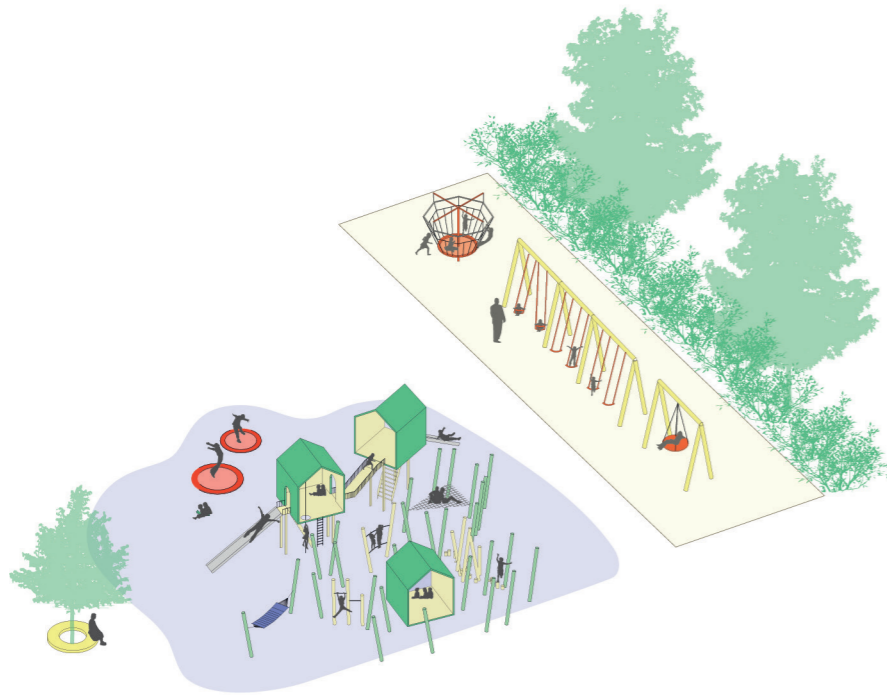
Vattnelement med flera funktioner

FÖRSLAG/RESULTAT MEDBORGARDIALOG

Översikt över parken

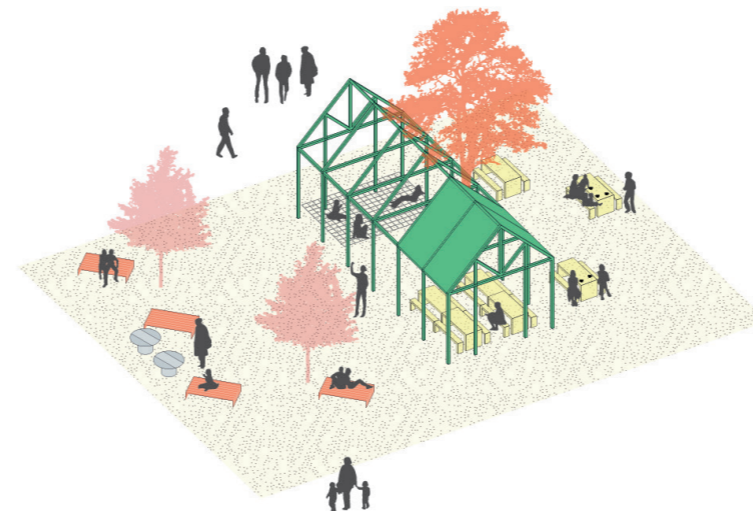


Parkens olika delar



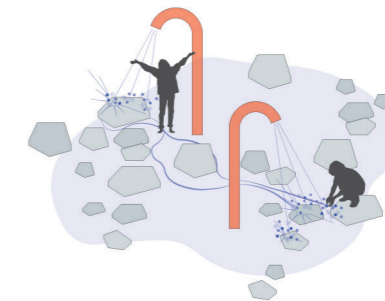
Lektorget

En stor klätterlek i trä, "Klätterskogen" med lekhus, utkikstorn, rutschkana, volträcke, klätternät och bro placeras centralt i parken. På detta "lektorg" med golv av grön och gul gummasfalt finns också studsmattor, gungbräda, samt hoppstubbar och balansbana. Andra nyheter mitt på lekplatsen blir en rymdkapselkarusell samt nya och befintliga gungor som får en ny placering. Här finns verkligen chans att klättra, studsa, snurra och gunga högt upp i luften!



"Gröna stugan"

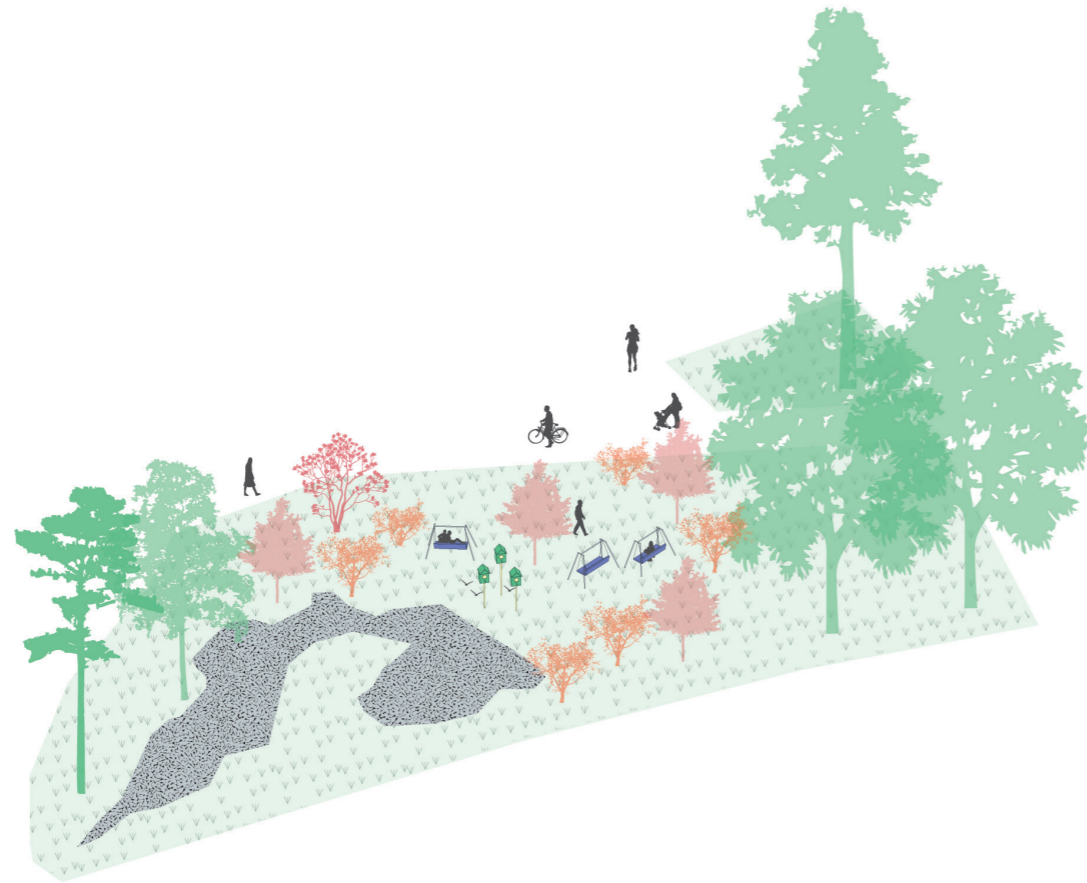
En ny samlingsplats med väderskydd föreslås också i parken. Långbord, möbler för häng, grill, nya träd föreslås i denna del.



Vattenlek

Vatten är ett välkommet tillskott i parken. Några duschar som sprutar vatten föreslås där också vattnets väg på marken blir en lek. Duscharna omringas av stenar som vattnet rinner förbi och kring.

Parkens olika delar



Lugna hörnet

Hörnet närmast Vita liljans väg blir grönskande och lugn, med nya blommande buskar och träd, hammockar och fågelholkar.



Flygplansdelen

Här föreslås lek för de lite yngre barnen. En cykelkarusell, vippungor i form av fåglar, lekhus med liten rutsch och en rejäl sandlåda med bakkbord placeras runt den vackra berghällen. Elefantskulpturen flyttas hit, nya sittplatser tillförs och nya blommande träd planteras mot Gröna stugans stig. En vattenlek i form av duschfontäner föreslås också.

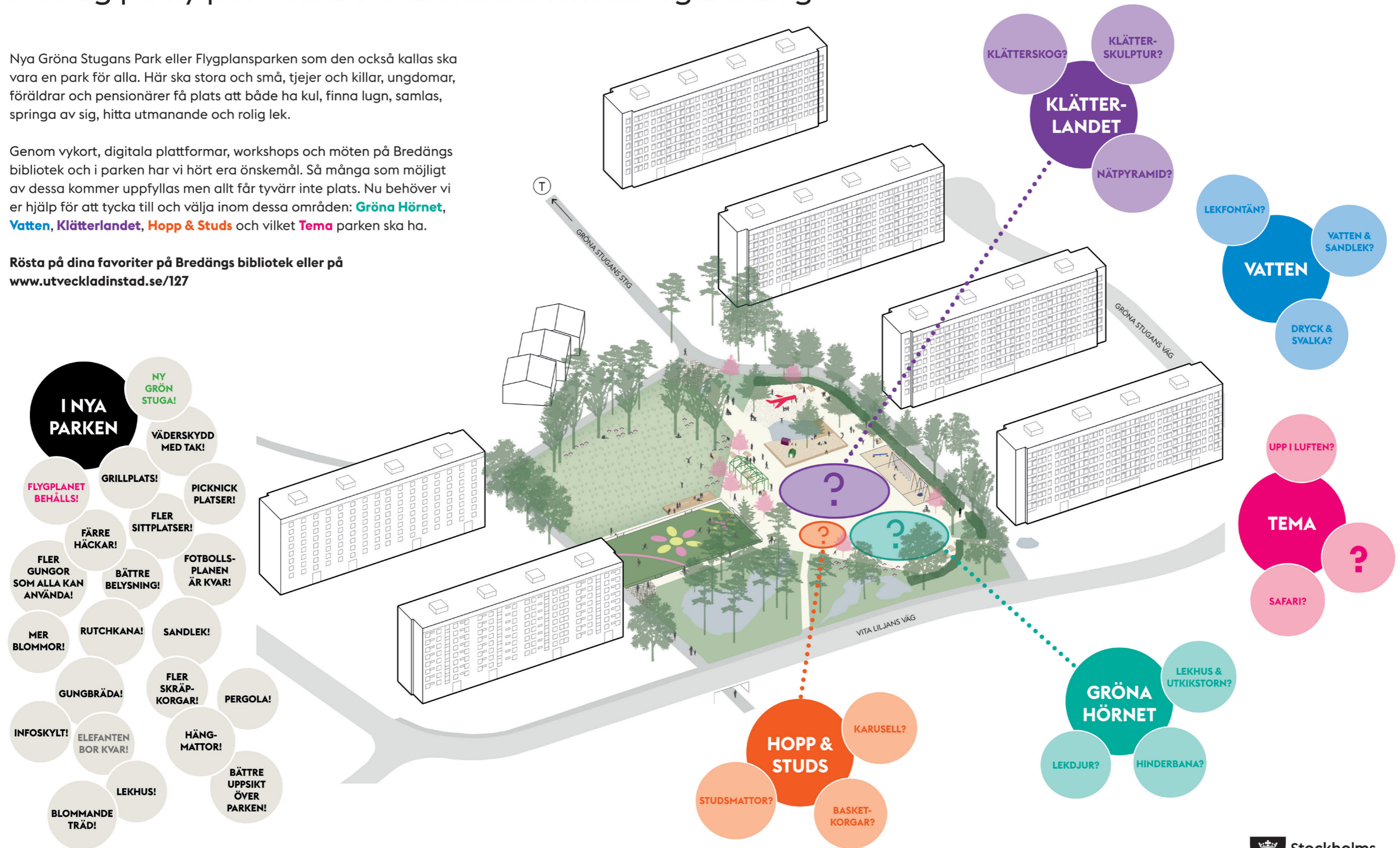
Gröna Stugans Park / Flygplansparken, Bredäng

Förslag på ny park med önskemål från medborgardialog

Nya Gröna Stugans Park eller Flygplansparken som den också kallas ska vara en park för alla. Här ska stora och små, tjejer och killar, ungdomar, föräldrar och pensionärer få plats att både ha kul, finna lugn, samlas, springa av sig, hitta utmanande och rolig lek.

Genom vykort, digitala plattformar, workshops och möten på Bredängs bibliotek och i parken har vi hört era önskemål. Så många som möjligt av dessa kommer uppfyllas men allt får tyvärr inte plats. Nu behöver vi er hjälp för att tycka till och välja inom dessa områden: **Gröna Hörnet**, **Vatten**, **Klätterlandet**, **Hopp & Studs** och vilket **Tema** parken ska ha.

Rösta på dina favoriter på Bredängs bibliotek eller på www.utveckladinstad.se/127



Ett projekt inom Skärholmens Stadsdelsnämnds medborgarbudget



Gröna Stugans Park / Flygplansparken, Bredäng

Rösta på dina favoriter på Bredängs bibliotek eller på www.utveckladinstad.se/127

**GRÖNA
HÖRNET**
SKA DET FILLAS MED
DJUR, HINDERBANA
ELLER LEKHUS &
UTKIKSTORN?



VATTEN
VILL DU DRICKA,
SVALKAS ELLER
LEKA I SANDEN MED
VATTNET?



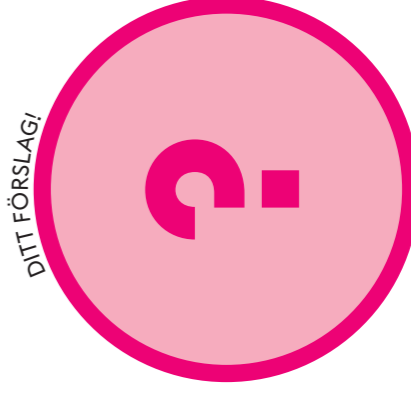
**KLÄTTER-
LANDET**
HUR VILL DU HELST
KLÄTTRA OCH ÅKA
RUTSCHKANAN?



HOPP & STUDES
VILL DU SNURRA,
STUDES ELLER SPELA
BASKET?



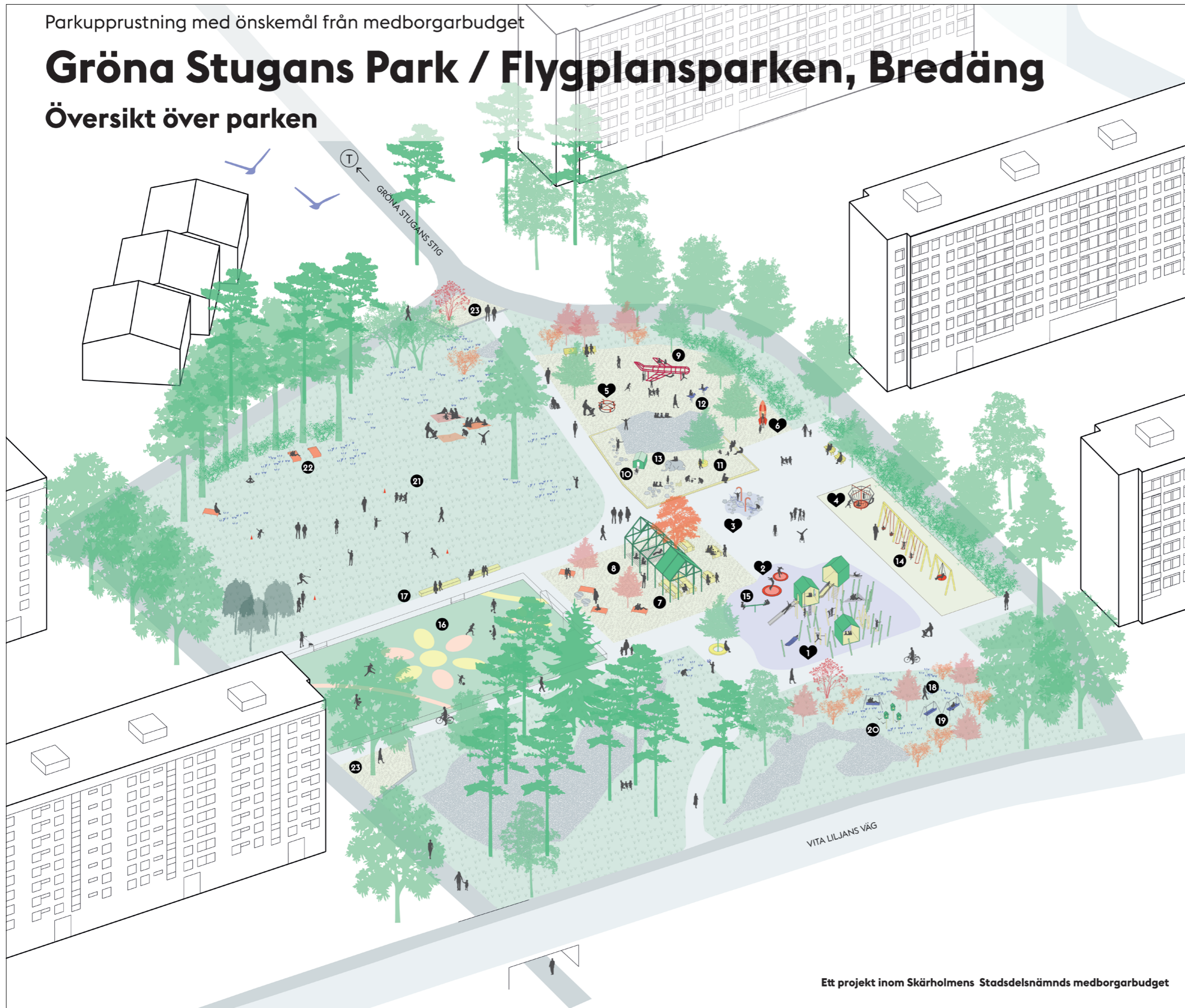
TEMA
VILKET TEMA
PASSAR BÄST I
PARKEN?



Parkupprustning med önskemål från medborgarbudget

Gröna Stugans Park / Flygplansparken, Bredäng

Översikt över parken



Nya Gröna Stugans Park, eller Flygplansparken som den också kallas, ska vara en park för alla. Här ska stora och små, tjejer och killar, ungdomar, föräldrar och pensionärer få plats att både ha kul och finna lugn, samlas, springa av sig och hitta utmanande och rolig lek.

NYTT I PARKEN

- 1 Lekhus & Utkikstorn i Klätterskog. Här finns också rutschkana, volträcke, hoppstubbar och balansbana
- 2 Studsmattor
- 3 Lekfontän
- 4 Karusell - "rymdkapsel"
- 5 Karusell - cykelkarusell
- 6 Klätterskulptur med tema "upp i luften"
- 7 "Gröna stugan" - samlingsplats med väderskydd, sittplatser och hängnät
- 8 Grillplats
- 9 Flygplanet behålls och målas om
- 10 Lekhus med rutschkana
- 11 Sandlåda med bakbord
- 12 Vippgungor - fåglar
- 13 Elefanten bor kvar men flyttas
- 14 Fler gungor - däckgunga, småbarnsgunga och kompisgunga
- 15 Gungbräda
- 16 Fotbollsplanen behålls
- 17 Långbänk/läktare
- 18 Rofylld del med sittplatser och blommor
- 19 Hammockar
- 20 Fågelholkar
- 21 Gräsytan restaureras och görs större för picknick, bollek, spring mm.
- 22 Solbänkar
- 23 Nya parkentréer
 - Gångstråk dras om
 - Häckar tas bort för att skapa bättre uppsikt över parken
 - Nyplanterade träd i olika sorter, de träd som fällt ersätts med nya
 - Fler blommor
 - Bättre belysning
 - Fler sittplatser
 - Fler skräpkorgar
 - Infoskylt om parken

♥ = favorit från omröstningen

Ett projekt inom Skärholmens Stadsdelsnämnds medborgarbudget



Parkupprustning med önskemål från medborgarbudget

Gröna Stugans Park / Flygplansparken, Bredäng

Nytt innehåll i parkens olika delar

Här visas de delar av parken som förändras mest. Flygplanet som står i parken idag, har stått i parken ända sen 1965 och gett parken sitt smeknamn "Flygplansparken". Det kommer att stå kvar och målas om. Temat som röstades fram var "Upp i luften" och i "Flygplansdelen" kommer nya fåglar i trä att gunga på, en raket som man kan klättra på, en regnbåge och vatten och sandlek. "Lektorget" blir en aktiv del av parken. Här har en snurrande "rymdkapsel" landat. Leken kommer kunna ske "uppe i luften", hoppa högt på studs mattan, klättra upp i utkikstornet, gå på hängbroar för att sen åka rutschkana ner till lekfontänen som sprutar vatten.

Parken får en ny "Grön stuga" som blir en väderskyddad samlingsplats med grill och bra långbord. Det finns också lugna delar i parken. I "Lugna hörnet" finns sittplatser under blommande träd med utsikt över parken.

♥ = favorit från omröstningen.

OBS. Bilderna visar inte exakt hur slutresultatet kommer att bli.

TEMA: UPP I LUFTEN



LEKTORGET

- KARUSELL "RYMDKAPSEL!"
- KLÄTTERSKOG!
- GUNGOR!
- GUMMI-UNDERLAG!
- LEKHUS & UTKIKSTORN!
- STUDSMATTOR!

FLYGPLANSDELEN

- LEKFONTÄN!
- SANDLEK!
- STENAR!
- LEKSKULPTUR!
- CYKEL-KARUSELL!
- LEKHUS MED RUTSCHKANA!
- FLYGPLANET MÅLAS!

GRÖNA STUGAN

- SAMLINGS-PLATS!
- HÄNG-MÖBEL!
- NYA TRÄD!
- GRILLAR!
- HÄNG-MATTOR!
- VÄDER-SKYDDADE LÅNGBORD

LUGNA HÖRNET

- BLOMMOR!
- ROFYLLT!
- NYA TRÄD!
- FÅGEL-HOLKAR!
- HAMMOCK!



Ett projekt inom Skärholmens Stadsdelsnämnds medborgarbudget



Parkupprustning med önskemål från medborgarbudget

Gröna Stugans Park / Flygplansparken, Bredäng

Så gick medborgarbudgeten till

Några av de saker som sagts och skrivits:

"Jag önskar mig ett klätterhus där man går in genom dörren, upp på trapporna, genom en dörr till och så åker man ner på en brandmans snurrstång!"

Samling med kärlek!

Grillar!

"Trädgårdskänsla med klättrings-, balans- och plaskmoment!"

"En soffna att använda när jag är trött."

"Behöver en häftig och lite läskig klätterställning där alla får plats att leka och ha roligt i."

"Ett ställe att träffas på, där alla känner sig välkomna oavsett var i Bredäng man bor, behövs."

"Mitt och mina barnbarns minne av parken är kopplade till flygplanet, därför ska flygplanet vara kvar."

En ny grön stuga!

"Mer blommor, fruktträd, bärbuskar."

"Jag önskar mig en gungbräda för att det är roligt när en är uppe och en är nere, och så får vi gunga fram och tillbaka!"

Bättre belysning

Studsmattor!

med mera...

Röstningens fem kategorier och 15 alternativ:

- KLÄTTERSKO? KLÄTTERSKULPTUR? LEKFONTÄN? VATTEN & SANDLEK?
- KLÄTTER-LANDET UPP I LUFTEN? VATTEN
- NÄTPYRAMID? DRICK & STALKAR?
- KARUSELL! HOPP & STUDS? SAFARI? LEKHUS & UTKIKTORN?
- STUDSMATTOR? BASKET-KORGAR? LEKDJUR? HINDERBANA?
- GRÖNA HÖRNET

2016 Juli-Augusti

DIALOG I PARKEN

VYKORT

WORKSHOP PÅ BREDÄNGS BIBLIOTEK

Oktober

SAMMANSTÄLLNING & SKISS

November

RÖSTNING & TEST AV SKISS

November-December

RÖSTRÄKNING & SKISS

December - 2017 Januari

PRESENTATION SKISS PÅ PARK

26 Januari

SKISS

Februari

RITNINGAR

Mars-Juni

BYGGE

Sommar

INVIGNING

Höst

Under sommaren och hösten hördes Bredängsbarnas önskemål om vad de vill göra i parken efter upprustningen. Önskemålen kom in under dialog i parken (4-5/8), via vykort som delades ut till alla parkens grannar, på webplattformen www.utveckladinstad.se/127 (sidan har varit aktiv under hela processen och kommer fortsätta vara ända fram till invigningen), på workshops på Bredängs bibliotek (18/10, 22/10 & 29/10) och under möten i parken.

Så här många har varit med och önskat/lämnat synpunkter om parken:

- 52 deltagare under Dialog i parken
- 33 st inskickade vykort
- 125 st deltagare på Workshops på Bredängs bibliotek
- 4632 st sidvisningar på www.utveckladinstad.se/127

Det framerade vykortet som skickades ut till alla parkens grannar och som fanns att ta på Biblioteket.

Det klipptes, klistrades, målades och byggdes miniatyrer av önskelek som placerades ut i modellen över parken.

Alla önskemål om lekredskap fick inte plats i parken och för att välja hölls en röstning. Alla rösta genom att placera ut fem klistermärken på sina favoriter inom fem kategorier.

154 personer i åldrarna 3-74 år röstade, antingen på Biblioteket (30/11, 6/12), på webplattformen www.utveckladinstad.se/127, på två förskolor (Fyrklövern & Bullerbyn) eller på mötet med grannarna (i kv. Sigbardiorden).

De sju favoriterna blev:

- LEKHUS & UTKIKTORN! 108
- STUDSMATTOR! 96
- TEMA: UPP I LUFTEN! 77
- LEKFONTÄN! 62
- KARUSELL! 53
- KLÄTTER SKULPTUR! 51
- KLÄTTER SKOG! 45

Med spelbrickorna testades vilka lekredskap som passade ihop.

Idéer från dialogen, vykort, workshops och webplattformen tillsammans med favoriterna från röstningen är inbakade i den nya skissen över hur parken kan komma att se ut.

Vi vill fortfarande höra era åsikter, vad tycker du om förslaget?

Skissen presenteras på Bredängs Bibliotek och på www.utveckladinstad.se/127

Tyck till på Biblioteket den 26/1, på www.utveckladinstad.se/127 eller skriv till stadsutveckling.skarholmen@stockholm.se

Ett projekt inom Skärholmens Stadsdelsnämnds medborgarbudget

