

ÅRSTADAL

PROGRAM FÖR PARKER, TORG OCH NATURMARK

2015-04-01



Stockholms
stad

Nyréns Arkitektkontor

PROJEKTINFORMATION

Beställare Exploateringskontoret, Stockholms stad	Britt Berntsson
Landskapsarkitekter Nyréns Arkitektkontor	Bengt Isling Emma Jonasson Lovisa Berg Petra Lindeqvist
Referensgrupp	
Stadsdelsförvaltningen Hägersten-Liljeholmen	Anna Ambjörn Gunnar Ohlson Peter Mellin
Trafikkontoret	Christina Söderström Lööf
Exploateringskontoret	Sara Widell Yngve Holmlund
Stadsbyggnadskontoret	Louise Heimler Linda Palo Ronnie Kristola
Lenningar lek & landskap	Anna Lenninger

INNEHÅLL

Inledning	4
Program för park, torg och naturmark.....	5
Utveckla befintliga parker och torg	
1. Blomsterdalen.....	6
2. Fredsborgsparken (Kaninparken)	7
3. Sjövikstorget	8
4. Kajstråket	9
5. Gungparken	10
Skapa nya parker och platser i Marievik och Packrummet	
6. Parken i Marievik	11
7. Kvartersparken i kv. Packrummet.....	12
8. Stationsplatsen vid Årstabergrs.station.....	13
Årstabergrsparken - en sammanhållen park	
9. Årstabergrsparken.....	14
Tillgänglighet	18
Ekologiska samband	19
Karakterer - vegetation/material	20
Sociotopvärden och programmering	21
9.1. Del 1. Nybodaberget	22
9.2. Del 2. Kröken	24
9.3. Del 3. Sjöviksberget	26
9.4. Del 4. Blockriket	28
9.5. Koppling över Sjöviksbacken	30

INLEDNING

Detta projekt handlar om att visa hur parksituationen i den nya täta stadsdelen Årstadal kan förbättras när nu stadsdelens sista utbyggnader ska genomföras. Projektet innehåller idéer för utveckling av naturparken, nya parker och torg, utveckling av existerande parker och torg och samband mellan dessa. Programarbetet bygger vidare på "Årstadal- Analys av parker, torg och naturmark 2014-04-28".

Årstadal har vuxit fram i snabb takt de senaste åren och antalet boende kommer mer än fördubblas inom ett par år. Färdigbyggt kommer det att bo ca 14 000 invånare här, lika många som i en mindre stad som t.ex. Hudiksvall. Antalet barn på förskolor i området kommer samtidigt att öka från 700 barn idag till ca 1 800 barn. Förskolorna har minimala gårdar och tvingas leta sig ut i området för sin dagliga uteverksamhet. Redan för dagens behov är parkerna få och små, med ett hårt slitage som resultat.

För att ändå kunna erbjuda en acceptabel utevistelse för skol- och förskolebarn samt uppnå en tillfredställande parktillgång för alla Årstadalsbor, behövs det en rejäl satsning på parker, torg och naturmark. Inom arbetet med analysen har följande utvecklingsmöjligheter formulerats för hur man kan arbeta vidare:

- Utveckla befintliga parker och torg.
- Skapa kvartersparker i Marievik och Packrummet.
- Utveckla naturmarken till en stadsdelspark.
- Öka tillgängligheten.
- Stärka de ekologiska sambanden.
- Stärka kopplingarna utåt.

PROGRAM FÖR PARK, TORG OCH NATURMARK

TECKENFÖRKLARING

	Torg/Kajer
	Lek
	Bollplan
	Park
	Naturmark

UTVECKLA BEFINTLIGA PARKER OCH TORG

- 1 Blomsterdalen** - Framtida möjlighet att utöka parken på intilliggande obebyggd tomt.
- 2 Fredsborgsparken** (Kaninparken) - Mer lek och funktioner
- 3 Sjövikstorget** - Kompletteras med offentlig toalett.
- 4 Kajstråket** - Vid Marievik kompletteras kajstråket med fler aktiviteter. Sjövikskajen förstärks med ytterligare en solbrygga och bryggor för fritidsbåtar.
- 5 Gungparken** - Ny park vid befintligt kajstråk.

SKAPA NYA PARKER OCH TORG I MARIEVIK OCH PACKRUMMET

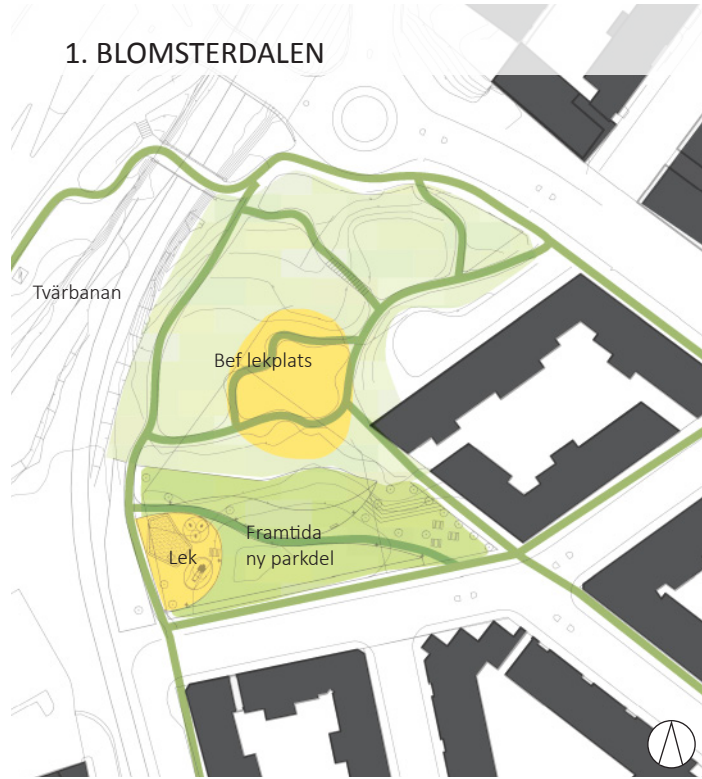
- 6 Kvarterspark i Marievik**
- 7 Kvartersparken i kv. Packrummet**
- 8 Stationsplatsen vid Årstabergr station**

ÅRSTABERGSPARKEN, NATURMARK BLIR STADSDELSPARK

- 9.1 Del 1, Nybodaberget** - Utsiktsplatser och lek i skogen.
- 9.2 Del 2, Kröken** - Bollplan, utegym, lek, odling och hundrastgård.
- 9.3 Del 3, Sjöviksberget** - Samlingsplats, lek och naturmark.
- 9.4 Del 4, Blockriket** - Ny småbarnslek och utsiktsplats.
- 9.5 Koppling över Sjöviksbacken** - Trappor och ekplantering.



1. BLOMSTERDALEN



Blomsterdalen från norr med perennplanteringar, sittplatser och den skålade gräsmattan i bakgrunden.



Lekplatsen från söder

STORLEK: ca 0,55 ha bef. park, 0,85 ha vid utvidgning.

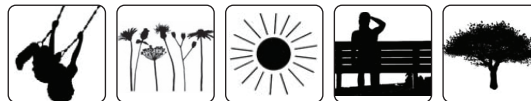
PARKTYP: Kvarterspark

SOCIALA VÄRDEN IDAG:

- Lek
- Sitta i solen
- Blomprakt
- Grön oas

Landskapsarkitekt:
Andersson Jönsson
Landskapsarkitekter.

SOCIALA VÄRDEN IMORGON:



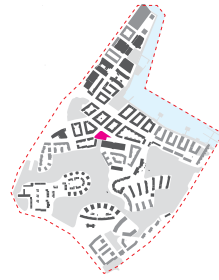
Lek Blomprakt Sitta i solen Ro Grön oas

IDAG:

- Populär park nära Liljeholmen med lek för alla åldrar.
- Ej planlagd som park.
- Skålad gräsmatta med befintliga ekar.
- Genomarbetade detaljer. Träklädda platsgjutna betongmurar. Lekturstning med naturkänsla.
- Utnyttjat topografin, rutschkana och klätterlek i gummiklädd slänt. Terrasserings i skiffermurar och perennplanteringar.
- Parken slits hårt och täcker inte det stora behovet som finns.
- Höga ljudnivåer och partikelnedfall från Södertäljevägen.

IMORGON:

- Den dag en förtätning runt Södertäljevägen blir av kommer pakens funktion bli ännu mer betydelsefull än idag och då finns anledning att se över dess utbredning.
- Blomsterdalen kan utvidgas mot söder. En skola med tillfälligt bygglov har placerats temporärt på tomten.
- Den tillkommande ytan kan användas som en park för alla åldrar med blandade funktioner. Höga krav på utförandet med hänsyn till den intensiva användningen.
- Det finns plats för södvända vistelseytor med planteringar i skyddat läge. Höjdskillnaden ger en bra ljudmiljö.
- Tillgängligheten i östra delen av den befintliga parken kan förbättras.
- Det finns behov av en bullersskärmning mot Södertäljevägen och Tvärbanan för den befintliga delen av parken.



Kaninparken skulle kunna utvecklas och få mer lekvärde, tex med bättre belysning.



Exempel på pergola som skulle kunna skapa en skyddad sittplats som komplement till leken. En pergola kan också placeras över en sandlåda för solavskärmning på sommaren och belysning på kvällarna.



Namnet Kaninparken kommer av det konstverk (Konstnär Annika Oskarsson) som finns på plats med bland annat små kaniner. Lekplatsen kan omformas för att få fler funktioner.

STORLEK: ca 0,2 ha

PARKTYP: Fickpark

SOCIALA VÄRDEN IDAG:

- Lek
- Träd

SOCIALA VÄRDEN IMORGON:



Lek



Grön oas

IDAG:

- Centralt belägen inhägnad lekplats med lekskulpturer utformade i samarbete med konstnären Annika Oskarsson. Vattenlek, rutschkana och podium uppbyggt i tegel med gula detaljer. Ett par utplacerade gula kaniner Gungor och sandlåda intill.
- Omgärdad och indelad av granitmurar, en stor del av parkens yta är vänd mot trafiken.
- Otydlig användning och uppdelning samt stor andel hårdgjorda ytor.
- Otydlig koppling till Årstabergsparken i söder.
- Täcker inte behovet av lektytor.

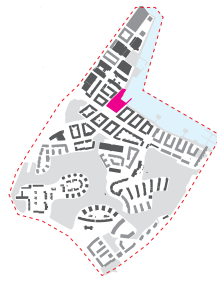
IMORGON:

- Ett programarbete pågår för att förändra parken.
- I det ska lekvärdet öka på platsen med fokus på lek för barn i förskoleålder.
- Det kan ske genom att hela parken görs användbar. Man kan flytta murar, öppna platsen inåt och skärma av den mot gatan med exempelvis häckar.
- Platsen kan kopplas starkare mot naturparken, Årstabergsparken.
- Trappan till parken kan bli en tydligare kvalitet.
- I programarbetet undersöks om det är möjligt att behålla konstverket som kritiserats för att inte vara nog säkert och användbart.
- Förstärka parkens gröna kvaliteter.

3. SJÖVIKSTORGET



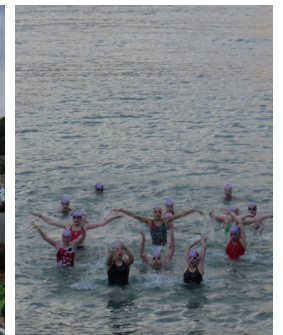
Skala 1:2000 A4



Två upphöjda och välanvända grasmattor. Konstverken, stenar med inskriptioner, är uppskattade och används att klättra på.



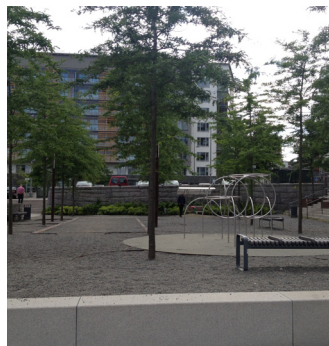
Exempel på evenemang som utnyttjar det vattennära läget, vattenbalett till körsång i San Sebastian, Spanien.



Torget har öppna ytor med potential för olika evenemang som möten, fester, marknader och food trucks. Till exempel skulle parkeringen kunna stängas av vid särskilda tillfällen.



Nedsänkt trädgård med hoppstenar.



Boulebana och lekskulptur.

STORLEK: ca 0,55 ha

PARKTYP: Parktorg

SOCIALA VÄRDEN IDAG:

- Folkliv
- Uteservering
- Vattenkontakt
- Sitta i solen
- Blomprakt
- Utsikt

Landskapsarkitekt:
Sweco Architects.

IDAG:

- Sjövikstorget är den centrala platsen i Årstadal och en mötesplats för stadsdelen.
- Fin vattenkontakt med solbryggor mot vattnet.
- Livsmedelsaffär och restauranger med uteserveringar.
- Torget har en gedigen gestaltning med en stenlagd torgyta, upphöjda grasmattor, nedsänkt vattenspiel, två stora naturstenar med inskriptioner och höga träbänkar.
- Nedsänkt trädgård med hoppstenar.
- Boulebana under trädkronor.
- Leksulptur av stålror.

IMORGON:

- Trafikkontoret planerar en offentlig toalett på torget.
- Torget kan aktiveras mer och det finns utrymme att temporärt ställa upp exempelvis food trucks och food boats.
- Torget är en plats för alla, men genom sin närhet till vattnet, med de faror det innebär, är det inte en lämplig plats att utveckla mer för lek. Den kan däremot utvecklas mer som hängplats för ungdomar.

SOCIALA VÄRDEN IMORGON:



Uteservering



Vattenkontakt



Blomprakt



Sitta i solen



Folkliv



Utsikt

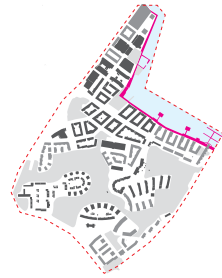


Lek



Torghandel

4. KAJSTRÅKET



Den flytande solbryggan vid Liljeholmskajen. I bakgrunden syns kajen och parken i Marievik.



Tydlig indelning för fotgängare, möblering samt bilagöring längs Liljeholmskajen.



Exempel på mer urban utformning av utegym, skulle kunna komplettera de som finns längs Årstaskogsväg och stärka kajens roll i det rekreativa sambandet.



Marievikskajen har brist på aktivitetspunkter. Fungerar som transportsträcka och motionsstråk.



STORLEK: 0,9 ha

PARKTYP: Kajpark

SOCIALA VÄRDEN IDAG:

- Vattenkontakt
- Promenader
- Löpträning
- Sitta i solen
- Båtliv
- Fiske
- Utsikt
- Folkliv

Landskapsarkitekt: Nivå
Landskapsarkitektur och Sweco
Architects.

Skala 1:4000 A4

IDAG:

- Liljeholmskajen är en del av promenadstråken längs Årstaviken.
- Det är en hårdgjord kaj av plattsjuten betong med ett generöst promenadstråk. Det har en enkel sektion med en zon möblerad bänkar, pollare och master i corténstål som skiljer köryta från gångyta.
- En flytande solbrygga i olika nivåer stärker vattenkontakten och är effektbelyst kvällstid. Farleden gör att bad är förbjudet.
- Delen vid Marievik blandas delvis med biltrafik men har även en småbåtshamn med husbåtar. Bänkar och skulpturer är utplacerade längs vattnet.

IMORGON:

- Den östra delen av Liljeholmskajen byggs ut i takt med bebyggelsen med liknande utformning som de delar som är byggda.
- Vattenkontakten förstärks med ytterligare en solbrygga samt med bryggor för fritidsbåtar.
- I det arbetet ska kontakten med Årstaskogen förbättras med en tydlig koppling.
- Vid Marievik finns behov av att förbättra stråket med fler aktivitetspunkter som utegym och vistelsezoner kring småbåtshamnen, samt att förändra trafiklösningen.
- Renodla utrustning på kajstråken.

SOCIALA VÄRDEN IMORGON:



Vattenkontakt



Promenader



Löpträning



Sitta i solen



Båtliv



Fiske



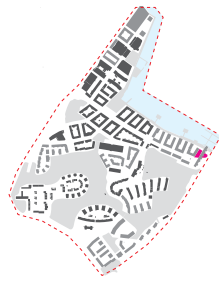
Utsikt



Folkliv



Bollspel



Gungparken

Skala 1:2000 A4

STORLEK: ca 0,15 ha

PARKTYP: Fickpark

SOCIALA VÄRDEN IDAG:
Blir ett helt nytt offentligt rum.

Landskapsarkitekt: Nivå
Landskapsarkitektur.

SOCIALA VÄRDEN IMORGON:



Lek

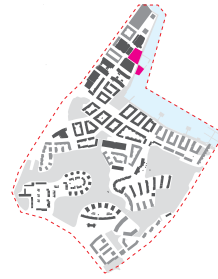
Skate

IDAG:

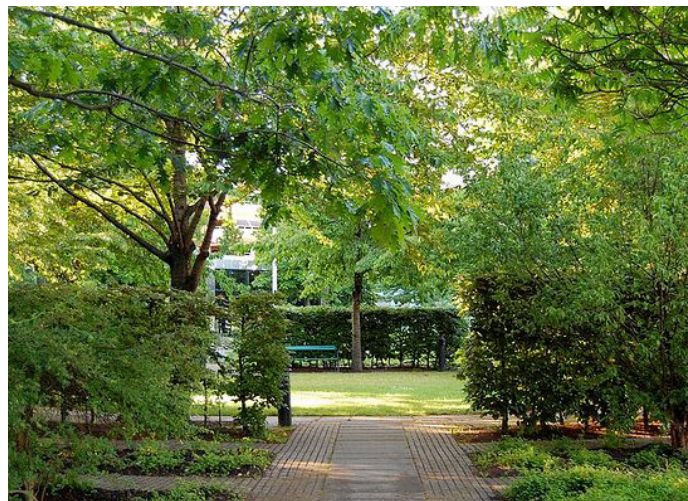
- Detaljpanelagd lek och park i ännu ej exploaterad del av Liljeholmskajen.

IMORGON:

- Gungparken blir en tydlig länk mellan de två nivåerna; kajen och torget.
- Den beskrivs i detaljplanen som "en sluttande allmän plats, ett slags gradängtorg. Platsen knyter ihop kajstråk och bostäder med naturmarken i Årstaskogen. Här ges plats för de karaktäristiska tallarna i kombination med gungor av olika typer. Hela platsen blir ett mellanting mellan park, torg och lekplats".
- Parken är kopplad till Årstabergsparken med den planerade allmänt tillgängliga hissen.



I Marievik planeras en omvandling till bostäder.



Parken har lågt besöksstryck idag men utgör en grön oas med potential.

STORLEK: ca 0,35 ha

PARKTYP: Fickpark

SOCIALA VÄRDEN IDAG:

- Grön oas
- Ro

SOCIALA VÄRDEN IMORGON:



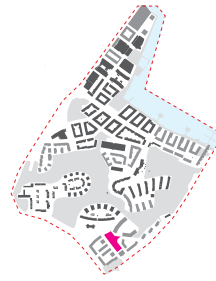
Ro Grön oas Lek Vattenkontakt

IDAG:

- Marievik är idag ett tätt kontorsområde med höga byggnader som har få entréer.
- Den lilla parken är lummig med planteringar, träd, gräsmatta samt ett antal sittplatser. Ligger delvis på kvartersmark.
- I ett annars hårdgjort område utgör denna fickpark en grön oas i Marievik med en stor potential

IMORGON:

- Parken blir strategiskt viktig när bebyggelsen i Marievik omvandlas till att få blandade funktioner med bostäder och förskolor.
- Parken är en viktig punkt längs kajstråket från Årsta mot Gröndal.
- Den omvandlas till kvarterspark för alla, med en del för lek som har fokus på barn i förskoleåldern. Närheten till vattnet gör att lekplatsen måste vara inhägnad.
- Småbåtshamnens bryggor kan utvecklas till att bli offentliga.
- Man kan förvänta ett högt besöksstryck. Förändringen måste göras med gedigna och slitåliga material.



Det finns möjlighet till en uteservering i soligt läge intill parken



Referens i storlek: Mariatorget



Den nya kvartersparken omgärdad av nya bostäder och skola



Referens; träflak i Istanbul.



Den nya kvartersparken i Packrummet kommer att ligga i direkt anslutning till Sjöviksbacken.

STORLEK: ca 0,45 ha

PARKTYP: kvarterspark

SOCIALA VÄRDEN IDAG:

-

IDAG:

- Packrummet är idag ett verksamhetsområde med lokaler för småföretag och konstnärer. Den hårdgjorda utemiljön består av gator, parkeringsplatser och lastplatser för verksamheterna.
- Det är bullerstört, omgivet av stambanan, Södra länken, Årstabergsvägen och Sjöviksbacken.
- Arbete med detaljplan och systemhandlingar för de offentliga platserna pågår.

IMORGON:

- En ny kvarterspark planeras mitt i det nya täta bostadsområdet Packrummet där uppemot 1000 nya lägenheter kommer att byggas. Det blir en tydligt anlagd park. Den har ett mittstråk som terrasseras mot sydost. Mittstråket är indelat i flera rum med olika funktioner. Det är en grön park för alla med sittplatser, lekplatser, hängplatser för ungdomar och en gräsmatta för flexibel användning.
- Cirka 10 förskoleavdelningar planeras i Packrummet. Två inhägnade lekplatser kan användas av barnen i förskoleåldern både när de är på förskolan och på fritiden.
- Parken har en låg bullerskyddsmur mot Sjöviksbacken.
- Parken får ett högt besöksstryck och slitaget förväntas bli stort. Det kommer att krävas gedigna material och en hög skötselnivå.
- Skola med 1200 elever.

SOCIALA VÄRDEN IMORGON:



Lek

Blomprakt

Grön oas

Sitta i solen

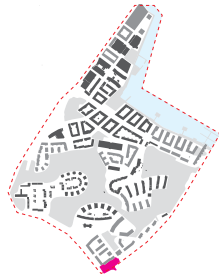
Ro

Picknick

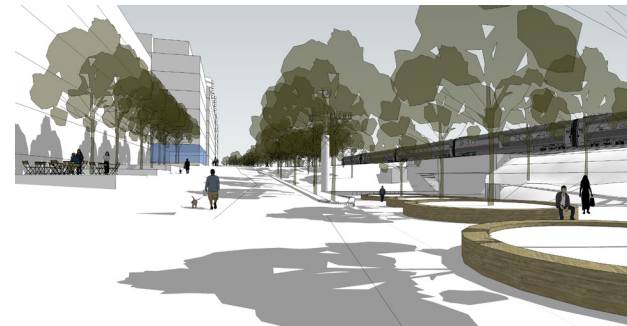
8. STATIONSPLATSEN VID ÅRSTABERGS STATION



Skala 1:2000 A4



Passage under gång-och cykelbron med fokus på trygghet och säkerhet.



Passage under gång-och cykelbron med fokus på trygghet och säkerhet.

STORLEK: ca 0,2 ha

SOCIALA VÄRDEN IDAG:

-

SOCIALA VÄRDEN IMORGON:



Folkliv

Uteservering

Blomprakt

IMORGON:

- Stationsplatsen är en entréplats till det nya bostadsområdet vid Årstabergr station.
- Platsen ligger på två nivåer som är förbundna med en ramp och med en bred trappa.
- En bro med gånggata och regionalt cykelstråk byggs över gångstråket från stationen för trafiksäkerhetens skull.
- Platsen ska ge ett bra första intryck till området. Den ska klara av och uttrycka folks rörelser över ytan. Den planeras med gedigna och hållbara material i murar, beläggningar och vegetation.
- En mataffär planeras i gatuplanet mot Stationsplatsen. Under bron planeras lokaler för mindre butiker.
- Cykelparkeringar planeras både på övre och nedre planet.



Årstabergr station idag. Trång och provisorisk.



Ramper ner till spårundergången idag.

9. ÅRSTABERGSPARKEN



Vitabergsparken anlades på ett kalt berg.

Vasaparkens västra del, med klipphöllar och utsiktsplats, ritad av Erik Glemme.



Ny bergspark

Det största projektet i Årstadal handlar om att göra en ny bergspark av de naturmarksytor, obebyggda ytor och ytor som delvis blivit över efter att bebyggelsen tagit sitt söder om Årstadal. De ligger inom räckhåll för den täta bebyggelsen nere vid vattnet men behöver kopplas ihop bättre, bli mer känd av de som bor i Årstadal och få en tydligare karaktär. Vi kallar i detta programarbete dessa ytor Årstabergsparken.

Den ligger i den urbana stadsdelen Årstadal som har sin kanske största tillgång i närheten till både vatten och berg med uppvuxen vegetation och utsikter. Det finns cirka 16 hektar parkmark att tillgå som kan bli en bra stadsdelspark. Ytorna är splittrade vilket med olika medel ska motverkas. De branta bergen gör parken svår att nå vilket måste underlättas på olika sätt. Bullret från omgivande vägar får styra lokalisering av olika funktioner. Kopplingar inom stadsdelen och till omgivningarna ska underlättas. De viktiga ekologiska sambanden ska underlättas. Ett barnperspektiv måste inarbetas där parken anpassas till de stora barngrupperna i Årstadal med många förskolor som har små tomter. Parken ska utformas för alla åldrar.

Stockholms traditioner

Stockholm har gamla traditioner att göra bergsparker i innerstaden. I det som brukar kallas Lindhagens plan från 1876 sparades flera bergsparker ut i kvartersstrukturen. Man kan nämna Vitabergsparken och Tantolunden på Södermalm och Kronobergsparken på Kungsholmen. Tegnerlunden på Norrmalm är ett exempel på en mindre bergspark. Vasaparkens västra delar är ett annat exempel. Utmärkande för dessa exempel är att de är en del av kvartersstrukturen och tydligt offentliga med ett omgivande gatunät. De anlades också på berg som praktiskt taget var kalt efter århundraden av bete och brandtäkt. Mycket jord fick forslas upp på bergen och träd planteras. De fick genom detta en tydligt anlagd karaktär.

När nu Årstadal och Årstaberg ska ställas färdigt finns en möjlighet att skapa en ny typ av bergspark. Den blir mer "naturlig" eftersom mycket vegetation, bland annat

uppvuxna träd, finns på plats. Staden har också mål som säger att Årstabergsparken ska underlätta spridning av ek och eklevande arter samt barrskogsfåglar, detta är ekosystemtjänster som påverkar utformningen. Bebyggelsen kring Årstabergsparken är delvis planerad efter andra idéer än bebyggelsen kring innerstadens bergsparker med lameller och hus i park som förebilder. Gatunätet är glesare och följer topografin. Därför måste parkens offentlighet förtydligas med andra medel än den avskiljande gata som gör innerstadens parker så tydliga och lätta att uppfatta. Ett system av gångvägar som löper nära bebyggelsen används där det går för att skapa offentlighet. Gångvägarna är utformade för att ge parken en sammanhållen karaktär med beläggning, entréplatser, vägvisning, färgsättning och utrustning. Förutom dessa fysiska uttryck bör man också arbeta med information, namngivning och utpekande av platser som medel för att göra parken tydlig.

Utgå från platsens förutsättningar

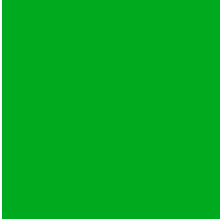
Alla åtgärder i parken ska utgå från platsens förutsättningar. Förslagen ska bygga vidare på de karaktärer som finns och utveckla dem. Främst gäller detta topografi, sluttningar, plana ytor, utsiktsmöjligheter, klimat, vegetation, vatten, buller. Utformningen påverkas också av närhet till bostadsbebyggelse, skola och förskolor.



TECKENFÖRKLARING

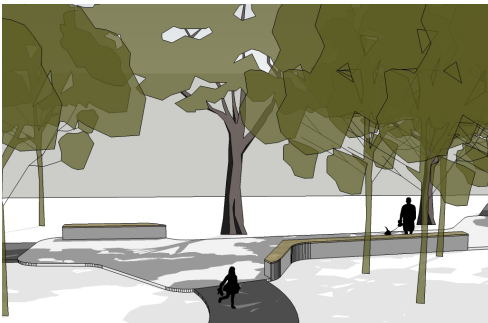
- Torg
- Småbarnslek
- Lek
- Aktivitetspunkt, sittplatser, konstverk, lek mm
- Skolgård
- Bollplan
- Viktigt rekreativstråk
- Utsiktspunkt/Samlingsplats
- Gångväg/gångstig
- Tvärbanan
- Odling
- Anlagd del av Årstabergrsparken
- Viktigt ekologiskt samband
- Skärmtak i Årstabergrsparken
- Betongplatser i Årstabergrsparken
- Hundrastgård
- Våtmark / vatten
- Parkentréer Årstabergrsparken

SIGNATURFÄRG



Identitetsskapande återkommande färgsättning med ral 6018.

ENTRÉER /PLATSER/KORSNINGAR



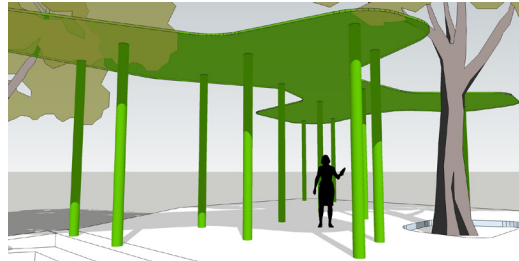
Betongplattformar markerar entréer och viktiga korsningar och ökar orienterbarheten i parken. Platserna ramas in av sittbara murar med ingjuten text och information.

HOLKAR



Exempel på insekts- och fågelholkar. Placeras på strategiska platser i parken.

SKÄRMTAK

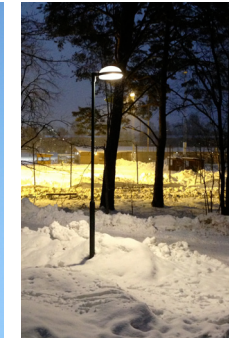


Ett skärmtak med tak av glas, takstolar av trä och pelare av stål tas fram i etapp 1 som kan användas på flera ställen i parken.

BELYSNING



Master med strålkastare på gröna stolpar för aktivitetstorna i parken



Parkvägar i Årstabergsparken får en ny parkarmatur med "uppljus" för optisk ledning.



SITTMÖBLER



April, Vestre, alla ståldetaljer lackeras i ral 6018.

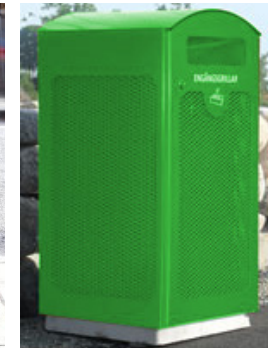


Picknickbordet Hvilan, Vestre. Alla ståldetaljer lackeras i ral 6018.

SOPKORGAR



City, Vestre, med pantburkshållare.



Grille, Smekab, engångsgrillbehållare.

VAD HÅLLER IHOP

Gångvägssystemet kompletteras och knyts samman.

Ett system av trappor och parkvägar binder samman hela parken från Södertäljevägen till Årstabron i en lång promenadslänga. De stora höjdskillnaderna kan inte suddas ut men det kanske viktigaste med parkprojektet är att koppla ihop olika delar i ett grönt samband och underlätta promenader. Två hissar skapas i de tillkommande bostadsprojekten i Årstadal. En i kv Syllen, som är privat och avsedd för kvarterets behov och en invid Årstabron som är offentlig. Den genomgående parkvägen görs tillgänglig där så är möjligt. Det går inte överallt utan mycket stora ingrepp i naturmarken, men projektet gör det lättare att ta sig upp och ut i naturen för alla. Bekväma trappor anläggs i viktiga stråk. Längs parkvägen finns mindre platser och stigar bredvid för att locka ut barn och andra att upptäcka miljön man bor i eller besöker. Stockar och stenar med olika behandlingar, placeras på olika sätt vilket skapar lekfulla inslag på promenaden uppför berget. Längs gångvägen upplever man Årstabergsparkens olika delar.

Parkens entréer görs tydliga. Platser skapas med ekar i centrum och information, skyltning, belysning som är genomgående. Längs parkvägen betonas viktiga knutpunkter med små platsbildningar i platsgjuten betong omgivna av bänkar.

De ekologiska sambanden ska stärkas. Alla stora ekar bevaras i parken. De friställs med gallringar för sin långsiktiga överlevnad. Nya ekar planteras på strategiska ställen. Fågelholkar och insektsholkar placeras ut. En vattensamling skapas.

Möbler och utrustning hålls samman. En typ av bänk, en typ av soffa, papperskorg, parkbelysning etc används. En signaturfärg används. Ett skärmtak tas fram för projektet som används på flera ställen. Skyltning görs gemensam.

DET SOM SKILJER SIG

Det som kommer att skilja ut sig är att olika delar av parken har olika föutsättningar som kan renodlas. Den befintliga vegetationens olika karaktärer renodlas. Ek-, tall och aspbestånd renodlas. Hällmarker med utsiktsplatser får vara kala. Åtgärder görs inte överallt. Stora delar får vara orörda.

Parken delas upp i fyra huvuddelar som är avgränsade lämpliga stommar för etapper vid genomförandet. I Del 1 och 2 som ligger väster om Sjöviksbacken betonas skog och trä. I Del 3 och 4 öster om Sjöviksbacken ligger betoningen på sten och berg. Observera att namngivningen är preliminär.

Del 1 Nybodaberget har sitt centrum ovan Tvärbanans hållplats. Den har de bästa utsiktslägena mot innerstaden där en utsiktsplats placeras. Del 1 innehåller också gläntor med inspirerande lekfulla inslag i naturmarken samt utrustning för mindre barn och för förskolorna.

Del 2 Kröken ligger i dalgången vid den nuvarande MC-klubben. Den ligger strategiskt mitt i Årstabergsparken vid Sjöviksbacken och är enklast att nå av parkytorna. Den kan bli en knutpunkt för både parken och områdets delar med funktioner för vuxna och ungdomar såsom hängplatser, odling, hundrastgård och en liten bollplan.

Del 3 Sjöviksberget ligger på en bergsplatå mellan den nya skolan i Packrummet och Sjövikshöjden. Där ställer närheten till det som kommer att bli Stockholms största skola med cirka 1200 elever stora krav på tålighet.

Del 4 Blockriket består av den befintliga lekplatsen i Blockriket och däromkring som utvecklas med aktiviteter för förskolor och äldre barn och utsiktsplatser.

TILLGÄNGLIGHET

- Årstabergsparken knyts samman med ett bekvämt system av parkvägar. De är asfalterade och belysta och snöröjs. De stora höjdskillnaderna gör att delar av parken endast kan nås med trappor, alternativt via omvägar.
- En allmän hiss kommer att finnas i den östra delen av området som länkar från kajnivån till bergnivån. I den västra delen finns en hiss för de boende i kvarteret, samt troligen förskolorna där.
- Parkvägarna lutar 5% eller mindre där så är möjligt. Där det inte går används handledare där många rör sig längs parkvägen.
- Bekväma trappor anläggs med flack lutning och barnvagnsramp enligt Teknisk handbok. Trätrappor kan förekomma för att undvika bergschakt.
- Bänkar och soffor placeras med jämna mellanrum, i trappor och längs parkvägarna.
- Trappor och parkvägar kantas av återkommande mindre platser och aktiviteter. Det är platser att upptäcka efterhand, alternativa upptäckarstigar där man som barn kan hitta något speciellt. Det kan vara rep att dra sig fram med, målade stockar, block och trampstenar. Det kan också vara konstverk som tas fram för platsen eller som i del 1 rutschbana längs med en brant del av gångvägen.



TECKENFÖRKLARING

- ☀ Offentlig hiss
- ☀ Privat hiss
- ▨ Trappa
- Barnvagnsramp
- Ramp
- ☀ Belysta stråk/ytor
- Gångväg/gångstig
- Gångväg med lutning > 1:20
- Aktivitetspunkt, sittplatser, konstverk, lek mm

Skala 1:4000 A4

EKOLOGISKA SAMBAND



- Eksambandet stärks i Årstabergsparken. Befintliga ekar och ekbackar värnas. Träden friställs så att kronorna får ljus och luft. Nya träd planteras och skogsplantering av ek görs på strategiska platser.
- Genom att dämna en befintlig våtmark kan man skapa ytor med stående vatten. Insekter och trollsländor hittar snabbt dit.
- I hela området sätts holkar för fåglar, insekter och fladdermöss upp. Det ska undersökas om skötseln av dessa kan göras med hjälp av frivilliga krafter. Fågelholkar tas fram för entita, talgoxe, blåmes, rödhake, röstjärt och grå flugsnappare. På byggnader eller utsiktstorn kan hussvalbon och tornseglarbon sättas upp och en boplatzförm för rovfågel.
- I projektet utvecklas brynzoner på lämpliga platser, t ex mellan anlagda och befintliga ytor. Där kan användas bärande träd och buskar som rönn, slån och nypon. Det ger inte bara vacker blomning och fruktsättning utan är också bra för djurlivet då brynen skapar både skydd och mat.
- Fältskiktet kan stärkas på utvalda ställen genom planteringar. Det bygger vidare på naturligt förekommande flora i området.

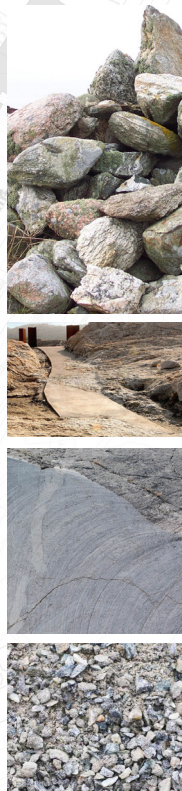
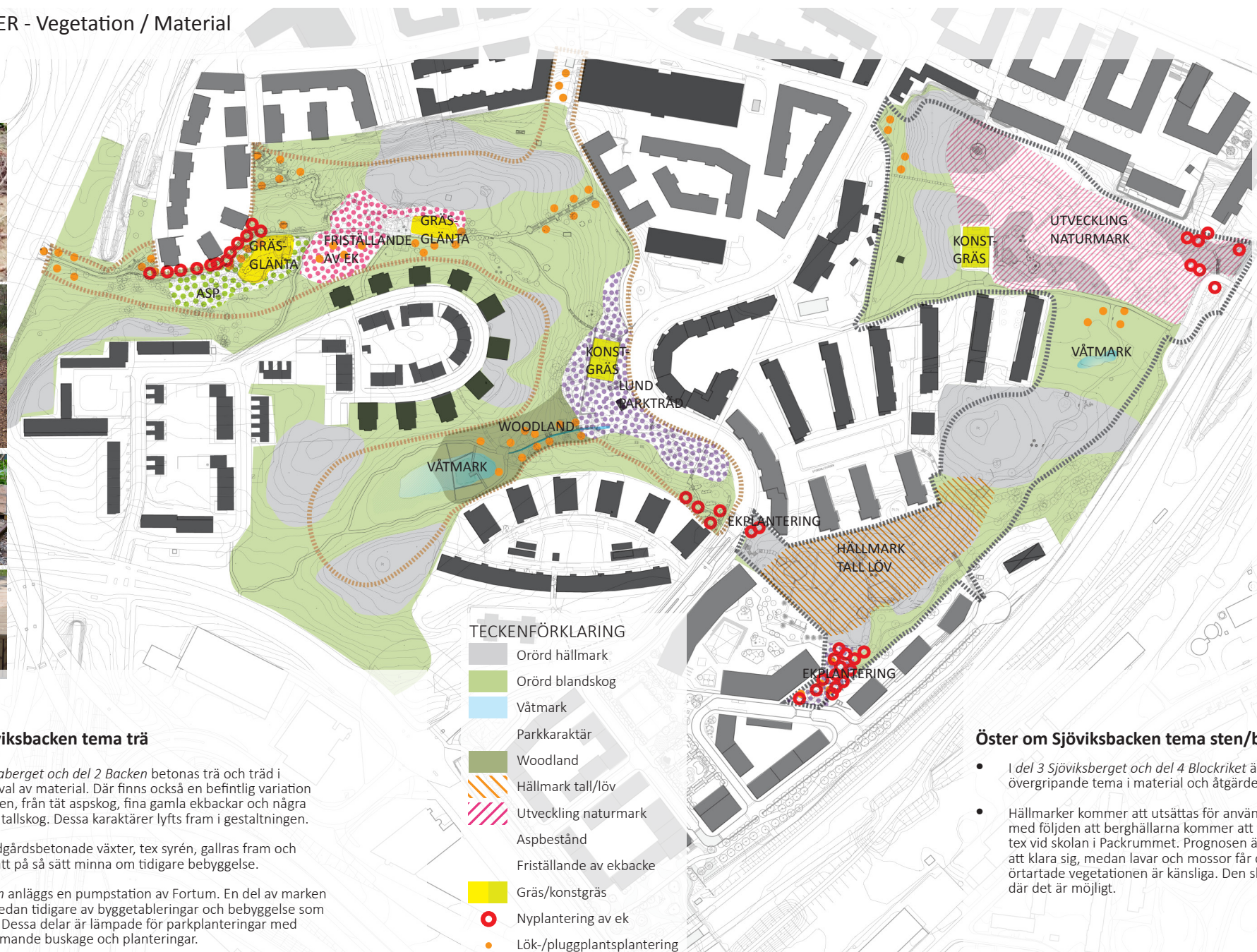
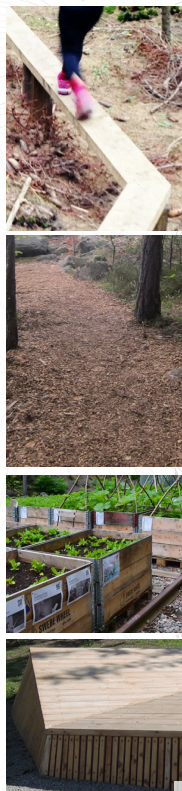
TECKENFÖRKLARING

- Viktigt eksamband och ekologisk spridningskorridor
- Område där ekar friställs
- Nyplantering av ek
- Våtmark, befintlig
- Våtmark, uppdämnd



Skala 1:4000 A4

KARAKTÄRER - Vegetation / Material



Väster om Sjöviksbacken tema trä

- I del 1 Nybodaberget och del 2 Backen betonas trä och träd i åtgärder och val av material. Där finns också en befintlig variation av vegetationen, från tät aspskog, fina gamla ekbackar och några mulmekar till tallskog. Dessa karaktärer lyfts fram i gestaltningen.
- Befintliga trädgårdsbetonade växter, tex syrén, gallras fram och förstärks för att på så sätt minna om tidigare bebyggelse.
- I del 2, Backen anläggs en pumpstation av Fortum. En del av marken där är störd sedan tidigare av byggetableringar och bebyggelse som nyligen rivits. Dessa delar är lämpade för parkplanteringar med lövträd, blommande buskage och planteringar.

Öster om Sjöviksbacken tema sten/berg

- I del 3 Sjöviksberget och del 4 Blockriket är berg och sten övergripande tema i material och åtgärder.
- Hällmarker kommer att utsättas för användning och slitage med följden att berghällarna kommer att framträda tydligare tex vid skolan i Packrummet. Prognosen är att träden kommer att klara sig, medan lavar och mossor får det svårt. Även den örtartade vegetationen är känsliga. Den skyddas och förstärks där det är möjligt.



Skala 1:4000 A4

SOCIOTOPVÄRDEN OCH PROGRAMMERING



TECKENFÖRKLARING

- Småbarnslek
- Lek
- Aktivitetspunkt, sittplatser, konstverk, lek mm
- Bollplan
- Utsiktspunkt/Samlingsplats
- Gångväg/gångstig
- Tyngdpunkter i Årstabergetsparken
- Skärmtak
- Betongplatser
- Hundrastgård
- Odling

Del 1 - Nybodaberget

Den slutna skogsmarken med gläntor och kontrasten med utsiktsberget är utgångspunkten för projektet. Stora höjdskillnader ska överbryggas för att komma upp till den nya parken. Lekfulla inslag i naturmarken gör färden lättare och inspirerar till upptäckter och nyfikenhet på naturen. Fokus på de mindre barnen.

Del 2 - Kröken

Den centrala delen som knyter ihop Årstabergetsparkens olika delar. Den plats dit hela området har enklast att ta sig, och en av få delar man kan nå utan trappor. Fokus på större barn och vuxna. En bollplan byggs i samband med att Fortum bygger en ny pumpstation. Plats tillskapas för odling och hundrastgården flyttas en bit upp i backen.

Del 3 - Sjöviksberget

Hällmarker och uppvuxna träd är utgångspunkten. Till det läggs en belyst parkväg som förbinds med stigar på tvärs. På hällmarken placeras aktivitetsplatser ut. Parken kommer användas intensivt av elever i skolan intill och förskolebarn.

Del 4 - Blockriket

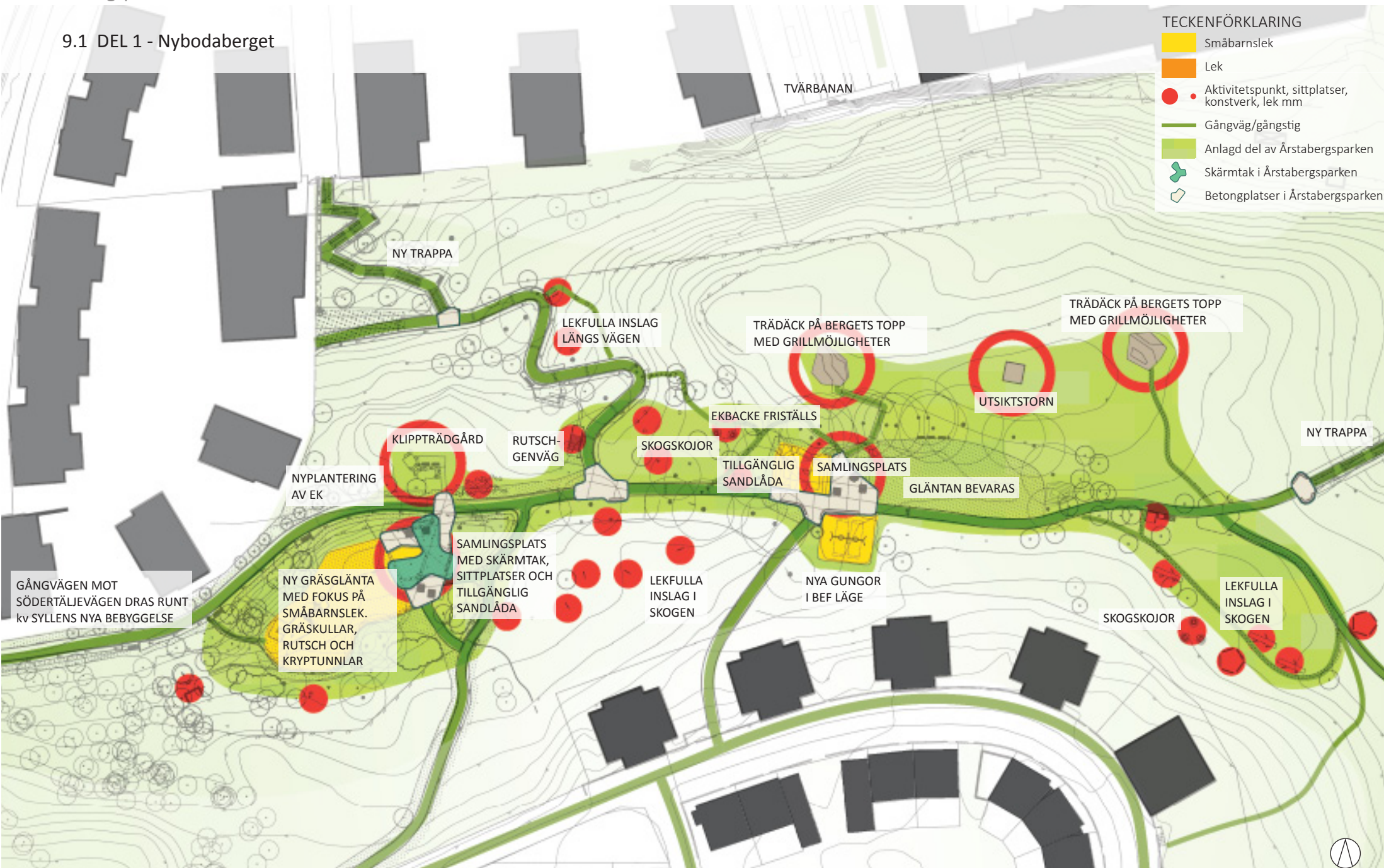
Området kring lekplatsen Blockriket utvecklas vidare med samma tema; lek i naturen. En inhägnad småbarnslek anläggs som kan användas av förskolorna. Platser för vistelse och häng skapas kring fotbollsplanen. Vyerna mellan de höga punkthusen tas tillvara och utvecklas till utsiktspplatser. Trappor och en hiss för allmänheten skapar kontakt med kajnivån.



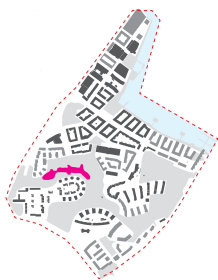
Skala 1:4000 A4

9.1 DEL 1 - Nybodaberget

- TECKENFÖRKLARING
- Småbarnslek
 - Lek
 - Aktivitetspunkt, sittplatser, konstverk, lek mm
 - Gångväg/gångstig
 - Anlagd del av Årstabergsparken
 - Skärmtak i Årstabergsparken
 - Betongplatser i Årstabergsparken



Skala 1:1000 A4



Vy över taklandskapet mot Södermalm från hållarna norr om Båtlekplatsen.



"Båtlekplatsen" med gläntan utvecklas. Nybodahöjdens bebyggelse syns till höger.

STORLEK: bef. lekplats ca 0,1 ha, vid utvidgning ca 1,2 ha.

PARKTYP: Bergspark

SOCIALA VÄRDEN IDAG:

- Lek
- Utsikt
- Grön oas
- Promenader
- Ro

IDAG:

- Naturmark med blandad vegetation och hållmark.
- Stora höjdskillnader och ett fåtal otydliga kopplingar nerifrån Årstadal gör området svårtillgängligt. Stigsystemet inom naturmarken är vagt och svårorienterat.
- Mindre lekplats med gungor och sandlåda utformad som en båt (kallas informellt Båtlekplatsen). Lekplatsen ligger i en glänta med klippt gräs som anlades samtidigt som Nybodahöjden byggdes.
- Bakom en ridå av träd öppnar hållmarken upp sig med storslagna utblickar över Årstadals taklandskap, Södermalm och Tantolunden. Berget stupar brant ner mot Årstadals tvärbanestation.



Ett utsiktstorn uppe på berget annonserar platsen nerifrån Årstadal. Soldäck med grillmöjligheter på klipporna.



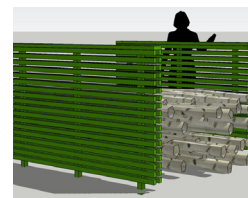
Lekkojor i ekbacken.



Genväg på vägen ner till Årstadal i täckt rutschkana.



Ny glänta i Aspskogen med gräskullar, kryptunnlar och rutsch. Samlingsplats under skärmtak med sittplatser och sandlåda.



I pinndpår läggs överblivet material från gallringar som kan nyttjas vid kojbygge.



Träflisstigar lockar ut i skogen.



Målade stenar på upptäcktsfärden i skogen

IMORGON:

- Delar av området bebyggs och befintliga gångvägar dras om.
- För att göra höjdskillnaden upp från Årstadal tilltalande anläggs, i anknötning till den nya trappan, en "funny walk" med upptäcktsplatser, rutschgenvägar och klätterrep.
- Träflisstigar gör naturmarken mer tillgänglig.
- Platser med återkommande materialitet och formspråk utformas i viktiga knutpunkter. Dessa blir ett kännetecken för parken och ökar dess orienterbarhet.
- Leken utökas och utvecklas. Den befintliga gläntan bevaras och kompletteras med skärmtak och en större sandlåda med ett bakhord format som en båt. Detta blir den centrala samlingsplatsen.
- Den nya Asplekgläntan blir en andra mötesplats med lekkullar, stubbar och stockar, sandlåda och skärmtak anläggs i befintlig aspskog.
- Ett antal "träflak" med grillplats blir hängplatser på hållmarken. Ett av flaken görs tillgängligt med träramp.
- Utsiktstorn signalerar platsen nerifrån Årstadal.
- Vegetationskaraktärerna renodlas och karaktäristiska arter gynnas. Blommande busksnår bevaras och kompletteras med nyplantering.
- Löst material läggs i "slykorgar" för att underlätta kojbygge.
- Befintlig aspvegetation på utvalda platser avverkas på sådant sätt att en skottskog skapas.

SOCIALA VÄRDEN IMORGON:



Lek

Utsikt

Grön oas

Promenader

Sitta i solen

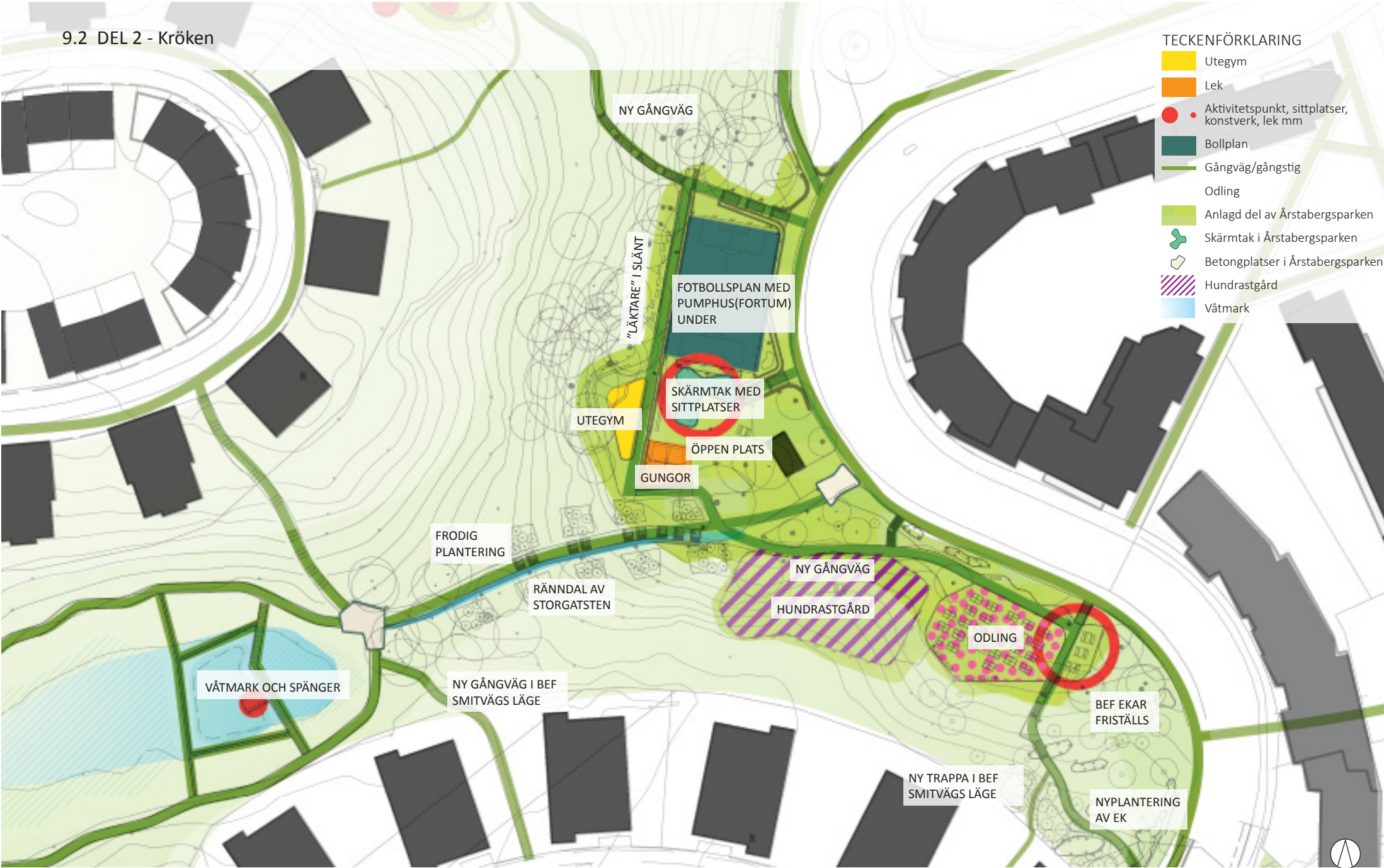
Ro

Picknick

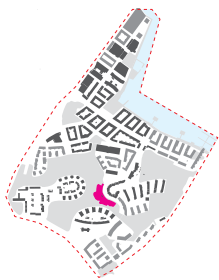
9.2 DEL 2 - Kröken

TECKENFÖRKLARING

- Utegyr
- Lek
- Aktivitetspunkt, sittplatser, konstverk, lek mm
- Bollplan
- Gångväg/gångstig
- Odling
- Anlagd del av Årstabergsparken
- Skärmtak i Årstabergsparken
- Betongplatser i Årstabergsparken
- Hundrastgård
- Våtmark



Skala 1:1000 A4



Den befintliga hundrastgården ligger i en slätt mot Sjöviksbacken.



Våtmarken kan användas för både undervisning och lek.



En bollplan placeras på Fortums pumpstation.



Terrängen används för att skapa gradänger.



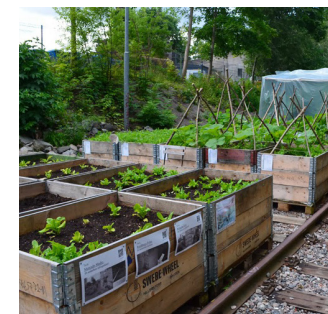
Mark som ofta är översvämmad förädlas med spänger och ett dämme.



Stockholm vatten har en pumpstation som kan formas om till en parkbyggnad.



Spänger gör våtmarken tillgänglig.



Odling i t ex pallkragar för boende, bilden visar Trädgård på spåret i Skanstull



Ett "basketträd" är exempel på utrustningstillägg.

STORLEK: ca 0,65 ha

PARKTYP: Bergspark

SOCIALA VÄRDEN IDAG:

- Grön oas
- Promenader

IDAG:

- Stor hundrastgård längs med Sjöviksbacken.
- Nyligen revs en byggnad för en MC-förening.
- Stockholm Vatten har pumpstation som skämmer.
- Fortum har sökt bygglov för en pumpstation för fjärrvärme som kan bli en katalysator för parkutvecklingen.
- Våtmark med kärrvegetation i sänkan mellan höjderna.
- Höjderna består av hållar med lågväxande markskikt och träd.

IMORGON:

- Hela svängen längs Sjöviksbacken aktiveras och blir Årstabergsparkens centrala plats. Här kan alla åldrar samlas och för olika aktiviteter.
- En samlingsplats med gradänger i slätten.
- Ett skärmtak med sittplatser för vistelse eller picknick.
- En bollplan anläggs ovan Fortums planerade pumpstation. Den hamnar högre än Sjöviksbacken men med direktkontakt till den nya samlingsplatsen.
- Utegyrn, gungor samt basketkorg.
- Hundrastgården får en ny lokalisering längre upp i backen.
- En framtida möjlighet är att våtmarken utvecklas och görs tillgänglig med spänger.
- Ett område av våtmarken blir djupare så att vatten står året om vilket gynnar insektslivet.
- Ett område reserveras för odling i pallkragar för boende. Tillgång till vatten behövs.
- Ekbacken vid den fd utplagsplatsen friställs.

SOCIALA VÄRDEN IMORGON:



Lek Grön oas Promenader Bollspel Odling Sitta i solen

9.3 DEL 3 - Sjöviksberget

GÅNGVÄG MOT
BLOCKRIKET MED
LEKFULLA INSLAG
I SKOGEN

NYPLANTERING
AV EK

TRAPPOR PÅ
BERGET

KLÄTTER-
STÄLLNING

SNURRLEK

SKÄRMTAK MED
SITTPLATSER

NY PARKVÄG

LEKFULLA
INSLAG I
SKOGEN

BETONGSTIGAR
PÅ HÅLLAR

KLÄTTERSTÄLLNING
OCH SAMLINGSPLATS

TRAPPOR

SKOLGÅRD

NYPLANTERING
AV EK

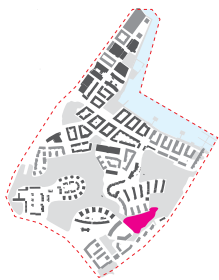
RAMP
TILL PÅCKRUMMET

TECKENFÖRKLARING

- Småbarnslek
- Lek
- Aktivitetspunkt, sittplatser, konstverk, lek mm
- Gångväg/gångstig
- Anlagd del av Årstabergsparken
- Skärmtak i Årstabergsparken
- Betongplattor i Årstabergsparken



Skala 1:1000 A4



Färgglad klätterställning utökar leken för skolan och är strategiskt placerad i siktlinjen från Sjöviksbacken.



Små platser med möbler eller skulpturer som inbjuder till att hänga på.



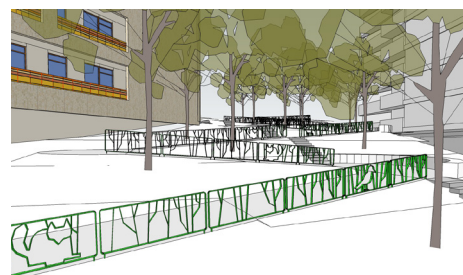
Exempel på en samlingsplats från Hornsbergs strandpark



Hällmark och staket till Årstabergs förskola. Yta för den kommande skolan vid Packrummet.



Stig som leder in i naturmarken från Blockriket.



En ramp leder upp till Årstabergsparken från Packrummet.



Giant revolving disc är ett exempel på utrustning som fungerar bra för olika användningsområden och åldrar.

STORLEK: ca 1 ha

PARKTYP: Bergspark

SOCIALA VÄRDEN IDAG:

- Grön oas
- Promenader
- Lek

IDAG:

- Småkuperad naturmark med blandad vegetation och hällmark. Vegetationsrik södervänd skogsslutning övergår till långsamväxande barrvegetation på hållar.
- Kopplingen mellan Blockriket och förskolan slingrar sig fram genom naturmarken. Brist på övriga kopplingar.
- Hårt slitage av lek på förskolans gård. I övrigt spår av aktivitet och naturlek i området.
- Bullerutsatt från spårerna samt Sjöviksbacken.

IMORGON:

- En upplyst gångväg slingrar sig fram genom området i kanten mot angränsande fastigheter, för att på så sätt öka upplevelsen av den naturmark som blir kvar och skapar en tydlig gräns mellan privat och offentligt.
- Hällmarken emellan görs tillgänglig med betongstigar.
- Tre aktivitetsplatser med lekanordningar.
- Ett flertal kopplingar gör området tillgängligt via trappor och ramper från olika håll.



Gångvägar och sittplatser anpassas mot befintlig natur och hällmark. På bilden ett exempel på hur betong kan användas mot berg.

SOCIALA VÄRDEN IMORGON:



Grön oas

Promenader

Lek

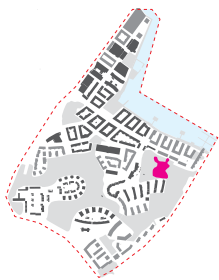
Ro

9.4. DEL 4 - Blockriket

- TECKENFÖRKLARING**
- Småbarnslek
 - Lek
 - Aktivitetspunkt, sittplatser, konstverk, lek mm
 - Bollplan
 - Gångväg/gångstig
 - Anlagd del av Årstabergsparken
 - Skärmtak i Årstabergsparken
 - Betongplattor i Årstabergsparken



Skala 1:1000 A4



Stenar och stockar lockar till naturlek i den omgivande naturmarken.



Lekstockar, klätterställningar och gungor



Traditionen med sterrösa på bergstoppar ges en ny och modern tolkning på toppen av berget.

STORLEK: bef. lekplats och fotbollsplan ca 0,45 ha, vid utvidgning ca 1,6 ha

PARKTYP: Bergspark

SOCIALA VÄRDEN IDAG:

- Utsikt
- Grön oas
- Promenader
- Lek
- Ro
- Bollspel

IDAG:

- Naturmark i högt läge ovan östra Årstadal, intill Årstabron. Stort värde för stads- och landskapsbilden.
- Naturlekplatsen Blockriket med stor sandlåda, klätterlek, träspänger, lekskulpturer mm. Anpassad i naturen.
- Hårt slitage på naturmarken nära lekplatsen som inte täcker det stora behovet.
- Utblickar över Årstavikens vattnet. Ligger lite avskilt än så länge, de kommande etapperna kommer närmare.
- Konstgräsplan för spontanidrott

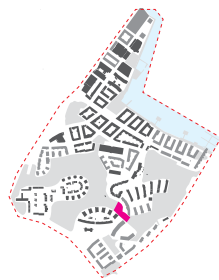
IMORGON:

- Tillägg för att förbättra promenader, utsikten och lekfunktion för förskola samt för yngre tonåringar.
- Utveckla området i Blockrikets anda.
- Den idag storslagna utsikten över Årstaviken kommer delvis att blockeras av höga bostadshus, varför utsiktsplatser placeras i siktlinjerna mellan husen.
- En hängplats anpassad för yngre tonåringar utvecklas ihop med bollplanen.
- Förskolorna i närheten får tillgång till en inhägnad lekplats.
- En entréplats med information om ekspridningen, holkar mm anläggs mot järnvägen.
- Aktivitetsmöjligheter för olika åldrar.

SOCIALA VÄRDEN IMORGON:



Utsikt Grön oas Promenader Lek Ro Bollspel



Kompensationplantering av ek för att stärka det svaga eksambandet.



Trätrappor uppe på hållarna/berget gör ökar tillgängligheten från Sjöviksbacken. Tradition av trätrappor på berget i Stockholm, exempel från Vitabergsparken och Eriksdalslunden.



Sjöviksbacken splittrar det ekologiskt viktiga eksambandet

STORLEK: 0,05 ha

SOCIALA VÄRDEN IDAG:

IDAG:

- På krönet av Sjöviksbacken möts två delar av Årstabergsparken.
- Viktig punkt för eksambandet.
- Busshållsplats på backkrönet vid skolan.
- Stor höjdskillnad mellan park och gata.

IMORGON:

- Trätrappor gör Årstabergsparken tillgänglig från Sjöviksbacken på båda sidor. Placeringen är synlig från busshållsplatsen.
- Med en medveten gestaltning och växtval kan de ekologiska sambanden stärkas, inte minst spridningssambandet för ek.

SOCIALA VÄRDEN IMORGON:



Promenader



Stockholms
stad

Nyréns Arkitektkontor