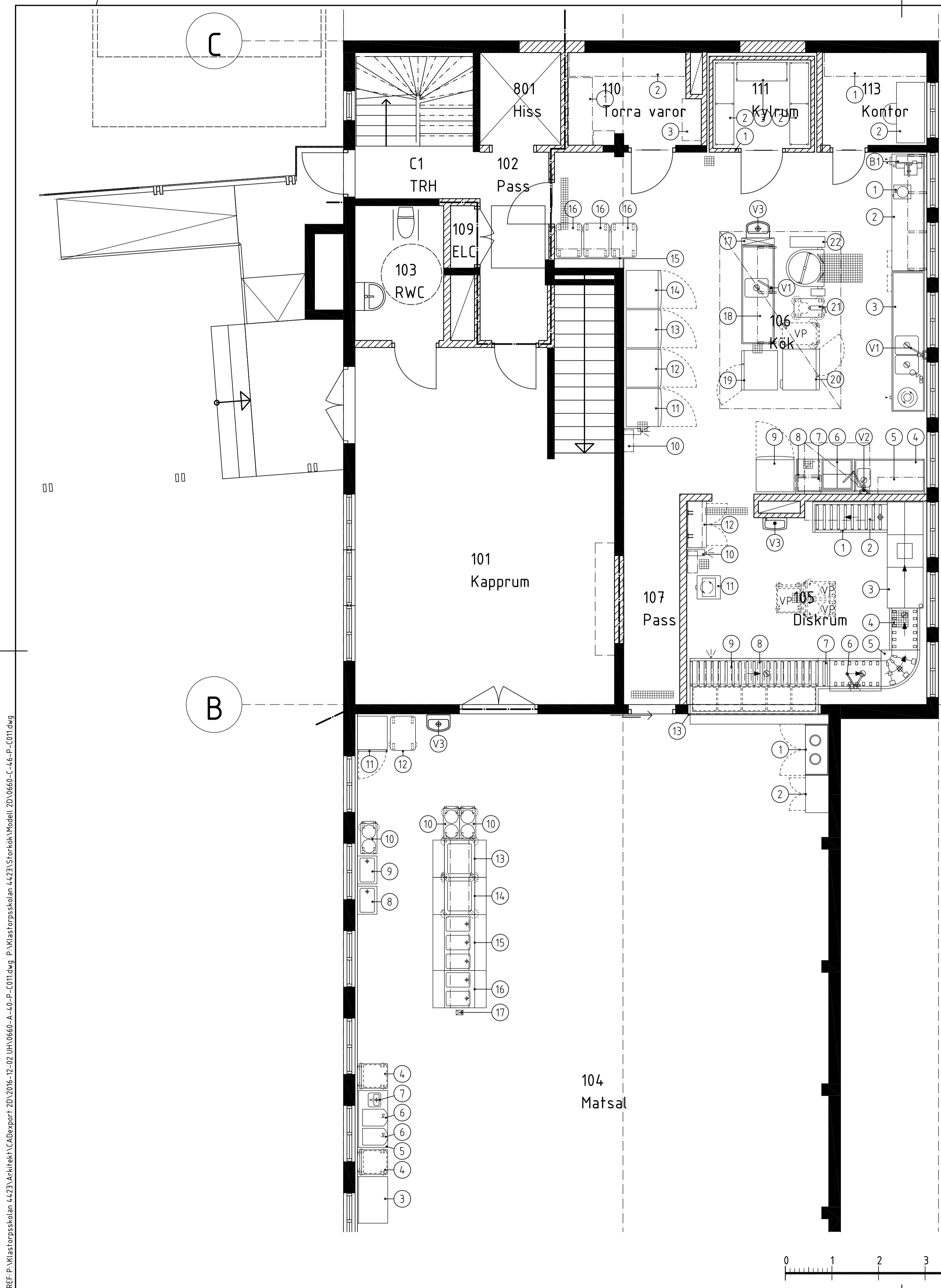
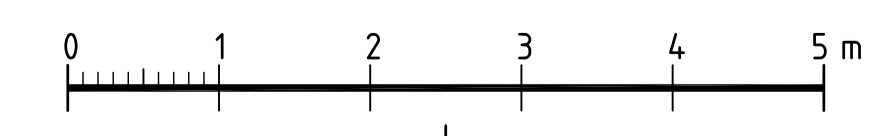


XREF: P:\Klastorpsskolan_4423\A\H\K\KAD\Export_2016-12-07_UH\0660-A-46-P-C011.dwg P:\Klastorpsskolan_4423\Storkök\Modell_2016-12-07_UH\0660-C-46-P-C011.dwg



- FÖRKLARINGAR**
- HPL HÖGTRYCKSLAMINAT
 VP PLATS FÖR VAGN
 H/S HÖJ- OCH SÄNKBAR
- INGÅR I VA-HANDLING:
 V1 BLANDARE
 V2 SPISBLANDARE
 V3 HANDTVÄTT MED BLANDARE
- FÖRESKRIFTER**
- ALLA MÅTT KONTROLLERAS PÅ PLATS FÖRE TILLVERKNING
 ALL UTRUSTNING UTFÖRS I ROSTFRITT STÅL OM EJ ANNAT ANGES
- HÄNVISNINGAR**
- UNDERLAG FÖR ANSLUTNING AV STORKÖKSUTRUSTNING
- STORKÖKSUTRUSTNING**
- POS=RUM NR/XX
- 106 KÖK**
- 106/1 SNABBHACK
 106/2 BÄNK, H/S
 106/3 BÄNK, HOAR, AVFALLSKVARN
 106/4 BÄNK, HO, H/S
 106/5 KONSOLHYLLA
 106/6 INDUKTIONSSPIS
 106/7 MIKROVÅGSUGN
 106/8 KONSOLHYLLA
 106/9 KYL/FRYSSKÅP
 106/10 RENGÖRINGSAPPARAT
 106/11 FRYSSKÅP
 106/12 FRYSSKÅP
 106/13 KYLSKÅP
 106/14 KYLSKÅP
 106/15 KONSOLHYLLA
 106/16 VÄRMEVAGN, 3 ST, PLATS FÖR
 106/17 LEDNINGSKANAL
 106/18 BÄNK, HO
 106/19 KOMBIUGN, 8 GN 1/1
 106/20 KOMBIUGN, 15 GN 1/1
 106/21 KONSERVÖPPNARE PÅ VAGN
 106/22 KOKGRYTA, 150 L
- 104 MATSAL**
- 104/1 AVSKRÄDNINGSBÄNK
 104/2 STÄDSKÅP
 104/3 BÄNK, HPL
 104/4 KORGDISPENSER, 2 ST
 104/5 BÄNK, HPL
 104/6 MJÖLKKYL, 2 ST, FÖRBEREDS
 104/7 VATTENSIFON
 104/8 VÄRMERI, 1 GN 1/1
 104/9 KYLBRUNN, 1 GN 1/1
 104/10 TALLRIKSDISPENSER, 3 ST
 104/11 VÄRMESKÅP
 104/12 VÄRMEVAGN, PLATS FÖR
 104/13 KYLBRUNN, 2 GN 1/1
 104/14 KYLBRUNN, 2 GN 1/1
 104/15 VÄRMERI, 3 GN 1/1
 104/16 VÄRMERI, 2 GN 1/1
 104/17 LEDNINGSKANAL
- 105 DISKRUM**
- 105/1 RULLBANA
 105/2 KONSOLHYLLA
 105/3 TUNNELDISKMASKIN, VÄRMEPUMP
 105/4 KORGRANSPORTÖR
 105/5 KURVA 90°
 105/6 FÖRSPOLNINGSDUSCH
 105/7 BASSÅNGBANA
 105/8 DISKINLÄMNINGSBÄNK
 105/9 KORGOVERHYLLA
 105/10 RENGÖRINGSAPPARAT
 105/11 AVFALLSKVARN
 105/12 STÄDSKÅP
 105/13 RULLJALUSI
- 110 TORRA VAROR**
- 110/1 KONSOLHYLLA
 110/2 KONSOLHYLLA
 110/3 KONSOLHYLLA
- 111 KYLRUM**
- 111/1 KYLRUM +4°C
 111/2 HYLLSTÄLLNING, 2 ST
 111/3 HYLLSTÄLLNING
- 113 KONTOR**
- 113/1 KONSOLHYLLA, HPL
 113/2 SKRIVPLATS, HPL



- RELATIONSRTNING
- BYGGHANDLING
- FÖRFRÅGNINGSUNDERLAG
- UTREDNINGSHANDLING
- FÖRHANDSKOPIA

| | | | | |
|--------------------------|---------------|---|------------------|----------|
| | | SKOLFASTIGHETER I STOCKHOLM AB | | |
| | | UPPFÖRINGSÄRBTIT C. Björklund | | |
| BET | ANT | ÄNDRINGEN AVSER | SIGN | DATUM |
| A Cedervall Arkitekter | 08-616 83 20 | KLASTORPSSKOLAN FASTIGHETSNUMMER 0660 KV KLASTORP 4 HUS C PLAN 100 ÖMBYGGNAD DELPLAN 1, STORKÖK | | |
| K TM-konsult | 070-377 97 86 | | | |
| V Exengo | 08-120 083 09 | | | |
| E JN Elinställare | 070-944 66 61 | | | |
| © Cedervall Arkitekter | 08-616 83 20 | | | |
| B Bengt Dahlgren | 08-588 88 172 | SKALA 1:50 | ÄNDR BET | |
| RITAD AV, KONSTRUERAD AV | HANDELAGGARE | ARBETSNUMMER | RITINGSNUMMER | ÄNDR BET |
| SBA | BSB | 4423 | 0660-C-46.1-C011 | |
| DATUM | ANSVÄRIG | | | |
| 2016-12-01 | BSB | | | |