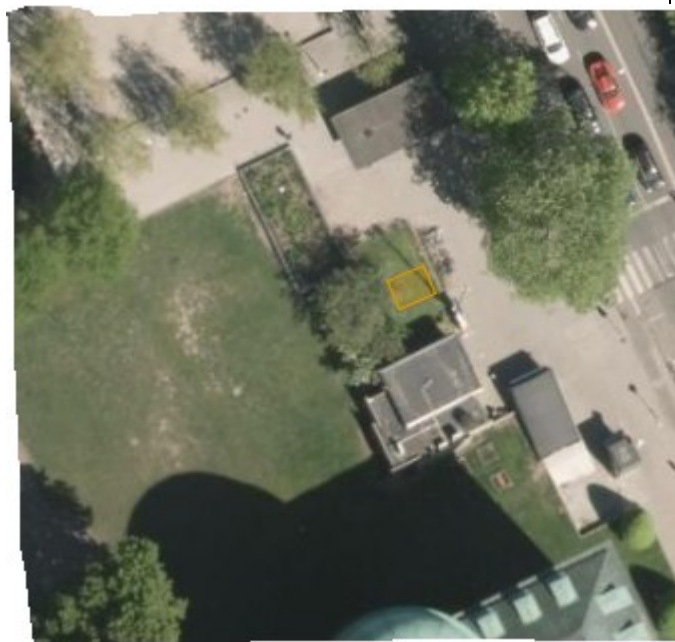
	TRAFIKKONTORET	SLUTREDOVISNING PM <i>(ifylls i tillämpliga delar)</i> Datum (åååå-mm-dd): 2017-02-03	Upprättad av: Christer Johansson
		Bilaga: Datum (åååå-mm-dd):	

Projektnamn: Adress:	Offentliga toaletter, byggnation av grundplatta inkl. installation va Sveavägen
(ev. Projektnummer enligt kontoplan: (huvudprojektnr anges först)	
	H8000283
	8002394



Beslut inom trafikkontoret (samordnat för projektet i sin helhet, inkl. samtliga berörda verks.områden)	Datum (åååå-mm-dd)	Beslutsfattare (enl. gällande delegationsregler)	För åtgärder på kort sikt		För projektet som helhet Projektram max. kr
		namnteckning och namnförtydligande	(utredning, projektering el dyl)	Belopp max kr	
Startbeslut	2014-10-01	Michael Åhström			
ev. utredningsbeslut					
Inriktningsbeslut					
ev. rev. inr.beslut					
Genomförandebeslut	2014-10-01	Michael Åhström		400.000:-	400.000:-
	Datum 2017-02-03	namnteckning	Avvikelse mot inr.beslut (+ = ökad utg.)	Avvikelse mot gnmf.beslut (+ = ökad utg.)	Avvikelse mot ev. rev gnmf.beslut (+ = ökad utg.)
	Utfall kr 836.600:-	Namnförtydligande Christer Johansson	kr	kr	+ 435.600:-

ev. beslut på	Datum (åååå-mm-dd)	Beslutsorgan (ange TRN eller KF genom att klicka i	För åtgärder på kort sikt	För projektet som helhet
---------------	-----------------------	---	---------------------------	--------------------------

högre beslutsnivå		den grå rutan och välj rätt alternativ)	Ange orsak (utredning, projektering eller dylikt)	Belopp max kr	Projektram max kr

Tidplan (fyll i årtal samt markera med ett X hur långt de olika skedena sträcker sig)

SKEDE	2014				2015				2016				20				20			
	Kv 1	Kv 2	Kv 3	Kv 4	Kv 1	Kv 2	Kv 3	Kv 4	Kv 1	Kv 2	Kv 3	Kv 4	Kv 1	Kv 2	Kv 3	Kv 4	Kv 1	Kv 2	Kv 3	Kv 4
Program																				
Projektering					X															
Entreprenad									X	X	X									

Projektansvar

(namn)

(avdelning)

Ansvarig: Programskede	Hans Zettergren	Anläggning
Ansvarig: Projekteringsskede	Christer Johansson	Anläggning
Ansvarig: Entreprenadskede	Mikael mLidén	Anläggning

Projektorganisation

(namn)

(namn)

Program, park:	Gatudrift och underhåll:
Program, gata:	Trafikdrift:
Projektering, park:	Konstbyggnad:
Projektering, gata:	Upplåtelse:
Entreprenad:	Tillgänglighet:
Belysning:	Stadsdelsförvaltning:
Signal:	
Övriga:	Hans Zettergren
Projektet är samordnat med:	

Projektbeskrivning

Huvudmål, delmål m m

Målet var att bygga ny grundplatta för JCD- toalett. Staden står för grundplatta samt anslutning av va/el. Planeringen flyttas till nytt läge

Speciella frågor

Projektets särart: teknik, trafik, miljö, risker (inkl tid och ekonomi), info m m

Teknisk lösning:	JCDecaux-toalett i enlighet med reklamavtal.
Trafikkonsekvenser inkl. tillgänglighet:	Mycket begränsade. Stor nytta för personer med funktionsnedsättning.
Miljökonsekvenser:	Mindre föroreningar i närområdet
Riskbedömning:	Inga
Driftkonsekvenser: (ändrade drift/underhållskostnader, fr.o.m. år)	Oförändrade.
Övrigt:	Läget flyttat, komplicerad schaktning.