

Tryggt mottagande i hemmet

17 03 24

Lena Carling

Projektledare

Lena.carling@stockholm.se



Syftet med Tryggt mottagande är ökad trygghet för den äldre och närstående samt minska behovet av vård- och omsorgsinsatser

För den äldre



- Att den äldre ska **uppleva en trygg och hållbar hemgång** till hemmet
- **Öka den äldres delaktighet och självständighet**
- **Minska den äldres beroende av vård- och omsorg**
- **Öka närståendes trygghet och delaktighet**
- **Minska antal hemtjänsttimmar** pga. minskat behov av vård och omsorgsinsatser

För staden och landstinget



Stockholms
stad



Stockholms läns landsting

- **Erbjuda äldre ett tryggt mottagande i hemmet** efter sjukvård
- **Minska antal beviljade placeringar** vid korttidsboende
- Ge en mer **träffsäker bedömning** av den äldres behov av insatser
- **Förbättra samverkan med hemtjänst, primärvård och primärvårdsrehab**
- **Minska antal akutbesök och oplanerade återinskrivningar** till slutenvården
- **Sammanfoga nya arbetssätt med befintliga arbetssätt** inom landstingets SVEA-arbete



Tre arbetssätt har tagits fram och är nu färdiga att användas av vårdgivare i hela länet

Slutenvård

FÖRSTÄRKT UTSKRIVNING

Arbetsätt för att tidigt upptäcka och möta behov hos patienter med risk för oplanerad återinskrivning



SVEA

Sammanhållen vård genom enhetliga arbetssätt

ARBETSMATERIAL 150506
Kontakt: Health Navigator, Helena Bladh
helena.bladh@healthnavigator.se

 Hälso- och sjukvårdsförvaltningen
Sjukvårdsenheten, Läroplanen

Primärvård

FÖRSTÄRKT MOTTAGANDE


Arbetsätt för att säkerställa adekvat informationsöverföring och uppföljning i primärvården efter ett slutenvårdstillfälle



SVEA

Sammanhållen vård genom enhetliga arbetssätt

ARBETSMATERIAL 150506
Kontakt: Health Navigator, Helena Bladh
helena.bladh@healthnavigator.se

 Hälso- och sjukvårdsförvaltningen
Sjukvårdsenheten, Läroplanen

UPPSÖKANDE VÅRDINSATS

Arbetsätt för uppsökande verksamhet till patienter med utökat behov av vårdkontakt



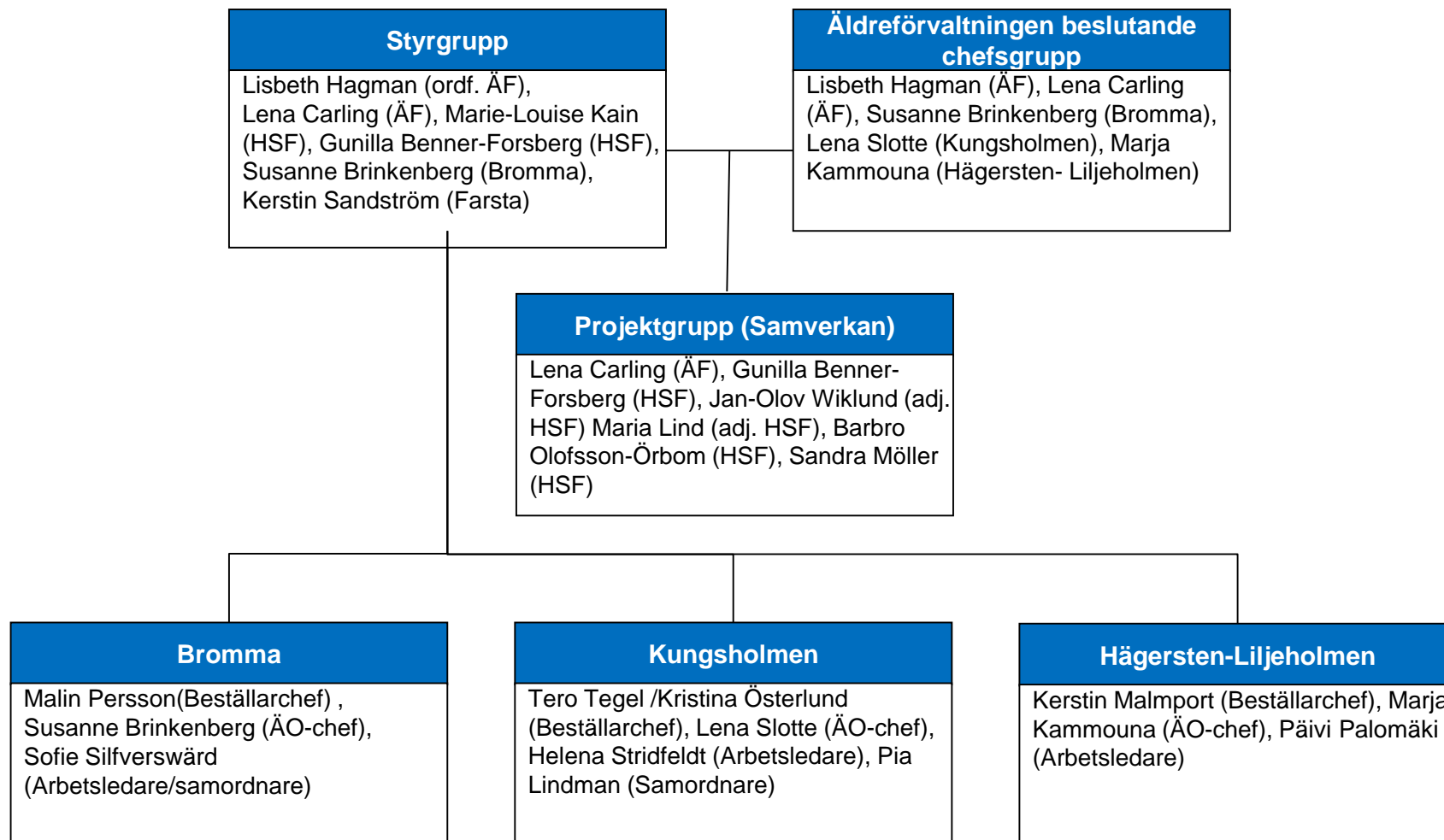
SVEA

Sammanhållen vård genom enhetliga arbetssätt

ARBETSMATERIAL 150514
www.vardguiden.se/sammanhallenard
Kontakt: Helena Lindén@rl.se

 Hälso- och sjukvårdsförvaltningen
Sjukvårdsenheten, Läroplanen

Projektorganisationen för Tryggt mottagande i hemmet har representanter från både landsting och kommun



Vad har vi arbetat med ?

1. Vad ingår i interventionen?



- Vad ska insatserna bestå av?
- Hur koordineras pågående projekt och processer?
- Hur anpassas insatserna till den äldres behov?

2. Hur definieras målgruppen?



- Hur identifieras målgruppen?

3. Vilken kompetens bör teamen ha?



- Vad för utbildning och erfarenhet krävs?
- Vad bör ingå i introduktionen?

4. Vad behöver teamen för stöd i arbetet?



- Vilka beslutstöd och verktyg behöver teamen?

5. Hur ska utvecklingsarbetet organiseras?



- Hur ser den interna arbetsorganisationen ut i stadsdelarna?
- Hur sker samverkan och kommunikation mellan aktörer?
- Hur ser ansvarsfördelningen ut mellan aktörer?
- Finns det behov av lokal anpassning?

6. Hur ska det kommuniceras och mobiliseras



- Vilka befintliga nätverk och kommunikationskanaler finns?

7. Hur ska piloterna utvärderas och följas upp?



- Hur ska resultatet följas upp?
- Efter hur lång tid ska insatsen följas upp?
- Vem ska ansvara för uppföljningen?

Aktiviteter och slutprodukter kopplat till frågorna

- | | | | | | | |
|---|--|---|--|---|---|---|
| <ul style="list-style-type: none">• Utveckla interna arbetsprocesser och arbetssätt | <ul style="list-style-type: none">• Identifiera målgrupp utifrån kvantitativ analys och intervjuer | <ul style="list-style-type: none">• Utforma rollbeskrivning och kravspecifikation för arbetsledare och undersköterska• Rekrytera undersköterskor till teamen | <ul style="list-style-type: none">• Kartlägga behov av stöd i arbetet• Utveckla verktyg och beslutstöd för teamet | <ul style="list-style-type: none">• Fastställa intern organisation i de tre stadsdelarna• Identifiera och involvera arbetsledare• Hitta lokaler till teamen | <ul style="list-style-type: none">• Skapa en kommunikationsplan för involverade aktörer | <ul style="list-style-type: none">• Identifiera metod för hur utvecklingsarbetet ska följas upp |
|---|--|---|--|---|---|---|

För att identifiera äldre med behov som kan mötas med Tryggt mottagande i hemmet har urvalskriterier tagits fram

Exempel på urvalskriterier för Tryggt mottagande i hemmet

- Äldre som har **samordnad vårdplanering** i samband med utskrivning från slutenvård eller korttidsboende
- Äldre med **oro eller ängslan inför hemgång**
- Äldre med **förutsättning till ökad delaktighet** och aktivering
- Äldre som nyligen har fått ett **förändrat vård- och omsorgsbehov**
- Äldre som har kontakt med **vård- och omsorgsaktörer i både kommun och landsting** (t.ex. insatser från hemtjänst och hemsjukvård)
- Äldre som **ej har allvarlig psykiatrisk diagnos eller pågående missbruk**
- Äldre som **inte är palliativa** eller befinner sig i ett terminalt skede

Ansvarsfördelning i Tryggt mottagande i hemmet

Biståndshandläggare

- Beslutar om insatsen i samband med samordnad vårdplanering vid utskrivning från slutenvård eller korttidsboende
- Följer upp beviljade insatser och justerar insatserna i samråd med den äldre och undersköterska i teamet



Undersköterska i Tryggt mottagande-teamet

- Arbetar dagtid mån-fre, inklusive röda dagar
- Hjälper den äldre i hemmet med omvårdnadsinsatser
- Stöttar den äldre för att öka den äldres och närståendes trygghet och delaktighet
- Uppmärksammar och signalerar vård- och omsorgsbehov i hemmet
- Stöttar biståndshandläggaren vid uppföljning av insatser i hemmet



Ordinarie hemtjänst

- Utför beviljade omsorgs-serviceinsatser under kvällar, nätter och helger
- Övertar ansvaret när insatsen Tryggt mottagande är avslutad



Beskrivning av tillvägagångsätt i Tryggt mottagande i hemmet

Utskrivning från
slutenvård/korttidsboende
med beslut om insatsen
Tryggt mottagande

Tryggt mottagande

Överföring till ordinarie
hemtjänst eller boende



**Slutenvård eller
korttidsboende**

- 1 Aktuell biståndshandläggare avgör i det enskilda fallet om det är aktuellt med Tryggt mottagande
- 2 Teamet möter upp på avdelning/i hemmet när den äldre skrivits ut för att stötta och hjälpa den äldre utifrån individuella behov
- 3 Undersköterskan i Tryggt mottagande ansvarar för att hjälpa den äldre med omsorg- och serviceinsatser, säkerställa delaktighet och koordinera nödvändiga kontakter
- 4 Ordinarie hemtjänst får löpande information av teamet under den första perioden tills ordinarie hemtjänst kan ta över fullt ut



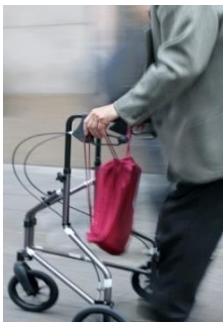
Hemmet

Tryggt mottagande utför insatser inom tre områden

1. Stödjande



2. Aktiverande



3. Koordinerande



Skapa
förutsättningar
för känsla av
trygghet hos den
äldre och dess
närstående

Den äldres trygghet mäts via intervjuer, enkäter och vård- och omsorgsstatistik



Målsättning

- Att den äldre ska uppleva en trygg och hållbar hemgång till hemmet
- Öka den äldres delaktighet och självständighet
- Minska den äldres beroende av vård- och omsorg
- Öka anhörigas trygghet och delaktighet

Mätmetod

- Intervjuer med frågor
- EQ5D (hälsorelaterad livskvalitet)
- Webbkollen
- Vård- och omsorgsstatistik
- Intervjuer med frågor

Frågeställningar som uppföljningen ska besvara

- På vilket sätt skapar Tryggt mottagande en trygg och hållbar situation för den äldre?
- Vad har Tryggt mottagande för effekt på den äldres delaktighet och beroende av vård-och omsorg?
- På vilket sätt förbättrar Tryggt mottagande samverkan mellan vård-och omsorgsaktörer?
- Vilka förutsättningar krävs för att genomföra insatsen Tryggt mottagande i hemmet?
- Vad finns det för långsiktiga modeller av Tryggt mottagande vid breddinföring?
- Beskrivning av målgruppen
- Uppföljning av arbetssätt
 - Insatser för äldre
 - Rutiner och arbetssätt inom teamet och stadsdelen
 - Samverkan med vård-och omsorgsaktörer

Hur genomförs det

- Insamlade enkäter
- Sammanställning av djupintervjuer med äldre
- Djupintervjuer med teamen
- Djupintervjuer med biståndshandläggare
- Vård-och omsorgsstatistik
- Uppföljning av biståndsbeslut

Erfarenheter

- Tryggt mottagande -30 äldre
- Initialt mycket hjälp (första dagarna)
- Biståndshandläggare
- Nöjda äldre och anhöriga
- Informationsöverföring – ordinarie hemtjänst
- Samverkan med Husläkarmottagningar och Primärvårds Rehab
- SIP

Framtid

- Lagen om samverkan vid utskrivning från slutna hälso- och sjukvård
- Kommunalisering 2020

Organisation

- Hur ska Tryggt mottagande organiseras utifrån LOV?
- Hur ska teamen organisera sig i staden? (ett team per stadsdel eller utefter geografiska områden/regioner)