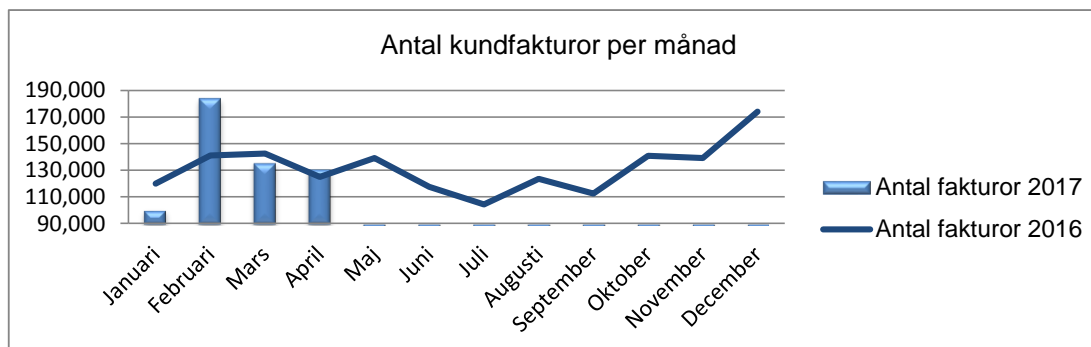


**Serviceförvaltningen**

 Från månad 1  
 Tom månad 4

**Antal administrerade kundfakturer**


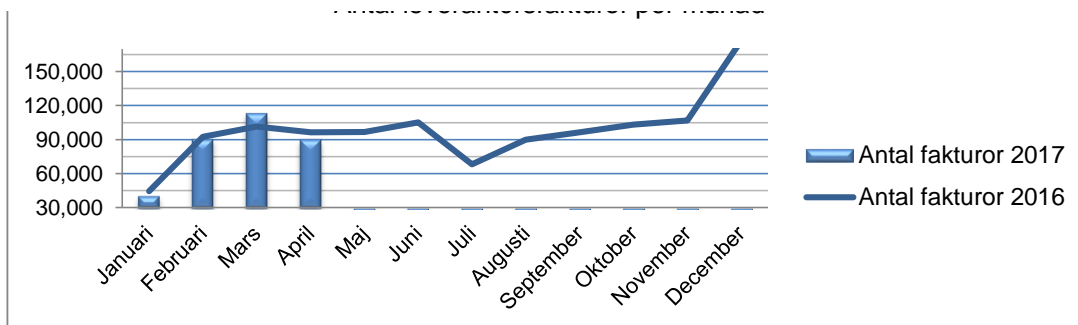
Månad	Antal fakturer 2017	Plan 2017	Avvikelse, %	Antal ÅÅ	Antal fakturer/ÅÅ
Januari	100,267	120,770	-17.0%	20.0	5,023
Februari	183,965	142,084	29.5%	22.0	8,373
Mars	135,565	143,520	-5.5%	22.6	5,988
April	130,873	125,725	4.1%	22.4	5,853
Maj		139,958			
Juni		118,321			
Juli		104,931			
Augusti		124,370			
September		113,301			
Oktober		141,819			
November		140,067			
December		175,135			
<b>Totalt</b>	<b>550,670</b>	<b>1,590,000</b>			
<b>Snitt</b>	<b>137,668</b>	<b>132,500</b>	<b>3.9%</b>	<b>21.7</b>	<b>6,335</b>

Månad	Antal fakturer 2016	Plan 2016	Avvikelse, %	Antal ÅÅ	Antal fakturer/ÅÅ
Januari	120,021	123,158	-2.5%	21.6	5,546
Februari	141,203	151,477	-6.8%	20.6	6,871
Mars	142,630	125,901	13.3%	19.9	7,160
April	124,945	117,899	6.0%	22.2	5,631
Maj	139,090	139,455	-0.3%	23.1	6,019
Juni	117,587	114,915	2.3%	23.4	5,027
Juli	104,280	103,705	0.6%	26.1	4,003
Augusti	123,599	120,329	2.7%	24.5	5,045
September	112,598	122,288	-7.9%	22.3	5,047
Oktober	140,940	136,918	2.9%	20.6	6,852
November	139,198	134,631	3.4%	20.2	6,908
December	174,049	154,323	12.8%	17.7	9,822
<b>Totalt</b>	<b>1,580,140</b>	<b>1,545,000</b>			
<b>Snitt</b>	<b>131,678</b>	<b>128,750</b>	<b>2.3%</b>	<b>21.8</b>	<b>6,029</b>

 Nämndens årsmål **5,800**  
 Avvikelse **535**
**5,300**  
**729**
**Serviceförvaltningen**

Antal leverantörsfakturer per månad

Från månad 1  
 Tom månad 4

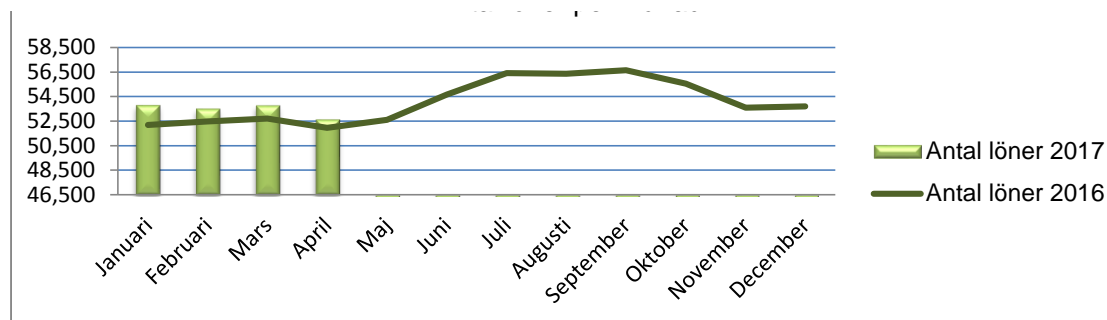
**Antal administrerade leverantörsfakturer**


Månad	Antal fakturer 2017	Plan 2017	Avvikelse, %	Antal ÅÅ	Antal fakturer/ÅÅ
Januari	40,923	44,109	-7.2%	25.6	1,597
Februari	90,742	91,768	-1.1%	26.9	3,371
Mars	113,418	100,737	12.6%	26.8	4,230
April	90,348	95,676	-5.6%	27.0	3,345
Maj		95,988			
Juni		104,349			
Juli		67,711			
Augusti		89,317			
September		95,666			
Oktober		102,514			
November		106,177			
December		175,988			
<b>Totalt</b>	<b>335,431</b>	<b>1,170,000</b>			
<b>Snitt</b>	<b>83,858</b>	<b>97,500</b>	<b>-14.0%</b>	<b>26.6</b>	<b>3,154</b>

Månad	Antal fakturer 2016	Plan 2016	Avvikelse, %	Antal ÅÅ	Antal fakturer/ÅÅ
Januari	44,440	45,189	-1.7%	24.3	1,827
Februari	92,457	82,635	11.9%	24.9	3,713
Mars	101,493	95,867	5.9%	26.0	3,908
April	96,394	84,242	14.4%	27.1	3,552
Maj	96,708	80,194	20.6%	27.2	3,553
Juni	105,132	98,352	6.9%	30.4	3,458
Juli	68,219	67,160	1.6%	33.7	2,022
Augusti	89,987	75,313	19.5%	30.7	2,929
September	96,384	85,405	12.9%	27.0	3,564
Oktober	103,283	94,355	9.5%	25.1	4,112
November	106,974	96,226	11.2%	24.1	4,441
December	177,309	155,062	14.3%	24.1	7,366
<b>Totalt</b>	<b>1,178,780</b>	<b>1,060,000</b>			
<b>Snitt</b>	<b>98,232</b>	<b>88,333</b>	<b>11.2%</b>	<b>27.1</b>	<b>3,630</b>

 Nämndens årsmål **3,500**  
 Avvikelse **-346**
**3,400**  
**230**
**Serviceförvaltningen**

Antal löner per månad

Från månad 1  
 Tom månad 4

**Antal administrerade löner**

Månad	Antal löner 2017	Plan 2017	Avvikelse, %	Antal ÅA	Antal löner/ÅA	Antal löner 2016	Plan 2016	Avvikelse, %	Antal ÅA	Antal löner/ÅA
Januari	53,756	52,315	2.8%	50.8	1,059	52,193	51,119	2.1%	51.1	1,022
Februari	53,472	52,597	1.7%	52.7	1,016	52,474	51,592	1.7%	51.9	1,010
Mars	53,716	52,842	1.7%	53.1	1,012	52,718	51,290	2.8%	51.0	1,034
April	52,600	52,064	1.0%	52.4	1,005	51,942	49,963	4.0%	50.3	1,034
Maj		52,736				52,613	51,131	2.9%	52.5	1,002
Juni		54,788				54,660	52,202	4.7%	53.0	1,031
Juli		56,541				56,409	54,768	3.0%	53.8	1,048
Augusti		56,501				56,369	54,204	4.0%	54.7	1,030
September		56,785				56,652	55,012	3.0%	50.8	1,115
Oktober		55,689				55,559	52,752	5.3%	50.8	1,095
November		53,711				53,585	52,731	1.6%	50.5	1,060
December		53,831				53,705	53,238	0.9%	52.5	1,023
<b>Totalt</b>	<b>213,544</b>	<b>650,400</b>				<b>648,879</b>	<b>630,000</b>			
<b>Snitt</b>	<b>53,386</b>	<b>54,200</b>	<b>-1.5%</b>	<b>52.2</b>	<b>1,022</b>	<b>54,073</b>	<b>52,500</b>	<b>3.0%</b>	<b>51.9</b>	<b>1,042</b>

**Nämndens årsmål**
**1,010**
**1,010**
**Avvikelse**
**12**
**32**