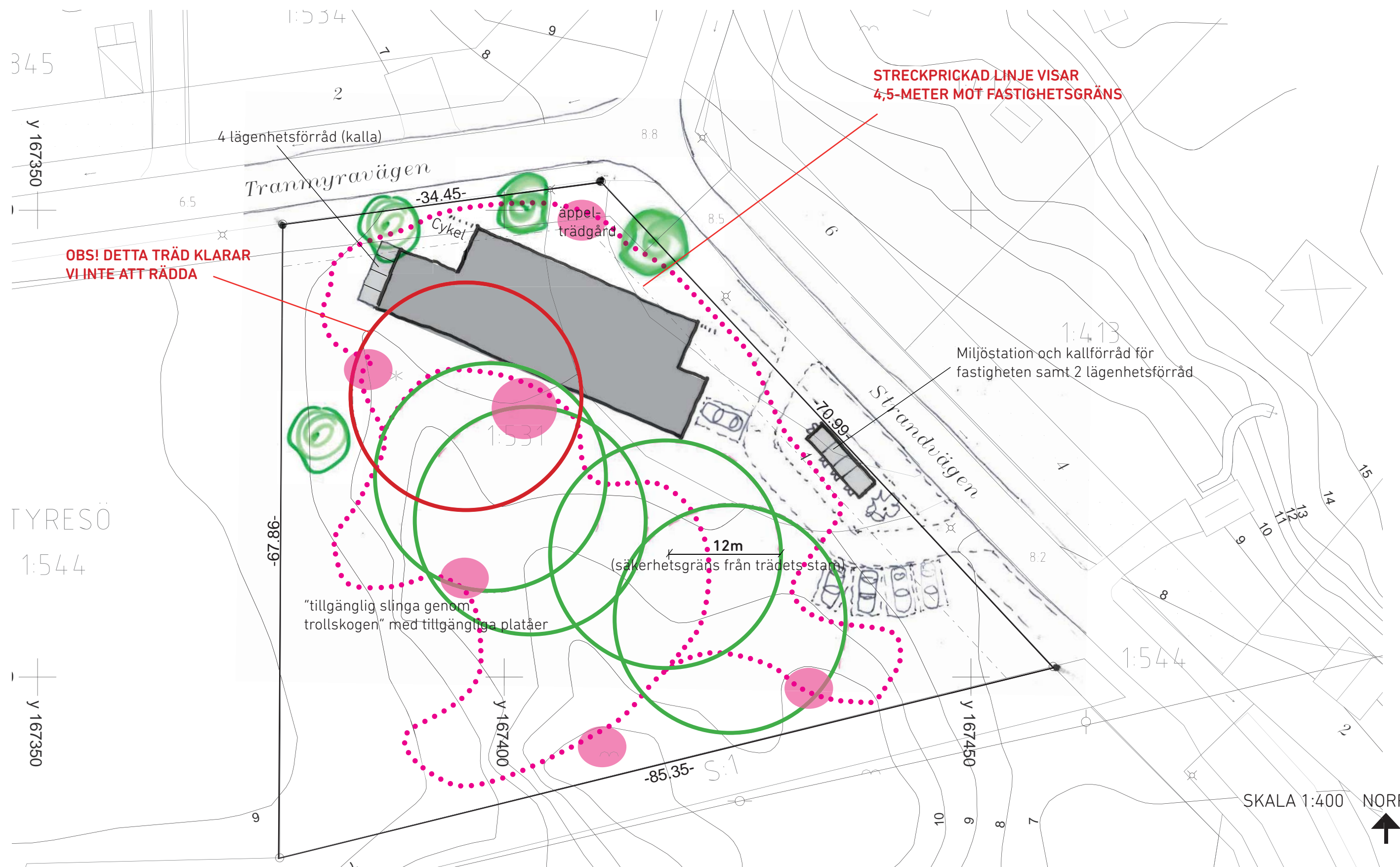


LSS-BOENDE :: TYRESÖ KOMMUN :: STRANDVÄGEN 1

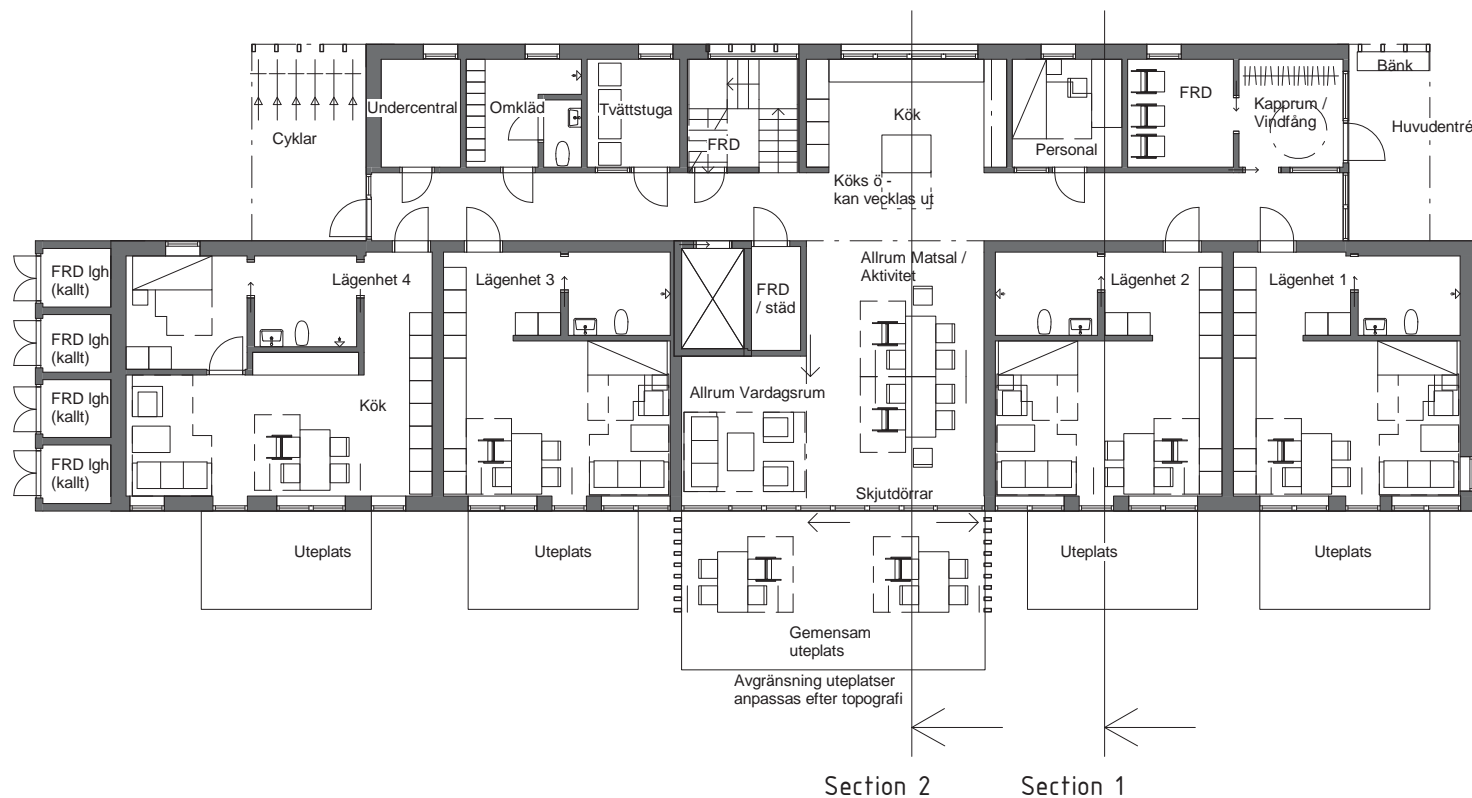
PRESENTATION SKEDE 2 :: VALT FÖRSLAG

SITUATIONSPLAN - UNDER BEARBETNING

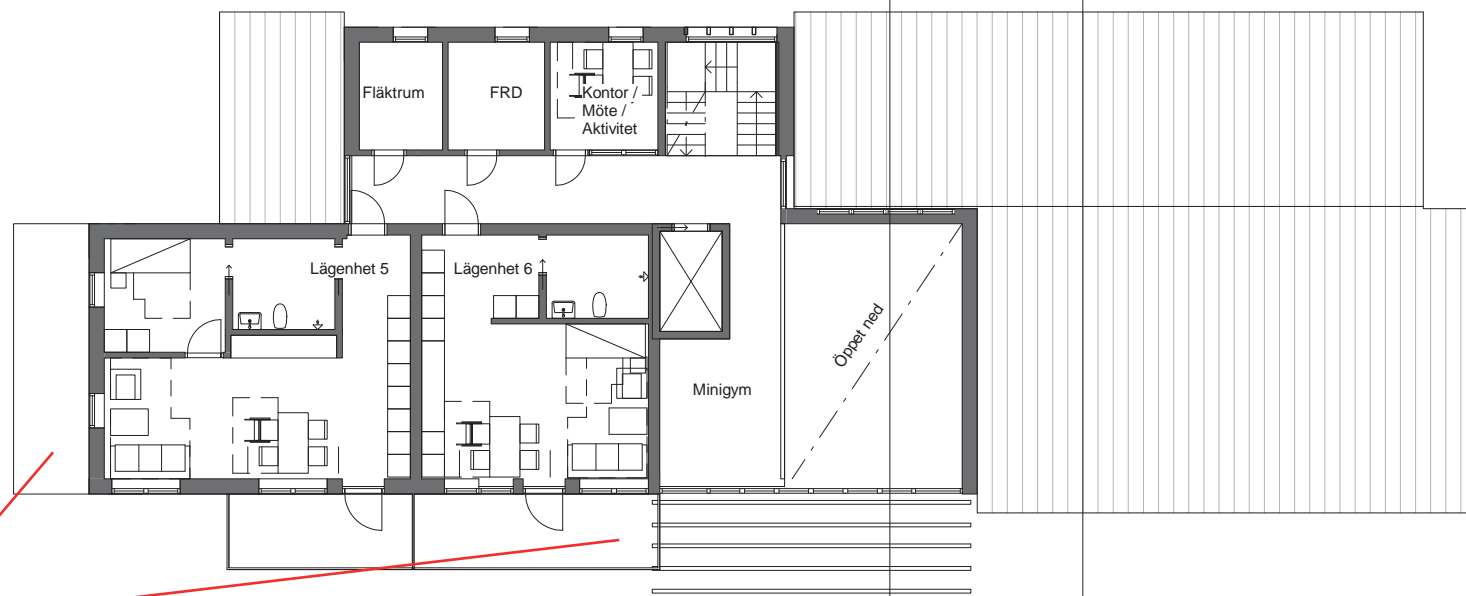


PLANER - UNDER BEARBETNING

PLAN 1 - BOTTENVÅNING



PLAN 2 - ÖVERVÅNING



OBS! BALKONGPLACERING OCH
TAK ÖVER UTEPLATSER INTE KLART

SKALA 1:200

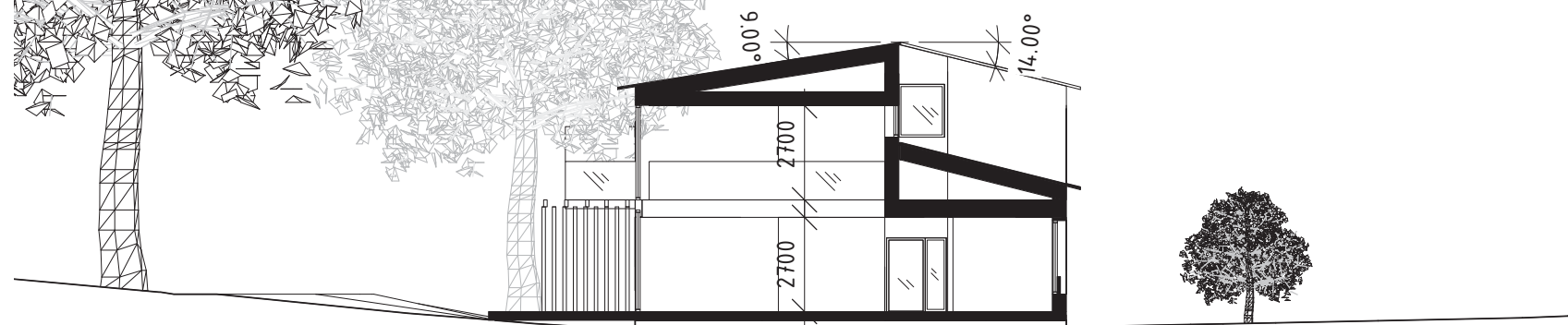


SEKTIONER - UNDER BEARBETNING

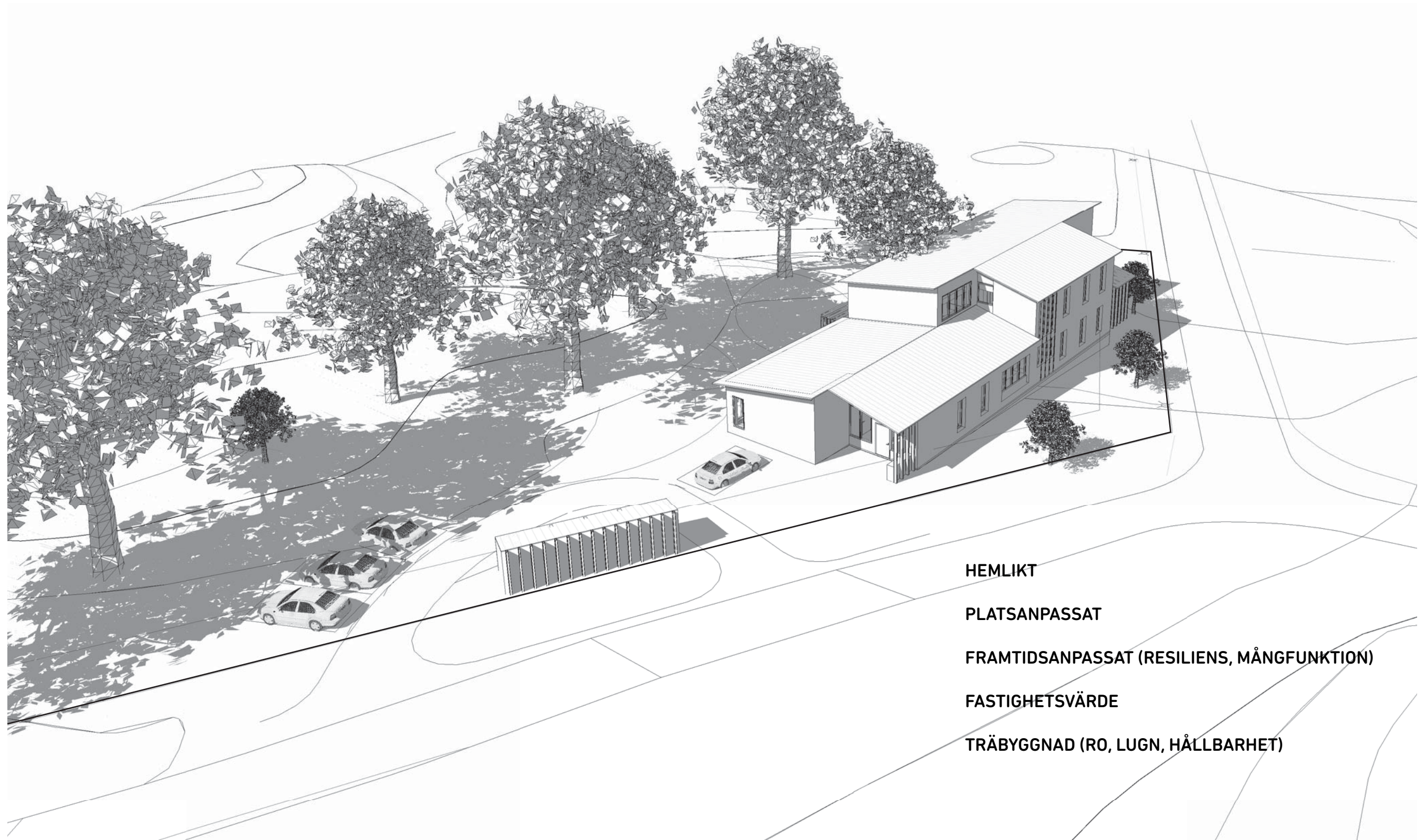
SEKTION 1



SEKTION 2



ÖVERSIKT - UNDER BEARBETNING



HEMLIKT

PLATSANPASSAT

FRAMTIDSANPASSAT (RESILIENS, MÅNGFUNKTION)

FASTIGHETSVÄRDE

TRÄBYGGNAD (RO, LUGN, HÅLLBARHET)

UTVÄNDIG MATERIALPALETT :: BYGGNADER



LÅGENERGIHUS, CELOVITO



VILLA GRÄSÖ, KOD ARKITEKTER



VILLA HÅKANSSON, JOHAN SUNDBERG



BIBLIOTEK, SCHWEIZ, BAUZEIT ARCHITEKTEN



~~SEDUMTAK~~

STOMME

GRUNDPLATTA I BETONG FÖR TYNGD TILL KONSTRUKTIONEN. VÄGGAR, BJÄLKLAG & TAK I I-BALKSSYSTEM AV TRÄ FÖR SNABBT OCH KOSTNADSEFFEKTIVT MONTAGE

FASAD

MÖRK TRÄFASAD DÄR TEXTURER SKIFTAS I RIKTNING VILKET SKAPAR VARIATION, RELIEF OCH SKUGGVERKAN. TRÄRIBBOR FRAMFÖR FÖNSTERPARTIER MOT GATA.

SPALJÉER / PERGOLA / SKÄRMTAK

I FORM AV TRÄRIBBOR SOM AVSKILJER DET PRIVATA MOT DET ALLMÄNNA (EX. GATUMILJÖN), SKYDDAR MOT REGN / SOL OCH GER SAMTIDIGT EN IDENTITET TILL BYGGNADEN.

FÖNSTER

GENERELLT LÅG BRÖSTNING DÄR MAN VISTAS MYCKET FÖR ATT GE GOD UTBLICK ÄVEN FRÅN RULLSTOL. STORA FÖNSTERPARTIER I NORRLÄGE GER HÖG KOMFORT AV DAGSLJUS OCH KONTAKT MED NATUREN. SKJUTPARTIER MOT GEMENSAM UTEPLATS.

BALKONGER

BALKONGRÄCKEN SOM MEDGER UTSIKT MEN OCKSÅ TRYGGHET. GLAS ELLER TRÄRIBBVERK.

TAKMATERIAL

~~TAK MED VINKEL MOT GRANNFASTIGHETER BEKLÄS MED VÄXTER TYP SEDUM. TAK MED VINKEL MOT SKOGSTOMTEN BEKLÄS I PLÅT FÖR ATT INTE ANSAMMLA BARR OCH LÖV.~~



TRÄ ÅLDRAS VACKERT OCH LAGRAR KOLDIOXID UNDER HELA SIN LIVSTID



VARIATION I TRÄFASADEN. VILLA GRÄSÖ, KOD ARKITEKTER



STORA FÖNSTER MOT NATUREN

UTVÄNDIG MATERIALPALETT :: UTEMILJÖ



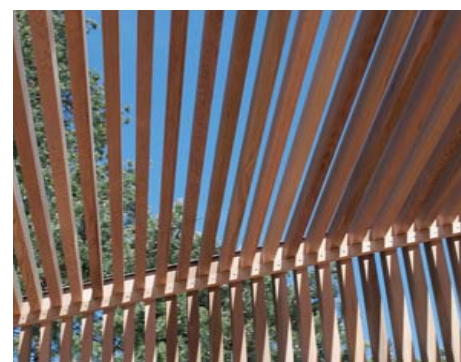
FOTO ÖVER TOMTEN



NATUREN OMFAMNAR BYGGNADEN



SITTMÖBLER OCH CYKELSTÄLL I RIBBFORMAT



TRÄSPALJE OMFAMNAR SLINGAN PÅ ETT ORGANISKT MANÉR



UTOMHUSTRÄNING OCH AKTIVITET



RÖRELSE I EN NATURNÄRA SLINGA



PARKERING MED MINDRE HÅRDGJORT INTRYCK



SITTPLATSER MED INSPIRATION AV OMGIVNING

SLINGAN

SLINGAN SKA LOCKA DE BOENDE TILL REKREATION OCH MOTION. SLINGAN INNEHÅLLER ELEMENT SOM AKTIVITETSSTATIONER (EX. UTEGYM), SITTPLATSER, UTSIKTSPUNKER OCH ODLINGSPLATSER. RUNT SLINGAN LÖPER STAKET I TRÄRIBBOR OCH VEGETATION SOM MARKERAR VÄGEN, SKAPAR TRYGGHET OCH SKYDDAR MOT INSYN. ÅTERANVÄNDA TRÄMATERIAL FRÅN TOMTEN OM MÖJLIGT.

BILPARKERING

PARKERING KLÄS I GRÄSARMERING FÖR ATT DÖLJA SIN STORLEK NÄR DEN INTE ÄR FULLBELAGD. BÄTTRE INFILTRERING AV REGNVATTEN.

CYKELSTÄLL

CYKELSTÄLL I SPALJEFORMAT SOM FUNGERAR SOM BÄNKAR NÄR DET EJ BRUKAS.

FLORA

FLER ÄPPELTRÄD PLANTERAS FÖR ATT FRAMHÄVA DEN REDAN PÅBÖRJADE ÄPPELLUNDEN. MÖJLIGA ODLINGSPLATSER MED UPPHÖJDA ODLINGSBÄDDAR PLACERAS UT LÄNGS MED SLINGAN. NÄRHETEN TILL TRÄDEN SKALL VARA PÅTAGLIG FRÅN BÅDE MARKPLAN OCH BALKONGER I ÖVRE PLAN.

INVÄNDIG MATERIALPALETT :: INNEMILJÖ



INTERIÖRVY MOT MATSAL OCH VARDAGSRUM



KULÖRPALETT BESTÄMS I SAMRÅD MED DE BOENDE.
HÄR FÖRSLAG PÅ KULÖRER SOM ÅTERSPEGLAR SKOGSTOMTEN
SÅ SOM GRÖN, GRÅ, BEIGE



INSPIRATION - MATLAGNING TILLSAMMANS RUNT
KÖKSÖ



FURU I GEMENSAMMA DELAR AV BYGGNADEN



KÖK MED TRÄLUCKOR



LUGNA, NEUTRALA TONER I
SLITSTARKA MATERIAL



FLYTSPACKLAT GOLV

GEMENSAMMA UTRYMMEN

FURU ELLER LIKVÄRDIGT LJUST TRÄSLAG KLÄR VÄGGAR, TRAPPOR, DÖRRAR OCH KÖK. FLYTSPACKLADE BETONGGOLV PÅ MARKPLAN. SLITSTARKT TRÄGOLV PÅ ÖVRE PLAN. UNDERSIDA TAK MÅLAS VITT FÖR ÖKAD KÄNSLA AV RYMD. DE BOENDE GES MÖJLIGHET ATT VARA MED OCH PÅVERKA FÄRGVAL. KULÖRER SKA KLARA KONTRASTKRAV ENLIGT TILLGÄNGLIGHET.

LÄGENHETERNA

I DEN PRIVATA BOSTADEN GES STOR MÖJLIGHET FÖR DE BOENDE ATT PÅVERKA FÄRGVAL PÅ VÄGGAR. GOLV BELÄGGS MED TRÄPARKETT. INDIVIDANPASSNING PÅ SMARTA SÄTT, DVS MÖJLIGHET TILL FÖRÄNDRINGAR FRAMÖVER. INSTALLATION AV HJÄPMEDEL EX. LYFT SKA VARA MÖJLIGT.

PERSONAL

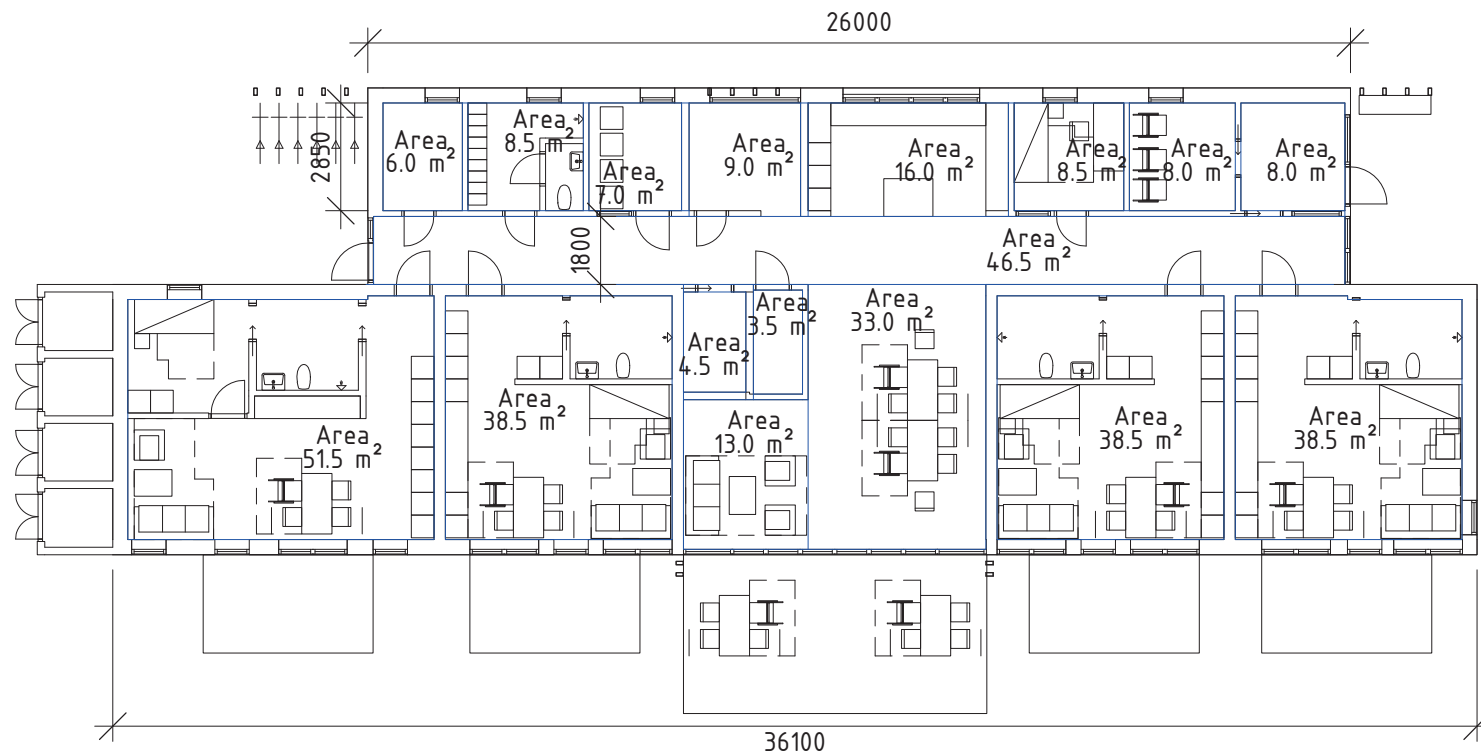
PERSONALENS UTYMMEN BEHANDLAS LIKT DE PRIVATA LÄGENHETERNA, DVS MÅLADE VÄGGAR. KULÖR I SAMRÅD MED PERSONALEN.

BADRUM / WC / TVÄTTSTUGA

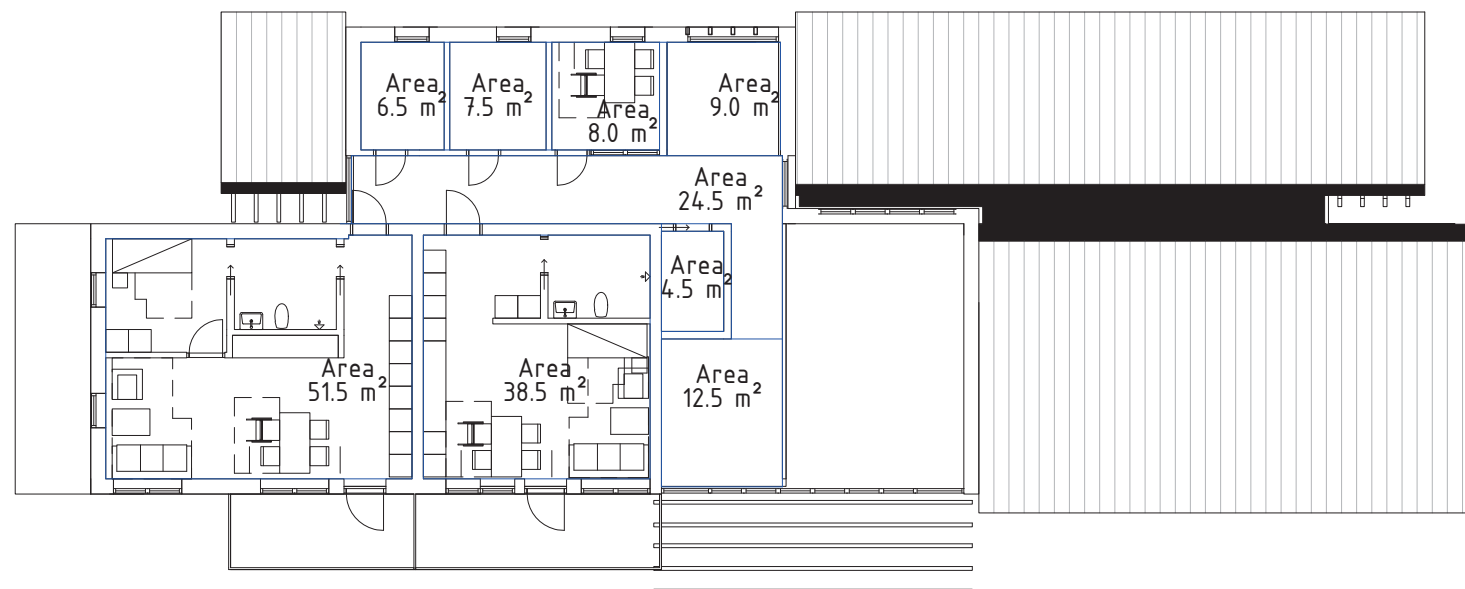
VIKTIGT MED NEUTRALA TIDSTÅLIGA VAL I KAKLADE UTRYMMEN. GRÅTT KAKEL 50X50 MED VIT FOG OCH UTANPÅLIGGANDE KOPPARRÖR. VITT PORSLIN OCH MÖRKT KLINKER PÅ GOLV. KULÖRER SKA KLARA KONTRASTKRAV ENLIGT TILLGÄNGLIGHET.

VOLYMSKISS :: YTSAMMANSTÄLLNING - UNDER BEARBETNING

Plan 1 B0A



Plan 2 B0A



YTSAMMANSTÄLLNING

BYA

ca 390 kvm

BTA

Plan 1: ca 390 kvm

Plan 2: ca 190 kvm

BTA Totalt ca 580 kvm

BOA (BRA - bruksarea)

Plan 1: ca 340 kvm

Plan 2: ca 160 kvm

Lägenheter:

4 st x ca 38,5 kvm (3 st på bottenvåning, 1 st på övervåning)

2 st x ca 51,5 kvm (1 st på bottenvåning, 1 st på övervåning)

BOA (BRA) Totalt ca 500 kvm