

GOLFBÄCKEN

Tyresö

**KJELLANDER +
SJÖBERG**







GOLFKLUBB

26 p

116 p

1st tee



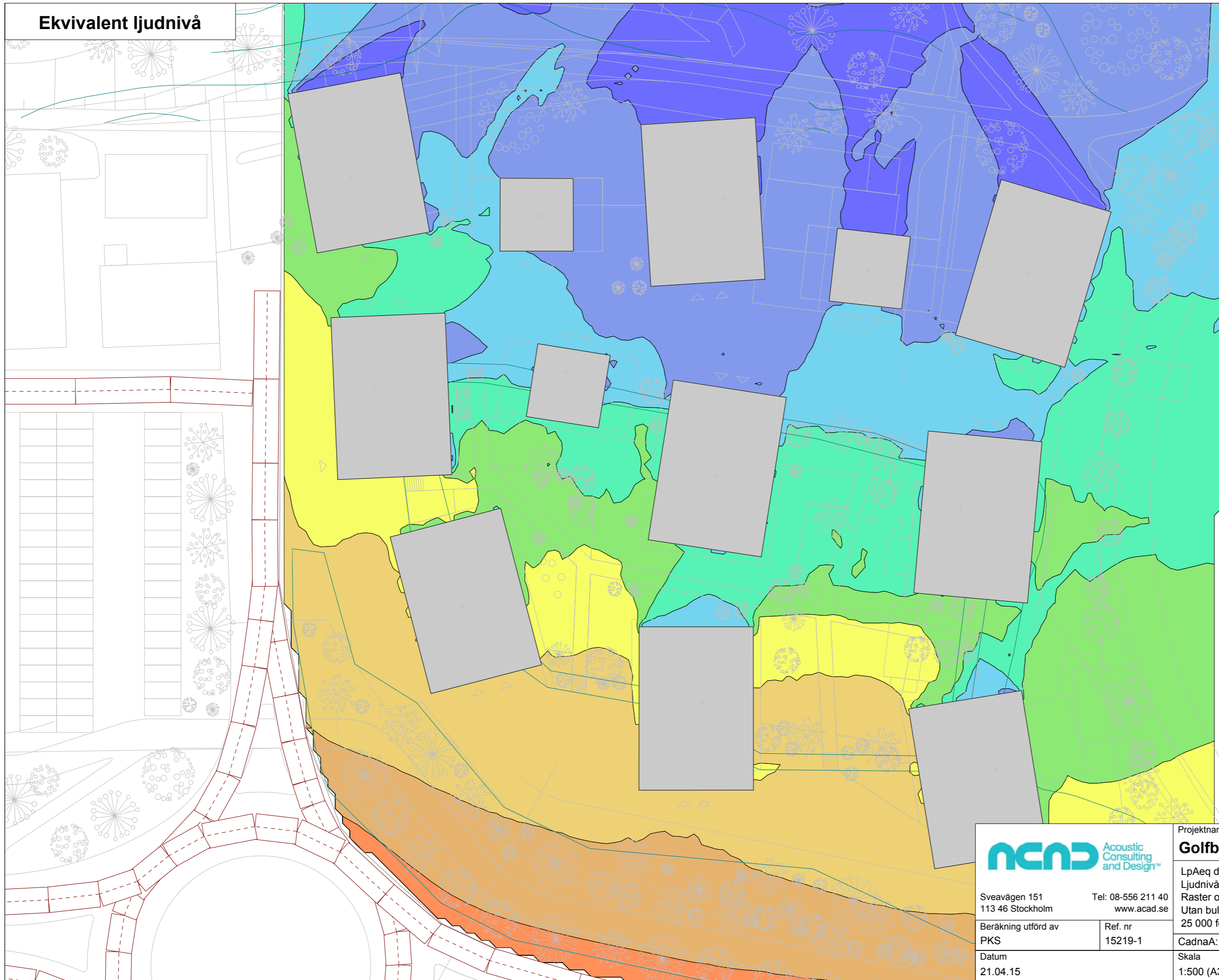






Ekvivalent ljudnivå

- > 0.0 dB(A)
- > 35.0 dB(A)
- > 40.0 dB(A)
- > 45.0 dB(A)
- > 50.0 dB(A)
- > 55.0 dB(A)
- > 60.0 dB(A)
- > 65.0 dB(A)
- > 70.0 dB(A)
- > 75.0 dB(A)
- > 80.0 dB(A)
- > 85.0 dB(A)



Sveavägen 151
113 46 Stockholm

Tel: 08-556 211 40
www.acad.se

Beräkning utförd av
PKS

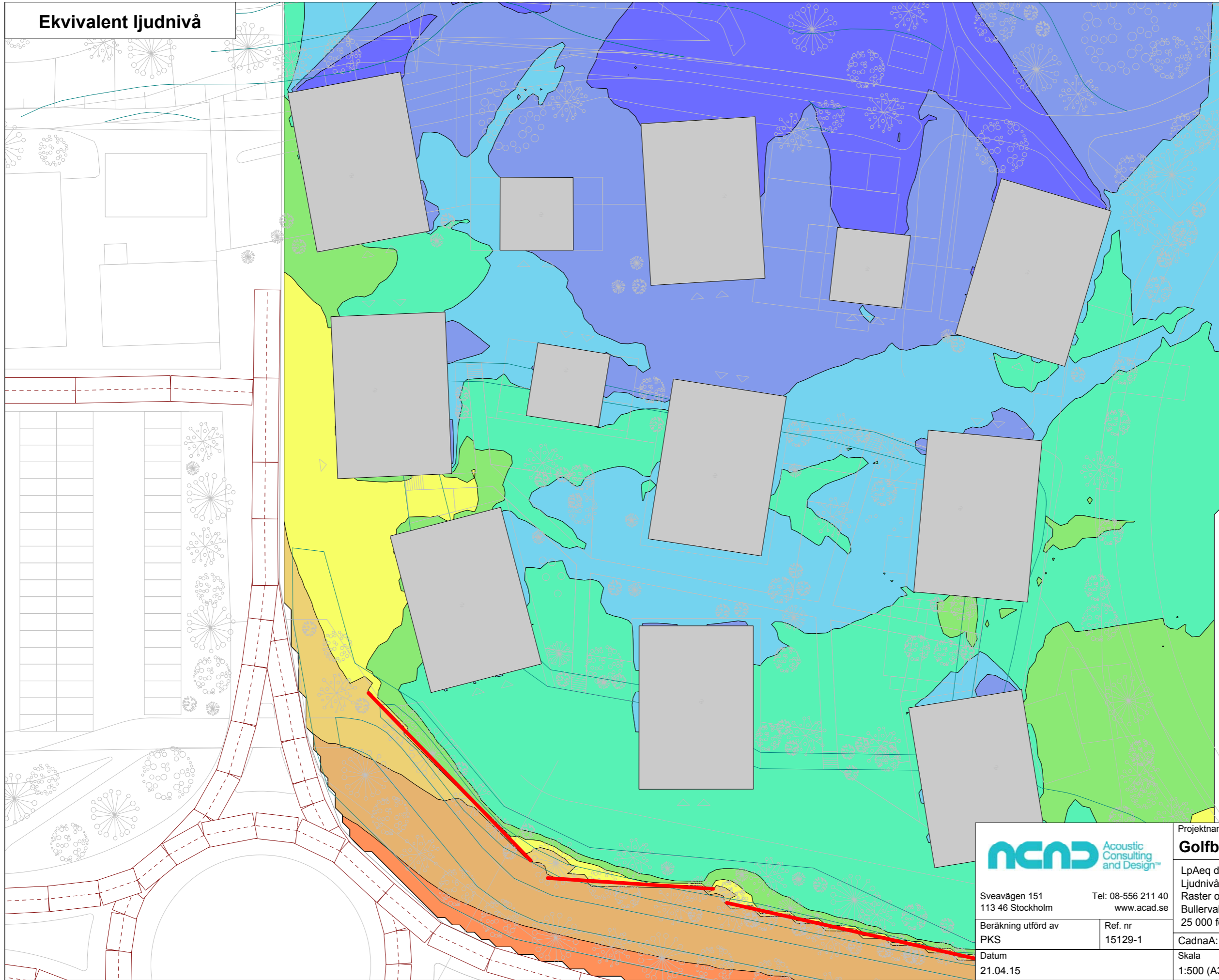
Ref. nr
15219-1

Datum
21.04.15

Projekt Golfbäcken	
LpAeq dB(A). Ljudnivå 1,5 m över mark. Raster om 1 x 1 m. Utan bullerdämpande åtgärder. 25 000 fd/dygn på Tyresövägen	
CadnaA: Version 4.5.147 (32 Bit)	
Skala 1:500 (A3)	Ritningsnummer Ak-15129-1-06

Ekvivalent ljudnivå

- > 0.0 dB(A)
- > 35.0 dB(A)
- > 40.0 dB(A)
- > 45.0 dB(A)
- > 50.0 dB(A)
- > 55.0 dB(A)
- > 60.0 dB(A)
- > 65.0 dB(A)
- > 70.0 dB(A)
- > 75.0 dB(A)
- > 80.0 dB(A)
- > 85.0 dB(A)



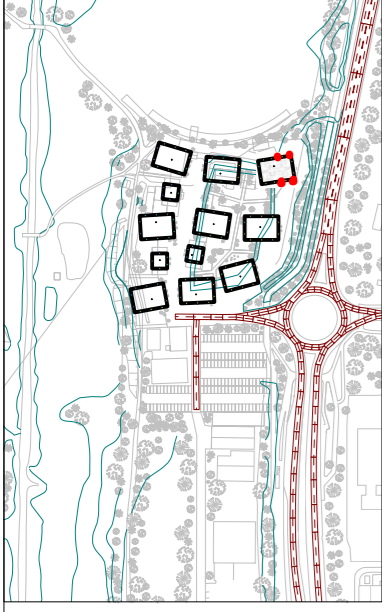
Sveavägen 151
113 46 Stockholm
Tel: 08-556 211 40
www.acad.se

Beräkning utförd av
PKS
Datum
21.04.15

Ref. nr
15129-1

Projekt Golfbäcken	
LpAeq dB(A). Ljudnivå 1,5 m över mark. Raster om 1 x 1 m. Bullervall samt bullerskärm. 25 000 fd/dygn på Tyresövägen.	
CadnaA: Version 4.5.147 (32 Bit)	
Skala 1:500 (A3)	Ritningsnummer Ak-15129-1-07

Ekvivalent ljudnivå



Sveavägen 151
113 46 Stockholm
Tel: 08-556 211 40
www.acad.se

Beräkning utförd av

PKS

Ref. nr

15129-1

Datum

21.04.15

Projektnamn

Golfbäcken, sydöstra huset

LpAeq dB(A).

Frifältsvärden vid fasad.

Högsta värde för samtliga våningsplan.

Bullerårpanna åtgärder

25 000 fd/dygn på Tyresövägen

CadnaA: Version 4.5.147 (32 Bit)

Skala

1:500 (A3)

Ritningsnummer

Ak-15129-1-02