

Handläggare
Eva Baggström
VA- och renhållningsenheten

Diarienummer
2016TEN/0318

Tekniska nämnden

Ansökan om anslutning till kommunalt VA. Fågelvik 1:34, 1:37, 1:38, 1:39, 1:657, 1:660, 1:662 och 1:315

Förslag till beslut

Godkänna ansökan för anslutning av kommunalt dricksvatten för ovanstående fastigheter och bordlägga ansökan att få ansluta ovanstående fastigheter till kommunalt avlopp.

Beslutsnivå

Tekniska nämnden.

Sammanfattning

Lars Strömberg ansöker om att ansluta fastigheterna Fågelvik 1:34, 1:37, 1:38, 1:39, 1:657, 1:660, 1:662 och 1:315 till kommunalt vatten och avlopp. Förslaget är att godkänna ansökan för dricksvatten då rätten till att ansluta dessa fastigheter finns i vattendom, och bordlägga ansökan för anslutning av avlopp. Dricksvattenanslutning och avloppsanslutning bör behandlas separat.

Bakgrund

Tekniska nämnden beslutade den 27 oktober 2016 att återremittera ärendet om VA-anslutning. Samtidigt gavs samhällsbyggnadsavdelningen i uppdrag att i samråd med bygg- och miljöavdelningen samt plan- och exploateringsavdelningen utreda konsekvenserna av en VA-utbyggnad utan detaljplan.

Lars Strömberg har återkommit och begär anslutning till kommunalt vatten enligt ett avtal som finns att finna i den gällande vattendomen för vattentäkten från 1969. Enligt denna har Lars Strömberg i form av fastighetsägare rätt att ansluta fastigheterna till kommunalt vatten på en viss volym utan att betala anläggningsavgifter och denna bedömning är gjord i samråd med en jurist. Värmdö kommun använder fortfarande anläggningar och ledningsnät som finns på Lars Strömbergs mark, och enligt avtalet så ska då Värmdö kommun tillhandahålla vatten kostnadsfritt upp till en viss volym. Se bilaga 1.

Lars Strömberg ansöker även om avloppsanslutning till dessa fastigheter. Då det för närvarande finns ett uppdrag från tekniska nämnden till förvaltningen om att utreda konsekvenser av att ansluta VA utan föregående planarbete samt att ta fram ett PM om detta, föreslår VA- och renhållningsenheten att bordlägga ansökan om avloppsanslutning till dess uppdraget är redovisat för tekniska nämnden.

Diarienummer
2016TEN/0318

Ärendebeskrivning

I enlighet med gällande vattendom med tillhörande avtal från 1969 så föreslås fastighetsägaren, Lars Strömberg, att beviljas anslutning till kommunalt vatten.

Vad gäller avloppsanslutning finns ingen dom eller avtal och bör behandlas separat och bordläggas med hänvisning till pågående utredning om VA-utbyggnad utan detaljplan.

Bedömning

Värmdö kommun bör följa en vattendom med tillhörande avtal och godkänna anslutningen för kommunalt dricksvatten. Avloppsfrågan behandlas separat och bör bordläggas med hänvisning till pågående utredning om VA-utbyggnad utan detaljplan.

Ekonomiska konsekvenser

Gällande vattendom och avtal innebär uteblivna anslutningsavgifter för Värmdö kommun på rubricerade fastigheter.

Konsekvenser för miljön

Vattenanslutningarna innebär minskat uttag av grundvatten, och därmed minskad risk för saltvatteninträngning i grundvattenmagasinet.

Kommunalt avlopp är oftast det bästa alternativet för miljön, då detta renar effektivare och jämnare än i en mindre enskild avloppsanläggning.

Konsekvenser för medborgarna

Ärendet medför kommunalt vatten för ett antal fastighetsägare, vilket genererar en säkrare vattenkvalitet och mängd.

Konsekvenser för barn

Inga direkta konsekvenser för barn.

Ärendets beredning

Ärendet har beretts av VA- och renhållningsenheten på samhällsbyggnadsavdelningen.

Handlingar i ärendet

Nr	Handling	Biläggs/Biläggs ej
1	PM angående anslutning av Advokatfirman Anne-Christine Johnsson AB. <i>Arbetsmaterial.</i>	Biläggs ej
2	Karta med anläggningar som används av Värmdö kommun på Lars Strömbergs mark.	Biläggs
3	Karta med anläggningar som används av Värmdö kommun på Lars Strömbergs mark.	Biläggs

Sändlista för beslutsexpediering

Samhällsbyggnadsavdelningen, VA- och renhållningsenheten

Diarienummer
2016TEN/0318

Carina Molin
Avdelningschef

Lars Öberg
Sektorchef

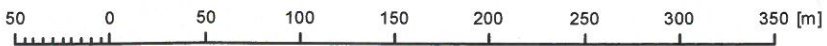


FÅGELVIK 1:315
BLÅTT OMRÅDE

LJUSBLÅ PRICK
NEDLAGD
INFILTRATIONS-
ANLÄGGNING
↙

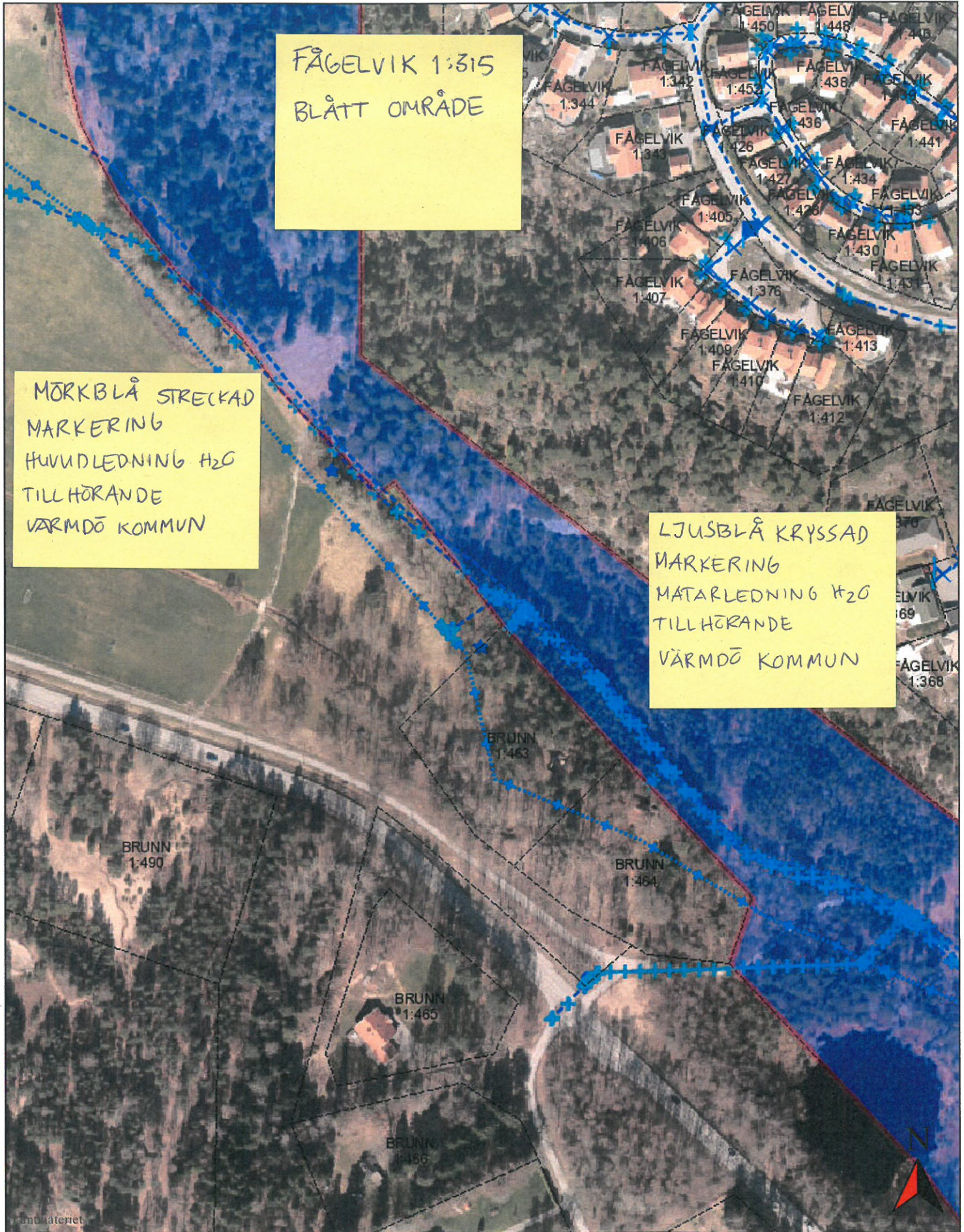
LJUSBLÅ
KRYSSAD MARKERING:
MATARLEDNING
TILLHÖRANDE
VÄRMDÖ KOMMUN

KOLUGNARNAS
BRUNN (PUMPHUS
VATTENTÄKT)
PÅ FÅGELVIK 1:315
LJUSBLÅ PRICK



VA-Kartan

april 4, 2017



50 0 50 100 150 [m]

1:2 000 (A4)