

Klockaren 8 Ljungby

Trafikbullerutredning nya bostäder



CEDÅS AKUSTIK AB

den 10 april 2017

Skriven av: Andreas Cedås

Uppdragsgivare: Christoffer Wendel

Rapport nr: 17060-1

4. Sammanfattning

Tack vare välplanerade lägenheter / layouter **klarar man riktlinjerna på trafikbuller**.
Man bör dock observera att en del uteplatser / balkonger har för höga maxnivåer:
Gäller östra lägenheten i punkthuset med 7 våningar (balkong mot öster) + lägenheterna
i punkthuset med 6 våningar (balkong mot söder) → man måste skapa en gemensam
uteplats i markplan där ljudnivån uppfylls. Definition uteplats: "en iordningställd yta
avsedd för vistelse utomhus".
Maxnivån på takterrassen i punkthuset beräknas klara riktvärdena och kan fungera som
gemensam uteplats för boende i punkthuset.

Göteborg 2017-04-10

Cedås Akustik AB

Andreas Cedås

Customer:
 Christoffer Wendel
 Project: Klockaren 8 Ljungby
 Project-No. 17060

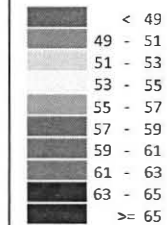
Map

1

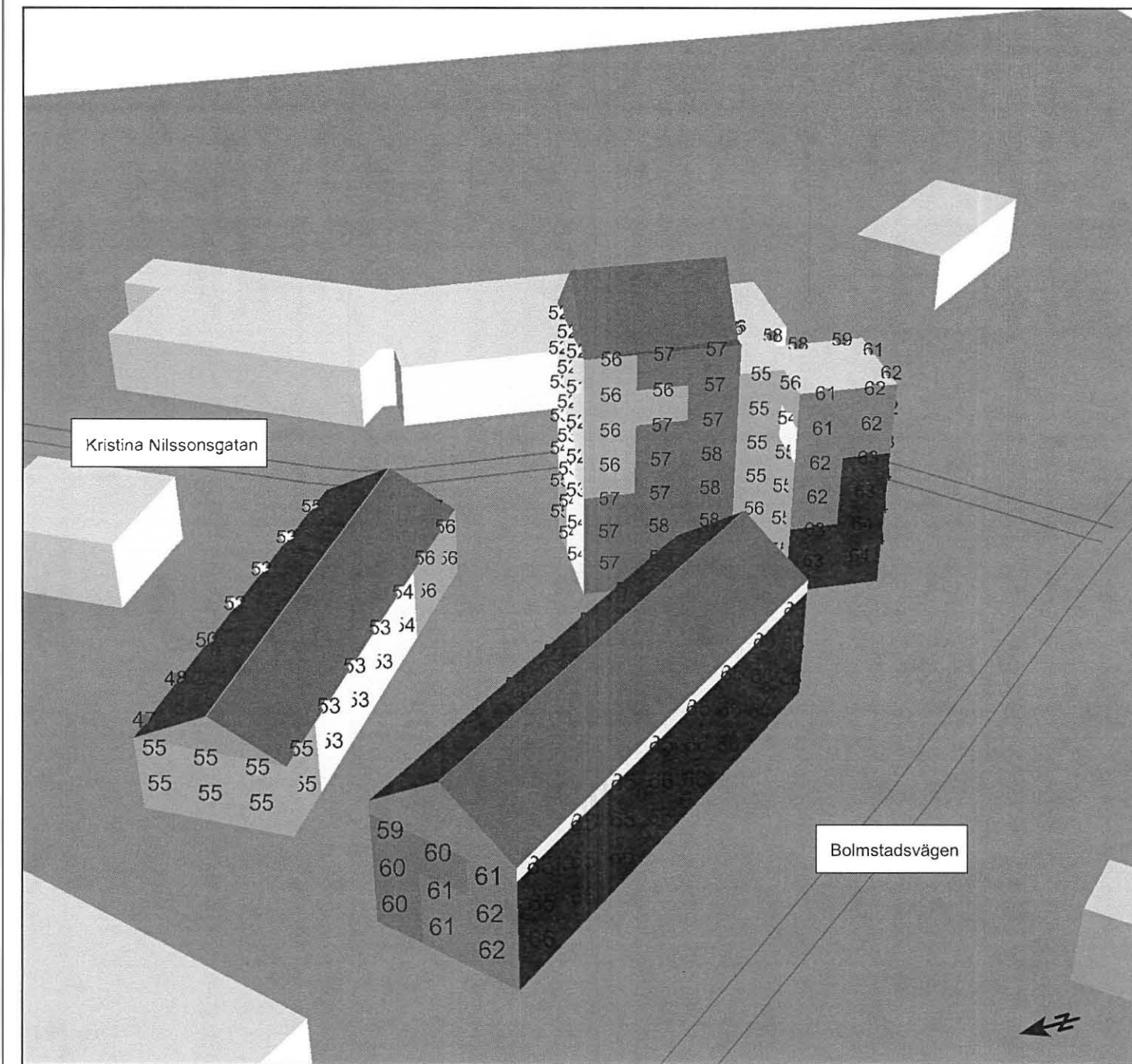
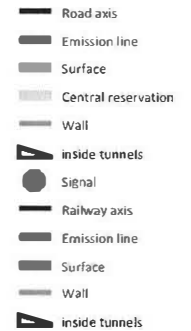
Trafikmängd 2015
 Vy österut med planerade bostäder
 Frifältsvärde fasad LAeq i dB

Project engineer: Andreas Cedås
 Created: 2017-04-10
 Processed with SoundPLAN 7.4, Update 2017-04-06

Levels LAeq 24h
 in dB(A)



Signs and symbols



Customer:
 Christoffer Wendel
 Project: Klockaren 8 Ljungby
 Project-No. 17060

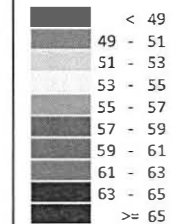
Map

2

Trafikmängd 2015
 Vy nordväst med planerade bostäder
 Frifältsvärde fasad LAeq i dB

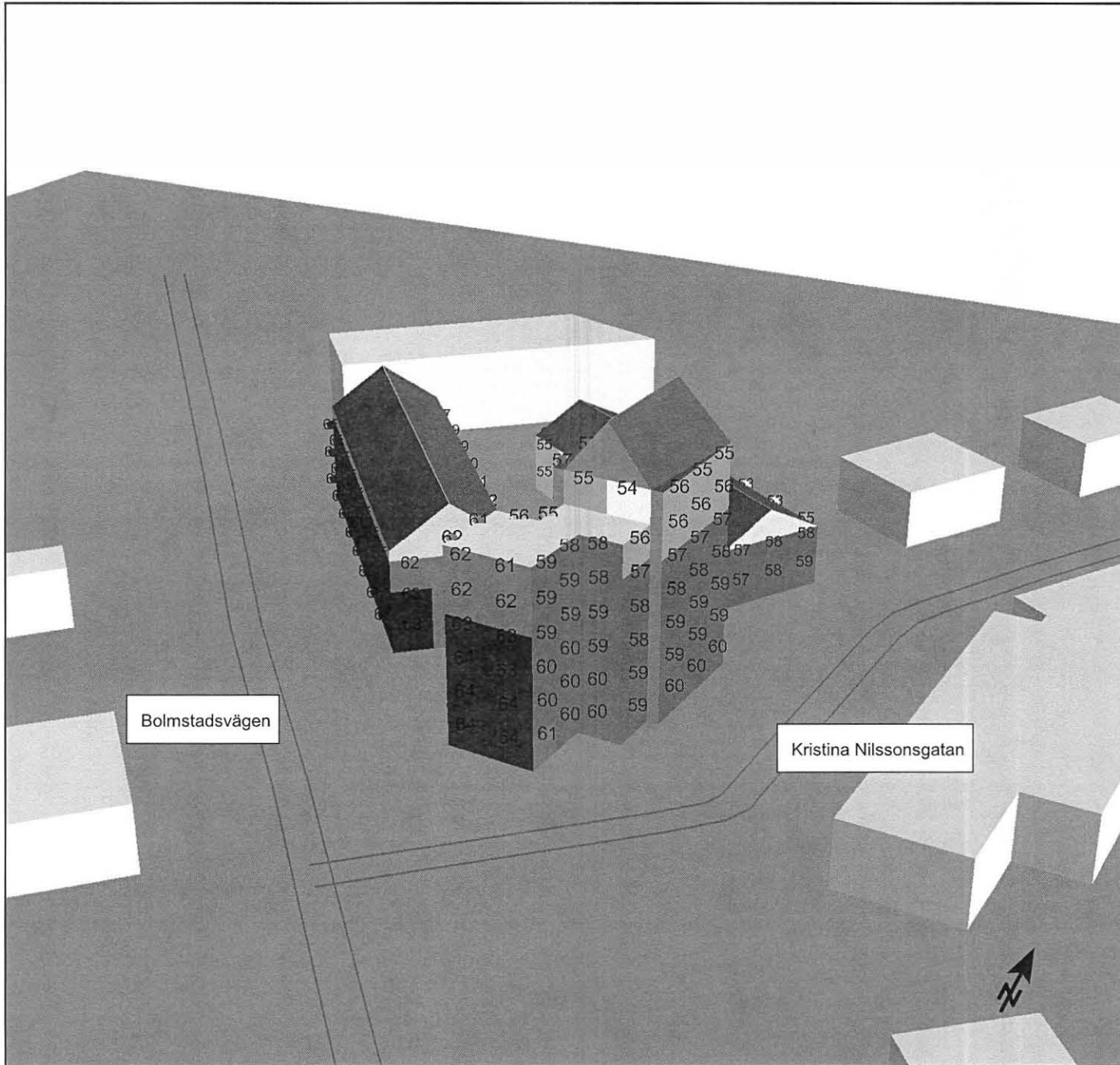
Project engineer: Andreas Cedås
 Created: 2017-04-10
 Processed with SoundPLAN 7.4, Update 2017-04-06

Levels LAeq 24h
 in dB(A)



Signs and symbols

- Road axis
- Emission line
- Surface
- Central reservation
- Wall
- ⌋ inside tunnels
- Signal
- Railway axis
- Emission line
- Surface
- Wall
- ⌋ inside tunnels



Customer:
 Christoffer Wendel
 Project: Klockaren 8 Ljungby
 Project-No. 17060

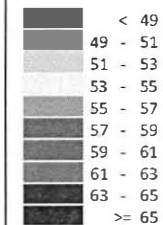
Map

3

Trafikmängd 2015
 Vy sydväst med planerade bostäder
 Frifältsvärde fasad LAeq i dB

Project engineer: Andreas Cedås
 Created: 2017-04-10
 Processed with SoundPLAN 7.4, Update 2017-04-06

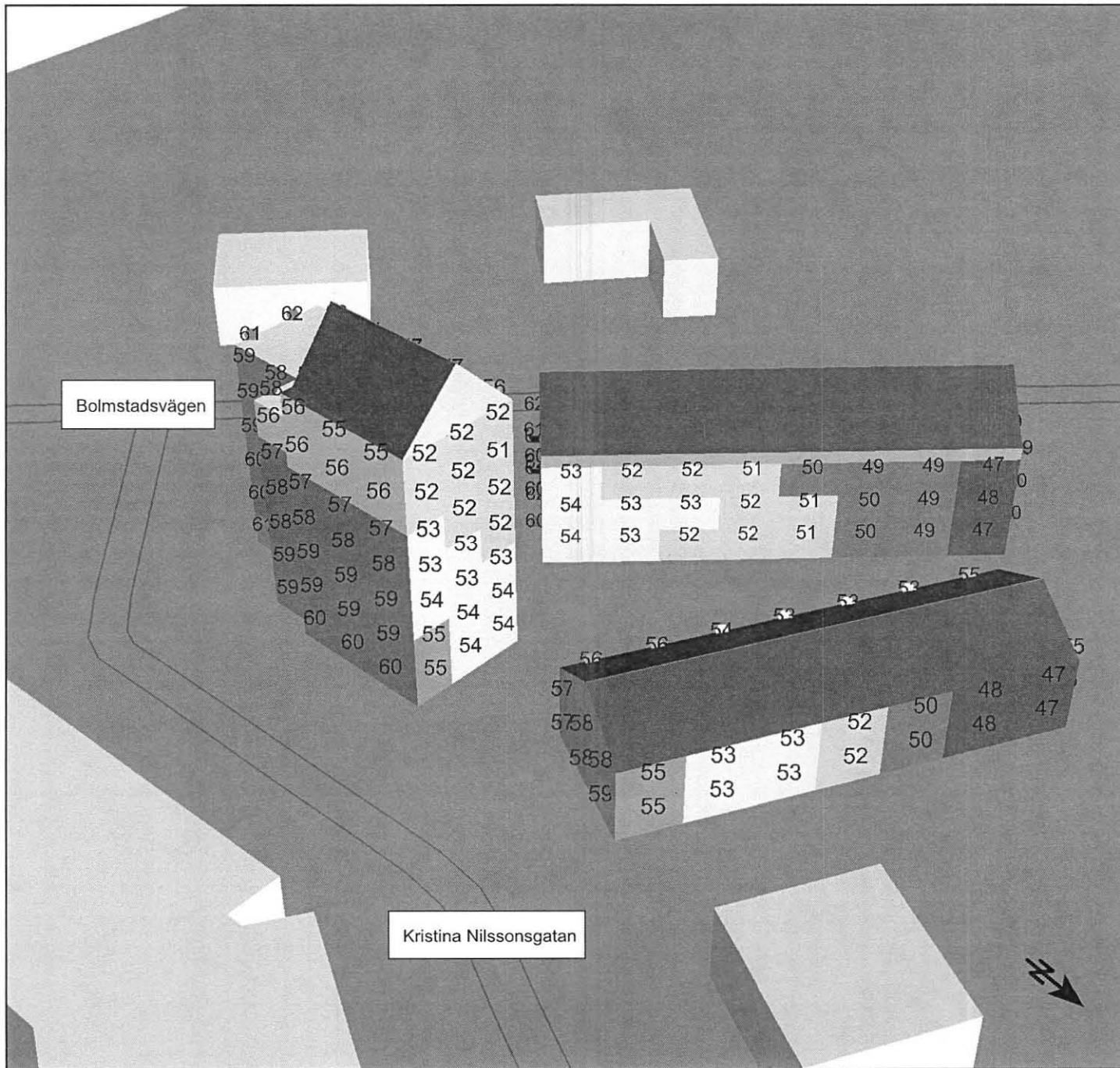
Levels LAeq 24h
 in dB(A)



Signs and symbols

- Road axis
- Emission line
- Surface
- Central reservation
- Wall
- inside tunnels
- Signal
- Railway axis
- Emission line
- Surface
- Wall
- inside tunnels

CEDÅS
 AKUSTIK

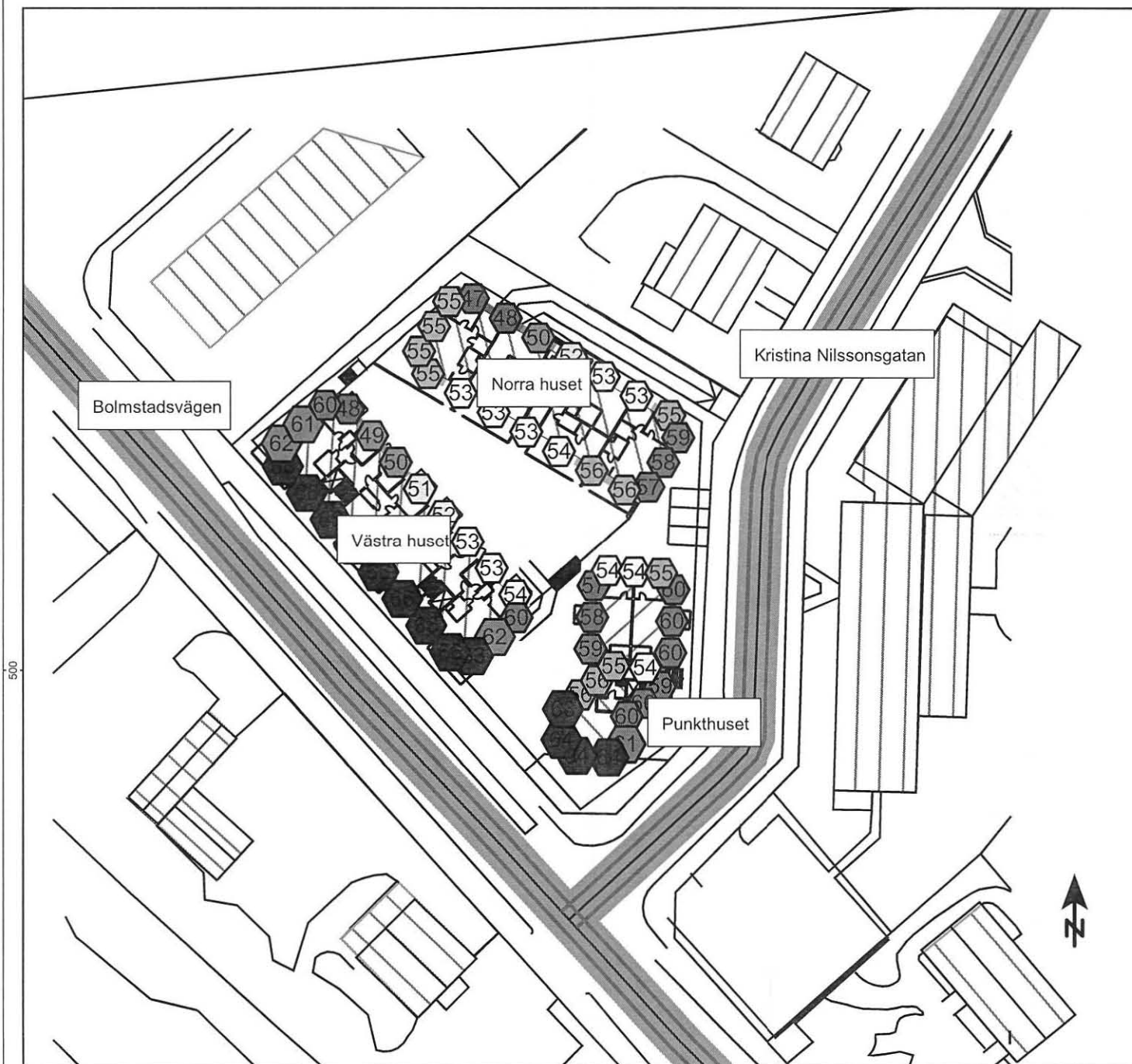


Customer:
 Christoffer Wendel
 Project: Klockaren 8 Ljungby
 Project-No. 17060

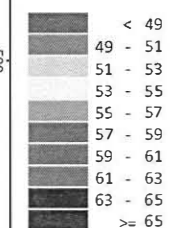
Map
4

Trafikmängd 2015
 Ljudnivå på våningsplan med högst ljudnivå
 Frifältsvärde fasad LAeq i dB

Project engineer: Andreas Cedås
 Created: 2017-04-10
 Processed with SoundPLAN 7.4, Update 2017-04-06



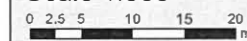
Levels LAeq 24h
 in dB(A)



Signs and symbols

- Road axis
- Emission line
- Surface
- Central reservation
- Wall
- inside tunnels
- Signal
- Railway axis
- Emission line
- Surface
- Wall
- inside tunnels

Scale 1:500



CEDÅS
 AKUSTIK

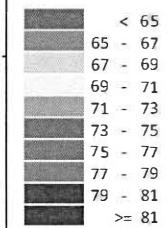
Customer:
 Christoffer Wendel
 Project: Klockaren 8 Ljungby
 Project-No. 17060

Map
4

Trafikmängd 2015
 Max ljudnivå på våningsplan med högst ljudnivå
 Frifältsvärde fasad LAFmax i dB

Project engineer: Andreas Cedås
 Created: 2017-04-10
 Processed with SoundPLAN 7.4, Update 2017-04-06

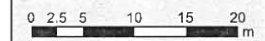
Levels LAFmax
 in dB(A)



Signs and symbols

- Road axis
- Emission line
- Surface
- Central reservation
- Wall
- inside tunnels
- Signal
- Railway axis
- Emission line
- Surface
- Wall
- inside tunnels

Scale 1:500



500

500

